

# Putekļsūcējs

---

## Lietotāja rokasgrāmata

SC07M25\*\*\*\* sērija

---

- Pirms sākat darbu ar šo ierīci, lūdzam uzmanīgi izlasīt šīs instrukcijas.
- Izmantošanai tikai telpās.



**SAMSUNG**

# Saturs

---

## SAGATAVOŠANA

Drošības informācija 3

Svarīgi drošības norādījumi 4

## UZSTĀDĪŠANA

Detaļu nosaukumi 10

Piederumi 11

## DARBĪBA

Putekļsūcēja izmantošana 12

Korpusa izmantošana 12

Roktura izmantošana 12

Birstu izmantošana 13

## APKOPE

Tīrīšana un apkope 14

Kad iztukšot putekļu maisiņu 14

Ieplūdes gaisa filtra tīrīšana 14

Putekļu maisiņa tīrīšana 14

Izplūdes gaisa filtra tīrīšana 15

Cikloniskā filtra tīrīšana 15

Birstes tīrīšana 16

Caurules tīrīšana 16

Šļūtenes tīrīšana 16

Putekļsūcēja uzglabāšana 16

## PIELIKUMI

Piezīmes un brīdinājumi 17

Izmantošanas laikā 17

Tīrīšana un apkope 17

Traucējummeklēšana 18

Produkta informācija 19

# Drošības informācija

---

- Pirms ierīces lietošanas lūdzam rūpīgi izlasīt rokasgrāmatu un saglabāt to, lai vajadzības gadījumā varētu ieskatīties tajā arī turpmāk.
- Tā kā zemāk sniegtās lietošanas instrukcijas attiecas uz vairākiem modeļiem, dažas putekļsūcēja īpašības var nedaudz atšķirties no šajā rokasgrāmatā aprakstītajām.

## Izmantotie piesardzības/brīdinājuma simboli

---

### **BRĪDINĀJUMS**

Norāda, ka pastāv nāves vai nopietnu traumu risks.

### **UZMANĪBU**

Norāda, ka pastāv personīgu traumu vai materiālu bojājumu risks.

## Citi izmantotie simboli

---

### **PIEZĪME**

Norāda, ka zemāk sniegtie norādījumi satur svarīgu papildinformāciju.

- Lai iegūtu informāciju par Samsung saistībām vides jomā un un ar izstrādājumiem saistītiem reglamentējošiem pienākumiem, piemēram, REACH (WEEE, akumulatori), apmeklējiet: [samsung.com/uk/aboutsamsung/samsungelectronics/corporatecitizenship/data\\_corner.html](https://samsung.com/uk/aboutsamsung/samsungelectronics/corporatecitizenship/data_corner.html)

---

## Svarīgi drošības norādījumi

---

Izmantojot elektroierīci, jāievēro pamata piesardzības pasākumi, tostarp:

### **BRĪDINĀJUMS**

Šis putekļsūcējs ir paredzēts tikai izmantošanai sadzīvē.

Izmantojiet putekļsūcēju tikai tam paredzētajiem mērķiem, kā aprakstīts šajās lietošanas instrukcijās.

Vienmēr ievietojiet filtrus pareizā pozīcijā, kā norādīts šajā rokasgrāmatā. Šo prasību neievērošana var izraisīt ierīces iekšējo detaļu bojājumus un anulēt garantiju.

Lūdzu, sazinieties ar ražotāju vai servisa centra pārstāvi, lai veiktu nomaiņu.

## Vispārīgi

---

- Uzmanīgi izlasiet visas instrukcijas. Pirms ieslēdzat ierīci pārlicinieties, ka tīkla elektrības padeves spriegums ir tāds pats, kā norādīts uz plāksnītes putekļsūcēja apakšā.
- Šo ierīci var izmantot bērni, kas vecāki par 8 gadiem, un personas ar fiziskiem, maņu vai garīgiem traucējumiem vai ar nepietiekamu pieredzi un zināšanām, ja viņi ir atbilstoši uzraudzīti vai apmācīti izmantot ierīci drošā veidā un saprot attiecīgos apdraudējumus. Bērni nedrīkst rotaļāties ar ierīci. Ierīces tīrīšanu un apkopi nedrīkst veikt bērni bez uzraudzības.
- Jānodrošina, lai ar ierīci nevarētu rotaļāties mazi bērni. Nekad neatstāriet ieslēgtu putekļsūcēju bez uzraudzības.

---

## Saistībā ar elektrību

---

- Pirms putekļsūcēja atvienošanas no elektrotīkla, izslēdziet to, izmantojot uz putekļsūcēja esošo slēdzi. Atvienojiet kontaktdakšu no elektrības kontaktligzdas pirms putekļu maisiņa iztukšošanas. Lai izvairītos no bojājumiem, velciet kontaktdakšu ārā no kontaktligzdas, turot aiz kontaktdakšas, nevis velkot aiz strāvas vada.
- Pirms ierīces tīrīšanas vai apkopes kontaktdakšu jāatvieno no kontaktligzdas.
- Pirms kontaktdakšas pievienošanas sienas kontaktligzdai, pabīdiet slīdslēdzi pozīcijā „MIN.”.
- Nav ieteicams lietot pagarinātāju.
- Lūdzu, novērsiet jebkādu elektrošoka vai ugunsgrēka risku.
  - Nesabojājiet strāvas vadu.
  - Nevelciet strāvas vadu ar pārāk lielu spēku, kā arī nepieskarieties strāvas kontaktdakšai ar mitrām rokām.
  - Neizmantojiet strāvas avotu, kas neatbilst vietējam, valstī noteiktajam nominālajam spriegumam, kā arī neizmantojiet pagarinātāju, lai vienlaicīgi nodrošinātu strāvas padevi vairākām ierīcēm.
  - Neatstājiet strāvas vadu bez uzraudzības uz grīdas.
  - Neizmantojiet bojātu strāvas kontaktdakšu, strāvas vadu vai vaļīgu sienas kontaktligzdu.
  - Izslēdziet ierīces barošanu pirms strāvas kontaktdakšas pievienošanas vai atvienošanas no sienas kontaktligzdas, kā arī pārliecinieties, lai jūsu pirksti nenonāk saskarsmē ar strāvas kontaktdakšas kontaktiem.
  - Neizjauciet vai nepārveidojiet putekļsūcēju. Ja strāvas vads ir bojāts, sazinieties ar ražotāju vai servisa centra pārstāvi, lai veiktu tā nomaiņu pie sertificēta meistara.
  - Notīriet no strāvas kontaktdakšas pamatnes un kontaktiem jebkādas putekļus vai svešķermeņus.

- 
- Atvienojiet putekļsūcēju no elektrotīkla, kad to neizmantojat. Pirms putekļsūcēja atvienošanas no elektrotīkla, izslēdziet to, izmantojot elektrības padeves slēdzi.
  - Lai izvairītos no bīstamām situācijām, ja bojāts strāvas vads, tā nomaiņu drīkst veikt tikai ražotājs vai tā servisa centra pārstāvis, vai persona ar līdzīgu kvalifikāciju.

### Izmantošanas laikā

---

- Nepārnēsājiet putekļsūcēju, turot aiz šļūtenes. Putekļsūcēja pacelšanai un pārnēsāšanai izmantojiet tam paredzēto rokturi.
- Atvienojiet putekļsūcēju no elektrotīkla, kad to neizmantojat. Pirms putekļsūcēja atvienošanas no elektrotīkla, izslēdziet to, izmantojot elektrības padeves slēdzi.
- Neizmantojiet to ārpus telpām, uz slapjiem paklājiem vai uz mitrām virsmām.
- Nelietojiet putekļsūcēju, ja paklājs vai grīda ir mitra.
- Neizmantojiet šo izstrādājumu ārpus telpām, jo tas ir paredzēts tikai izmantošanai sadzīvē.
  - Pastāv ierīces darbības traucējumu vai bojājumu risks.
    - \* Tīrīšana ārpus telpām: akmens, cements
    - \* Biljarda istaba: krīta pulveris
    - \* Aseptiskā istaba slimnīcā
- Nelietojiet putekļsūcēju, lai savāktu šķidrumus (piemēram, ūdeni), asus priekšmetus, irbuļus vai gailošas ogles.
  - Pastāv ierīces darbības traucējumu vai bojājumu risks.
- Pārliedzinieties, ka putekļsūcēja izmantošanas laikā tam nepieskaras bērni.
  - Bērni var gūt apdegumus, ja ierīces korpuss ir uzkaršis.
- Nenovietojiet uz ierīces korpusa nekādus priekšmetus un nepielietojiet pret to spēku.
  - Tas var izraisīt traumas vai bojājumus.

- Neizmantojiet putekļsūcēju, lai savāktu sērkokciņus, gruzdošus pelnus vai cigarešu izsmēkus. Uzglabājiet putekļsūcēju vietās, kur tas neatrodas krāsns vai citu siltuma avotu tuvumā. Karstums var deformēt vai izbalināt ierīces plastmasas detaļas.
- Izvairieties no cietu, asu priekšmetu iesūkšanas, jo tie var bojāt putekļsūcēja detaļas.
- Nenobloķējiet sūkšanas vai izplūdes atveres.
- Neizmantojiet putekļsūcēju bez putekļu maisiņa un filtriem.
- Neizmantojiet nodilušus, deformētus vai bojātus filtrus un ievietojiet filtru rūpīgi tā, lai nerastos atstarpes.
  - Pretējā gadījumā motorā var iekļūt putekļi un netīrumi.
- Ja putekļsūcējs nedarbojas pareizi, atslēdziet strāvas padevi un sazinieties ar pilnvarotu servisa centra pārstāvi.
- Ja telpā radusies gāzes noplūde vai tiek izmantoti viegli uzliesmojoši aerosoli, piemēram, putekļu tīrīšanas līdzeklis, nepieskarieties strāvas kontaktdakšai un atveriet logus, lai izvēdinātu telpu.
  - Pastāv sprādziena vai aizdegšanās risks.
- Nelietojiet šo putekļsūcēju, lai savāktu būvniecības atkritumus un būvgružus, kā arī lāzerprintera toneri. Regulāri pārbaudiet un uzturiet tīrus ierīces filtrus, lai novērstu smalku putekļu uzkrāšanos.
- Sausos paklāja tīrīšanas līdzekļus vai atsvaidzinātājus, kā arī pulverus un smalkas pulverveida vielas, piemēram, miltus, ar putekļsūcēju drīkst savākt tikai nelielos daudzumos.
- Ievērojiet īpašu piesardzību, tīrot kāpnes.
- Nelietojiet ierīci, lai savāktu ūdeni.
- Neiegremdējiet ierīci pirms tīrīšanas ūdenī.
- Šļūtene regulāri jāpārbauda, un to nedrīkst izmantot, ja tā ir bojāta.
- Turiet vadu aiz kontaktdakšas tā saritināšanas laikā. Nepieļaujiet, ka kontaktdakša vada saritināšanas laikā atsitas pret grīdu.

## Tīrīšana un apkope

- Neceliet vai nepārnēsājiet putekļsūcēju, pirms tam ievietojot birsti tās uzglabāšanai paredzētajā rievā.
- Izmantojiet sausu drānu vai dvieli, lai notīrītu ierīces korpusu, un pirms tīrīšanas pārlicinieties, ka putekļsūcējs ir atvienots no elektrotīkla. Neizsmidziniet ūdeni tieši uz ierīces un neizmantojiet tīrīšanai gaistošus tīrīšanas līdzekļus (piemēram, benzolu, krāsu šķīdinātāju vai spirtu) vai viegli uzliesmojošus aerosolus (piemēram, putekļu tīrīšanas līdzekli).
  - Ja ūdens vai kāds cits šķidrums iekļūst izstrādājumā un izraisa tā darbības traucējumus, izslēdziet putekļsūcēju, atvienojiet strāvas kontaktdakšu un tad sazinieties ar servisa centra pārstāvi.
- Nelietojiet putekļsūcēja mazgājamo detaļu tīrīšanai sārmus saturošus vai rūpnieciskus mazgāšanas līdzekļus, gaisa atsvaidzinātājus vai skābes saturošus mazgāšanas līdzekļus (etiķskābes). (Skatiet sekojošo tabulu.)
  - Tas var izraisīt ierīces plastmasas detaļu bojājumus, deformāciju vai izbalēšanu.

Atļauts mazgāšanas līdzeklis	Neitrāls mazgāšanas līdzeklis	Virtuves mazgāšanas līdzeklis
Neatļauts mazgāšanas līdzeklis	Sārmus saturošs mazgāšanas līdzeklis	Balinātājs, pelējuma likvidēšanas līdzeklis u.c.
	Skābes saturošs mazgāšanas līdzeklis	Parafīna eļļa, emulgators u.c.
	Rūpniecisks mazgāšanas līdzeklis	NV-I, PB-I, Opti tīrītājs, spirts, acetons, benzols, krāsas šķīdinātājs u.c.
	Gaisa atsvaidzinātājs	Gaisa atsvaidzinātājs (aerosols)
	Eļļa	Dzīvnieku vai augu eļļa
	U.c.	Ēdama etiķskābe, etiķis, ledus etiķskābe u.c.

- Nestāviet uz šļūtenes. Nepielietojiet spēku pret šļūteni.



---

## **⚠ UZMANĪBU**

### **Izmantošanas laikā**

---

- Nelietojiet cauruli nekādiem citiem mērķiem, kas nav norādīti šajās instrukcijās.
  - Tas var izraisīt traumas vai bojājumus.
- Ja putekļsūcēja izmantošanas laikā tiek satverts un pavilkts tā korpusa vāks, tiks aktivizēta drošības ierīce un var mainīties putekļsūcēja darbības skaņa.
  - Lai arī, satverot korpusa vāku putekļsūcēja izmantošanas laikā, mainās tā darbības skaņa, putekļu maisiņa apakšdaļā esošā apļveida caurule pasargā pret putekļu izbiršanu.
- Nevelciet strāvas vadu pilnībā un tinot pieturiet to ar vienu roku.
  - Mēģinot izvilkt strāvas vadu līdz galam, tas var tikt bojāts, bet, neturot strāvas vadu tā saritināšanas laikā, ierīce var zaudēt kontroli pār vadu, un tas var izraisīt cilvēku traumas vai apkārt esošo priekšmetu bojājumus.
- Ja no putekļsūcēja izplatās neparastas skaņas, smakas vai dūmi, nekavējoties atvienojiet strāvas kontaktdakšu un sazinieties ar servisa centra pārstāvi.
  - Pastāv ugunsgrēka vai elektrošoka risks.
- Nelietojiet putekļsūcēju vietās, kas atrodas apkures ierīču (piemēram, krāsns) tuvumā, kā arī vietās, kurās tiek izmantoti viegli uzliesmojoši aerosoli vai līdzīgi materiāli.
  - Tas var izraisīt ugunsgrēku vai izstrādājuma deformāciju.
- Iztukšojiet putekļu maisiņu, pirms tas ir pilns, lai uzturētu vislabāko tīrīšanas efektivitāti.

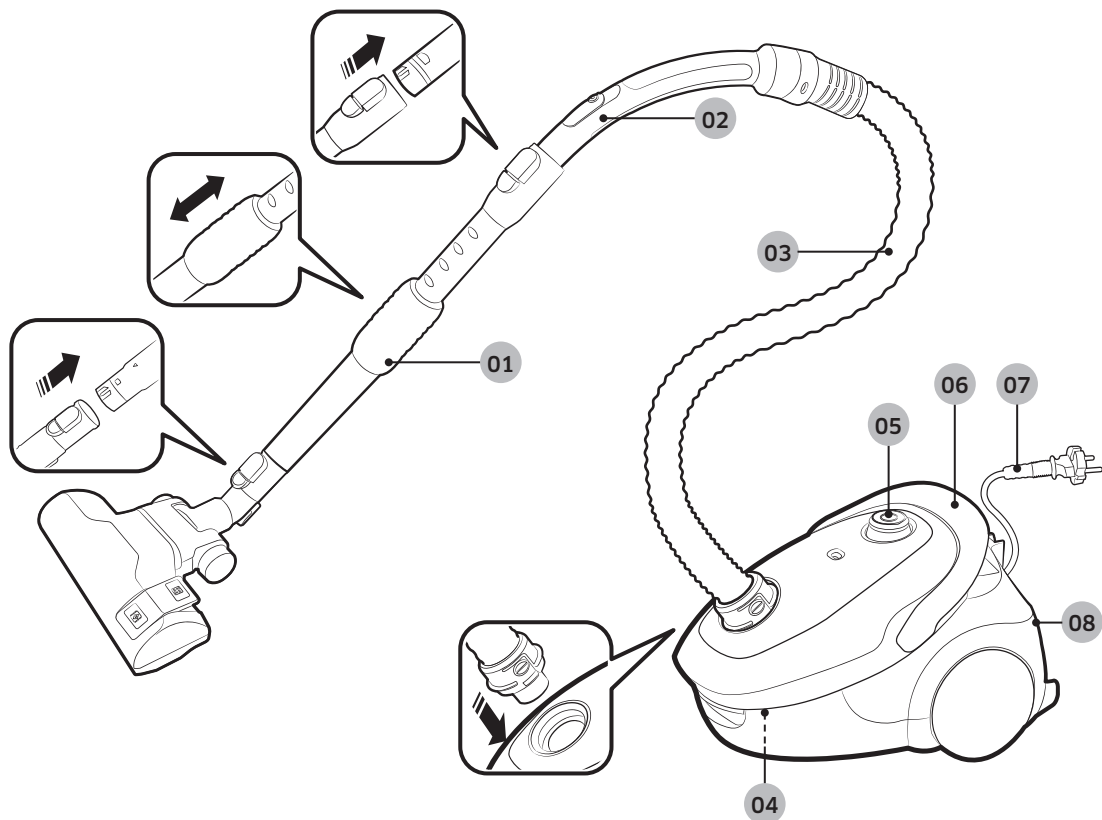
### **Tīrīšana un apkope**

---

- Atvienojiet putekļsūcēju no elektrotīkla, ja tas netiks izmantots ilgāku laiku.
  - Tas var izraisīt elektrošoku vai ugunsgrēku.

# Detaļu nosaukumi

Izstrādājuma izskats var atšķirties atkarībā no modeļa.

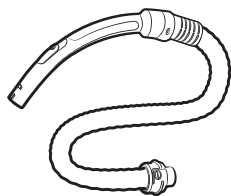


- 01** Caurule
- 02** Rokturis
- 03** Šļūtene
- 04** Putekļu maisiņš
- 05** Barošanas poga

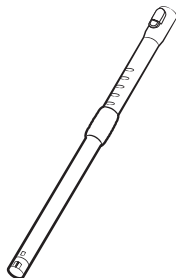
- 06** Vada saritināšanas poga / rokturis pārnēsāšanai
- 07** Strāvas vads
- 08** Izplūdes gaisa filtrs

# Piederumi

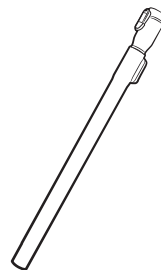
Piederumi var atšķirties atkarībā no modeļa.



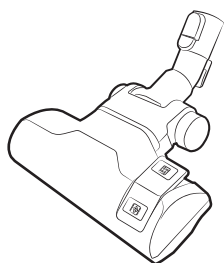
Šļūtene



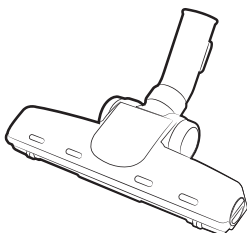
Caurule



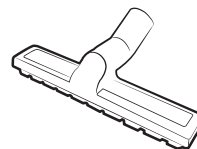
Caurule



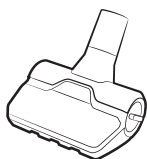
2-režīmu birste



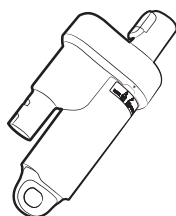
Galvenā tīrīšanas birste



Birste cietām grīdām



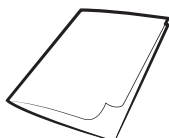
Paklāju un audumu  
uzgalis/mazs piederums  
mājdzīvnieku spalvu  
savākšanai



EzClean cikloniskā  
tvertne



„Divi vienā” piederums



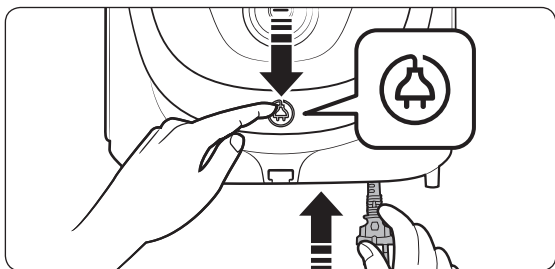
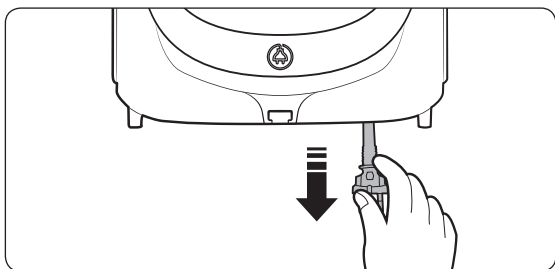
Lietotāja rokasgrāmata

# Putekļsūcēja izmantošana

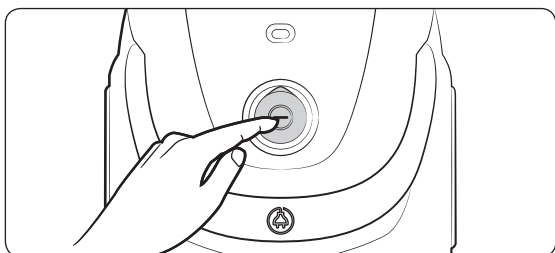
Sūkšanas jaudas kontrole var atšķirties atkarībā no modeļa.

## Korpusa izmantošana

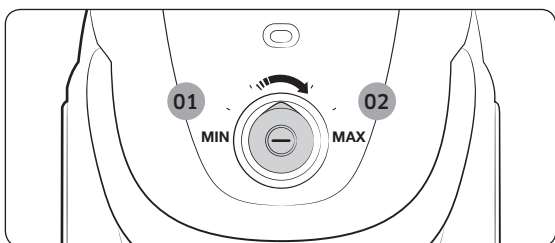
### Strāvas vads



### Ieslēgšana/izslēgšana



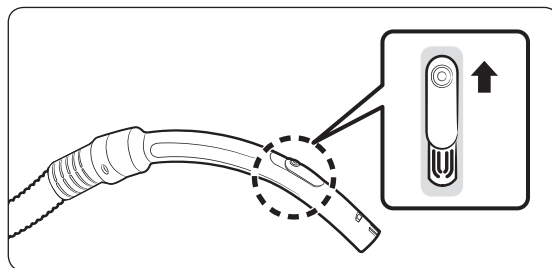
### Sūkšana



**01** Vāja jauda

**02** Spēcīga jauda

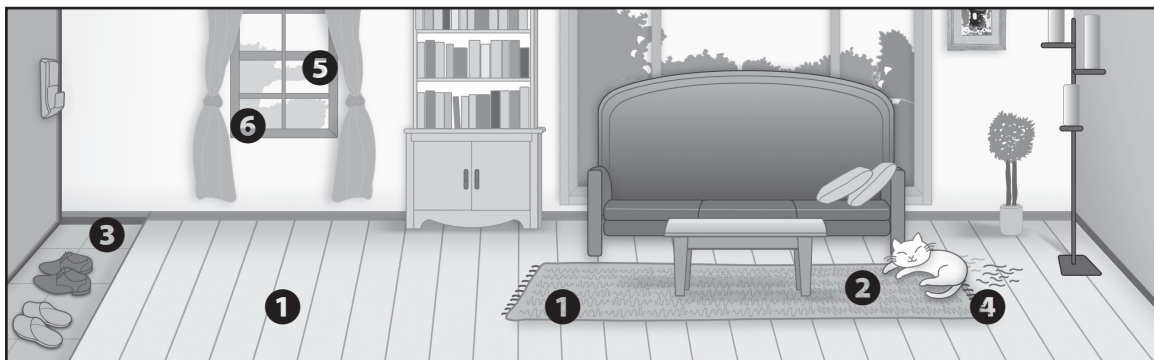
## Roktura izmantošana



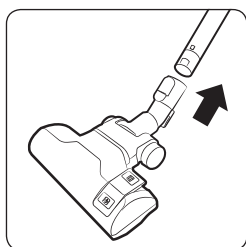
### PIEZĪME

- Lai tīrītu audumus, nospiediet aizbīdņi virzienā uz leju, lai samazinātu sūkšanas jaudu.
- Ar uz roktura esošo kontrolierīci nav iespējams kontrolēt izstrādājuma barošanu.

## Birstu izmantošana



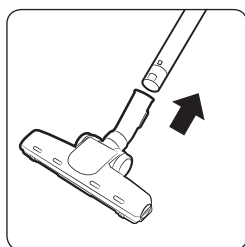
### Kādos gadījumos izmantot birstes



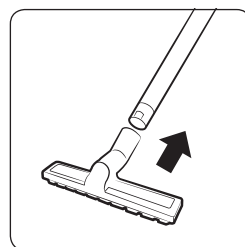
**1** 2-režīmu birste

\* Grīda

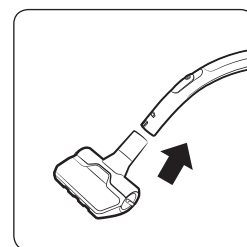
Paklājs



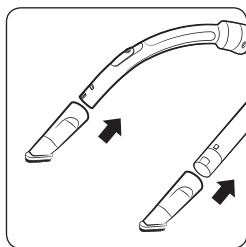
**2** Galvenā tīrīšanas birste



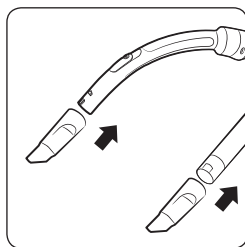
**3** Birste cietām grīdām



**4** Paklāju un audumu uzgalis/  
mazs piederums mājdzīvnieku spalvu savākšanai



**5** Putekļu birste

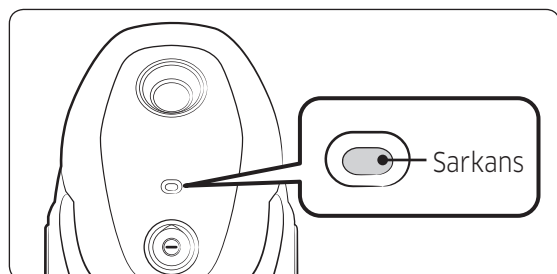


**6** Šaurās vietās ievietojamais uzgalis

# Tīrīšana un apkope

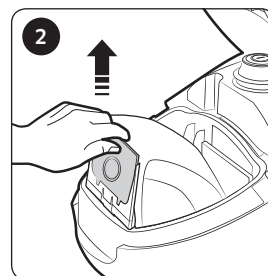
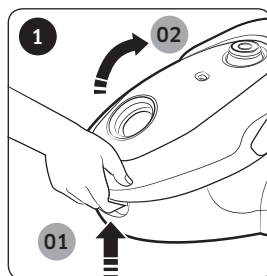
Pirms putekļsūcēja tīrīšanas, tas ir jāatvieno no elektrotīkla.

## Kad iztukšot putekļu maisiņu

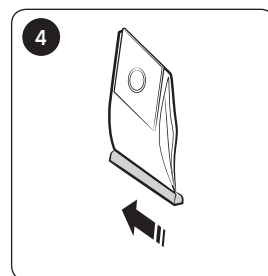
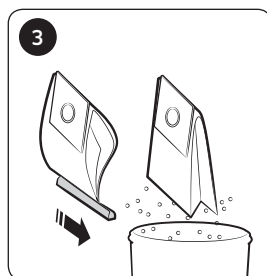
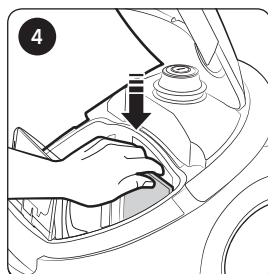
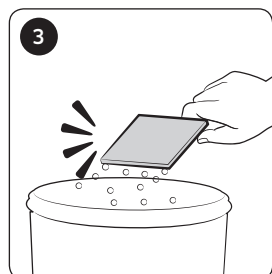
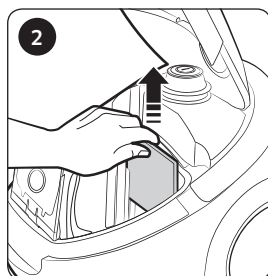
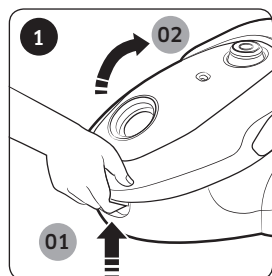


## Putekļu maisiņa tīrīšana

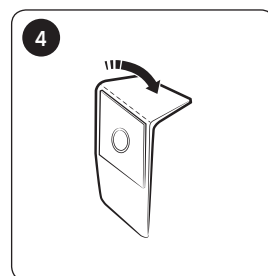
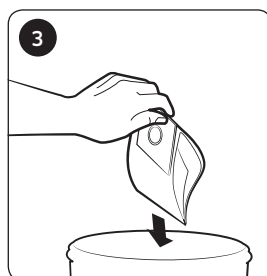
Iztīriet vai nomainiet putekļu maisiņu, ja tajā ir sakrājušies daudz putekļu.



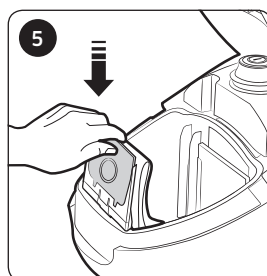
## Ieplūdes gaisa filtra tīrīšana



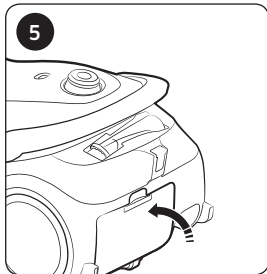
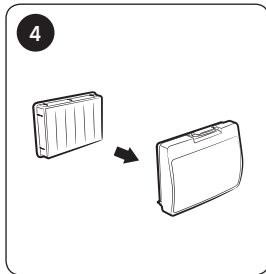
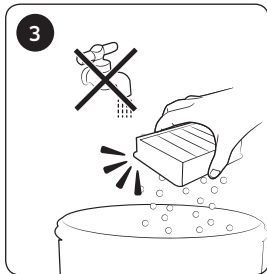
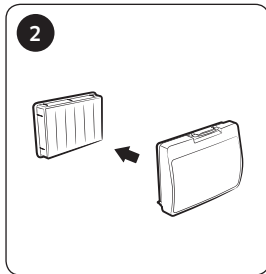
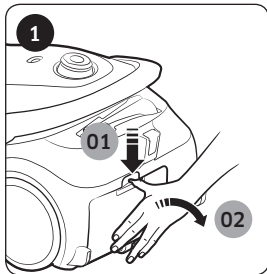
Auduma maisiņš



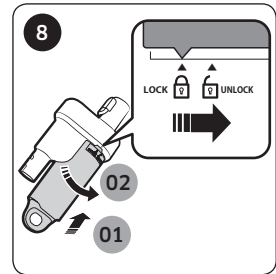
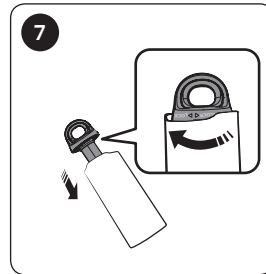
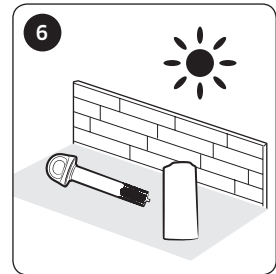
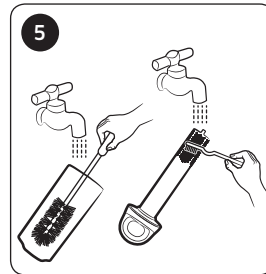
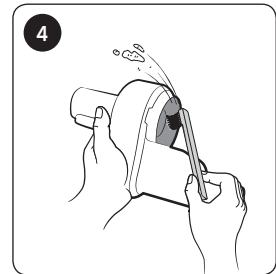
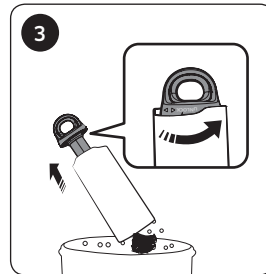
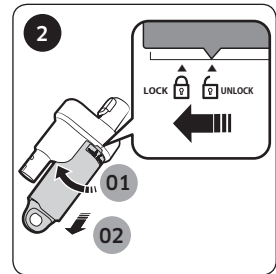
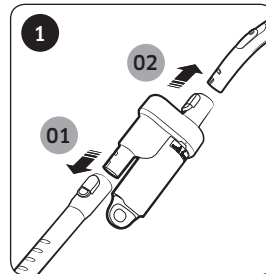
Papīra maisiņš



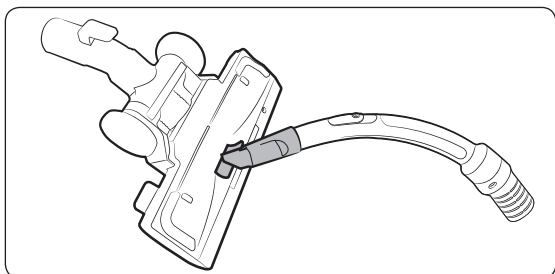
## Izplūdes gaisa filtra tīrīšana



## Cikloniskā filtra tīrīšana

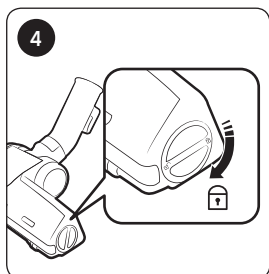
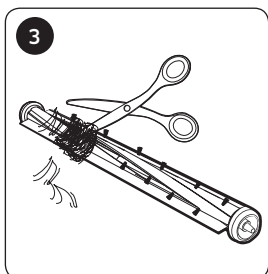
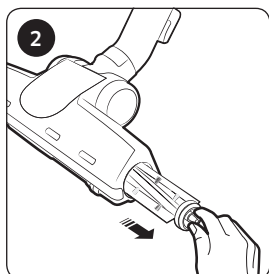
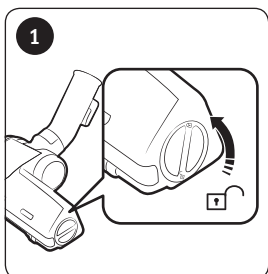


## Birstes tīrīšana



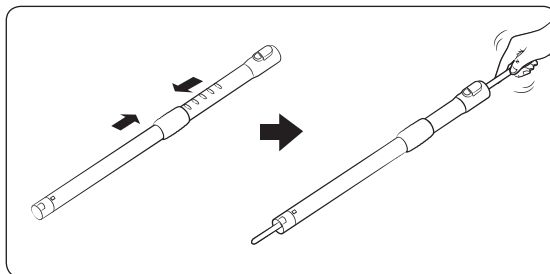
2-režīmu birste

\* Tīrīšanas metode ar [2-režīmu birste], [Paklāju un audumu uzgalis/mazs piederums mājdzīvnieku spalvu savākšanai] un [birste cietām grīdām] ir tāda pati.

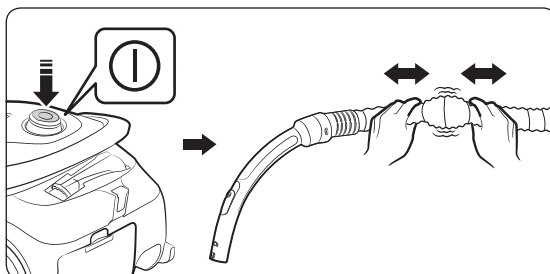


Galvenā tīrīšanas birste

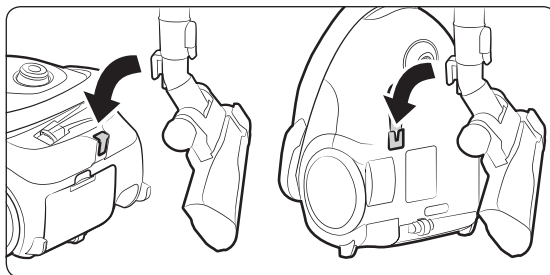
## Caurules tīrīšana



## Šļūtenes tīrīšana



## Putekļsūcēja uzglabāšana





# Piezīmes un brīdinājumi

---

## Izmantošanas laikā

---

### PIEZĪME

- Izstrādājuma īpašības var būt atšķirīgas atkarībā no modeļa.
- Putekļu birstes vai šaurās vietās ievietojamā uzgaļa lietošanas laikā no putekļsūcēja var izplatīties vibrācijas.
- Lai novērstu putekļu maisiņa atvienošanos, tiek aktivizēta drošības ierīce, kā rezultātā var mainīties putekļsūcēja darbības skaņa.
  - Putekļu maisiņa apakšdaļā esošā apļveida caurule pasargā pret putekļu izbiršanu.

### UZMANĪBU

- Atvienojot strāvas kontaktdakšu no elektrības kontaktlīdzes, turiet to aiz kontaktdakšas, nevis vada.
- Ievērojiet piesardzību, lai nejauši neatvērtu korpusa vāku, uzspiežot uz zem vāka esošās pogas putekļsūcēja pārnēsāšanas laikā.
- Pirms izstrādājuma novietošanas glabāšanā, nostipriniet grīdas uzgali nelielajā rievā, kas izvietota izstrādājuma korpusa apakšdaļā.

## Tīrīšana un apkope

---

### PIEZĪME

- Nemazgājiet izplūdes gaisa filtru ar ūdeni.
- Lai uzturētu izplūdes gaisa filtra vislabāko darbības efektivitāti, veiciet tā nomaiņu reizi gadā.

- Lai novērstu grīdu skrāpējumus, pārbaudiet birstes stāvokli un nomainiet to, ja tā ir nolietota.
- Nomaiņas filtri ir pieejami pie vietējā Samsung servisa centra pārstāvja.
- Satveriet strāvas vadu un tikai tad nospiediet vada saritināšanas pogu, jo pretējā gadījumā iespējams gūt traumas, ierīcei zaudējot kontroli pār strāvas vadu tā saritināšanas laikā.
- Ja strāvas vads slikti saritinās, nospiediet vada saritināšanas pogu vēlreiz, pirms tam pavelkot to aptuveni 2~3 m uz āru.
- Ja ilgstoši ievērojami samazinās sūkšanas jauda, lūdzu, iztīriet ieplūdes gaisa filtru, sekojot rokasgrāmatas sadaļā „Ieplūdes gaisa filtra tīrīšana” sniegtajām instrukcijām.

### UZMANĪBU

- Ja ilgstoši ievērojami samazinās sūkšanas jauda vai putekļsūcējs nenormāli pārkarst, lūdzu, iztīriet izplūdes gaisa filtru.
- Sūkšanas jauda var ievērojami samazināties, ja ieplūdes gaisa filtrs nav pareizi uzstādīts atpakaļ.
- Lūdzu, sazinieties ar tuvākā servisa centra pārstāvi, ja jums neizdodas likvidēt šļūtenē uzkrājušos svešķermeņus.
- Uzglabājiet putekļsūcēju ēnā, lai novērstu tā deformāciju vai izbalēšanu.

# Traucējummeklēšana

Pazīme	Pārbaudes punkti
Nedarbojas motors.	<ul style="list-style-type: none"><li>• Pārbaudiet vadu, strāvas kontaktdakšu un kontaktligzdu.</li></ul>
Sūkšanas jauda pakāpeniski samazinās.	<ul style="list-style-type: none"><li>• Pārbaudiet, vai nav radušies kādi nosprostojumi, un, ja nepieciešams, iztīriet tos.</li><li>• Lūdzu, pārbaudiet filtrus, un, ja nepieciešams, iztīriet tos, kā norādīts šajā rokasgrāmatā.<ul style="list-style-type: none"><li>- Ja filtri ir nolietotojušies, nomainiet tos ar jauniem.</li></ul></li></ul>
Vadu nevar saritināt līdz galam.	<ul style="list-style-type: none"><li>• Pavelciet strāvas vadu 2 - 3 m uz āru un tad nospiediet vada saritināšanas pogu.</li></ul>
Putekļsūcēja korpuss pārkarst.	<ul style="list-style-type: none"><li>• Pārbaudiet filtrus un, ja nepieciešams, iztīriet tos, kā norādīts šajā rokasgrāmatā.</li></ul>
Notiek statiskās elektrības izlāde.	<ul style="list-style-type: none"><li>• Samaziniet sūkšanas jaudu.</li><li>• Tas var notikt arī tad, ja istabā ir ļoti sauss gaiss. Izvēdiniet istabu, lai tajā būtu normāls gaisa mitrums.</li></ul>
Ierīce pārstāj darboties izmantošanas laikā.	<ul style="list-style-type: none"><li>• Šis putekļsūcējs ir aprīkots ar speciālu termostatu, kas aizsargā motoru tā pārkaršanas gadījumā. Ja putekļsūcējs pēkšņi izslēdzas, izslēdziet tā barošanas slēdzi un atvienojiet to no elektrotīkla. Pārbaudiet, kāds varētu būt putekļsūcēja pārkaršanas iemesls, piemēram, pilna putekļu maisiņu, aizsērējusi šļūtene vai caurule, vai arī aizsērējis filtrs. Ja iemesls ir kāda no augstākminētajām problēmām, novērsiet to un nogaidiet vismaz 30 minūtes, pirms mēģināt atkārtoti lietot putekļsūcēju.</li></ul>

- Šis putekļsūcējs atbilst:
  - Elektromagnētiskās savietojamības direktīva: 2004/108/EEK
  - Zemsprieguma direktīva: 2006/95/EK

# Produkta informācija

---

[Latviešu]

Saskaņā ar Eiropas Komisijas regulu (ES) Nr. 666/2013

<b>A</b>	Piegādātājs	Samsung Electronics Co., Ltd.						
<b>B</b>	Modelis	SC07M25E0WR	SC07M25F0WP	SC07M25H0WB	SC07M25J0WP	SC07M25K0WN	SC07M25LOWC	SC07M25M9WD
<b>C</b>	Gada enerģijas patēriņš (kWh/gadā)	28,0						
<b>D</b>	Akustiskās jaudas līmenis (dBA)	79						
<b>E</b>	Nominālā ieejas jauda (W)	700						
<b>F</b>	Veids	Universāls putekļsūcējs						

**1** Indikatīvais gada enerģijas patēriņš (kWh gadā), pamatojoties uz 50 tīrīšanas reizēm. Faktiskais gada enerģijas patēriņš būs atkarīgs no ierīces lietošanas veida.

**2** Strāvas patēriņa mērījumi un ekspluatācijas īpašības tiek noteiktas atbilstīgi standartiem EN 60312-1 un EN 60704.

