

Attīrītājs

Lietošanas rokasgrāmata

VCA-SAE90*

- Pirms lietot šo ierīci, lūdzu, uzmanīgi izlasiet šos norādījumus.
- Izmantošanai tikai telpās



SAMSUNG

Saturs

SAGATAVOŠANA

Drošības informācija

3

UZSTĀDĪŠANA

Attīrītāja uzstādīšana

7

Uzstādīšanas pamācība

7

APKOPE

Attīrītāja apkope

10

Putekļu maisiņš

10

Putekļu tvertne

11

Priekšmotora filtrs

11

Īpaši smalks putekļu filtrs

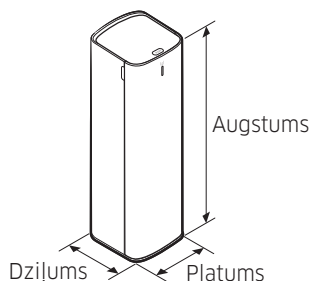
11

LIETOŠANA

Attīrītāja izmantošana

8

Ierīces specifikācijas



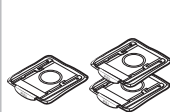
Modelis	VCA-SAE90A VCA-SAE90B	VCA-SAE901, VCA-SAE902 VCA-SAE903, VCA-SAE904
Barošana	230 V, 50 Hz	
Svars	5,6 kg	
Izmēri	P 180 mm × Dz 185 mm × A 600 mm	
Putekļu maisiņš	3 vienības	2 vienības

PIEZĪME

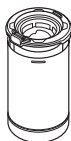
- Izstrādājuma ārpusē esošajam viļņu rakstam ir dabisks izskats, pateicoties pārļu plastmasas materiālu izmantošanai un pārļu sadalījumam.

Piederumi

* VCA-SAE90A, VCA-SAE90B



Putekļu maisiņš:
3 vienības
(izstrādājumā:
1 vienība /
rezerves daļa:
2 vienības)



Putekļu
tvertne

* VCA-SAE901, VCA-SAE902
VCA-SAE903, VCA-SAE904



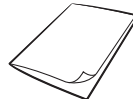
Putekļu maisiņš:
2 vienības
(izstrādājumā:
1 vienība /
rezerves daļa:
1 vienība)



Putekļu
tvertne



Barošanas
kabelis



Lietotāja
rokasgrāmata

PIEZĪME

- Ja vēlaties iegādāties papildu putekļu maisiņu, vispirms pārbaudiet modeļa nosaukumu (VCA-ADB90) un Samsung logotipu (**SAMSUNG**), pēc tam sazinieties ar tuvāko Samsung Electronics mazumtirgotāju vai Samsung servisa centru.

Drošības informācija

Zemāk ir sniegta informācija lietotāju drošībai un materiālo zaudējumu novēršanai. Pirms lietot ierīci, lūdzu, rūpīgi izlasiet šo rokasgrāmatu un izmantojiet ierīci pareizi.

*Drošības apsvērumu dēļ cilvēki ar fiziskiem, maņu vai garīgiem traucējumiem, bez pieredzes un zināšanām šo ierīci nedrīkst izmantot bez atbilstošas uzraudzības.

Izmantotie piesardzības/brīdinājuma simboli

BRĪDINĀJUMS

Norāda, ka pastāv smagu vai nāvējošu traumu risks.

UZMANĪBU!

Norāda, ka pastāv traumu vai materiālo zaudējumu risks.

Citi izmantotie simboli

PIEZĪME

Norāda, ka zemāk sniegtie norādījumi ietver svarīgu papildinformāciju.

- Informāciju par Samsung vides aizsardzības saistībām un tiesību aktos noteiktajiem pienākumiem saistībā ar izstrādājumu, piemēram, REACH (WEEE, akumulatori), varat saņemt šeit: samsung.com/uk/aboutsamsung/samsungelectronics/corporatecitizenship/data_corner.html

Šo prasību neievērošana var izraisīt putekļsūcēja iekšējo detaļu bojājumus un anulēt garantiju.

Vispārīgi

- Šo ierīci var izmantot bērni, kas vecāki par 8 gadiem, un personas ar fiziskiem, maņu vai garīgiem traucējumiem vai ar nepietiekamu pieredzi un zināšanām, ja viņi tiek atbilstoši uzraudzīti, vai apmācīti droši izmantot ierīci un izprot attiecīgos apdraudējumus. Bērni nedrīkst spēlēties ar ierīci. Bērni nedrīkst tīrīt ierīci vai veikt tās apkopi bez pieaugušo uzraudzības.

Uzstādīšana

⚠ UZMANĪBU!

- Attīrītājs vienmēr jānovieto un jāizmanto uz stabilas virsmas.
 - Ja ierīce apgāžas, var rasties trauma vai tikt sabojāta ierīce un grīda.
- Nenovietojiet ierīci uz nelīdzenas grīdas, grīdsegas, uz dzīvojamās istabas galda vai darbagalda u.c.
 - Ja ierīce apgāžas, var rasties trauma vai tikt sabojāta ierīce un grīda.
- Nenovietojiet ierīci pie sienas, kurā iebūvētas caurules (gāzes, ūdens u.c) vai elektrības kabeli.
- Neuzstādiet ierīci ūdens tuvumā, telpā ar augstu mitruma līmeni, logu tuvumā utt.
- Neuzstādiet ierīci vietā, kuru bieži šķērso cilvēki, tuvu ieejām vai šaurās ejās.
 - Ja kāds aizķersies aiz ierīces un paklups, var rasties trauma vai ierīces bojājumi.

Informācija saistībā ar elektrību

⚠ BRĪDINĀJUMS

- Nelokiet barošanas kabeli ar pārmērīgi lielu spēku un novietojiet uz tā smagus priekšmetus.
 - Pretējā gadījumā var rasties elektrotrauma vai notikt aizdegšanās.
- Ja uz barošanas kabeļa spraudņa kontaktiem ir putekļi, ūdens u.c., rūpīgi notīriet kontaktus.
 - Pretējā gadījumā var rasties ierīces darbības traucējumi vai elektrotrauma.
- Nevelciet barošanas kabeli, kā arī nepieskarieties barošanas kabeļa spraudnim ar mitrām rokām.
 - Pretējā gadījumā var rasties elektrotrauma vai notikt aizdegšanās.
- Neizmantojiet barošanas avotu ar nepareiziem sprieguma parametriem. Nepieslēdziet ierīci sadalītājam vai pagarinātājam. Neatstājiet barošanas kabeli uz grīdas. Nostipriniet barošanas kabeli pie sienas.
 - Pretējā gadījumā var rasties elektrotrauma vai notikt aizdegšanās.

- Neizmantojiet bojātu barošanas kabeļa spraudni, barošanas kabeli vai vaļīgu sienas kontaktligzdu.
 - Pretējā gadījumā var rasties elektrotrauma vai notikt aizdegšanās.
- Ja barošanas kabelis ir bojāts, uzticiet tā nomaiņu kvalificētam pilnvarota Samsung klientu apkalpošanas dienesta speciālistam.
 - Pretējā gadījumā var rasties elektrotrauma vai notikt aizdegšanās.
- Attīrītāju drīkst izjaukt vai pārveidot tikai pilnvarots speciālists.
- Ja izmantojat ierīci verandā, pārliedzinieties, vai barošanas kabelis un spraudnis nesaskaras ar ūdeni.
- Neizraisiet īsslēgumu, pieskaroties barošanas kontaktiem ar metāla priekšmetiem, piem., skrūvgrīžiem u.c.
 - Pretējā gadījumā var rasties ierīces darbības traucējumi vai elektrotrauma.
- Raugieties, lai ierīcē un tās korpusa nenokļūtu nekādi šķidrums, piemēram, ūdens vai sula.
 - Pretējā gadījumā var rasties elektrotrauma vai notikt aizdegšanās.
- Attīrītājs ir izgatavots tikai Samsung Jet bezvadu putekļsūcējiem; tādēļ neizmantojiet attīrītāju citiem mērķiem.
- Nelietojiet ierīci apkures ierīču, piemēram, sildītāja, kā arī uzliesmojošu aerosolu vai tamlīdzīgu ugunsdrošu materiālu tuvumā.
 - Pretējā gadījumā var rasties ierīces deformācija.
- Ja ir radusies gāzes noplūde vai tiek izmantoti viegli uzliesmojoši aerosoli, piemēram, putekļu tīrītājs, nepieskarieties barošanas kontaktligzdai un atveriet logus, lai izvēdinātu telpu.
 - Pretējā gadījumā var notikt sprādziens vai izcelties ugunsgrēks.

Lietošana

BRĪDINĀJUMS

- Atkarībā no lietošanas vides mitruma līmeņa, temperatūras, grīdas materiāla u.c. apstākļiem var rasties statiskā elektrība. Ja tas notiek atkārtoti, sazinieties ar Samsung klientu apkalpošanas dienestu.

- Ja ierīce rada neparastu troksni, izdalās smārds vai dūmi, nekavējoties izslēdziet ierīci un sazinieties ar Samsung klientu apkalpošanas dienestu.
 - Pretējā gadījumā var rasties elektrotrauma vai notikt aizdegšanās.

⚠ **UZMANĪBU!**

- Neļaujiet bērniem vai mājdzīvniekiem kāpt uz ierīces vai spēlēties ar to.
 - Ja ierīce apgāžas, var rasties trauma vai tikt sabojāta ierīce un grīda.
- Pārvietojot ierīci, satveriet to abām rokām.

📖 **PIEZĪME**

- Kad attīrītāja putekļu maisiņš ir pilns, ierīce var īslaicīgi apstāties, lai nepieļautu ierīces motora pārkaršanu. Nomainiet putekļu maisiņu un tad turpiniet lietot ierīci.
- Lietojot jaunu izstrādājumu, pirmos trīs mēnešus pēc tā iegādes var izdalīties viegls smārds.

Apkope

⚠ **BRĪDINĀJUMS**

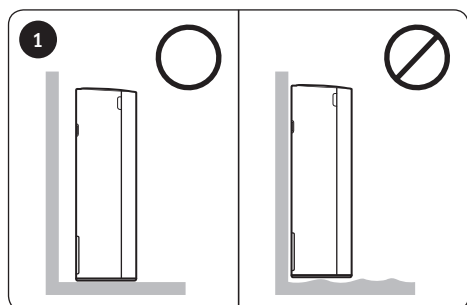
- Kad tīrāt šīs ierīces ārpusi, vispirms atvienojiet ierīci no elektrotīkla un pēc tam noslaukiet ar sausu dvieli. Nesmidziniet ūdeni tieši uz ierīces un netīriet to ar gaistošiem tīrīšanas līdzekļiem, piemēram, benzolu, šķīdinātāju vai spirtu.
 - Pretējā gadījumā var rasties ierīces bojājumi, piemēram, plastmasas detaļu plaisāšana, deformācija, krāsas izmaiņas, marķējuma izbalēšana u.c.

⚠ **UZMANĪBU!**

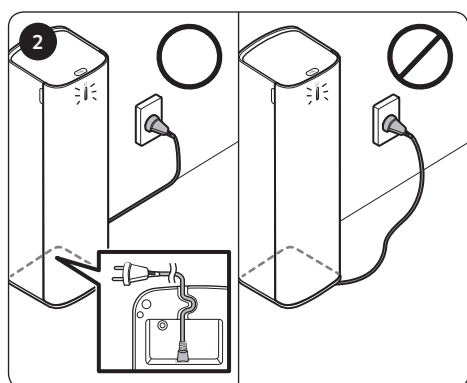
- Nebīdīet attīrītāju, ja tas apgāzies.
 - Šādi var rasties traumas, kā arī grīdas un ierīces bojājumi.
- Ja attīrītājs izdala nepatīkamu smārdu, nomainiet putekļu maisiņu vai iztīriet filtrus.
- Kad izvelkat barošanas kabeli no rievas attīrītāja apakšā, nevelciet pārāk spēcīgi. Pagrieziet kabeli uz sāniem tā, lai to var izvilkst bez aizķeršanās.
 - Pretējā gadījumā barošanas kabelis var tikt bojāts un rasties elektrotrauma vai notikt aizdegšanās.

Attīrītāja uzstādīšana

Uzstādīšanas pamācība



Tā kā izvads ir ierīces aizmugurē, nenovietojiet ierīci pārāk tuvu sienai; nodrošiniet vismaz 10 cm atstarpi starp sienu un ierīci un novietojiet ierīci uz stabilas grīdas.

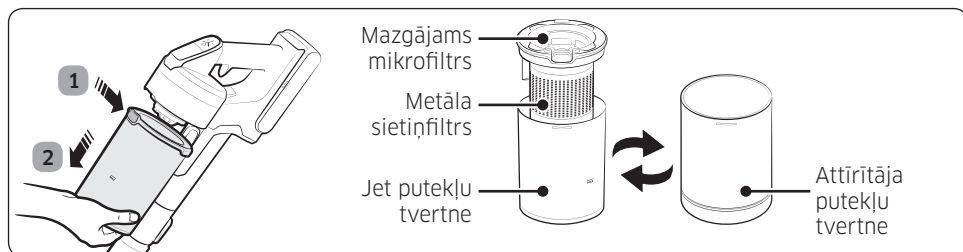


Ievietojiet barošanas kabeli rievā attīrītāja apakšā, rūpīgi izvietojiet kabeli gar sienu un pieslēdziet ierīci elektrotīklam.

- Ja kabelis tiks izvilkts uz grīdas nepareizi, kabelis var tikt bojāts vai kāds var aizķerties aiz tā un pakļupt.
- Pieslēdzot attīrītāju, tā stāvokļa indikators iedegas zilā krāsā un tad nodziest.



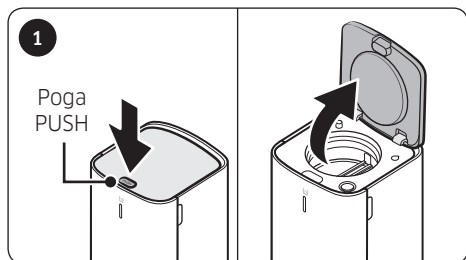
* Lai saņemtu detalizētu informāciju par ierīces lietošanu un tīrīšanas paņēmieniem, skatiet QR kodu.



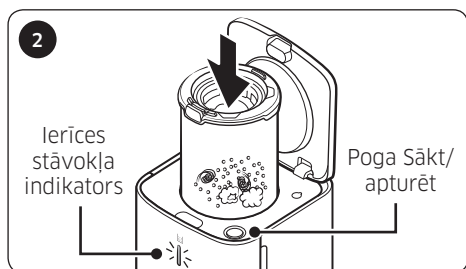
* VCA-SAE901, VCA-SAE902, VCA-SAE903, VCA-SAE904 ietver tikai caurspīdīgu putekļu tvertni.
* Nepieciešams noņemt metāla sietiņfiltru un mazgājamo mikrofiltru no Jet putekļu tvertnes un pēc tam pievienojiet tos pie attīrītāja putekļu tvertnes.

Attīrītāja izmantošana

Attīrītājs ir pilnībā saderīgs tikai ar komplektā iekļauto putekļu tvertni.

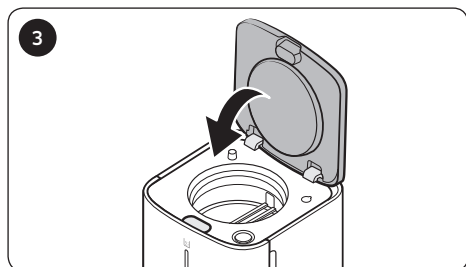


Nospiediet pogu **[PUSH]** uz attīrītāja augšējā pārsega.

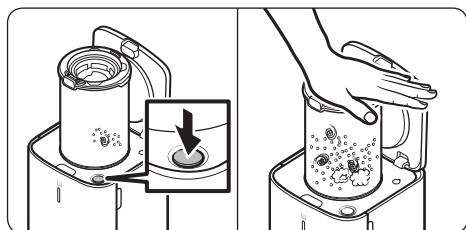


Ievietojiet putekļu tvertni attīrītājā. Putekļi tiks izvadīti automātiski.

- Kad attīrītājs darbojas, tā stāvokļa indikators deg zilā krāsā.
- Nospiediet pogu [Sākt/apturēt], lai apturētu darbību.

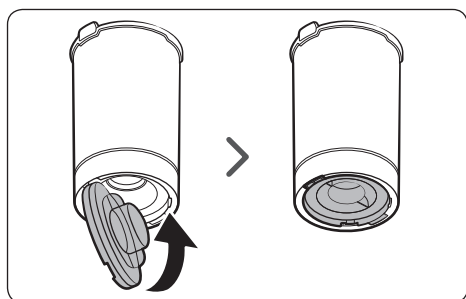


Kad attīrītāja darbība pilnībā apturēta, izvelciet putekļu tvertni un aizveriet attīrītāju, stingri nospiežot augšējo pārsegu.



PIEZĪME

- Kad putekļu tvertnē joprojām ir putekļi pat pēc attīrītāja lietošanas, nospiediet pogu [Sākt/apturēt], lai darbinātu attīrītāju.
 - Nospiediet pogu vēlreiz, lai apturētu darbību.
- Ja putekļu tvertne ir pilna ar putekļiem un to nevar pareizi izņemt, ar roku pabīdiet uz leju mazgājamā mikrofiltra augšdaļu un tad darbiniet attīrītāju.
- Ja ierīcē ir svešķermeņu atliekas, satīriet tās, skatot sadaļā “Attīrītāja apkope” sniegto informāciju.



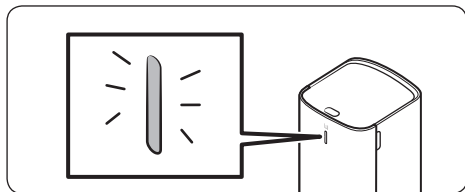
UZMANĪBU!

- Pēc attīrītāja lietošanas aizveriet putekļu tvertni, stingri nospiežot apakšējo pārsegu, līdz atskan klikšķis.

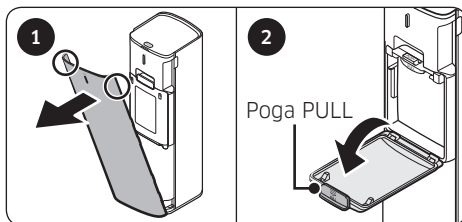
Attīrītāja apkope

Putekļu maisiņš

Ir pienācis laiks nomainīt putekļu maisiņu

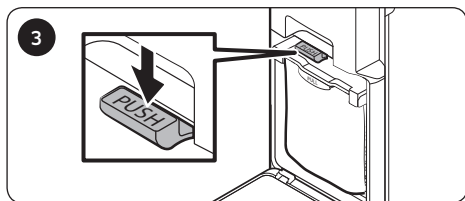


* Kad ierīces stāvokļa indikators deg sarkanā krāsā, nomainiet putekļu maisiņu.

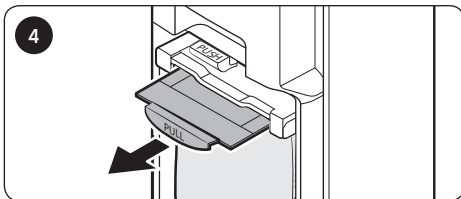


1 Satveriet abas priekšējā pārsega malas un velciet pārsegu pret sevi.

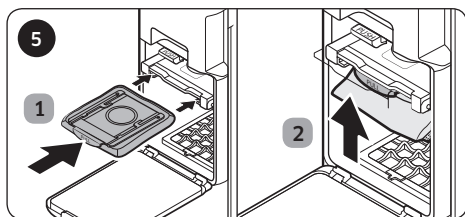
2 Atveriet pārsegu, Pavelkot pogu **[PULL]**.



Nospiediet sviru **[PUSH]**.

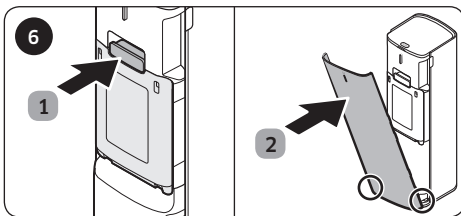


Velciet sviru **[PULL]** uz āru diagonālā virzienā un izņemiet putekļu maisiņu.



Ievietojiet jaunu putekļu maisiņu un stingri spiediet sviru **[PULL]** uz augšu, līdz atskan klikšķis.

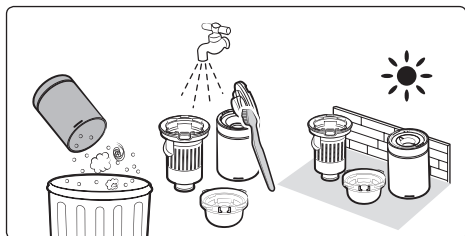
* Ievietojot putekļu maisiņu, uzmanieties, lai nesaliktu nepareizi.



Pēc putekļu maisiņa ievietošanas salieciet attīrītāju, veicot darbības pretējā secībā.

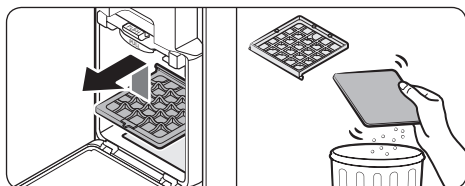
PIEZĪME

- Ja putekļu maisiņš izdala nepatīkamu smārdu, kaut arī tas vēl nav piepildīts ar putekļiem, nomainiet to.
- Izmantojot attīrītāju pēc putekļu maisiņa nomaiņas, stāvokļa indikatora krāsa mainās no sarkanās uz zilu.



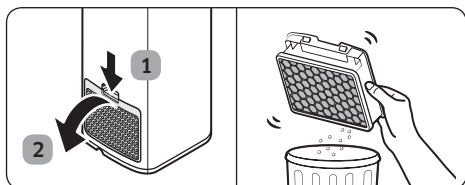
Putekļu tvertne

Pēc putekļu tvertnes iztukšošanas izmazgājiet to ar ūdeni un pirms lietošanas pilnībā nosusiniet.



Priekšmotora filtrs

- Paceliet izstrādājuma iekšpusē esošo priekšmotora filtru un izvelciet to ārā. Pēc tam noņemiet neaustu audumu no filtra.
- Notīriet putekļus no neaustā auduma, izkratot to, un uzlieciet atpakaļ priekšmotora filtru.



Īpaši smalks putekļu filtrs

- Netīriet īpaši smalko putekļu filtru ar ūdeni. Izkratiet filtru.
- Lai uzturētu īpaši smalkā putekļu filtra vislabāko darbības efektivitāti, veiciet filtra nomaiņu reizi gadā.

SAMSUNG

