

STOLLAR

the Comfort Kettle Pro TKS800



- LV** LIETOŠANAS PAMĀCĪVA
- LT** NAUDOJIMO INSTRUKCIJA
- EE** KASUTUSJUHEND
- RU** РУКОВОДСТВО ПО ЭКСПЛУАТАЦИИ


Stollar apzinās drošības svarīgumu, tāpēc izstrādā un ražo patēriņa produktus, vispirms domājot par savu klientu drošību. Tomēr lūdzam būt uzmanīgiem, izmantojot elektrisko ierīci, un ievērot piesardzības pasākumus.


SVARĪGA INFORMĀCIJA PAR DROŠĪBU

- Pirms pirmās lietošanas, lūdzu, pārlicinieties, vai jūsu elektrotīkla spriegums atbilst spriegumam, kas norādīts uz datu plāksnītes ierīces apakšā. Ja jums ir šaubas, lūdzu, sazinieties ar vietējo elektrokompāniju.
- Rūpīgi izlasiet visas pamācības pirms tējkannas darbināšanas pirmo reizi un saglabāiet turpmākām uzziņām.
- Noņemiet un pareizi atbrīvojiet no iesaiņojuma un reklāmas uzlīmēm, pirms šo tējkannu izmantosiet pirmo reizi.
- Lai nepieļautu mazu bērnu aizrīšanās un nosmakšanas risku, noņemiet un pareizi atbrīvojiet no tējkannas strāvas vada spraudņa aizsardzības pārklāja.
- Šī ierīce ir speciāli izstrādāta, lai vārītu tikai dzeramo ūdeni. Nekādā gadījumā šo tējkannu nedrīkst izmantot citu šķidrumu vai pārtikas produktu vārīšanai.
- Nenovietojiet ieslēgtu tējkannu pie galda vai sola malas. Virsmai jābūt horizontālai, tīrai un sausai
- Nedarbiniet tējkannu uz izlietnes noteces virsmas.
- Nelieciet tējkannu pie/uz karstas gāzes plīts, elektriska karsēšanas elementa vai karstas cepeškrāsns.
- Turiet tējkannu tālāk no sienām, aizkariem un citiem materiāliem, kas jutīgi pret karstumu vai tvaikiem. Minimālais attālums ir 20 cm.
- Pirms darbināšanas vienmēr pārlicinieties, ka tējkanna ir pareizi salikta. Izpildiet norādījumus šajā lietošanas pamācībā.
- Šo tējkannu drīkst lietot tikai ar komplektācijā iekļauto barošanas pamatni.
- Šo tējkannu nav paredzēts darbināt ar ārējo taimeru vai atsevišķu tīlvadības sistēmu.

- Nepieskarieties karstai virsmai. Lietojiet rokturi, lai paceltu un pārnēsātu tējkannu.
- Neko nelieciet uz tējkannas vāka.
- Uzmanieties, kad izlejat ūdeni no tējkannas, jo vārošs ūdens un tvaiki var radīt apdegumus. Nelejiet ūdeni pārāk ātri.
- Lai nepieļautu elektriskās strāvas triecienu, nekādā gadījumā nemērciet ūdenī tējkannu, tās barošanas pamatni, strāvas vadu vai tā spraudni un neļaujiet šīm vietām kļūt mitrām.
- Darbināšanas laikā nenoņemiet tējkannu no barošanas pamatnes. Pārliedzinieties, ka tējkanna ir izslēgta pēc ūdens uzvārīšanās, un tikai tad atvienojiet tējkannu no barošanas pamatnes.
- Nepārvietojiet tējkannu, kamēr tā ir ieslēgta.
- Darbināšanas laikā neatveriet vāku.
- Neielejiet tējkannā pārāk daudz ūdens, pārsniedzot maksimālā ūdens līmeņa zīmi. Ja tējkannā ielējāt pārāk daudz ūdens, vāroties tas var izšļakstīties.
- Tējkannai jābūt tīrai. Skatiet sadaļā par apkopi un tīrīšanu.
- Nepieļaujiet, lai elektrības vads nokārtos pāri letes vai galda malai, pieskartos karstai virsmai vai samezglotos.
- Bērni jāuzrauga, lai nodrošinātu, ka tie nerotaļājas ar ierīci.
- Šo ierīci var lietot bērni vecumā no 8 gadiem un personas ar pazeminātām fiziskām, sensorām vai garīgām spējām vai personas bez pieredzes un zināšanām, tikai ja tās tiek uzraudzītas vai tām tiek sniegti norādījumi attiecībā uz ierīces drošu lietošanu un tās apzinās ar lietošanu saistītos riskus.
- Nepareiza lietošana var radīt traumas.

- Iesakām regulāri pārbaudīt ierīci. Lai izvairītos no riska, nelietojiet ierīci, ja elektrības vads, elektrības kontaktdakša vai ierīce ir jebkādā veidā bojāta. Atgrieziet ierīci tuvākajā pilnvarotajā Stollar® servisa centrā, lai veiktu tas pārbaudi un/ vai remontu.
- Jebkura apkope, izņemot tīrīšanu, jāveic pilnvarotā Stollar® servisa centrā.
- Šī ierīce ir paredzēta tikai lietošanai mājsaimniecībā. Neizmantojiet ierīci citiem mērķiem, izņemot paredzēto lietojumu. Nelietojiet to transportlīdzekļos vai laivās, kas atrodas kustībā. Nelietojiet ārpus telpām. Nepareiza lietošana var radīt traumas.
- Ierīci drīkst tīrīt bērni, kas ir vecāki par 8 gadiem, un tikai pieaugušo uzraudzībā.
- Lai nodrošinātu papildu drošību elektroierīču izmantošanas laikā, iesakām uzstādīt diferenciālās aizsardzības ierīci (drošības slēdzi). Elektrotīkla ķēdē, kurai pieslēgta ierīce, iesakām uzstādīt drošības slēdzi, kura nominālā jauda nepārsniedz 30 mA. Lai saņemtu kvalificētu padomu, sazinieties ar elektriķi.

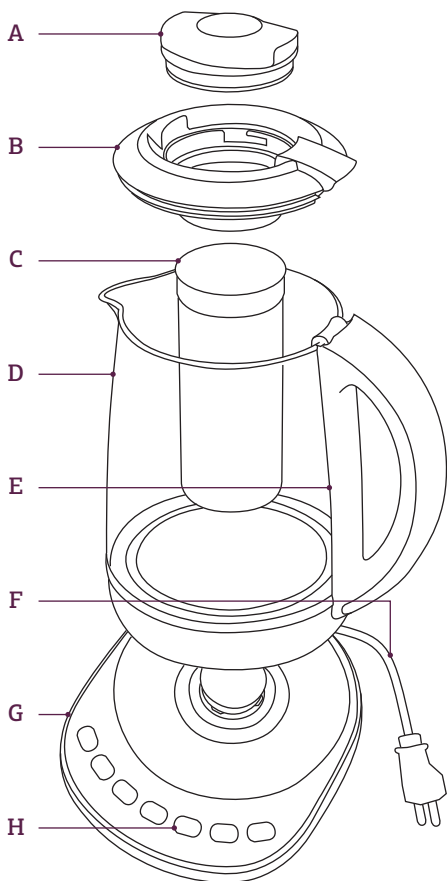
 Attēlotais simbols nozīmē, ka šo ierīci nedrīkst izmest ar standarta sadzīves atkritumiem. Tā jānogādā vietējās pašvaldības atkritumu savākšanas centrā, kas paredzēts šim mērķim, vai pie izplatītāja, kas nodrošina šādu pakalpojumu. Lai iegūtu papildu informāciju, lūdzu, sazinieties ar vietējo pašvaldību.

 Lai nepieļautu elektrošoku, nekad neiegremdējiet ūdenī tējkannas pamatni, bāzi, elektrības vadu vai elektrības kontaktdakšu, kā arī nepieļaujiet mitruma saskari ar šīm detaļām. Nepieļaujiet ūdens nokļūšanu uz bāzes savienotāja.

SAGLABĀJIET ŠĪS INSTRUKCIJAS

IEPAZĪSTIET

savu Stollar Comfort Kettle Pro TKS800

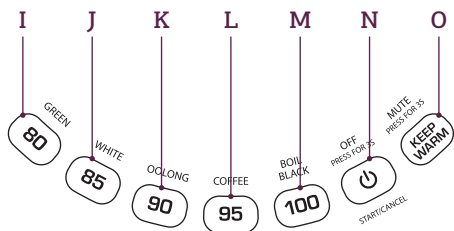


- A. Iekšējais vāciņš
- B. Vāks
- C. Nerūsējošā tērauda tējas grozs
- D. 1.7L stikla tējkanna
- E. Rokturis
- F. Strāvas vads
- G. Tējkannas pamatne ar temperatūras kontroli
- H. 5 temperatūras iestatījumi:

- I. ZAĻĀ TĒJA - 80°C
- J. BALTĀ TĒJA - 85°C
- K. ULUN TĒJA - 90°C
- L. KAFIJA - 95°C
- M. MELNĀ TĒJA - 100°C
- N. START/CANCEL (SĀKT/ATCELT) un OFF (IZSLĒGT) poga

Piespiediet vienreiz, lai uzsāktu ūdens vārīšanu. Piespiediet vēlreiz, lai atceltu. Turiet piespiestu 3 sekundes, lai izslēgtu tējkannu.

- O. KEEP WARM (SAGLABĀT SILTU) un MUTE (IZSLĒGT SKAŅU) poga
- Piespiediet, lai ieslēgtu siltuma saglabāšanas funkciju. Tējkanna uzturēs iestatīto temperatūru līdz 2 stundām. Turiet piespiestu 3 sekundes, lai ieslēgtu MUTE režīmu.



DARBINĀŠANA

Stollar Comfort Kettle Pro TKS800

PIRMS IZMANTOŠANAS PIRMO REIZI

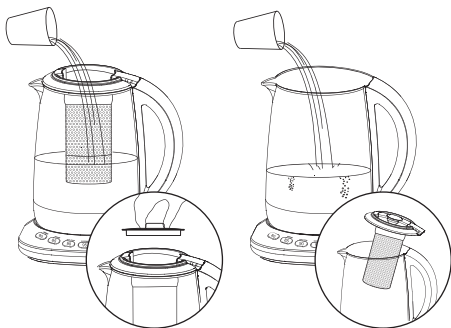
Noņemiet visus reklāmas materiālus, kas piestiprināti pie tējkannas. Ieteicams pirms pirmās lietošanas reizes tējkannu maksimāli uzpildīt ar aukstu krāna ūdeni, uzvārit ūdeni, iestatot 100°C un izliet ārā. Tējkanna darbosies tikai tad, kad novietota uz barošanas pamatnes. Tējkanna automātiski izslēgsies, kad ūdens sasniegs iestatīto temperatūru.

TĒJKANNAS DARBINĀŠANA

ZAĻĀ TĒJA	BALTĀ TĒJA	ULUN TĒJA	KAFIJA	MELNĀ TĒJA
80°C	85°C	90°C	95°C	100°C

TĒJAS PAGATAVOŠANA

1. Ir divas iespējas kā piepildīt tējkannu ar ūdeni. Pagrieziet iekšējo vāciņu pretēji pulksteņrādītāja virzienam un piepildiet tējkannu ar vēlamo svaigā ūdens daudzumu. Vai arī noņemiet visu vāku ar tējas grozu, piepildiet tējkannu ar vēlamo svaigā ūdens daudzumu un uzlieciet vāku atpakaļ.



PIEBILDE

Vienmēr piepildiet tējkannu tā, lai ūdens līmenis skatlodziņā būtu starp minimālo un maksimālo līmeņa zīmi.

Ja ūdens līmenis būs pārāk zems, tējkanna izslēgsies pirms ūdens uzvārīšanas vai uzsildīšanas līdz izvēlētajai temperatūrai.

Ja ūdens līmenis būs pārāk augsts, vārošais ūdens var izšļakstīties no tējkannas.

2. Pārliecinieties, ka iekšējais vāciņš un vāks ir nofiksēti tiem paredzētajās vietās.
3. Pieslēdziet tējkannu pie strāvas avota.
4. Izvēlieties vēlamo ūdens temperatūru, piespiežot temperatūras pogu. Tad piespiediet START/CANCEL pogu, lai sāktu ūdens uzsildīšanu. START/CANCEL poga izgaismosies sarkanā krāsā, izvēlētais temperatūras poga mirgos, norādot uz to, ka uzsildīšana ir uzsākta.
5. Tiklīdz ūdens ir sasniedzis nepieciešamo temperatūru, ūdens uzsildīšana automātiski apstāsies un tējkanna atskaņos 3 skaņas signālus. START/CANCEL poga izgaismosies baltā krāsā un temperatūras poga pārtrauks mirgot.

PIEBILDE

Lai jebkurā laikā pārtrauktu ūdens uzsildīšanu, piespiediet START/CANCEL pogu. Sarkanā gaismiņa pārslēgsies uz baltu, norādot uz to, ka ūdens uzsildīšana ir pārtraukta.

6. Lai pagatavotu tēju, pēc ūdens uzsildīšanas, ieberiet tējas grozā tējas lapas. Vienkārši pagrieziet iekšējo vāciņu pretēji pulksteņrādītāja virzienam un noņemiet vāciņu. Tad pievienojiet tējas lapas. Uzlieciet iekšējo vāciņu atpakaļ un pagrieziet pulksteņrādītāja virzienā, lai nofiksētu to vietā.
7. Tējas ievilkšanās laiks ir atkarīgs no tējas veida un personīgās gaumes.

PIEBILDE

Šo tējkannu drīkst lietot tikai ar komplektācijā iekļauto barošanas pamatni.

⚠️ BRĪDINĀJUMS

Sildīšanas laikā nenoņemiet tējkannu no barošanas pamatnes. Pirms tējkannas noņemšanas no pamatnes, pārliecinieties, ka tējkanna ir izslēgta pēc ūdens uzvārīšanas vai izvēlētās temperatūras sasniegšanas.

⚠️ UZMANĪBU

Neatveriet vāku kamēr darbojas tējkanna. Tā rezultātā no tējkannas var izšļakstīties verdošs ūdens. Pirms vāka atvēršanas izlejiet visu karsto ūdeni no tējkannas.

⚠️ BRĪDINĀJUMS

Šī ierīce ir izstrādāta, lai vārītu tikai dzeramo ūdeni. Nekādā gadījumā šo tējkannu nedrīkst izmantot citu šķidrumu vai pārtikas produktu vārīšanai vai karsēšanai. Pirms darbināšanas vāciņam noteikti jābūt stingri aizvērtam.

ŪDENS VĀRĪŠANA

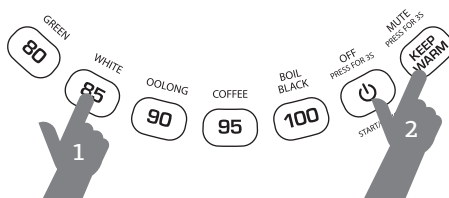
1. Noņemiet tējas grozu no vāka, vienkārši pavelkot to nost. Uzpildiet tējkannu ar vēlamo svaigā ūdens daudzumu un uzlieciet vāku atpakaļ.
2. Pārliecinieties, ka iekšējais vāciņš un vāks ir nofiksēti tiem paredzētajās vietās.
3. Pieslēdziet tējkannu pie strāvas avota.
4. Izvēlieties vēlamo ūdens temperatūru, piespiežot temperatūras pogas. Tad piespiediet START/CANCEL pogu, lai sāktu ūdens uzsildīšanu. START/CANCEL poga izgaismosies sarkanā krāsā, izvēlēta temperatūras poga mirgos, norādot uz to, ka uzsildīšana ir uzsākta.
5. Tiklīdz ūdens ir sasniedziet nepieciešamo temperatūru, ūdens uzsildīšana automātiski apstāsies un tējkanna atskaņos 3 skaņas signālus. START/CANCEL poga izgaismosies baltā krāsā un temperatūras poga pārtrauks mirgot.

VĀROŠA ŪDENS IZTVAIKOŠANAS NOVĒRŠANA

Šī tējkanna ir aprīkota ar drošības ierīci, kas aizsargā pret pārkaršanu, ja tējkanna tiks darbināta ar nepietiekamu ūdens daudzumu. Šādā gadījumā tējkanna pārtrauks vārīt. Atvienojiet strāvas vadu no maiņstrāvas rozetes un ļaujiet tējkannai atdzist, pirms to atkal piepildīsiet ar ūdeni. Noņemiet tējkannu no barošanas pamatnes un ielejiet ūdeni. Novietojiet tējkannu uz barošanas pamatnes. Drošības ierīce automātiski tiks atiestatīta.

KEEP WARM FUNKCIJA

KEEP WARM funkcija var tikt ieslēgta pirms vai pēc ūdens sildīšanas, kā arī ūdens sildīšanas laikā. Tiklīdz tējkanna sasniedz iestatīto temperatūru, KEEP WARM funkcija var uzturēt iestatīto temperatūru līdz pat 2 stundām.



Lai ieslēgtu KEEP WARM funkciju, vispirms iestatiet vēlamo ūdens temperatūru.

Tad piespiediet KEEP WARM pogu, lai ieslēgtu KEEP WARM funkciju. KEEP WARM poga izgaismosies baltā krāsā, temperatūras poga sāks mirgot un START/CANCEL poga izgaismosies sarkanā krāsā.

Kad KEEP WARM funkcija beigsies, KEEP WARM poga vairs neizgaismosies un START/CANCEL poga iedegsies baltā krāsā.

Lai jebkurā laikā izslēgtu KEEP WARM funkciju, vienkārši piespiediet KEEP WARM pogu.

⚠️ SVARĪGI

Ja KEEP WARM funkcija ir ieslēgta ar 100°C temperatūru, tējkanna uzturēs ūdens temperatūru 95°C grādu robežās.

MUTE REŽĪMS

Kad tējkanna ir ieslēgta, turiet piespiestu KEEP WARM pogu 3 sekundes, lai ieslēgtu MUTE režīmu. Šis režīms pilnībā ļauj atslēgt visas tējkannas skaņas signālus.

Turiet piespiestu KEEP WARM pogu 3 sekundes, lai izslēgtu MUTE režīmu.



! SVARĪGI

Tējkanna ir aprīkota ar iekšējo atmiņu. Ja tējkanna ir pacelta no pamatnes un uzlikta atpakaļ 5 minūšu laikā, tad ūdens uzsildīšana un/vai KEEP WARM funkcija turpināsies automātiski.

MIEGA REŽĪMS

Ja tējkanna netiek izmantota 5 minūtes, tā pārslēgsies miega režīmā. Tējkanna atskaņos 3 skaņas signālus, gaismiņas nodzīsīs un pārslēgsies miega režīmā. Lai pārslēgtu tējkannu GATAVĪBAS režīmā, vienkārši piespiediet START/CANCEL pogu.

APKOPE UN TĪRĪŠANA

Pirms tīrīšanas noteikti izslēdziet tējkannu un atvienojiet strāvas vadu no maiņstrāvas rozetes.

MINERĀLU APLIKUMA NOŅĒMŠANA

Laika gaitā minerālu piemaisījumi krāna ūdenī var izraisīt tējkannas iekšpusē un ūdens līmeņa rādītāja krāsas maiņu. Aplikumus var likvidēt, izmantojot tējkannas aplikuma noņēmēju, kas ir pieejams lielveikalos, universālveikalos un tehnisko piederumu veikalos. Vai arī:

1. Piepildiet līdz 2/3 tējkannas ar ūdens un etiķskābes šķīdrumu attiecībā 1:2 (1 daļa etiķskābes un 2 daļas ūdens). Uzvāriet un atstājiet uz nakti.
2. Izlejiet šķīdrumu no tējkannas. Piepildiet tējkannu ar tīru ūdeni, uzvāriet un izlejiet ūdeni. Atkārtojiet šo procesu, un tējkanna būs gatava lietošanai.

! BRĪDINĀJUMS

Nemērciet ūdenī tējkannas pamatni, slēdzi, strāvas vadu vai spraudni un nepieļaujiet šo daļu samirkšanu.

LAI NOTĪRĪTU VIRSMU

Tējkannas korpusu noslaukiet vispirms ar mitru, tad ar sausu drāniņu.

PIEBILDE

Tējkannas korpusa virsmas vai iekšpusē tīrīšanai nelietojiet ķīmikālijas, sārna tīrītājus, tērauda švammīti vai abrazīvu tīrītāju. Tīrīšanai izmantojiet vāju tīrītāju ar mikstu, mitru drāniņu.

TĒJAS GROZA TĪRĪŠANA

Ar mikstu sūkli notīriet tējas grozu siltā ziepjūdenī, rūpīgi noskalojiet un nosusiniet.

Lai novērstu krāsas maiņu, varat izmantot neabrazīvu šķidru tīrītāju vai maigu aerosola tīrītāju. Pirms tīrīšanas uzlejiet tīrītāju uz sūkļa, nevis uz tīrāmās virsmas.

Pirms izmantošanas ļaujiet visām virsmām pilnībā nožūt.

UZGLABĀŠANA

Pirms uzglabāšanas pārļiecinieties, ka tējkanna ir izslēgta, tīra un sausa. Pārļiecinieties, ka vāciņš ir kārtīgi aizvērts un fiksēts. Satiniet strāvas vadu ap tā uzglabāšanas nodalījumu zem barošanas pamatnes. Novietojiet tējkannu vertikāli uz barošanas pamatnes. Neko nelieciet uz tējkannas.