

# Putekļsūcējs

---

## Lietotāja rokasgrāmata

SS60K60\*\*\*\* sērija / SS60M60\*\*\*\* sērija

---

- Pirms sākat darbu ar šo ierīci, lūdzam uzmanīgi izlasīt šīs instrukcijas.
- Izmantošanai tikai telpās.



**SAMSUNG**

# Saturs

---

## SAGATAVOŠANA

Drošības informācija 3

## UZSTĀDĪŠANA

Daļu nosaukumi 11

## DARBĪBA

Putekļsūcēja izmantošana 12

Kāta veida putekļsūcēja uzlāde 12

Akumulatora pievienošana un atvienošana 12

Kāta veida putekļsūcēja izmantošana 13

Atvienojamā rokas putekļsūcēja izmantošana 13

Šaurās vietās ievietojamā uzgaļa un putekļu birstes izmantošana 14

Uzgaļa grūti sasniedzamām vietām izmantošana (papildaprīkojums) 14

## APKOPE

Putekļsūcēja apkope 15

Putekļu tvertnes atvienošana/pievienošana 15

Putekļu tvertnes tīrīšana 15

Sūkļveida filtra tīrīšana 15

Gaisa ieplūdes tīrīšana 15

## PIELIKUMI

Piezīmes un brīdinājumi 16

Akumulatora izmantošana 16

Darbība 16

Apkope 17

Traucējummeklēšana 18

# Piederumi

---



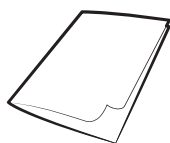
Šaurās vietās ievietojamais uzgalis / Putekļu birste



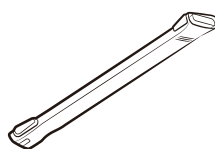
Strāvas vads



Lādētājs / Akumulators



Lietotāja rokasgrāmata



Uzgalis grūti sasniedzamām vietām (papildaprīkojums)

# Drošības informācija

---

- Pirms ierīces lietošanas lūdzam rūpīgi izlasīt rokasgrāmatu un saglabāt to, lai vajadzības gadījumā varētu ieskatīties tajā arī turpmāk.
- Tā kā šādas lietošanas instrukcijas attiecas uz vairākiem modeļiem, dažas putekļsūcēja īpašības var nedaudz atšķirties no šajā rokasgrāmatā aprakstītajām.

## Izmantotie piesardzības/brīdinājuma simboli

---

### **BRĪDINĀJUMS**

Norāda, ka pastāv nāves vai nopietnu traumu risks.

### **UZMANĪBU**

Norāda, ka pastāv personīgu traumu vai materiālu zaudējumu risks.

## Citi izmantotie simboli

---

### **PIEZĪME**

Norāda, ka zemāk sniegtie norādījumi satur svarīgu papildinformāciju.

- Lai iegūtu informāciju par Samsung saistībām vides jomā un un ar izstrādājumiem saistītiem reglamentējošiem pienākumiem, piemēram, REACH (WEEE, akumulatori), apmeklējiet: [samsung.com/uk/aboutsamsung/samsungelectronics/corporatecitizenship/data\\_corner.html](https://samsung.com/uk/aboutsamsung/samsungelectronics/corporatecitizenship/data_corner.html)

Šo prasību neievērošana var izraisīt ierīces iekšējo detaļu bojājumus un anulēt garantiju.

---

## Vispārīgi

---

- Uzmanīgi izlasiet visas instrukcijas. Pirms ieslēdzat ierīci pārliedzieties, ka tīkla elektrības padeves spriegums ir tāds pats, kā norādīts uz plāksnītes putekļsūcēja apakšā.
- BRĪDINĀJUMS: Nelietojiet putekļsūcēju, ja paklājs vai grīda ir mitra.
- Ja šīs ierīces lietošanas laikā tuvumā ir bērni vai to izmanto bērni, tie cieši jāuzmana. Putekļsūcēju nedrīkst izmantot kā rotaļlietu. Nekad neatstājiet ieslēgtu putekļsūcēju bez uzraudzības. Izmantojiet putekļsūcēju tikai tam paredzētajiem mērķiem, kā aprakstīts šajās lietošanas instrukcijās.
- Nelietojiet putekļsūcēju bez putekļu tvertnes.
- Iztukšojiet putekļu tvertni, pirms tā ir pilna, lai uzturētu vislabāko tīrīšanas efektivitāti.
- Neizmantojiet putekļsūcēju, lai savāktu sērskociņus, gruzdošus pelnus vai cigarešu izsmēķus. Uzglabājiet putekļsūcēju vietās, kur tas neatrodas krāsns vai citu siltuma avotu tuvumā. Karstums var deformēt vai izbalināt ierīces plastmasas detaļas.
- Izvairieties no cietu, asu priekšmetu iesūkšanas, jo tie var bojāt putekļsūcēja detaļas.
- Nenobloķējiet sūkšanas vai izplūdes atveres.
- Pirms putekļsūcēja atvienošanas no elektrotīkla, izslēdziet to, izmantojot uz putekļsūcēja esošo slēdzi. Atvienojiet kontaktdakšu no elektrības kontaktligzdas pirms putekļu tvertnes iztukšošanas. Lai izvairītos no bojājumiem, velciet kontaktdakšu ārā no kontaktligzdas, turot aiz kontaktdakšas, nevis velkot aiz elektrības vada.
- Šo ierīci var izmantot bērni, kas vecāki par 8 gadiem, un personas ar fiziskiem, maņu vai garīgiem traucējumiem vai ar nepietiekamu pieredzi un zināšanām, ja viņi ir atbilstoši uzraudzīti vai apmācīti izmantot ierīci drošā veidā un saprot attiecīgos apdraudējumus. Bērni nedrīkst rotaļāties ar ierīci. Tīrīšanu un lietotāja veiktu apkopi nedrīkst veikt bērni bez uzraudzības.
- Jānodrošina, lai ar ierīci nevarētu rotaļāties mazi bērni.

- 
- Pirms ierīces tīrīšanas vai apkopes kontaktdakšu jāatvieno no kontaktligzdas.
  - Nav ieteicams lietot pagarinātāju.
  - Ja putekļsūcējs nedarbojas pareizi, atslēdziet strāvas padevi un sazinieties ar pilnvarotu servisa centra pārstāvi.
  - Lai izvairītos no bīstamām situācijām, ja bojāts elektrības vads, tā nomaiņu drīkst veikt tikai ražotājs vai tā servisa centra pārstāvis, vai persona ar līdzīgu kvalifikāciju.
  - Atvienojiet putekļsūcēju no elektrotīkla, kad to neizmantojat. Pirms putekļsūcēja atvienošanas no elektrotīkla, izslēdziet to, izmantojot elektrības padeves slēdzi.
  - Nelietojiet putekļsūcēju, lai savāktu ūdeni.
  - Neiegremdējiet ierīci pirms tīrīšanas ūdenī.
  - Lūdzu, sazinieties ar ražotāju vai servisa centra pārstāvi, lai veiktu tās nomaiņu.

### **Akumulatora lādētājs**

---

- Nepārveidojiet tā polarizēto kontaktdakšu tā, lai tā derētu nepolarizētai sienas kontaktligzdai vai pagarinātājam.
- Neizmantojiet to ārpus telpām vai uz mitrām virsmām.
- Atvienojiet lādētāju no sienas kontaktligzdas, kad tas netiek izmantots, vai pirms veicat apkopes darbus.
- Uzlādēšanai izmantojiet tikai ražotāja piegādāto lādētāju.
- Neizmantojiet, ja strāvas vads vai kontaktdakša ir bojāta.
- Nevelciet vai nenesiet ierīci aiz strāvas vada, neizmantojiet strāvas vadu kā rokturi, neiespiediet strāvas vadu durvīs vai nevelciet to gar asām malām un stūriem. Nodrošiniet, lai strāvas vads nesaskartos ar sakarsušām virsmām.
- Nelietojiet pagarinātājus vai sienas kontaktligzdas, kas nespēj nodrošināt pietiekamu strāvas stiprumu.

- Neatvienojiet ierīci no sienas kontaktligzdas, velkot aiz strāvas vada. Lai atvienotu no sienas kontaktligzdas, satveriet aiz kontaktdakšas, nevis strāvas vada.
- Nebojājiet un neaizdedziniet akumulatorus, jo tie pie augstām temperatūrām eksplodē.
- Nemēģiniet atvērt lādētāju. Lādētāja remontdarbus drīkst veikt tikai kvalificēts klientu apkalpošanas centra pārstāvis.
- Nepakļaujiet lādētāju augstas temperatūras ietekmei, kā arī neļaujiet nekāda veida mitrumam nonākt saskarsmē ar lādētāju.

### **Kāta veida putekļsūcējs**

---

- Nemēģiniet ar ierīci savākt cietus vai asus priekšmetus, piemēram, stiklus, naglas, skrūves, monētas u.c.
- Neizmantojiet to bez filtra. Ierīces apkopes laikā nebāziet pirkstus vai citus priekšmetus ventilatora nodalījumā, jo pastāv risks, ka ierīce var nejauši ieslēgties.
- Neievietojiet ierīces atverēs nekādus priekšmetus. Neizmantojiet ierīci, ja kāda no atverēm ir bloķēta, kā arī neļaujiet atverēs uzkrāties putekļiem, diegiem, matiem vai citiem svešķermeņiem, kas varētu samazināt gaisa plūsmu.
- Nemēģiniet ar ierīci savākt toksiskus materiālus (hlora balinātāju, amonjaku, kanalizācijas cauruļu tīrīšanas šķidrumu u.c.).
- Nemēģiniet ar ierīci savākt priekšmetus, kas deg vai dūmo, piemēram, cigaretes, sērkokoņus vai karstus pelnus.
- Neizmantojiet ierīci, lai savāktu ugunsnedrošus vai viegli uzliesmojošus šķidrumus, piemēram, benzīnu, kā arī neizmantojiet to vietās, kur šādi šķidrumi var atrasties.
- Neizmantojiet kāta veida putekļsūcēju slēgtā telpā, kas piepildīta ar eļļas bāzes krāsu, krāsu šķīdinātāju, pretkožu līdzekļu izdalītajiem tvaikiem, kā arī viegli uzliesmojošiem putekļiem vai citiem sprāgstošiem vai toksiskiem tvaikiem.

- 
- Ekstremālos izmantošanas vai temperatūras apstākļos var rasties akumulatora elementu noplūdes. Ja šķidrums nokļūst uz ādas, ātri noskalojiet to ar ūdeni. Ja šķidrums iekļūst acīs, nekavējoties skalojiet tās ar tīru ūdeni vismaz 10 minūtes. Meklējiet medicīnisko palīdzību.

## Saistībā ar elektrību

---

### **BRĪDINĀJUMS**

- Nelokiet strāvas vadu un nenovietojiet uz vada smagus priekšmetus.
  - Pretējā gadījumā varat izraisīt elektrošoku vai ugunsgrēku.
- Ja uz strāvas kontaktdakšas kontaktiem vai pamatnes ir nokļuvuši putekļi, ūdens u.c. vielas, uzmanīgi notīriet to.
  - Pretējā gadījumā varat izraisīt nenormālu ierīces darbību vai elektrošoku.
- Neizmantojiet strāvas avotu, kas neatbilst vietējam, valstī noteiktajam nominālajam spriegumam, neizmantojiet pagarinātāju, lai vienlaicīgi nodrošinātu strāvas padevi vairākām ierīcēm, kā arī neatstājat strāvas vadu bez uzraudzības uz grīdas.
  - Pretējā gadījumā varat izraisīt elektrošoku vai ugunsgrēku.
- Neizmantojiet bojātu strāvas kontaktdakšu, strāvas vadu vai vaļīgu sienas kontaktligzdu.
  - Pretējā gadījumā varat izraisīt elektrošoku vai ugunsgrēku.
- Ja strāvas vads ir bojāts, veiciet tā nomaiņu pie sertificēta meistara.
  - Pretējā gadījumā varat izraisīt elektrošoku vai ugunsgrēku.

## Darbība

---

### **BRĪDINĀJUMS**

- Nepieskarieties lādētāja terminālim ar irbuli, skrūvgriezi u.c. priekšmetiem.
  - Pretējā gadījumā varat izraisīt kritiskus lādētāja bojājumus.
- Raugieties, lai lādētāja terminālis nenonāktu saskarsmē ar elektrisku vadītāju, piemēram, rokassprādzi, rokas pulksteni, metāla stieni, naglu u.c.



- Raugieties, lai lādētājā neiekļūtu nekādi šķidrums, piemēram, ūdens vai sula.
  - Pretējā gadījumā varat izraisīt elektrošoku vai ugunsgrēku.
- Neizmantojiet lādētāju citiem mērķiem.
  - Pretējā gadījumā varat izraisīt kritiskus lādētāja bojājumus vai ugunsgrēku.
- Nodrošiniet, lai tīrīšanas laikā putekļsūcējs neiesūc šķidrumus, asus priekšmetus, adatas, gailošas ogles u.c.
  - Pretējā gadījumā varat izraisīt nenormālu ierīces darbību vai tās bojājumus.
- Neuzkāpiet uz ierīces korpusa vai nepakļaujiet to triecienam.
  - Pretējā gadījumā varat izraisīt traumas vai ierīces bojājumus.
- Raugieties, lai tīrīšanas laikā nebūtu nobloķēta gaisa ieplūde un izplūde.
  - Pretējā gadījumā ierīces pārkaršanas dēļ varat izraisīt tās darbības traucējumus vai ugunsgrēku.
- Šī ierīce ir paredzēta tikai izmantošanai sadzīvē, tāpēc neizmantojiet to kā lieljaudas ierīci.
  - Pretējā gadījumā varat izraisīt nenormālu ierīces darbību vai tās bojājumus.
  - Tīrīšana ārpus telpām: akmens un cements
  - Biljarda istaba: krīta pulveris
  - Aseptiskā istaba slimnīcā
- Nelietojiet ierīci apkures ierīču, piemēram, krāsns, kā arī uzliesmojošu aerosolu un līdzīgu viegli uzliesmojošu materiālu tuvumā.
  - Pretējā gadījumā varat izraisīt ierīces deformāciju.
- Pirms ierīces izmantošanas ievietojiet tajā sūkļveida filtru.
  - Pretējā gadījumā galvenās ierīces korpusā esošajā motorā var iekļūt putekļi, un tas var izraisīt ierīces bojājumus.
- Kad radusies gāzes noplūde vai tiek izmantoti viegli uzliesmojoši aerosoli, nepieskarieties strāvas kontaktdakšai un atveriet logus, lai izvēdinātu telpu.
  - Pretējā gadījumā varat izraisīt sprādzienu vai ugunsgrēku.



- 
- Kad no ierīces izplatās neparasta skaņa, smaka vai dūmi, nekavējoties izslēdziet ierīci un sazinieties ar servisa centru.
    - Pretējā gadījumā varat izraisīt elektrošoku vai ugunsgrēku.

### **⚠ UZMANĪBU**

- Pirms kāta veida putekļsūcēja izmantošanas pārliedzinieties, ka atvienojamais rokas putekļsūcējs ir pareizi ievietots galvenās ierīces korpusā.
  - Kad atvienojamais rokas putekļsūcējs nav pareizi ievietots galvenās ierīces korpusā, kāta veida putekļsūcējs nedarbojas.
- Nelietojiet ierīci viegli uzliesmojošu materiālu tuvumā.
  - Vietā, kur uz grīdas novietota svece vai galda lampa.
  - Vietā, kur bez uzraudzības atstāta ieslēgta apsildes ierīce vai gailošas ogles.
  - Vietā, kur glabājas viegli uzliesmojoši materiāli, piemēram, benzīns, spirts, krāsu šķīdinātājs, pelnu trauks ar degošu cigareti u.c.
- Raugieties, lai bērni neuzkāpj uz lādētāja vai nesēž uz tā.
  - Pretējā gadījumā bērni var nokrist un savainoties, kā arī var rasties kritiski ierīces bojājumi.
- Pirms lādētāja pievienošanas vai atvienošanas izslēdziet galvenās ierīces korpusu un atvienojamo rokas putekļsūcēju, kā arī raugieties, lai strāvas kontaktdakšas kontakti nenonāktu saskarsmē ar jūsu rokām.
  - Pretējā gadījumā varat izraisīt ugunsgrēku vai elektrošoku.

## **Apkope**

---

### **⚠ BRĪDINĀJUMS**

- Nelietojiet putekļsūcēju citiem mērķiem, kas nav tīrīšana.
  - Pretējā gadījumā varat izraisīt traumas vai ierīces bojājumus.
- Veicot ierīcē iekļuvušu svešķermeņu tīrīšanu, vispirms izslēdziet putekļsūcēju un svešķermeņu izņemšanai izmantojiet speciālu rīku.
  - Ja svešķermeņu tīrīšanas laikā ierīce ieslēdzas, tas var izraisīt traumas vai ierīces bojājumus.

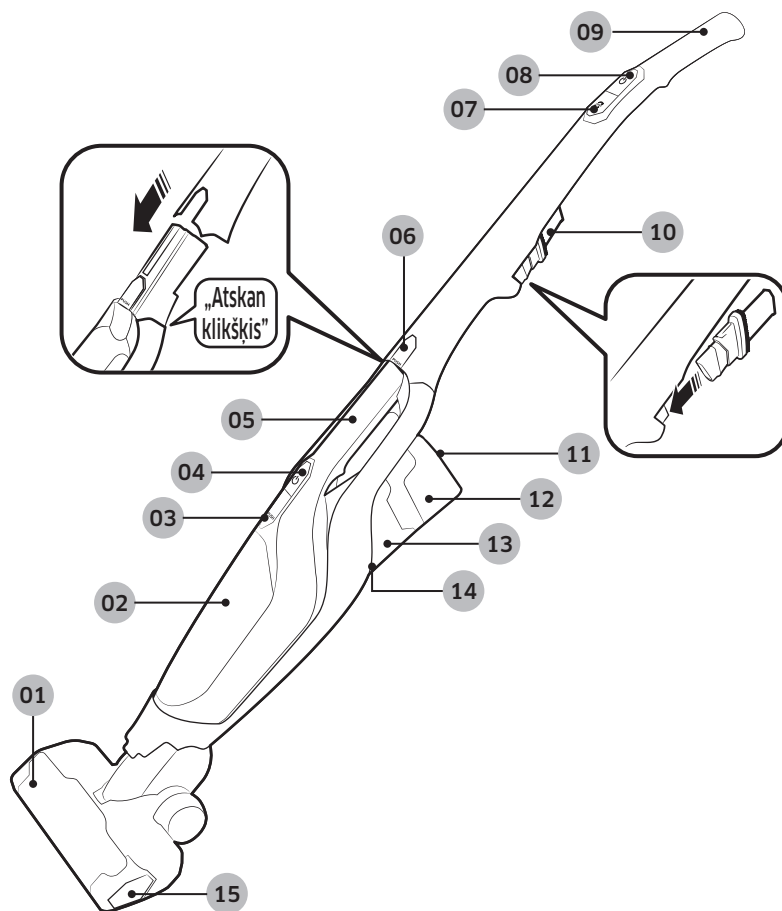
- Tīrot ierīces korpusu, vispirms izslēdziet ierīci un tad noslaukiet to ar sausu dvieli. Nesmidziniet ūdeni tieši uz ierīces vai netīriet to ar gaistošiem tīrīšanas līdzekļiem, piemēram, benzolu, krāsu šķīdinātāju vai spirtu.
  - Ja ierīcē iekļūst ūdens un rodas darbības kļūda, izslēdziet ierīci un sazinieties ar servisa centru.
- Pēc ierīces atvienošanas notīriet lādētāju.
- Tīrot mazgājamās detaļas, nelietojiet sārmus saturošus mazgāšanas līdzekļus, skābes, rūpnieciskus mazgāšanas līdzekļus, gaisa atsvaidzinātājus, etiķskābi u.c.
  - Pretējā gadījumā varat izraisīt ierīces bojājumus, piemēram, plastmasas detaļu plaisāšanu, deformāciju, krāsas maiņu, marķējumu izbalēšanu u.c.

Mazgājamās detaļas		Putekļu tvertne, sūkļveida filtrs
Atļauts mazgāšanas līdzeklis	Neitrāls	Trauku mazgāšanas līdzeklis
Aizliegts mazgāšanas līdzeklis	Sārmus saturošs	Balinātājs, pelējuma likvidēšanas līdzeklis u.c.
	Skābes saturošs	Parafīna eļļa, emulgators u.c.
	Rūpnieciski mazgāšanas līdzekļi	NV-I, PB-I, Opti tīrītājs, spirts, acetons, benzols, krāsas šķīdinātājs u.c.
	Gaisa atsvaidzinātājs	Aerosola tipa gaisa atsvaidzinātāji (ar kafijas, ziedu u.c. aromātu)
	Eļļas	Dzīvnieku eļļa, augu eļļa
	U.c.	Ēdama etiķskābe, etiķis, ledus etiķskābe u.c.

### UZMANĪBU

- Neuzgrūdieties kāta veida putekļsūcējam, kamēr tas ir vertikālā pozīcijā, jo tas var nokrist.
  - Pretējā gadījumā varat izraisīt traumas, ierīces bojājumus vai grīdas bojājumus.

# Detaļu nosaukumi



- |   |   |
|---|---|
| <b>01</b> Gaisa ieplūde                                       | <b>08</b> Barošanas poga  |
| <b>02</b> Putekļu tvertne                                     | <b>09</b> Rokturis  |
| <b>03</b> Putekļu tvertnes atvienošanas poga                  | <b>10</b> Šaurās vietās ievietojamais uzgalis /<br>Putekļu birste |
| <b>04</b> Atvienojamā rokas putekļsūcēja<br>barošanas poga    | <b>11</b> LED displejs  |
| <b>05</b> Atvienojamais rokas putekļsūcējs                    | <b>12</b> Akumulators   |
| <b>06</b> Atvienojamā rokas putekļsūcēja<br>atvienošanas poga | <b>13</b> Gaisa izplūde   |
| <b>07</b> „Turbo” poga  | <b>14</b> Akumulatora atvienošanas poga                           |
|   | <b>15</b> Gaisa ieplūdes atvienošanas poga                        |

\* Akumulatora specifikācija

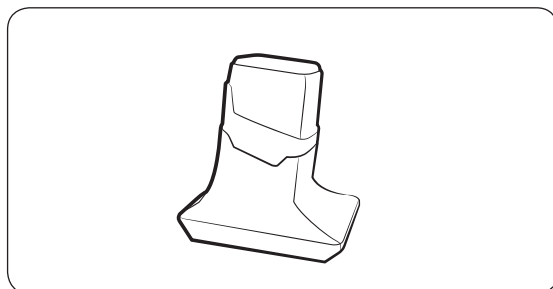
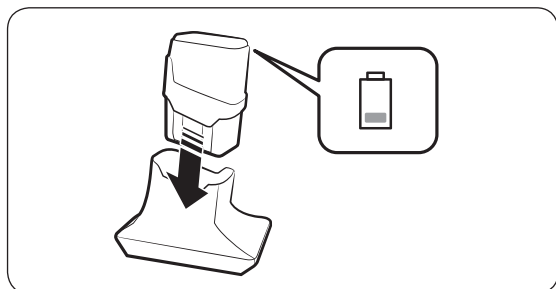
SS60K60\*\*\* sērijai: litija jonu 21,6 V, 1800 mAh, 6 elementu

SS60M60\*\*\*\* sērijai: litija jonu 18,0 V, 1800 mAh, 5 elementu

\* Šo divu veidu akumulatori nav savstarpēji savietojami.

# Putekļsūcēja izmantošana

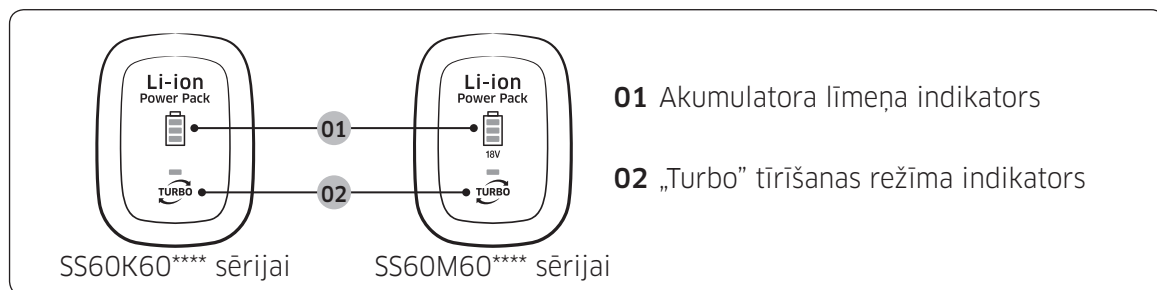
## Kāta veida putekļsūcēja uzlāde



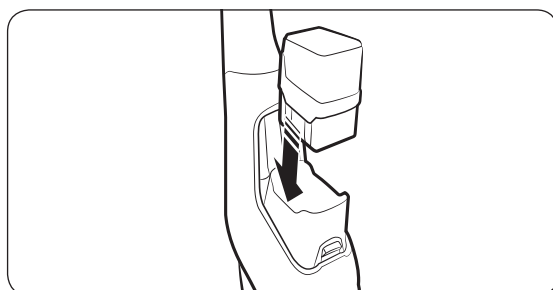
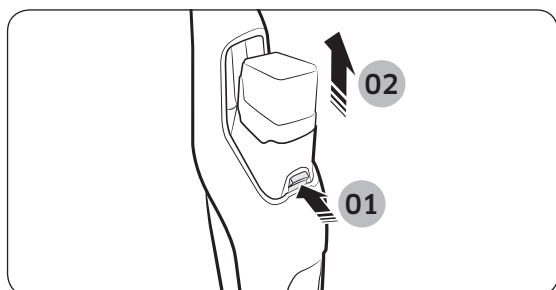
### PIEZĪME

- Ievietojiet akumulatoru līdz galam lādētājā.
- Akumulatora uzlādes laikā mirgo akumulatora līmeņa indikators.

## LED displejs



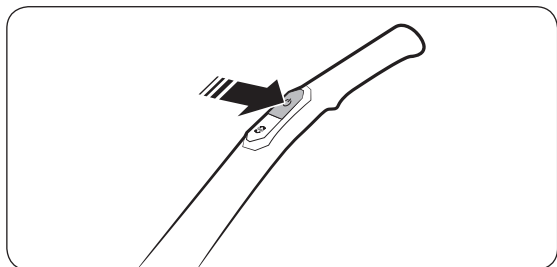
## Akumulatora pievienošana un atvienošana



### UZMANĪBU


- Pirms akumulatora atvienošanas no lādētāja izslēdziet kāta veida putekļsūcēju.

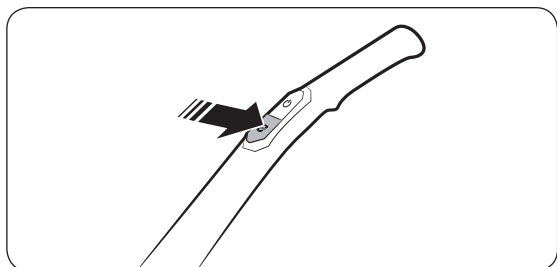
## Kāta veida putekļsūcēja izmantošana



### Barošanas ieslēgšana/izslēgšana

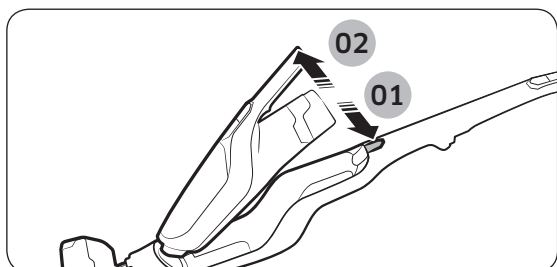
Kāta veida putekļsūcējs sāk darboties „Turbo” tīrīšanas režīmā.

Nospiediet pogu , lai pārslēgtos uz normālas tīrīšanas režīmu. (Normālas tīrīšanas režīms/„Turbo” tīrīšanas režīms)

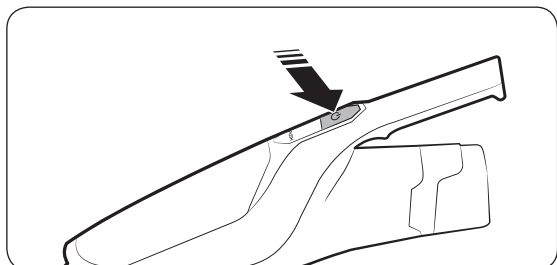


### „Turbo” tīrīšanas režīma izmantošana

## Atvienojamā rokas putekļsūcēja izmantošana



### Atvienojamā rokas putekļsūcēja atvienošana no galvenās ierīces korpusa



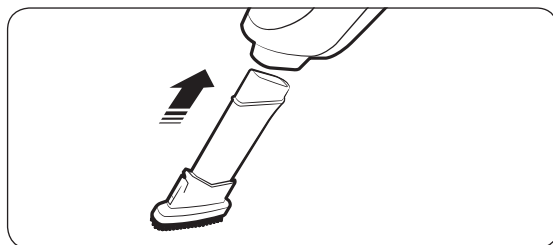
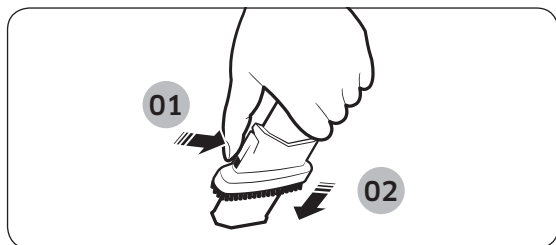
### Barošanas ieslēgšana/izslēgšana

Atvienojamais rokas putekļsūcējs sāk darboties „Turbo” tīrīšanas režīmā. Darbības režīmu nav iespējams pārslēgt.

## Šaurās vietās ievietojamā uzgaļa un putekļu birstes izmantošana

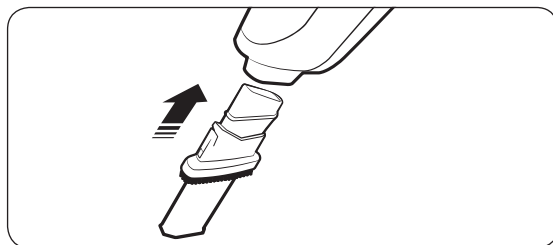
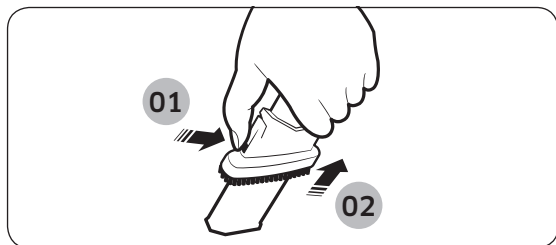
### Putekļu birste

Izmantojiet, lai savāktu smalkus putekļus no aizkariem, mēbelēm, dīvāniem u.c.

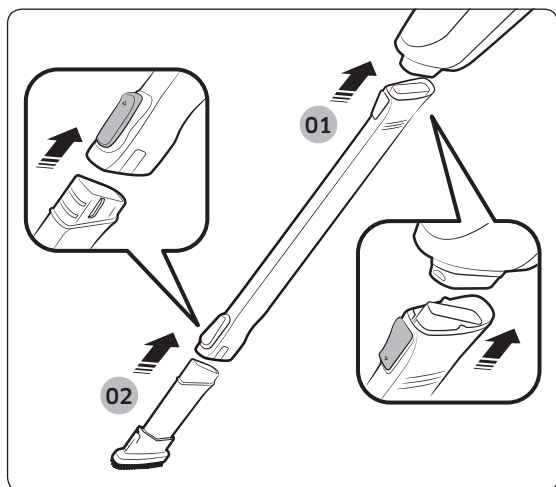


### Šaurās vietās ievietojamais uzgaļis

Izmantojiet, lai savāktu smalkus putekļus no logu rāmju iedobēm, starpām, stūriem u.c.



### Uzgaļa grūti sasniedzamām vietām izmantošana (papildaprīkojums)



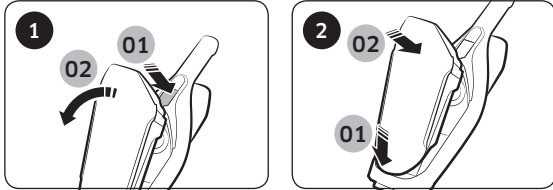
Izmantojiet, lai tīrītu šauras un dziļas vai arī ar roku grūti sasniedzamas vietas, piemēram, spraugas zem mēbelēm vai griestus.

# Putekļsūcēja apkope

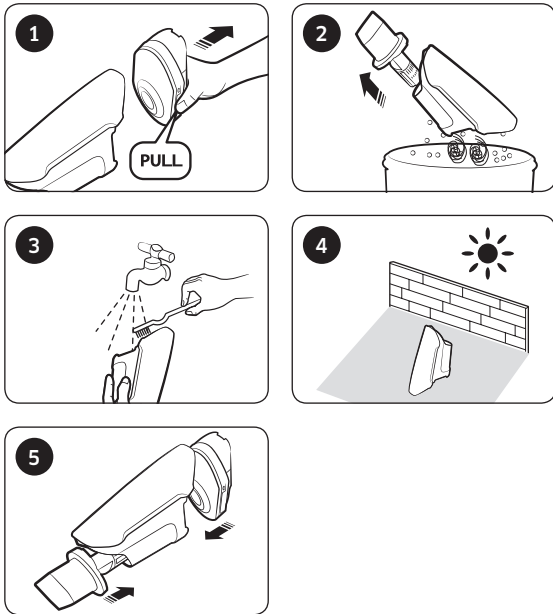
## ⚠ UZMANĪBU

- Pirms kāta veida putekļsūcēja tīrīšanas izslēdziet to.

## Putekļu tvertnes atvienošana/ pievienošana

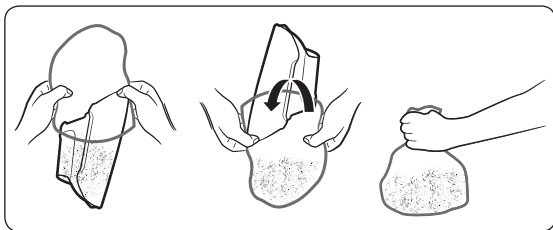


## Putekļu tvertnes tīrīšana



## 📄 PIEZĪME

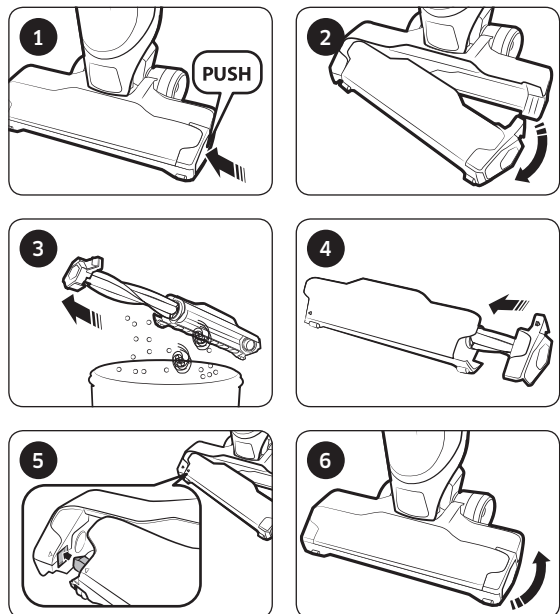
- Ērta putekļu tvertnes iztukšošana.



## Sūklveida filtra tīrīšana



## Gaisa ieplūdes tīrīšana





# Piezīmes un brīdinājumi

---

## Akumulatora izmantošana

---

### PIEZĪME

- Kad putekļsūcējs nedarbojas pēc akumulatora uzlādes, iegādājieties jaunu akumulatoru. Ja tas joprojām nedarbojas arī pēc jauna akumulatora iegādes, sazinieties ar servisa centru.

### UZMANĪBU

- Neizjauciet akumulatoru vai lādētāju.
- Nepakļaujiet akumulatoru karstuma ietekmei, kā arī nemetiet to ugunī.
- Tā kā šis akumulators ir paredzēts tikai izmantošanai ar šo ierīci, nelietojiet to ar citām elektroierīcēm vai mērķiem.
- Akumulatora atvienošana ierīces darbības laikā var izraisīt tās darbības traucējumus.
- Ja akumulators tiek atvienots putekļsūcēja motora darbības laikā, drošības apsvērumu dēļ tas var nedarboties nākamās 30 sekundes pēc tā atkārtotas pievienošanas.
- Ja akumulatora ekspluatācijas gaitā tā uzlādes un lietošanas laiks ir saīsinājies, nomainiet novecojušo akumulatoru ar jaunu.

- Izmantojiet tikai tādu akumulatoru, uz kura ir atrodams oriģinālas detaļas simbols (**SAMSUNG**).
- Pirms akumulatora ievietošanas lādētājā vai putekļsūcējā pārbaudiet, vai akumulators tiek uzstādīts pareizajā virzienā.
- Atbrīvojieties no nolietotā akumulatora, izmetot to speciālā akumulatoru savākšanas tvertnē.
- Kad putekļsūcēju nav paredzēts izmantot ilgāku laika periodu, atvienojiet akumulatoru no putekļsūcēja.

## Darbība

---

### PIEZĪME

- Lūdzu, veiciet akumulatora uzlādi šādās situācijās.
  - Kad akumulators tiek izmantots pirmo reizi pēc tā iegādes vai kad akumulators nav ticis izmantots ilgāku laika periodu.
  - Kad akumulatora līmeņa indikators ir zemākajā pozīcijā.
- Kad plānojat atrasties prombūtnē no mājām ilgāku laika periodu, atvienojiet akumulatora lādētāju no elektrības kontaktligzdas un izņemiet akumulatoru ārā no lādētāja. Kad akumulators netiek uzlādēts, tas pats izlādēsies.

---

## **UZMANĪBU**

- Pēc tam, kad atvienojamais rokas putekļsūcējs tiek pareizi ievietots galvenās ierīces korpusā, kāta veida putekļsūcējs sāk darboties.
- Pēc atvienojamā rokas putekļsūcēja izmantošanas ievietojiet to atpakaļ galvenās ierīces korpusā.
- Pirms atvienojamā rokas putekļsūcēja ievietošanas atpakaļ galvenās ierīces korpusā atvienojamajam rokas putekļsūcējam ir jābūt izslēgtam.
- Pēc atvienojamā rokas putekļsūcēja ievietošanas atpakaļ galvenajā putekļsūcējā neatvienojiet to vēlreiz.
  - Pretējā gadījumā varat izraisīt traumas.
- Nepieskarieties birstei tās rotācijas laikā.
  - Pretējā gadījumā jūsu roka var ieķerties, izraisot traumas.

## **Apkope**

---

### **PIEZĪME**

- Dažreiz gaisa ieplūdes ritenītis var skrāpēt grīdu. Tāpēc pirms kāta veida putekļsūcēja izmantošanas pārbaudiet gaisa ieplūdes ritenīša stāvokli.
  - Ja uz ritenīša vai gaisa ieplūde ir svešķermeņi, kurus nav iespējams vienkārši likvidēt, sazinieties ar servisa centru.

### **UZMANĪBU**

- Kāta veida putekļsūcēja detaļu žāvēšana saulē ilgstošus laika periodus var izraisīt to deformāciju vai krāsas maiņu. Tāpēc pēc kāta veida putekļsūcēja detaļu tīrīšanas žāvējiet tās ēnā.
- Netīriet kāta veida putekļsūcēja gaisa ieplūdi ar ūdeni, jo tas var izraisīt detaļu deformāciju vai krāsas maiņu.

# Traucējummeklēšana

Ja pēc servisa pieprasījuma saņemšanas netiek konstatēti izstrādājuma darbības traucējumi, tiks pieprasīta samaksa par servisu. Tāpēc lūdzam rūpīgi iepazīties ar lietotāja rokasgrāmatu.

Problēma	Risinājumi
Kāta veida putekļsūcējs nedarbojas.	<ul style="list-style-type: none"> <li>Pārbaudiet akumulatora līmeni un veiciet akumulatora uzlādi.</li> <li>Pārbaudiet, vai izstrādājums nav izslēgts, un tad nospiediet barošanas pogu, lai ieslēgtu to.</li> <li>Ja izstrādājums nav ticis izmantots ilgstošu laika periodu, veiciet tā uzlādi.</li> </ul>
Kāta veida putekļsūcējs nepārstāj darboties, kad tiek nospiesta barošanas poga.	<ul style="list-style-type: none"> <li>Pārbaudiet, vai nav ieslēgts atvienojamais rokas putekļsūcējs. Ja tas ir ieslēgts, vispirms nospiediet uz atvienojamā rokas putekļsūcēja esošo barošanas pogu un tad nospiediet uz kāta veida putekļsūcēja esošo barošanas pogu.</li> </ul>
Pēkšņi samazinās sūkšanas jauda un no kāta veida putekļsūcēja izplatās vibrējoša skaņa.	<ul style="list-style-type: none"> <li>Pārbaudiet, vai gaisa ieplūde nav noblokēta ar svešķermeņiem un vai nav pilna putekļu tvertne. Ja tā ir, veiciet nepieciešamās darbības.</li> <li>Pārbaudiet, vai nav netīrs filtrs, un iztīriet to, sekojot rokasgrāmatas sadaļā „Kāta veida putekļsūcēja apkope” sniegtajām instrukcijām.</li> <li>Pārbaudiet akumulatora līmeni un veiciet akumulatora uzlādi.</li> </ul>
Putekļsūcēju nav iespējams uzlādēt.	<ul style="list-style-type: none"> <li>Pārbaudiet pašreizējo kāta veida putekļsūcēja barošanas spriegumu. Tam jābūt valstī noteiktajam nominālajam spriegumam.</li> <li>Pārbaudiet, vai kāta veida putekļsūcējs ir ieslēgts, un tad pārbaudiet, vai ir ieslēgts akumulatora līmeņa LED indikators.</li> <li>Pārbaudiet lādētāja termināļa statusu un notīriet no lādētāja termināļa jebkādus svešķermeņus (putekļus), izmantojot ausu tīrāmo kociņu vai mīkstu drānu.</li> </ul>
Gaisa ieplūdē esošā birste negriežas.	<ul style="list-style-type: none"> <li>Pārbaudiet, vai gaisa ieplūde nav noblokēta ar svešķermeņiem, un iztīriet tos.</li> <li>Pārbaudiet, vai kāta veida putekļsūcējs ir ieslēgts, un tad izslēdziet un vēlreiz ieslēdziet to.</li> </ul>
No kāta veida putekļsūcēja gaisa izplūdes izplatās nepatīkama smaka.	<ul style="list-style-type: none"> <li>Regulāri iztukšojiet putekļu tvertni un tīriet filtru. <ul style="list-style-type: none"> <li>Kamēr jūsu kāta veida putekļsūcējs ir jauns, pirmos 3 mēnešus pēc tā iegādes no tā var izplatīties viegla smarža.</li> <li>Nepatīkamās smakas iemesls var būt putekļu tvertnē vai filtrā uzkrājušies netīrumi.</li> </ul> </li> </ul>

- Šis putekļsūcējs atbilst šādiem noteikumiem:
  - Elektromagnētiskās savietojamības direktīva: 2004/108/EEK
  - Zemsprieguma direktīva: 2006/95/EK

# Piezīmēm

---

