

Lietošanas rokasgrāmata

S27CM50* S32CM50* S27CM70* S32CM70* S27CM80*
S32CM80* S27C90*

Krāsa un izskats var atšķirties atkarībā no izstrādājuma. Lai uzlabotu izstrādājuma veiktspēju, tā specifikācijas var tikt mainītas bez iepriekšējā brīdinājuma.

Kvalitātes uzlabošanas nolūkā rokasgrāmatas saturs var tikt mainīts bez iepriekšēja brīdinājuma.

Administrācijas maksa var tikt pieprasīta šādās situācijās:

- (a) pēc jūsu pieprasījuma tiks izsaukts inženieris, bet netiks konstatēti nekādi izstrādājuma defekti (t.i., ja neesat izlasījis šajā lietotāja rokasgrāmatā sniegto informāciju);
- (b) jūs aizvedīsiet televizoru uz remonta centru, kurā netiks konstatēti nekādi izstrādājuma defekti (t.i., ja neesat izlasījis šajā lietotāja rokasgrāmatā sniegto informāciju).

Jūs tiksiet informēts par administrācijas maksas apjomu pirms tehniskā darbinieka vizītes.

© Samsung

Uzņēmumam Samsung pieder autortiesības uz šo rokasgrāmatu.

Šīs rokasgrāmatas daļēja vai pilnīga izmantošana vai reprodukcija bez uzņēmuma Samsung atļaujas ir aizliegta.

Preču zīmes, kas nav Samsung, pieder to attiecīgajiem īpašniekiem.

Saturs

Pirms izstrādājuma lietošanas

Drošības pasākumi

- 3 Elektrība un drošība
- 4 Instalēšana
- 4 Darbība

Tīrīšana

Pareiza poza izstrādājuma lietošanai

Sagatavošana

Instalēšana

- 7 Statīva pievienošana
- 10 Kameras pievienošana izstrādājumam
- 11 Piesardzības pasākumi izstrādājuma pārvietošanas laikā
- 13 Vietas pārbaude ap izstrādājumu
- 14 Izstrādājuma slīpuma un augstuma regulēšana
- 16 Izstrādājuma pagriešana
- 18 Pretnozagšanas slēdzene
- 19 Sienas montāžas komplekta specifikācijas (VESA)

Vadības panelis

Savienojumi

Porti

- 25 Savienojuma izveide, izmantojot Thunderbolt™ 4 kabeli vai C tipa USB kabeli
- 26 Izstrādājuma kā USB centrmezgla pievienošana datoram

Pievienoto kabeļu sakārtošana

Piesardzības pasākumi un piezīmes

Izlasiet pēc izstrādājuma instalēšanas

- 28 Attēla izmēri un ievades signāli

Atbalstītās izšķirtspējas UHD ievades signāliem

- 29 Ja opcija Ievades signālu izvēršana ir iestatīta kā Izslēgts
- 29 Ja opcija Ievades signālu izvēršana ir iestatīta kā Ieslēgts

Izlasiet pirms datora pievienošanas (Atbalstītās izšķirtspējas)

- 30 VESA DMT
- 31 VESA CVT

Atbalstītās video signālu izšķirtspējas

- 32 CTA-861
- 32 Grafikas kartes, kas atbalsta HDR10 režīmu

Specifikācijas

Vispārīgi

Pielikums

Atbildība par maksas pakalpojumu (izmaksas, ko sedz klients)

- 35 Bojājumi, kas nav radušies izstrādājuma defekta dēļ
- 35 Izstrādājums ir bojāts klienta vainas dēļ
- 35 Citi gadījumi

Pirms izstrādājuma lietošanas







Drošības pasākumi

Brīdinājums

Ja netiek ievērotas instrukcijas, var gūt nopietnus vai nāvējošus ievainojumus.

Uzmanību

Ja netiek ievērotas instrukcijas, var tikt radīti savainojumi vai īpašumu bojājumi.

UZMANĪBU			
ELEKTROŠOKA RISKS. NEATVĒRT.			
UZMANĪBU: LAI MAZINĀTU ELEKTRISKĀS STRĀVAS TRIECIENA RISKU, NEATVERIET PĀRSEGU (VAI AIZMUGURES PĀRSEGU). IZSTRĀDĀJUMA IEKŠPUSĒ NAV DETAĻU, KURAS VARĒTU NOMAINĪT LIETOTĀJS. APKOPES NEPIECIEŠAMĪBAS GADĪJUMĀ VĒRSIETIES PIE KVALIFICĒTIEM DARBINIEKIEM.			
	Šis simbols norāda uz to, ka iekšpusē ir augsta voltāža. Jebkāda veida saskarsme ar jebkuru šī izstrādājuma iekšēju daļu ir bīstama.		Maiņstrāvas spriegums: ar šo simbolu apzīmētais nominālais spriegums ir maiņstrāvas spriegums.
	Šis simbols norāda, ka izstrādājuma komplektācijā ir iekļauta svarīga literatūra par izmantošanu un apkopi.		Līdzstrāvas spriegums: ar šo simbolu apzīmētais nominālais spriegums ir līdzstrāvas spriegums.
	II klases izstrādājums: šis simbols norāda, ka nav nepieciešams drošības elektriskais savienojums ar zemi (zemējums). Ja šis simbols nav norādīts uz produkta ar strāvas pievadu, produktam IR jābūt uzticamam savienojumam ar aizsargzemējurnu (zemējumu).		Uzmanību. Skatiet lietošanas instrukcijas: šis simbols norāda, ka lietotājam ir jākonsultējas ar lietotāja rokasgrāmatu, lai uzzinātu detalizētāku drošības informāciju.

Elektrība un drošība

Brīdinājums

- Nelietojiet bojātu strāvas vadu vai kontaktspraudni, vai nenostiprinātu kontaktligzdu.
- Nepievienojiet vienai kontaktligzdai vairākus izstrādājumus.
- Nepieskarieties strāvas kontaktspraudnim ar mitrām rokām.
- Ievietojiet strāvas kontaktspraudni līdz galam kontaktligzdā.
- Ievietojiet strāvas kabeli iezemētā kontaktligzdā (tikai 1. tipa izolētām ierīcēm).
- Nelokiet un neraujiet strāvas vadu ar spēku. Nenovietojiet smagus priekšmetus uz strāvas vada.
- Nenovietojiet strāvas vadu vai izstrādājumu karstuma avotu tuvumā.
- Lai notīrītu putekļus no kontaktdakšas spraudņiem vai kontaktligzdās, izmantojiet sausu drānu.

Uzmanību

- Neatvienojiet strāvas vadu izstrādājuma lietošanas laikā.
- Lietojiet tikai uzņēmuma Samsung izstrādājuma komplektācijā iekļauto strāvas vadu. Nelietojiet stāvas vadu ar citiem izstrādājumiem.
- Lietojiet tādu kontaktligzdu, kur pievienotajam strāvas vadam nav traucējošu priekšmetu.
 - Problēmu gadījumā atvienojiet strāvas vadu, lai pārtrauktu strāvas padevi izstrādājumam.
- Atvienojot strāvas vadu no kontaktligzdas, turiet kontaktspraudni.

Instalēšana

Brīdinājums

- Nenovietojiet uz izstrādājuma sveces, insektu atbaidītājus vai cigaretes. Neuzstādiel izstrādājumu karstuma avota tuvumā.
- Plastmasas iesaiņojumu glabājiel bērniem nepieejamā vietā.
 - Pretējā gadījumā pastāv bērna nosmakšanas risks.
- Neuzstādiel izstrādājumu uz nestabilas vai kustīgas virsmas (nestabils skapis, slīpa virsma utt.).
 - Izstrādājums var nokrist un tikt sabojāts vai izraisīt ievainojumus.
 - Lietojot izstrādājumu vietās, kur ir pārāk liela vibrācija, izstrādājums var tikt sabojāts vai var izraisīt ugunsgrēku.
- Neuzstādiel izstrādājumu transportlīdzeklī vai vietā, kur tas ir pakļauts putekļiem, mitrumam (piemēram, ūdens pilēm) eļļai vai dūmiem.
- Nepakļaujiet izstrādājumu tiešas saules gaismas, karstuma vai karstu objektu, piemēram, krāsns, iedarbībai.
 - Pretējā gadījumā var tikt samazināts izstrādājuma kalpošanas ilgums vai izraisīts ugunsgrēks.
- Neuzstādiel izstrādājumu bērniem viegli pieejamā vietā.
 - Izstrādājums var nokrist un savainot bērnus.
- Pārtikā lietojamā eļļa (piemēram, sojas pupiņu eļļa) var sabojāt vai deformēt izstrādājumu. Neturiet izstrādājumu eļļas tuvumā. Tāpat neuzstādiel un nelietojiet izstrādājumu virtuvē vai plīts tuvumā.

Uzmanību

- Pārvietojiet izstrādājumu uzmanīgi, lai to nenomestu.
- Nenovietojiet izstrādājumu ar ekrānu uz leju.
- Uzstādot izstrādājumu uz skapja vai plaukta, pārliecinieties, vai izstrādājuma apakšējā mala neatrodas pārāk tuvu skapja vai plaukta malai.
 - Izstrādājums var nokrist un tikt sabojāts vai izraisīt ievainojumus.
 - Izstrādājuma uzstādīšanai izvēlieties pietiekami lielu skapi vai plauktu.
- Novietojiet izstrādājumu saudzīgi.
 - Pretējā gadījumā var tikt izraisīta izstrādājuma kļūme vai radīti savainojumi.
- Ja izstrādājums tiek uzstādīts neparastā vietā (vietā, kas pakļauta smalku putekļu, ķīmisku vielu, pārmērīgas temperatūras vai liela mitruma līmeņa ietekmei, vai vietā, kur izstrādājums tiks darbināts nepārtraukti ilgu laika periodu), tas var būtiski ietekmēt tā veikspēju.
 - Ja vēlaties uzstādīt izstrādājumu šādā vietā, sazinieties ar uzņēmuma Samsung klientu apkalpošanas centru.
- Pirms ierīces salikšanas, novietojiet ierīci uz līdzenas un stabilas virsmas tā, lai ekrāns būtu uz leju.

Darbība

Brīdinājums

- Izstrādājuma iekšpusē ir augsts spriegums. Nemēģiniet izjaukt, remontēt vai modificēt izstrādājumu.
 - Ja nepieciešams remonts, sazinieties ar uzņēmuma Samsung klientu apkalpošanas centru.
- Lai pārvietotu izstrādājumu, vispirms no tā atvienojiet visus kabelus, tostarp strāvas kabeli.
- Ja izstrādājums rada dīvainu troksni, degšanas smaku vai dūmus, nekavējoties atvienojiet strāvas vadu un sazinieties ar uzņēmuma Samsung klientu apkalpošanas centru.
- Neļaujiet bērniem karāties izstrādājumā vai rāpties uz tā.
 - Bērni var tikt savainoti vai gūt nopietnus ievainojumus.
- Ja izstrādājums nokrīt vai ir bojāts tā ārējais ietvars, izslēdziet izstrādājumu un atvienojiet strāvas vadu. Pēc tam sazinieties ar uzņēmuma Samsung klientu apkalpošanas centru.
 - Turpinot lietot izstrādājumu, var tikt izraisīts ugunsgrēks vai elektriskās strāvas trieciens.

- Neatstājiet uz izstrādājuma smagus priekšmetus vai priekšmetus, kas piesaista bērnu uzmanību (piemēram, rotaļlietas, saldumus).
 - Bērnam mēģinot paņemt rotaļlietu vai saldumus, izstrādājums vai smagie priekšmeti var krist, izraisot nopietnus savainojumus.
- Zibens vai pērkona laikā izslēdziet izstrādājumu un atvienojiet strāvas vadu.
- Nemetiet uz izstrādājuma priekšmetus un negrūstiet to.
- Nepārvietojiet izstrādājumu, velkot to aiz strāvas vada vai cita kabeļa.
- Gāzes noplūdes gadījumā nepieskarieties izstrādājumam vai strāvas vadam. Nekavējoties izvēdiniet telpas.
- Nepārvietojiet un neceliet izstrādājumu, velkot to aiz strāvas vada vai cita kabeļa.
- Izstrādājuma tuvumā neglabājiet degošus aerosolus vai viegli uzliesmojošas vielas.
- Pārlicinieties, vai galdauts un aizkari neaizsedz atveres.
 - Augstas iekšējās temperatūras dēļ var izcelties ugunsgrēks.
- Neievietojiet metāla priekšmetus (piemēram, irbuļus, monētas, matu spraudītes) vai viegli uzliesmojošus priekšmetus (piemēram, papīru, sērkokļus) izstrādājumā (piemēram, atverēs vai ievades/izvades portos).
 - Ja izstrādājumā nonāk ūdens vai kāds svešķermenis, izslēdziet izstrādājumu un atvienojiet strāvas vadu. Pēc tam sazinieties ar uzņēmuma Samsung klientu apkalpošanas centru.
- Nenovietojiet uz izstrādājuma šķidrums saturošus priekšmetus (piemēram, vāzes, podus, pudeles) vai citus metāla priekšmetus.
 - Ja izstrādājumā nonāk ūdens vai kāds svešķermenis, izslēdziet izstrādājumu un atvienojiet strāvas vadu. Pēc tam sazinieties ar uzņēmuma Samsung klientu apkalpošanas centru.

Uzmanību

- Attēlojot ekrānā nemainīgu attēlu ilgāku laika periodu, tajā var izdegt pēcattēli vai parādīties bojāti pikseli.
 - Ja izstrādājumu neizmantojat ilgāku laiku, iestatiet ekrānam enerģijas taupīšanas režīmu vai kustīga attēla ekrānsaudzētāju.
- Ja nelietosit izstrādājumu ilgāku laika periodu (piemēram, atvaļinājuma laikā), atvienojot strāvas vadu no kontaktligzdas.
 - Sakrājušies putekļi un karstums var izraisīt ugunsgrēku, elektriskās strāvas triecienu vai elektriskās strāvas noplūdi.
- Izmantojiet izstrādājumu ar ieteicamo izšķirtspēju un frekvenci.
 - Pretējā gadījumā var pasliktināties redze.
- Neturiet izstrādājumu apgrieztu otrādi un nepārvietojiet to, turot aiz statīva.
 - Izstrādājums var nokrist un tikt sabojāts vai izraisīt ievainojumus.
- Skatoties uz ekrānu no pārāk tuva atstatuma ilgāku laika periodu, var pasliktināties redze.
- Izstrādājuma tuvumā neizmantojiet mitrinātājus vai krāsnis.
- Lietojot izstrādājumu, ik stundu vismaz 5 minūtes atpūtiniet acis vai skatieties uz objektiem tālumā.
- Ja izstrādājums tiek lietots ilgāku laika periodu, nepieskarieties ekrānam, jo tas ir karsts.
- Sīkos piederumus glabājiet bērniem nepieejamā vietā.
- Pielāgojot izstrādājuma leņķi vai statīva augstumu, rīkojieties uzmanīgi.
 - Jūsu roka vai pirksts var iesprūst un tikt savainots.
 - Novietojot izstrādājumu pārāk slīpā pozīcijā, tas var nokrist un radīt savainojumus.
- Nenovietojiet uz izstrādājuma smagus priekšmetus.
 - Pretējā gadījumā var tikt izraisīta izstrādājuma kļūme vai radīti savainojumi.

Tīrīšana

Uz modeļiem ar gludi apstrādātu virsmu var rasties balti traipi, ja to tuvumā tiek lietots ultraskaņas viļņu mitrinātājs.

- ✎ Ja vēlaties veikt izstrādājuma iekšpuses tīrīšanu, sazinieties ar Samsung klientu apkalpošanas centru (tas ir maksas pakalpojums).

Nespiediet izstrādājuma ekrānu ar rokām vai citiem priekšmetiem. Pretējā gadījumā var sabojāt ekrānu.

- ✎ Tīriet uzmanīgi, jo paneli un moderno šķidro kristālu displeja paneļa ārpusi var viegli saskrāpēt.

Tīrot ievērojiet šādas darbības.

1. Izslēdziet izstrādājumu un datoru.
2. Atvienojiet strāvas vadu no izstrādājuma.

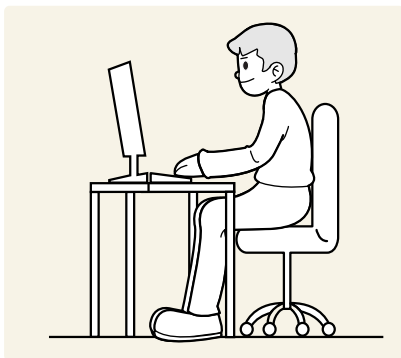
- ✎ Turiet strāvas kabeli aiz kontaktspraudņa un nepieskarieties kabelim ar mitrām rokām. Pretējā gadījumā var tikt izraisīts elektriskās strāvas trieciens.

3. Izstrādājuma slaucīšanai izmantojiet tīru, mīkstu un sausu drānu.

Samitriniet mīkstu drāniņu ūdenī, izgrieziet to un pēc tam izmantojiet to, lai noslaucītu izstrādājuma virsmu.

- Izstrādājuma tīrīšanai nelietojiet tīrīšanas līdzekli, kura sastāvā ir spirts, šķīdinātājs vai virsmaktīvā viela.
 - Nesmidziniet ūdeni vai mazgāšanas līdzekli tieši uz izstrādājuma.
4. Kad tīrīšana ir pabeigta, pievienojiet izstrādājumam strāvas vadu.
 5. Ieslēdziet izstrādājumu un datoru.

Pareiza poza izstrādājuma lietošanai





Lietojot izstrādājumu, ieņemiet pareizu pozu:

- Iztaisnojiet muguru.
- Starp ekrānu un acīm saglabājiet 45–50cm lielu attālumu un skatieties ekrānā, skatienu vēršot nedaudz uz leju.
- Acis pozicionējiet tieši iepretim ekrānam.
- Pielāgojiet leņķi tā, lai ekrānā neatspīdētu gaisma.
- Novietojiet apakšdelmus perpendikulāri augšdelmiem un vienā līmenī ar plaukstu augšpusi.
- Novietojiet elkoņus taisnā leņķī.
- Pielāgojiet izstrādājuma atrašanās augstumu, lai jūs varētu salocīt ceļus 90 grādu vai platākā leņķī, papēžus novietot uz grīdas un rokas — zemāk par sirds atrašanās līmeni.
- Veiciet acīm paredzētus vingrojumus vai mirkšķiniet biežāk acis; tas palīdzēs novērst acu nogurumu.

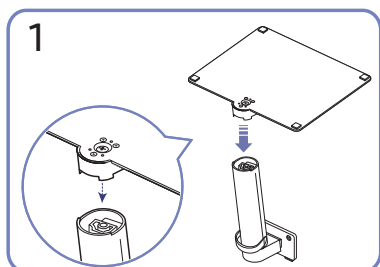
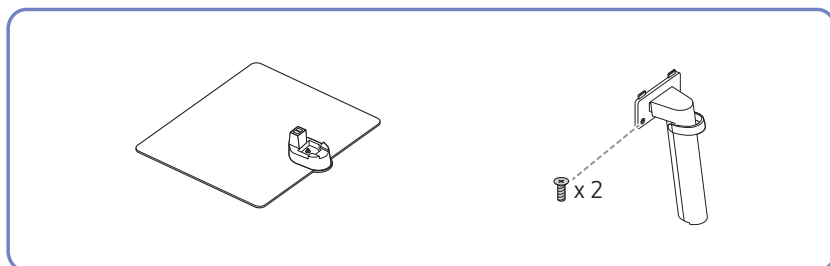
Sagatavošana

Instalēšana

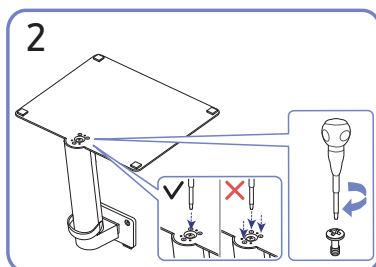
Statīva pievienošana

-  Pirms ierīces salikšanas, novietojiet ierīci uz līdzenas un stabilas virsmas tā, lai ekrāns būtu uz leju.
-  Demontāža ir montāžas darbību veikšana pretējā secībā.

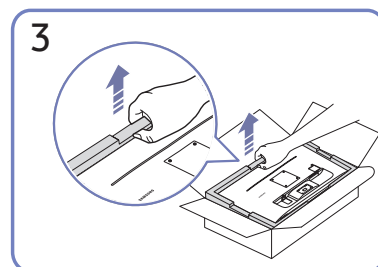
S27CM50* / S32CM50*



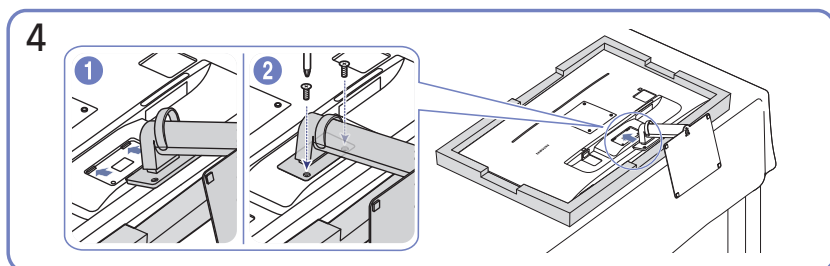
1
Novietojiet statīva pamatni uz statīva kāta tādā virzienā, kā parādīts attēlā. Pārbaudiet, vai statīva savienotājs ir kārtīgi pievienots.



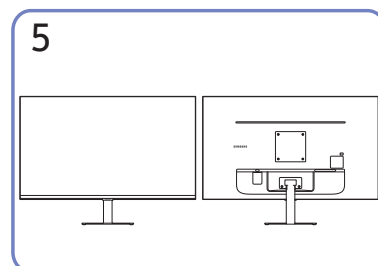
2
Pievelciet skrūvi statīva apakšpusē līdz galam, lai tā pilnībā nofiksētos. Pievelciet lielo skrūvi konstrukcijas vidusdaļā.



3
Kā parādīts attēlā, izņemiet izstrādājumu un putuplasta spilvenu, un pēc tam novietojiet izstrādājumu uz galda, lai tā priekšpuse būtu vērsta grīdas virzienā.

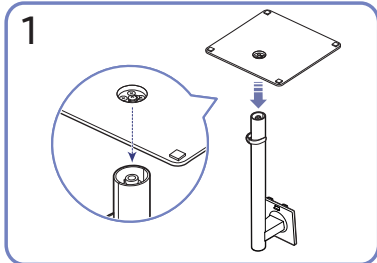
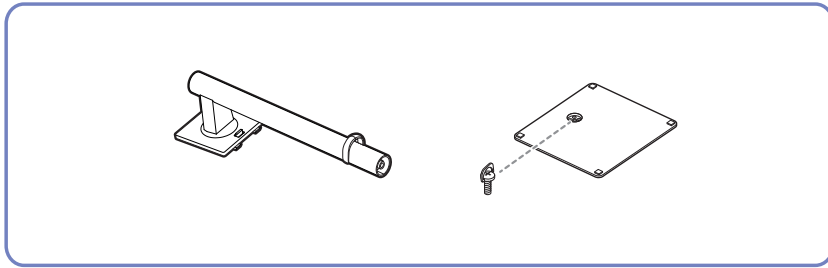


4
Iebīdiet salikto statīvu korpusā bultiņas virzienā, kā tas ir parādīts attēlā. Cieši pievelciet savienotājskrūvi korpusa apakšpusē.

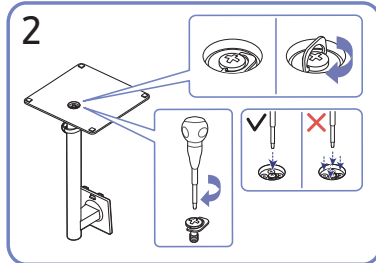


5
Statīva salikšana ir pabeigta.

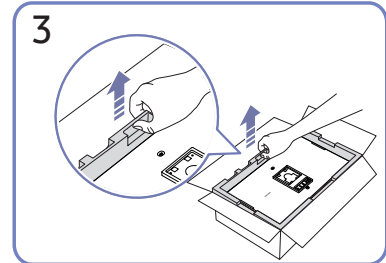
S27CM70* / S32CM70*



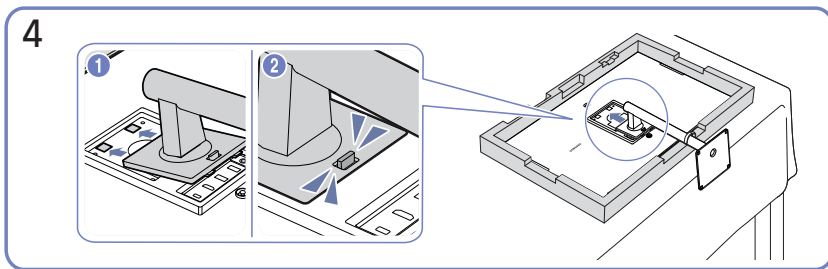
1
Novietojiet statīva pamatni uz statīva kāta tādā virzienā, kā parādīts attēlā. Pārbaudiet, vai statīva savienotājs ir kārtīgi pievienots.



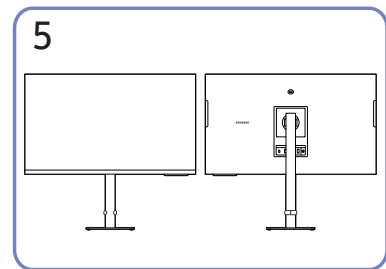
2
Pievelciet skrūvi statīva apakšpusē līdz galam, lai tā pilnībā nofiksētos. Pievelciet lielo skrūvi konstrukcijas vidusdaļā.



3
Kā parādīts attēlā, izņemiet izstrādājumu un putuplasta spilvenu, un pēc tam novietojiet izstrādājumu uz galda, lai tā priekšpuse būtu vērsta grīdas virzienā.

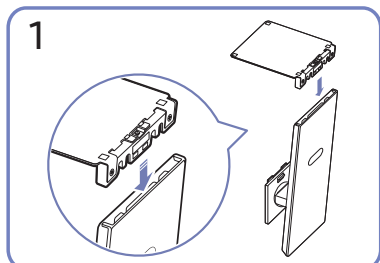
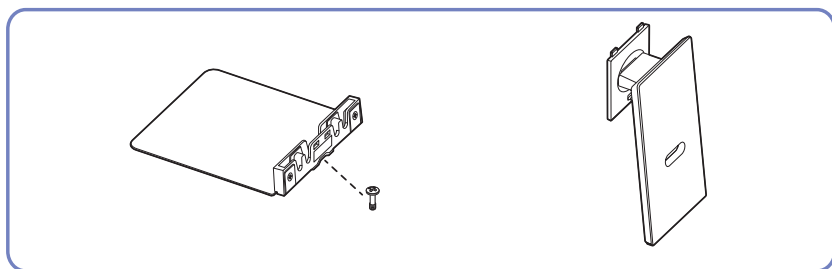


4
Iebīdiet salikto statīvu korpusā bultiņas virzienā, kā tas ir parādīts attēlā.

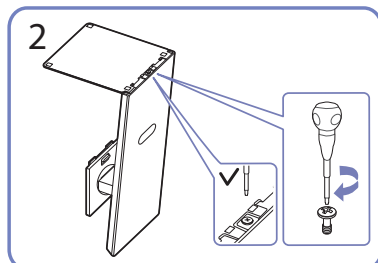


5
Pēc statīva pievienošanas, novietojiet ierīci stateniski.

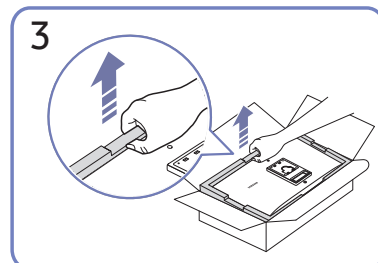
S27CM80* / S32CM80* / S27C90*



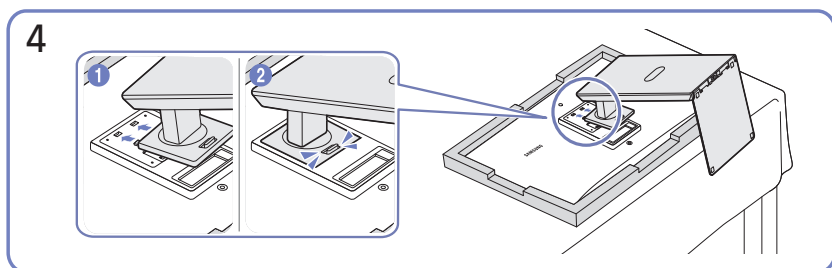
1
Novietojiet statīva pamatni uz statīva kāta tādā virzienā, kā parādīts attēlā. Pārbaudiet, vai statīva savienotājs ir kārtīgi pievienots.



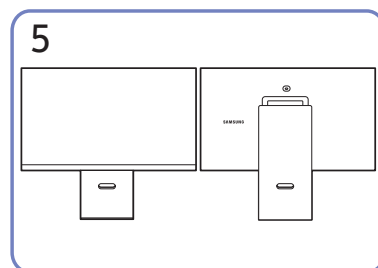
2
Pievelciet skrūvi statīva apakšpusē līdz galam, lai tā pilnībā nofiksētos.



3
Kā parādīts attēlā, izņemiet izstrādājumu un putuplasta spilvenu, un pēc tam novietojiet izstrādājumu uz galda, lai tā priekšpuse būtu vērsta grīdas virzienā.

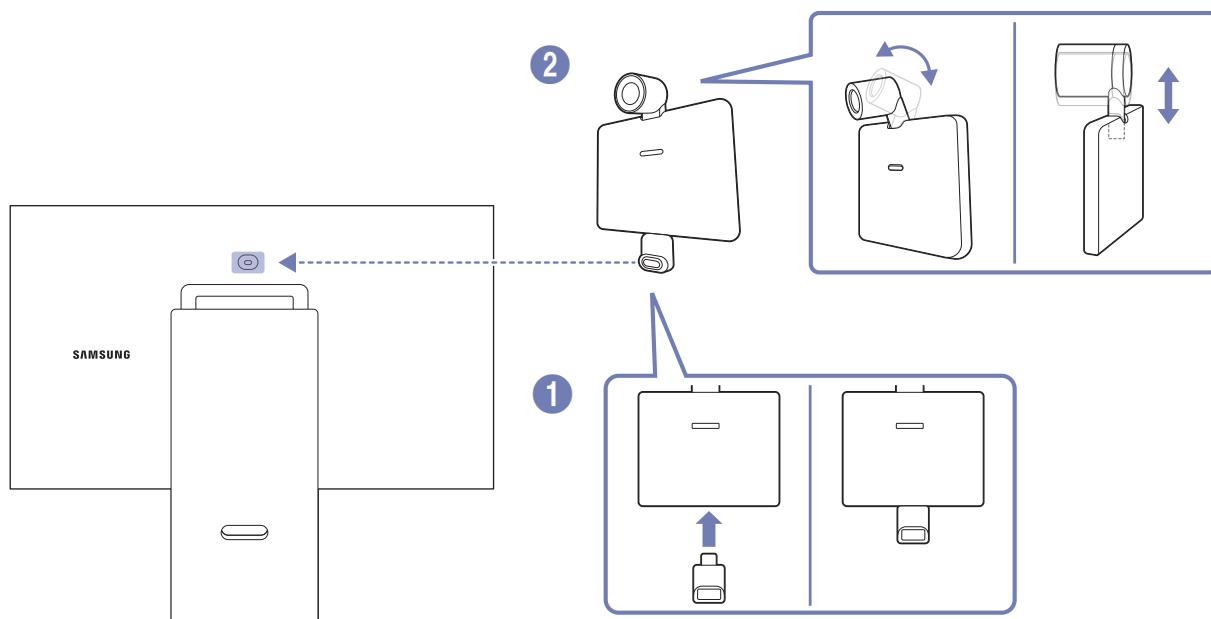


4
Iebīdiet salikto statīvu korpusā bultiņas virzienā, kā tas ir parādīts attēlā.






5
Statīva salikšana ir pabeigta.


Kameras pievienošana izstrādājumam



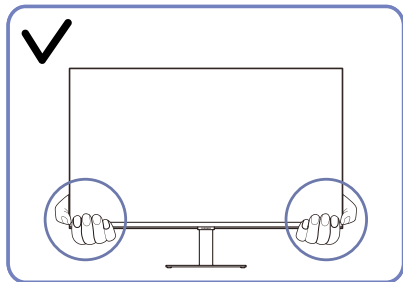
Kameras specifikācijas	M7/M8 sērija	S9 sērija
Izšķirtspēja	1920 x 1080, 30 kadri/sekundē (FHD)	3840 x 2160, 30 kadri/sekundē (UHD)
Automātiska gaismas kompensācija	0	0
Privātuma aizsargs	0	0
Skata leņķis	85°	90°
Savienojums	USB Type-C (USB 2.0)	USB Type-C (USB 3.0)

-  Pirms šī izstrādājuma lietošanas izmantojiet mīkstu sausu drāniņu, lai notīrītu kameras savienotāju, tādējādi novēršot nepareizu darbību svešķermeņu dēļ.
-  Šī pieslēgvietā ir atbalstīta tikai M7/M8/S9 sērijai.
-  Kamera ir pieejama tikai M8/S9 sērijai.

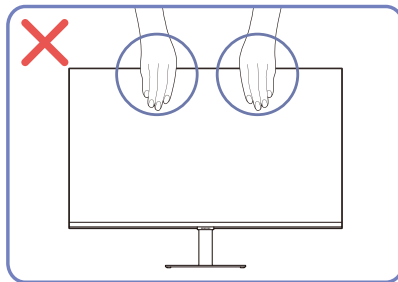
Piesardzības pasākumi izstrādājuma pārvietošanas laikā

 Detaļu krāsa un forma var atšķirties no attēlos redzamās.

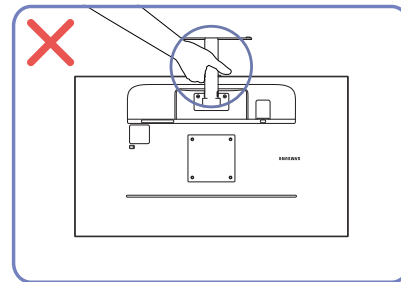
S27CM50* / S32CM50*



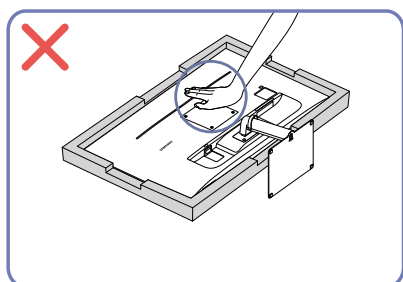
Pārvietošanas laikā turiet izstrādājumu aiz tā apakšējiem stūriem vai malām.



Nespiediet tieši uz ekrāna.
Pārvietojot izstrādājumu, neturiet to aiz ekrāna.

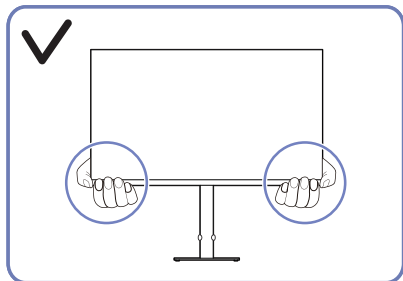


Neturiet izstrādājumu augšpēdus tikai aiz statīva.

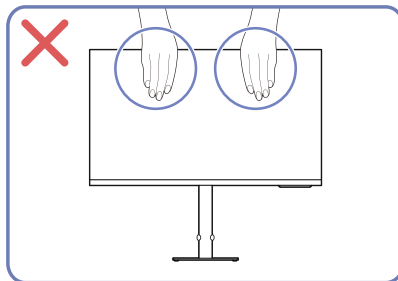


Nespiediet izstrādājumu uz leju. Pretējā gadījumā izstrādājums var tikt sabojāts.

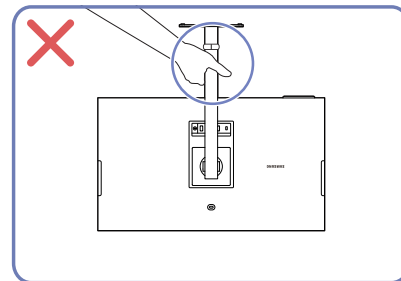
S27CM70* / S32CM70*



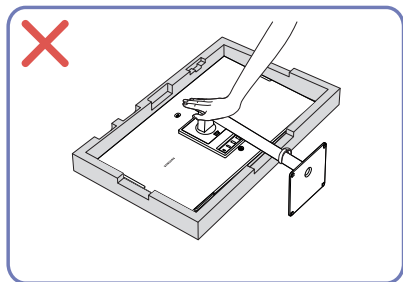
Pārvietošanas laikā turiet izstrādājumu aiz tā apakšējiem stūriem vai malām.



Nespiediet tieši uz ekrāna.
Pārvietojot izstrādājumu, neturiet to aiz ekrāna.

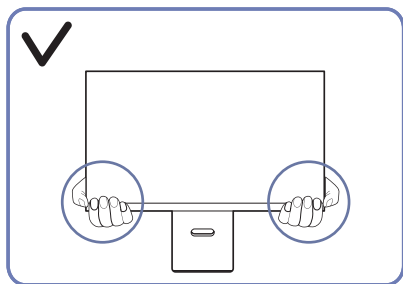


Neturiet izstrādājumu augšpēdus tikai aiz statīva.

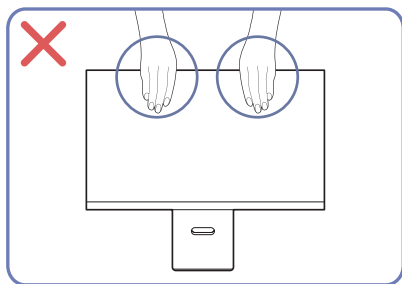


Nespiediet izstrādājumu uz leju. Pretējā gadījumā izstrādājums var tikt sabojāts.

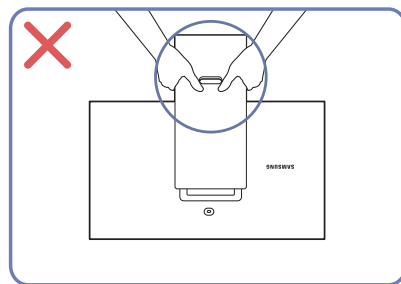
S27CM80* / S32CM80* / S27C90*



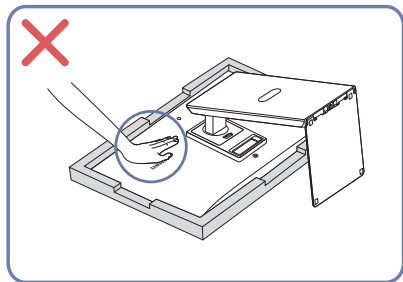
Pārvietošanas laikā turiet izstrādājumu aiz tā apakšējiem stūriem vai malām.



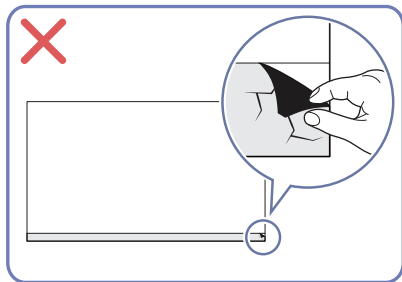
Nespiediet tieši uz ekrāna. Pārvietojot izstrādājumu, neturiet to aiz ekrāna.



Neturiet izstrādājumu augšpēdus tikai aiz statīva.



Nespiediet izstrādājumu uz leju. Pretējā gadījumā izstrādājums var tikt sabojāts.

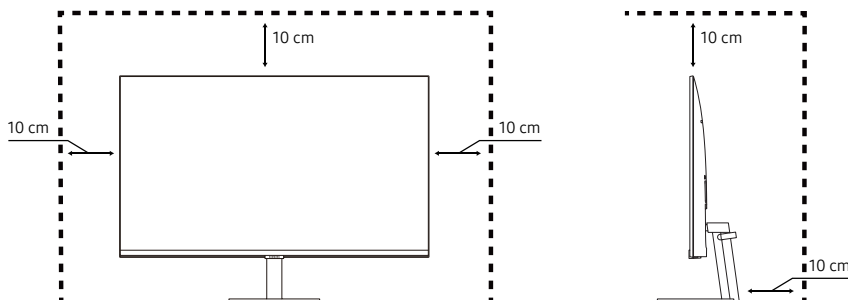


Vietas pārbaude ap izstrādājumu

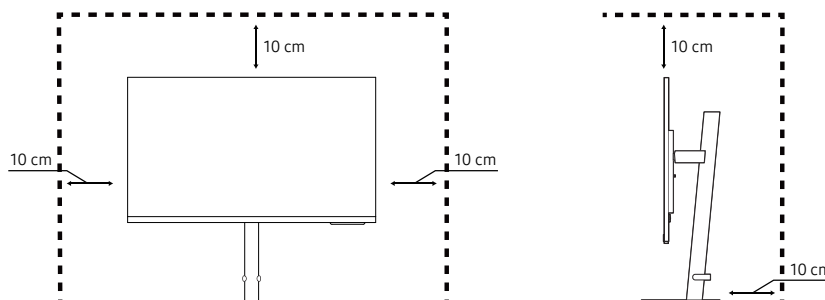
Uzstādot izstrādājumu, atstājiet pietiekami daudz vietas ventilācijai. Iekšējās temperatūras kāpums var izraisīt aizdegšanos un bojāt izstrādājumu. Uzstādot izstrādājumu, nodrošiniet pietiekami daudz brīvas vietas ap izstrādājumu, kā redzams attēlā.

 Izskats var atšķirties atkarībā no izstrādājuma.

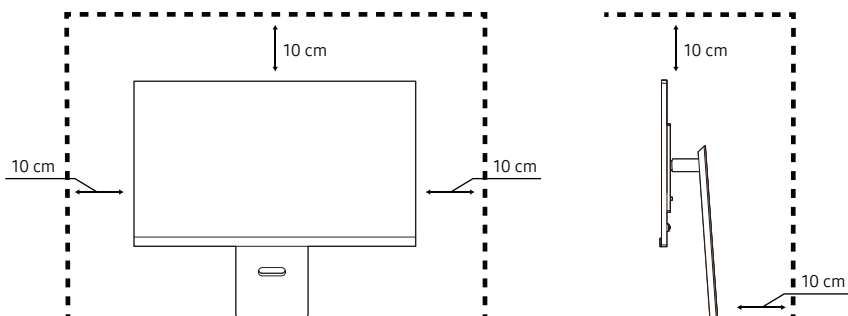
S27CM50* / S32CM50*




S27CM70* / S32CM70*



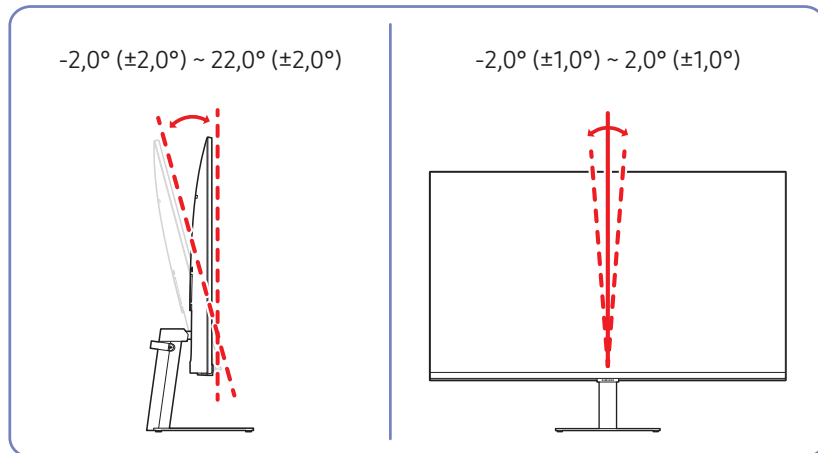
S27CM80* / S32CM80* / S27C90*



Izstrādājuma slīpuma un augstuma regulēšana

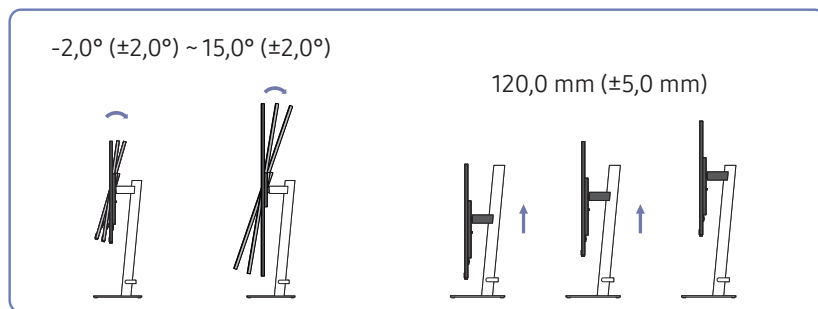
 Detaļu krāsa un forma var atšķirties no attēlos redzamās. Lai uzlabotu izstrādājuma kvalitāti, tā specifikācijas var tikt mainītas bez iepriekšēja paziņojuma.

S27CM50* / S32CM50*

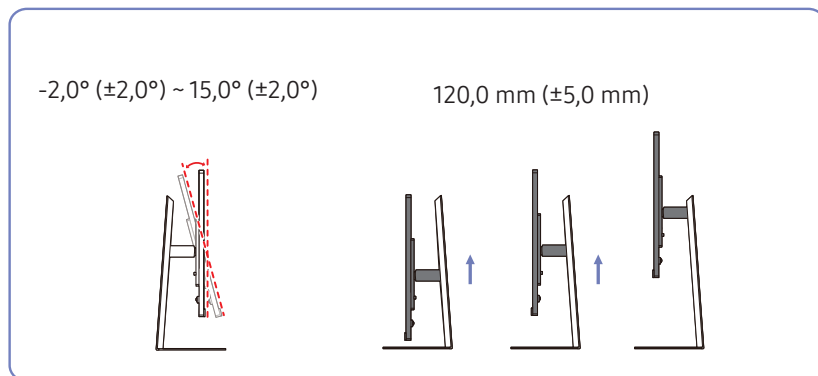


- Izstrādājuma slīpumu un augstumu var regulēt.
- Regulējot slīpumu vai augstumu, turiet abas puses, lai nepielietotu pārmērīgu spēku, kas var sabojāt izstrādājumu.
- Pielāgojot statīva augstumu, var būt dzirdams troksnis. Šis troksni rada statīvā esošā bumbiņa, kas augstuma pielāgošanas laikā pārvietojas. Šis troksnis ir normāla parādība un neliecina par izstrādājuma nepareizu darbību.

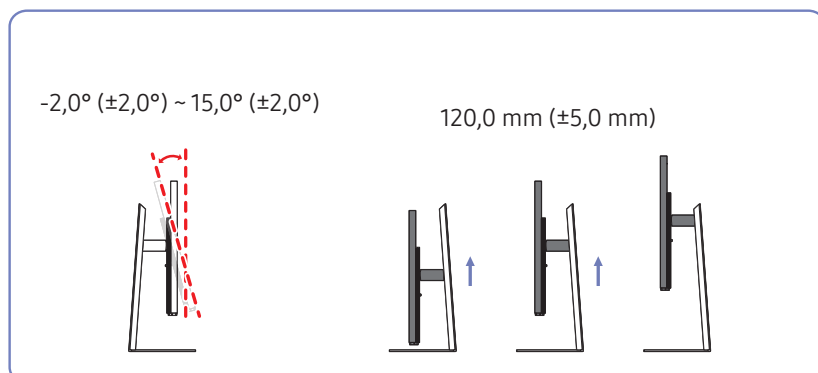
S27CM70* / S32CM70*




S27CM80* / S32CM80*

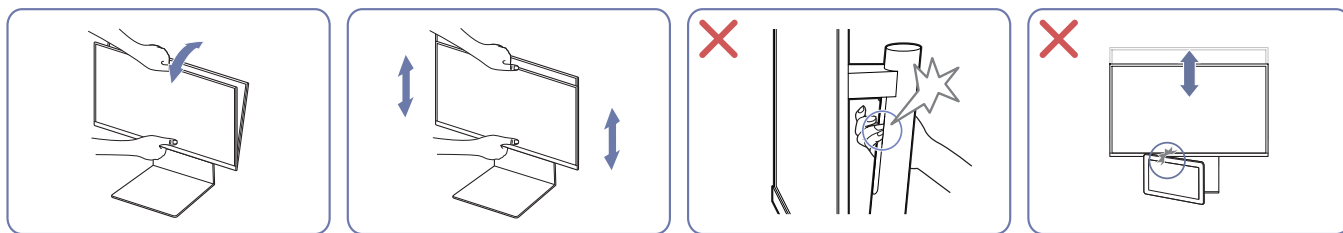


S27C90*



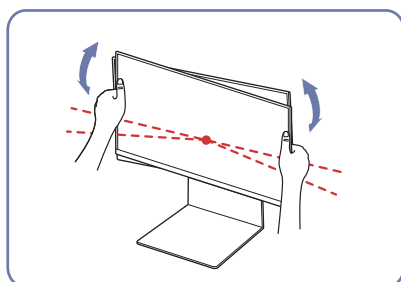
Uzmanību

-  Produkta forma var atšķirties atkarībā no modeļa.
-  Tikai modeļiem S27CM70* / S32CM70* / S27CM80* / S32CM80* / S27C90*.




- Satveriet monitoru pa vidu un pielāgojiet augstumu.
- NETURIET statīva kustīgo daļu ar roku, kamēr līmeņojat ekrānu. Varat savainot roku.
- Nenovietojiet priekšmetu ap produkta apakšējo daļu. Produkts vai objekts var tikt sabojāts, ja pielāgojat produkta augstumu.

Ja pēc izstrādājuma slīpuma un augstuma noregulēšanas ekrāns nav horizontālā līmenī, veiciet tālāk norādītās darbības.



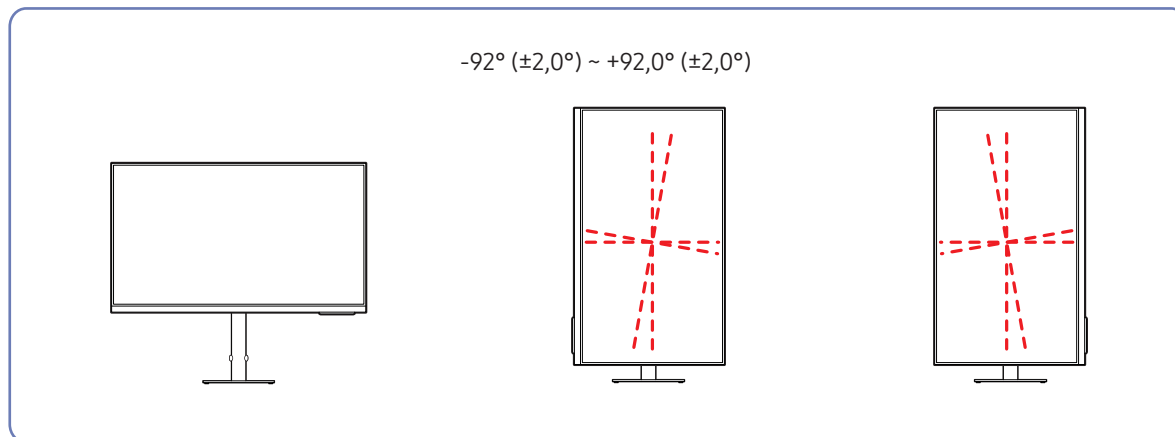
- Turiet rāmi aiz abām sānu malām un noregulējiet monitora leņķi, līdz ekrāns horizontālā līmenī. (Neturiet tieši LCD displeju.)

Izstrādājuma pagriešana

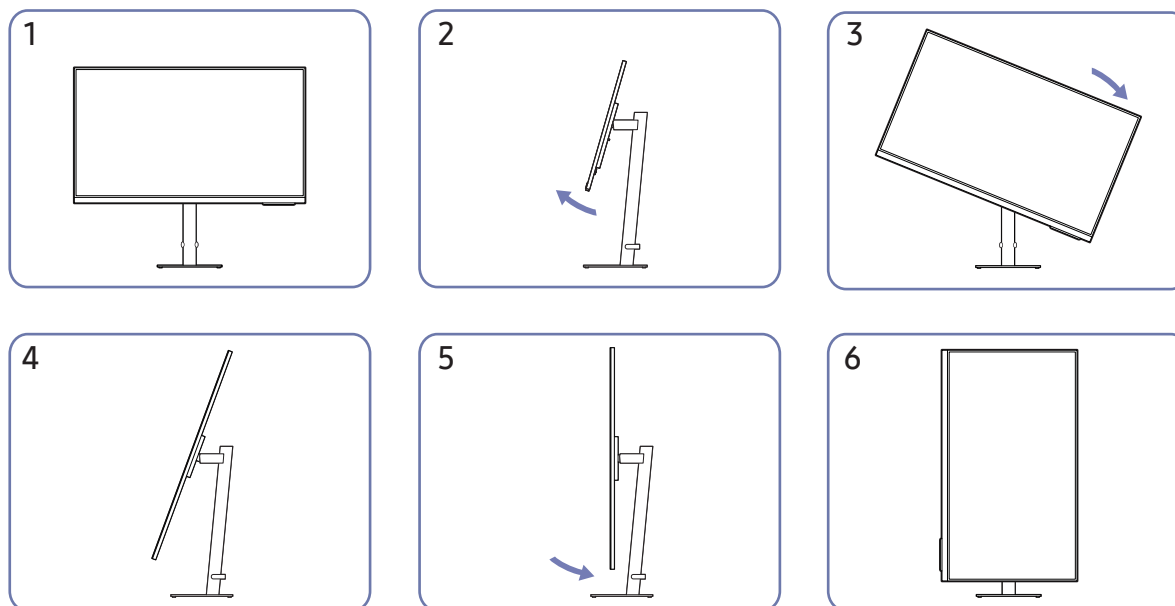
 Detaļu krāsa un forma var atšķirties no attēlos redzamās. Lai uzlabotu izstrādājuma kvalitāti, tā specifikācijas var tikt mainītas bez iepriekšēja paziņojuma.

 Tikai modeļiem S27CM70* / S32CM70* / S27CM80* / S32CM80* / S27C90*.

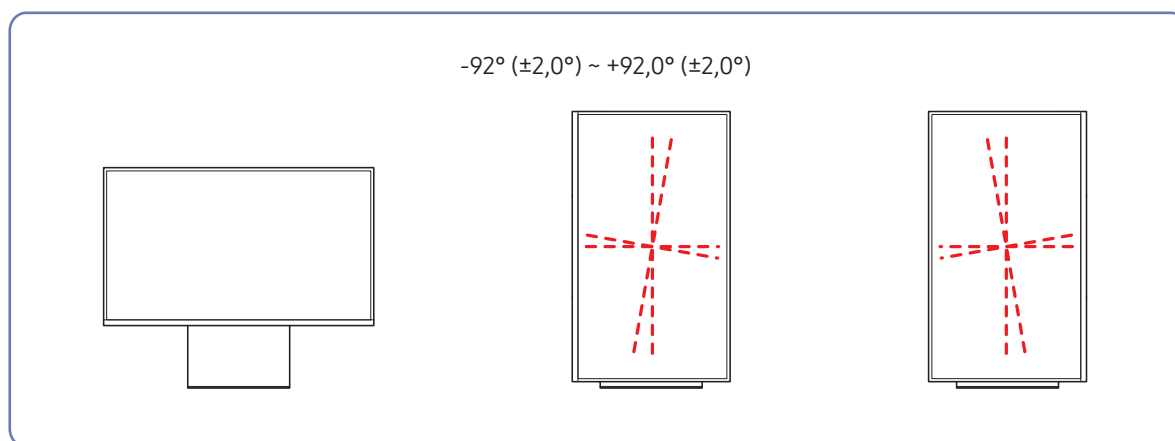
S27CM70* / S32CM70*



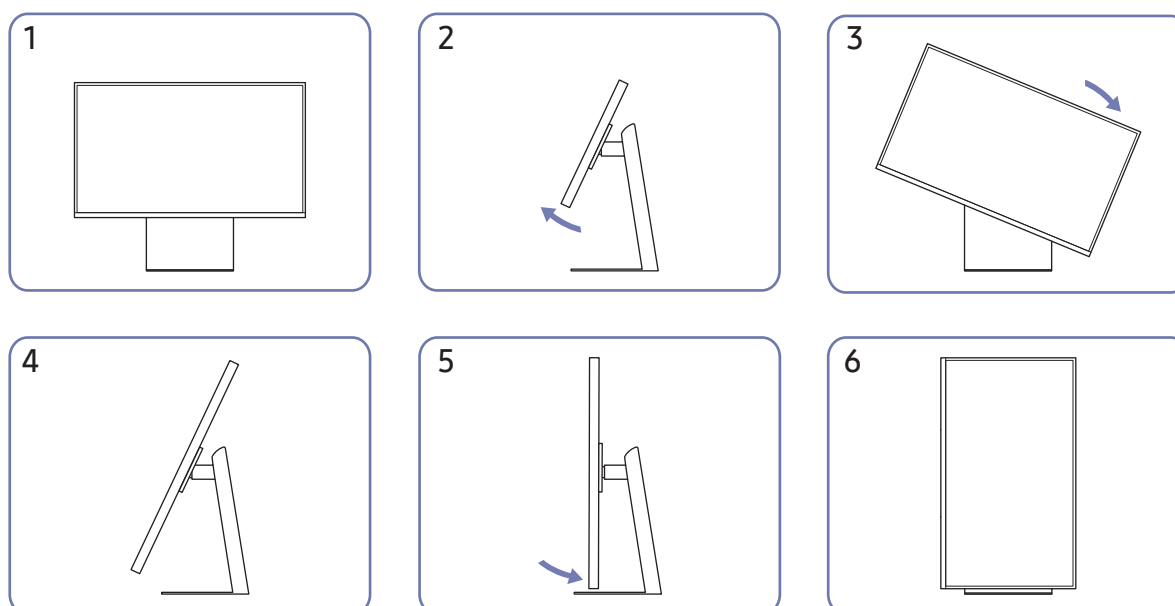
Varat pagriezt izstrādājumu kā parādīts tālāk.



- Pirms izstrādājuma pagriešanas pārliecinieties, vai statīvs ir izvilktš līdz galam.
- Ja pagriešīsiet izstrādājumu, pirms tam pilnībā neizvelkot statīvu, izstrādājuma stūris var atsisties pret zemi un tas var tikt bojāts.
- Pagriežot izstrādājumu, esiet piesardzīgs, lai nesabojātu izstrādājumu, saskaroties ar citu priekšmetu vai statīvu.






Varat pagriezt izstrādājumu kā parādīts tālāk.

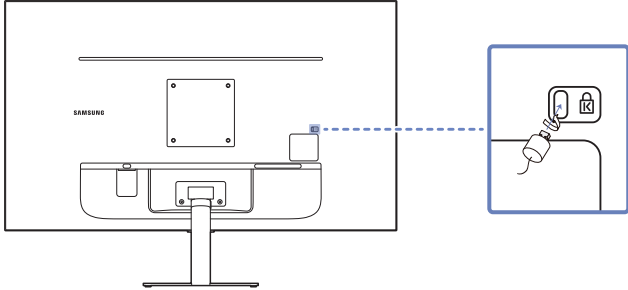


- Pirms izstrādājuma pagriešanas pārliecinieties, vai statīvs ir izvilktš līdz galam.
- Ja pagriezīsiet izstrādājumu, pirms tam pilnībā neizvelkot statīvu, izstrādājuma stūris var atsisties pret zemi un tas var tikt bojāts.
- Pagriežot izstrādājumu, esiet piesardzīgs, lai nesabojātu izstrādājumu, saskaroties ar citu priekšmetu vai statīvu.

Pretnozagšanas slēdzene


-  Pretnozagšanas slēdzene ļauj droši izmantot šo izstrādājumu arī publiskās vietās.
-  Bloķēšanas ierīces forma un bloķēšanas metode var atšķirties atkarībā no ražotāja. Plašāku informāciju skatiet rokasgrāmatās, kas iekļautas pretnozagšanas ierīces komplektācijā.
-  Tikai modeļiem S27CM50* / S32CM50*.

Lai bloķētu pretnozagšanas ierīci:



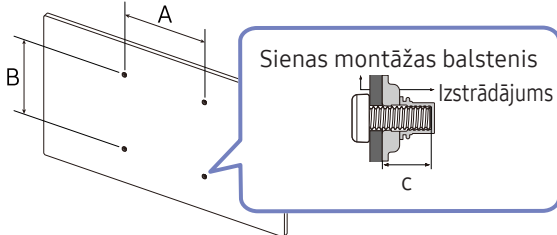
1. Piestipriniet pretnozagšanas ierīces kabeli pie kāda smaga objekta, piemēram, galda.
2. Izvelciet otra kabeļa galu cauri tā otrā galā esošajai cilpai.
3. Ievietojiet bloķēšanas ierīci pretnozagšanas slēdzenes slotā, kas atrodas izstrādājuma aizmugurē.
4. Nobloķējiet bloķēšanas ierīci.
 - Pretnozagšanas ierīci var iegādāties atsevišķi.
 - Plašāku informāciju skatiet rokasgrāmatās, kas iekļautas pretnozagšanas ierīces komplektācijā.
 - Pretnozagšanas ierīces var iegādāties pie elektronikas preču mazumtirgotājiem vai tiešsaistē.

Sienas montāžas komplekta specifikācijas (VESA)


 Sienas montāžas komplektu uzstādiat uz stabilas sienas perpendikulāri grīdai. Pirms uzstādīt sienas montāžas komplektu uz tādām virsmām kā, piemēram, ģipškartons, lūzdu, sazinieties ar tuvāko izplatītāju, lai saņemtu papildinformāciju. Ja uzstādisit izstrādājumu pie slīpas sienas, tas var nokrist un radīt nopietnus savainojumus. Samsung sienas montāžas komplektos ir iekļauta detalizēta uzstādīšanas rokasgrāmata un visas uzstādīšanai nepieciešamās detaļas.

- Neizmantojiet skrūves, kas ir garākas nekā standarta garums vai neatbilst VESA standarta skrūvju specifikācijām. Skrūves, kas ir par garu, var sabojāt izstrādājuma iekšpusi.
- Sienas montāžas komplektiem, kas neatbilst VESA standarta skrūvju specifikācijām, skrūvju garums var atšķirties atkarībā no sienas montāžas komplekta specifikācijām.
- Nepievelciet skrūves pārāk stingri. Tādējādi var sabojāt izstrādājumu vai arī tas var nokrist un izraisīt savainojumus. Uzņēmums Samsung neuzņemas atbildību par šādiem negadījumiem.
- Uzņēmums Samsung neuzņemas atbildību par izstrādājuma bojājumiem vai savainojumiem, kas radušies, ja ticis izmantots sienas montāžas komplekts, kas nav VESA ražojums, vai ja lietotājs nav ievērojis izstrādājuma uzstādīšanas instrukcijas.
- Neuzstādiat izstrādājumu slīpumā, kas pārsniedz 15 grādus.
- Sienas montāžas komplektu standarta izmēri ir norādīti tālāk tabulā.


Modeļa nosaukums	VESA skrūvju caurumu izmēri (A*B) milimetros	C	Standarta skrūve	Daudzums
S27CM50* S32CM50*	100,0 x 100,0	6,7 ~ 8,7 mm	M4	4 gab.
S27CM70* S27CM80* S32CM70* S32CM80* S27C90*		5,8 ~ 7,8 mm		



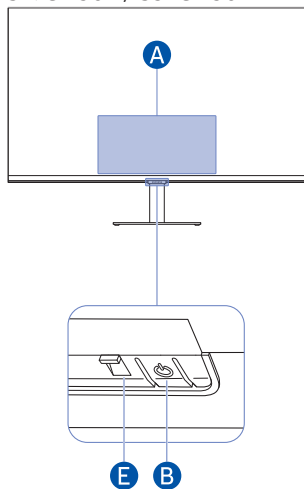
Sienas montāžas balstenis
Izstrādājums

 Neuzstādiat sienas montāžas komplektu, ja izstrādājums ir ieslēgts. Tas var izraisīt elektrošoku kā rezultātā var rasties savainojumi.

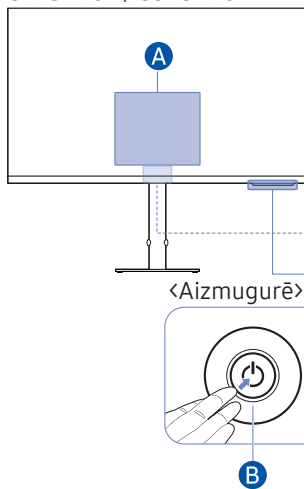
Vadības panelis

 Produktu var ieslēgt ar barošanas pogu, un pēc tam var izmantot vadības izvēlni. Vadības izvēlne tiek parādīta, kad izstrādājums ir ieslēgts un tiek nospiesta ieslēgšanas/izslēgšanas poga.

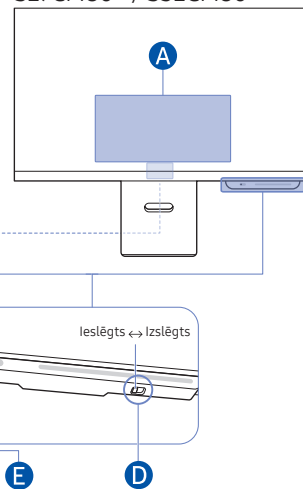
S27CM50* / S32CM50*



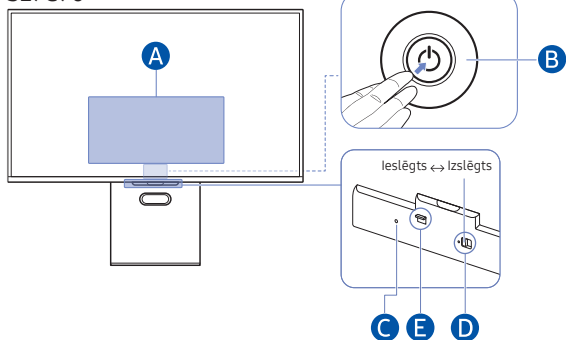
S27CM70* / S32CM70*



S27CM80* / S32CM80*



S27C90*



A Vadības izvēlne

S27CM50* / S32CM50*

 Izslēgt  Iep. kan.  Nāk. kanāls  Skaļāk  Klusāk  Avots



S27CM70* / S32CM70* / S27CM80* / S32CM80*

 Mājas  Iestatījumi  Atgr.  Avots  Izslēgt

S27C90*

 Mājas  Iestatījumi  Atgr.  Avots  Izslēgt

B Barošanas poga / kontrolierīces poga

- Nospiediet pogu : Tiek parādīta vadības izvēlne. Izvēlieties vai palaidiet izvēlēto izvēlnes iespēju.
- Nospiediet un turiet pogu : aktīvā funkcija tiek apturēta.

 Šī funkcija var nebūt atbalstīta atkarībā no modeļa.

- Augšpvērstā/lejupvērstā bultiņa: Tiek pārslēgts kanāls.

 Šī funkcija var nebūt atbalstīta atkarībā no modeļa.

- Poga Pa kreisi/pa labi: regulējiet skaļumu.

 Šī funkcija var nebūt atbalstīta atkarībā no modeļa.

- Pogas var darboties atšķirīgi atkarībā no situācijas.

C Mikrofons


D Mikroфона slēdzis

Mikrofonu var ieslēgt vai izslēgt, izmantojot tam slēdzi, kas atrodas izstrādājuma apakšā.

Ja mikrofons ir izslēgts, neviena balss un skaņas funkcija, kas izmanto mikrofonu, nav pieejama.

- Mikroфона slēdža novietojums un forma var atšķirties atkarībā no modeļa.
- Analīzes gaitā izmantojot no mikroфона iegūtos datus, šie dati netiek saglabāti.


E Barošanas indikators / tālvadības pults sensors

- Gaismas diode iedegas, kad izstrādājums tiek izslēgts.
- Gaismas diode mirgo, kad izstrādājumā tiek aktivizēts gaidstāves režīms.
 Kad 60 sekunžu laikā nav saņemts signāls, izstrādājums pāriet gaidstāves režīmā. Gaidstāves režīmā ekrāns atkal ieslēdzas, kad tiek ievadīts kāds signāls vai nospiesta jebkura poga uz tālvadības pults.
- Detaļu krāsa un forma var atšķirties no attēlos redzamās.
- Ekrāns var satumst, ja no SAMSUNG logotipa vai izstrādājuma apakšdaļas nav noņemta aizsargplēve. Lūdzu, noņemiet aizsargplēvi.
- Kad tiek izmantotas Samsung viedās tālvadības pults pogas (izņemot ieslēgšanas/izslēgšanas pogu), uztvērēja gaismas diode nemirgo.

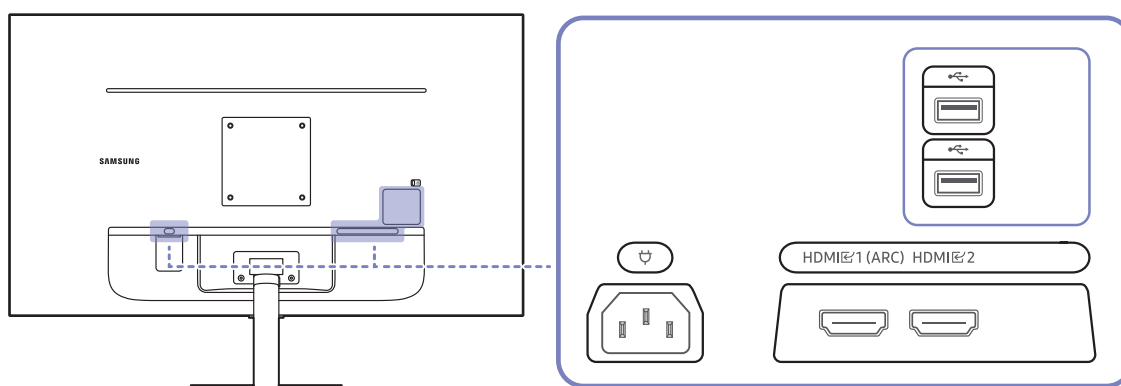
Savienojumi



Tāpat varat pievienot televizoram ārējas ierīces, izmantojot dažādus savienotājus.

Porti

 Pieejamās funkcijas dažādiem izstrādājuma modeļiem var atšķirties. Detaļu krāsa un forma var atšķirties no attēlos redzamās. Lai uzlabotu izstrādājuma kvalitāti, tā specifikācijas var tikt mainītas bez iepriekšēja paziņojuma. Skatiet iegādāto izstrādājumu.

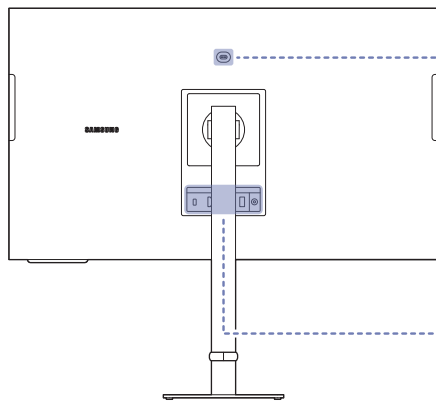
S27CM50* / S32CM50*



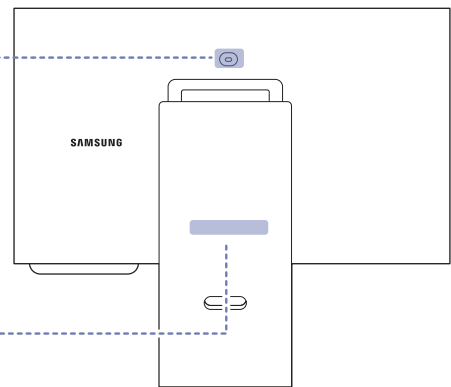
Pieslēgvietā	Apraksts
HDMI 1 (ARC) HDMI 2	Avota ierīces pievienošanai, izmantojot HDMI kabeli vai HDMI-DVI kabeli.
	Savienot ar USB ierīci.
	Pievienojiet izstrādājuma strāvas vadu.

 Plašāku informāciju par pievienošanu ārējai ierīcei skatiet šeit: [🏠](#) > [☰ Izvēlne](#) > [🔗 Pievienotās ierīces](#) > [Savienošanas ceļvedis](#).

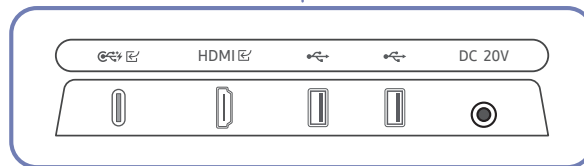
S27CM70* / S32CM70*



S27CM80* / S32CM80*



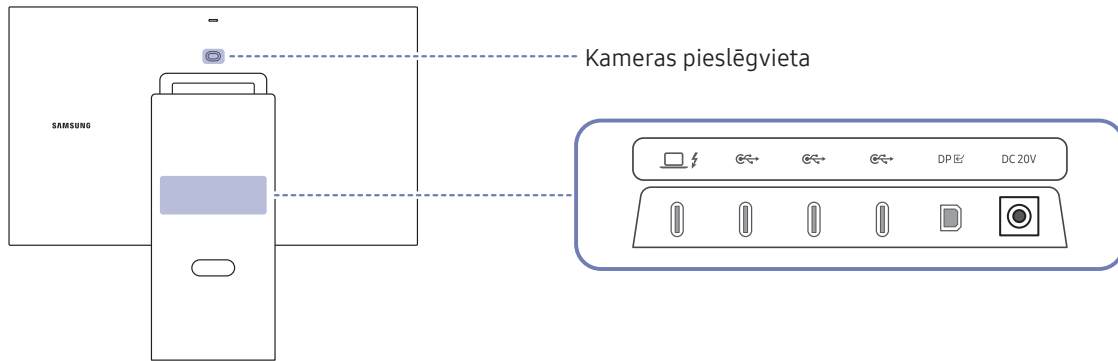
Kameras pieslēgvietā



Pieslēgvietā	Apraksts
	<ul style="list-style-type: none"> Izmanto avota ierīces pievienošanai, izmantojot USB C tipa kabeli. Pievienojot USB C tipa avota ierīci, noteikti izmantojiet USB C tipa 3.1 Gen2 10G kabeli, lai ekrāns tiktu rādīts pareizi. <ul style="list-style-type: none"> Zemākas versijas kabeli neatbalsta video ievades funkciju (Displayport ALT). C tipa USB portu var savienot ar piezīmjdatoru vai mobilo ierīci, lai veiktu uzlādi. <ul style="list-style-type: none"> Maksimālā uzlādes jauda ir 65 W. Uzlādes ātrums var atšķirties atkarībā no pievienotās ierīces. Izmantojiet datora, kas pievienots USB C tipa pieslēgvietai, kameru.
HDMI	Avota ierīces pievienošanai, izmantojot HDMI kabeli vai HDMI-DVI kabeli.
	Savienot ar USB ierīci.
DC 20V	Maiņstrāvas/līdzstrāvas adaptera pievienošanas vieta.

Plašāku informāciju par pievienošanu ārējai ierīcei skatiet šeit: [🏠](#) > [☰ Izvēlne](#) > [🔗 Pievienotās ierīces](#) > [Savienošanas ceļvedis](#).

S27C90*

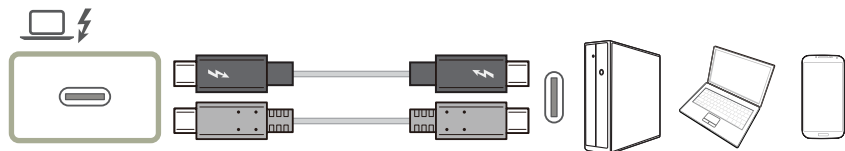


Pieslēgvietā	Apraksts
	<p>Pievienojiet avota ierīci, izmantojot Thunderbolt™ 4 kabeli vai USB C tipa kabeli.</p> <ul style="list-style-type: none"> ir Thunderbolt™ 4 augšupvērsta pieslēgvietā. <ul style="list-style-type: none"> Ar maks. 90 W PD izvadi. Lai izveidotu savienojumu ar datoru, izmantojot Thunderbolt, pievienojiet kabeli pieslēgvietai, vienai no četrām USB C tipa pieslēgvietām.
	<p> ir USB lejupvērsta pieslēgvietā. Savienot ar USB ierīci.</p> <ul style="list-style-type: none"> Ar maks. 4,5 W PD izvadi. Ja ir pievienots ārējais USB HUB, kam nepieciešama strāvas padeve, normāla darbība var nebūt iespējama.
	Savieno ar datoru, izmantojot DP kabeli.
	Maiņstrāvas/līdzstrāvas adaptera pievienošanas vieta.

- Produkts var nebūt saderīgs ar BDP vai spēļu ierīci, ja ierīce ir pievienota, izmantojot nesertificētu kabeli, piemēram, no HDMI uz C tipa vai no HDMI uz DP tipa mainītājs.
- Plašāku informāciju par pievienošanu ārējai ierīcei skatiet šeit: [🏠](#) > [☰ Izvēlne](#) > [🔗 Pievienotās ierīces](#) > [Savienošanas ceļvedis](#).
- Lai taupītu enerģiju, režīmā **Eco** ieteicams izslēgt Wi-Fi.

Savienojuma izveide, izmantojot Thunderbolt™ 4 kabeli vai C tipa USB kabeli

 Šo funkciju atbalsta tikai S9 sērija.
















Saskaņā ar USB Power Delivery 3.0 specifikāciju mūsu izstrādājums var uzlādēt jūsu datoru, ja savienojat to ar mūsu izstrādājumu, izmantojot Thunderbolt™ 4 kabeli.

Lai izbaudītu visas Thunderbolt™ 4 tehnoloģijas iespējas, pievienojiet datoru, kas atbalsta šo tehnoloģiju, izmantojot Thunderbolt™ 4 kabeli, un pārlicinieties, vai visu savienoto ierīču un kabeļu izmantošanu atbalsta Intel Thunderbolt. Detalizētu atbalsta informāciju skatiet oficiālajā Intel tīmekļa vietnē.

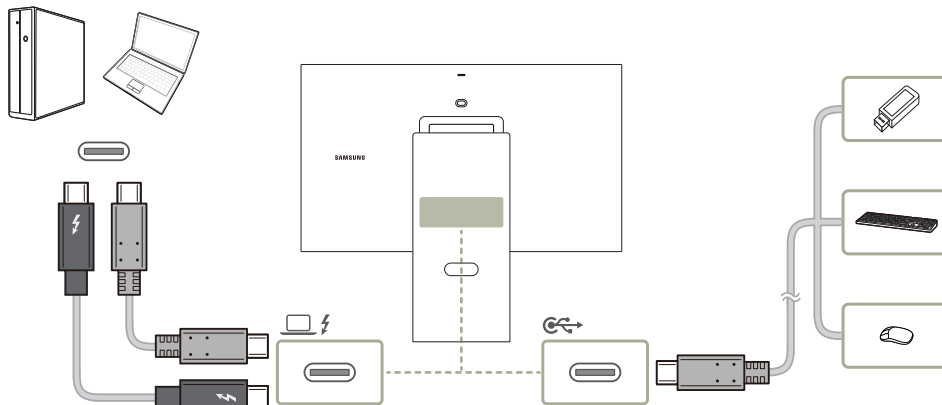
Pirms izstrādājuma lietošanas atjauniniet datora BIOS programmu, Thunderbolt aparātprogrammatūru un Thunderbolt programmatūru uz to jaunākajām versijām, datorā apmeklējot oficiālo tīmekļa vietni.

Detalizētu Thunderbolt™ 4 porta savienojumu specifikāciju, lūdzu, skatiet Thunderbolt oficiālajā tīmekļa vietnē.








-  Ja vēlaties uzlādēt savu datoru, pārlicinieties, vai tas atbalsta strāvas ievadi. Daudzi ar Thunderbolt™ 4 saderīgi datori neatbalsta uzlādi, izmantojot C tipa USB portu, un daži datori var veikt uzlādi, tikai izmantojot tāda paša zīmola strāvas adapterus. Tā kā tirgū pieejamie datori ir ļoti dažādi, mēs nevaram garantēt, ka mūsu izstrādājums varēs uzlādēt visu veidu datorus, izmantojot Thunderbolt™ 4 portu.
-  Atšķirībā no USB ierīcēm Thunderbolt™ 4 ierīcēm ir jāveic manuāla autentifikācija, izmantojot Intel Thunderbolt programmu, lai sistēma tās varētu atpazīt.
-  Ņemot vērā, ka savienojuma izveide un pārtraukšana, izmantojot Thunderbolt, aizņem relatīvi ilgu laiku, neveiciet strauju signāla kabeļa vai strāvas kabeļa pievienošanu un atvienošanu. Pretējā gadījumā ierīces var tikt bojātas.
-  Pievienojot kādu ārējo ierīci, kas pārsniedz Thunderbolt™ 4/C tipa USB porta uzlādes kapacitāti, noteikti izmantojiet šai ierīcei paredzēto adapteri. (Katra porta uzlādes kapacitāti skatiet izstrādājuma tehniskajos datos Samsung vietnē (<http://www.samsung.com>)).
Pēc jaunināšanas uz Catalina 10.15.5 vai jaunāku versiju noteikti izmantojiet operētājsistēmu Mac.
-  Pārlicinieties, vai Thunderbolt™ 4 vai C tipa USB kabelis atbilst Thunderbolt™ 4 vai USB C tipa specifikācijai. Pretējā gadījumā ierīces var tikt bojātas. Ieteicams izmantot Samsung zīmola kabeli.
-  Tā kā pastāv saderība ar tehnoloģiju Thunderbolt, tālruni, kas atbalsta C tipa USB displeju, var netikt parādīti mūsu izstrādājumā. Lai novērstu šo problēmu, jauniniet aparātprogrammatūru, sazinoties ar savu tālruna ražotāju.
-  Pievienojiet Thunderbolt™ 4 kabeli datoram, kas atbalsta Thunderbolt™ 4 tehnoloģiju, un pievienojiet C tipa USB kabeli datoram, kas atbalsta C tipa USB tehnoloģiju.
-   pieslēgvietā atbalsta maksimālo pārsūtīšanas ātrumu 40 Gb/s.
-  Noteikti izmantojiet sertificētu Thunderbolt™ 4 kabeli. Pretējā gadījumā produkts var darboties kļūdaini.
-  Dažu funkciju pieejamība var atšķirties atkarībā no datora.
-  Lai izveidotu savienojumu ar datoru, izmantojot Thunderbolt, pievienojiet kabeli  pieslēgvietai, vienai no četrām USB C tipa pieslēgvietām.

Izstrādājuma kā USB centrmezgla pievienošana datoram

 Šo funkciju atbalsta tikai S9 sērija.

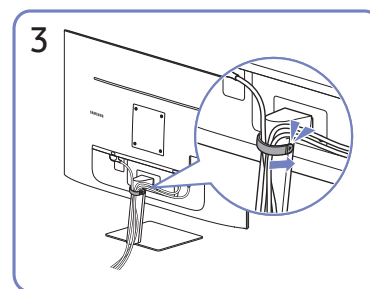
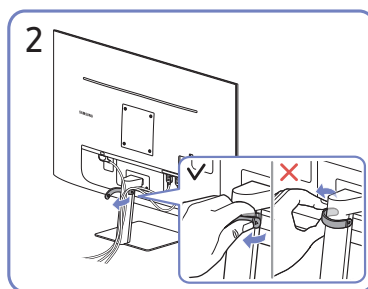
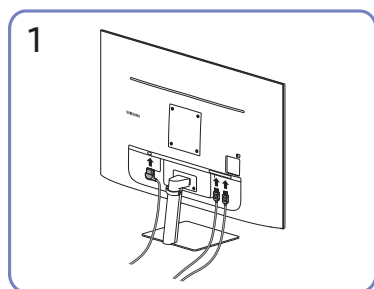


Izmantojot izstrādājumu kā centrmezglu, pievienojiet un vienlaicīgi ar izstrādājumu lietojiet dažādas avota ierīces.

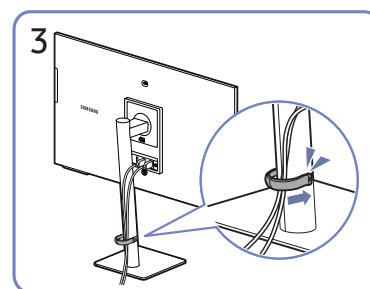
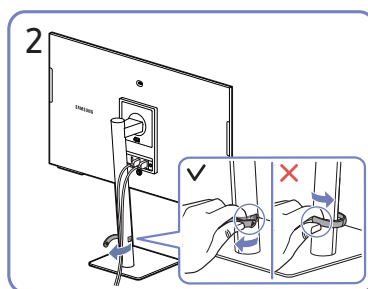
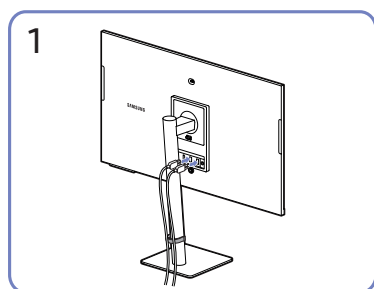
-  Lai USB ierīce (USB atmiņas ierīce, tastatūra, pele utt.) tiktu atrasta un palaista ātrāk, pievienojiet USB ierīci produkta  pieslēgvietai. Lasīšanas/ rakstīšanas ātrumu ietekmēs USB ierīce un jūsu dators.
-  Ja rodas ar USB saistītas problēmas, ko izraisa operētājsistēma, draiveru programmas vai programmatūra, lūdzu, sazinieties ar atbilstošo piegādātāju.
-  Ņemot vērā dažādās tirgū pieejamās USB ierīces, mēs nevaram garantēt, ka mūsu izstrādājumi būs saderīgi ar visām USB ierīcēm.
-  Ja izmantojat ārējā cietā diska diskdziņa lielapjoma atmiņas ierīci, kam ir vajadzīga papildu strāva, pievienojiet to strāvas avotam.
-  Uzņēmums neatbild par ārējo ierīču problēmām vai bojājumiem, ko izraisījusi savienojumam neatbilstoša kabeļa lietošana.
-  Daži izstrādājumi neatbilst USB standartam, un tas var izraisīt ierīces nepareizu darbību.

Pievienoto kabeļu sakārtošana

S27CM50*
S32CM50*

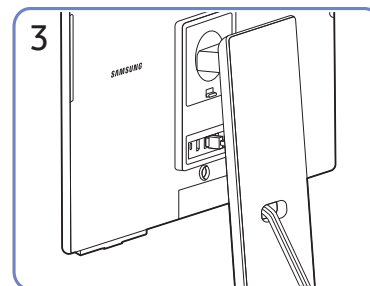
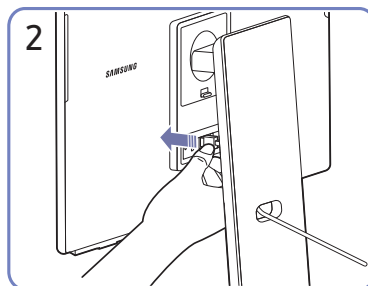
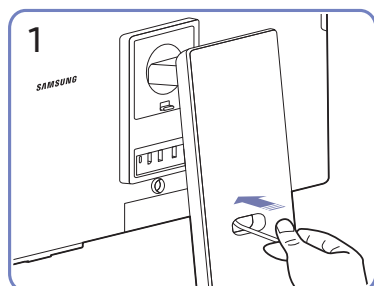


S27CM70*
S32CM70*

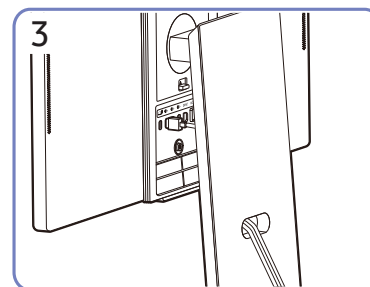
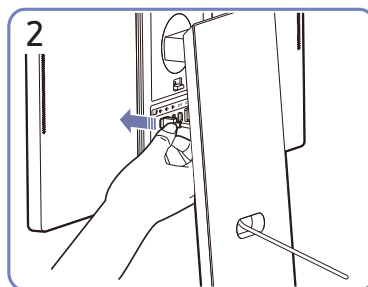
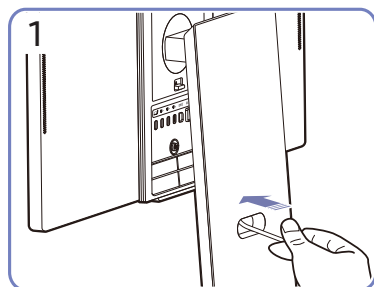


1. Pievienojiet atbilstošos kabeļus.
2. Pavelciet STATĪVA KABEĻU TURĒTĀJA labo pusi, lai to noņemtu no statīva. Kabeļa kreisā puse var tikt sabojāta, ja velk ar spēku.
3. Ielieciet abus kabeļus kabeļa turētājā uz statīva (STATĪVA KABEĻU TURĒTĀJĀ), lai sakārtotu kabeļus, kā parādīts attēlā. Uzstādīšana ir pabeigta.

S27CM80*
S32CM80*



S27C90*



1. Izvelciet kabeļus cauri statīvā esošajai atverei.
2. Pievienojiet kabeļus atbilstošajām pieslēgvietām.
3. Sakārtojiet kabeļus, izvelkot tos cauri statīvā esošajai atverei, kā parādīts attēlos.

Piesardzības pasākumi un piezīmes

Šeit jūs varat saņemt norādījumus un informāciju, kuru nepieciešams izlasīt pēc uzstādīšanas.

Izlasiet pēc izstrādājuma instalēšanas


Izlasiet šo informāciju pēc izstrādājuma instalēšanas.

Attēla izmēri un ievades signāli

Attēla izmērs tiek lietots pašreizējam avotam. Pielietotie **Attēla izmērs** būs aktuāli katru reizi, kad atlasīsiet šo avotu, ja vien tie netiek mainīti.

Ievades signāls	Attēla izmērs	Sērijas		
		M5	M7/M8	S9
HDMI (720p)	16:9, 4:3	0	0	-
HDMI (1080p)	16:9, 4:3	0	0	-
HDMI (1920 x 800p @ 60Hz)	21:9	0	-	-
HDMI (3840 x 2160p)	16:9	-	0	-
HDMI (3840 x 1600p @ 60Hz)	21:9	-	0	-
HDMI (3840 x 1080p @ 60Hz)	32:9	-	0	-
USB (720p)	16:9, 4:3	0	0	-
USB (3840 x 2160p @ 24/30 Hz)	16:9	-	0	-
USB (3840 x 2160p @ 60 Hz)	16:9	-	0	-
USB Type-C (720p)	16:9, 4:3	-	0	-
USB Type-C (1080p @ 60Hz)	16:9, 4:3	-	0	-
USB Type-C (3840 x 2160p @ 60Hz)	16:9	-	0	-
USB Type-C (3840 x 1600p @ 60Hz)	21:9	-	0	-
USB Type-C (3840 x 1080p @ 60Hz)	32:9	-	0	-
Thunderbolt 4 (720p)	16:9	-	-	0
Thunderbolt 4 (1080p @ 60Hz)	16:9	-	-	0
Thunderbolt 4 (3840 x 1600p @ 60Hz)	21:9	-	-	0
Thunderbolt 4 (3840 x 2160p @ 60Hz)	16:9	-	-	0
Thunderbolt 4 (5120 x 2880p @ 60Hz)	16:9	-	-	0
Thunderbolt 4 (3840 x 1080p @ 60Hz)	32:9	-	-	0
DisplayPort (720p)	16:9	-	-	0

Ievades signāls	Attēla izmērs	Sērijas		
		M5	M7/M8	S9
DisplayPort (1080p @ 60Hz)	16:9	-	-	0
DisplayPort (3840 x 1600p @ 60Hz)	21:9	-	-	0
DisplayPort (3840 x 2160p @ 60Hz)	16:9	-	-	0
DisplayPort (5120 x 2880p @ 60Hz)	16:9	-	-	0
DisplayPort (3840 x 1080p @ 60Hz)	32:9	-	-	0

 Ārējo ierīču ieeja porti var atšķirties atkarībā no modeļa un ģeogrāfiskās zonas.

 Pieejamais **Attēla izmērs** iestatījums var atšķirties atkarībā no ārējās ierīces.

Atbalstītās izšķirtspējas UHD ievades signāliem

Pārbaudiet atbalstīto izšķirtspēju UHD ievades signāliem.

- Izšķirtspēja: 3840 x 2160p (M7/M8 sērija), 5120 x 2880p (S9 sērija)

Ja opcija Ievades signālu izvēršana ir iestatīta kā Izslēgts

Kadru ātrums (kadri/ sekundē)	Krāsu dziļums / Krāsainības nolasīšana	RGB 4:4:4	YCbCr 4:4:4	YCbCr 4:2:2	YCbCr 4:2:0
50 / 60	8 bits	-	-	-	0

Ja opcija Ievades signālu izvēršana ir iestatīta kā Ieslēgts




Kadru ātrums (kadri/ sekundē)	Krāsu dziļums / Krāsainības nolasīšana	RGB 4:4:4	YCbCr 4:4:4	YCbCr 4:2:2	YCbCr 4:2:0
50 / 60	8 bits	0	0	0	0
	10 bits	-	-	0	0

 YCbCr 4:2:0 netiek atbalstīts USB-C savienojumam.

Izlasiet pirms datora pievienošanas (Atbalstītās izšķirtspējas)

Pārbaudiet atbalstīto izšķirtspēju datora ievades signāliem.

Kad izstrādājums tiek pievienots datoram, iestatiet datora video karti uz vienu no standarta izšķirtspējām, kas norādītas tabulās vai nākamajās lappusēs. Izstrādājums automātiski pielāgosies atlasītajai izšķirtspējai. Ņemiet vērā, ka optimālā un ieteicamā izšķirtspēja ir 1920 x 1080 pie 60 Hz (M5 sērija), 3840 x 2160 pie 60 Hz (M7/M8 sērija), 5120 x 2880 pie 60 Hz (S9 sērija). Izvēloties izšķirtspēju, kas nav norādīta tabulās, var būt redzams tukšs ekrāns vai var ieslēgties tikai tālvadības pults sensors. Lai uzzinātu saderīgās izšķirtspējas, skatiet grafiskās kartes lietotāja rokasgrāmatu.

-  Ja opcija **levades signālu izvēršana** ir iespējota, optimālā izšķirtspēja ir 3840 x 2160 pie 60 Hz (M7/M8 sērija) un 5120 x 2880 pie 60 Hz (S9 sērija). Ja opcija **levades signālu izvēršana** ir atspējota, optimālā izšķirtspēja ir 3840 x 2160 pie 30 Hz.
-  Ja izšķirtspēja ir iestatīta uz neatbalstītu, var tikt parādīts ziņojums **“Režīms nav atbalstīts”** vai ekrānā var būt troksnis. Noteikti iestatiet izšķirtspēju uz atbalstīto.
-  Ārējo ierīču ieeja porti var atšķirties atkarībā no modeļa un ģeogrāfiskās zonas.

VESA DMT

Izšķirtspēja (Punkti x līnijas)	Displeja formāts	Horizontālā frekvence (KHz)	Vertikālā frekvence (Hz)	Taktētāja frekvence (MHz)	Polaritāte (horizontāla / vertikāla)	Pieslēgvietā		
						HDMI	DP	USB Type-C/ Thunderbolt 4
640 x 480	60 Hz	31,469	59,940	25,175	- / -	0	0	0
640 x 480	75 Hz	57,500	75,000	31,500	- / -	0	0	0
800 x 600	60 Hz	37,879	60,317	40,000	+ / +	0	0	0
800 x 600	72 Hz	48,077	72,188	50,000	+ / +	0	0	0
800 x 600	75 Hz	46,875	75,000	49,500	+ / +	0	0	0
1024 x 768	60 Hz	48,363	60,004	65,000	- / -	0	0	0
1024 x 768	70 Hz	56,476	70,069	75,000	- / -	0	0	0
1024 x 768	75 Hz	60,023	75,029	78,750	+ / +	0	0	0
1152 x 864	75 Hz	67,500	75,000	108,000	+ / +	0	0	0
1280 x 720	60 Hz	45,000	60,000	74,250	+ / +	0	0	0
1280 x 800	60 Hz	49,702	59,810	83,500	- / +	0	0	0
1280 x 1024	60 Hz	63,981	60,020	108,000	+ / +	0	0	0
1280 x 1024	75 Hz	79,976	75,025	135,000	+ / +	0	0	0
1440 x 900	60 Hz	55,935	59,887	106,500	- / +	0	0	-
1600 x 900	60 Hz	60,000	60,000	108,000	+ / +	0	0	0
1680 x 1050	60 Hz	65,290	59,954	146,250	- / +	0	0	0
1920 x 1080	60 Hz	67,500	60,000	148,500	+ / +	0	0	0

VESA CVT

Izšķirtspēja (Punkti x līnijas)	Displeja formāts	Horizontālā frekvence (KHz)	Vertikālā frekvence (Hz)	Taktētāja frekvence (MHz)	Polaritāte (horizontāla / vertikāla)	Pieslēgvietā		
						HDMI	DP	USB Type-C/ Thunderbolt 4
1920 x 800	60 Hz	49,279	59,877	102,500	+ / -	0	0	0
**1920 x 800	50 Hz	27,885	49,883	58,000	+ / -	0	0	0
1920 x 540	60 Hz	33,534	59,989	69,750	+ / -	0	0	0
*2560 x 1440	60 Hz	88,787	59,951	241,500	+ / -	0	0	0

 *: Šo ievades signālu atbalsta tikai M7/M8/S9 sērija.

 **: Šo ievades signālu atbalsta tikai M5 sērija.

Atbalstītās video signālu izšķirtspējas

Pārbaudiet atbalstītās izšķirtspējas video signāliem.

CTA-861

Izšķirtspēja (Punkti x līnijas)	Displeja formāts	Horizontālā frekvence (KHz)	Vertikālā frekvence (Hz)	Taktētāja frekvence (MHz)	Polaritāte (horizontāla / vertikāla)	Pieslēgvieta		
						HDMI	DP	USB Type-C/ Thunderbolt 4
720 x 576	50 Hz	31,250	50,000	27,000	- / -	0	0	-
720 x 480	60 Hz	31,469	59,940	27,000	- / -	0	0	-
1280 x 720	50 Hz	37,500	50,000	74,250	+ / +	0	0	-
1280 x 720	60 Hz	45,000	60,000	74,250	+ / +	0	0	0
1920 x 1080	24 Hz	27,000	24,000	74,250	+ / +	0	0	-
1920 x 1080	25 Hz	28,125	25,000	74,250	+ / +	0	0	-
1920 x 1080	30 Hz	33,750	30,000	74,250	+ / +	0	0	-
1920 x 1080	50 Hz	56,250	50,000	148,500	+ / +	0	0	-
1920 x 1080	60 Hz	67,500	60,000	148,500	+ / +	0	0	-
*3840 x 2160	24 Hz	54,000	24,000	297,000	+ / +	0	0	-
*3840 x 2160	25 Hz	56,250	25,000	297,000	+ / +	0	0	-
*3840 x 2160	30 Hz	67,500	30,000	297,000	+ / +	0	0	0
*3840 x 2160	50 Hz	112,500	50,000	594,000	+ / +	0	0	0
*3840 x 2160	60 Hz	135,000	60,000	594,000	+ / +	0	0	0


 *: Šo ievades signālu atbalsta tikai M7/M8/S9 sērija.

 Ārējo ierīču ieeja porti var atšķirties atkarībā no modeļa un ģeogrāfiskās zonas.

Grafikas kartes, kas atbalsta HDR10 režīmu

HDR10 režīmam var piekļūt tikai Windows 10 sistēmās, ja tiek izmantotas grafikas kartes, kas atbalsta Play Ready 3.0 digitālā satura tiesību pārvaldību (aizsargātam HDR saturam). Lai lietotu HDR10 režīmu, izmantojiet tālāk norādītās grafikas kartes.

- NVIDIA GeForce 1000 series vai jaunāku
- AMD Radeon™ RX 400 series vai jaunāku
- Intel UHD Graphics 600 series vai jaunāku

 Ieteicams izmantot grafikas kartes, kas atbalsta aparatūriskas paātrināšanas 10 bitu video satura dekodēšanu HDR video kodekiem.

Specifikācijas

Vispārīgi

Modeļa nosaukums		S27CM50*	S32CM50*	
Izmērs		27 collu klase (27,0 collas / 68,6 cm)	32 collu klase (31,5 collas / 80,1 cm)	
Displeja laukums		597,888 mm (H) x 336,312 mm (V)	698,4 mm (H) x 392,85 mm (V)	
Pikseļa solis		0,1038 mm (H) x 0,3114 mm (V)	0,12125 mm (H) x 0,36375 mm (V)	
Maksimālā pikseļu frekvence		148,5 MHz		
Sinhronizēšana (PANEĻA spec.)	Horizontālā frekvence	67.5 Khz		
	Vertikālā frekvence	60 Hz		
Izšķirtspēja	Optimālā izšķirtspēja	1920 x 1080 @ 60 Hz		
	Maksimālā izšķirtspēja			
Modeļa nosaukums		S27CM70* / S27CM80*	S32CM70* / S32CM80*	S27C90*
Izmērs		27 collu klase (26,9 collas / 68,4 cm)	32 collu klase (31,5 collas / 80,0 cm)	27 collu klase (26,9 collas / 68,4 cm)
Displeja laukums		596,736 mm (H) x 335,664 mm (V)	697,306 mm (H) x 392,234 mm (V)	596,736 mm (H) x 335,664 mm (V)
Pikseļa solis		0,1554 mm (H) x 0,1554 mm (V)	0,18159 mm (H) x 0,18159 mm (V)	0,11655 mm (H) x 0,11655 mm (V)
Maksimālā pikseļu frekvence		597,08 MHz		940 MHz
Sinhronizēšana (PANEĻA spec.)	Horizontālā frekvence	147.78 ~ 148.38 kHz		30 – 180 kHz
	Vertikālā frekvence	60 Hz		30 ~ 75 Hz
Izšķirtspēja	Optimālā izšķirtspēja	3840 x 2160 un atsvaidzes intensitāte 60 Hz		5120 x 2880 un atsvaidzes intensitāte 60Hz
	Maksimālā izšķirtspēja			

<p>Strāvas padeve</p>	<p>AC100-240V~ 50/60Hz</p> <p>Tā kā dažādās valstīs standarta spriegums var būt atšķirīgs, skatiet izstrādājuma aizmugurē esošo uzlīmi. (Atbalstītie modeļi: S27CM50* / S32CM50*)</p> <p>Ņemot vērā adaptera maiņstrāvas spriegumu. Izstrādājuma līdzstrāvas spriegumu skatiet uz izstrādājuma etiķetes. (Atbalstītie modeļi: S27CM70* / S32CM70* / S27CM80* / S32CM80* / S27C90*)</p>
<p>Signāla savienotāji</p>	<p>M5 series : HDMI</p> <p>M7/M8 series : HDMI, USB-C</p> <p>S9 series : Thunderbolt/USB-C, DisplayPort</p>
<p>Vides apstākļi</p>	<p>Darbība</p> <p>Temperatūra: No 10 °C līdz 40 °C (no 50 °F līdz 104 °F)</p> <p>Mitrums: No 10 % līdz 80 %, nekondensējošs</p> <hr/> <p>Uzglabāšana</p> <p>Temperatūra: No -20 °C līdz 45 °C (No -4 °F līdz 113 °F)</p> <p>Mitrums: No 5 % līdz 95 %, nekondensējošs</p>

- **Plug & Play**
Šo izstrādājumu var uzstādīt un izmantot kopā ar jebkuru sistēmu, kas ir saderīga ar standartu Plug and Play. Divvirzienu datu apmaiņa starp izstrādājumu un datora sistēmu optimizē izstrādājuma iestatījumus. Izstrādājuma instalēšana notiek automātiski. Tomēr uzstādīšanas iestatījumus iespējams pielāgot pēc saviem ieskatiem.
- **Paneļa punkti (pikseļi)**
Izstrādājuma ražošanas tehnoloģiju dēļ aptuveni 1 miljonā daļa (1 d/m) LCD paneļa pikseļu var izskatīties gaišāki vai tumšāki. Tas neietekmē izstrādājuma veiktspēju.
- Lai uzlabotu izstrādājuma kvalitāti, specifikācijas var tikt mainītas bez iepriekšēja paziņojuma.
- Lai uzzinātu detalizētas ierīces specifikācijas, apmeklējiet Samsung tīmekļa vietni.
- Šī izstrādājuma enerģijas marķējuma informācijai varat piekļūt Eiropas ražojumu energomarķējuma datubāzē (European Product Registry for Energy Labelling – EPREL), kas pieejama tīmekļa vietnē https://eprel.ec.europa.eu/qr/***** (ar ***** ir apzīmēts izstrādājuma EPREL reģistrācijas numurs). Reģistrācijas numurs ir norādīts uz izstrādājuma marķējuma uzlīmes.

Pielikums

Atbildība par maksas pakalpojumu (izmaksas, ko sedz klients)

Ja tiek pieprasīts tehniskais pakalpojums (arī garantijas termiņa laikā), iespējams, tiks iekasēta samaksa par tehniskā speciālista izsaukumu tālāk aprakstītajos gadījumos.

Bojājumi, kas nav radušies izstrādājuma defekta dēļ

Tiek veikta izstrādājuma tīrīšana, pielāgošana, pārinstalēšana, tiek sniegts paskaidrojums vai veikta cita veida darbība.

- Ja ir nepieciešams tehniskais speciālists, lai sniegtu norādījumus par izstrādājuma lietošanu vai vienkāršiem iespēju pielāgojumiem, neizjaucot izstrādājumu.
- Ja bojājums radies ārējās vides faktoru ietekmē (internets, antena, vadu signāls utt.).
- Ja izstrādājums tiek uzstādīts no jauna vai pēc iegādātā izstrādājuma pirmās uzstādīšanas tiek pievienotas papildu ierīces.
- Ja izstrādājums tiek uzstādīts no jauna, pārvietojot to uz citu vietu vai citu ēku.
- Ja klients pieprasa norādījumus par cita ražotāja izstrādājuma lietošanu.
- Ja klients pieprasa norādījumus par tīkla vai cita uzņēmuma programmas lietošanu.
- Ja klients pieprasa programmatūras instalāciju vai izstrādājuma iestatīšanu.
- Ja tehniskais speciālists noņem/notīra putekļus vai citus svešķermeņus izstrādājuma iekšpusē.
- Ja klients pieprasa izstrādājuma papildu uzstādīšanu, pēc izstrādājuma iegādes ar interneta vai televīzijas starpniecību.

Izstrādājums ir bojāts klienta vainas dēļ


Izstrādājums ir bojāts, nepareizas lietošanas vai nepareiza remonta dēļ.

Izstrādājuma bojājuma iemesli:

- Kādas ārējās ietekmes dēļ vai gadījumā, ja izstrādājums ir nokritis zemē.
- Ja tika izmantoti materiāli vai atsevišķi nopērkami izstrādājumi, kurus uzņēmums Samsung nav norādījis.
- Ja labojumus veica persona, kas nav uzņēmuma Samsung Electronics Co., Ltd. ārpakalpojumu uzņēmuma vai partneruzņēmuma tehniskais speciālists.
- Ja klients ir pārveidojis vai labojis izstrādājumu.
- Ja tika izmantots nepiemērots spriegums vai neautorizēts elektriskais savienojums.
- Ja netiek ievēroti lietošanas rokasgrāmatā minētie piesardzības pasākumi.

Citi gadījumi

- Ja izstrādājuma bojājumus izraisīja dabas katastrofa. (zibens, ugunsgrēks, zemestrīce, plūdi u.c.)
- Ja tiek nolietoti nolietojamie komponenti. (akumulators, toneris, dienasgaismas lampas, galviņa, vibropārveidotājs, lampa, filtrs, lenta u.c.)

 Ja klients pieprasa tehniskās apkopes pakalpojumu, taču izstrādājumam netiek konstatēts nekāds bojājums, var tikt piemērota samaksa. Tādēļ pirms tehniskā pakalpojuma pieprasīšanas, lūdzu, izlasiet lietošanas rokasgrāmatu.