

SAMSUNG

LIETOTĀJA ROKASGRĀMATA

Spēļu monitors

S24DG30* S27DG30* S32DG30*

Krāsa un izskats var atšķirties atkarībā no izstrādājuma. Lai uzlabotu izstrādājuma veiktspēju, tā specifikācijas var tikt mainītas bez iepriekšējā brīdinājuma.

Kvalitātes uzlabošanas nolūkā rokasgrāmatas saturs var tikt mainīts bez iepriekšēja brīdinājuma.

© Samsung

Uzņēmumam Samsung pieder autortiesības uz šo rokasgrāmatu.

Šīs rokasgrāmatas daļēja vai pilnīga izmantošana vai reprodukcija bez uzņēmuma Samsung atļaujas ir aizliegta. Preču zīmes, kas nav Samsung, pieder to attiecīgajiem īpašniekiem.

Administrācijas maksa var tikt pieprasīta šādās situācijās:

(a) pēc jūsu pieprasījuma tiks izsaukts inženieris, bet netiks konstatēti nekādi izstrādājuma defekti (t.i., ja neesat izlasījis šajā lietotāja rokasgrāmatā sniegto informāciju);

(b) jūs aizvedīsiet televizoru uz remonta centru, kurā netiks konstatēti nekādi izstrādājuma defekti (t.i., ja neesat izlasījis šajā lietotāja rokasgrāmatā sniegto informāciju).

Jūs tiksiet informēts par administrācijas maksas apjomu pirms tehniskā darbinieka vizītes.

Saturā rādītājs

Pirms izstrādājuma lietošanas

Drošības pasākumi	4
Elektrība un drošība	4
Instalēšana	5
Darbība	6
Tīrīšana	8
Pareiza poza izstrādājuma lietošanai	8

Sagatavošana

Instalēšana	9
Statīva pievienošana	9
Statīva noņemšana	10
Piesardzības pasākumi izstrādājuma pārvietošanas laikā	10
Vietas pārbaude ap izstrādājumu	11
Izstrādājuma slīpuma pielāgošana	11
Izstrādājuma pagriešana	12
Pretnozagšanas slēdzene	13
Sienas montāžas komplekta specifikācijas (VESA)	13
Vadības panelis	14

Avota ierīces pievienošana un izmantošana

Pirms izstrādājuma pievienošanas izlasiet tālāk sniegto informāciju.	15
Pieslēgvietas	15
Datora pievienošana un lietošana	16
Savienojuma izveide, izmantojot HDMI kabeli	16
Savienojuma izveide, izmantojot HDMI-DVI kabeli	16
Savienojuma izveide, izmantojot DP kabeli	16
Austiņu vai radioaustiņu pievienošana	16
Pievienošana elektrotīklam	17
Kabeļu sakārtošana	17
Optimālas izšķirtspējas iestatīšana	18
Grafikas kartes, kas atbalsta HDR10 režīmu	18

Menu

Game	19
Picture	21
OnScreen Display	24
System	24
Information	26

Programmatūras instalēšana

Easy Setting Box	27
Instalācijas ierobežojumi un problēmas	27
Sistēmas prasības	27
Draivera instalēšana	27

Problēmu novēršanas rokasgrāmata

Prasības pirms sazināšanās ar Samsung klientu apkalpošanas centru	28
Izstrādājuma diagnostika (ekrāna problēma)	28
Izšķirtspējas un frekvences pārbaude	28
Pārbaudiet sekojošo.	28
Jautājumi & atbildes	31

Saturā rādītājs

Specifikācijas

Vispārīgi	32
Standarta signālu režīmu tabula	34

Pielikums

Atbildība par maksas pakalpojumu (izmaksas, ko sedz klients)	36
Bojājumi, kas nav radušies izstrādājuma defekta dēļ	36
Izstrādājums ir bojāts klienta vainas dēļ	36
Citi gadījumi	36
FreeSync (AMD grafikas kartei)	37

1. nodaļa

Pirms izstrādājuma lietošanas

Drošības pasākumi

Brīdinājums

Ja netiek ievērotas instrukcijas, var gūt nopietnus vai nāvējošus ievainojumus.







Uzmanību

Ja netiek ievērotas instrukcijas, var tikt radīti savainojumi vai īpašumu bojājumi.

UZMANĪBU

ELEKTROŠOKA RISKS. NEATVĒRT.

UZMANĪBU: LAI MAZINĀTU ELEKTRISKĀS STRĀVAS TRIECIENA RISKU, NEATVERIET PĀRSEGU (VAI AIZMUGURES PĀRSEGU). IZSTRĀDĀJUMA IEKŠPUSĒ NAV DETAĻU, KURAS VARĒTU NOMAINĪT LIETOTĀJS. APKOPES NEPIECIEŠAMĪBAS GADĪJUMĀ VĒRSIETIES PIE KVALIFICĒTIEM DARBINIEKIEM.

	Šis simbols norāda uz to, ka iekšpusē ir augsta voltāža. Jebkāda veida saskarsme ar jebkuru šī izstrādājuma iekšēju daļu ir bīstama.		Maiņstrāvas spriegums: ar šo simbolu apzīmētais nominālais spriegums ir maiņstrāvas spriegums.
	Šis simbols norāda, ka izstrādājuma komplektācijā ir iekļauta svarīga literatūra par izmantošanu un apkopi.		Līdzstrāvas spriegums: ar šo simbolu apzīmētais nominālais spriegums ir līdzstrāvas spriegums.
	II klases izstrādājums: šis simbols norāda, ka nav nepieciešams drošības elektriskais savienojums ar zemi (zemējums). Ja šis simbols nav norādīts uz produkta ar strāvas pievadu, produktam IR jābūt uzticamam savienojumam ar aizsargzemējurnu (zemējumu).		Uzmanību. Skatiet lietošanas instrukcijas: šis simbols norāda, ka lietotājam ir jākonsultējas ar lietotāja rokasgrāmatu, lai uzzinātu detalizētāku drošības informāciju.

Elektrība un drošība

Brīdinājums

- Nelietojiet bojātu strāvas vadu vai kontaktspraudni, vai nenostiprinātu kontaktligzdu.
- Nepievienojiet vienai kontaktligzdai vairākus izstrādājumus.
- Nepieskarieties strāvas kontaktspraudnim ar mitrām rokām.
- Ievietojiet strāvas kontaktspraudni līdz galam kontaktligzdā.
- Ievietojiet strāvas kabeli iezemētā kontaktligzdā (tikai 1. tipa izolētām ierīcēm).
- Nelokiet un neraujiet strāvas vadu ar spēku. Nenovietojiet smagus priekšmetus uz strāvas vada.
- Nenovietojiet strāvas vadu vai izstrādājumu karstuma avotu tuvumā.
- Lai notīrītu putekļus no kontaktdakšas spraudņiem vai kontaktligzdas, izmantojiet sausu drānu.

Uzmanību

- Neatvienojiet strāvas vadu izstrādājuma lietošanas laikā.
- Lietojiet tikai uzņēmuma Samsung izstrādājuma komplektācijā iekļauto strāvas vadu. Nelietojiet strāvas vadu ar citiem izstrādājumiem.
- Lietojiet tādu kontaktligzdu, kur pievienotajam strāvas vadam nav traucējošu priekšmetu.
 - Problēmu gadījumā atvienojiet strāvas vadu, lai pārtrauktu strāvas padevi izstrādājumam.
- Atvienojot strāvas vadu no kontaktligzdas, turiet kontaktspraudni.

Instalēšana

Brīdinājums

- Nenovietojiet uz izstrādājuma sveces, insektu atbaidītājus vai cigaretes. Neuzstādiet izstrādājumu karstuma avota tuvumā.
- Neuzstādiet izstrādājumu vietās ar vāju ventilāciju, piemēram, grāmatplauktā vai skapī.
- Uzstādot izstrādājumu pie sienas, nodrošiniet, lai starp izstrādājumu un sienu būtu brīva vieta (vismaz 10 cm) ventilācijai.
- Plastmasas iesaiņojumu glabājiet bērniem nepieejamā vietā.
 - Pretējā gadījumā pastāv bērna nosmakšanas risks.
- Neuzstādiet izstrādājumu uz nestabilas vai kustīgas virsmas (nestabils skapis, slīpa virsma utt.).
 - Izstrādājums var nokrist un tikt sabojāts, un/vai izraisīt ievainojumus.
 - Lietojot izstrādājumu vietās, kur ir pārāk liela vibrācija, izstrādājums var tikt sabojāts vai var izraisīt ugunsgrēku.
- Neuzstādiet izstrādājumu transportlīdzeklī vai vietā, kur tas ir pakļauts putekļiem, mitrumam (piemēram, ūdens pilēm) eļļai vai dūmiem.
- Nepakļaujiet izstrādājumu tiešas saules gaismas, karstuma vai karstu objektu, piemēram, krāsns, iedarbībai.
 - Pretējā gadījumā var tikt samazināts izstrādājuma kalpošanas ilgums vai izraisīts ugunsgrēks.
- Neuzstādiet izstrādājumu bērniem viegli pieejamā vietā.
 - Izstrādājums var nokrist un savainot bērnus.
- Pārtikā lietojamā eļļa, piemēram, sojas pupiņu eļļa, var sabojāt vai deformēt izstrādājumu. Neuzstādiet izstrādājumu virtuvē vai virtuves letes tuvumā.

Uzmanību

- Pārvietojiet izstrādājumu uzmanīgi, lai to nenomestu.
- Nenovietojiet izstrādājumu ar ekrānu uz leju.
- Uzstādot izstrādājumu uz skapja vai plaukta, pārlicinieties, vai izstrādājuma apakšējā mala neatrodas pārāk tuvu skapja vai plaukta malai.
 - Izstrādājums var nokrist un tikt sabojāts, un/vai izraisīt ievainojumus.
 - Izstrādājuma uzstādīšanai izvēlieties pietiekami lielu skapi vai plauktu.
- Novietojiet izstrādājumu saudzīgi.
 - Pretējā gadījumā var tikt izraisīta izstrādājuma kļūme vai radīti savainojumi.
- Ja izstrādājums tiek uzstādīts neparastā vietā (vietā, kas pakļauta smalku putekļu, ķīmisku vielu, pārmērīgas temperatūras vai liela mitruma līmeņa ietekmei, vai vietā, kur izstrādājums tiks darbināts nepārtraukti ilgu laika periodu), tas var būtiski ietekmēt tā veiktspēju.
 - Ja vēlaties uzstādīt izstrādājumu šādā vietā, sazinieties ar uzņēmuma Samsung klientu apkalpošanas centru.
- Pirms ierīces salikšanas, novietojiet ierīci uz līdzenas un stabilas virsmas tā, lai ekrāns būtu uz leju.
 - Šis izstrādājums ir izliekts. Izdarot spiedienu uz izstrādājumu, kad tas atrodas uz līdzenas virsmas, izstrādājums var tikt sabojāts. Kad ierīce ir novietota uz virsmas ar ekrānu uz augšu vai uz leju, neizdariet uz to spiedienu.
- Tajā pašā sērija krāsa var atšķirties atkarībā no lieluma.

Darbība

Brīdinājums

- Izstrādājuma iekšpusē ir augsts spriegums. Nemēģiniet izjaukt, remontēt vai modificēt izstrādājumu.
 - Ja nepieciešams remonts, sazinieties ar uzņēmuma Samsung klientu apkalpošanas centru.
- Lai pārvietotu izstrādājumu, vispirms no tā atvienojiet visus kabeļus, tostarp strāvas kabeli.
- Ja izstrādājums rada divainu troksni, degšanas smaku vai dūmus, nekavējoties atvienojiet strāvas vadu un sazinieties ar uzņēmuma Samsung klientu apkalpošanas centru.
- Neļaujiet bērniem karāties izstrādājumā vai rāpties uz tā.
 - Bērni var tikt savainoti vai gūt nopietnus ievainojumus.
- Ja izstrādājums nokrīt vai ir bojāts tā ārējais ietvars, izslēdziet izstrādājumu un atvienojiet strāvas vadu. Pēc tam sazinieties ar uzņēmuma Samsung klientu apkalpošanas centru.
 - Turpinot lietot izstrādājumu, var tikt izraisīts ugunsgrēks vai elektriskās strāvas trieciens.
- Neatstājiet uz izstrādājuma smagus priekšmetus vai priekšmetus, kas piesaista bērnu uzmanību (piemēram, rotaļlietas, saldumus).
 - Bērnam mēģinot paņemt rotaļlietu vai saldumus, izstrādājums vai smagie priekšmeti var krist, izraisot nopietnus savainojumus.
- Zibens vai pērkona laikā izslēdziet izstrādājumu un atvienojiet strāvas vadu.
- Nemetiet uz izstrādājuma priekšmetus un negrūstiet to.
- Nepārvirojiet izstrādājumu, velkot to aiz strāvas vada vai cita kabeļa.
- Gāzes noplūdes gadījumā nepieskarieties izstrādājumam vai strāvas vadam. Nekavējoties izvēdiniet telpas.
- Nepārvirojiet un neceliet izstrādājumu, velkot to aiz strāvas vada vai cita kabeļa.
- Izstrādājuma tuvumā neglabājiet degošus aerosolus vai viegli uzliesmojošas vielas.
- Pārliedcinieties, vai galdauts un aizkari neaizsedz atveres.
 - Augstas iekšējās temperatūras dēļ var izcelties ugunsgrēks.
- Neievietojiet metāla priekšmetus (piemēram, irbuļus, monētas, matu spraudītes) vai viegli uzliesmojošus priekšmetus (piemēram, papīru, sērkociņus) izstrādājumā (piemēram, atverēs vai ievades/izvades portos).
 - Ja izstrādājumā nonāk ūdens vai kāds svešķermenis, izslēdziet izstrādājumu un atvienojiet strāvas vadu. Pēc tam sazinieties ar uzņēmuma Samsung klientu apkalpošanas centru.
- Novietojiet uz izstrādājuma šķidrums saturošus priekšmetus (piemēram, vāzes, podus, pudeles) vai citus metāla priekšmetus.
 - Ja izstrādājumā nonāk ūdens vai kāds svešķermenis, izslēdziet izstrādājumu un atvienojiet strāvas vadu. Pēc tam sazinieties ar uzņēmuma Samsung klientu apkalpošanas centru.
- Ap produktu neizmantojiet šķidros fumigatorus, kas satur ķīmikālijas, piemēram, insektu repelentus vai gaisa atsvaidzinātāju.
 - Ja tvaiks nonāk saskarē ar produkta virsmu vai iekļūst produktā, tas var izraisīt traipus vai nepareizu darbību.

Uzmanību

- Attēlojot ekrānā nemainīgu attēlu ilgāku laika periodu, tajā var izdegt pēcattēli vai parādīties bojāti pikseli.
 - Ja izstrādājumu neizmantojat ilgāku laiku, iestatiet ekrānam enerģijas taupīšanas režīmu vai kustīga attēla ekrānsaudzētāju.
 - Ja nelietosit izstrādājumu ilgāku laika periodu (piemēram, atvaļinājuma laikā), atvienojot strāvas vadu no kontaktligzdas.
 - Sakrājušies putekļi un karstums var izraisīt ugunsgrēku, elektriskās strāvas triecienu vai elektriskās strāvas noplūdi.
 - Izmantojiet izstrādājumu ar ieteicamo izšķirtspēju un frekvenci.
 - Pretējā gadījumā var pasliktināties redze.
 - Nenovietojiet maiņstrāvas/līdzstrāvas adapterus vienu uz otra.
 - Pirms maiņstrāvas/līdzstrāvas adaptera lietošanas noņemiet no tā plastmasas maisiņu.
 - Novērsiet ūdens iekļuvi maiņstrāvas/līdzstrāvas barošanas ierīcē un nepakļaujiet ierīci mitruma iedarbībai.
 - Var rasties elektriskās strāvas trieciens vai ugunsgrēks.
 - Nelietojiet izstrādājumu ārpus telpām, kur tas var tikt pakļauts lietus vai sniega iedarbībai.
 - Mazgājot grīdu, nesamitriniet maiņstrāvas/līdzstrāvas adapteri.
 - Nenovietojiet maiņstrāvas/līdzstrāvas adapteri blakus sildierīcēm.
 - Pretējā gadījumā var izcelties ugunsgrēks.
 - Glabājiet maiņstrāvas/līdzstrāvas adapteri labi vēdinātās telpās.
 - Ja maiņstrāvas/līdzstrāvas adapteris tiek novietots, karājoties pāri malai ar tā vada pieslēgvietu vērstu uz augšu, adapteri var iekļūt ūdens vai citi svešķermeņi un izraisīt kļūdainu adaptera darbību. Novietojiet maiņstrāvas/līdzstrāvas adapteri horizontālā stāvoklī uz galda vai grīdas.
- Neturiet izstrādājumu apgrieztu otrādi un nepārvietojiet to, turot aiz statīva.
 - Izstrādājums var nokrist un tikt sabojāts vai izraisīt ievainojumus.
 - Skatoties uz ekrānu no pārāk tuva atstatuma ilgāku laika periodu, var pasliktināties redze.
 - Izstrādājuma tuvumā neizmantojiet mitrinātājus vai krāsnis.
 - Lietojot izstrādājumu, ik stundu vismaz 5 minūtes atpūtiniet acis vai skatieties uz objektiem tālumā.
 - Ja izstrādājums tiek lietots ilgāku laika periodu, nepieskarieties ekrānam, jo tas ir karsts.
 - Sīkos piederumus glabājiet bērniem nepieejamā vietā.
 - Pielāgojot izstrādājuma leņķi, esiet uzmanīgs.
 - Jūsu roka vai pirksts var iesprūst un tikt savainots.
 - Novietojot izstrādājumu pārāk slīpā pozīcijā, tas var nokrist un radīt savainojumus.
 - Nenovietojiet uz izstrādājuma smagus priekšmetus.
 - Pretējā gadījumā var tikt izraisīta izstrādājuma kļūme vai radīti savainojumi.
 - Izmantojot austiņas, neieslēdziet pārāk lielu skaļumu.
 - Ja skaņa ir pārāk skaļa, varat sabojāt dzirdi.

Tīrīšana

Uz modeļiem ar gludi apstrādātu virsmu var rasties balti traipi, ja to tuvumā tiek lietots ultraskaņas viļņu mitrinātājs.

— Ja vēlaties veikt izstrādājuma iekšpusē tīrīšanu, sazinieties ar Samsung klientu apkalpošanas centru (tas ir maksas pakalpojums).

Nespieties izstrādājuma ekrānu ar rokām vai citiem priekšmetiem. Pretējā gadījumā var sabojāt ekrānu.

— Tīriet uzmanīgi, jo paneli un moderno šķidro kristālu displeja paneļa ārpusi var viegli saskrāpēt.

Tirot ievērojiet šādas darbības.

1 Izslēdziet izstrādājumu un datoru.

2 Atvienojiet strāvas vadu no izstrādājuma.

— Turiet strāvas kabeli aiz kontaktspraudņa un nepieskarieties kabelim ar mitrām rokām. Pretējā gadījumā var tikt izraisīts elektriskās strāvas trieciens.

3 Izstrādājuma slaucīšanai izmantojiet tīru, mīkstu un sausu drānu.

Samitriniet mīkstu drāniņu ūdenī, izgrieziet to un pēc tam izmantojiet to, lai noslaucītu izstrādājuma virsmu.

– Izstrādājuma tīrīšanai nelietojiet tīrīšanas līdzekli, kura sastāvā ir spirts, šķīdinātājs vai virsmaktīvā viela.

– Nesmidziniet ūdeni vai mazgāšanas līdzekli tieši uz izstrādājuma.

4 Kad tīrīšana ir pabeigta, pievienojiet izstrādājumam strāvas vadu.

5 Ieslēdziet izstrādājumu un datoru.

Pareiza poza izstrādājuma lietošanai



Lietojot izstrādājumu, ieņemiet pareizu pozu:

- Iztaisnojiet muguru.
- Starp ekrānu un acīm saglabājiet 45–50cm lielu attālumu un skatieties ekrānā, skatienu vērsot nedaudz uz leju.
- Acis pozicionējiet tieši iepretim ekrānam.
- Pielāgojiet leņķi tā, lai ekrānā neatspīdētu gaisma.
- Novietojiet apakšdelmus perpendikulāri augšdelmiem un vienā līmenī ar plaukstu augšpusi.
- Novietojiet elkoņus taisnā leņķī.
- Pielāgojiet izstrādājuma atrašanās augstumu, lai jūs varētu salocīt ceļus 90 grādu vai platākā leņķī, papēžus novietot uz grīdas un rokas — zemāk par sirds atrašanās līmeni.
- Veiciet acīm paredzētus vingrojumus vai mirkšķiniet biežāk acis; tas palīdzēs novērst acu nogurumu.

2. nodaļa

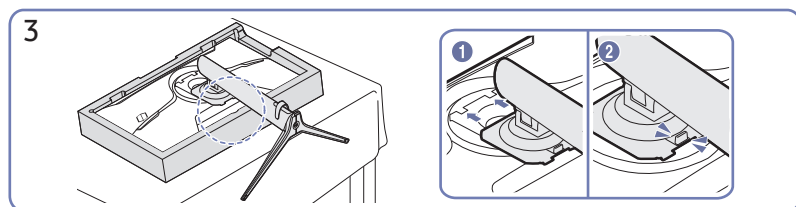
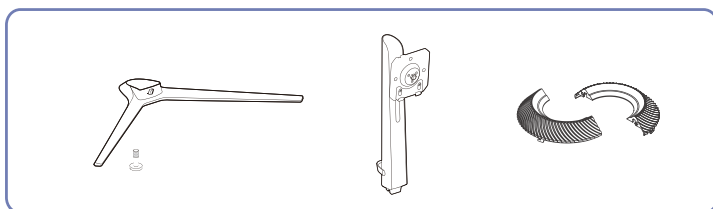
Sagatavošana

Instalēšana

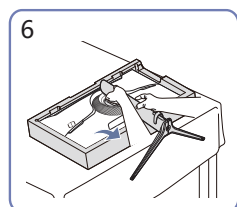
Statīva pievienošana

— Detaļu krāsa un forma var atšķirties no attēlos redzamās.

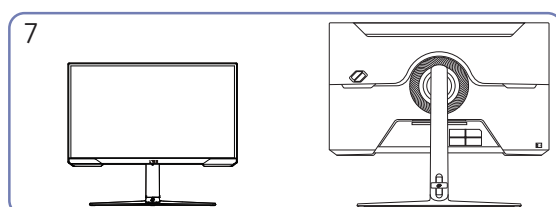
Lai uzlabotu izstrādājuma kvalitāti, tā specifikācijas var tikt mainītas bez iepriekšēja paziņojuma.



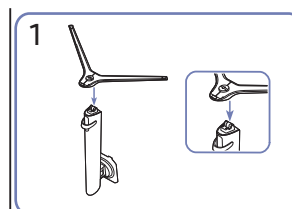
Turiet izstrādājuma aizmuguri, kā redzams attēlā. Spiediet salikto statīvu uz galvenā korpusa attēla bultiņu norādītajā virzienā.



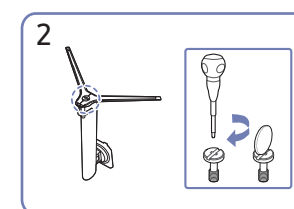
Novietojiet monitoru, kā parādīts attēlā.



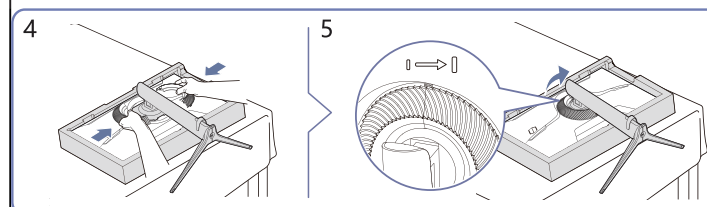
Pēc uzstādīšanas novietojiet monitoru stāvus.



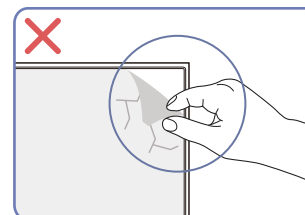
Novietojiet statīva pamatni uz statīva kakla, kā redzams attēlā. Pārbaudiet, vai statīva kakls ir cieši pievienots.



Cieši pievelciet savienojuma skrūves statīva pamatnes apakšā. Pievelciet lielo skrūvi komplekta vidusdaļā.



Piestipriniet dekorācijas pārsegu bultiņas virzienā un pagrieziet to pulksteņrādītāju kustības virzienā atbilstoši atzīmei.

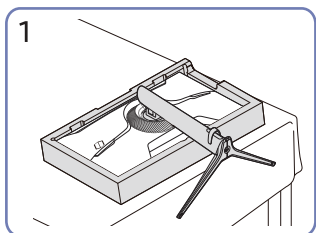


Uzmanību!

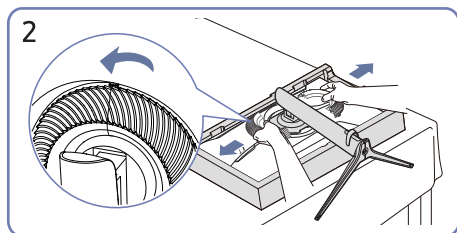
Patvaļīgi nenoņemiet paneļa plēvi. Ja tā nav redzama, ir ierobežots garantijas pakalpojums.

Statīva noņemšana

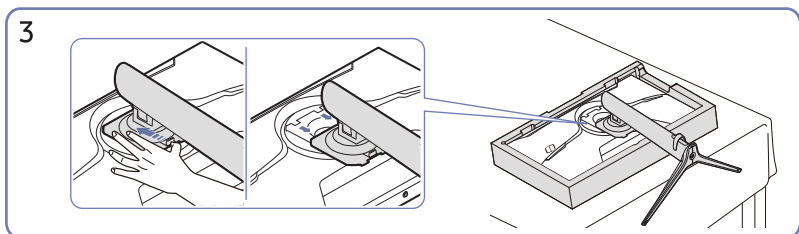
— Pirms statīva noņemšanas no izstrādājuma novietojiet izstrādājumu uz līdzenas un stabilas virsmas, ekrānu pavēršot uz leju.



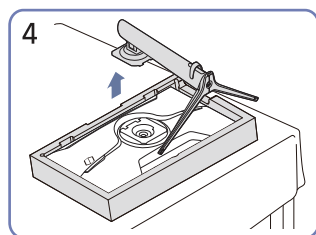
Novietojiet aizsardzības penolistirolu (spilventiņu), kas ietverts iepakojumā, uz grīdas un novietojiet izstrādājumu ar priekšpusi uz leju uz penolistirola, kā redzams attēlā. Ja penolistirols nav pieejams, izmantojiet biezu paklājiņu.



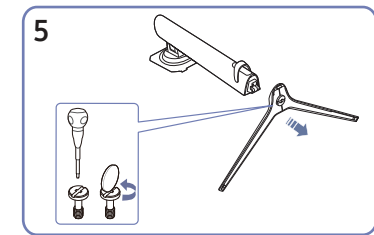
Pagrieziet dekora pārsegu pret pulksteni un noņemiet.



Turiet atbrīvošanas pogu un statīvu un velciet bultiņas virzienā.

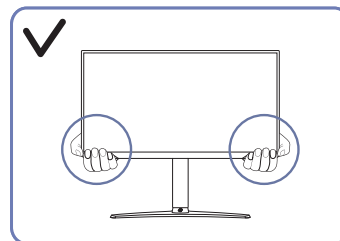


Novietojiet vertikāli, lai noņemtu to bultiņas virzienā.

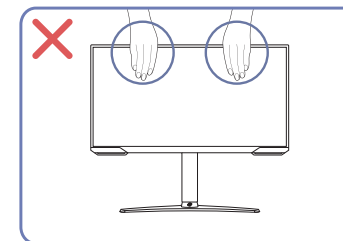


Izņemiet statīva savienotāju no statīva, velkot to bultiņas virzienā, kā parādīts attēlā.

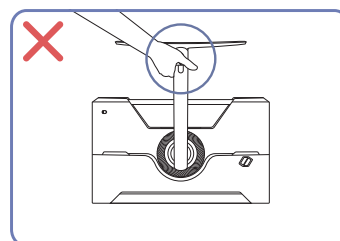
Piesardzības pasākumi izstrādājuma pārvietošanas laikā



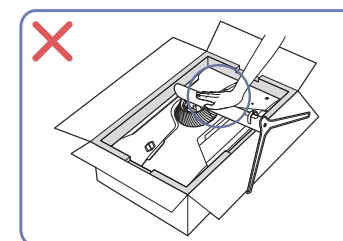
- Pārvietošanas laikā turiet izstrādājumu aiz tā apakšējiem stūriem vai malām.



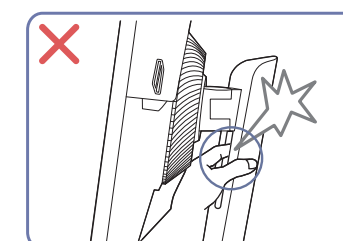
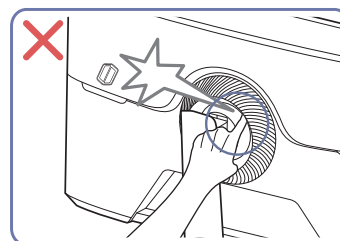
- Nespiediet tieši uz ekrāna.
- Pārvietojot izstrādājumu, neturiet to aiz ekrāna.



- Neturiet izstrādājumu augšpēdus tikai aiz statīva.



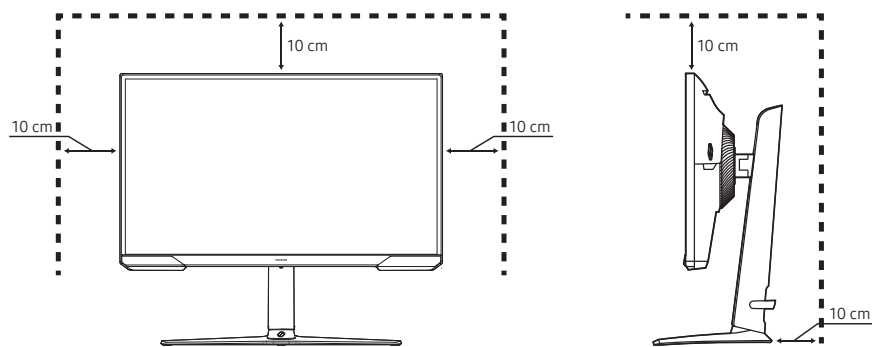
- Nespiediet izstrādājumu uz leju. Pretējā gadījumā izstrādājums var tikt sabojāts.



Vietas pārbaude ap izstrādājumu

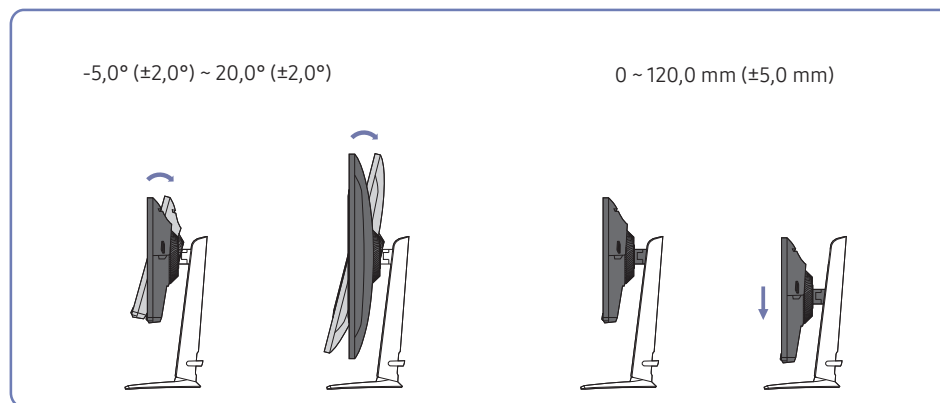
Uzstādot izstrādājumu, atstājiet pietiekami daudz vietas ventilācijai. Iekšējās temperatūras kāpums var izraisīt aizdegšanos un bojāt izstrādājumu. Uzstādot izstrādājumu, nodrošiniet pietiekami daudz brīvas vietas ap izstrādājumu, kā redzams attēlā.

— Izskats var atšķirties atkarībā no izstrādājuma.



Izstrādājuma slīpuma pielāgošana

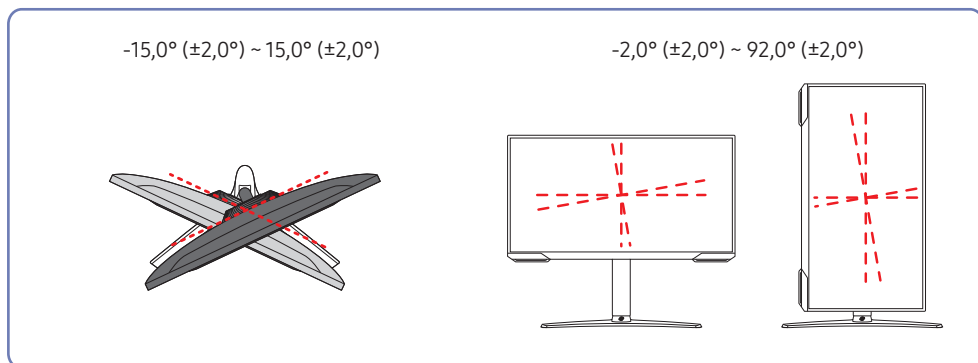
— Detaļu krāsa un forma var atšķirties no attēlos redzamās. Lai uzlabotu izstrādājuma kvalitāti, tā specifikācijas var tikt mainītas bez iepriekšēja paziņojuma.



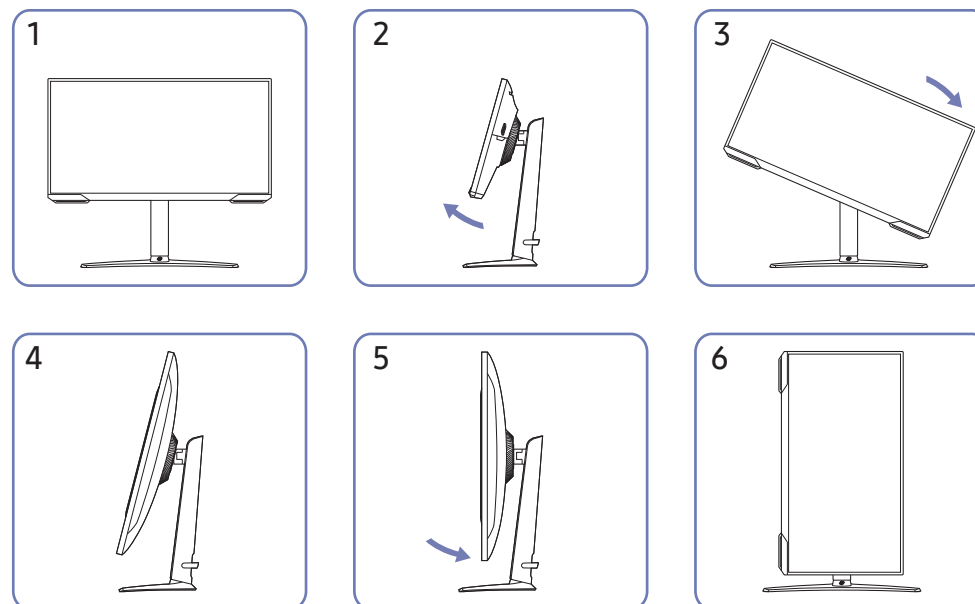
- Izstrādājuma slīpumu var pielāgot.
- Satveriet izstrādājumu aiz tā apakšējās daļas un uzmanīgi pielāgojiet slīpumu.
- Augstuma pielāgošanai ir noteikta pielāde. Pielāgojot monitora augstumu, ievērojiet pielādes robežas.

Izstrādājuma pagriešana

— Detaļu krāsa un forma var atšķirties no attēlos redzamās. Lai uzlabotu izstrādājuma kvalitāti, tā specifikācijas var tikt mainītas bez iepriekšēja paziņojuma.



Varat pagriezt izstrādājumu kā parādīts tālāk.

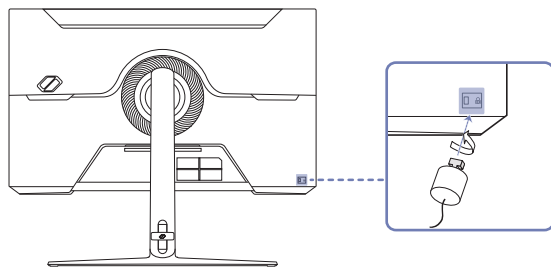


- Pirms izstrādājuma pagriešanas pārliecinieties, vai statīvs ir izvilckts līdz galam.
- Ja pagriezīsit izstrādājumu, pirms tam pilnībā neizvelkot statīvu, izstrādājuma stūris var atsisties pret zemi un tas var tikt bojāts.
- Negrieziet izstrādājumu pretēji pulksteņrādītāja virzienam. Pretējā gadījumā varat sabojāt izstrādājumu.
- Pagriežot izstrādājumu, esiet piesardzīgs, lai nesabojātu izstrādājumu, saskaroties ar citu priekšmetu vai statīvu.

Pretnozagšanas slēdzene

- Pretnozagšanas slēdzene ļauj droši izmantot šo izstrādājumu arī publiskās vietās.
- Bloķēšanas ierīces forma un bloķēšanas metode var atšķirties atkarībā no ražotāja. Plašāku informāciju skatiet rokasgrāmatās, kas iekļautas pretnozagšanas ierīces komplektācijā.

Lai bloķētu pretnozagšanas ierīci:

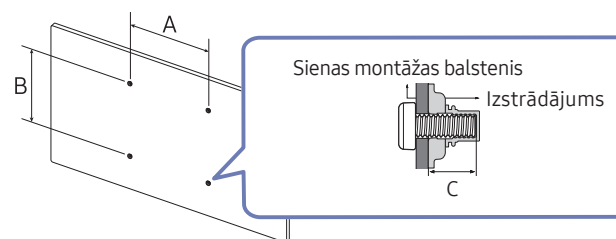


- 1 Piestipriniet pretnozagšanas ierīces kabeli pie kāda smaga objekta, piemēram, galda.
- 2 Izvelciet otra kabeļa galu cauri tā otrā galā esošajai cilpai.
- 3 Ievietojiet bloķēšanas ierīci pretnozagšanas slēdzenes slotā, kas atrodas izstrādājuma aizmugurē.
- 4 Nobloķējiet bloķēšanas ierīci.
 - Pretnozagšanas ierīci var iegādāties atsevišķi.
 - Plašāku informāciju skatiet rokasgrāmatās, kas iekļautas pretnozagšanas ierīces komplektācijā.
 - Pretnozagšanas ierīces var iegādāties pie elektronikas preču mazumtirgotājiem vai tiešsaistē.

Sienas montāžas komplekta specifikācijas (VESA)

— Sienas montāžas komplektu uzstādiet uz stabilas sienas perpendikulāri grīdai. Pirms uzstādāt sienas montāžas komplektu uz tādām virsmām kā, piemēram, ģipškartons, lūdzu, sazinieties ar tuvāko izplatītāju, lai saņemtu papildinformāciju. Ja uzstādīsiet izstrādājumu pie slīpas sienas, tas var nokrist un radīt nopietnus savainojumus. Samsung sienas montāžas komplektos ir iekļauta detalizēta uzstādīšanas rokasgrāmata un visas uzstādīšanai nepieciešamās detaļas.

- Neizmantojiet skrūves, kas ir garākas nekā standarta garums vai neatbilst VESA standarta skrūvju specifikācijām. Skrūves, kas ir par garu, var sabojāt izstrādājuma iekšpusi.
- Izmantojot sienas montāžas komplektu, kas nav norādītais izstrādājums, tā uzstādīšana var būt apgrūtināta.
- Sienas montāžas komplektiem, kas neatbilst VESA standarta skrūvju specifikācijām, skrūvju garums var atšķirties atkarībā no sienas montāžas komplekta specifikācijām.
- Nepievelciet skrūves pārāk stingri. Tādējādi var sabojāt izstrādājumu vai arī tas var nokrist un izraisīt savainojumus. Uzņēmums Samsung neuzņemas atbildību par šādiem negadījumiem.
- Uzņēmums Samsung neuzņemas atbildību par izstrādājuma bojājumiem vai savainojumiem, kas radušies, ja ticis izmantots sienas montāžas komplekts, kas nav VESA ražojums, vai ja lietotājs nav ievērojis izstrādājuma uzstādīšanas instrukcijas.
- Neuzstādiet izstrādājumu slīpumā, kas pārsniedz 15 grādus.
- Sienas montāžas komplektu standarta izmēri ir norādīti tālāk tabulā.

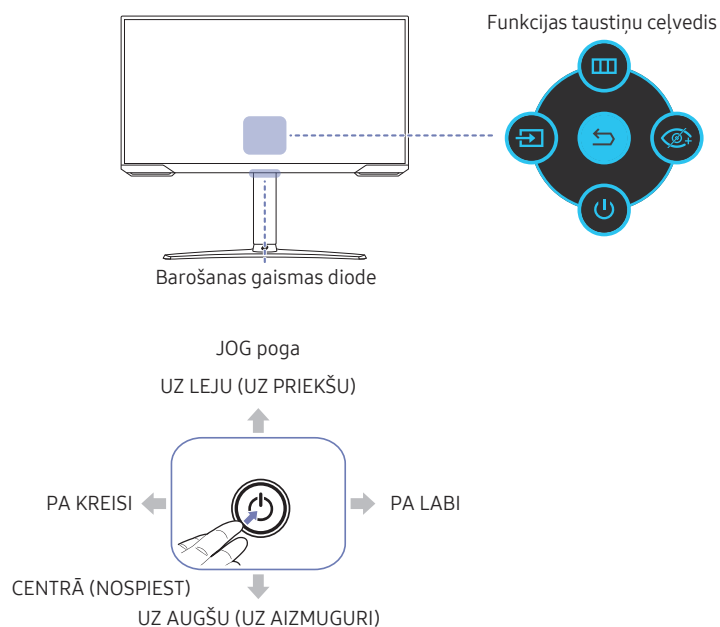







Modeļa nosaukums	VESA skrūvju caurumu izmēri (A*B) milimetros	C	Standarta skrūve	Daudzums
S24DG30*				
S27DG30*	100,0 x 100,0	8,5 ~ 10,0 mm	M4	4
S32DG30*				

— Neuzstādiet sienas montāžas komplektu, ja izstrādājums ir ieslēgts. Tas var izraisīt elektrošoku kā rezultātā var rasties savainojumi.

Vadības panelis

— Detaļu krāsa un forma var atšķirties no attēlos redzamās. Lai uzlabotu izstrādājuma kvalitāti, tā specifikācijas var tikt mainītas bez iepriekšēja paziņojuma.



Daļas	Apraksts
JOG poga	Vairākvirzienu poga, kas palīdz pārvietoties izvēlnēs.
Strāvas gaismas diode	Šī gaismas diode ir strāvas statusa indikators. — Strāvas gaismas diodes darbību var iespējot vai atspējot izvēlnes ekrānā. (☰ → System → Power LED On)
Funkciju taustiņu norādījumi	Lai izmantotu funkciju taustiņu norādījumus, nospiediet pogu JOG, kad ekrāns ir ieslēgts. — Kad monitorā nav redzama ekrāna izvēlne, poga JOG ir jāizmanto, kā norādīts tālāk. — UZ AUGŠU (UZ AIZMUGURI) vai UZ LEJU (UZ PRIEKŠU): maina Brightness , Contrast un Sharpness iestatījumus. — Pa kreisi: maina ievades avotu. — Pa labi: maina skaļuma iestatījumu. — NOSPIEDIET (ENTER): Atlasītais vienums tiks izmantots.
 Source	Mainiet ievades avotu. Mainot ievades avotu, ekrāna augšējā kreisajā stūrī tiek parādīts ziņojums.
 Menu	Atver galveno ekrāna izvēlni.
 Eye Saver Mode	Iespējo Eye Saver Mode (Acu saudzēšanas režīms).
 Power Off	Izslēdziet izstrādājumu.
 Return	Izejiet no izvēlnes lapas.

3. nodaļa

Avota ierīces pievienošana un izmantošana

Pirms izstrādājuma pievienošanas izlasiet tālāk sniegto informāciju.

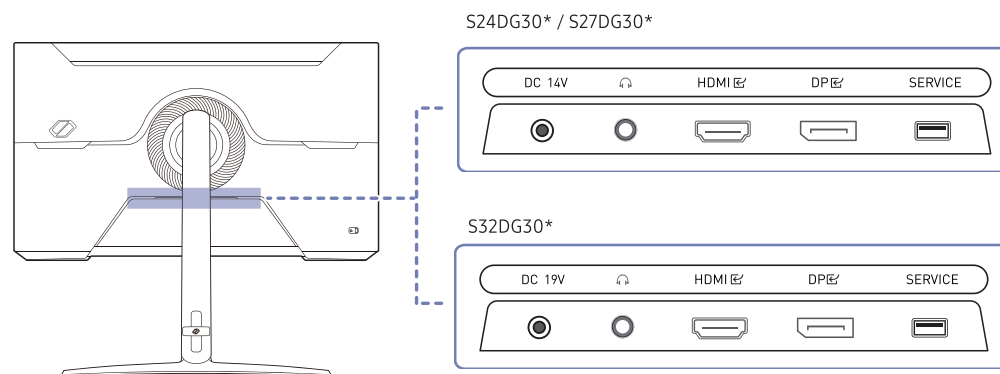
- 1 Pirms izstrādājuma pievienošanas pārbaudiet komplektācijā iekļauto signāla kabeļu abu portu formu un izstrādājuma un ārējās ierīces portu formu un atrašanās vietas.
- 2 Pirms izstrādājuma pievienošanas atvienojiet strāvas kabelus no izstrādājuma un ārējās ierīces, lai novērstu izstrādājuma bojājumus, ko var izraisīt īssavienojums vai pārspriegums.
- 3 Kad visi signāla kabeļi ir pareizi pievienoti, vēlreiz pievienojiet strāvas kabelus izstrādājumam un ārējai ierīcei.
- 4 Kad pievienošana ir pabeigta, izlasiet rokasgrāmatu, lai iepazītos ar izstrādājuma funkcijām, piesardzības pasākumiem un citu informāciju, kas ir jāzina, lai izstrādājumu lietotu pareizi.
- 5 Lai izmantotu mūsu izstrādājumu maksimālās specifikācijas, pārbaudiet izmantotās kabeļa versijas atbalsta specifikācijas.

— Pievienošanas detaļas var atšķirties atkarībā no izstrādājuma.

— Atkarībā no izstrādājuma tajā pieejamie porti var atšķirties.

Pieslēgvietas

— Pieejamās funkcijas dažādiem izstrādājuma modeļiem var atšķirties. Detaļu krāsa un forma var atšķirties no attēlos redzamās. Lai uzlabotu izstrādājuma kvalitāti, tā specifikācijas var tikt mainītas bez iepriekšēja paziņojuma. Skatiet iegādāto izstrādājumu.



Pieslēgvietā	Apraksts
DC14V/DC19V	Maiņstrāvas/līdzstrāvas adaptera pievienošanas vieta.
	Savienojuma izveide ar izvades ierīci, piemēram, austiņām vai radioaustiņām.
	Avota ierīces pievienošanai, izmantojot HDMI kabeli vai HDMI-DVI kabeli.
	Savieno ar datoru, izmantojot DP kabeli.
SERVICE	Lai jauninātu programmatūru, izmantojiet USB atmiņu.

Datora pievienošana un lietošana

Atlasiet savam datoram piemērotāko savienojuma metodi.

Savienojuma izveide, izmantojot HDMI kabeli



- Ieteicams izmantot HDMI kabeli, kas nodrošināts kā komponents. Ja tas nav nodrošināts, HDMI kabeļu savienojumiem noteikti izmantojiet apstiprinātu kabeli. Ja izmantosiet neapstiprinātu HDMI kabeli, var pazemināties attēla kvalitāte.

Savienojuma izveide, izmantojot HDMI-DVI kabeli



- Audio funkcija netiek atbalstīta, ja avota ierīce ir pievienota, izmantojot HDMI-DVI kabeli.
- Izmantojot HDMI-DVI kabeli, optimālā izšķirtspēja, iespējams, nav pieejama.

Savienojuma izveide, izmantojot DP kabeli



- Ieteicams izmantot DP kabeli, kas nodrošināts kā piederums. Ja tas nav nodrošināts, noteikti izmantojiet DP kabeli līdz 1,5 m.
- Izmantojiet VESA sertificētu DP1.2 vai jaunākas versijas kabeli un tā elektriskā savienojuma tipu.

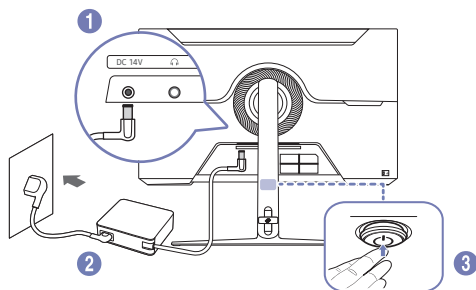
Austiņu vai radioaustiņu pievienošana



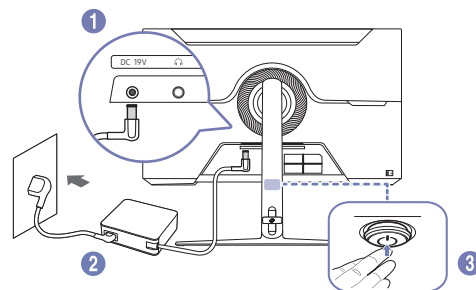
- Ja skaņas aktivizēšanai izmantojat HDMI-HDMI vai DP kabeli, lietojiet austiņas vai radioaustiņas.
- Austiņu vai radioaustiņu ligzda atbalsta tikai 3 vadu TRS (tip-ring-sleeve) tipu.

Pievienošana elektrotīklam

S24DG30* /S27DG30*



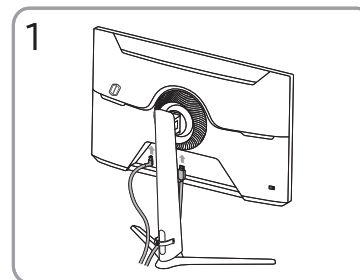
S32DG30*



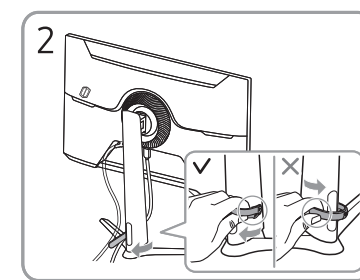
- 1 Pievienojiet strāvas kabeli maiņstrāvas/līdzstrāvas adapterim. Pēc tam pievienojiet maiņstrāvas/līdzstrāvas adapteri izstrādājuma aizmugurē esošajai DC 19V pieslēgvietai.
– Atkarībā no modeļa adapteru nominālais jaudas patēriņš var atšķirties. Izmantojiet adapteri, kas atbilst modeļa enerģijas patēriņa specifikācijai.
- 2 Pēc tam pievienojiet barošanas kabeli barošanas kontaktligzdai.
- 3 Nospiediet JOG pogu izstrādājuma apakšā, lai ieslēgtu izstrādājumu.

— Ieejas spriegums tiek pārslēgts automātiski.

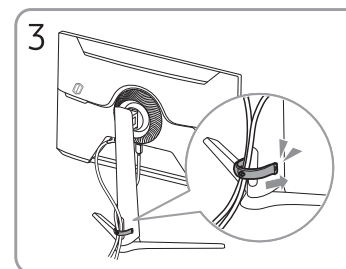
Kabeļu sakārtošana



Pievienojiet atbilstošos kabeļus.



Velciet STATĪVA KABEĻA TURĒTĀJA labo pusi, lai noņemtu to no statīva. Velkot ar spēku, var sabojāt STATĪVA KABEĻA TURĒTĀJA kreiso pusi.



Ievietojiet kabeļus statīva kabeļu turētājā (STATĪVA KABEĻA TURĒTĀJS), lai sakārtotu kabeļus, kā parādīts attēlā.

Salikšana ir pabeigta.

Optimālas izšķirtspējas iestatīšana

Ieslēdzot izstrādājumu pirmo reizi pēc tā iegādes, tiks parādīts informatīvais ziņojums par optimālākās izšķirtspējas iestatīšanu.

Informatīvajā ziņojumā izvēlieties valodu un nomainiet datora izšķirtspēju uz optimālo iestatījumu.

- Ja optimālākā izšķirtspēja nav izvēlēta, ziņojums pēc noteikta laika tiks parādīts trīs reizes, pat ja izstrādājums tiks atkārtoti izslēgts un ieslēgts.
- Ja vēlaties iestatīt datora optimālo izšķirtspēju, lūdzu, skatiet sadaļu (Jautājumi un atbildes) → “Kā es varu mainīt izšķirtspēju?”
- Atsvaidzes intensitāti varat pielāgot atbilstoši ekrāna izšķirtspējai, ekrāna izvēlnē izvēlieties **Game** → **Refresh Rate**.
- Lai iespējotu maksimālo atsvaidzes intensitāti, izvēlieties funkcijas **FreeSync** iestatījumu **On** vai funkcijas **Refresh Rate** iestatījumu **180Hz**.


Grafikas kartes, kas atbalsta HDR10 režīmu

HDR10 režīmam var piekļūt tikai Windows 10 sistēmās, ja tiek izmantotas grafikas kartes, kas atbalsta Play Ready 3.0 digitālā satura tiesību pārvaldību (aizsargātam HDR saturam). Lai lietotu HDR10 režīmu, izmantojiet tālāk norādītās grafikas kartes.

- NVIDIA GeForce 1000 series vai jaunāku
 - AMD Radeon™ RX 400 series vai jaunāku
 - Intel UHD Graphics 600 series vai jaunāku
- Ieteicams izmantot grafikas kartes, kas atbalsta aparatūriskas paātrināšanas 10 bitu video satura dekodēšanu HDR video kodekiem.

4. nodaļa


Menu

Funkcijas taustiņu ceļvedis → 

— Pieejamās funkcijas dažādiem izstrādājuma modeļiem var atšķirties. Detaļu krāsa un forma var atšķirties no attēlos redzamās. Lai uzlabotu izstrādājuma kvalitāti, tā specifikācijas var tikt mainītas bez iepriekšēja paziņojuma.

Game

2.	3.	Apraksts
Refresh Rate		<p>Mainiet ekrāna atsvaidzes intensitāti. Augstāka atsvaidzes intensitāte var samazināt acu sasprindzinājumu.</p> <ul style="list-style-type: none">• 60 Hz / 120 Hz / 180 Hz <p>— Šī izvēlne nav pieejama, kad ir iestatīts FreeSync.</p> <p>— Mainot Refresh Rate, ekrāns var mirgot, kas ir atkarīgs no datora grafiskās kartes.</p> <p>— Funkcija ir pieejama datorā, kas aprīkots ar grafisko karti, kas var mainīt atsvaidzes intensitāti. Tā nav pieejama ierīcēs (piemēram, AV ierīcēs) ar fiksētām atsvaidzes intensitātes vērtībām. Ja funkcija ir piemērota, ekrānam var būt kļūmes.</p> <p>— Ja funkcija Refresh Rate tiek izmantota un teksts, kas redzams datora ekrānā, ir izplūdis vai bojāts, tad risiniet problēmu, mainot datora ekrāna izšķirtspēju uz ieteikto izšķirtspēju.</p>
Response Time		<p>Paātrina paneļa reakcijas ātrumu, lai padarītu video dzīvīgāku un dabīgāku.</p> <p>— Vislabāk ir iestatīt Response Time uz Standard vai Faster, kad neskatāt filmu vai spēli.</p> <p>— Šī izvēlne nav pieejama, kad ir iestatīts FreeSync.</p> <p>— Kad Eye Saver Mode ir iestatīts uz Low vai High, izvēlne Extreme (MBR) ir atspējota.</p> <p>— Izvēlne Extreme (MBR) ir pieejama tikai tad, kad Refresh Rate ir iestatīts uz 180 Hz.</p>

2.	3.	Apraksts
FreeSync		<p>Tehnoloģija FreeSync ir risinājums, kas novērš ekrāna pārrāvumus bez visiem ierastajiem kavējumiem un latentuma. FreeSync var darbināt, kad izmantojat AMD grafisko karti ar FreeSync atbalstošu risinājumu.</p> <p>Papildinformāciju skatiet FreeSync (AMD grafiskajai kartei). lpp.</p>
Screen Size		<p>Atlasiet vislabākos ekrāna izmērus un attiecību.</p> <p>Režīmā PC</p> <ul style="list-style-type: none"> • Auto: parāda attēlu atbilstoši ievades avota proporcijām. • Wide: parāda attēlu pilnekrānā neatkarīgi no ievades avota proporcijām. <p>Režīmā AV</p> <ul style="list-style-type: none"> • 4:3: parāda attēlu ar proporcijām 4:3. Piemērots video un standarta apraidēm. • 16:9: parāda attēlu ar proporcijām 16:9. • Screen Fit: parāda attēlu ar sākotnējām proporcijām bez ap griešanas. <p>— Funkcija, iespējams, netiek atbalstīta atkarībā no monitoram nodrošinātās pieslēgvietas.</p> <p>— Režīma Screen Size maiņa ir pieejama, kad panākti tālāk norādītie apstākļi.</p> <ul style="list-style-type: none"> — Ievades avots ir 480p, 576p, 720p vai 1080p, kas monitorā ir redzams normāli (ne visi modeļi atbalsta visus šos signālus). — To var iestatīt tikai tad, kad ārējā ievade ir pievienota, izmantojot HDMI/ DP un PC/AV Mode ir iestatīts uz AV.
Black Equalizer		<p>Regulē tumšo apgabalu spilgtumu.</p> <p>Kad vērtība pietuvojas 1, ekrāna tumšākie apgabali kļūst gaišāki, atvieglojot iespēju atrast ienaidniekus spēles laikā. Lai spēles laikā vieglāk atrastu ienaidniekus, izmantojiet mazāku vērtību.</p> <p>Kad vērtība pietuvojas 20, ekrāna tumšākie apgabali kļūst tumšāki un kontrasts palielinās.</p> <p>— Šī izvēlne nav pieejama, kad iespējots Eye Saver Mode.</p>
Virtual Aim Point		<ul style="list-style-type: none"> • Off: Virtual Aim Point nav pieejams, kamēr Off ir atlasīts. • : Varat atlasīt vēlamo mērķa vietu. • Reset Position: atjauno mērķa vietas pozīciju uz noklusējumu.

Picture

2.

Picture Mode

3.

Apraksts

Šī izvēlne nodrošina optimālu attēla kvalitāti, kas piemērota videi, kurā monitors tiek izmantots.

— Šī izvēlne nav pieejama, kad iespējots **Eye Saver Mode**.

Režīmā PC

- **Custom**: Pielāgo ekrāna iestatījumus.
- **FPS**: Palielina FPS (Pirmās personas šaušanas) spēļu ekrāna tumšo apgabalu spilgtumu. Šis režīms FPS (Pirmās personas šaušanas) spēļu laikā palielina pretinieku redzamību.
- **RTS**: Palielina krāsu temperatūru un kontrasta intensitāti, lai uzlabotu RTS (Reāllaika stratēģijas) spēļu ekrānu un minikarti.
- **RPG**: Šis režīms ir optimizēts RPG (Lomu spēļu) spēles ekrāna 3D grafikai un tūlītējai ziņojumapmaiņai.
- **AOS**: Palielina kontrasta intensitāti, lai iegūtu attēla kvalitāti, kas optimizēta AOS (Aeon Of Strife) spēles ekrānam.
- **Cinema**: iegūstiet monitora spilgtumu un asumu, kas piemērots video un DVD satura baudīšanai.
- **Dynamic Contrast**: iegūstiet balansētu spilgtumu, automātiski pielāgojot kontrastu.

Režīmā AV

Kad ārējā ievade ir pievienota, izmantojot HDMI/DP, un **PC/AV Mode** ir iestatīts uz **AV**, **Picture Mode** ir attēla iestatījumi (**Dynamic**, **Standard**, **Movie** un **Custom**), kas iepriekš iestatīti rūpnīcā. Varat aktivizēt **Dynamic**, **Standard**, **Movie** vai **Custom**. Varat atlasīt **Custom**, kas automātiski aktivizē personalizētos attēla iestatījumus.

- **Dynamic**: atlasiet šo režīmu, lai skatītu asākus attēlus nekā režīmā **Standard**.
- **Standard**: atlasiet šo režīmu, kad ir gaiša apkārtējā vide.
- **Movie**: atlasiet šo režīmu, kad ir tumša apkārtējā vide. Tiks taupīta enerģija un samazināts acu nogurums.
- **Custom**: atlasiet šo režīmu, kad vēlaties pielāgot attēlu atbilstoši savām vēlmēm.

— Funkcija **Picture Mode** ir aktivizēta tikai noteiktai **AV** izšķirtspējai, piemēram, 720p pie 60 Hz un 1080p pie 60 Hz.

2.	3.	Apraksts
Brightness		<p>Pielāgo visu ekrānu, lai padarītu gaišāku vai tumšāku. (Diapazons: 0~100)</p> <p>Augstāka vērtība attēlu padara spilgtāku.</p> <p>— Šī izvēlne nav pieejama, kad iespējots Eye Saver Mode.</p>
Contrast		<p>Pielāgo kontrastu starp objektiem un fonu. (Diapazons: 0~100)</p> <p>Augstāka vērtība palielina kontrastu, padarot objektu skaidrāku.</p>
Sharpness		<p>Objektu ārējo kontūru padara skaidrāku vai izplūdušāku. (Diapazons: 0~100)</p> <p>Augstāka vērtība padara objektus skaidrākus.</p>
Color		<p>Pielāgo ekrāna toni.</p> <ul style="list-style-type: none"> • Color Tone: atlasiet krāsu toni, kas labāk atbilst skatīšanās prasībām. <p>— Kad ārējā ievade ir pievienota, izmantojot HDMI/DP, un PC/AV Mode ir iestatīts uz AV (720 P pie 60 Hz un 1080 P pie 60 Hz), Color Tone ir četri krāsu temperatūras iestatījumi (Cool, Normal, Warm un Custom).</p> <ul style="list-style-type: none"> • Red: pielāgo sarkanā piesātinājuma līmeni. Vērtības, kas tuvākas 100, nozīmē lielāku krāsu intensitāti. • Green: pielāgo zaļā piesātinājuma līmeni. Vērtības, kas tuvākas 100, nozīmē lielāku krāsu intensitāti. • Blue: pielāgo zilā piesātinājuma līmeni. Vērtības, kas tuvākas 100, nozīmē lielāku krāsu intensitāti. • Gamma: pielāgo spilgtuma vidējo līmeni. • Saturation: pielāgo piesātinājuma līmeni. Vērtības, kas tuvākas 100, nozīmē lielāku krāsu intensitāti. <p>— Šī izvēlne nav pieejama, kad iespējots Eye Saver Mode.</p> <p>— Šī izvēlne nav pieejama, kad režīms Picture Mode ir iestatīts uz režīmu Cinema.</p> <p>— Šī izvēlne nav pieejama, kad iespējots Dynamic Contrast.</p>

2.

3.

Apraksts

Black Level

Ja monitoram pievienots DVD atskaņotājs vai pierīces utt., izmantojot HDMI, atkarībā no pievienotās avota ierīces rodas attēla kvalitātes pasliktināšanās (kontrasta/krāsu, melnā līmenis utt. pasliktināšanās).

Šajā gadījumā var izmantot **Black Level**, lai pielāgotu attēla kvalitāti.

- **Auto**: Atlasiet šo režīmu, ja vēlaties, lai **Normal** vai **Low** tiktu automātiski atlasīts atkarībā no signāla.
- **Normal**: Atlasiet šo režīmu, ja nav kontrasta intensitātes samazinājuma.
- **Low**: Atlasiet šo režīmu, lai samazinātu melno līmeni un palielinātu balto līmeni, ja ir kontrasta intensitātes samazinājums.

— Šī funkcija ir pieejama tikai režīmā **HDMI**.

— **Black Level**, iespējams, nav saderīgs ar dažām avota ierīcēm.

— Funkcija **Black Level** ir aktivizēta tikai noteiktai AV izšķirtspējai, piemēram, 720P pie 60 Hz un 1080P pie 60 Hz.

— Pielāgojiet **Black Level**, jo attēlu kvalitāte var atšķirties atkarībā no ārējās ierīces.

Eye Saver Mode

Iestatiet optimālu attēla kvalitāti, kas piemērota acs atpūtināšanai.

TÜV Rheinland "Low Blue Light Content" (Zems zilā apgaismojuma saturs) ir izstrādājuma sertifikācija, kas atbilst zemāka zilās gaismas līmeņa prasībām. Kad **Eye Saver Mode** ir "High", zilā gaisma, kuras viļņa garums ir aptuveni 400 nm, samazinās un nodrošina optimālu attēla kvalitāti, kas piemērota acs atpūtināšanai. Dažreiz zilās gaismas līmenis ir zemāks par noklusējuma iestatījumu un ir TÜV Rheinland pārbaudīts un sertificēts, tādējādi atbilst TÜV Rheinland standartam "Zems zilā apgaismojuma saturs".


Tehnoloģija Flicker-Free (Bez mirgoņas)




Monitors pieņem tehnoloģiju Flicker-Free (Bez mirgoņas), kas likvidē ar aci redzamo mirgoņu, nodrošina ērtu skatīšanās pieredzi un neļauj lietotājiem ciest no acu piepūles un noguruma.


OnScreen Display

2.	3.	Apraksts
Language		<p>Varat iestatīt izvēlņu vienumu attēlošanas valodu.</p> <ul style="list-style-type: none">— Attiecas tikai uz izvēlņu attēlošanas logiem.— Nav piemērojams citām datora funkcijām.
Display Time		<p>Ja OSD netiek pielāgota laika periodam, OSD pazudīs automātiski.</p> <p>Display Time ir funkcija OSD automātiskās pazušanas laika iestatīšanai.</p>

System

2.	3.	Apraksts
 Volume		<p>Pielāgo Volume JOG pogas kontroli PA KREISI / PA LABI.</p> <ul style="list-style-type: none">— Lai aktivizētu funkciju Mute, piekļūstiet Volume kontroles ekrānam, pēc tam izmantojiet JOG pogu, lai pārvietotu fokusu uz leju. Lai deaktivizētu funkciju Mute, piekļūstiet Volume kontroles ekrānam, pēc tam palieliniet vai samaziniet Volume.
Eco Saving Plus		<p>Funkcija Eco Saving Plus (Eco enerģijas taupīšana plus) samazina enerģijas patēriņu, kontrolējot elektrisko strāvu, ko izmanto monitora panelis.</p> <ul style="list-style-type: none">— Šī izvēlne nav pieejama, kad iespējots Eye Saver Mode (Acu saudzēšanas režīms). <ul style="list-style-type: none">• Off: deaktivizē funkciju Eco Saving Plus (Eco enerģijas taupīšana plus).• Auto: ar šo iestatījumu enerģijas patēriņš automātiski tiek samazināts par aptuveni 10%. (Enerģijas patēriņa samazinājums atkarīgs no klienta ekrāna spilgtuma apstākļiem.)• Low: ar noklusējuma iestatījumu enerģijas patēriņš tiek samazināts par 25%.• High: ar noklusējuma iestatījumu enerģijas patēriņš tiek samazināts par 50%.

2.	3.	Apraksts
Off Timer Plus	Off Timer	<ul style="list-style-type: none"> • Off Timer: ieslēdziet režīmu Off Timer (Izslēgšanas taimeris). • Turn Off After: izslēgšanas taimeris var iestatīt diapazonā no 1 līdz 23 stundām. Monitors tiek automātiski izslēgts, kad paiet noteiktais stundu skaits. <ul style="list-style-type: none"> — Šī opcija ir pieejama tikai tad, kad Off Timer ir iestatīts uz On. — Dažu reģionu tirgum paredzētajiem monitoriem Off Timer ir iestatīts automātiski aktivizēties 4 stundas pēc monitora ieslēgšanas. Tas tiek darīts saskaņā ar strāvas padeves noteikumiem. Ja nevēlaties aktivizēt taimeris, atveriet  → System → Off Timer Plus un iestatiet Off Timer uz Off.
	Eco Timer	<ul style="list-style-type: none"> • Eco Timer: ieslēdz režīmu Eco Timer (Eko taimeris). • Eco Off After: Eco Off After (Eko izslēgšana pēc) var iestatīt no 10 minūtēm līdz 180 minūtēm. Monitors tiek automātiski izslēgts, kad paiet noteiktais laiks. <ul style="list-style-type: none"> — Šī opcija ir pieejama tikai tad, kad Eco Timer ir iestatīts uz On.
PC/AV Mode		<p>PC/AV Mode iestatīšana uz AV. Attēla lielums tiks palielināts.</p> <p>Šī opcija ir svarīga, kad skatāties filmas.</p> <ul style="list-style-type: none"> — Atbalstīti tikai monitori ar displeja attiecību 16:9 vai 16:10. — Ja izstrādājumam ir ieslēgts režīms HDMI, DisplayPort un ekrānā ir redzams Check signal Cable, nospiediet JOG pogu, lai atvērtu ekrānu Function Key Guide (Funkciju taustiņu norādījumi), un pēc tam atlasiet  → System → PC/AV Mode → HDMI, DisplayPort → PC vai AV.
DisplayPort Ver.		<p>Atlasiet DisplayPort.</p> <ul style="list-style-type: none"> — Nepareizi iestatījumi var radīt ekrānā tukšumu. Ja tā notiek, pārbaudiet ierīces specifikācijas. — Ja DisplayPort Ver. iestata uz 1.1, DisplayPort 1.1 protokola joslas platuma ierobežojumam grafisko karšu faktiskā maksimālā atsvaidzes intensitāte nevar sasniegt 180 Hz līmeni. — Ja dators ir pārslēgts BIOS režīmā un BIOS ekrāns netiek parādīts, atveriet šādu ceļu un atlasiet režīmu.  → System → DisplayPort Ver..
Auto Source Switch		<p>Pēc aktivizēšanas jauns pievienots avots ir redzams automātiski.</p> <ul style="list-style-type: none"> — Šī funkcija netiek atbalstīta atkarībā no modeļa vai ģeogrāfiskā apgabala.
Key Repeat Time		<p>Vada pogas atbildes ātrumu, kad tiek nospiesta poga.</p> <p>Acceleration, 1 sec vai 2 sec var atlasīt. Ja ir atlasīts No Repeat, komanda atbild tikai vienreiz pēc pogas nospiešanas.</p>
Power LED On		<p>Konfigurē iestatījumus, lai iespējotu vai atspējotu barošanas gaismas diodi monitora apakšpusē.</p> <ul style="list-style-type: none"> • Working: Barošanas gaismas diode ir ieslēgta, kad monitors ir ieslēgts. • Stand-by: barošanas gaismas diode ir ieslēgta, kad monitors ir izslēgts.
Self Diagnosis		<p>Veiciet paštestu, kad rodas problēmas ar monitora attēlu.</p> <ul style="list-style-type: none"> — Nekad neizslēdziet strāvu un nemainiet ievades avotu pašdiagnotikas laikā. Ja iespējams, mēģiniet nepārtraukt testu

2.	3.	Apraksts
Software Update		<p>Atjauniniet programmatūru, izmantojot USB ierīces atjauninājuma failu.</p> <ol style="list-style-type: none"> 1 Saglabājiet atjauninājuma failu (.bin formātā), kuru no Samsung tīmekļa vietnes (http://www.samsung.com/sec) lejupielādējāt, USB krātuve ierīcē. 2 Pievienojiet USB ierīci monitora pieslēgvietai SERVICE. Atlasiet  → System → Software Update. 3 Izpildiet ekrāna norādījumus, lai turpinātu atjauninājumu. 4 Monitors pēc atjaunināšanas tiks automātiski izslēgts un atkal ieslēgts. 5 Atvienojiet strāvas vadu no kontaktligzdas un pēc tam pēc izslēgšanas atkal pievienojiet. <ul style="list-style-type: none"> — Lai veiktu programmatūras atjauninājumu, izmantojot USB atmiņas ierīci, vispirms formatējiet USB atmiņas ierīci FAT32 failu sistēmā. — Kad veicat atjauninājumu, nodrošiniet, ka saknes direktoriā ir saglabāts tikai viens BIN fails (.bin). — Ja ziņojums No update files found on your USB device. Please check your USB device and try again. ir redzams, tas, iespējams, ir tālāk norādīto iemeslu dēļ. <ul style="list-style-type: none"> — USB atmiņa nav savienota pieslēgvietu SERVICE. — Failiem pievienotajā USB atmiņā nav saderīgu formātu. — Pievienotajā USB atmiņā nav atrasti derīgi atjauninājuma faili. (Atmiņas ierīcē nav saglabāti atjauninājuma faili vai failu nosaukumi ir nepareizi.) — Neizslēdziet monitoru, kamēr nav pabeigta jaunināšana. Cik vien iespējams, novērsiet atjauninājumu pārtraukšanu. Ja atjauninājums tiek pārtraukts, parasti monitorā tiek atjaunota iepriekšējā versija. — Tā nav ar monitoru saistīta problēma, jo ekrāns USB atjaunināšanas laikā var mirgot zaļā krāsā, ja ir pievienots DVI-HDMI pārveidotājs. Programmatūras atjaunināšana tiek veikta kā ierasts. Attiecīgi pagaidiet, līdz atjaunināšana ir pabeigta.
Reset All		<p>Atgriež visus monitora iestatījumus uz rūpnīcas noklusējuma iestatījumu.</p>

Information

Skatiet informāciju par monitoru, piemēram, modeļa nosaukumu.

5. nodaļa

Programmatūras instalēšana

Easy Setting Box



Programmatūra Easy Setting Box ļauj lietotājiem izmantot izstrādājumu, nodalot to vairākās sadaļās.

Lai instalētu jaunāko Easy Setting Box, versiju, lejupielādējiet to no Samsung tīmekļa vietnes. (<http://www.samsung.com>)

- Ja dators pēc programmatūras instalēšanas netiek restartēts, programmatūra var nedarboties pareizi.
- Atkarībā no datora sistēmas un ierīces tehniskajiem datiem programmatūras Easy Setting Box ikona var nebūt redzama.
- Ja neparādās īsinājumiķona, nospiediet taustiņu F5.

Instalācijas ierobežojumi un problēmas

Easy Setting Box instalāciju var ietekmēt grafiskā karte, mātes plate un tīkla vide.

Sistēmas prasības

OS	Aparatūra
<ul style="list-style-type: none">• Windows 7 32 bitu/64 bitu	<ul style="list-style-type: none">• Vismaz 32 MB atmiņa
<ul style="list-style-type: none">• Windows 8 32 bitu/64 bitu	<ul style="list-style-type: none">• Vismaz 60 MB brīvas vietas cietajā diskā.
<ul style="list-style-type: none">• Windows 8,1 32 bitu/64 bitu	
<ul style="list-style-type: none">• Windows 10 32 bitu/64 bitu	
<ul style="list-style-type: none">• Windows 11 32 bitu/64 bitu	

Draivera instalēšana

Lai instalētu jaunāko izstrādājuma draivera versiju, lejupielādējiet to no Samsung tīmekļa vietnes. (<http://www.samsung.com>)

- Varat iestatīt izstrādājuma optimālo izšķirtspēju un frekvenci, uzstādot atbilstošos izstrādājuma draiverus.

6. nodaļa

Problēmu novēršanas rokasgrāmata

Prasības pirms sazināšanās ar Samsung klientu apkalpošanas centru

— Pirms sazināties ar Samsung klientu apkalpošanas centru, veiciet sekojošo izstrādājuma pārbaudi. Ja problēmu neizdodas novērst, sazinieties ar Samsung klientu apkalpošanas centru.

Izstrādājuma diagnostika (ekrāna problēma)

Ja rodas problēma ar monitora ekrānu, palaidiet funkciju [Self Diagnosis](#), lai pārbaudītu, vai monitors darbojas pareizi.

Izšķirtspējas un frekvences pārbaude

Ja ir izvēlēta neatbalstīta izšķirtspēja (skatiet sadaļu [Standarta signālu režīmu tabulā](#)), uz brīdi var tikt parādīts paziņojums **Not Optimum Mode** vai ekrāns var netikt rādīts pareizi.

— Parādītā izšķirtspēja var atšķirties atkarībā no datora sistēmas iestatījumiem un kabeļiem.

Pārbaudiet sekojošo.

Uzmanību

Kad izstrādājums rada paukšķošu (plīstošu) skaņu.

Skaņu var izraisīt saraušanās vai izplešanās no ārējo komponentu temperatūras izmaiņām vai izstrādājuma iekšējā kontūra.

Tā NAV izstrādājuma kļūme un neietekmē izstrādājuma kalpošanas laiku.

Uzstādīšanas problēma (PC režīmā)

Kad izstrādājums un dators ir savienoti, izmantojot HDMI vai HDMI-DVI kabeli, ekrāna visās malās ir redzami tukši laukumi.

Ekrānā redzamajiem tukšajiem laukumiem nav nekāda sakara ar izstrādājuma darbību.

Ekrānā redzamie tukšie laukumi rodas datora vai grafiskās kartes dēļ. Lai novērstu šo problēmu, pielāgojiet ekrāna izmēru grafiskās kartes HDMI vai DVI iestatījumos.

Ja grafiskās kartes iestatījumu izvēlnē nav pieejama opcija, kas ļauj pielāgot ekrāna izmēru, atjauniniet grafiskās kartes draiveri ar tā jaunāko versiju.

(Lai iegūtu papildinformāciju par ekrāna iestatījumu pielāgošanu, lūdzu, sazinieties ar grafikas kartes vai datora ražotāju.)

Ekrāna problēma


Strāvas LED indikators ir izslēgts. Ekrāns neieslēdzas.

Pārbaudiet, vai kabelis ir pareizi pievienots

Ja rodas problēma ar monitora ekrānu, palaidiet funkciju [Self Diagnosis](#), lai pārbaudītu, vai monitors darbojas pareizi.

Parādās ziņojums **Check signal Cable**.

Pārbaudiet, vai vadi ir pareizi savienoti ar monitoru.

Ja monitors ir režīmā **HDMI** vai **DisplayPort**, nospiediet JOG pogu, lai atvērtu ekrānu Function Key Guide (Funkciju taustiņu norādījumi), un atlasiet  → **System** → **PC/AV Mode** → **HDMI, DisplayPort** → **PC or AV**.

Tiek parādīts paziņojums **Not Optimum Mode**.

Šis paziņojums tiek parādīts, ja grafikas kartes signāls pārsniedz izstrādājuma maksimālo izšķirtspēju vai frekvenci.

Mainiet maksimālo izšķirtspēju un frekvenci, lai tās atbilstu izstrādājuma veiktspējai; plašāku informāciju skatiet sadaļā "Standarta signālu režīmu tabula" ([34. LPP.](#)).

Ekrānā redzami attēli izskatās izkropļoti.

Pārbaudiet izstrādājuma kabeļu savienojumu.

Ekrāns ir neskaidrs. Ekrāns ir izplūdis.

Atvienojiet piederumus (video paplašinājuma kabeli, u.c.) un mēģiniet vēlreiz. Iestatiet izšķirtspēju un frekvenci uz ieteicamo līmeni.

Ekrāns izskatās nestabils un trīc. Ekrānā redzamas ēnas vai māņattēli.

Pārbaudiet, vai datora izšķirtspēja un frekvence ir iestatīta ar izstrādājumu saderīgu izšķirtspējas un frekvences iestatījumu diapazonā. Pēc tam, ja nepieciešams, mainiet iestatījumus atbilstoši šīs rokasgrāmatas „Standarta signāla režīma tabulas” iestatījumiem ([34. LPP.](#)) un izstrādājuma **Information** izvēlnes iestatījumiem.

Displeja izvēlnē mainiet **Response Time** (Atbildes laiks) uz **Faster** (Ātrāks) vai **Standard** (Standarts) atkarībā no lietojumprogrammas vai lietošanas veida.

¹ Pieejamās funkcijas var atšķirties atkarībā no modeļa.

Ekrāns ir pārāk gaišs. Ekrāns ir pārāk tumšs.

Pielāgojiet opcijas **Brightness** un **Contrast**.

Ekrāna krāsa ir nevienmērīga.

Maniet opcijas **Color** iestatījumus

Ekrānā redzamajām krāsām ir ēna un tās ir izkropļotas.

Maniet opcijas **Color** iestatījumus

Baltā krāsa neizskatās balta.

Maniet opcijas **Color** iestatījumus

Ekrānā nav redzams attēls un strāvas LED indikators mirgo ik pēc 0,5 līdz 1 sekundei.

Pārliedzieties, vai kabelis ir pareizi pievienots izstrādājumam un datoram un vai savienotāji ir cieši noslēgti.

Nospiediet jebkuru tastatūras taustiņu vai pakustiniet peli, lai atgrieztos iepriekšējā ekrānā.

Izstrādājums ir enerģijas taupīšanas režīmā.

Teksts ir izplūdis.

Ja izmantojat operētājsistēmu Windows (piem., Windows 7, Windows 8, Windows 8.1 vai Windows 10): izvēlieties **Vadības panelis** → **Fonti** → **Pielāgot ClearType tekstu** un izvēlieties **Ieslēgt ClearType**.

Videofails tiek demonstrēts neskaidri.

Demonstrējot lielus augstas izšķirtspējas videofailus, tie var būt neskaidri. Tā var būt, ja videoatskaņotājs nav pielāgots datora resursu izmantošanai.

Mēģiniet demonstrēt failu citā videoatskaņotājā.

Ekrāns mirgo, kad ir atlasīta izvēlne **Extreme (MBR)**.

Apstipriniet, ka datora skenēšanas frekvence ir 165 Hz (DP) / 144 Hz (HDMI).

Skaņas problēma

Nav skaņas.

Vēlreiz pārbaudiet pievienoto austiņu stāvokli vai pielāgojiet skaļumu.

Pārbaudiet skaļumu.

Pārbaudiet, vai produkta vai avota ierīces skaņa ir izslēgta.

Skaļuma līmenis ir pārāk zems.

Noregulējiet skaļumu.

Ja pēc maksimālā skaļuma līmeņa ieslēgšanas skaļuma līmenis vēl joprojām ir zems, noregulējiet skaļuma līmeni datora skaņas kartē vai programmatūrā.

Video ir pieejams, bet nav skaņas.

Skaņu nevar dzirdēt, ja ievades ierīces ir pievienota, izmantojot HDMI-DVI kabeli.

Pievienojiet ierīci, izmantojot HDMI vai DP kabeli.

Skaņas ierīces problēma

Datora sāknēšanas laikā atskan skaņas signāls.

Ja, sāknējot datoru, atskan īsi skaņas signāli, lūdziet pārbaudiet datoru.

Jautājumi & atbildes

- Plašāku informāciju par pielāgošanu skatiet datora vai grafikas kartes rokasgrāmatā.
- Iestatījumu izvēles ceļš ir atkarīgs no instalētās operētājsistēmas.
- Šī funkcija var nebūt atbalstīta atkarībā no modeļa.

Kā es varu mainīt frekvenci?

Iestatiet grafiskās kartes frekvenci.

- Windows 7: izvēlieties Vadības panelis → Izskats un personalizācija → Displejs → Ekrāna izšķirtspēja → Papildu iestatījumi → Monitors un sadaļā Monitors iestatījumi pielāgojiet elementu Ekrāna atsvaidzes intensitāte.
- Windows 8(Windows 8.1): dodieties uz Iestatījumi → Vadības panelis → Izskats un personalizācija → Displejs → Ekrāna izšķirtspēja → Papildu iestatījumi → Monitors un sadaļā Monitors iestatījumi pielāgojiet elementu Atsvaidzes intensitāte.
- Windows 10: dodieties uz Iestatījumi → Sistēma → Displejs → Papildu displeja iestatījumi → Displeja adaptera rekvizīti → Monitors un sadaļā Monitors iestatījumi pielāgojiet elementu Ekrāna atsvaidzes intensitāte.

Kā es varu mainīt izšķirtspēju?

- Windows 7: izvēlieties Vadības panelis → Izskats un personalizācija → Displejs → Ekrāna izšķirtspēja → Pielāgot izšķirtspēju.
- Windows 8(Windows 8.1): dodieties uz Iestatījumi → Vadības panelis → Izskats un personalizācija → Displejs → Pielāgot izšķirtspēju un noregulējiet izšķirtspēju.
- Windows 10: izvēlieties Iestatījumi → Sistēma → Displejs → Papildu displeja iestatījumi un noregulējiet izšķirtspēju.

Kā iestatīt enerģijas taupīšanas režīmu?

- Windows 7: izvēlieties Vadības panelis → Izskats un personalizācija → Personalizācija → Ekrānsaudzētāja iestatījumi → Enerģijas opcijas vai izmantojiet datora BIOS iestatījumus.
 - Windows 8(Windows 8.1): izvēlieties Iestatījumi → Vadības panelis → Izskats un personalizācija → Personalizēt → Ekrānsaudzētāja iestatījumi → Enerģijas opcijas vai izmantojiet datora BIOS iestatījumus.
 - Windows 10: izvēlieties Iestatījumi → Personalizācija → Bloķēšanas ekrāns → Ekrāna taimauta iestatījumi → Enerģija un miega režīms vai izmantojiet datora BIOS iestatījumus.
-

7. nodaļa

Specifikācijas

Vispārīgi

Modeļa nosaukums	S24DG30*	S27DG30*	S32DG30*
Izmēri	24 collu klase (23,7 collas/60,3 cm)	27 collu klase (26,9 collas/68,4 cm)	32 collu klase (31,5 collas/80,1 cm)
Displeja apgabals	525,89 mm (H) x 295,81 mm (V)	596,736 mm (H) x 335,664 mm (V)	698,4 mm (H) x 392,85 mm (V)
Pikseļa solis	0,2739 mm (H) x 0,2739 mm (V)	0,3108 mm (H) x 0,3108 mm (V)	0,36375 mm (H) x 0,36375 mm (V)
Maksimālais pikseļu taktētājs	415,58 MHz	415,58 MHz	415,58 MHz
Strāvas padeve	Maiņstrāva 100–240 V, 50/60 Hz Ņemot vērā adaptera maiņstrāvas spriegumu. Izstrādājuma līdzstrāvas spriegumu skatiet uz izstrādājuma etiķetes.		
Signāla savienotāji	HDMI, DisplayPort		
Vides apstākļi	Darbība temperatūra: no 10 °C līdz 40 °C (no 50 °F līdz 104 °F) Mitrums: No 10 % līdz 80 %, nekondensējošs		
	Uzglabāšanas temperatūra: no -20 °C līdz 45 °C (no -4 °F līdz 113 °F) Mitrums: No 5% līdz 95%, nekondensējošs		

-
- Plug & Play
Šo izstrādājumu var uzstādīt un izmantot kopā ar jebkuru sistēmu, kas ir saderīga ar standartu Plug and Play. Divvirzienu datu apmaiņa starp izstrādājumu un datora sistēmu optimizē izstrādājuma iestatījumus. Izstrādājuma instalēšana notiek automātiski. Tomēr uzstādīšanas iestatījumus iespējams pielāgot pēc saviem ieskatiem.
 - Paneļa punkti (pikseļi)
Izstrādājuma ražošanas tehnoloģiju dēļ aptuveni 1 miljonā daļa (1 d/m) LCD paneļa pikseļu var izskatīties gaišāki vai tumšāki. Tas neietekmē izstrādājuma veiktspēju.
 - Audio tiek parādīts ar to pašu skaņas iestatījumu kā pievienotā ierīce. Audio skaņas iestatījumus (piemēram, bitu ātrumu un parauga ātrumu) var mainīt no pievienotās ierīces.
 - Lai uzlabotu izstrādājuma kvalitāti, augstāk norādītās specifikācijas var tikt mainītas bez iepriekšēja paziņojuma.
 - Lai uzzinātu detalizētas ierīces specifikācijas, apmeklējiet Samsung tīmekļa vietni.
 - Šī izstrādājuma enerģijas marķējuma informācijai varat piekļūt Eiropas ražojumu energomarķējuma datubāzē (European Product Registry for Energy Labelling – EPREL), kas pieejama tīmekļa vietnē https://eprel.ec.europa.eu/qr/***** (ar ***** ir apzīmēts izstrādājuma EPREL reģistrācijas numurs). Reģistrācijas numurs ir norādīts uz izstrādājuma marķējuma uzlīmes.
 - Open Source License Notice
Open Source used in this product can be found on the following webpage (<https://opensource.samsung.com>).



The terms HDMI, HDMI High-Definition Multimedia Interface, HDMI trade dress and the HDMI Logos are trademarks or registered trademarks of HDMI Licensing Administrator, Inc.

Standarta signālu režīmu tabula

Modeļa nosaukums	S24DG30* / S27DG30* / S32DG30*	
Sinhronizēšana (PANEĻA spec.)	Vertikālā frekvence	48 ~ 180 Hz
Izšķirtspēja	Optimālā izšķirtspēja un maksimālā izšķirtspēja	1920 x 1080 un atsvaidzes intensitāte 180 Hz

Ja signāls, kas pieder pie tālāk norādītajiem standarta signāla režīmiem, tiek pārsūtīts no jūsu datora, ekrāns tiek pielāgots automātiski. Ja no datora pārsūtītais signāls neatbilst sekojošajiem standarta signālu režīmiem, ekrāns var būt tukšs un strāvas LED indikators var būt ieslēgts. Šādā gadījumā nomainiet iestatījumus atbilstoši sekojošajai tabulai, ievērojot grafiskās kartes lietošanas rokasgrāmatas norādījumus.

Izšķirtspēja	Horizontālā frekvence (kHz)	Vertikālā frekvence (Hz)	Pikseļu pulkstenis (MHz)	Sinhronizācijas polaritāte (H/V)	Pieslēgvietā	
					HDMI IN	DP IN
IBM, 720 x 400	31,469	70,087	28,322	-/+	0	0
MAC, 640 x 480	35,000	66,667	30,240	-/-	0	0
MAC, 832 x 624	49,726	74,551	57,284	-/-	0	0
MAC, 1152 x 870	68,681	75,062	100,000	-/-	0	0
VESA, 640 x 480	31,469	59,940	25,175	-/-	0	0
VESA, 640 x 480	37,861	72,809	31,500	-/-	0	0
VESA, 640 x 480	37,500	75,000	31,500	-/-	0	0
VESA, 800 x 600	35,156	56,250	36,000	+/+	0	0
VESA, 800 x 600	37,879	60,317	40,000	+/+	0	0
VESA, 800 x 600	48,077	72,188	50,000	+/+	0	0
VESA, 800 x 600	46,875	75,000	49,500	+/+	0	0
VESA, 1024 x 768	48,363	60,004	65,000	-/-	0	0
VESA, 1024 x 768	56,476	70,069	75,000	-/-	0	0
VESA, 1024 x 768	60,023	75,029	78,750	+/+	0	0

Izšķirtspēja	Horizontālā frekvence (kHz)	Vertikālā frekvence (Hz)	Pikseļu pulkstenis (MHz)	Sinhronizācijas polaritāte (H/V)	Pieslēgvietā	
					HDMI IN	DP IN
VESA, 1152 x 864	67,500	75,000	108,000	+/+	0	0
VESA, 1280 x 720	45,000	60,000	74,250	+/+	0	0
VESA, 1280 x 800	49,702	59,810	83,500	-/+	0	0
VESA, 1280 x 1024	63,981	60,020	108,000	+/+	0	0
VESA, 1280 x 1024	79,976	75,025	135,000	+/+	0	0
VESA, 1440 x 900	55,935	59,887	106,500	-/+	0	0
VESA, 1600 x 900	60,000	60,000	108,000	+/+	0	0
VESA, 1680 x 1050	65,290	59,954	146,250	-/+	0	0
CEA-861, 1920 x 1080	67,500	60,000	148,500	+/+	0	0
CEA-861, 1920 x 1080	56,25	50	148,5	+/+	0	0
CEA-861, 1920 x 1080	135	120	297	+/+	0	0
Custom, 1920 x 1080	199,8	180	415,6	+/+	0	0

— Horizontālā frekvence

Laiku, kāds nepieciešams, lai noskenētu vienu līniju no ekrāna kreisās malas līdz labajai malai, sauc par horizontālo ciklu. Horizontālajam ciklam pretējo skaitli sauc par horizontālo frekvenci. Horizontālā frekvence tiek mērīta kHz vienībās.

— Vertikālā frekvence

Viena un tā paša attēla atkārtošana neskaitāmas reizes sekundē ļauj skatīt dabiskus attēlus. Atkārtošanas biežums tiek dēvēts par vertikālo frekvenci vai atsvaidzes intensitāti un tiek norādīts hercos (Hz).

— Paneļa ražošanas tehnoloģiju dēļ optimālai attēla kvalitātei katram šī izstrādājuma ekrāna izmēram var iestatīt tikai vienu izšķirtspēju. Izmantojot izšķirtspēju, kas neatbilst norādītajai izšķirtspējai, var pasliktināties attēla kvalitāte. Lai izvairītos no šīs problēmas, ieteicams atlasīt norādīto izstrādājuma optimālo izšķirtspēju.

8. nodaļa

Pielikums

Atbildība par maksas pakalpojumu (izmaksas, ko sedz klients)

— Ja tiek pieprasīts tehnisks pakalpojums (arī garantijas termiņa laikā), iespējams, tiks iekasēta samaksa par tehniskā speciālista izsaukumu tālāk aprakstītajos gadījumos.

Bojājumi, kas nav radušies izstrādājuma defekta dēļ

Tiek veikta izstrādājuma tīrīšana, pielāgošana, pārinstalēšana, tiek sniegts paskaidrojums vai veikta cita veida darbība.

- Ja ir nepieciešams tehniskais speciālists, lai sniegtu norādījumus par izstrādājuma lietošanu vai vienkāršiem iespēju pielāgojumiem, neizjaucot izstrādājumu.
- Ja bojājums radies ārējās vides faktoru ietekmē (internets, antena, vadu signāls utt.).
- Ja izstrādājums tiek uzstādīts no jauna vai pēc iegādātā izstrādājuma pirmās uzstādīšanas tiek pievienotas papildu ierīces.
- Ja izstrādājums tiek uzstādīts no jauna, pārvietojot to uz citu vietu vai citu ēku.
- Ja klients pieprasa norādījumus par cita ražotāja izstrādājuma lietošanu.
- Ja klients pieprasa norādījumus par tīkla vai cita uzņēmuma programmas lietošanu.
- Ja klients pieprasa programmatūras instalāciju vai izstrādājuma iestatīšanu.
- Ja tehniskais speciālists noņem/notīra putekļus vai citus svešķermeņus izstrādājuma iekšpusē.
- Ja klients pieprasa izstrādājuma papildu uzstādīšanu, pēc izstrādājuma iegādes ar interneta vai televīzijas starpniecību.

Izstrādājums ir bojāts klienta vainas dēļ

Izstrādājums ir bojāts, nepareizas lietošanas vai nepareiza remonta dēļ.

Izstrādājuma bojājuma iemesli:

- Kādas ārējas ietekmes dēļ vai gadījumā, ja izstrādājums ir nokritis zemē.
- Ja tika izmantoti materiāli vai atsevišķi nopērkami izstrādājumi, kurus uzņēmums Samsung nav norādījis.
- Ja labojumus veica persona, kas nav uzņēmuma Samsung Electronics Co., Ltd. ārpakalpojumu uzņēmuma vai partneruzņēmuma tehniskais speciālists.
- Ja klients ir pārveidojis vai labojis izstrādājumu.
- Ja tika izmantots nepiemērots spriegums vai neautorizēts elektriskais savienojums.
- Ja netiek ievēroti lietošanas rokasgrāmatā minētie piesardzības pasākumi.

Citi gadījumi

- Ja izstrādājuma bojājumus izraisīja dabas katastrofa. (zibens, ugunsgrēks, zemestrīce, plūdi u.c.)
- Ja tiek nolietoti nolietojamie komponenti. (akumulators, toneris, dienasgaismas lampas, galviņa, vibropārveidotājs, lampa, filtrs, lenta u.c.)

— Ja klients pieprasa tehniskās apkopes pakalpojumu, taču izstrādājumam netiek konstatēts nekāds bojājums, var tikt piemērota samaksa. Tādēļ pirms tehniskā pakalpojuma pieprasīšanas, lūdzu, izlasiet lietošanas rokasgrāmatu.

FreeSync (AMD grafikas kartei)

FreeSync tehnoloģija ir risinājums, kas samazina pārrāvumus ekrānā bez ierastās aizes un gaidīšanas laika.

Šī funkcija novērš pārrāvumus ekrānā un aizturi spēļu spēlēšanas laikā. Uzlabojiet savu spēļu baudījumu.

Monitorā parādītie **FreeSync** izvēlnes elementi var atšķirties atkarībā no monitora modeļa un saderības ar AMD grafikas karti.

- **Off**: izmantojiet, lai atspējotu opciju **FreeSync**.
- **On**: Ieslēdziet AMD grafikas karšu funkciju **FreeSync**. Dažu spēļu laikā var būt manāma neregulāra mirgoņa.

Kad izmantojat funkciju **FreeSync**, izvēlieties optimālu izšķirtspēju.

Kā izvēlēties ekrāna atsvaidzes intensitātes iestatīšanas metodi, lūdzu, skatiet sadaļā **Jautājumi un atbildes** → **Kā es varu mainīt frekvenci?**

- Funkcija **FreeSync** ir pieejama tikai režīmā **HDMI** vai **DisplayPort**.
- Izmantojiet ražotāja nodrošināto HDMI/DP kabeli, kad lietojat funkciju **FreeSync**.
- Ja tiek lietota funkcija **FreeSync** un datora ekrānā redzamais teksts izskatās izplūdis vai bojāts, atrisiniet šo problēmu, nomainot datora ekrāna izšķirtspēju uz ieteikto izšķirtspēju.
- Ja **DisplayPort Ver.** iestatījums ir **1.1**, **FreeSync** režīms tiek atspējots.

Ja spēles spēlēšanas laikā izmantosit funkciju **FreeSync**, var rasties šādi simptomi:

- Atkarībā no grafikas kartes veida, spēļu iespēju iestatījumiem vai demonstrētā videoklipa var būt novērojama ekrāna mirgoņa. Mēģiniet rīkoties šādi: samaziniet spēles iestatījumu vērtības, nomainiet pašreizējo **FreeSync** režīmu uz **Off** vai apmeklējiet AMD tīmekļa vietni, lai uzzinātu savas grafikas kartes draivera versiju un atjauninātu to uz jaunāko versiju.
- Funkcijas **FreeSync** lietošanas laikā var būt novērojama ekrāna mirgoņa, jo var mainīties grafikas kartes izejas signāla frekvence.
- Atkarībā no izšķirtspējas spēles laikā var būt mainīgs reaģēšanas ātrums. Augstāka izšķirtspēja parasti palielina atbildes laiku.
- Var pasliktināties monitora skaņas kvalitāte.

- Ja rodas problēmas ar šīs funkcijas lietošanu, sazinieties ar Samsung klientu apkalpošanas centru.
- Ja maināt ekrāna izšķirtspēju, kad funkcijas iestatījums ir **On**, var tikt īslaicīgi rādīts tukšs ekrāns videokartes kļūdas dēļ. Izvēlieties **FreeSync** iestatījumu **Off** un mainiet izšķirtspēju.
- Šī funkcija nav pieejama ierīcēs (piemēram, audio-video ierīcēs), kurām nav AMD videokartes. Ja funkcija tiek aktivizēta, ekrāns var nedarboties pareizi.

Grafikas karšu sarakstā esošie modeļi atbalsta funkciju FreeSync

Funkciju **FreeSync** var izmantot tikai kopā ar noteiktiem AMD grafikas karšu modeļiem. Atbalstītās grafikas kartes skatiet šajā sarakstā:

Pārlicinieties, vai esat instalējis jaunākos oficiālos AMD grafikas draiverus, kas atbalsta funkciju **FreeSync**.

- Lai uzzinātu par citiem AMD grafikas karšu modeļiem, kas atbalsta **FreeSync** funkciju, apmeklējiet oficiālo AMD tīmekļa vietni.
- Ja izmantojat cita ražotāja grafikas karti, izvēlieties **FreeSync Off**.
- Ja funkcija **FreeSync** tiek lietota, izmantojot HDMI kabeli, tā var nedarboties atsevišķu AMD grafikas karšu joslas platumā ierobežojuma dēļ.

- Radeon™ RX Vega series
- Radeon™ RX 500 series
- Radeon™ RX 400 series
- Radeon™ R9/R7 300 series (izņemot R9 370/X, R7 370/X, R7 265)
- Radeon™ Pro Duo (2016 edition)
- Radeon™ R9 Nano series
- Radeon™ R9 Fury series
- Radeon™ R9/R7 200 series (izņemot R9 270/X, R9 280/X)