

Putekļsūcējs

Lietotāja rokasgrāmata

VS20R90**** sērija / VS15R85**** sērija

- Pirms sākat darbu ar šo ierīci, lūdzam uzmanīgi izlasīt šīs instrukcijas.
- Izmantošanai tikai telpās



SAMSUNG

Saturs

SAGATAVOŠANA

Drošības informācija 3

UZSTĀDĪŠANA

Detalju nosaukumi 13

Piederumi 14

Uzlādes paliktņa uzstādīšana 15

Uzstādīšanas pamācība 15

LIETOŠANA

Putekļsūcēja izmantošana 16

Uzlādes paliktņa izmantošana 16

Akumulatora uzlāde 17

Putekļsūcēja darbināšana 18

Piederumu izmantošana 19

APKOPE

Putekļsūcēja apkope 21

Kad iztukšot putekļu tvertni 21

Putekļu tvertnes vienkārša iztīrīšana,
neveidojot putekļu mākoņus 21

Putekļu tvertnes iztukšošana un tīrīšana 21

Filtra tīrīšana 23

Piederumu tīrīšana 24

PIELIKUMS

Piezīmes un brīdinājumi 26

Akumulatora izmantošana 26

Darbība 28

Apkope 29

Traucējummeklēšana 30

Ierīces specifikācijas

Modelis		VS20R90****	VS15R85****
Barošana		100-240 V ~ 50-60 Hz	
Nominālais enerģijas patēriņš		550 W	410 W
Akumulatora specifikācijas		Litija jonu 21,9 V, 2850 mAh, 6 elementi	Litija jonu 21,6 V, 1800 mAh, 6 elementi
Uzlādēšanās laiks		3,5 stundas	
Tīrīšanas laiks	Standarta lietošana	apmēram 6 minūtes (MAX) / apmēram 30 minūtes (MID) / apmēram 60 minūtes (MIN)	apmēram 5 minūtes (MAX) / apmēram 20 minūtes (MID) / apmēram 40 minūtes (MIN)
	Mīkstā birste	apmēram 9 minūtes (MAX) / apmēram 20 minūtes (MID) / apmēram 40 minūtes (MIN)	apmēram 6 minūtes (MAX) / apmēram 20 minūtes (MID) / apmēram 30 minūtes (MIN)
	Turbo birste	apmēram 9 minūtes (MAX) / apmēram 20 minūtes (MID) / apmēram 35 minūtes (MIN)	apmēram 5 minūtes (MAX) / apmēram 18 minūtes (MID) / apmēram 27 minūtes (MIN)

* Uzlādēšanās un tīrīšanas laiks var atšķirties atkarībā no izmantotajām birstēm un ierīces lietošanas apstākļiem.

Drošības informācija

- Pirms ierīces lietošanas lūdzam rūpīgi izlasīt rokasgrāmatu un saglabāt to, lai vajadzības gadījumā varētu ieskatīties tajā arī turpmāk.
- Tā kā zemāk sniegtās lietošanas instrukcijas attiecas uz vairākiem modeļiem, dažas putekļsūcēja īpašības var nedaudz atšķirties no šajā rokasgrāmatā aprakstītajām.

Izmantotie aizrādījuma/brīdinājuma simboli

BRĪDINĀJUMS

Norāda, ka pastāv nāves vai nopietnu traumu risks.

UZMANĪBU

Norāda, ka pastāv personīgu traumu vai materiālu bojājumu risks.

Citi izmantotie simboli

PIEZĪME

Norāda, ka zemāk sniegtie norādījumi satur svarīgu papildinformāciju.

Šo prasību neievērošana var izraisīt putekļsūcēja iekšējo detaļu bojājumus un anulēt garantiju.

Vispārīgi

- Uzmanīgi izlasiet visas instrukcijas. Pirms putekļsūcēja ieslēgšanas pārliedzināties, vai jūsu elektrotīkla spriegums atbilst nominālo datu plāksnītē norādītajam (šī parocīgā putekļsūcēja aizmugurē, akumulatora kontaktu pusē).
- BRĪDINĀJUMS: nelietojiet putekļsūcēju uz mitra paklāja vai grīdas.
- Ja šīs ierīces lietošanas laikā tuvumā ir bērni vai to izmanto bērni, tie cieši jāuzmana. Putekļsūcēju nedrīkst izmantot kā rotaļlietu. Nekad neatstājiet ieslēgtu putekļsūcēju bez uzraudzības. Izmantojiet putekļsūcēju tikai tam paredzētajiem mērķiem kā aprakstīts šajās lietošanas instrukcijās.
- Nelietojiet putekļsūcēju bez putekļu tvertnes.
- Lai uzturētu vislabāko tīrīšanas efektivitāti, iztukšojiet putekļu tvertni pirms tā ir pilna.
- Neizmantojiet putekļsūcēju, lai savāktu sērskociņus, gruzdošus pelnus vai cigarešu izsmēķus. Uzglabājiet putekļsūcēju vietās, kur tas neatrodas krāsns vai citu siltuma avotu tuvumā. Karstums var deformēt vai izbalināt ierīces plastmasas detaļas.
- Izvairieties no cietu, asu priekšmetu iesūkšanas, jo tie var bojāt putekļsūcēja detaļas.
- Nenobloķējiet sūkšanas vai izplūdes atveres.
- Lai izvairītos no bojājumiem, velciet kontaktdakšu ārā no kontaktligzdas, turot aiz kontaktdakšas, nevis velkot aiz strāvas vada.

-
- Šo ierīci var izmantot bērni, kas vecāki par 8 gadiem, un personas ar fiziskiem, maņu vai garīgiem traucējumiem vai ar nepietiekamu pieredzi un zināšanām, ja viņi ir atbilstoši uzraudzīti vai apmācīti izmantot ierīci drošā veidā un saprot attiecīgos apdraudējumus. Bērni nedrīkst rotaļāties ar ierīci. Bērni nedrīkst tīrīt putekļsūcēju vai veikt tā apkopi bez pieaugušo uzraudzības.
 - Jānodrošina, lai ar ierīci nevarētu rotaļāties mazi bērni.
 - Pirms putekļsūcēja tīrīšanas vai tā tehniskās apkopes veikšanas ir jāizņem akumulators.
 - Nav ieteicams lietot pagarinātāju.
 - Ja putekļsūcējs nedarbojas pareizi, atslēdziet strāvas padevi un sazinieties ar pilnvarotu Samsung servisa centra pārstāvi.
 - Lai izvairītos no bīstamām situācijām, ja bojāts strāvas vads, tā nomaiņu drīkst veikt tikai ražotājs vai tā servisa centra pārstāvis, vai arī persona ar līdzīgu kvalifikāciju.
 - Nelietojiet ierīci, lai savāktu ūdeni.
 - Neiegremdējiet ierīci pirms tīrīšanas ūdenī.
 - Ja nepieciešams veikt nomaiņu, lūdzam sazināties ar Samsung vai Samsung servisa centru.
 - Informāciju par Samsung vides aizsardzības saistībām un tiesību aktos noteiktajiem pienākumiem par izstrādājumu, piemēram, REACH (WEEE, akumulatori), varat iegūt, apmeklējot: samsung.com/uk/aboutsamsung/samsungelectronics/corporatecitizenship/data_corner.html

Uzlādes paliktnis

- Nepārveidojiet tā polarizēto kontaktdakšu tā, lai tā derētu nepolarizētai sienas kontaktligzdai vai pagarinātājam.
- Neizmantojiet to ārpus telpām vai uz mitrām virsmām.
- Kad uzlādes paliktnis netiek lietots vai pirms apkopes veikšanas atvienojiet to no sienas kontaktligzdas.
- Uzlādēšanai izmantojiet tikai ražotāja piegādāto uzlādes paliktni.
- Neizmantojiet, ja strāvas vads vai kontaktdakša ir bojāta.
- Nevelciet vai nenesiet ierīci aiz strāvas vada, neizmantojiet strāvas vadu kā rokturi, neiespiediet strāvas vadu durvīs vai nevelciet to gar asām malām un stūriem. Nodrošiniet, lai strāvas vads nesaskartos ar sakarsušām virsmām.
- Nelietojiet pagarinātājus vai sienas kontaktligzdas, kas nespēj nodrošināt atbilstošu strāvas stiprumu.
- Nemēģiniet uzlādēt atkārtoti neuzlādējamu akumulatoru.
- Neatvienojiet ierīci no sienas kontaktligzdas, velkot aiz strāvas vada. Lai atvienotu no sienas kontaktligzdas, satveriet aiz kontaktdakšas, nevis strāvas vada.
- Nebojājiet un neaizdedziniet akumulatorus, jo tie pie augstām temperatūrām eksplodē.
- Nemēģiniet atvērt uzlādes paliktni. Ierīces remontdarbus drīkst veikt tikai kvalificētā Samsung servisa centrā.
- Nepakļaujiet uzlādes paliktni augstai temperatūrai, kā arī jebkāda veida tā saskarei ar slapjumu vai mitrumu.

Putekļsūcējs

- Nemēģiniet ar ierīci savākt cietus vai asus priekšmetus, piemēram, stiklus, naglas, skrūves, monētas u.c.
- Neizmantojiet to bez filtra. Ierīces apkopes laikā nebāziet pirkstus vai citus priekšmetus ventilatora nodalījumā, jo pastāv risks, ka ierīce var nejauši ieslēgties.
- Neievietojiet ierīces atverēs nekādus priekšmetus. Neizmantojiet ierīci, ja kāda no atverēm ir bloķēta. Neļaujiet atverēs uzkrāties putekļiem, diegiem, matiem vai citiem svešķermeņiem, kas varētu samazināt gaisa plūsmu.
- Nemēģiniet ar ierīci savākt toksiskus materiālus (hlora balinātāju, amonjaku, kanalizācijas cauruļu tīrīšanas šķidrumu u.c.).
- Nemēģiniet ar ierīci savākt priekšmetus, kas deg vai dūmo, piemēram, cigaretes, sērkokoņus vai karstus pelnus.
- Neizmantojiet šo putekļu sūcēju noslēgtā telpā ar eļļas krāsas, atšķaidītāja vai pretkožu līdzekļu tvaikiem, uzliesmojošiem putekļiem vai citiem sprādzienbīstamiem vai toksiskiem tvaikiem.

Uzstādīšana

- Ja jums radušās problēmas ar uzlādes paliktņa uzstādīšanu, sazinieties ar Samsung servisa centru.
- * Uzlādes paliktņa neuzstādīšanas rezultātā gūtie savainojumi vai izstrādājuma darbības traucējumi var netikt kompensēti.

Saistībā ar elektrību

BRĪDINĀJUMS

- Uzstādot uzlādes paliktni, ar pārmērīgu spēku nelociet strāvas vadu un nelieciet uz tā smagus priekšmetus.
 - Pretējā gadījumā varat izraisīt elektrošoku vai ugunsgrēku.
- Ja uz strāvas kontaktdakšas kontaktiem vai pamatnes ir nokļuvuši putekļi, ūdens u.c. vielas, uzmanīgi notīriet to.
 - Pretējā gadījumā varat izraisīt nenormālu ierīces darbību vai elektrošoku.
- Nevelciet strāvas vadu, kā arī nepieskarieties strāvas kontaktdakšai ar mitrām rokām.
- Nepievienojiet uzlādes paliktni barošanas avotam ar neatbilstošu spriegumu. Nepievienojiet uzlādes paliktni kontaktligzdu blokam vai pagarinātājam ar vairākām kontaktligzdām. Neatstājiet strāvas vadu uz grīdas. Nostipriniet strāvas vadu pie sienas.
 - Pretējā gadījumā varat izraisīt elektrošoku vai ugunsgrēku.
- Neizmantojiet bojātu strāvas kontaktdakšu, strāvas vadu vai vaļīgu sienas kontaktligzdu.
 - Pretējā gadījumā varat izraisīt elektrošoku vai ugunsgrēku.
- Ja strāvas vads ir bojāts, nomainiet to pret jaunu strāvas vadu autorizētā Samsung servisa centrā.
 - Pretējā gadījumā varat izraisīt elektrošoku vai ugunsgrēku.

Darbība

BRĪDINĀJUMS

- Neaizskariet putekļsūcēja vai uzlādes paliktņa uzlādes spaiļes ar nūjiņām, metāla skrūvgriežiem, dakšām, nažiem u.c.
 - Pretējā gadījumā varat izraisīt ierīces darbības traucējumus vai elektrošoku.
- Nodrošiniet, lai uzlādes paliktņa akumulatora spaiļes nesaskartos ar strāvas vadītājiem, tādiem kā rokassprādze, rokas pulkstenis, metāla stienis, nagla u.c.

- Nodrošiniet, lai putekļsūcējā vai uzlādes paliktņi neiekļūtu šķidrums (piemēram, ūdens vai sula).
 - Pretējā gadījumā varat izraisīt elektrošoku vai ugunsgrēku.
- Neizmantojiet uzlādes paliktņi citiem nolūkiem.
 - Pretējā gadījumā var rasties uzlādes paliktņa nopietni bojājumi vai izcelties ugunsgrēks.
- Nodrošiniet, lai tīrīšanas laikā putekļsūcējs neiesūc šķidrumus, asus priekšmetus, adatas, gailošas ogles u.c.
 - Pretējā gadījumā varat izraisīt nenormālu ierīces darbību vai tās bojājumus.
- Neuzkāpiet uz ierīces korpusa un nepielietojiet pret to pārlietu spēku.
 - Pretējā gadījumā varat izraisīt traumas vai ierīces bojājumus.
- Raugieties, lai tīrīšanas laikā nebūtu nobloķēta birste un gaisa izplūde.
 - Pretējā gadījumā ierīces pārkaršanas dēļ varat izraisīt tās darbības traucējumus vai ugunsgrēku.
- Šī ierīce ir paredzēta tikai izmantošanai sadzīvē. Neizmantojiet šo ierīci lieljaudas tīrīšanai, komerciālai tīrīšanai, industriālai tīrīšanai vai tīrīšanai ārpus telpām – īpaši, lai tīrītu akmens vai cementa grīdas. Neizmantojiet putekļsūcēju, lai savāktu krīta pulveri uz/ap biljarda galdiem vai lai tīrītu slimnīcu aseptiskās telpas.
 - Pretējā gadījumā varat izraisīt nenormālu ierīces darbību vai tās bojājumus.
- Nelietojiet ierīci apkures ierīču, piemēram, sildītāja, kā arī uzliesmojošu aerosolu vai līdzīgu viegli uzliesmojošu materiālu tuvumā.
 - Pretējā gadījumā varat izraisīt ierīces deformāciju.
- Pirms šī izstrādājuma lietošanas nodrošiniet, lai filtri būtu pareizi ievietoti.
 - Pretējā gadījumā galvenās ierīces korpusā esošajā motorā var iekļūt putekļi, kas var izraisīt ierīces bojājumus. Var samazināties sūkšanas jauda.
- Ja radusies gāzes noplūde vai tiek izmantoti viegli uzliesmojoši aerosoli, nepieskarieties strāvas kontaktdakšai un atveriet logus, lai izvēdinātu telpu.
 - Pretējā gadījumā varat izraisīt sprādzienu vai ugunsgrēku.

- Ja no putekļsūcēja izplatās neparastas skaņas, smakas vai dūmi, nekavējoties izslēdziet putekļsūcēju un sazinieties ar Samsung servisa centru.
 - Pretējā gadījumā varat izraisīt elektrošoku vai ugunsgrēku.

⚠ UZMANĪBU

- Nelietojiet ierīci viegli uzliesmojošu materiālu tuvumā. Tāpat nelietojiet putekļsūcēju:
 - Vietā, kur uz grīdas novietota degoša svece vai galda lampa.
 - Vietā, kur bez uzraudzības atstāts ieslēgts sildītājs, vai arī vietā, kur, piemēram, kamīnā, pelnu traukā u.c., bez uzraudzības atstātas gailošanas ogles.
 - Vietā, kur glabājas viegli uzliesmojoši materiāli, piemēram, benzīns, spirts, krāsu šķīdinātājs, pelnu trauki ar degošām cigaretēm u.c.
- Nelaujiet bērniem aiztikt vai grūstīt uzlādes paliktni.
 - Tādējādi varat izraisīt traumas, kā arī ierīces un grīdas bojājumus.
- Ja tīrīšanas laikā nepieciešams uz īsu brīdi novietot putekļsūcēju glabāšanā, novietojiet to gareniski uz grīdas.
 - Pretējā gadījumā putekļsūcējs var nokrist un izraisīt traumas vai kritiskus ierīces bojājumus.
- Neuzlādējiet šo izstrādājumu loga, sildītāja, tualetes, vannas istabas u.c. tuvumā.
- Pēc lietošanas putekļsūcējs ir jānovieto uzlādes paliktnī vai drošā vietā uz grīdas.
 - Pretējā gadījumā ierīce var nokrist un izraisīt traumas vai kritiskus ierīces bojājumus.
- Neuzglabājiet putekļsūcēju, atbalstot to pret sienu vai galdu.

- Nelietojiet putekļsūcēju citiem mērķiem, kas nav aprakstīti šajā rokasgrāmatā. (Neļaujiet bērniem sēsties virsū putekļsūcējam vai rotaļāties ar to.)
 - Tas var izraisīt traumas vai ierīces bojājumus.
- Pirms uzlādes paliktņa pievienošanas kontaktligzdai vai atvienošanas no tās izslēdziet putekļsūcēju un nodrošiniet, lai barošanas spraudņa kontakttapas nesaskartos ar rokām.
 - Pretējā gadījumā varat izraisīt ugunsgrēku vai elektrošoku.
- Izmantojot putekļsūcēju, rīkojieties uzmanīgi, lai nesavainotos ar kustīgām vai rotējošām daļām.
 - Rīkojieties uzmanīgi, lai putekļsūcēja birstē netiktu iesūktas ķermeņa daļas.
- Sienu vai griestu tīrīšanas laikā izmantojiet abas rokas.
- Tīrot ar putekļsūcēju, izmantojiet abas rokas. Tīrot ar putekļsūcēju, izmantojot tikai vienu roku, varat traumēt plaukstu locītavu vai nejauši nomest putekļsūcēju un izraisīt traumas vai putekļsūcēja bojājumus.
- Putekļsūcēja salikšanas laikā ievērojiet piesardzību, lai nejauši neiespiestu roktura kustīgajā daļā rokas vai pirkstus.
- Nelietojiet putekļsūcēju, lai tīrītu priekšmetus, kurus var viegli saskrāpēt (monitorus, nerūsējošā tērauda ierīces u.c.).
- Neuzglabājiet putekļsūcēju automašīnā.
- Nelietojiet ūdeni, lai tīrītu putekļsūcēju tā izmantošanas laikā.
- Izmantojiet putekļsūcēju tikai sausās vietās.
- Nelietojiet putekļsūcēju mitrās vietās vai uz ūdens.
- Nelietojiet putekļsūcēju, lai savāktu izlietus dzērienus vai mājdzīvnieku atkritumus.
- Nelietojiet putekļsūcēju tiešā saules gaismā vai lielā karstumā.

Apkope

⚠ BRĪDINĀJUMS

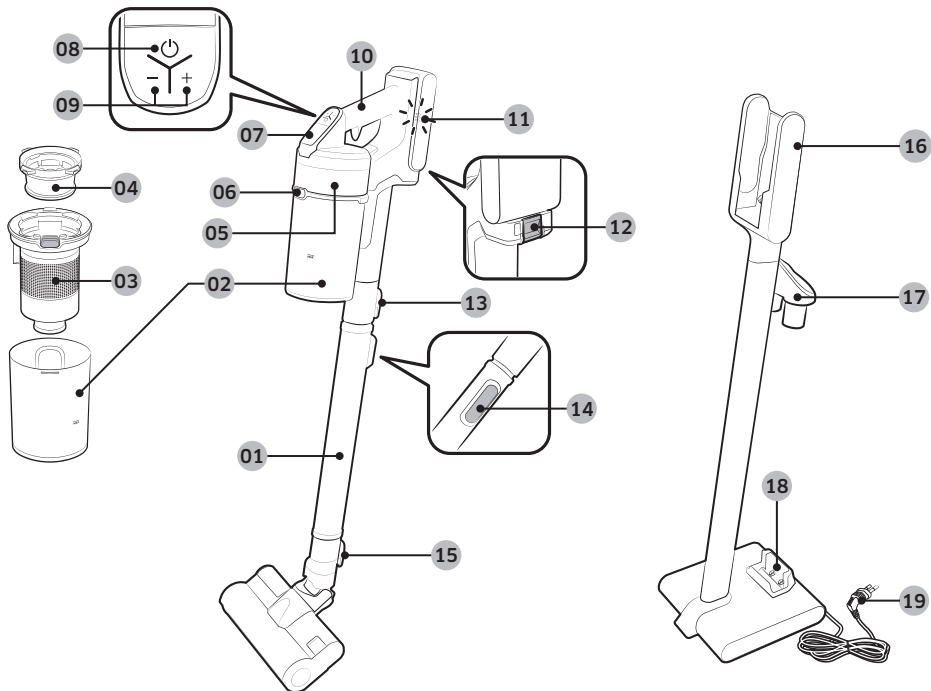
- Pirms putekļsūcējā iekļuvušu svešķermeņu tīrīšanas vispirms izslēdziet putekļsūcēju.
 - Ja svešķermeņu tīrīšanas laikā putekļsūcējs būs ieslēgts, varat gūt savainojumus vai izraisīt putekļsūcēja bojājumus.
- Tirot šī izstrādājuma ārpusi, vispirms izslēdziet izstrādājumu un pēc tam noslaukiet to ar sausu dvieli. Nesmidziniet ūdeni tieši uz ierīces vai netīriet to ar gaistošiem tīrīšanas līdzekļiem, piemēram, benzolu, krāsu šķīdinātāju vai spirtu.
 - Ja ierīcē iekļūst ūdens un rodas darbības kļūda, izslēdziet ierīci un sazinieties ar Samsung servisa centru.
- Pēc izstrādājuma atvienošanas no tīkla iztīriet uzlādes paliktni.
- Tirot mazgājamās detaļas, nelietojiet sārmus saturošus mazgāšanas līdzekļus, skābes, rūpnieciskus mazgāšanas līdzekļus, gaisa atsvaidzinātājus, etiķskābi u.c.
 - Pretējā gadījumā varat izraisīt ierīces bojājumus, piemēram, plastmasas detaļu plaisāšanu, deformāciju, krāsas maiņu, marķējumu izbalēšanu u.c.

Mazgājamās detaļas		Putekļu tvertne, mazgājams mikrofiltrs, īpaši smalks putekļu filtrs, metāla sietiņfiltrs, sausa drāna
Piemērots mazgāšanas līdzeklis	Neitrāls	Trauku mazgāšanas līdzeklis
Aizliegts mazgāšanas līdzeklis	Sārmus saturošs	Balinātājs, pelējuma likvidēšanas līdzeklis u.c.
	Skābes saturošs	Parafīna eļļa, emulgators u.c.
	Rūpnieciski mazgāšanas līdzekļi	NV-I, PB-I, Opti tīrītājs, spirts, acetons, benzols, krāsas šķīdinātājs u.c.
	Gaisa atsvaidzinātājs	Aerosola tipa gaisa atsvaidzinātāji (ar kafijas, ziedu u.c. aromātu)
	Eļļas	Dzīvnieku eļļa, augu eļļa
U.c.	Ēdama etiķskābe, etiķis, ledus etiķskābe u.c.	

⚠ UZMANĪBU

- Nestumiet putekļsūcēju, kamēr tas novietots uzlādes paliktnī.
 - Tādējādi varat izraisīt traumas, kā arī grīdas un ierīces bojājumus.

Detalju nosaukumi



- 01 Caurule (pielāgojama)
- 02 Putekļu tvertne
- 03 Metāla sietiņfiltrs
- 04 Mazgājams mikrofiltrs
- 05 Īpaši smalks putekļu filtrs
- 06 Putekļu tvertnes atvienošanas poga
- 07 Displejs
- 08 Barošanas (⏻) poga
- 09 Sūkšanas jaudas regulēšanas poga
- 10 Rokturis
- 11 Akumulatora līmeņa indikators
- 12 Akumulatora atvienošanas poga
- 13 Caurules atvienošanas poga
- 14 Caurules garuma regulēšanas poga
- 15 Birstes atvienošanas poga
- 16 Putekļsūcēja uzlādes daļa
- 17 Piederumu turētājs
- 18 Papildu akumulatora uzlādes ligzda
- 19 Barošanas kabelis

* Akumulatora specifikācija

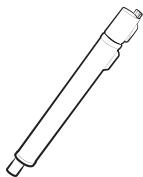
VS20R90**** sērija : Litija jonu 21,9 V, 2850 mAh, 6 elementi

VS15R85**** sērija : Litija jonu 21,6 V, 1800 mAh, 6 elementi

* Šie abi akumulatori nav savstarpēji saderīgi.

Piederumi

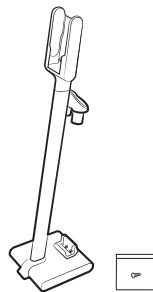
Piederumi var atšķirties atkarībā no modeļa.



Caurule (pielāgojama)



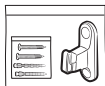
Akumulators



Uzlādes paliktis /
Skrūve: 1 EA



Lietotāja rokasgrāmata



Skrūves: 2 EA /
Enkurskrūves: 2 EA /
Stiprināšanas āķis: 1 EA



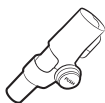
Barošanas kabelis



Kombinētais uzgalis



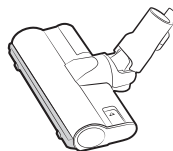
Garais šaurās vietās
ievietojamais uzgalis



*Kustīgais uzgalis



*Mīkstā birste



*Turbo birste

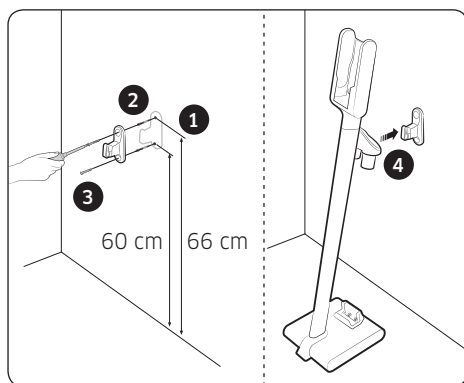
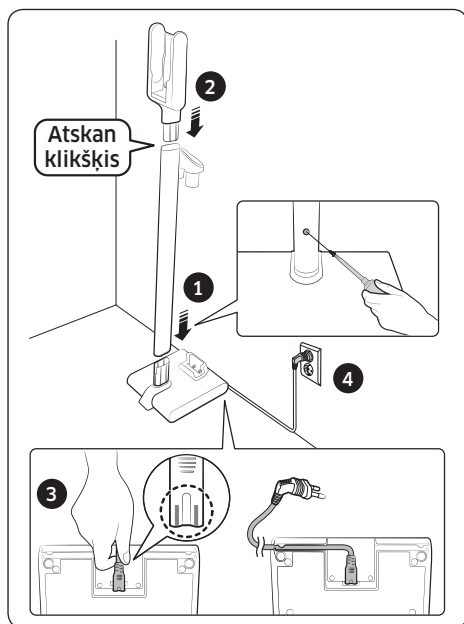


*Mazais motorizētais uzgalis

*Papildaprīkojums

Uzlādes paliktņa uzstādīšana

Uzstādīšanas pamācība



Uzlādes paliktņa samontēšana

- 1 Piemontējiet paliktņa cauruli apakšējam balstam un nostipriniet to ar skrūvi (mazo).**
 - Pārliedzieties, ka montāžas virziens ir pareizs, un stingri ievirziet to tā, lai skrūves atvere būtu izveidota pareizi.
- 2 Piemontējiet putekļsūcēja uzlādes daļu paliktņa caurules virsdaļai.**
 - Pēc samontēšanas neizjauciet to.
- 3 Pievienojiet strāvas vadu uzlādes paliktņa aizmugurē.**
 - Turiet vada savienojuma daļu un cieši ievirziet to uz savienojuma tapām, līdz strāvas vada uzgaļa pelēkās līnijas vairs nav redzamas.
 - Ievietojot strāvas vada rievā apakšējā balsta apakšdaļā, uzlādes paliktņi iespējams uzstādīt cieši pie sienas.
- 4 Pieslēdziet uzlādes paliktņi kontaktligzdā.**

Nostiprināšana ar āķi

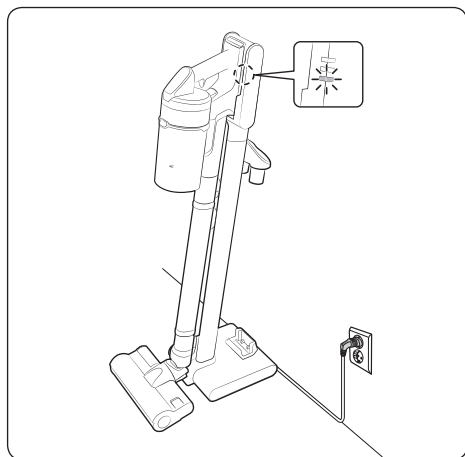
- 1 Kā šablonu izmantojot nostiprināšanas āķi, atzīmējiet vietas, kur sienā jāveido augšējo un apakšējo skrūvju atveres.**
 - Augšdaļa: 66 cm no grīdas
 - Apakšdaļa: 60 cm no grīdas
- 2 Izurbiet caurumus, izmantojot 6 mm urbi, un ievietojiet caurumos komplektā esošās enkurskrūves.**
- 3 Ar komplektā esošajām skrūvēm (lielajām) nostipriniet sienā nostiprināšanas āķi.**
- 4 Uzāķējiet uzlādes paliktņa rievu uz nostiprināšanas āķa.**



* Plašāku informāciju par uzlādes paliktņa uzstādīšanu un uzlādes metodi skatiet, izmantojot QR kodu.

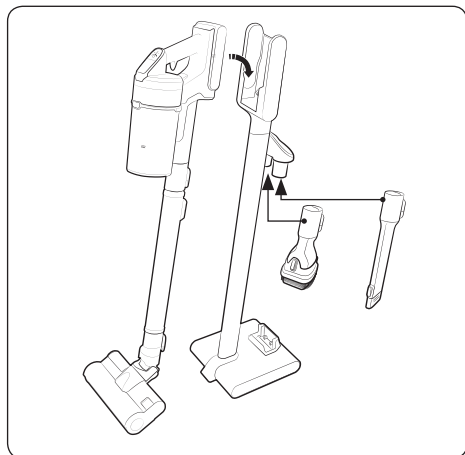
Putekļsūcēja izmantošana

Uzlādes paliktņa izmantošana



Uzlāde

- * Pārliecinieties, vai akumulatora aizmugurējā daļa ir pareizi novietota uz putekļsūcēja uzlādes daļas.
- * Pārbaudiet, vai uzlādes laikā tiek rādīts akumulatora uzlādes līmeņa indikators.
- * Uzlādes laikā akumulatora līmeņa indikators mirgo. Kad uzlāde ir pabeigta, indikators pārtrauc mirgot un tā gaismas līmenis samazinās.



Piederumu uzglabāšana

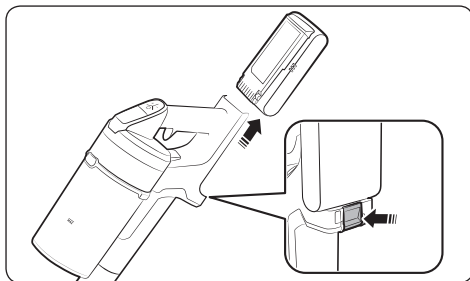
- * Kad piederumi ir izjaukti uzglabāšanai, no putekļsūcēja sūkšanas daļas var izvērt putekļi.
- * Pēc tīrīšanas saīsiniet caurules garumu un 10 sekundes darbiniet režīmā MAX.

Akumulatora uzlāde

- * Kad akumulatora uzlādes līmeņa indikators rāda viszemāko līmeni un mirgo (), uzlādējiet akumulatoru.
- * Uzlādējot putekļsūcēju, nodrošiniet, lai uzlādes paliktņa savienojuma daļa būtu pievienota pareizi.
- * Putekļsūcēju nevar izmantot, kamēr notiek uzlāde.

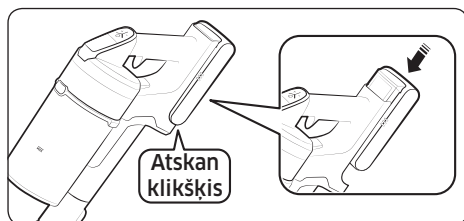
⚠ UZMANĪBU

- Pirms akumulatora atvienošanas pārliecinieties, ka ierīce ir izslēgta. (Ja putekļsūcēja darbības laikā tā akumulators tiek ar spēku atvienots, var rasties putekļsūcēja darbības traucējumi.)
- Ievērojiet piesardzību, lai nenomestu akumulatoru zemē. Pretējā gadījumā varat gūt savainojumus vai izraisīt akumulatora bojājumus.



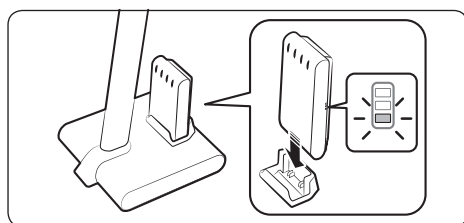
Akumulatora atvienošana

Lai izņemtu akumulatoru, nospiediet akumulatora atvienošanas pogu roktura aizmugurē.



Akumulatora ievietošana

Pavirziet akumulatoru uz galu, līdz ir dzirdams klikšķis.

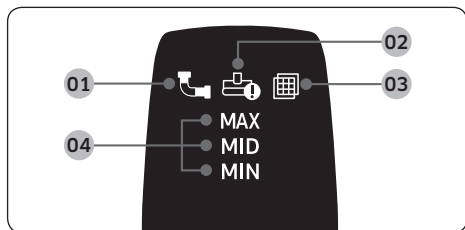
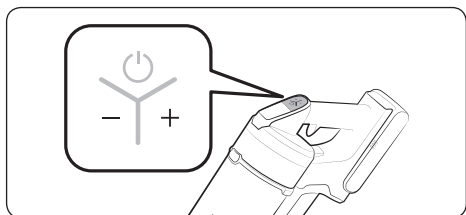
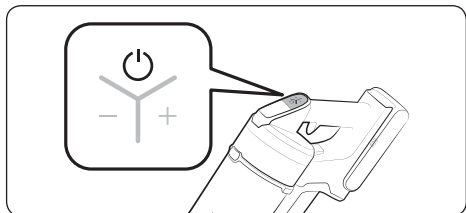


Papildu akumulatora uzlāde

- Papildu akumulatoru uzlādējiet papildu akumulatora uzlādes ligzdā uzlādes paliktņa apakšā.
- Stingri ievirziet akumulatoru.
- Pārbaudiet, vai uzlādes laikā tiek rādīts akumulatora uzlādes līmeņa indikators.

Putekļsūcēja darbināšana

Kad birste saskaras ar tādām grīdām kā grīdsega, paklājs, gultas piederumi u.c. vai pareizi negriežas, izmainiet sūkšanas režīmu uz 'MIN' vai 'MID'.



Barošanas (⏻) ieslēgšana/izslēgšana

Nospiežot barošanas pogu, putekļsūcējs sāk darboties režīmā 'MID'.

Sūkšanas jaudas regulēšana

Putekļsūcēja sūkšanas jaudu jūs varat regulēt.

- + poga: Palielina sūkšanas jaudu.
- - poga: Samazina sūkšanas jaudu.

Displeja pārbaude

01 Aizsprostojies: Kad putekļu tvertne, caurule vai sūkšanas daļa ir aizsprostojusies

02 Rotējošā birste iestrēgusi: Kad pie rotējošās birstes iestrēdzis kāds svešķermenis

* Kad nostrādā motora pārkaršanas aizsargierīce, rotējošās birstes iestrēgšanas rādījums neieslēdzas.

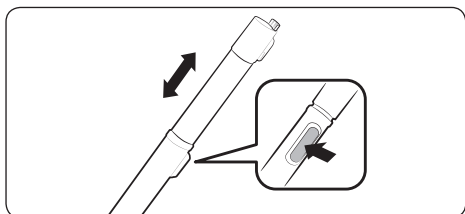
03 Nav filtra: Kad mazgājamais mikrofiltrs nav pareizi iemontēts

04 Sūkšanas jauda: Rāda pašreizējo sūkšanas jaudu.

* Ja vairākkārt mirgo rādījums virs **01**, **02** vai **03** un putekļsūcējs pārstāj darboties, veiciet šīs rokasgrāmatas tehniskās apkopes daļā norādītās darbības.

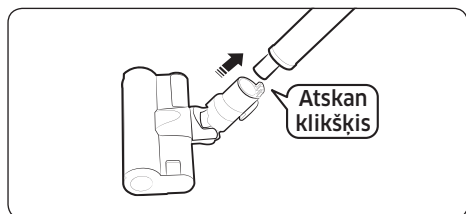
Piederumu izmantošana

Ja putekļsūcējs darbojas, nerotējot rotējošajai birstei, pārbaudiet, vai birstei nav pielikts pārmērīgs spēks un, vai tajā nav iestrēdzis kāds svešķermenis. (Lūdzu, skatiet šīs rokasgrāmatas traucējummeklēšanas daļu.)



Caurules garums pielāgošana

Lai 4 etapos noregulētu caurules garumu, nospiediet pogu caurules aizmugurē.



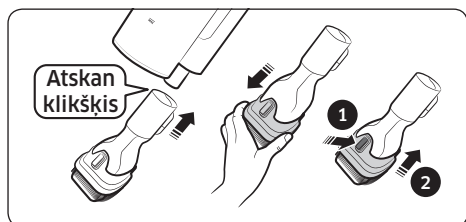
Mīkstā birste

Izmantojiet grīdas (koka vai linoleja) tīrīšanai.



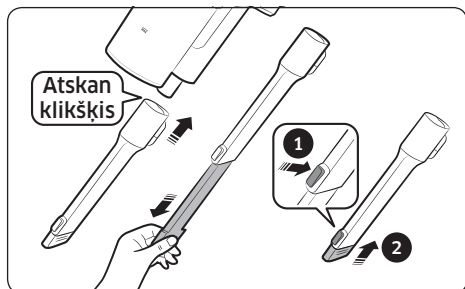
Mazais motorizētais uzgalis

Izmantojiet, lai tīrītu tapsētas virsmas.



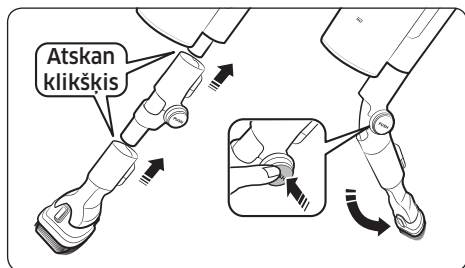
Kombinētais uzgalis

Izmantojiet, lai savāktu putekļus no aizkariem, mēbelēm, dīvāniem u.c.



Garais šaurās vietās ievietojamais uzgali

Izmantojiet, lai savāktu putekļus no logu rāmju iedobēm, starpām, stūriem u.c.

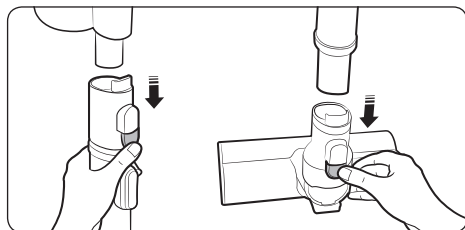


Kustīgais uzgali

Izmantojiet grūti sasniedzamu vietu (piemēram, mēbeļu augšējās vai apakšējās daļas vai griestu) tīrīšanai.

PIEZĪME

- Kustīgo uzgali var savienot ar kombinēto uzgali un garo šaurās vietās ievietojamo uzgali.



Piederumu izjaukšana

- Izjaucot cauruli, nospiediet tās atvienošanas pogu caurules aizmugurē.
- Pirms piederumu izjaukšanas ne mazāk kā 10 sekundes darbiniet ierīci režīmā MAX, vai izvadītu piederumos palikušos svešķermeņus.
- Izjaucot birsti, nospiediet tās aizmugurē esošo atvienošanas pogu.

Putekļsūcēja apkope

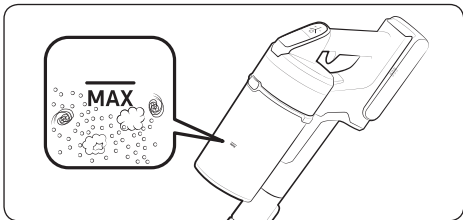


* Detalizētu informāciju skatiet, izmantojot QR kodu.

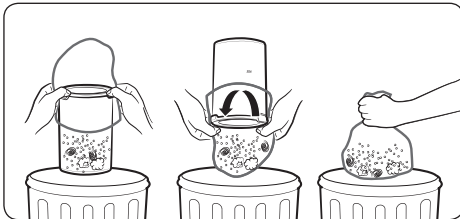
⚠ UZMANĪBU

- Izslēdziet putekļsūcēju pirms tā tīrīšanas.
- Kad putekļu tvertne vai filtrs ir pilns ar putekļiem, putekļsūcējs var pārstāt darboties, jo nostrādājusi motora pārkaršanas aizsargierīce.
- Putekļu tvertne un filtrs ir jāiztīra, pirms tas ir pavisam pilns (zīme Max).

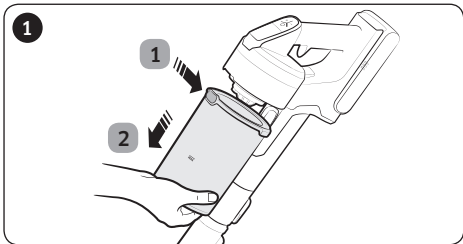
Kad iztukšot putekļu tvertni



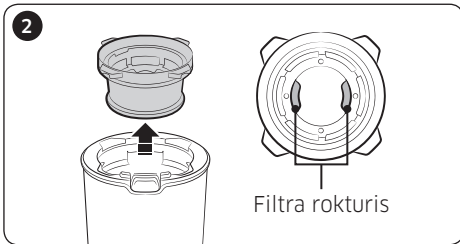
Putekļu tvertnes vienkārša iztīrīšana, neveidojot putekļu mākoņus



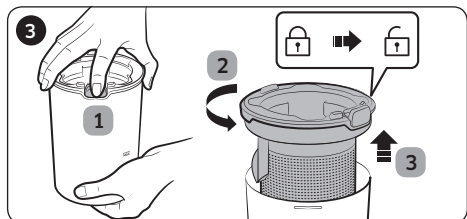
Putekļu tvertnes iztukšošana un tīrīšana



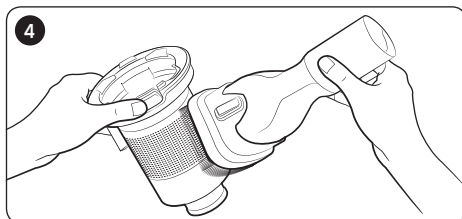
1 Pēc putekļu tvertnes atvienošanas pogas nospiešanas 2 pavelciet putekļu tvertni bultas virzienā.



Izvelciet ārā mazgājamo mikrofiltru, turot filtra rokturus mazgājamā mikrofiltra iekšpusē.

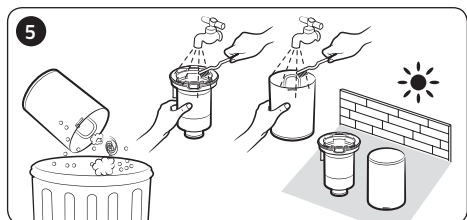


1 Spiežot šo pogu, 2 pagrieziet putekļu tvertnes pārsegu 3 un izņemiet to no putekļu tvertnes.



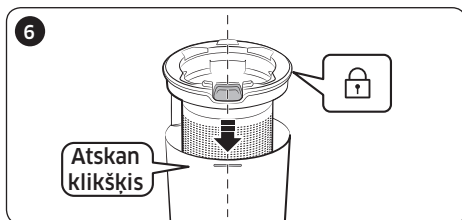
Ar kombinēto uzgali notīriet putekļus no metāla sietiņfiltra.

* Nevelciet pie metāla sietiņfiltra piestiprināto gumiju.

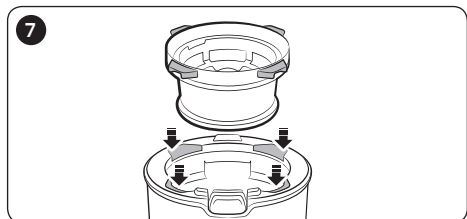


Pēc putekļu tvertnes iztukšošanas iztīriet to un izžāvējiet ēnā.

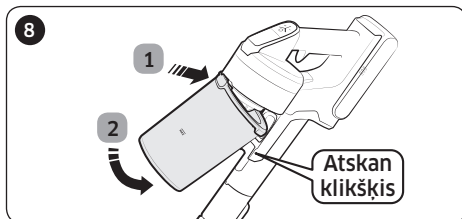
* Karstuma iedarbībā var notikt izstrādājuma deformācija.



Samontējiet putekļu tvertnes pārsegu, savietojot putekļu tvertnes atvienošanas pogu ar rievu putekļu tvertnē.



Ielieciet mazgājamo mikrofiltru putekļu tvertnes pārsegā, pielāgojot putekļu tvertnes pārsega rievu.

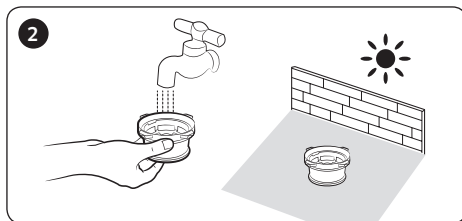
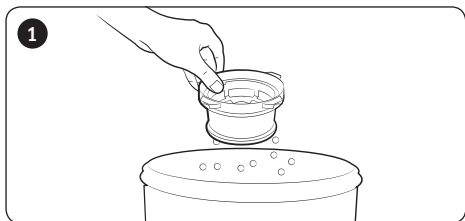


Piemontējiet putekļu tvertni putekļsūcējam attēlā parādītajā secībā, nospiežot to, līdz dzirdams klikšķis.

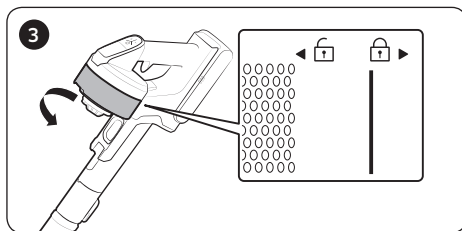
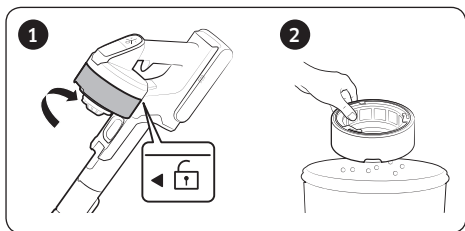
Filtra tīrīšana

- Lai uzturētu labu filtra veiktspēju, bieži iztīriet tajā sakrājušos putekļus un reizi mēnesī iztīriet filtru ar ūdeni.
 - Pēc tīrīšanas ne mazāk kā 24 stundas žāvējiet to ēnā, tikai pēc tam to var lietot.
 - Karstuma iedarbībā var notikt izstrādājuma deformācija.

Mazgājams mikrofiltrs

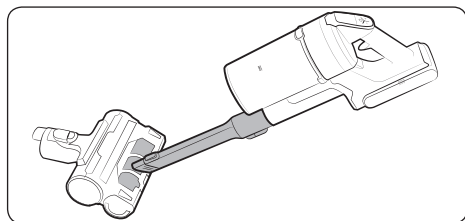


Īpaši smalks putekļu filtrs



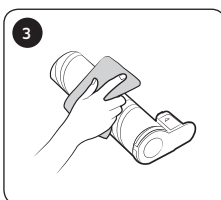
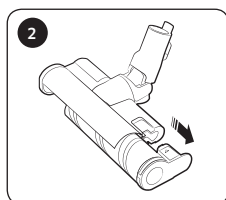
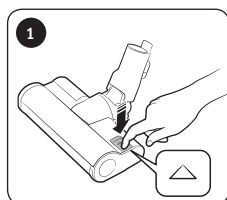
* Filtru montējot, grieziet to, līdz linija zem slēdzenes attēla nav redzama.

Piederumu tīrīšana



Mazais motorizētais uzgalis

Mīkstā birste



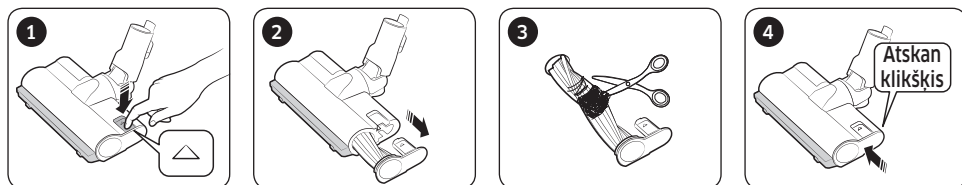
PIEZĪME

- Ja uz birstes paliek kādi svešķermeņi, notīriet tos ar mitru salveti vai sausu drānu.

UZMANĪBU

- Netīriet rotējošo birsti un sūkšanas daļu ar ūdeni.
- Neizmantojiet mīksto birsti slapjuma (tāda kā izšļakstīta šķidruma un mājdzīvnieku netīrumu) uztīrīšanai.
- Ja kustīgā birste nedarbojas pat pēc mīkstās birstes tīrīšanas, iespējams darbojas birstes motora pārkaršanas novēršanas ierīce. Pagaidiet 30 minūtes vai ilgāk, lai atdzesētu motoru un izmantotu to atkal.

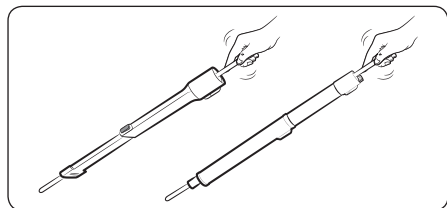
Turbo birste



- Ja svešķermeņus neizdodas automātiski atdalīt no birstes, izmantojiet šķēres.

PIEZĪME

- Ja ierīcē ir iesūkts audums vai svešķermenis un uztinies uz rotējošās birstes (cilindra), rotējošā birste pārstāj darboties, lai pasargātu birstes motoru. Pēc birstes tīrīšanas izslēdziet un pēc tam atkal ieslēdziet putekļsūcēja barošanu.
- Ja pēc tīrīšanas birste joprojām nedarbojas, izslēdziet un pēc tam atkal ieslēdziet putekļsūcēja barošanu.
- Birstes tīrīšanas laikā ievērojiet piesardzību, lai nejauši neiespiestu birstes ietvarā pirkstus.



**Garais, šaurās vietās ievietojamais
uzgalis / pielāgojama caurule**

Piezīmes un brīdinājumi

Akumulatora izmantošana

PIEZĪME

- Ja putekļsūcējs nedarbojas pēc akumulatora uzlādes, iegādājieties jaunu akumulatoru. Ja tas joprojām nedarbojas arī pēc jauna akumulatora iegādes, sazinieties ar Samsung servisa centru.
- Jūs varat vienlaicīgi uzlādēt abus akumulatorus. Papildu akumulators tiek pārdots atsevišķi.
- Kad jūs Samsung servisa centrā iegādājaties akumulatoru, pārbaudiet, vai uz tā ir oriģinālais Samsung logotips (**SAMSUNG**) un akumulatora nosaukums (VS20R90**** sērija: VCA-SBT90 / VS15R85**** sērija: VCA-SBT90E).

UZMANĪBU

- Neizjauciet akumulatoru un uzlādes paliktni.
- Nepakļaujiet akumulatoru karstuma ietekmei, kā arī nemetiet to ugunī.
- Tā kā šis akumulators ir paredzēts tikai izmantošanai ar šo ierīci, nelietojiet to ar citām elektroierīcēm vai mērķiem.
- Akumulatora atvienošana ierīces darbības laikā var izraisīt tās darbības traucējumus.
- Ja akumulators tiek atvienots putekļsūcēja motora darbības laikā, drošības apsvērumu dēļ putekļsūcējs var nedarboties nākamās 30 sekundes pēc akumulatora atkārtotas pievienošanas.
- Jo ilgāk akumulators tiek lietots, jo vairāk pagarinās akumulatora uzlādes ilgums un saīsinās lietošanas ilgums. Kad akumulators vairs neuzlādējas vai ātri izlādējas, nomainiet novecojušo akumulatoru ar jaunu.

-
- Izmantojiet tikai ražotāja nodrošināto uzlādes paliktņi un akumulatorus.
 - Pirms akumulatora ievietošanas pārbaudiet, vai akumulators tiek uzstādīts pareizajā virzienā un ar pareizu polaritāti.
 - Atbrīvojieties no nolietotā akumulatora, izmetot to speciālā akumulatoru savākšanas tvertnē, no kuras tas tiks nodots pārstrādei.
 - Ja putekļsūcēju nav paredzēts izmantot ilgāku laika periodu, atvienojiet akumulatoru no putekļsūcēja.
 - Pievienojot akumulatoru pie putekļsūcēja, ievietojiet to tam paredzētajā vietā, līdz atskan klikšķis. Tas nodrošinās, ka akumulators ir cieši nofiksēts.
 - Pretējā gadījumā akumulators var nokrist un izraisīt ierīces bojājumus vai traumas.
 - Nemetiet akumulatoru zemē, nepielietojiet pret to spēku vai nepakļaujiet to pēkšņam triecienam.
 - Neizjauciet akumulatoru un pārlicinieties, ka netiek veidots īssavienojums starp plus (+) un mīnus (-) termināļiem.
 - Ekstremālos izmantošanas vai temperatūras apstākļos var rasties akumulatora elementu noplūdes. Ja šķidrums nokļūst uz ādas, ātri noskalojiet skarto vietu ar ūdeni. Ja šķidrums iekļūst acīs, nekavējoties skalojiet tās ar tīru ūdeni vismaz 10 minūtes. Meklējiet medicīnisko palīdzību.
 - Lai aizsargātu motoru un akumulatoru, putekļsūcējs var nedarboties temperatūrā, kas zemāka par 5 °C vai augstāka par 45 °C.

Darbība

PIEZĪME

- Ja birstei tiek pielikts pārmērīgs spēks vai arī tajā (cilindrā) ieķēries kāds svešķermenis, birste var pārtraukt darboties, lai pasargātu birstes motoru. Izslēdziet putekļsūcēju, likvidējiet svešķermeni un pēc tam atkal ieslēdziet putekļsūcēju. Ja tas neieslēdzas, izslēdziet un pēc tam atkal ieslēdziet putekļsūcēja barošanu.
- Atkarībā no mājokļa mitruma, temperatūras, grīdas materiāla u.c. apstākļiem var rasties statiskā elektrība. Ja tā notiek atkārtoti, sazinieties ar Samsung servisa centru.
- Lūdzu, pilnībā uzlādējiet akumulatoru:
 - Pirms tikko iegādāta akumulatora izmantošanas pirmo reizi vai arī kad akumulators nav ticis izmantots ilgāku laika periodu.
 - Kad akumulatora līmeņa indikators ir zemākajā pozīcijā un mirgo.
- Ja putekļsūcēju ilgāku laiku nav paredzēts izmantot vai arī ilgstoši nebūsiat mājās, atvienojiet uzlādes paliktņi no sienas kontaktligzdas un pēc tam atdaliel akumulatoru no uzlādes paliktņa. Kad akumulators netiek uzlādēts un netiek izmantots, tas ar laiku izlādēsies.
- Kad akumulators ir izlādējies, uzlādējiet to. Ja akumulatora līmenis paliek zems ilgāku laika periodu, tas var izraisīt akumulatora veikspējas pasliktināšanos.

UZMANĪBU

- Kad birstes iekšienē darbojas rotējošā birste (cilindrs), neaizskariet birsti.
 - Pretējā gadījumā jūsu roka var ieķerties, izraisot traumas.
- Roktura salikšanas laikā ievērojiet piesardzību, lai nejauši neiespiestu roktura kustīgajā daļā rokas vai pirkstus.
- Nelietojiet putekļsūcēju, lai tīrītu priekšmetus, kurus var viegli saskrāpēt (televizoru un monitoru ekrānus u.c.).

Apkope

PIEZĪME

- Dažreiz birstes ritenīši var skrāpēt grīdu. Pirms putekļsūcēja izmantošanas pārbaudiet birstes ritenīšu stāvokli.
 - Ja uz birstes ritenīša ir kāds svešķermenis, kuru nav iespējams vienkārši likvidēt, sazinieties ar Samsung servisa centru.

UZMANĪBU

- Putekļsūcēja uzglabāšana saulē ilgstošus laika periodus var izraisīt putekļsūcēja detaļu deformāciju vai krāsas maiņu. Tāpēc pēc putekļsūcēja detaļu tīrīšanas žāvējiet tās ēnā.
- Netīriet putekļsūcēja birsti ar ūdeni. Birstes tīrīšana ar ūdeni var izraisīt tās deformāciju vai krāsas maiņu.
- Pirms uzlādes paliktņa tīrīšanas uzlādes paliktņi ir jāatvieno no kontaktlīdziņiem.
- Ja jūs novērojat pastāvīgu putekļsūcēja sūkšanas jaudas samazinājumu vai arī tas nenormāli pārkarst, nomainiet īpaši smalko putekļu filtru.
- Pēc <putekļu tvertnes>, <metāla sieta režģa filtra> vai <mazgājamā mikrofiltra> tīrīšanas ar ūdeni izžāvējiet to ēnainā vietā.
 - Karstuma iedarbībā var notikt izstrādājuma deformācija.

Traucējummeklēšana

Pirms sazināties ar servisa centru, iepazīstieties ar zemāk aprakstītajām problēmām un to risinājumiem. Ja neviens no ieteiktajiem problēmas risinājumiem nepalīdz, lūdzam apmeklēt mūsu tīmekļa vietni www.samsung.com vai sazināties ar Samsung klientu apkalpošanas centru. Lūdzam ņemt vērā, ka, ja netiks konstatēti nekādi ierīces defekti, par zvanu uz servisa centru tiks piemērota samaksa.

Problēmas	Risinājumi
Putekļsūcējs nedarbojas.	<ul style="list-style-type: none">• Pārbaudiet akumulatora līmeni un veiciet akumulatora uzlādi.• Pārbaudiet, vai ierīce nav izslēgta, un tad nospiediet barošanas pogu, lai to ieslēgtu.• Pārbaudiet, vai caurule, putekļu tvertne vai birste nav aizsprostojusies.• Pārbaudiet, vai mazgājamais mikrofiltrs ir ievietots pareizi.• Ja putekļsūcējs nav ticis izmantots ilgstošu laika periodu, veiciet tā akumulatora uzlādi.• Ja akumulators sabojājies, nomainiet to.
Pēkšņi samazinās sūkšanas jauda un no putekļsūcēja izplatās vibrējoša skaņa.	<ul style="list-style-type: none">• Pārbaudiet, vai birste, putekļu tvertne vai caurule nav nobloķēta ar kādu svešķermeni, un iztīriet to.• Pārbaudiet, vai caurule vai putekļu tvertne nav pilna ar putekļiem. Ja tvertne ir pilna, iztukšojiet to.• Pārbaudiet, vai nav netīrs filtrs. Ja filtrs ir netīrs, iztīriet to.
Putekļsūcēju nav iespējams uzlādēt.	<ul style="list-style-type: none">• Apstipriniet, ka uzlādes paliktņim padotais spriegums atbilst uzlādes paliktņim noteiktajām prasībām.• Pārbaudiet, vai putekļsūcējs ir ieslēgts, un tad pārbaudiet, vai ir ieslēgts akumulatora līmeņa LED indikators.• Pārbaudiet, vai uz lādētāja termināļa nav kāds svešķermenis (putekļi). Notīriet jebkādus svešķermeņus, izmantojot ausu tīrāmo kociņu vai mīkstu drānu.
Birstes iekšienē esošā rotējošā birste (cilindrs) nedarbojas.	<ul style="list-style-type: none">• Kad ir ieslēgts rotējošās birstes iestrēgšanas rādījums, izslēdziet putekļsūcēju un pārbaudiet, vai birste nav aizsprostota ar svešķermeņiem. Ja tā ir, izvēciat svešķermeņus un no jauna iedarbiniet putekļsūcēju.• Pārbaudiet, vai putekļsūcējs ir ieslēgts, un pēc tam izslēdziet un atkal ieslēdziet putekļsūcēja barošanu.<ul style="list-style-type: none">- Ja tikusi aktivizēta mīkstās birstes motora pārkaršanas novēršanas ierīce, līdz motora pilnīgai atdzišanai var pāiet aptuveni 30 minūtes.

Problēmas	Risinājumi
No filtra vai putekļsūcēju gaisa atveres sajūtama smaka.	<ul style="list-style-type: none"> • Regulāri iztukšojiet putekļu tvertni un tīriet filtrus. <ul style="list-style-type: none"> - Kamēr jūsu putekļsūcējs ir jauns, pirmos 3 mēnešus pēc tā iegādes no tā var izplatīties viegla smarža. - Ja putekļsūcējs tiek lietots regulāri, nepatīkamās smakas iemesls var būt putekļu tvertnē vai filtrā uzkrājušies netīrumi. • Nomaiņas filtri ir pieejami pie vietējā Samsung servisa centra pārstāvja.
Tīrīšana ir pabeigta, tomēr no sukas birst ārā sīkas putekļu daļiņas.	<ul style="list-style-type: none"> • Pēc tīrīšanas ne mazāk kā 10 sekundes darbiniet putekļsūcēju, lai iesūktu smalkās putekļu daļiņas.
Tīrīšanas laikā putekļsūcējs pārtrauc darboties.	<ul style="list-style-type: none"> • Tā kā šim izstrādājumam ir motora pārkaršanas novēršanas ierīce, izstrādājums īslaicīgi pārtrauks darbību šādos apstākļos. <ul style="list-style-type: none"> - Kad putekļsūcējs darbojas ar pilnu putekļu tvertni. - Kad putekļsūcējs darbojas ar aizsprostojušos sūkšanas daļu vai birsti. - Kad ilgas stundas izmantots garais, šaurās vietās ievietojamais uzgalis. • Pēc problēmas cēloņa novēršanas vēlreiz ieslēdziet izstrādājumu. (Šis gadījums var būt atšķirīgs atkarībā no apkārtējās vides temperatūras.)
Tīrot biezu un mīkstu paklāju, var uzkrāties statiskā elektrība.	<ul style="list-style-type: none"> • Statisko elektrību var izraisīt paklāja materiāli (bērnu aprūpes centra paklājs, trokšņu izolācijas paklājs starpgriidām u.c.). <ul style="list-style-type: none"> - Brīdi virziet bisti pa parastu grīdu un pēc tam turpiniet tīrīšanu; statiskajai elektrībai vajadzētu izzust.

- Šis putekļsūcējs atbilst:
 - Zemsprieguma direktīvai 2014/35/ES
 - EMS direktīvai 2014/30/ES

SAMSUNG

