

# Ātrās palaides rokasgrāmata

## *Trumpasis paleidimo vadovas*

Šī ātrās palaides rokasgrāmata ir paredzēta  
pirmajai lietošanas reizei.

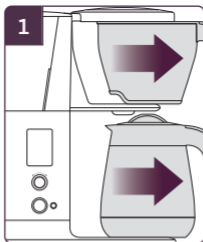
*Šīs trumpasis paleidimo vadovas yra skirtas naudoti tik pirmą kartą.*

**Sage<sup>®</sup>**

# A

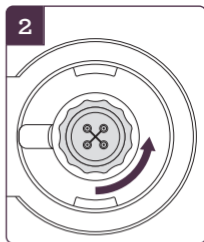
## Skalošanas uzgaļa maiņa

### Purškamosios galvutės keitimas



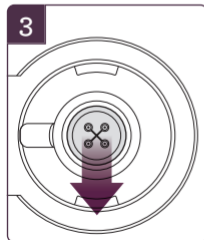
**Iznemiet grozu un karafi**

*Išimkite krepšį ir ąsotį*



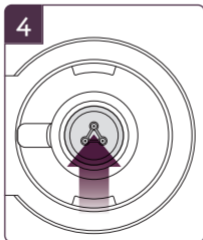
**Noskrūvējiet uzgaļa gredzenu**

*Atsukite purškamosios galvutės žiedą*



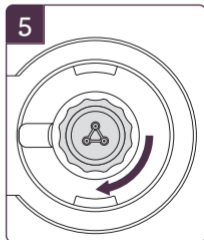
**Ūņemiet užgali**

*Nuimkite purškiamąją galvutę*



**Užlieciet aplejamās kafijas užgali**

*Uždēkite purškiamąją galvutę  
„POUR OVER“ (užpylimas)*



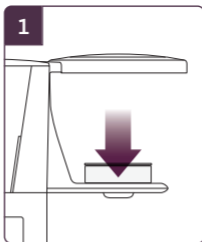
**Užlieciet atpakaļ uzgaļa gredzenu**

*Užsukite purškamosios galvutės  
žiedą*

# B

## Aplejamās kafijas adaptera uzlikšana

*Užpylimo adapterio uždėjimas*



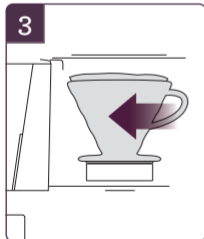
**Uzlieciet adapteri**

*Uždėkite adapterį*



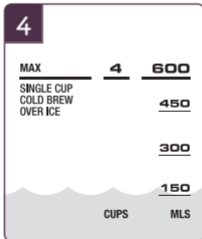
**leberiet maltu kafijū**

*Supilkite porciją maltos kavos*



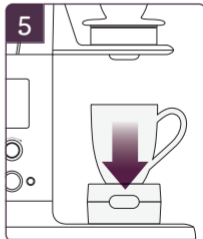
**Novietojiet piltuvi uz adaptera**

*Lašintuvą uždėkite ant adapterio*



**leļejiet vienu tasi ūdens**

*Īpilkite vieną puodelį atitinkantį vandens kiekį*



**Izmantojiet korpusu kā tases turētāju**

*Kaip stovā puodeļiui panaudokite dėžutę*

**APGRIEZIET / APVERSKITE**

# C

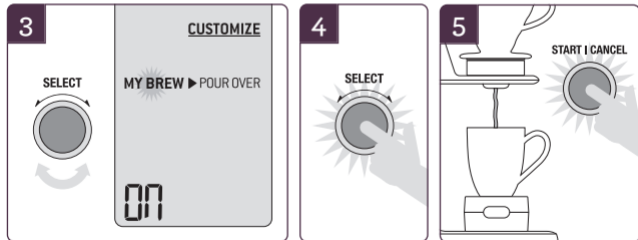
## Lietošana

### Naudojimas



Pagrieziet pogu SELECT (atlasīt) līdz pozīcijai "MY BREW"  
(mana izvēle) un nospiediet pogu

*Rankenlēj SELECT pasukite j padēj „MY BREW” ir paspauskite*



Noregulējiet parametrus un atlasiet "POUR OVER"  
(aplejama kafija), bet pēc tam "ON" (ieslēgt)

*Pakoreguokite parametrus ir pasirinkite „POUR OVER”; o tada „ON”*

Sāciet gatavošanu

*Pradēkite užplikymą*