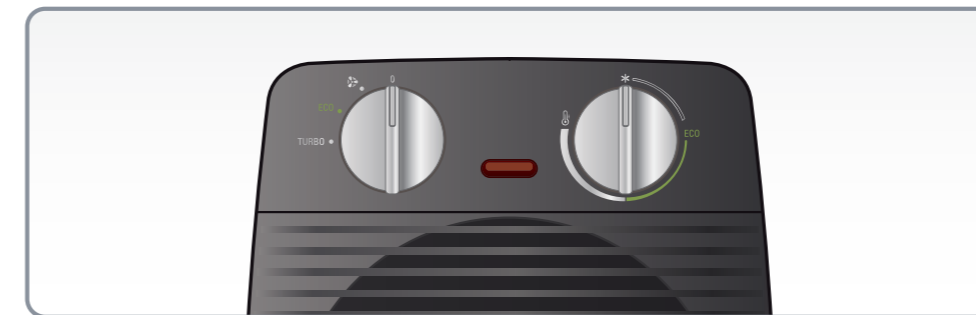


FR Veuillez lire attentivement le livret "Consignes de sécurité et d'utilisation" avant la première utilisation / **EN** Please read carefully the "Safety and use instructions" booklet before first use / **DE** Lesen Sie vor dem erstmaligen Gebrauch aufmerksam die Broschüre „Sicherheits- und Bedienungsanweisung“ durch / **NL** Gelieve vóór het eerste gebruik aandachtig het boekje met de veiligheids- en gebruiksvorschriften door te nemen / **ES** Lea detenidamente el libro «Instrucciones de seguridad y de uso» antes de utilizar el aparato por primera vez / **PT** Leia atentamente o manual «Instruções de segurança e utilização» antes da primeira utilização / **IT** Leggere con attenzione il libretto "Norme di sicurezza e d'uso" al primo utilizzo / **DA** Læs hæftet "Sikkerheds- og brugsanvisning" grundigt igennem inden den første ibrugtagning / **NO** Les nøye heftet "Råd om sikkerhet og bruk" før første gangs bruk / **SV** Var god läs häftet "Säkerhets- och användningsinstruktioner" innan den första användningen / **FI** Lue turvallisuu- ja käyttöohjevihko huolellisesti ennen ensimmäistä käyttökertaa / **TR** İlk kullanımdan önce "Gu" venlik ve kullanım talimatları kitapçığını dikkatlice okuyun / **EL** Διαβάστε προσεκτικά το εγχειρίδιο «Οδηγίες ασφαλείας και χρήσης» πριν από την πρώτη χρήση / **PL** Przed pierwszym użyciem proszę uważnie przeczytać broszurę „Zalecenia dotyczące bezpieczeństwa i użytkowania” / **CS** Před prvním použitím si, prosím, pečlivě prostudujte „Bezpečnostní pokyny pro použití” / **SK** Pred prvým použitím si pozorne prečítajte „Bezpečnostné odporúčania a použitie” / **HU** Az első használat előtt figyelmesen olvassa el a „Biztonsági előírások és használati útmutató” című fejezetet / **SL** Pred prvo uporabo natančno preberite »Navodila za varno uporabo« / **RU** Перед первым использованием внимательно прочитайте инструкцию «Меры безопасности и правила использования» / **UK** Перед першим використання уважно прочитайте посібник «Правила техніки безпеки та рекомендації щодо використання» / **HR** Molimo da prije prve uporabe pažljivo pročitate priručnik „Sigurnosne upute” / **RO** Înainte de prima utilizare, citiți cu atenție manualul „Instrucțiuni de siguranță și de utilizare” / **ET** Palun lugege enne esimest korda kasutamist hoolikalt ohutus- ja kasutusjuhendit / **LT** Atidžiai perskaitykite knygelę „Saugos ir naudojimo reikalavimai” prieš naudodami įrenginį pirmą kartą / **LV** Pirms izmantojat ierīci pirmoreiz, lūdzu rūpīgi izlasiet brošūru „Norādījumi par drošību un lietošanu” / **BG** Моля, прочетете внимателно книжката "Препоръки за безопасност и употреба" преди първоначална употреба / **SR** Pre prve upotrebe, pažljivo pročítajte "Bezbednosno i uputstvo za upotrebu" / **BS** Prije prve upotrebe pažljivo pročítajte knjižicu "Sigurnosne upute" / **HK** 在第一次使用前請認真閱讀“安全操作指引”手冊

FR Pour plus d'informations sur l'utilisation / **EN** For further usage information / **DE** Weitere Informationen zur Bedienung / **NL** Voor meer informatie over het gebruik / **ES** Para obtener más información sobre su uso / **PT** Para obter mais informações sobre a utilização / **IT** Per maggiori informazioni sull'utilizzo / **DA** Yderligere informationer vedrørende betjening / **NO** For mer informasjon om bruken / **SV** För mer information om användningen / **FI** Lisätietoa käyttöä varten / **TR** Kullanım hakkında daha fazla bilgi için / **EL** Για περισσότερες πληροφορίες σχετικά με τη χρήση / **PL** Więcej informacji na temat korzystania z urządzenia / **CS** Pro více informací o použití / **SK** Pre ďalšie informácie o používaní / **HU** A használatra vonatkozó további információk / **SL** Več informacij o uporabi / **RU** Для получения более подробной информации об эксплуатации / **UK** Для отримання детальнішої інформації щодо експлуатації / **HR** Za više informacija o upotrebi / **RO** Pentru mai multe informații privind utilizarea / **ET** Täiendava teabe saamiseks kasutamise kohta / **LT** Daugiau informacijos apie naudojimą / **LV** Lai iegūtu vairāk informācijas par lietošanu / **BG** За още информация относно употребата / **SR** Za više informacija o upotrebi / **BS** Za više informacija o upotrebi / **HK** 更多關於使用的資訊

- 1.
- 2.
- 3.
- 4.
- 5.
- 6.
- 7.
- 8.



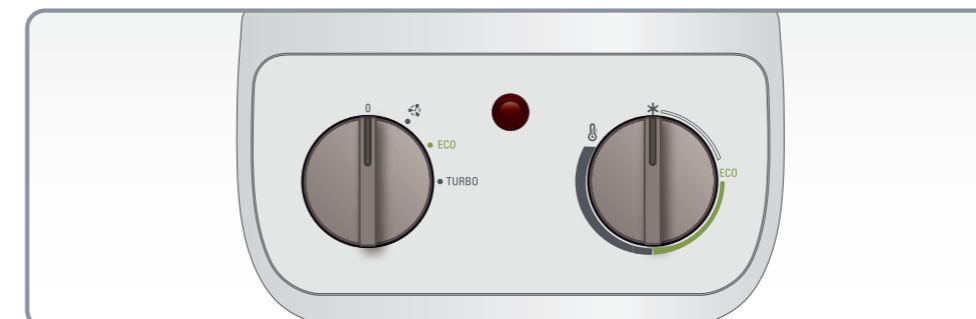
SO2210



SO5115



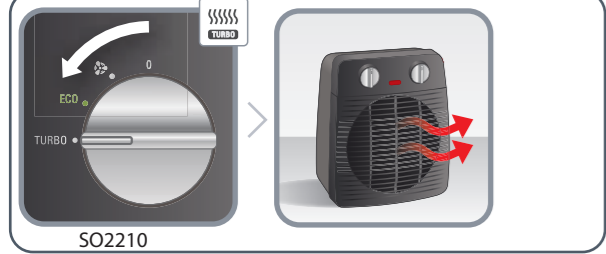
SO2320 - SO2321 - SO2330



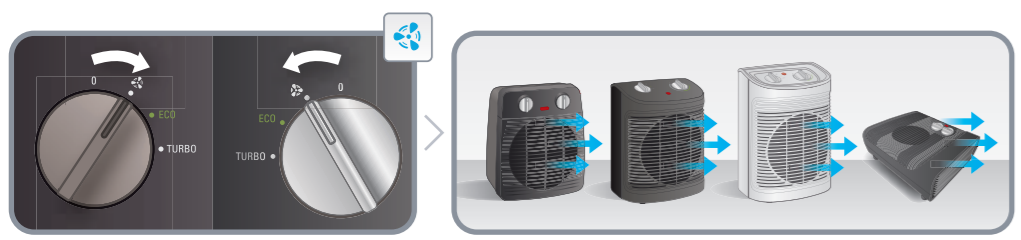
SO6510 - SO6511

- 1.
- 2.
- 3.

3. TURBO

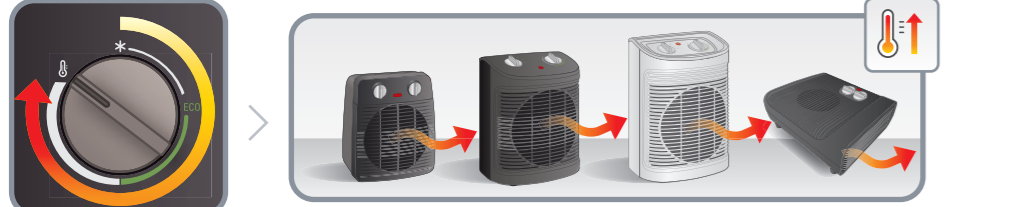
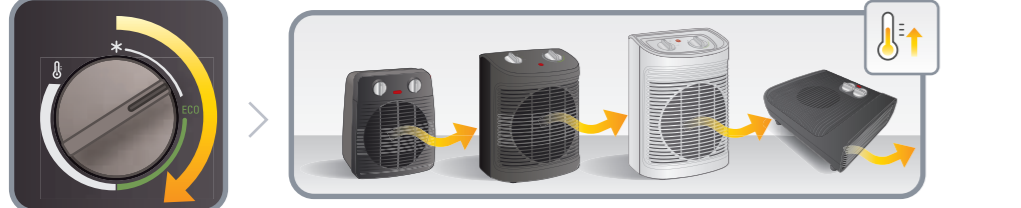


4.

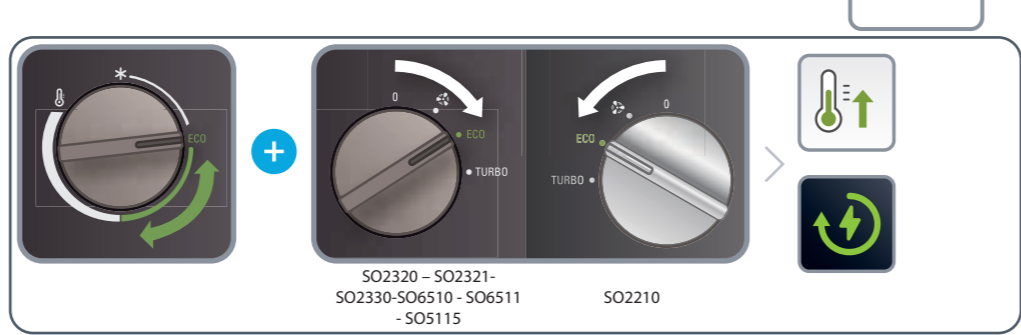


SO2320 – SO2321-SO2330 - SO6510 - SO6511 - SO5115 SO2210

5.



6. ECO



SO2320 – SO2321-SO2330 - SO6510 - SO6511 - SO5115 SO2210

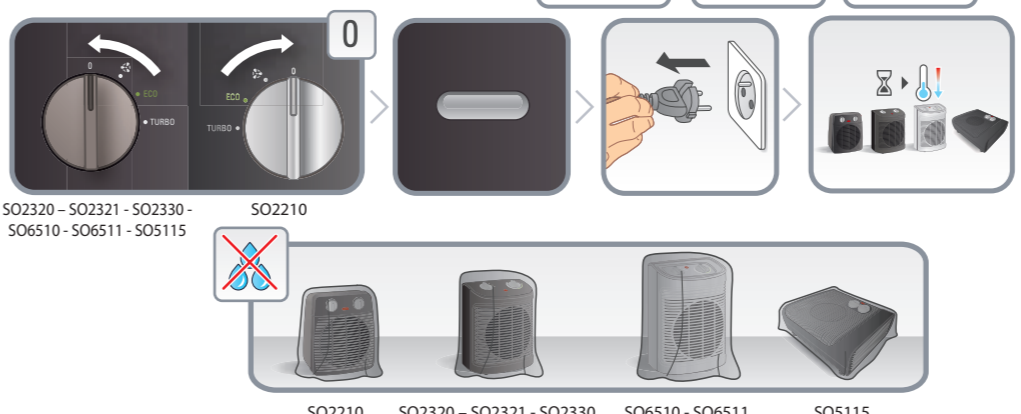
FR Pour une consommation et un confort raisonnés, découvrez nos recommandations de température selon votre utilisation.
EN For maximised comfort with minimised consumption, discover our temperature recommendations according to your use.
DE Für maximalen Komfort bei minimalem Verbrauch entdecken Sie Ihre Temperaturempfehlungen entsprechend Ihrer Verwendung.
NL Voor maximaal comfort met een minimaal verbruik kunt u onze temperatuurbevelingen op basis van uw gebruik bekijken.
ES Para maximizar la comodidad sin abusar del consumo eléctrico, consulta nuestras recomendaciones de temperatura en función del uso.
PT Para conforto maximizado com o mínimo de consumo, descubra as nossas recomendações de temperatura conforme a sua utilização.
IT Per il massimo comfort con il minimo consumo, scopri i nostri suggerimenti sulle temperature in base al tuo utilizzo.
DA Se vores temperatur anbefalinger for din brug, og få maksimal komfort og minimalt forbrug.
NO Se temperatur anbefalingene våre for bruken din for å få maksimal komfort med minimalisert forbruk.
SV Läs våra temperaturrekommendationer för din användning och få maximal komfort med minimal energiförbrukning.
FI Suositustemme avulla löydät parhaan ja energiatehokkaimman lämpötilan.
TR Maksimum rahatlık ve minimum tüketim için kullanımınıza göre belirlenmiş sıcaklık önerilerimizi keşfedin.
EL Για μέγιστη άνεση με ελάχιστη κατανάλωση, ανακαλύψτε τις συστάσεις μας για τη θερμοκρασία ανάλογα με τη χρήση σας.
PL Aby uzyskać maksymalny komfort przy minimalnym zużyciu paliwa, należy zapoznać się z naszymi zaleceniami dotyczącymi temperatury pod kątem określonego zastosowania.
CS Projděte si naše doporučené teploty založené na vašem užívání pro maximální pohodlí s minimální spotřebou energie.
SK Objavte naše odporúčania pre teplotu podľa vášho používania pre maximálny komfort s minimálnou spotrebou.
HU A maximális kényelem és minimális fogyasztás érdekében tekintse meg az adott használatához megfelelő, ajánlott hőmérsékleti értékeket.
SL Odkrijte naša priporočila za nastavitve temperature glede na uporabo za največjo stopnjo udobja in čim nižjo porabo.
RU Ознакомьтесь с нашими рекомендациями по выбору температуры для вашего максимального комфорта с минимальным энергопотреблением.
UK Для забезпечення максимального комфорту за мінімізованого споживання ознайомтеся з нашими рекомендаціями щодо температури відповідно до вашого способу використання.
HR Radi maksimalne udobnosti s minimiziranom potrošnjom, otkrijte naše preporuke za temperature prema vašoj upotrebi.
RO Pentru confort maxim cu consum minim, descoperiți recomandările noastre de temperatură, în funcție de utilizarea dvs.
ET Minimaalse kuluga suurim mugavus – avastage meie temperatuurisoovitused vastavalt teie kasutusele.
LT Leškote maksimalaus komforto ir minimalaus energijos suvartojimo? Atraskite mūsų temperatūros rekomendacijas, sudaromas atsižvelgiant į naudojimą.
LV Lai nodrošinātu maksimālu komfortu ar minimālu patēriņu, skatiet mūsu temperatūras ieteikumus atbilstoši jūsu lietojumam.
BG За максимален комфорт със сведена до минимум консумация открийте нашите препоръки за температура според Вашата употреба.
SR Za maksimalnu udobnost i minimalnu potrošnju otkrijte naše preporuke temperature za vašu upotrebu.
BS Otkrijte naše preporuke za temperaturu koja odgovara načinu upotrebe i postignite maksimalnu udobnost uz minimalnu potrošnju.
HK 根據您的使用情況，可參考以下建議的溫度以達到使用最小的消耗而獲得最大的舒適度。



7.



8.



SO2320 – SO2321 - SO2330 - SO6510 - SO6511 - SO5115 SO2210

FR Guide de l'utilisateur
EN User's guide
DE Bedienungsanleitung
NL Gebruiksaanwijzing
ES Guía del usuario
PT Guia del usuario
IT Manuale d'uso
DA Brugsanvisning
NO Bruksanvisning
SV Bruksanvisning
FI Käyttöopas
TR Kullanım kılavuzu
EL Οδηγός χρήσης
PL Instrukcja obsługi
CS Návod k použití

SK Používateľská príručka
HU Használati útmutató
SL Navodila za uporabnika
RU Руководство пользователя
UK Посібник користувача
HR Upute za uporabu
RO Ghidul utilizatorului
ET Kasutusjuhend
LT Naudotojo vadovas
LV Lietošanas pamācība
BG Ръководство на потребителя
SR Uputstvo za upotrebu
BS Upute za upotrebu
HK 使用指南



www.rowenta.com

MECHANICAL CLASSIC FAN HEATER