

prize de perete care sunt conectate la un aparat electric de impropărtare aerului, pentru a prevenițnăma deteriorarea ireparabilă a unității de alimentare electrică.
• Nu folosiți aparatul deteriorat. Intoculți piesele deteriorate cu piese Philips nou.
• Din motive de igienă, aparatul trebuie folosit de o singură persoană.
• Scoateți aparatul din priză înainte de a-l curăța cu apă.
• Pentru a curăța aparatul, folosiți numai apă rece sau căldută.
• Nu folosi niciodată aer comprimat, bureți de sărmă, agenți de curățare abrazivi sau lichide abrazive pentru a curăța aparatul.
• Nivel maxim de zgomot: Lc = 69 dB(A)
• Este posibil să ve scurgă apă din mufa de la baza aparatului, atunci când îl clățiți. Acest lucru este normal și nu este pericolos, deoarece toate componentele electronice sunt închise într-o unitate de alimentare securizată.
• Utilizați numai apă caldă și apă rece din robinet sau consumabile Philips originale.
• Încărcați, utilizați și depozitați produsul la o temperatură cuprinsă între 10 °C și 35 °C.
• Păstrați produsul și bateriile la distanță de foc și nu le expuneți la lumina directă a soarelui sau la temperaturi ridicate.
• Dacă produsul se încălzește în mod normal, emana un miros normal, își schimbă culoarea sau dacă încărcarea sa durează mai mult decât de obicei, încetați utilizarea și încărcarea produsului și contactați Philips.
• Nu așezați produsele și bateriile acestora în cuptoare cu microunds sau pe masline de gătit cu inducție.
• Pentru a preveni răsunet sau eliberare de vibrații, nu utilizați aceste produse toxice sau periculoase, nu deschideți, nu modificați, nu forțați, nu deteriorați și nu dezamblați produsul sau bateria. Nu scurcircuitați, nu supraîncărcați și nu încărcați invers bateriile.
• Dacă bateriile sunt deteriorate sau prezintă scurgeri, evitați contactul cu pielea sau cu ochii. Dacă se întâmplă acest lucru, clătiți bine cu apă mediat și solicitați asistență medicală.

Câmpuri electromagnetice (EMF)

Acest aparat Philips respectă toate standardele și reglementările aplicabile privind expunerea la câmpuri electromagnetice.

Asistență

Pentru asistență pentru toate produsele, cum ar fi întrebări frecvente, vizitați www.philips.com/support

Reciclarea

• Acest simbol înseamnă că produsele electrice și bateriile nu trebuie eliminate împreună cu deșeurile menajere obișnuite (Fig. 3).
• Respectați regulile specifice țării dvs. cu privire la colectarea separată a produselor electrice și a bateriilor.

Îndepărtarea bateriei reincărcabile încorporate

Atunci când aparatul este scos din uz, bateria reincărcabilă încorporată trebuie îndepărtată numai de către un profesionist calificat. Inanite de a scoate bateria, asigurați-vă că aparatul este deconectat de la priză și că bateria este deșcarcată complet.

Luăți toate măsurile de precauție necesare atunci când manipulați instrumente pentru a deschide aparatul și atunci când aruncați bateria reincărcabilă.

Atunci când manipulați baterii, asigurați-vă că mâinile dvs., produsul și bateriile sunt uscate.

Pentru a evita scurcircuitările accidentale a bateriilor după îndepărtare, nu permiteți firelor bateriilor să intre în contact cu obiecte metalice (de exemplu: monede, agrafe, înel). Nu înfășurați bateriile în folie din aluminiu. Accesați cu bandă adezivă plastică bateriile sau introduceți bateriile într-o pungă din folie plastic înainte de a le elimina.

- Verificați dacă există șuruburi în carcasa aparatului. Dacă există, îndepărtați-le.
- Îndepărtați toate șuruburile, șuruburile sau piesele suplimentare ale aparatului până când vedeți placa de circuite integrate cu bateria reincărcabilă.
- Scoateți bateria reincărcabilă.

Șqip

Informații în rëndësishtëm sigurie

Përdorni produktin vetëm për qëllimin e synuar. Lexojeni me kujdes këtë informacion të rëndësishëm përparë përmbajtje të produktit, batre dhe aksesoreve të tij dhe ruajeni për referencë në të ardhmen. Këpërdorni mund të shkaktojë rrezik ose lëndime të rënda. Aksesoret e dhënë mund të ndryshojnë sipas produkteve të ndryshme.

Paralajmërim

• Për të karikuar produktin, përdorni vetëm një ushqyes të certifikuar sigurie me tension shumë të ulët (SELV) në vlera në dalje prej 5 V, ≥ 1 A. Për karikim të sigurt, në një mjedis me rezistivitet (p.sh. banjë), përdorni vetëm një ushqyes IPX4 (lagështirë ndaj njerëzve). Një ushqyes i përshatshëm (p.sh. Philips HQ87) është i disponueshëm nëpërmjet www.philips.com/support. Gjithashtu, nëse duhet mbështetje për një ushqyes USB dhe karikim të sigurt, kontaktoni qendrën e kujdestisë ndaj klientit në shtetin tuaj (shikoni fletëpalosjen e garancisë nëdërkombëtare për detaje e kontakti). Përdorimi i një ushqyesi jo të certifikuar mund të shkaktojë rrezik ose lëndime të rënda.
• Mbajeni të thatë kablion USB, ushqyesin USB dhe baterinë e karikimit (nëse vien me pajisjen) (Fig. 1).
• Pajisja është rezistente ndaj ujit (Fig. 2).
• Ehtë e përshatshme për përdorim në banjë ose dush dhe për t'u pastruar në ujën e rubinetit. Për arsye sigurie, pajisja mund të përdoret vetëm pa kordon.
• Ky pajisje mund të përdoret nga femijë 8 vjeç e lart dhe nga persona me aftësi të kufizuara fizike, ndjore ose mendore ose me mungesë përvojë e njohurshir, nëse mbikëqyrën apo udhëzohen për të përdorur pajisjen në mënyrë të sigurt dhe nëse i kuptojnë rreziqet që paraqiten.
• Femijet nuk duhet të luajin me pajisjen. Pastrimi dhe mirëmbajtja nga përdoruesit nuk duhet të bëhet nga femijët nga mbikëqyrje.
• Mos e modifikoni ushqyesin.
• Për të parandaluar dëmet e riparueshme të ushqesit, mos e përdorni brenda ose pranë prizave që kanë aromatizues elektrikë.
• Mos e përdorni pajisjen nëse është dëmtuar.
• Ndërronin pjesët e dëmtuara me pjesë të reja "Philips".
• Për arsye higjienike, pajisja duhet të përdoret vetëm nga një person.
• Hiqje pajisjen nga prizat përpara se ta pastroni me ujë.
• Përdorni vetëm ujë të ftohtë ose të vakët për të pastruar pajisjen.
• Mos përdorni asnjëherë ajër të kompresuar, sfunjëre pastrimi, solucione gërryese pastrimi ose lëngje agresive për të pastruar pajisjen e Nivel maksimial i ushqesit: Lc = 69 dB(A)
• Kur shpëllani pajisjen, mund të rrejdhet nga prizat në pjesën e poshtme të saj. Kjo është normale dhe jo e rrezikshme sepse të gjitha pjesët elektronike janë të mblytura në një njësi elektrike të izoluar brenda pajisjes.
• Përdorni vetëm aksesore ose pjesë konsumi "Philips".
• Karikimi, përdorimi dhe ruajtja e produktit në përdorim dhe karikimi e produktit dhe kontakti me "Philips".
• Mos i vendosni produktet dhe bateritë e tyre në furra me mikrovale apo në tenxhere induksioni.
• Për të shmangur mbixheshet e baterive ose cilrimit e substancave toksike apo të rrezikshme, mos e hapni, modifikoni, shpëni, dëmtoni apo çmontoni produktin ose baterinë.
• Shkaktoni qark të shkurtër, mos i mbingarkoni dhe mos i karikoni në dërrjetim të kundërt bateritë.
• Nëse bateritë janë dëmtuar apo pikojnë, shmangini kontaktin me lekuren ose sytë. Nëse ju ndodh dikça e tillë, shpëllani menjëherë me ujë dhe kërkoni ndihmën mjekësore.

Fushat elektromagnetike (EMF)

Pajisja Philips është në përputhje me të gjitha standardet dhe rregulloret në fuqi për ekspozimin ndaj fushave elektromagnetike.

Mbështetja

Për mbështetje për të gjitha produktet, si p.sh. pyetjejt e shpeshta, vizitoni www.philips.com/support

Rickikimi

• Ky simboli do të thotë që produktet elektrike dhe bateritë nuk duhet të hiqen menjëherë me shumë ose pak ujë (Fig. 3).
• Zbatoni rregulloret e shtetit tuaj për grumbullimin e veçar të produkteve elektrike dhe baterive.

Heqja e baterisë së karikueshme të integruar

Bateria e karikueshme e integruar duhet të hiqet vetëm nga një profesionist i kualifikuar kur pajisja hidhet. Para se të hiqni baterinë, sigurohuni që pajisja të jetë hequr nga prizat dhe që bateria të jetë plotësisht e shkarkuar.

Merrni masat e nevojshme paraprake kur përdorni veglat për të hapur pajisjen dhe kur hidni baterinë e rikarkueshme.

Kur administroni bateritë sigurohuni që duart tuaja, produkti dhe bateritë të jenë të thata.

Për të shmangur ndonjë qark të shkurtër të baterive pas heqjes, mos i lini kontaktet e baterive të takojnë në sende metalike (p.sh. moneda, kartica, urreza). Mos i mbështetini bateritë në asnjë lumeni. Mbrojtuni kontaktet me ngjitëse ose vendosini bateritë në një qese plastike përpara se t'i hidhni.

- Kontrolloni nëse ka vrida në folenë e pajisjes. Nëse ka, hiqini.
- Hiqni duart tuaja, panelin ose pjesët e pajisjes derisa të shikoni qarkun e priturat me baterinë e rikarkueshme.
- Hiqni baterinë e rikarkueshme.

Slovensčina

Pomembne varnostne informacije

Izdelek uporabljate samo za predvideni namen. Pred uporabo izdelka in baterij ter dodatne opreme natančno preberite te pomembne informacije in jih shranite. Ne uporabljajte izdelka, če vidite, da je naprava ali komponente tvegani ali resno poškodbo. Priložena dodatna oprema se lahko razlikuje glede na izdelek.

Opozorilo

• Za polnjenje izdelka uporabljajte samo napajalno enoto z ustreznim potencialom SELV. Nivel maksimalni napetostjo 5 V, ≥ 1 A. Za varno polnjenje v vlažnem okolju (npr. v kopalnici) uporabljajte samo napajalnik IPX4 (odporn na pljuske). Ustrezne napajalnik (npr. Philips HQ87) je na voljo na www.philips.com/support. Če potrebujete pomoč pri iskanju pravega napajalnika USB, se obrnite na Philipsov center za pomoč uporabnikom v svoji državi (podatki za stik so na mednarodnem garancjskem listu). Uporaba neodobrene napajalnika lahko privede do tveganj ali resnih poškodb.
• Poskrbite, da bodo kabel USB, napajalnik USB in stojalo za polnjenje (če je priloženo) suhi (Sl. 1).
• Aparat uporabljajte samo ena oba.
• Primen je eden začenj v kadi ali pod turoj in lahko ga čistite pod tekočo vodo. Aparat lahko prho iz varnostnih razlogov uporabljate samo brezicno.
• Ta aparat lahko uporabljajo otroci od 8. leta starosti naprej in osebe z zmanjšanimi fizičnimi, zaznavnimi ali psihičnimi sposobnostmi ali s pomembnimi omejitvami in znanjem, če so prejele navodila za varno uporabo aparata in razumejo morebitne nevarnosti oziroma če jih pri uporabi nadzoruje odgovorna oseba. Otroci naj se ne igrajo z aparatom. Otroci ne smejo brez nadzora čistiti in vzdrževati aparata.
• Napajalnika ne spreminjajte.
• Napajalnika ne priključujte v višino oziroma ga ne uporabljajte v bližini vtičnice, v katero je priključen električni ožvižeknik zrakca, ker lahko povzročite nepopravljivo škodo na napajalniku.
• Ne uporabljajte poškodovanega aparata. Poškodovane dele zamenjajte z novimi Philipsovimi deli.
• Iz higienskih razlogov naj aparat uporabljate samo ena oseba.
• Aparat uporabljajte v vlažnem okolju, v katero je priključen električni ožvižeknik zrakca, ker lahko povzročite nepopravljivo škodo na napajalniku.
• Ne uporabljajte čistilne soli ali mila.
• Naprave ne čistite s stisnjenim zrakom, čistilnimi gobicami, abrazivnimi čistili ali agresivnimi tekočinami.
• Najvišja ravna hrupa Lc = 69 dB(A)
• Če se izdelek ne ogreje dovolj hitro, iz vtičnice na dnu aparata. To je normalno in ni nevarno, saj so vsi električni deli v zatesnjeni motorni enoti v aparatu.
• Uporabljajte samo originalno Philipsovo dodatno opremo ali potrošni material.
• Izdelek polnite, uporabljajte in shranjajte pri temperaturi med 10 °C in 35 °C.
• Izdelka in baterij ne približujte ogri in jih ne izpostavljajte neposredni sončni svetlobi ali visoki temperaturam.
• Če se izdelek ne navadno ogreje dovolj hitro, ima močan vonj ali spremeni barvo oziroma če polnjenje traja dlje kot običajno, ga nehanje uporabljati in polniti ter se obrnite na družbo Philips.
• Izdelek in baterije ne dajajte v mikrovlnno pečico ali v indukcijska kuhalca.
• Izdelka ali baterije ne odpirajte, spreminjajte, prebadajte, poškodujte ali razstavljajte, da se baterije ne bi pregrele ali začele sproščati strupenih ali nevarnih snovi. Pazite, da na baterijah ne pride do kratkega stika in jih ne polnite čezmerno ali obratno.
• Če so baterije poškodovane ali puščajo, pazite, da ne pridejo v stik z očmi ali kožo. Če se to zgodi, prizadeto mesto nemudoma izperite z veliko vode in poiščite zdravniško pomoč.

Elektromagnetna polja (EMF)

Ta aparat Philips ustreza vsem upoštevnim standardom in predpisom glede izpostavljenosti elektromagnetnim poljem.

Podpora

Za vsjo podporo za izdelek, na primer pogosto postavljena vprašanja, obiščite www.philips.com/support

Recikliranje

• Ta simbol pomeni, da električnih izdelkov in baterij ni dovoljeno odlagati skupaj z običajnimi gospodinjstvi odpadki (Sl. 3).
• Upošteвайте predpise svoje države za ločeno zbiranje električnih izdelkov in baterij.

Odstranitev vgrajene akumulatorske baterije

Vgrajeno akumulatorsko baterijo lahko odstranite samo usposobljeni strokovnjak, ko aparat zavrzete. Pred odstranjenjem baterije iz baterije da je aparat izključen iz zidne vtičnice in je baterija popolnoma prazna.

Pri ravnanju z orodjem ob odpiranju aparata in odlaganju akumulatorske baterije upoštevajte vse potrebne varnostne ukrepe.

Ko ravnamte z baterijami, pazite, da bodo vaše roke, izdelek in baterije suhi.

Pazite, da priključne sponke baterije ne pridejo v stik s kovinskimi predmeti (npr. kovanci, sponkami za lase, prstani), da ne pride do nenamernega kratkega stika. Baterije ne ovijajte v aluminijasto folijo pred baterijo zavrzete, zlepite njene kontakte ali jo dajte v plastično vrečko.

- Preverite, ali so v ohišju aparata vijaki. Če so, jih odstranite.
- Odstranite morebitne dodatne vijake, stranic ali dele aparata, da se izdelek popolnoma izključi iz zidne vtičnice in je baterija popolnoma prazna.
- Odstranite akumulatorsko baterijo.

Slovensky

Dôležité bezpečnostné informácie

Zariadenie používajte len na účel, na ktorý je určené. Pred použitím zariadenia, jeho batérii a príslušenstva si pozorne prečítajte tieto dôležité informácie a uschovajte si ich na budúce použitie. Nesprávne použitie môže byť nebezpečné, v jeho dôsledku môže dôjsť k vážnemu zraneniu. Dodané príslušenstvo sa môže pre rôzne výrobky líšiť.

Varovanie

• Na nabíjanie výrobku používajte iba certifikovaný napájací zdroj bezpečného veľmi nízkeho napätia (SELV) s výstupným výkonom 5 V, ≥ 1 A. Na bezpečné nabíjanie vo vlhkom prostredí (napr. v kúpeľni) používajte výhradne napájací zdroj IPX4 (odolný voči striekajúcej vode). Vhodný napájací zdroj (napr. Philips HQ87) nájdete prostredníctvom stránky www.philips.com/support. Ak potrebujete podporu pri hľadaní správneho napájacieho zdroja USB, obráťte sa na stredisko starostlivosti o zákazníkov spoločnosti vo svojej krajine (kontaktné údaje nájdete v medzinárodne platnom záručnom listu). Použitie neautorizovaného napájacieho zdroja môže viesť z vzhliu nebezpečných situácií alebo spôsobiť vážne zranenia.
• Kabel USB, napájací zdroj USB a nabíjací podstavec (ak bol dodaný) udržujte v suchu (Obr. 1).
• Toto zariadenie je vodotesné (Obr. 2).
• Pred čistením vodou zariadenie odpojte zo siete.
• Na čistenie zariadenia používajte len studenú alebo vlažnú vodu.
• Na čistenie zariadenia nikdy nepoužívajte sfarčený vzduch, droténiky, drsné čistiace prostriedky ani agresívne tekutiny.
• Maximálna hrovná hluka: Lc = 69 dB(A)
• Ak zariadenie oplachujete vodou, z otvoru v jeho bezpečnej časti môže kvapkať voda. Je to bežný jav, ktorý nie je nebezpečný, pretože všetky elektronické súčiastky sú uložené v uzavretej napájacej jednotke vnútri zariadenia.
• Používajte len originálne príslušenstvo alebo spotrebný materiál od spoločnosti Philips.
• Produkt nabíjajte, používajte a skladujte pri teplote od 10 °C do 35 °C.
• Výrobok a batérie chráňte pred ohňom a nevysušujte ich priamemu slnečnému svetlu ani vysokým teplotám.
• Ak sa výrobok nadmerne zahreje, zabraňte, zmení farbu alebo nabíjanie trvá dlhšie než zvyčajne, prestaňte ho používať a nabíjací jednotku nepoužívajte v siefových zariadeniach, nad ktorými je pripojený elektrický osviežovač vzduchu, ani v ich blízkosti.
• Zariadenie ani batériu neotvárajte, neupravujte, neprepichujte, nepoškozujte ani nerozoberajte, aby ste predišli zohrievaniu batérii a úniku toxických alebo nebezpečných látok. Batérie neskracujte, nadmerne neprikladajte ani ich nenabíjajte v opačnom polaritov.
• Ak sú batérie poškodené alebo z nich uniká vapalidna, zabráňte kontaktu s pokožkou alebo očami. V takom prípade ich okamžite odložte na vypláchnutie do vyhadzovacie lekársku starostlivosť.

Zariadenie magnetické polja (EMF)

Toto zariadenie značky Philips vyhovuje všetkým príslušným normám a smerniciam týkajúcim sa vystavenia elektromagnetickým poliam.

Podpora
Všetku podporu k výrobkom, napríklad najčastejšie otázky, nájdete na adrese www.philips.com/support

Recykliacia

• Tento symbol znamená, že tieto elektrické výrobky a batérie nemôžu likvidovať spolu s bežným domovým odpadom (Obr. 3).
• Dodržiavajte pravidlá separovaného zberu sonických výrobkov a batérií vo svojej krajine.

Demontáž zabudovanej nabijateľnej batérie

Zabudovanú nabíjateľnú batériu môže pri likvidácii zariadenia demontovať len odborné spôsoby techník. Skôr než batériu vyberiete, skontrolujte, či je zariadenie odpojené od elektrickej siete a batéria je úplne vybitá.

Pri otváraní zariadenia a likvidácii nabíjateľnej batérie sa riadte príslušnými bezpečnostnými opatreniami.

Pri manipulácii s batériami sa usistite, že vaše ruky, výrobok a batérie sú suché.

Zabráňte kontaktu koncoviek batérie s kovovými predmetmi (napríklad mincami, sponami, prstienkami), aby ste predišli náhodnému skurcircuitu batérii po ich vybratí. Batérie nehanje do hliníkovej fólie. Pred likvidáciou póly batérie prelepte páskou alebo batérie umiestnite do plastovotej vrečky.

- Skontrolujte, či sa na kyte zariadenia nachádzajú skrutky. Ak áno, odstráňte ich.
- Odstráňte všetky ďalšie skrutky, panely alebo súčiastky zariadenia, až kým nevidíte plošný spoj s nabíjateľnou batériou.
- Vyberte nabíjateľnú batériu.

Srpski

Važno bezbednosne informacije

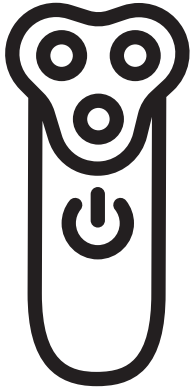
Proizvod koristite isključivo u predviđene svrhe. Pre korišćenja proizvoda i njegovih baterija, dodatka, pažljivo pročitajte ove važne informacije i sačuvajte ih za buduću upotrebu. Pogrešna upotreba može da dovede do opasnosti ili ozbiljnih povreda. Dodatak koje ste dobili u kompletu mogu da se razlikuju od proizvoda do proizvoda.

Upozorenje

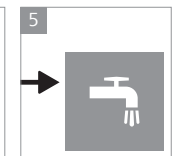
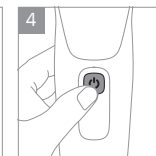
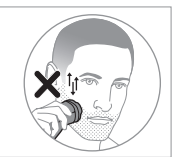
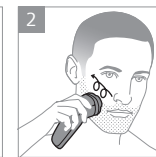
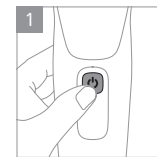
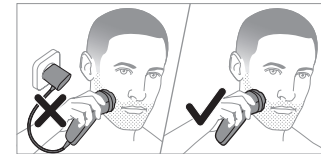
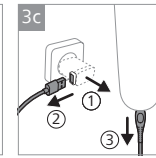
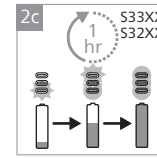
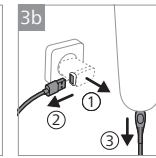
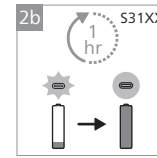
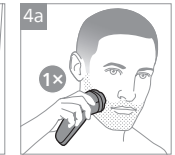
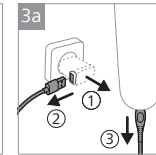
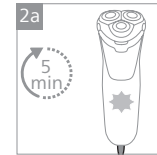
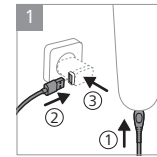
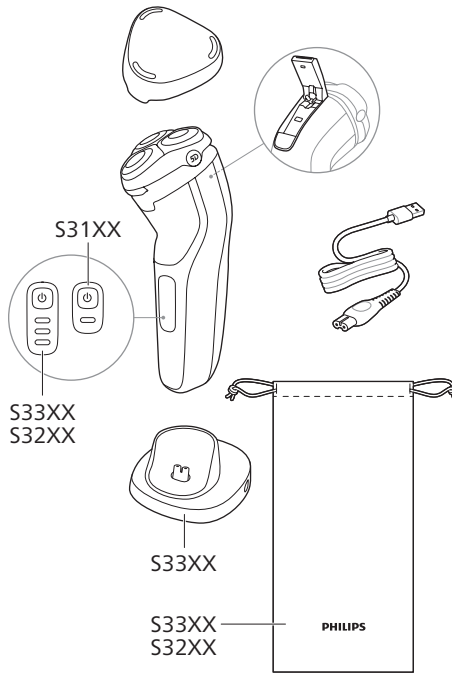
• Za punjenje proizvoda koristite isključivo jedinicu za napajanje sa sigurnosnim sertifikatom izuzetno niskog napona (SELV) sa izlaznom strujom od 5 V, ≥ 1 A. Za bezbedno punjenje u vlažnom okruženju (npr. u kupatilu) koristite isključivo jedinicu za napajanje IPX4 (otporna na prskanje). Odgovarajuća jedinica napajanja (npr. Philips HQ87) dostupna je putem web lokacije www.philips.com/support. Ako vam je potrebna podrška da pronađete pravilnu USB jedinicu za napajanje, obratite se centru za korisničku podršku u vašoj zemlji (detalje za kontakt čete naći u međunarodnom garantnom listu). Upotreba neodobrene jedinice za napajanje može dovesti do opasnosti ili ozbiljnih povreda.
• Vodite računa da USB kabl, USB jedinica za napajanje i postolje za punjenje (ako je isporučeno) budu suvi (Sl. 1).
• Ovaj aparat je vodootporan (Sl. 2). Pogodan je za korišćenje pod tušem ili za vreme kupanja, kao i za čišćenje pod mlazom vode. Iz bezbednosnih razloga, aparat može da se koristi samo bez kabla za napajanje i ovaj uređaj mogu da koriste deca koja imaju 8 godina i više i osebe sa smanjenim fizičkim, senzornim ili intelektualnim mogućnostima ili osebe bez iskustva i znanja ukoliko imaju nadzor ili ukoliko su im data uputstva o korišćenju uređaja na bezbedan način i sa razumevanjem mogućih opasnosti. Deca ne smeju da se igraju uređajem. Deca ne smeju da obavljaju čišćenje i održavanje uređaja bez nadzora.
• Nemojte da menjate jedinicu za napajanje.
• Nemojte da koristite jedinicu za napajanje u zidnim utičnicama koje sadrže električni osveživač vazduha ili blizu njih kako je ne biste nepopravljivo oštetili.
• Nemojte koristiti oštećeni aparat. Zamenite oštećene delove novim delovima kompanije Philips.
• Iz higijenskih razloga, aparat treba da koristi samo jedna osoba.
• Isključite aparat iz napajanja pre čišćenja voda.
• Koristite samo hladnu i mlaku vodu za čišćenje aparata.
• Nikada nemojte da koristite kompresovani vazduh, sušare za ribanje, abrazivna sredstva za čišćenje niti agresivne tečnosti za čišćenje aparata.
• Maksimalan nivo buke: Lc = 69 dB(A)
• Iz utičnice na dnu aparata može da kaplje voda prilikom ispranja. To je normalno i nije opasno, jer je sva elektronika zatvorena u zašćenoj jedinici za napajanje i odvojeno od ostalih delova aparata. Zamenite oštećene delove novim delovima kompanije Philips.
• Iz higijenskih razloga, aparat treba da koristi samo jedna osoba.
• Isključite aparat iz napajanja pre čišćenja voda.
• Koristite samo hladnu i mlaku vodu za čišćenje aparata.
• Nikada nemojte da koristite kompresovani vazduh, sušare za ribanje, abrazivna sredstva za čišćenje niti agresivne tečnosti za čišćenje aparata.
• Maksimalan nivo buke: Lc = 69 dB(A)
• Iz utičnice na dnu aparata može da kaplje voda prilikom ispranja. To je normalno i nije opasno, jer je sva elektronika zatvorena u zašćenoj jedinici za napajanje i odvojeno od ostalih delova aparata. Zamenite oštećene delove novim delovima kompanije Philips.
• Iz higijenskih razloga, aparat treba da koristi samo jedna osoba.
• Isključite aparat iz napajanja pre čišćenja voda.
• Koristite samo hladnu i mlaku vodu za čišćenje aparata.
• Nikada nemojte da koristite kompresovani vazduh, sušare za ribanje, abrazivna sredstva za čišćenje niti agresivne tečnosti za čišćenje aparata.
• Maksimalan nivo buke: Lc = 69 dB(A)
• Iz utičnice na dnu aparata može da kaplje voda prilikom ispranja. To je normalno i nije opasno, jer je sva elektronika zatvorena u zašćenoj jedinici za napajanje i odvojeno od ostalih delova aparata. Zamenite oštećene delove novim delovima kompanije Philips.
• Iz higijenskih razloga, aparat treba da koristi samo jedna osoba.
• Isključite aparat iz napajanja pre čišćenja voda.
• Koristite samo hladnu i mlaku vodu za čišćenje aparata.
• Nikada nemojte da koristite kompresovani vazduh, sušare za ribanje, abrazivna sredstva za čišćenje niti agresivne tečnosti za čišćenje aparata.
• Maksimalan nivo buke: Lc = 69 dB(A)
• Iz utičnice na dnu aparata može da kaplje voda prilikom ispranja. To je normalno i nije opasno, jer je sva elektronika zatvorena u zašćenoj jedinici za napajanje i odvojeno od ostalih delova aparata. Zamenite oštećene delove novim delovima kompanije Philips.
• Iz higijenskih razloga, aparat treba da koristi samo jedna osoba.
• Isključite aparat iz napajanja pre čišćenja voda.
• Koristite samo hladnu i mlaku vodu za čišćenje aparata.
• Nikada nemojte da koristite kompresovani vazduh, sušare za ribanje, abrazivna sredstva za čišćenje niti agresivne tečnosti za čišćenje aparata.
• Maksimalan nivo buke: Lc = 69 dB(A)
• Iz utičnice na dnu aparata može da kaplje voda prilikom ispranja. To je normalno i nije opasno, jer je sva elektronika zatvorena u zašćenoj jedinici za napajanje i odvojeno od ostalih delova aparata. Zamenite oštećene delove novim delovima kompanije Philips.
• Iz higijenskih razloga, aparat treba da koristi samo jedna osoba.
• Isključite aparat iz napajanja pre čišćenja voda.
• Koristite samo hladnu i mlaku vodu za čišćenje aparata.
• Nikada nemojte da koristite kompresovani vazduh, sušare za ribanje, abrazivna sredstva za čišćenje niti agresivne tečnosti za čišćenje aparata.
• Maksimalan nivo buke: Lc = 69 dB(A)
• Iz utičnice na dnu aparata može da kaplje voda prilikom ispranja. To je normalno i nije opasno, jer je sva elektronika zatvorena u zašćenoj jedinici za napajanje i odvojeno od ostalih delova aparata. Zamenite oštećene delove novim delovima kompanije Philips.
• Iz higijenskih razloga, aparat treba da koristi samo jedna osoba.
• Isključite aparat iz napajanja pre čišćenja voda.
• Koristite samo hladnu i mlaku vodu za čišćenje aparata.
• Nikada nemojte da koristite kompresovani vazduh, sušare za ribanje, abrazivna sredstva za čišćenje niti agresivne tečnosti za čišćenje aparata.
• Maksimalan nivo buke: Lc = 69 dB(A)
• Iz utičnice na dnu aparata može da kaplje voda prilikom ispranja. To je normalno i nije opasno, jer je sva elektronika zatvorena u zašćenoj jedinici za napajanje i odvojeno od ostalih delova aparata. Zamenite oštećene delove novim delovima kompanije Philips.
• Iz higijenskih razloga, aparat treba da koristi samo jedna osoba.
• Isključite aparat iz napajanja pre čišćenja voda.
• Koristite samo hladnu i mlaku vodu za čišćenje aparata.
• Nikada nemojte da koristite kompresovani vazduh, sušare za ribanje, abrazivna sredstva za čišćenje niti agresivne tečnosti za čišćenje aparata.
• Maksimalan nivo buke: Lc = 69 dB(A)
• Iz utičnice na dnu aparata može da kaplje voda prilikom ispranja. To je normalno i nije opasno, jer je sva elektronika zatvorena u zašćenoj jedinici za napajanje i odvojeno od ostalih delova aparata. Zamenite oštećene delove novim delovima kompanije Philips.
• Iz higijenskih razloga, aparat treba da koristi samo jedna osoba.
• Isključite aparat iz napajanja pre čišćenja voda.
• Koristite samo hladnu i mlaku vodu za čišćenje aparata.
• Nikada nemojte da koristite kompresovani vazduh, sušare za ribanje, abrazivna sredstva za čišćenje niti agresivne tečnosti za čišćenje aparata.
• Maksimalan nivo buke: Lc = 69 dB(A)
• Iz utičnice na dnu aparata može da kaplje voda prilikom ispranja. To je normalno i nije opasno, jer je sva elektronika zatvorena u zašćenoj jedinici za napajanje i odvojeno od ostalih delova aparata. Zamenite oštećene delove novim delovima kompanije Philips.
• Iz higijenskih razloga, aparat treba da koristi samo jedna osoba.
• Isključite aparat iz napajanja pre čišćenja voda.
• Koristite samo hladnu i mlaku vodu za čišćenje aparata.
• Nikada nemojte da koristite kompresovani vazduh, sušare za ribanje, abrazivna sredstva za čišćenje niti agresivne tečnosti za čišćenje aparata.
• Maksimalan nivo buke: Lc = 69 dB(A)
• Iz utičnice na dnu aparata može da kaplje voda prilikom ispranja. To je normalno i nije opasno, jer je sva elektronika zatvorena u zašćenoj jedinici za napajanje i odvojeno od ostalih delova aparata. Zamenite oštećene delove novim delovima kompanije Philips.
• Iz higijenskih razloga, aparat treba da koristi samo jedna osoba.
• Isključite aparat iz napajanja pre čišćenja voda.
• Koristite samo hladnu i mlaku vodu za čišćenje aparata.
• Nikada nemojte da koristite kompresovani vazduh, sušare za ribanje, abrazivna sredstva za čišćenje niti agresivne tečnosti za čišćenje aparata.
• Maksimalan nivo buke: Lc = 69 dB(A)
• Iz utičnice na dnu aparata može da kaplje voda prilikom ispranja. To je normalno i nije opasno, jer je sva elektronika zatvorena u zašćenoj jedinici za napajanje i odvojeno od ostalih delova aparata. Zamenite oštećene delove novim delovima kompanije Philips.
• Iz higijenskih razloga, aparat treba da koristi samo jedna osoba.
• Isključite aparat iz napajanja pre čišćenja voda.
• Koristite samo hladnu i mlaku vodu za čišćenje aparata.
• Nikada nemojte da koristite kompresovani vazduh, sušare za ribanje, abrazivna sredstva za čišćenje niti agresivne tečnosti za čišćenje aparata.
• Maksimalan nivo buke: Lc = 69 dB(A)
• Iz utičnice na dnu aparata može da kaplje voda prilikom ispranja. To je normalno i nije opasno, jer je sva elektronika zatvorena u zašćenoj jedinici za napajanje i odvojeno od ostalih delova aparata. Zamenite oštećene delove novim delovima kompanije Philips.
• Iz higijenskih razloga, aparat treba da koristi samo jedna osoba.
• Isključite aparat iz napajanja pre čišćenja voda.
• Koristite samo hladnu i mlaku vodu za čišćenje aparata.
• Nikada nemojte da koristite kompresovani vazduh, sušare za ribanje, abrazivna sredstva za čišćenje niti agresivne tečnosti za čišćenje aparata.
• Maksimalan nivo buke: Lc = 69 dB(A)
• Iz utičnice na dnu aparata može da kaplje voda prilikom ispranja. To je normalno i nije opasno, jer je sva elektronika zatvorena u zašćenoj jedinici za napajanje i odvojeno od ostalih delova aparata. Zamenite oštećene delove novim delovima kompanije Philips.
• Iz higijenskih razloga, aparat treba da koristi samo jedna osoba.
• Isključite aparat iz napajanja pre čišćenja voda.
• Koristite samo hladnu i mlaku vodu za čišćenje aparata.
• Nikada nemojte da koristite kompresovani vazduh, sušare za ribanje, abrazivna sredstva za čišćenje niti agresivne tečnosti za čišćenje aparata.
• Maksimalan nivo buke: Lc = 69 dB(A)
• Iz utičnice na dnu aparata može da kaplje voda prilikom ispranja. To je normalno i nije opasno, jer je sva elektronika zatvorena u zašćenoj jedinici za napajanje i odvojeno od ostalih delova aparata. Zamenite oštećene delove novim delovima kompanije Philips.
• Iz higijenskih razloga, aparat treba da koristi samo jedna osoba.
• Isključite aparat iz napajanja pre čišćenja voda.
• Koristite samo hladnu i mlaku vodu za čišćenje aparata.
• Nikada nemojte da koristite kompresovani vazduh, sušare za ribanje, abrazivna sredstva za čišćenje niti agresivne tečnosti za čišćenje aparata.
• Maksimalan nivo buke: Lc = 69 dB(A)
• Iz utičnice na dnu aparata može da kaplje voda prilikom ispranja. To je normalno i nije opasno, jer je sva elektronika zatvorena u zašćenoj jedinici za napajanje i odvojeno od ostalih delova aparata. Zamenite oštećene delove novim delovima kompan

PHILIPS

S3000



www.philips.com/support



© 2022 Koninklijke Philips N.V.
All rights reserved
3000.105.8952.1 (22/12/2022)
>75 % recycled paper
>75 % papier recycle



