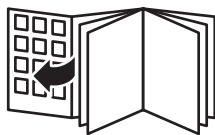
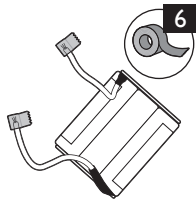
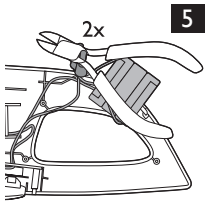
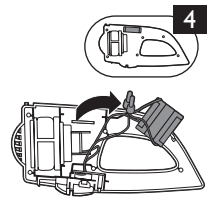
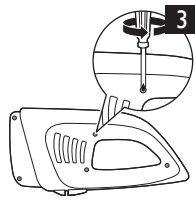


Register your product and get support at
www.philips.com/welcome



PHILIPS





Levads

Apsveicam ar pirkumu un laipni lūdzam Philips! Lai pilnībā izmantotu Philips piedāvātā atbalsta iespējas, reģistrējiet izstrādājumu vietnē www.philips.com/welcome.

Svarīgi!

Pirms ierīces lietošanas rūpīgi izlasiet šo svarīgo informāciju un saglabājiet to, lai vajadzības gadījumā varētu ieskatīties tajā arī turpmāk.

Briesmas

- Nekad neuzsūciet ūdeni vai kādu citu šķidrumu.
- Nekad neuzsūciet uzliesmojošas vielas vai karstus pelnus.
- Nekādā gadījumā nemērciet putekļsūcēju vai lādētāju ūdenī vai kādā citā šķidrumā, kā arī neskalojiet tos zem krāna.

Brīdinājums!

- Pirms ierīces pievienošanas elektrotīklam pārbaudiet, vai uz tās norādītais spriegums atbilst elektrotīkla spriegumam jūsu mājā.
- Nelietojiet putekļsūcēju vai lādētāju, ja tas bojāts.
- Lādētāju un tā adapteru nav iespējams nomainīt. Ja lādētājs vai tā adapters ir bojāts, ierīci vairs nedrīkst lietot.
- Adapterī ir iekļauts strāvas pārveidotājs. Nenogrieziet adapteri, lai to nomainītu ar citu kontaktdakšu, jo tādējādi tiks izraisīta bīstama situācija.
- Šo ierīci var izmantot bērni vecumā no 8 gadiem un personas ar ierobežotām fiziskajām, sensorajām vai garīgajām spējām vai bez pieredzes un zināšanām, ja tiek nodrošināta uzraudzība vai norādījumi par drošu ierīces lietošanu un panākta izpratne par iespējamo bīstamību. Bērni nedrīkst rotaļāties ar ierīci. Ierīces tīrīšanu un apkopi nedrīkst veikt bērni bez pieaugušo uzraudzības.
- Pirms ierīces tīrīšanas vai apkopes, kontaktdakšai jābūt izņemtai no rozetes.

Ievērībai

- Pirms lādētāja tīrīšanas vienmēr izvelciet adapteri no sienas kontaktligzdas.
- Uzlādējiet putekļsūcēju tikai ar komplektā esošo adapteri. Lādēšanas laikā adapteris uz tausti ir silts. Tas ir normāli.
- Vienmēr izslēdziet putekļsūcēju pēc lietošanas un uzlādes laikā.
- Spriegums lādētāja savienojuma vietās ir zems un tāpēc nav bīstams.
- Putekļsūcēja lietošanas laikā nekādā gadījumā neaizklājiet izplūstošā gaisa atveres.
- Vienmēr lietojiet putekļsūcēju ar savietotu filtru.

- Lai izvairītos no elektriskās strāvas trieciena, esiet uzmanīgs, lai pievienotu pie sienas lādētāju, neurbiet sienā caurumus, kas ir īpaši tuvu sienas kontaktligzdai.
- Uzlādējiet, glabājiet un lietojiet ierīci temperatūrā no 5°C līdz 35°C.
- Neizjauciet vai neradiet īssavienojumu akumulatoros. Sargājiet akumulatorus no uguns, siltuma un tiešas saules gaismas.
- Trokšņa līmenis: $L_c = 73,5 \text{ dB(A)}$

Elektromagnētiskie lauki (EML)

Šī Philips ierīce atbilst visiem piemērojamiem standartiem un noteikumiem, kas attiecas uz elektromagnētisko lauku iedarbību.

Piederumu pasūtīšana

Lai iegādātos piederumus vai rezerves daļas, apmeklējiet vietni **www.shop.philips.com/service** vai vērsieties pie sava Philips izplatītāja. Varat arī sazināties ar Philips klientu apkalpošanas centru savā valstī (kontaktainformāciju skatiet pasaules garantijas bukletā).

Otrreizējā pārstrāde

- Šis simbols nozīmē, ka produktu nedrīkst izmest kopā ar parastiem sadzīves atkritumiem (2012/19/ES) (Zīm. 1).
- Šis simbols norāda, ka produktā iebūvētas uzlādējamas baterijas, kuras nedrīkst izmest kopā ar parastiem sadzīves atkritumiem (2006/66/EK). Lai izņemtu baterijas, izpildiet instrukcijas sadaļā "Akumulatoru bateriju izņemšana" (Zīm. 2).
- Ievērojiet vietējos noteikumus par atsevišķu elektrisko un elektronisko produktu un uzlādējamo bateriju savākšanu. Pareiza produktu utilizācija palīdz novērst kaitīgu iedarbību uz apkārtējo vidi un cilvēku veselību.

Akumulatoru bateriju izņemšana

NiMH baterijas var uzsprāgt, ja tiek pakļautas augstai temperatūrai vai liesmām.

Izņemiet atkārtoti uzlādējamās baterijas tikai tad, kad tās ir pilnīgi tukšas.

Izņemiet atkārtoti uzlādējamās baterijas, kā redzams turpmāk.

- 1** Ļaujiet putekļsūcējam darboties, līdz tas apstājas, un izskrūvējiet skrūves (Zīm. 3).
- 2** Noņemiet vienu korpusa pusi un izņemiet baterijas (Zīm. 4).
- 3** Saspiediet uzgaļus, kas savieno vadus, ar knīpstangām, līdz uzgaļi nonāk nost (Zīm. 5).
- 4** Aptiniet izolācijas lenti ap zilā un sarkanā bateriju vada galiem (Zīm. 6).

Ievērībai! Turiet zilo un sarkano bateriju vadu drošā attālumā vienu no otra un nesavienojiet tos.

Garantija un apkope

Ja nepieciešama informācija vai atbalsts, lūdzu, apmeklējiet vietni **www.philips.com/support** vai atsevišķo pasaules garantijas bukletu.

Traucējummeklēšana**1 Ierīce nedarbojas.**

- Baterijas varētu būt tukšas. Atkārtoti uzlādējiet baterijas.

2 Uzlādes gaisma neieslēdzas.

- Iespējams, neesat pareizi ievietojis adapteri sienas kontaktligzdā. Pareizi ievietojiet adapteri sienas kontaktligzdā.
- Pārliedzinieties, ka ierīces kontaktdakša ir ievietota ierīcē un ka ierīce ir izslēgta.
- Jūs neesat pareizi uzlicis ierīci uz lādētāja. Pareizi novietojiet ierīci uz lādētāja un pārliedzinieties, ka iedegas uzlādes lampiņa.
- Ierīces un/vai lādētāja kontaktpunkti var būt netīri. Noslaukiet tos ar mitru drāniņu.
- Iespējams, ierīce bija ieslēgta, kamēr tā bija uz lādētāja. Pārliedzinieties, ka ierīce ir izslēgta, kad to uzlādējat.

3 Putekļsūcējs pienācīgi netīra.

- Iespējams, putekļu nodalījums nav pareizi pievienots ierīcei. Pareizi pievienojiet ierīcei putekļu nodalījumu.
- Var būt, ka putekļu nodalījums ir pilns. Iztukšojiet putekļu nodalījumu.
- Filtrs putekļu nodalījumā, iespējams, ir nosprostots. Iztīriet abas filtra daļas.

4 Putekļi izkļūst no putekļsūcēja.

- Var būt, ka putekļu nodalījums ir pilns. Iztukšojiet putekļu nodalījumu.
- Iespējams, putekļu nodalījums nav pareizi pievienots ierīcei. Pareizi pievienojiet ierīcei putekļu nodalījumu.
- Iespējams, filtrs nav pareizi ievietots putekļu nodalījumā. Pareizi ievietojiet filtru putekļu nodalījumā.

5 Putekļsūcējs nedarbojas pareizi, kad viens no piederumiem ir pievienots uzgalim.

- Pārbaudiet, vai piederums nav nosprostots. Šādā gadījumā izņemiet svešķermeni.
- Var būt, ka putekļu nodalījums ir pilns. Iztukšojiet putekļu nodalījumu.
- Iespējams, filtrs ir nosprostots. Iztīriet abas filtra daļas.

6 Ierīce rada lielu troksni.

- Iespējams, putekļu nodalījumā ir cietas daļiņas. Iztukšojiet putekļu nodalījumu.