

Satura rādītājs

levads	184
Svarīga informācija par drošību	184
Elektromagnētiskie lauki (EML)	185
Ierīces apskats	185
Pirms pirmās lietošanas reizes	186
Kafijas gatavošana	187
Pilēšanas apturēšanas funkcija	190
Tīrīšana	190
Atkaļķošana	191
Piederumu pasūtīšana	192
Garantija un atbalsts	192
Otrreizējā pārstrāde	193
Problēmu novēršana	193

levads

Apsveicam ar pirkumu un laipni lūdzam Philips pasaulē! Lai izmantotu visas Philips piedāvātās atbalsta iespējas, reģistrējiet savu izstrādājumu vietnē www.philips.com/welcome.

Svarīga informācija par drošību

Pirms ierīces lietošanas rūpīgi izlasiet šajā dokumentā sniegto svarīgo informāciju un saglabājiet dokumentu turpmākai atsaucei.

Bīstami!

- Nekādā gadījumā neiegremdējiet ierīci ūdenī vai jebkādā citā šķidrumā.

Brīdinājums!

- Pirms ierīces pievienošanas elektrotīklam pārbaudiet, vai uz tās norādītais spriegums atbilst elektrotīkla spriegumam jūsu mājā.
- Pievienojiet ierīci tikai iezemētai sienas kontaktrozetei.
- Neizmantojiet ierīci, ja ir bojāta tās kontaktdakša, elektrības vads vai pati ierīce.
- Ja elektrības vads ir bojāts, lai izvairītos no apdraudējuma, tas jānomaina Philips pilnvarota tehniskās apkopes centra darbiniekiem vai līdzīgi kvalificētām personām.
- Šo ierīci drīkst izmantot bērni vecumā no 8 gadiem un personas ar ierobežotām fiziskām, uztveres vai garīgām spējām vai bez pieredzes un zināšanām, ja tiek nodrošināta uzraudzība vai norādījumi par drošu ierīces lietošanu un panākta izpratne par iespējamo bīstamību. Bērni, kas ir jaunāki par 8 gadiem, bez uzraudzības nedrīkst tīrīt ierīci vai veikt tās tehnisko apkopi. Novietojiet ierīci un tās elektrības vadu vietā, kur tai nevar piekļūt par 8 gadiem jaunāki bērni.
- Bērni nedrīkst rotaļāties ar ierīci.
- Neļaujiet elektrības vadam karāties pāri galda vai darba virsmas malai, uz kuras novietota ierīce.
- Lai izvairītos no iespējama apdraudējuma vai traumas, šo ierīci lietojiet tikai tai paredzētajam nolūkam.

Uzmanību!

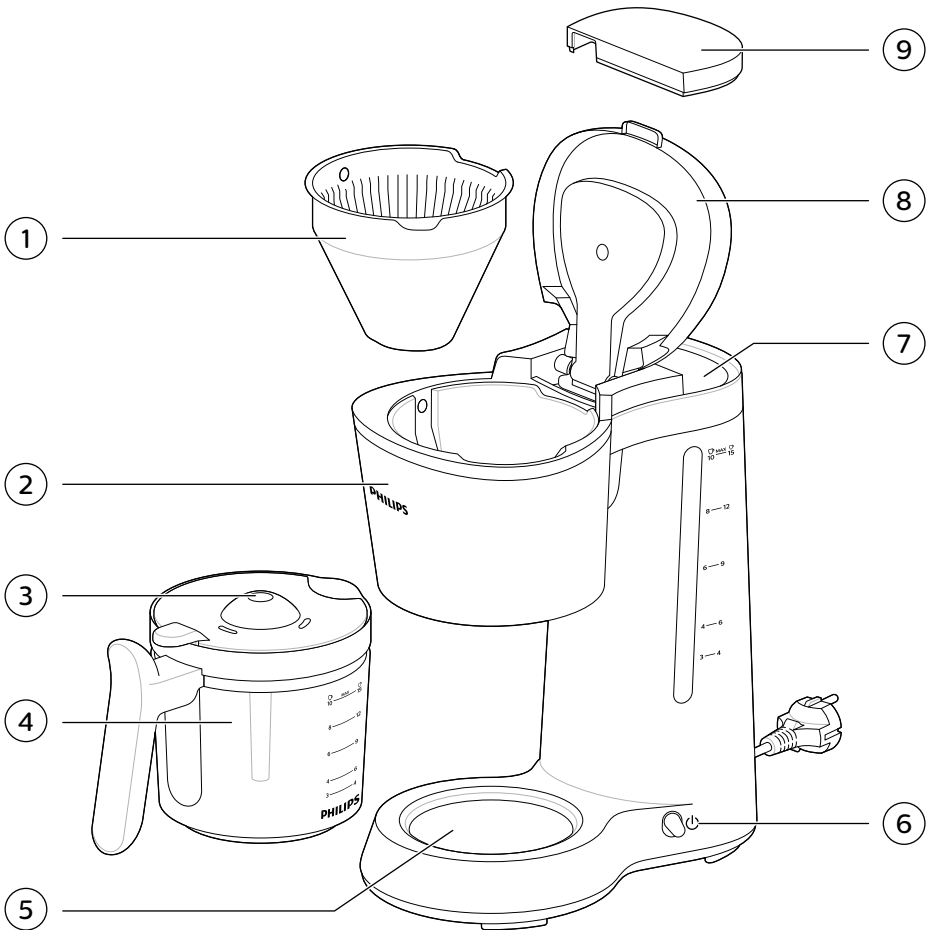
- Pirms lietošanas ierīce vienmēr ir jāizskalo saldūdenī.
- Nenovietojiet ierīci uz karstas virsmas un neļaujiet elektrības vadam saskarties ar karstām virsmām.
- Neievietojiet ierīci skapī, kamēr tā darbojas.
- Pirms ierīces tīrīšanas un gadījumos, ja rodas problēmas kafijas gatavošanas laikā, atvienojiet ierīci no elektrotīkla.
- Kafijas pagatavošanas laikā un līdz ierīces izslēgšanas brīdim filtra turētājs, ierīces apakšdaļa, sildvirsmas un krūze ar kafiju ir karsti.
- Nelieciet krūzi uz plīts vai mikroviļņu krāsnī, lai uzsildītu kafiju.
- Šī ierīce ir paredzēta izmantošanai mājās un līdzīgos apstākļos, piemēram, zemnieku saimniecībā, viesu mājā, darbinieku virtuvē veikalā, birojā vai citā darba vidē, kā arī klientu apkalpošanai viesnīcās, moteļos un citās dzīvojamās vidēs.
- Ja nepieciešama ierīces apskate vai remonts, vienmēr nododiet to Philips pilnvarotā servisa centrā. Nemēģiniet atvērt ierīci vai labot to saviem spēkiem.

Elektromagnētiskie lauki (EML)

Šī Philips ierīce atbilst visiem piemērojamiem standartiem un noteikumiem, kas attiecas uz elektromagnētisko lauku iedarbību.

Ierīces apskats

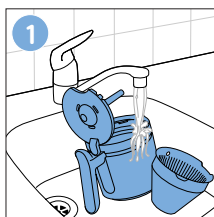
- | | |
|-------------------------|--|
| 1 Filtrs | 6 Ieslēgšanas/izslēgšanas slēdzis |
| 2 Filtra korpuss | 7 Ūdens tvertne |
| 3 Krūzes vāks | 8 Filtra vāks |
| 4 Stikla krūze | 9 Ūdens tvertnes vāks |
| 5 Sildvirsmā | |



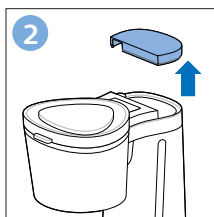
Pirms pirmās lietošanas reizes

Piezīme. Neievietojiet filtrā papīra filtru ar maltu kafiju.

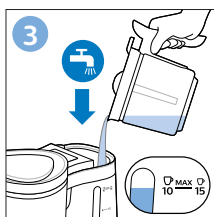
Piezīme. Pirms lietošanas ierīce vienmēr ir jāizskalo saldūdenī.



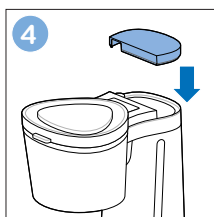
1 Nomazgājiet filtru, stikla krūzi un tās vāku.



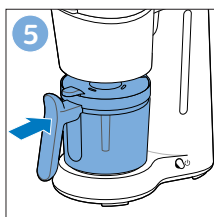
2 Noņemiet ūdens tvertnei vāku.



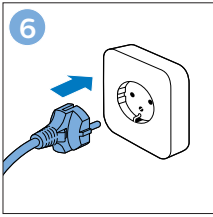
3 Piepildiet ūdens tvertni ar ūdeni līdz maksimālā līmeņa atzīmei.



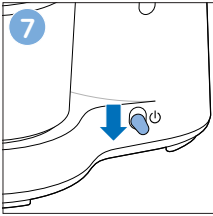
4 Uzlieciet ūdens tvertnei vāku.



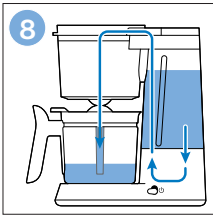
5 Novietojiet stikla krūzi uz sildvirsmas.



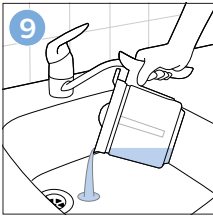
6 Pievienojiet kontaktdakšu sienas kontaktligzdai.



7 Nospiediet ieslēgšanas/izslēgšanas slēdzi uz leju, lai ieslēgtu ierīci. Tiks izgaismots ieslēgšanas/izslēgšanas slēdža indikators.



8 Ļaujiet ierīcei darboties, līdz ūdens tvertne ir tukša.

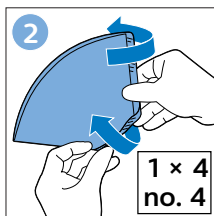


9 Izlejiet stikla krūzes saturu.

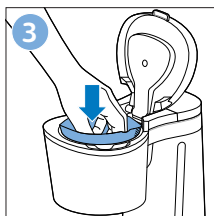
Kafijas gatavošana



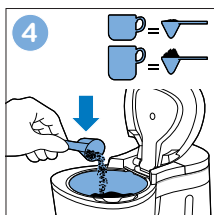
1 Atveriet filtra vāku.



- 2 Nēmiat papīra filtru (filtra tips: 1 x 4 vai Nr. 4) un nolokiet tā noslēgtās malas, lai pasargātu filtru no saplīšanas un salocīšanās.



- 3 Ielieciet papīra filtru tā turētājā.



- 4 Ieberiet malto kafiju papīra filtrā.

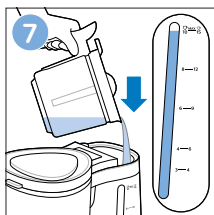
Piezīme. Izmantojiet smalki samaltu kafiju. Ja maļat kafiju, nesamaliet to pārāk smalki.



- 5 Uzlieciet filtram vāku.



- 6 Noņemiet ūdens tvertnei vāku.

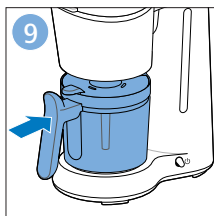


- 7 Piepildiet ūdens tvertni ar nepieciešamo daudzumu auksta ūdens.

Piezīme. Nepiepildiet vairāk par maksimālo līmeņa atzīmi.

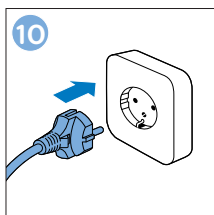


8 Uzlieciet ūdens tvertnei vāku.

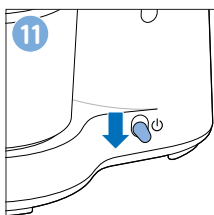


9 Novietojiet stikla krūzi uz sildvirsmas.

Pēc pagatavošanas sildvirsmā uztur kafiju pareizā temperatūrā.



10 Pievienojiet kontaktdakšu sienas kontaktligzdai.



11 Nospiediet ieslēgšanas/izslēgšanas slēdzi uz leju, lai ieslēgtu ierīci.



12 Kad kafija ir gatava, izņemiet stikla krūzi.



13 Lejiet kafiju krūzē.

Piezīme. 30 minūtes pēc kafijas pagatavošanas ierīce automātiski izslēdzas, lai gādātu par drošību un taupītu enerģiju.

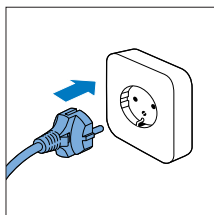
Padoms. Lai kafija ilgāk būtu karsta, ielejiet to termosa krūzē.

Pilēšanas apturēšanas funkcija

Pilēšanas apturēšanas funkcija ļauj izņemt krūzi no kafijas automāta, pirms dzēriena pagatavošana ir pabeigta. Kad krūze tiek izņemta, pilēšanas aptures elements neļauj kafijai tecēt krūzē.

Piezīme. Kad izņemat krūzi, dzēriena pagatavošanas process netiek apturēts. Ja 20 sekunžu laikā krūze netiek ielikta ierīcē, filtrs sāk pārplūst.

Tīrīšana

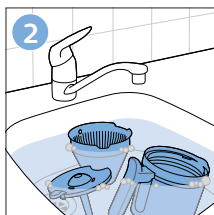


Uzmanību! Pirms ierīces tīrīšanas vienmēr atvienojiet ierīces kontaktdakšu no kontaktligzdas.

Uzmanību! Nekādā gadījumā neiegremdējiet ierīci ūdenī.



1 Ar mitru drānu notīriet kafijas automāta ārpusi.



2 Mazgājiet filtru, stikla krūzi un tās vāku karstā ūdenī, kam pievienots nedaudz trauku mazgāšanas līdzekļa.

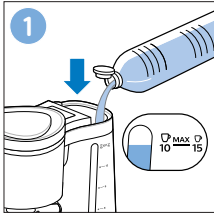
Ūdens tvertnes tīrīšanai neizmantojiet mitru drānu.

Regulāra atkaļķošana palīdz saglabāt tīru ūdens tvertnes iekšpusi.

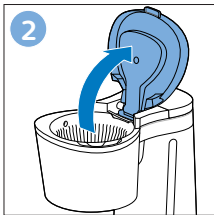
Atkaļķošana

Atkaļķojiet kafijas automātu, ja novērojat pārmērīgu tvaika veidošanos vai arī pagarinās kafijas gatavošanas laiks. Kafijas automātu ieteicams atkaļķot reizi divos mēnešos. Ierīces atkaļķošanai izmantojiet tikai balto etiķi, jo citi izstrādājumi vai izraisīt ierīces bojājumus.

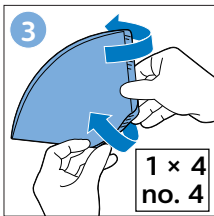
Bridinājums. Lai atkaļķotu ierīci, nekādā gadījumā neizmantojiet etiķi, kura etiķskābes koncentrācija ir 8 % vai lielāka, dabīgo etiķi, pulverveida vai tablešu veida atkaļķotājus, jo tādējādi ierīci var sabojāt.



- 1 Iepildiet ūdens tvertne balto etiķi (4 % etiķskābi) līdz maksimālā līmeņa atzīmei.



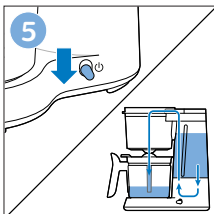
- 2 Atveriet filtra vāku.



- 3 Ēmiet papīra filtru (filtra tips: 1 x 4 vai Nr. 4) un nolokiet tā noslēgtās malas, lai pasargātu filtru no saplīšanas un salocīšanās.



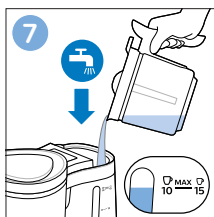
- 4 Ielieciet papīra filtru tā turētājā.



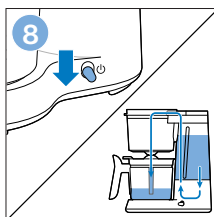
- 5 Ieslēdziet ierīci, un ļaujiet tai veikt pilnu kafijas pagatavošanas ciklu.



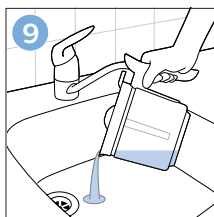
6 Iztukšojiet stikla krūzi un izņemiet papīra filtru ar kaļķakmens pārpalikumiem.



7 Piepildiet ūdens tvertni ar svaigu aukstu ūdeni līdz maksimālā līmeņa atzīmei.



8 Ieslēdziet ierīci, un ļaujiet tai veikt pilnu kafijas pagatavošanas ciklu.



9 Izlejiet krūzes saturu.

Piezīme. Atkārtojiet 7., 8. un 9. darbību, līdz ūdens, kas izplūst no ierīces, vairs negaršo un nesmaržo pēc etiķa.

Piederumu pasūtīšana

Lai iegādātos piederumus vai rezerves daļas, apmeklējiet vietni

www.philips.com/parts-and-accessories vai sazinieties ar vietējo Philips izplatītāju. Varat arī sazināties ar Philips klientu apkalpošanas centru savā valstī (kontaktainformāciju skatiet starptautiskās garantijas brošūrā).

Garantija un atbalsts

Ja nepieciešama informācija vai atbalsts, apmeklējiet vietni **www.philips.com/support** vai pārskatiet starptautiskās garantijas brošūru.

Otrreizējā pārstrāde



- Šis simbols nozīmē, ka izstrādājumu nedrīkst izmest kopā ar sadzīves atkritumiem (2012/19/ES).
- Ievērojiet vietējos noteikumus par elektrisko un elektronisko izstrādājumu savākšanu. Pareizi atbrīvojoties no izstrādājuma, palīdzēsiet novērst kaitīgo ietekmi uz vidi un cilvēku veselību.

Problēmu novēršana

Šajā nodaļā ir apkopotas izplatītākās problēmas, kas var rasties, izmantojot šo ierīci. Ja nevarat atrisināt problēmu, izmantojot tālāk norādīto informāciju, apmeklējiet vietni www.philips.com/support un skatiet bieži uzdoto jautājumu sarakstu vai sazinieties ar klientu apkalpošanas centru savā valstī.

Problēma	Risinājums
Ierīce nedarbojas.	<ul style="list-style-type: none"> • Pieslēdziet ierīci elektrotīklam un ieslēdziet to. • Pārliedzinieties, vai uz ierīces norādītais spriegums atbilst elektrotīkla spriegumam jūsu mājā. • Piepildiet ūdens tvertni ar ūdeni.
No ierīces sūcas ūdens.	<ul style="list-style-type: none"> • Nepārsniedziet ūdens tvertnes maksimālā līmeņa atzīmi.
Kafijas gatavošanas process ierīcē ir pārāk ilgs.	<ul style="list-style-type: none"> • Atkaļķojiet ierīci.
Kafijas gatavošanas laikā ierīce rada lielu troksni un izplūst tvaiks.	<ul style="list-style-type: none"> • Pārliedzinieties, vai kaļķakmens nav izveidojis aizsprostojumu. Nepieciešamības gadījumā atkaļķojiet ierīci.
Krūzē nonāk kafijas biezumi.	<ul style="list-style-type: none"> • Raugiet, lai filtrā nebūtu pārāk daudz maltās kafijas. • Krūze uz sildvirsmas jānovieto ar snīpi pavērstu pret ierīci (piemēram, tā nedrīkst būt pagriezta uz sāniem). • Izmantojiet atbilstoša izmēra papīra filtru (1 x 4 vai Nr. 4). • Pārliedzinieties, vai papīra filtrs nav ieplīsis.
Kafija ir pārāk vāja.	<ul style="list-style-type: none"> • Izmantojiet pareizas ūdens un kafijas proporcijas. • Raugieties, lai papīra filtrs nepārplīst. • Izmantojiet atbilstoša izmēra papīra filtru (1 x 4 vai Nr. 4). • Pirms sākat kafijas pagatavošanu, pārliedzinieties, vai krūzē nav ūdens.
Kafijai nav laba garša.	<ul style="list-style-type: none"> • Neatstājiet krūzi ar kafiju pārāk ilgi uz sildvirsmas, jo īpaši, ja tajā ir maz kafijas.

Problēma	Risinājums
Kafija ir nepietiekami karsta.	<ul style="list-style-type: none">• Raugieties, lai krūze uz sildvirsmas būtu novietota pareizi.• Pārliecinieties, vai sildvirsmas un krūze ir tīras.• Lai kafijai būtu pareizā temperatūra, mēs iesakām gatavot vairāk nekā trīs tasītes kafijas.• Ieteicams lietot plānas tasītes, jo tās no kafijas absorbē mazāk siltuma nekā biezas tasītes.• Nelietojiet aukstu pienu tieši no ledusskapja.• Ja jūsu kafijas aparātam ir termosa krūze, uzsildiet termosa krūzi ar karstu ūdeni, pirms sākat gatavot kafiju.
Krūzē ir mazāk kafijas nekā gaidīts.	<ul style="list-style-type: none">• Raugieties, lai krūze uz sildvirsmas būtu novietota pareizi. Ja krūze nav atbilstoši novietota uz sildvirsmas, pilienaptures funkcija neļauj kafijai izplūst no filtra.
Filtrs pārplūst, kamēr ierīce gatavo kafiju.	<ul style="list-style-type: none">• Pārbaudiet, vai filtrs ir pareizi ievietots ierīcē. Ja filtrs ir ievietots nepareizi, pilienapture nedarbojas, un filtrs var pārplūst.• Ja gatavošanas laikā izņemsiet krūzi no ierīces ilgāk par 20 sekundēm, filtrs sāks pārplūst.