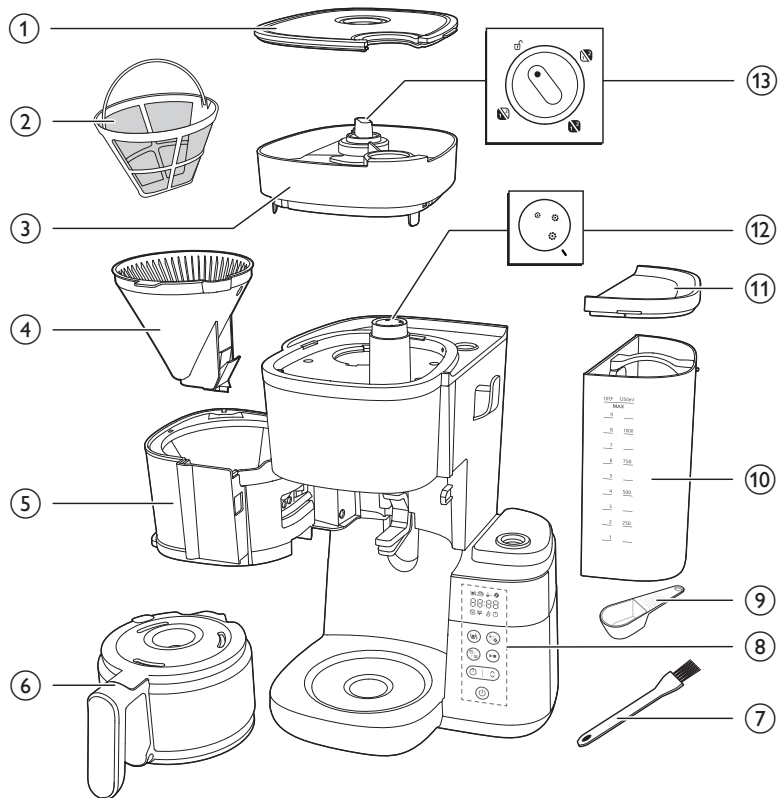


# Ievads

Apsveicam ar pirkumu un laipni lūdzam Philips!

Lai pilnībā gūtu labumu no Philips piedāvātā atbalsta, reģistrējiet savu izstrādājumu [www.philips.com/welcome](http://www.philips.com/welcome).

## Vispārīgs apraksts



- 1 Pupiņu tvertnes vāks
- 2 Filtrs
- 3 Pupiņu tvertne
- 4 Filtra grozs
- 5 Filtra groza turētājs
- 6 Stikla krūze
- 7 Pupiņu teknes tīrīšanas suka
- 8 Vadības panelis ar displeju
- 9 Karote
- 10 Ūdens tvertne
- 11 Ūdens tvertnes vāks
- 12 Maluma regulators
- 13 Tvertnes selektora poga

## Vadības panelis



Barošanas poga



Taimera poga un bultiņas poga laika regulēšanai



Poga Sākt/pauzēt



Tīrīšanas poga



Maltas kafijas un kafijas stipruma poga



Tases atlases poga

## Displeja ikona



Tasišu skaits



Siltuma uzturēšanas režīms



Malta kafija



Kafijas stiprums



Atkalķošana



Manuālas tīrīšanas brīdinājums



Maz ūdens



Taimeris



Laika displejs

Pirmie divi cipari apzīmē stundas, pēdējie divi cipari apzīmē minūtes.



Pagrieziet pogu atbloķētā pozīcijā, pēc tam varat noņemt pupiņu tvertni no ierīces.



Ar šo pogu var izvēlēties kafijas malumu, kur lielāks izmērs apzīmē raupjāku malumu.



Krūzes režīms

Krūzes režīmā ir pieejama pilēšanas apturēšanas funkcija.

Piezīme. Pagatavošanas process netiek pārtraukts, kad noņemat krūzi. Ja 20 sekunžu laikā krūzi neievietojat atpakaļ ierīcē, filtra grozs pārplūst.



Tasītes režīms

Manuāli pārslēdziet pogu no tasītes režīma uz krūzes režīmu, lai aktivizētu pilēšanas apturēšanas funkciju, kas novērš pilēšanu, kad uzliešanas cikls ir pabeigts.

Piezīme. Auksta keramikas krūze uzsilst no kafijas absorbēs siltumu. Iepriekš uzsildiet tasīti karstā ūdenī.

## Svarīgi

### Brīdinājums!

- Pirms ierīces pievienošanas elektrotīklam pārbaudiet, vai uz tās norādītais spriegums atbilst elektrotīkla spriegumam jūsu mājā.
- Pievienojiet ierīci tikai iezemētai sienas kontaktligzdai.
- Neizmantojiet ierīci, ja ir bojāta tās kontaktdakša, elektrības vads vai pati ierīce.
- Ja elektrības vads ir bojāts, lai izvairītos no bīstamām situācijām, tas jānomaina Philips autorizētā servisa centrā vai pie līdzīgi kvalificētām personām.
- Šo ierīci var izmantot bērni vecumā no 8 gadiem un personas ar ierobežotām fiziskajām, sensorajām vai garīgajām spējām vai bez pieredzes un zināšanām, ja tiek nodrošināta uzraudzība vai norādījumi par drošu ierīces lietošanu un panākta izpratne par iespējamo bīstamību. Ierīces tīrīšanu un apkopi nedrīkst veikt bērni, ja vien tie nav vecāki par 8 gadiem un netiek uzraudzīti. Novietojiet ierīci un tās strāvas vadu vietā, kur tai nevar piekļūt par 8 gadiem jaunāki bērni.
- Bērni nedrīkst rotaļāties ar ierīci.
- Neļaujiet elektrības vadam karāties pāri galda vai darba virsmas malai, uz kuras stāv ierīce.
- Izmantojiet šo ierīci tikai paredzētajam mērķim, lai novērstu potenciāli bīstamības situācijas vai traumu gūšanu.

## Uzmanību!

- Pirms pirmās lietošanas reizes vienmēr noskalojiet ierīci ar tīru ūdeni.
- Nenovietojiet ierīci uz karstas virsmas un neļaujiet elektrības vadam saskarties ar karstām virsmām.
- Nenovietojiet ierīci skapī, kamēr tā tiek lietota.
- Pirms ierīces tīrīšanas un gadījumos, ja rodas problēmas kafijas gatavošanas laikā, atvienojiet ierīci no elektrotīkla.
- Ierīci vienmēr tīriet, kad ierīce ir atdzisusi.
- Uzliešanas un siltuma uzturēšanas laikā, kā arī kādu laiku pēc tam ūdens tvertne, filtra turētājs, sildvirsmas, ierīces apakšējā daļa un krūze, kas piepildīta ar kafiju, ir karsti.
- Nelieciet krūzi uz plīts vai mikroviļņu krāsnī, lai uzsildītu kafiju.
- Šī ierīce ir paredzēta izmantošanai mājāsaimniecībā un līdzīgos apstākļos, piemēram: fermās, viesu mājās, darbinieku virtuvē veikalā, birojā vai citā darba vidē; klientu apkalpošanai viesnīcās, moteļos un citās dzīvojamās vidēs.
- Vienmēr nododiet ierīci Philips autorizētam servisa centram, ja nepieciešama apskate vai remonts. Neatveriet ierīci un nemēģiniet to pats salabot.
- Sildelementa virsmas, filtra turētājs, ierīces apakšējā daļa, sildvirsmas un krūze, kas piepildīta ar kafiju, kādu laiku pēc lietošanas var būt karsti.
- Ja nav norādīts citādi, visi kārbas iepakojuma materiāli ir izgatavoti no pārstrādāta papīra; skatiet PAP marķējumu uz kārbas.

### Atkalķošana

- Atkalķojiet kafijas automātu, kad displejā tiek rādīts atkalķošanas brīdinājums. Atkalķošanas nolūkā izmantojiet tikai balto etiķi, jo citi produkti var radīt ierīces bojājumus.

## Elektromagnētiskie lauki (EMF)

Šī Philips ierīce atbilst standartiem saistībā ar elektromagnētiskajiem laukiem (EMF).

## Otrreizējā pārstrāde



Šis simbols nozīmē, ka izstrādājumu nedrīkst izmest kopā ar parastiem sadzīves atkritumiem (2012/19/ES).

Ievērojiet savā valstī spēkā esošos likumus par elektrisko un elektronisko produktu dalīto vākšanu. Pareiza likvidēšana palīdz novērst negatīvu ietekmi uz vidi un cilvēku veselību.

Ja nav norādīts citādi, visi kārbas iepakojuma materiāli ir izgatavoti no pārstrādāta papīra; skatiet PAP marķējumu uz kārbas.

## Garantija un atbalsts

Versuni piedāvā divu gadu garantiju pēc produkta iegādes. Šī garantija nav derīga, ja defekts rodas nepareizas lietošanas vai paviršas apkopes dēļ. Mūsu garantija neietekmē tiesību aktos noteiktās patērētāja tiesības. Lai iegūtu papildinformāciju vai lai izmantotu garantiju, lūdz, apmeklējiet mūsu tīmekļa vietni [www.philips.com/support](http://www.philips.com/support).

# Pirms pirmās lietošanas reizes

Pēc katras lietošanas reizes iztīriet filtra turētāju un daudzkreiz lietojamo filtru.

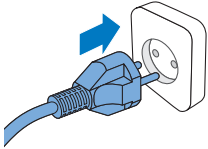
Pēc katras lietošanas reizes rūpīgi noslaukiet filtra turētāju ar sausu drānu.

Notīriet no tā visu uzkrājušos kondensātu.

## Pulksteņa iestatīšana

**1** Iespraudiet ierīces kontaktdakšu kontaktligzdā.

- Sāks mirgot stundu displejs.



**2** Ar bultiņas pogu regulējiet stundu vērtību.



**3** Kad stunda ir iestatīta, nospiediet taimera pogu, lai apstiprinātu stundu.



**4** Sāks mirgot minūšu rādītājs. Nospiediet bultiņas pogu, lai regulētu minūtes.

08:06



08:06

5 Nospiediet taimera pogu, lai apstiprinātu minūtes.

- Pašreizējais laiks tagad ir iestatīts un saglabāts.

6 Taimera pielāgošanai gaidīšanas režīmā varat izvēlēties kādu no divām tālāk aprakstītajām metodēm.

- Atvienojiet ierīci no elektrotīkla un pēc tam pievienojiet atkārtoti.

- Turiet nospiestu taimera pogu, līdz sāk mirgot stundu cipari.

### Piezīme

ierīce vienmēr saglabā pedējo izmantoto iestatījumu.

### Siltuma uzturēšanas laiks

Jūs varat izvēlēties, cik ilgi kafiju pēc pagatavošanas saglabāt karstu, pielāgojot laiku pēc tam, kad ierīce automātiski izslēdzas. Noklusējuma automātiskas izslēgšanas laiks ir 30 minūtes. Maksimālais automātiskas izslēgšanas laiks ir 300 minūtes.

Lai pielāgotu automātisko izslēgšanas laiku, veiciet tālāk norādītās darbības.

- 1 Izslēdziet ierīci un neatvienojiet to no elektrotīkla.
- 2 Turiet nospiestu tīrīšanas pogu, līdz tiek parādīta siltuma uzturēšanas ikona un stunda vērtība sāk mirgot.
- 3 Ar bultiņas pogu regulējiet stundu vērtību.
- 4 Kad stunda ir iestatīta, nospiediet tīrīšanas pogu, lai apstiprinātu iestatījumu.
- 5 Sāks mirgot minūšu rādītājs. Nospiediet bultiņas pogu, lai regulētu minūtes.
- 6 Nospiediet tīrīšanas pogu, lai saglabātu minūtes iestatījumu.

### Ierīces skalošana

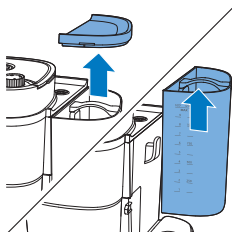
Pirms pirmās lietošanas reizes vienmēr izskalojiet kafijas automātu, veicot tālāk norādītās darbības.

**Brīdinājums! Nekad nelejiet ūdeni pupiņu tvertnē, jo tas rada kafijas automāta bojājumus.**

- 1 Noņemiet ūdens tvertnes vāku.

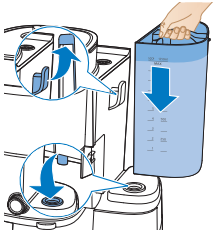
**Uzmanību! Neievietojiet ūdens tvertnē kafijas pupiņas vai maltu kafiju.**

- 2 Ūdeni var iepildīt ūdens tvertnē ar kādu no tālāk aprakstītajām metodēm.



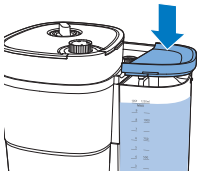


- Izceliet tvertni no ierīces un novietojiet to zem ūdens krāna, lai piepildītu ūdeni.

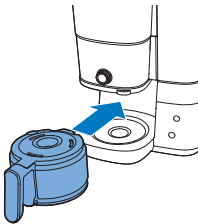


- Ievietojot to atpakaļ, pārlicinieties, vai āķis ir pareizi piestiprināts.
- Satveriet vāka fiksatoru, lai paceltu krūzes vāku. Novietojiet kafijas krūzi zem ūdens krāna, lai piepildītu ūdeni. Piepildiet ūdens tvertni, izmantojot kafijas krūzi.
- Pārlicinieties, vai ūdens nepārsniedz maksimālo līmeni.

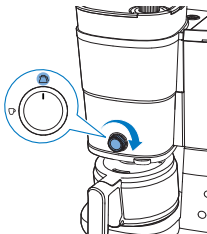
**3** Uzlieciet ūdens tvertnes vāku.



**4** Ielieciet kafijas krūzi ierīcē.



**5** Pagrieziet centrālo pogu uz krūzes pozīciju.

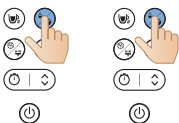


10 3



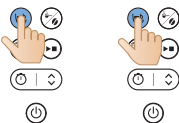
- 6** Piespiediet ieslēgšanas/izslēgšanas pogu.  
- Ierīce ir ieslēgta.

10 10



- 7** Nospiediet kafijas stipruma pogu un izvēlieties maltu kafiju.

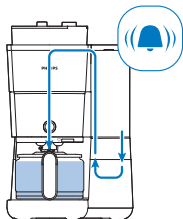
1 10



- 8** Nospiediet tasītes pogu un izvēlieties 10 tases.



- 9** Nospiediet pogu Sākt.



- 10** Ierīce sāk skalošanas procesu.  
**11** Ļaujiet ierīcei darboties, līdz skalošanas process ir pabeigts.





**12** Iztukšojiet stikla krūzi.

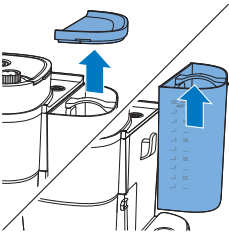
## Ierīces lietošana

### Kafijas pupiņu izmantošana

Piezīme. Kafijas automāts izmantos nepieciešamo ūdens daudzumu, pamatojoties uz pagatavojamo kafijas tasišu daudzumu.

Veiciet tālāk norādītās darbības, lai to lietotu.

**1** Noņemiet ūdens tvertnes vāku un izceliet tvertni no ierīces.



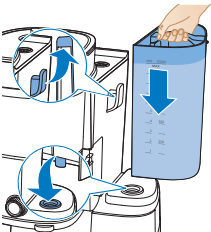
**2** Piepildiet tvertni ar krāna ūdeni.

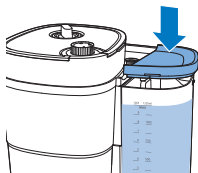
- Pārliecinieties, vai ūdens nepārsniedz maksimālo līmeni.



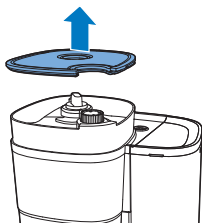
**3** Ievietojiet tvertni atpakaļ ierīcē.

- Nodrošiniet, ka āķis ir pareizi nostiprināts.

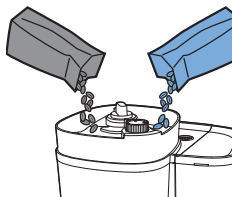




4 Uzlieciet ūdens tvertnes vāku.



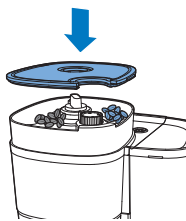
5 Noņemiet pupiņu tvertnes vāku.



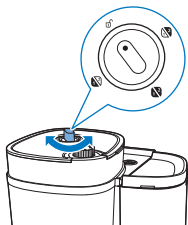
6 Ieberiet traukā vēlamās kafijas pupiņas.

Piezīme. Vienmēr pārlicinieties, vai Duo kafijas pupiņu tvertne ir piepildīta vismaz līdz pusei.

**Brīdinājums! Lai novērstu kafijas dzirnaviņu bojājumus, neberiet tajā negraudētas vai karamelizētas kafijas pupiņas. Izmantojiet kafijas pupiņas, nevis espresso pupiņas, jo espresso pupiņas var sabojāt dzirnaviņas.**



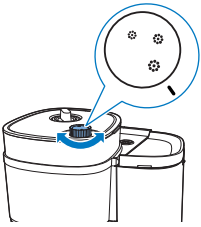
7 Uzlieciet pupiņu tvertnes vāku.



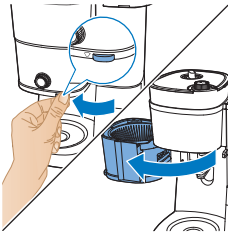
8 Pagrieziet tvertnes selektora pogu, lai izvēlētos tvertni ar vēlamajām pupiņām.

- Kā arī varat sajaukt divu dažādu veidu pupiņas, lai iegūtu unikālu maisījumu.

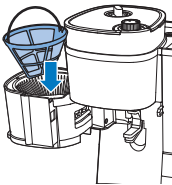
Piezīme. Mainot kafijas pupiņu tvertnes vai kafijas pupiņas, vienmēr būs novērojamas iepriekš malto kafijas pupiņu atliekas. Lai to novērstu, iztīriet dzirnaviņu piltuvi, kad nomaināt kafijas pupiņu veidu.



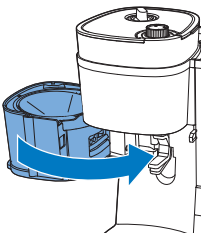
9 Izvēlieties vēlamo maluma līmeni, izmantojot pogu.



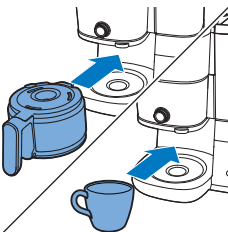
10 Satveriet izcilni, lai atvērtu filtra turētāju.



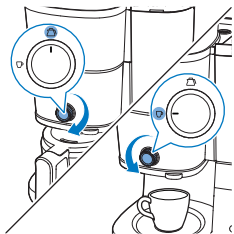
11 Ievietojiet filtru grozā.



12 Aizveriet filtra turētāju.



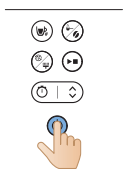
13 Novietojiet kafijas krūzi vai tasīti zem dozatora.



**14** Izmantojiet pogu, lai izvēlētos vēlamo pagatavojamās kafijas daudzumu.

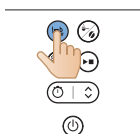
Izmantojot funkciju kafijas uzliešanai tasītē, varat izmantot gan stikla, gan keramikas krūzes, kā arī glāzes. Izmantojiet tasītes, kuras nav augstākas par 10 cm.

☰ ☱  
10 3



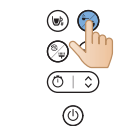
**15** Ieslēdziet ierīci.

☰ ☱  
3



**16** Atlasiet tasišu skaitu, ko vēlaties pagatavot, nospiežot tasišu pogu.

☰ ☱  
2



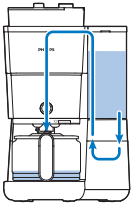
**17** Nospiediet stipruma pogu, lai izvēlētos vēlamo kafijas stiprumu.

- 1: pupiņas maigai kafijai.
- 2: pupiņas vidēji stiprai kafijai.
- 3: pupiņas stiprai kafijai.

☰ ☱  
1

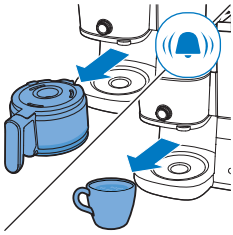


**18** Sāciet procesu, nospiežot pogu Sākt/pauze.



**19** Ierīce sāk apstrādi.

- Ierīce atskaņos pīkstienus, kad gatavošana būs pabeigta.



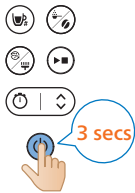
**20** Izņemiet tasīti vai kafijas krūzi no ierīces.

Pilēšanas apturēšanas funkcija ļauj izņemt krūzi no kafijas automāta pirms uzliešanas procesa beigām. Kad izņemat krūzi, pilēšanas apturēšanas funkcija aptur kafijas plūsmu krūzē.

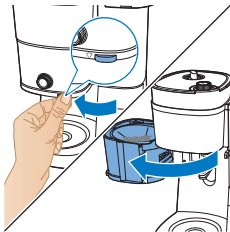
Pagatavošanas process netiek pārtraukts, kad noņemat krūzi. Ja 20 sekunžu laikā krūzi neievietojat atpakaļ ierīcē, filtra grozs pārplūst.



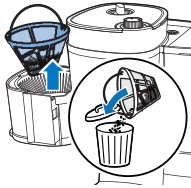
**21** Izbaudiet svaigi pagatavoto kafiju.



**22** Lai izslēgtu ierīci, trīs sekundes turiet nospiestu pogu Sākt/pauzēt.



**23** Atveriet filtra turētāju.



**24** Izņemiet filtru.

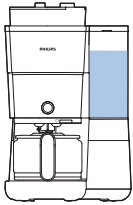
Siltuma uzturēšanas funkcija netiek aktivizēta, kad tiek gatavota viena vai divas tasītes.

Ierīce dzērienu uzturēs karstu, līdz tā automātiski izslēgsies. Ja vēlaties, lai dzēriens vairs nesaglabātos karsts, nospiediet ieslēgšanas/izslēgšanas pogu, lai izslēgtu ierīci.

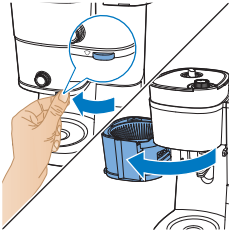
**Maltās kafijas izmantošana**

Veiciet tālāk norādītās darbības, lai to lietotu.

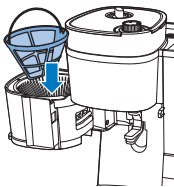
**1** Pārbaudiet, vai ierīcē ir pietiekami daudz ūdens, lai pagatavotu vēlamo kafijas daudzumu.



**2** Satveriet izcilni, lai atvērtu filtra turētāju.

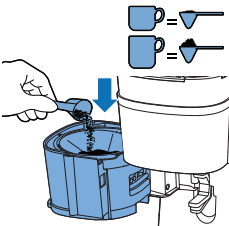


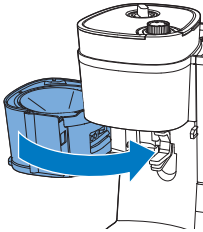
**3** Ievietojiet filtru grozā.



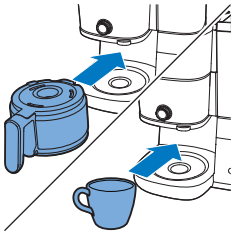
**4** Ieberiet malto kafiju atkārtoti lietojamajā filtrā. Daudzums ir atkarīgs no jūsu gaumes.

- Standarta kafijas tasītei izmantojiet 6 gramus maltas kafijas vai 1 ēdamkaroti.

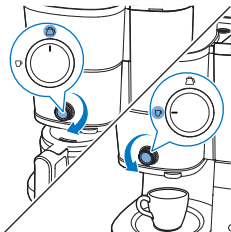




5 Aizveriet filtra turētāju.

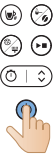


6 Novietojiet kafijas krūzi vai tasīti zem dozatora.



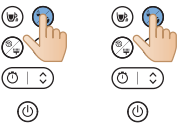
7 Izmantojiet pogu, lai izvēlētos vēlamo pagatavojamās kafijas daudzumu.

10 3

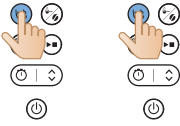


8 Ieslēdziet ierīci.

10 10



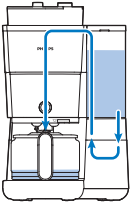
9 Izvēlieties izmantot maltu kafiju, nospiežot režīma izveles pogu.



**10** Atlasiet tasišu skaitu, ko vēlaties pagatavot, nospiežot tasišu pogu.

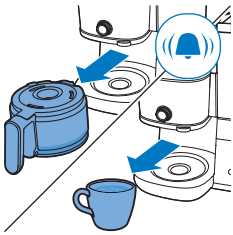


**11** Sāciet procesu, nospiežot pogu Sākt/pauze.



**12** Ierīce sāk apstrādi.

- Ierīce atskaņos pīkstienus, kad gatavošana būs pabeigta.



**13** Izņemiet tasi vai kafijas krūzi no ierīces.

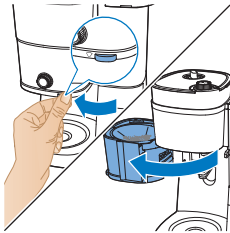


**14** Izbaudiet svaigi pagatavoto kafiju.

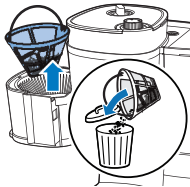




15 Lai izslēgtu ierīci, trīs sekundes turiet nospiestu pogu Sākt/pauzēt.



16 Atveriet filtra turētāju.



17 Izņemiet filtru.

### Taimera iestatīšana

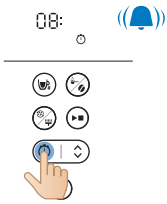
Lai iestatītu ierīces taimeri, veiciet tālāk norādītās darbības.

- 1 Ieslēdziet kafijas automātu.
- 2 Nospiediet taimera pogu – displejā tiks parādīta taimera ikona. Stundu cipari mirgo, norādot stundu vērtības iestatīšanu.

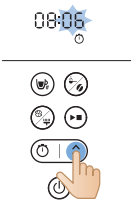




- 3 Izmantojiet bultiņas pogu, lai regulētu stundas. Ja regulēšanu nepieciešams veikt ātri, turiet bultiņas pogu nospiestu.



- 4 Nospiediet taimera pogu, lai apstiprinātu stundu iestatījumu. Minūšu cipari norāda minūšu iestatīšanu.



- 5 Izmantojiet bultiņas pogu vēlreiz, lai regulētu minūtes. Ja regulēšanu nepieciešams veikt ātri, turiet bultiņas pogu nospiestu.



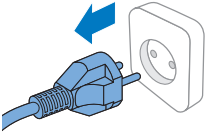
- 6 Nospiediet taimera pogu, lai apstiprinātu minūšu iestatījumu.  
*Lai atceltu taimeri, vienkārši nospiediet taimera pogu, taimera ikona pazudīs no displeja.*

## Tīrīšana un apkope

### Tīrīšana pēc katras lietošanas reizes

**Nekad nelieciet kafijas automātu ūdenī vai kādā citā šķidrumā un neskalojiet to zem krāna.**

1 Izvelciet elektrības kontaktdakšu no sienas kontaktligzdas.








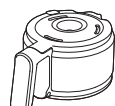
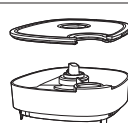

2 Noslaukiet kafijas automāta ārpusi ar mitru drānu.



3 Tīriet filtra grozu, izmantojot karstu ūdeni un nedaudz mazgājamā līdzekļa, vai mazgājiet to trauku mazgājamajā mašīnā.



4 Kafijas krūzi un vāku skalojiet krāna ūdenī. Vai arī tīriet tos trauku mazgājamā mašīnā.

			
	✓	✓	✓
	✓	✓	✓
	✓	✓	✓
	✓	✗	✓
	✓	✗	✓

## Dzirnaviņu piltuves tīrīšana

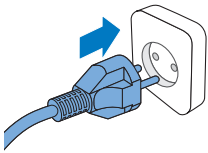
### Svarīgi!

Tīriet dzirnaviņu piltuvi ik pēc 1–2 nedēļām, lai novērstu aizsērēšanu ar maltu kafiju. To var paveikt viegli un ātri, veicot tālāk norādītās darbības.

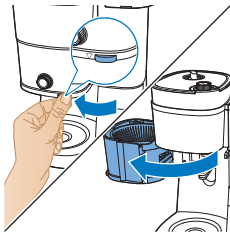
### Tīriet dzirnaviņu piltuvi, kad displejā ievērojat sukas brīdinājumu.

Piezīme. Pirms tīrīšanas procedūras sākšanas pārliecinieties, ka kafijas pupiņu tvertne ir tukša.

- 1 Iespraudiet ierīces kontaktdakšu kontaktligzdā.



- 2 Atveriet filtra turētāju, lai piekļūtu maltās kafijas piltuves teknei.



- 3 Ieslēdziet kafijas automātu.

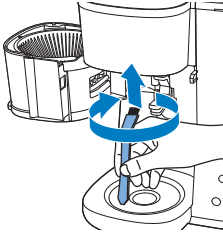


- 4 Kafijas automāta vadības panelī nospiediet tīrīšanas pogu.
- 5 Displeja ekrānā atlasiet sukas iestatījumu.





- 6 Nospiediet pogu Sākt. Tiks atvērts maltās kafijas piltuves teknes atloks, ļaujot tekni tīrīt ar suku.



- 7 Izmantojiet suku, lai notīrītu malto kafiju vai atliekas, kas uzkrājušās teknē.

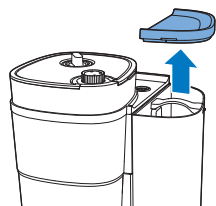


- 8 Pēc teknes tīrīšanas vēlreiz nospiediet pogu Sākt, lai aizvērtu atloku.

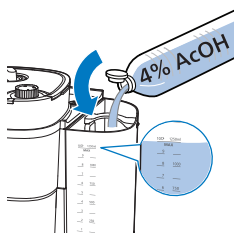
### Kafijas automāta atkaļķošana

Atkaļķojiet kafijas automātu, kad displejā tiek rādīts atkaļķošanas brīdinājums. Atkaļķošanas nolūkā izmantojiet tikai balto etiķi, jo citi produkti var radīt kafijas automāta bojājumus.

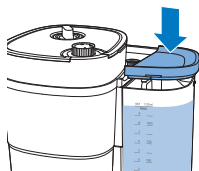
**Brīdinājums! Kafijas automāta atkaļķošanai nekādā gadījumā neizmantojiet etiķi, kura etiķskābes koncentrācija ir 8 % vai augstāka, dabīgo etiķi un pulverveida vai tablešu veida atkaļķotājus, jo tādējādi ierīci var sabojāt.**



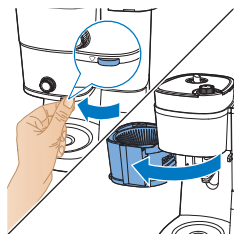
1 Noņemiet ūdens tvertnes vāku.



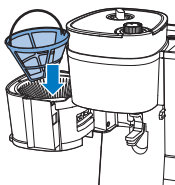
2 Iepildiet ūdens tvertnē balto etiķi (4 % etiķskābe) līdz 10 tasišu atzīmei.



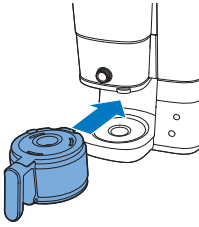
3 Uzlieciet ūdens tvertnes vāku.



4 Satveriet izcilni, lai atvērtu filtra turētāju.



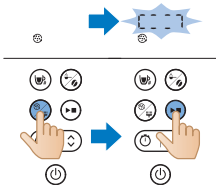
5 Ielieciet filtru grozā un aizveriet filtra groza turētāju.



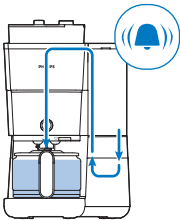
- 6 Ievietojiet tukšo krūzi kafijas automātā.
- 7 Ievietojiet kontaktdakšu sienas kontaktligzdā.



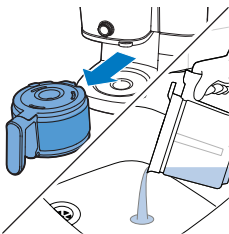
- 8 Lai ieslēgtu kafijas automātu, piespiediet ieslēgšanas/izslēgšanas pogu. Iedegas displejs.



- 9 Nospiediet kafijas automāta tīrīšanas pogu.
- 10 Izvēlieties atkaļķošanas iestatījumu.
- 11 Nospiediet pogu Sākt, lai apstiprinātu atlasīto.
  - Kafijas automāts automātiski sāks atkaļķošanas procesu.



- 12 Uzgaidiet, līdz kafijas automāts ir pabeidzis atkaļķošanas šķīduma uzliešanu.
- 13 Kad atkaļķošanas process ir pabeigts, divreiz izskalojiet kafijas automātu ar maksimālo ūdens daudzumu, lai pilnībā likvidētu visus nosēdumus.



- 14 Iztukšojiet krūzi un izņemiet atkārtoti lietojamo filtru ar katlakmens nogulsniem.
- 15 Piepildiet ūdens tvertni ar svaigu aukstu ūdeni un nospiediet pogu Sākt, lai sāktu jaunu gatavošanas procesu. Ļaujiet kafijas automātam pabeigt visu gatavošanas procesu un iztukšojiet krūzi.

Piezīme. Ja nepieciešams, atkārtojiet 14. darbību, līdz ūdens, kas izplūst no kafijas automāta, neparāda nesmaržo pēc etiķa.

- 16 Tīriet filtra grozu un krūzi karstā ūdenī, kam pievienots mazgāšanas līdzeklis.
- 17 Lai izslēgtu ierīci, piespiediet ieslēgšanas/izslēgšanas pogu.

## Problēmu novēršana

Šajā nodaļā apkopota informācija par izplatītākajām problēmām, kas var rasties iekārtai. Ja nevarat novērst problēmu, izmantojot tālāk sniegto informāciju, apmeklējiet vietni [www.philips.com/support](http://www.philips.com/support), lai skatītu bieži uzdoto jautājumu sarakstu, vai arī sazinieties ar klientu apkalpošanas centru savā valstī.

Kā arī varat skenēt šo kvadrāt kodu, lai iegūtu papildu atbalstu tiešsaistē.



Problēma	Risinājums
Kafijas automāts nedarbojas.	Iespraudiet kontaktdakšu kontaktligzdā un nospiediet ieslēgšanas/izslēgšanas pogu, lai ieslēgtu kafijas automātu.
	Pārļiecinieties, vai uz kafijas automāta norādītais spriegums atbilst vietējam elektrotīkla spriegumam.
	Piepildiet ūdens tvertni ar ūdeni.
	Uzlieciet dzirnaviņu piltuves vāku.
Dzirnaviņas nedarbojas vai nedarbojas pareizi.	Pārļiecinieties, vai neizvēlējāties maltu kafiju. Ja displejā ir redzams maltas kafijas simbols, jūs izvēlējāties maltu kafiju.
	Iztīriet dzirnaviņu piltuvi, izpildot norādījumus.
Izmantojot dzirnaviņas, kafija ir pārāk vāja.	Pagrieziet maluma regulatoru, lai izvēlētos vēlamo maluma veidu no smalka līdz rupjam.
	Izmantojiet kafijas stipruma atlasēsi pogu, lai iestatītu kafijas stiprumu no 1 līdz 3, lielāks cipars nozīmē lielāku stiprumu.
	Izmantojiet kafijas pupiņas ar stiprāku maisījumu vai garšu.
Izmantojot maltu kafiju, kafija ir pārāk vāja.	Pārļiecinieties, vai maltās kafijas daudzums filtrā atbilst ūdens daudzumam ūdens tvertnē. Ņemiet vērā, ka kafijas automāts izmanto visu ūdens tvertnē esošo ūdeni.
	Izmantojiet malto kafiju ar stiprāku maisījumu vai garšu.
	Lai kafija būtu stiprāka, palieliniet maltās kafijas daudzumu vai arī samaziniet ūdens daudzumu.
Filtrs pārplūst, kad kafijas pagatavošanas laikā krūze tiek izņemta no kafijas automāta.	Ja kafijas gatavošanas procesa laikā krūze ir izņemta ilgāk par 20 sekundēm, pilēšanas apturēšanas elements izraisa filtra groza pārplūšanu. Ņemiet vērā arī to, ka kafija nesasniedz pilnīgu garšu līdz pagatavošanas procesa beigām. Tādēļ mēs iesakām neizņemt krūzi un neliet kafiju pirms gatavošanas procesa beigām.



Kafijas automāts turpina pilēt vēl ilgi pēc pagatavošanas procesa beigām.	Pilēšanu izraisa tvaika kondensācija. Tas, ka kafijas automāts kādu laiku izvada pilienu, ir pilnīgi normāli.
Nevarat sagaidīt dažus pēdējos pilienu.	Pārslēdziet pogu no tasītes režīma uz krūzes režīmu, lai aktivizētu pilēšanas apturēšanas funkciju, pilēšanas aktivizēšanas elements apturēs pilēšanu no filtra groza.
	Ja pilēšana netiek pārtraukta, iespējams, pilēšanas apturēšanas elements ir aizsērējis. Lai iztīrītu pilēšanas apturēšanas elementu, atveriet filtra groza turētāju un izņemiet filtra grozu. Krāna ūdeni izskalojiet filtra grozu un pilēšanas apturēšanas elementu.
Kafija nav pietiekami karsta.	Kafija krūzē atdziest ātrāk, ja pagatavojat tikai dažas tasītes. Kafija saglabājas karsta ilgāk, ja pagatavojat 10 tasītes, tas ir – pilnu krūzi.
	Atkalņojiet kafijas automātu.
Kafijas pupiņas, šķiet, beidzas pārāk ātri.	Lai pagatavotu perfektas kafijas tasīti, kafijas automātam ir nepieciešams noteikts daudzums maltas kafijas. Kafijas pupiņu daudzums, ko kafijas automāts izmanto, lai iegūtu optimālu maltās kafijas daudzumu uz vienu tasīti, ir normāls.
Taimeris nedarbojas.	Pirms taimera iestatīšanas pārlicinieties, vai izpildījāt visas darbības kafijas pagatavošanai ar kafijas pupiņām vai maltu kafiju.

## Kļūdas kods

Kļūdas kods	Apraksts	Risinājums	Piezīmes
E1	Nepietiekami daudz ūdens	Nospiediet jebkuru pogu, lai pārslēgtu ierīci gaidīšanas režīmā. Uzpildiet ūdens tvertni un restartējiet ierīci.	Ja problēma nepazūd, veiciet tālāk norādītās darbības. Trīs sekundes vienlaikus turiet nospiestu tīrīšanas pogu un pogu Sākt, līdz ierīce automātiski sāk vienu minūti sūknēt ūdeni. Atkārtojiet šo procesu 3 reizes. Sazinieties ar klientu apkalpošanas dienestu, ja problēma nepazūd.
E2	Pupiņu nav pieejama	Nospiediet jebkuru pogu, lai pārslēgtu ierīci gaidīšanas režīmā. Stingri piestipriniet pupiņu tvertni un restartējiet ierīci.	Sazinieties ar klientu apkalpošanas dienestu, ja problēma nepazūd.
E3	Sildīšanas caurules darbības traucējumi	Atvienojiet ierīci no elektrotīkla. Pievienojiet ierīci elektrotīklam un ieslēdziet to, kad tā ir pilnībā atdzisusi.	Sazinieties ar klientu apkalpošanas dienestu, ja problēma nepazūd.

## 190 Latviešu

E4	Dzirnaviņu rats ir bloķēts	Atvienojiet ierīci no elektrotīkla. Pievienojiet ierīci elektrotīklam un ieslēdziet to. Izpildiet sadaļā "Dzirnaviņu piltuves tīrīšana" sniegtās norādes, lai iztīrītu dzirnaviņu ratu un maltās kafijas piltuves tekni.	Sazinieties ar klientu apkalpošanas dienestu, ja problēma nepazūd.
E5	Maltās kafijas piltuves tekne ir bloķēta	Atvienojiet ierīci no elektrotīkla. Pievienojiet ierīci elektrotīklam un ieslēdziet to. Izpildiet sadaļā "Dzirnaviņu piltuves tīrīšana" sniegtās norādes, lai iztīrītu maltās kafijas piltuves tekni.	Sazinieties ar klientu apkalpošanas dienestu, ja problēma nepazūd.
E6/E7/E8	Programmas kļūda	Atvienojiet ierīci no elektrotīkla. Pievienojiet ierīci elektrotīklam un ieslēdziet to.	Sazinieties ar klientu apkalpošanas dienestu, ja problēma nepazūd.