

PHILIPS

AC0850



Lietotāja rokasgrāmata

Saturs

1	Svarīga informācija	2
	Drošība	2
	Vienkāršota ES atbilstības deklarācija	3
2	Jūsu gaisa attīrītājs	3
	Produkta pārskats	3
	Vadības pogu pārskats	4
3	Gaisa attīrītāja lietošana	4
	Izpratne par gaisa kvalitātes indikatora rādījumu	4
	Filtra uzstādīšana	5
	Wi-Fi indikatora rādījuma nozīme	5
	Wi-Fi savienojums	5
	Barošanas avota pievienošana	6
	Ieslēgšana un izslēgšana	6
	Režīma iestatījuma maiņa	7
4	Tīrīšana	7
	Tīrīšanas grafiks	7
	Gaisa attīrītāja korpusa tīrīšana	7
	Gaisa kvalitātes sensora tīrīšana	8
	Filtra virsmas notīrīšana	8
5	Filtra nomaiņa	9
	Izpratne par veselīga gaisa aizsardzības bloķētāju	9
	Filtra nomaiņa	9
	Filtra atiestatīšana	9
6	Glabāšana	10
7	Problēmu novēršana	10
8	Paziņojumi	11
	Elektromagnētiskie lauki (EMF)	11
	Otrreizējā pārstrāde	11
9	Garantija un atbalsts	12
	Daļu vai piederumu pasūtīšana	12

1 Svarīga informācija

Drošība

Pirms ierīces lietošanas uzmanīgi izlasiet šo lietotāja rokasgrāmatu un saglabājiet to, lai vajadzības gadījumā varētu ieskatīties tajā arī turpmāk.

Lai nodrošinātu vislabāko sniegumu, iesakām atjaunināt attīrītāju uz jaunāko versiju.

Šo jauninājumu var veikt, izmantojot lietotni Air+.

Bīstami!

- Lai novērstu elektrotriecienu un/vai ugunsgrēka risku, netīriet ierīci ar ūdeni vai kādu citu šķidrums vai (uzliesmojošu) tīrīšanas līdzekli.
- Nesmidziniet ierīces tuvumā ugunsnedrošas vielas, piemēram, insekticīdus vai smaržas.

Brīdinājums!

- Pirms ierīces pievienošanas elektrotīklam pārbaudiet, vai uz tās norādītais spriegums atbilst vietējā elektrotīkla spriegumam.
- Ja elektrības vads ir bojāts, tas jānomaina uzņēmumā Philips, Philips pilnvarota servisa centra darbiniekiem vai līdzīgi kvalificētām personām, lai izvairītos no apdraudējuma.
- Neizmantojiet ierīci, ja ir bojāts adapters, strāvas vads vai pati ierīce.
- Izmantojiet tikai apstiprināto adapteru (KA2401A-2401000EU), kas nodrošināts kopā ar ierīci.
- Šo ierīci var izmantot bērni vecumā no 8 gadiem un personas ar ierobežotām fiziskajām, sensorajām vai garīgajām spējām vai bez pieredzes un zināšanām, ja tiek nodrošināta uzraudzība vai norādījumi par drošu ierīces lietošanu un panākta izpratne par iespējamo bīstamību.
- Bērni nedrīkst rotāties ar ierīci.
- Ierīces tīrīšanu un apkopi nedrīkst veikt bērni bez pieaugušo uzraudzības.
- Nenospriestiet gaisa ieplūdi un izplūdi, piem., novietojot priekšmetus uz gaisa izplūdes vai gaisa ieplūdes atveru priekšā.
- Nodrošiniet, lai pa gaisa izplūdes atverēm ierīcē neiekristu svešķermeņi.
- Standarta Wi-Fi saskarne atbilstoša 802.11b/g/n/ax standartam ar 2,4 GHz savienojuma frekvenci un maksimālo izejas jaudu 64 mW EIRP.
- Bluetooth versija 5.2 (LE) ar 2,4 GHz savienojuma frekvenci un RF izejas jaudu, kas mazāka par 10 mW EIRP.

Ievēribai

- Šī ierīce neaizstāj nepieciešamo ventilāciju, regulāru tīrīšanu ar putekļusūcēju vai tvaiku nosūcēja vai ventilatora lietošanu ēdiena gatavošanas laikā.
- Vienmēr novietojiet un lietojiet ierīci tikai uz sausas, stabilas un horizontālas virsmas.
- Atstājiet vismaz 20 cm brīvas vietas ap ierīci un vismaz 30 cm brīvas vietas virs ierīces.
- Nestāviet un nesēdīet uz ierīces. Nenovietojiet nekādus priekšmetus uz ierīces.
- Nenovietojiet ierīci tieši zem gaisa kondicioniera, lai nepieļautu kondensāta pilēšanu uz ierīces.
- Lietojiet tikai šai ierīcei paredzētus oriģinālus Philips filtrus. Nelietojiet nekādus citus filtrus.
- Filtra aizdegšanās var radīt neatgriezenisku kaitējumu cilvēkiem un/vai citām dzīvām būtnēm. Neizmantojiet filtru kā degvielu vai līdzīgiem mērķiem.
- Nesitiet pret ierīci (it īpaši gaisa ieplūdes un izplūdes atverēm) cietus priekšmetus.
- Nelieciet gaisa ieplūdes vai izplūdes atverēs pirkstus vai priekšmetus, lai nepieļautu fiziskus savainojumus vai ierīces darbības traucējumus.
- Neizmantojiet ierīci telpās, kur lietojat dūmveida vielas kukaiņu atbaidīšanai, vai vietās ar elļainiem nosēdumiem, vietās, kur dedzina vīraku vai kur ir ķīmiski izgarojumi.
- Neizmantojiet ierīci blakus gāzes ierīcēm, apkures iekārtām vai kamīniem.
- Ja vēlaties pārvietot vai tīrīt ierīci, nomainīt filtrus vai veikt kaut kādu citu apkopi, vispirms vienmēr izslēdziet gaisa attīrītāju un pēc tam atvienojiet adapteru no sienas kontaktrozetes.
- Ierīce ir paredzēta tikai izmantošanai mājāsaimniecībā normālos darbības apstākļos.
- Neizmantojiet ierīci mitrā vidē vai vidē ar augstu temperatūru, piemēram, vannas istabā, tualetē vai virtuvē, vai telpā, kurā notiek ievērojamas temperatūras svārstības.

- Ierīce nelikvidē oglekļa monoksīdu (CO) vai radonu (Rn). To nevar izmantot kā aizsargierīci negadījumos, kas saistīti ar sadegšanas procesiem un bīstamām ķīmikālijām.

Vienkāršota ES atbilstības deklarācija

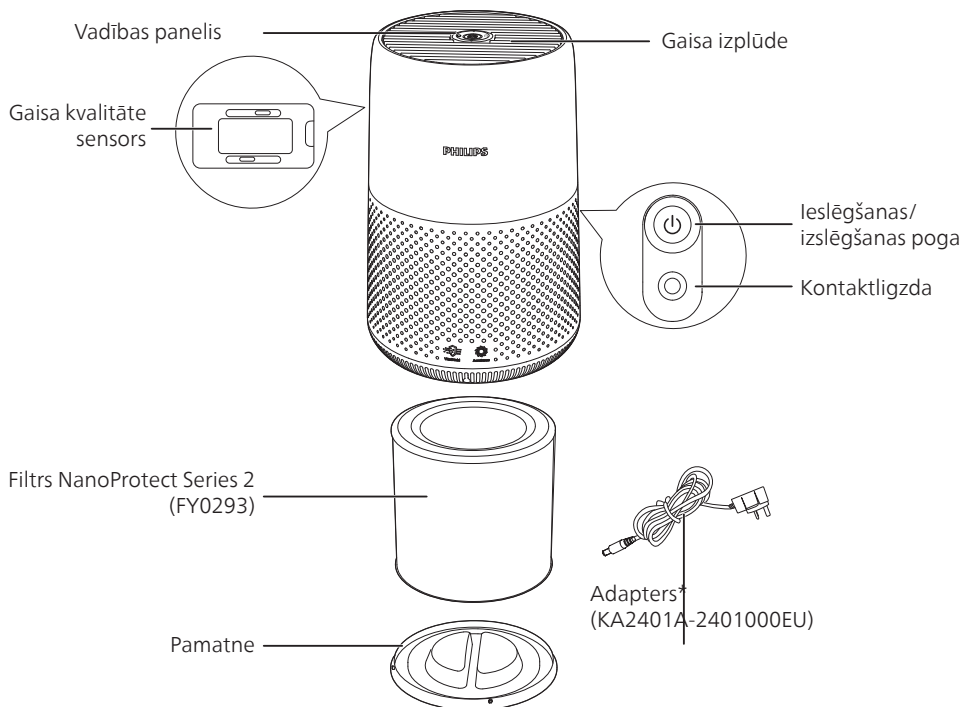
Ar šo DAP B.V. apliecina, ka AC0850 tipa radioiekārta atbilst Direktīvas 2014/53/ES prasībām. Pilnais ES atbilstības deklarācijas teksts ir pieejams šajā interneta adresē: www.philips.com.

2 Jūsu gaisa attīrītājs

Apsveicam ar pirkumu un laipni lūdzam Philips!

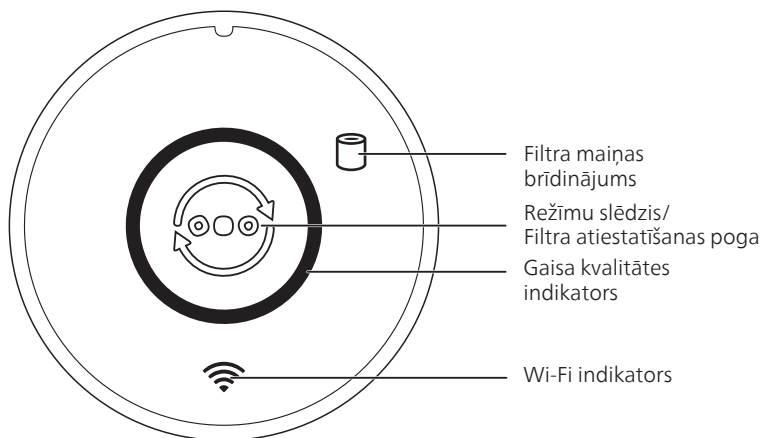
Lai pilnvērtīgi izmantotu Philips nodrošināto atbalstu, reģistrējiet savu produktu vietnē www.philips.com/support.

Produkta pārskats



* Lūdzu, izmantojiet tikai nodrošināto adapteru.

Vadības pogu pārskats



3 Gaisa attīrītāja lietošana

Izpratne par gaisa kvalitātes indikatora rādījumu

Gaisa kvalitātes indikatora krāsa atbilst apkārtējā gaisa kvalitātei.

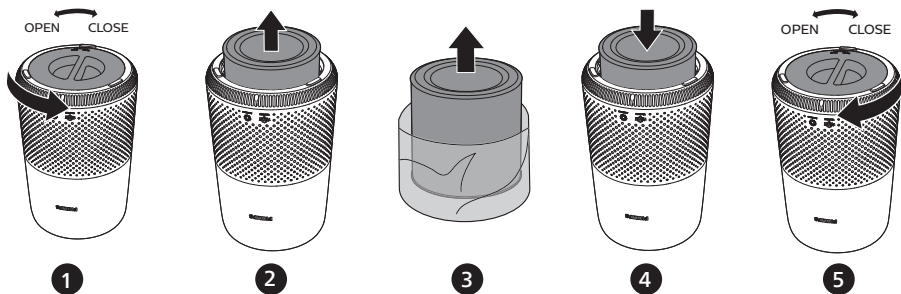
Gaisa kvalitātes indikatora spilgtums norāda pašreizējo darbības režīmu.

PM2.5 līmenis	Gaisa kvalitātes indikatora krāsa	Gaisa kvalitātes līmenis
≤12	Zīla	Labs
13-35	Zīla-violeta	Normāls
36-55	Violeta-sarkana	Slikts
>55	Sarkana	Ļoti slikts

Filtra uzstādīšana

Pirms lietošanas noņemiet visu filtra iepakojumu.

Piezīme. Pirms filtra ievietošanas pārliecinieties, ka gaisa attīrītājs ir atvienots no elektrotīkla kontaktligzdas.





- 1 Grieziet pamatni pretēji pulksteņrādītāju kustības virzienam, lai noņemtu to no ierīces.
- 2 Izvelciet filtru no iepakojuma.
- 3 Noņemiet no gaisa attīrīšanas filtra visus iepakojuma materiālus.
- 4 Ievietojiet filtru atpakaļ ierīcē.
- 5 Uzlieciet atpakaļ pamatni un grieziet to pulksteņrādītāju kustības virzienā, lai nostiprinātu.

Wi-Fi indikatora rādījuma nozīme

Wi-Fi ikonas statuss	Wi-Fi savienojuma statuss
Mirgo oranžā krāsā	Veido savienojumu ar viedtālruni
Vienmērīgi deg oranžā krāsā	Savienots ar viedtālruni
Mirgo baltā krāsā	Veido savienojumu ar serveri
Vienmērīgi deg baltā krāsā	Savienots ar serveri
Nedeg	Wi-Fi funkcija atspējota

Wi-Fi savienojums

Wi-Fi savienojuma iestatīšana pirmo reizi

- 1 Lejupielādējiet un instalējiet lietotni Philips "Air+" no **App Store** vai **Google Play**.
- 2 Iespraudiet gaisa attīrītāja kontaktdakšu kontaktligzdā un nospiediet , lai ieslēgtu gaisa attīrītāju.
↳ Pirmajā reizē Wi-Fi indikators  mirgo oranžā krāsā.
- 3 Pārliecinieties, ka jūsu viedtālrunim vai planšētdatoram ir sekmīgi izveidots savienojums ar Wi-Fi tīklu.
- 4 Palaidiet lietotni Philips "Air+" un noklikšķiniet uz "Connect a New Device" (Izveidot savienojumu ar jaunu ierīci) vai piespiediet pogu "+" ekrāna augšdaļā. Izpildiet ekrānā redzamos norādījumus, lai izveidotu gaisa attīrītāja savienojumu ar tīklu.






Piezīme.

- Šis norādījums ir spēkā tikai, ja gaisa attīrītājs tiek iestatīts pirmo reizi. Ja ir mainījies tīkls vai iestatīšana jāveic atkārtoti, skatiet sadaļu "Wi-Fi savienojuma atiestatīšana" 6. lpp..
- Ja vēlaties viedtālrunim vai planšetdatoram izveidot savienojumu ar vairāk nekā vienu gaisa attīrītāju, šie savienojumi jāveido atsevišķi pa vienam.
- Pārliecinieties, ka attālums starp jūsu viedtālruni vai planšetdatoru un gaisa attīrītāju ir bez šķēršļiem un mazāks par 10 m.

Wi-Fi savienojuma atiestatīšana

Piezīme.

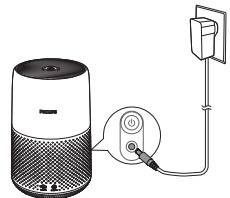
- Ja noklusējuma tīkls ir mainījies, atiestatiet Wi-Fi savienojumu.
- 1 Iespraudiet gaisa attīrītāja kontaktdakšu kontaktligzdā un nospiediet , lai ieslēgtu gaisa attīrītāju.
 - 2 Nospiediet  3 sekundes, līdz atskan pīkstiens.
 - ↳ Gaisa attīrītājs pārslēdzas pāra savienojuma izveides režīmā.
 - ↳ Wi-Fi indikators  mirgo oranžā krāsā.
 - 3 Izpildiet 3.–4. darbību sadaļā "Wi-Fi savienojuma iestatīšana pirmo reizi".

Barošanas avota pievienošana

Piezīme. Elektriskās strāvas trieciena risks! Atvienojot maiņstrāvas vadu, vienmēr atvienojiet spraudkontakta no kontaktligzdas. Nekad nevelciet aiz vada.



Pievienojiet strāvas adapteri:

- vispirms pie ierīces strāvas ligzdas;
- un pēc tam pie sienas kontaktrozetes.




Ieslēgšana un izslēgšana

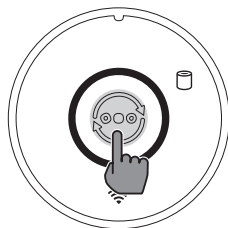
Piezīme.

- Lai nodrošinātu optimālu attīrīšanas veiktspēju, aizveriet durvis un logus.
- 1 Nospiediet strāvas pogu , kas atrodas gaisa attīrītāja aizmugurē, lai ieslēgtu.
 - ↳ Pēc noklusējuma gaisa attīrītājs darbojas automatiskajā režīmā.
 - 2 Vēlreiz piespiediet ieslēgšanas/izslēgšanas pogu , lai izslēgtu gaisa attīrītāju.

Režīma iestatījuma maiņa

Jūs varat izvēlēties automātisko režīmu, turbo režīmu vai snaudas režīmu, piespiežot režīmu pārslēgšanas pogu . Gaisa kvalitātes indikatora spilgtums norāda pašreizējo darbības režīmu:

- snaudas režīms – vismazākais spilgtuma līmenis;
- automātiskais režīms – vidējs spilgtuma līmenis;
- turbo režīms – vislielākais spilgtuma līmenis.



Automātiskais režīms

Automātiskajā režīmā iekārta izvēlas ventilatora ātrumu atbilstoši vides gaisa kvalitātei.

Paātrināšanas režīms

Turbo režīmā gaisa attīrītājs darbojas maksimālajā ātrumā.

Snaudas režīms

Snaudas režīmā gaisa attīrītājs darbojas klusi ar mazu ventilatora ātrumu.

4 Tīrīšana

Piezīme.

- Nekādā gadījumā netīriet nevienu ierīce daļu, izmantojot abrazīvus, agresīvus vai uzliesmojošus tīrīšanas līdzekļus, piemēram, balinātāju vai spirtu.

Tīrīšanas grafiks

Frekvence	Tīrīšanas metode
Kad nepieciešams	Noslaukiet ierīces korpusu ar mīkstu, sausu drānu
	Notīriet gaisa izplūdes pārsegu
Ik pēc diviem mēnešiem	Notīriet gaisa kvalitātes sensoru ar sausu kokvilnas tamponu
Ik pēc četrām nedēļām	Notīriet filtra virsmu

Gaisa attīrītāja korpusa tīrīšana

Regulāri tīriet gaisa attīrītāja iekšpusi un ārpusi, lai nejaucu uzkrāties putekļiem.

- 1 Gan gaisa attīrītāja iekšpuses, gan ārpusē tīrīšanai izmantojiet mīkstu, sausu drānu.
- 2 Gaisa izplūdi arī var tīrīt ar sausu, mīkstu drānu.

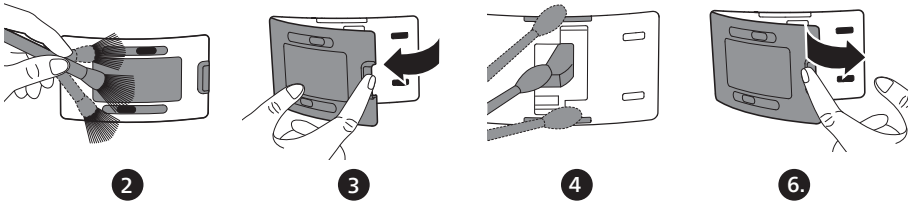
Gaisa kvalitātes sensora tīrīšana

Lai nodrošinātu optimālu ierīces darbību, tīriet gaisa kvalitātes sensoru ik pēc diviem mēnešiem.

Piezīme.

- Ja gaisa attīrītāju izmanto putekļainā vidē, to var būt nepieciešams tīrīt biežāk.
- Ja telpā ir ļoti augsts mitruma līmenis, uz gaisa kvalitātes sensora var veidoties kondensāts un gaisa kvalitātes indikators var norādīt uz sliktāku gaisa kvalitāti pat tad, ja gaisa kvalitāte ir faktiski laba. Ja tā notiek, notīriet gaisa kvalitātes sensoru vai lietojiet gaisa attīrītāju ar manuālu ātruma iestatījumu.

- 1 Izslēdziet gaisa attīrītāju un atvienojiet no kontaktligzdas.



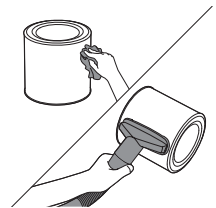
- 2 Notīriet gaisa kvalitātes sensora ieplūdes un izplūdes atveres ar mīkstu suku.
- 3 Atveriet gaisa kvalitātes sensora pārsegu.
- 4 Notīriet gaisa kvalitātes sensoru un putekļu iekļuves un izkļuves atveri ar mitru kokvilnas tamponu.
- 5 Visas daļas rūpīgi nosusiniet ar sausu kokvilnas tamponu.
- 6 Uzstādiet gaisa kvalitātes sensora pārsegu atpakaļ.

Filtra virsmas notīrīšana

Notīriet filtra virsmu ar mīkstu, mitru drāniņu vai notīriet filtra virsmu ar putekļsūcēju.

Piezīme.

- Ja izmantojat lieljaudas / rūpniecisko putekļsūcēju, tas var sabojāt filtru.



5 Filtra nomaiņa

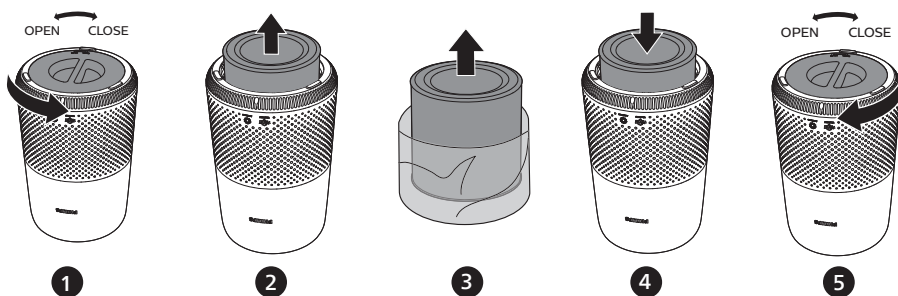
Izpratne par veselīga gaisa aizsardzības bloķētāju

Šai ierīcei ir veselīga gaisa aizsargslēgs, kas nodrošina NanoProtect filtra optimālu stāvokli ierīces darbības laikā. Kad filtra lietošanas laiks ir gandrīz beidzies, iedegas sarkans filtra nomaiņas indikators (☹), kas norāda, ka nepieciešama tā nomaiņa. Ja filtrs netiks nomainīts savlaicīgi, filtra nomaiņas indikators (☹) mirgos. Ierīce pārtrauks darboties un tiks bloķēta.

Filtra nomaiņa

Piezīme.

- Filtru nevar mazgāt vai izmantot atkārtoti.
- Pirms filtra nomaiņas vienmēr izslēdziet gaisa attīrītāju un atvienojiet no elektrotīkla kontaktligzdas.



- 1 Grieziet pamatni pretēji pulksteņrādītāju kustības virzienam, lai noņemtu to no ierīces.
- 2 Izvelciet filtru no ierīces. Izmetiet lietoto filtru.
- 3 Noņemiet no jaunā filtra visus iepakojuma materiālus.
- 4 Ievietojiet filtru ierīcē.
- 5 Uzlieciet atpakaļ pamatni un grieziet to pulksteņrādītāju kustības virzienā, lai nostiprinātu.
- 6 Iespraudiet gaisa attīrītāja kontaktdakšu kontaktligzdā.
- 7 Lai ieslēgtu ierīci, piespiediet ieslēgšanas/izslēgšanas pogu (⏻).
- 8 3 sekundes turiet nospiestu pogu (⌚), lai atiestatītu filtra kalpošanas laika skaitītāju.
- 9 Pēc filtra nomaiņas rūpīgi nomazgājiet rokas.

Filtra atiestatīšana

Filtru var nomainīt arī, pirms ekrānā tiek parādīts filtra maiņas brīdinājums (☹). Pēc filtra nomaiņas filtra kalpošanas laika skaitītāju nepieciešams atiestatīt manuāli.

- 1 Piespiediet strāvas pogu (⏻), lai ieslēgtu ierīci.
- 2 Pēc ieslēgšanas 10 sekunžu laikā piespiediet un 5 sekundes turiet režimu pārslēgšanas pogu (⌚), lai atiestatītu filtra kalpošanas laika skaitītāju.

6 Glabāšana

- 1 Izslēdziet gaisa attīrītāju un atvienojiet to no kontaktligzdas.
- 2 Notīriet gaisa attīrītāju, gaisa kvalitātes sensoru un filtra virsmu (skatiet nodaļu "Tīrīšana").
- 3 Pirms novietošanas glabāšanai ļaujiet visām daļām gaisā nožūt.
- 4 Ietiniet filtru gaisu necaurlaidīgos plastmasas maisiņos.
- 5 Glabājiet gaisa attīrītāju un filtru vēsā, sausā vietā.
- 6 Pēc rīkošanās ar filtru vienmēr rūpīgi nomazgājiet rokas.

7 Problēmu novēršana

Šajā nodaļā apkopota informācija par izplatītām problēmām, kas var rasties ierīcei. Ja nevarat novērst problēmu, izmantojot tālāk sniegto informāciju, sazinieties ar savas valsts klientu apkalpošanas centru.

Problēma	Iespējamais risinājums
Ierīce nedarbojas, lai gan tā ir pievienota elektrotīklam.	<ul style="list-style-type: none">• Filtra nomaināms brīdinājums mirgo, bet jūs nemainījāt attiecīgo filtru. Tāpēc ierīce tagad ir bloķēta. Tādā gadījumā nomainiet filtru un atiestatiet filtra kalpošanas laika skaitītāju.
Gaisa plūsma no gaisa izplūdes ir ievērojami vājāka nekā agrāk.	<ul style="list-style-type: none">• Filtra virsma ir netīra. Notīriet filtra virsmu (skatiet nodaļu "Tīrīšana").
Gaisa kvalitāte neuzlabojas, lai gan ierīce darbojas ilgu laiku.	<ul style="list-style-type: none">• Pārbaudiet, vai no filtra ir noņemti iepakojuma materiāli.• Pārlicinieties, vai filtrs ir pareizi uzstādīts.• Gaisa kvalitātes sensors ir netīrs vai slapjš. Notīriet gaisa kvalitātes sensoru (skatiet nodaļu "Tīrīšana").• Telpai ir liela platība, vai āra gaisa kvalitāte ir zema. Lai attīrīšanas veiktspēja būtu optimāla, lūdzu, aizveriet durvis un logus, kad darbināt gaisa attīrītāju.• Iekštelpās ir gaisa piesārņotāji. Piemēram, notiek smēķēšana, ēdiena gatavošana vai viraka kūpināšana.• Filtra kalpošanas laiks beidzas. Nomainiet filtru ar jaunu.
Ierīce izdala dīvainu smaku.	<ul style="list-style-type: none">• Dažās pirmajās ierīces lietošanas reizēs tā var izdalīt plastmasas smaku. Tas ir normāli. Taču, ja ierīce izdala deguma smaku pat pēc filtra izņemšanas, sazinieties ar Philips izplatītāju vai pilnvarotu Philips servisa centru. Filtrs var izdalīt smagu pēc ilgākas lietošanas iekštelpu gāzu absorbcijas dēļ. Ieteicams atkārtoti aktivizēt filtru, novietojot tiešā saules gaismā, lai izmantotu to atkārtoti. Ja aromāts saglabājas, nomainiet filtru.
Ierīce darbojas ļoti skaļi.	<ul style="list-style-type: none">• Pārbaudiet, vai filtra iepakojums ir noņemts.• Kad gaisa kvalitāte ir slikta, ierīce darbojas ar lielu ātrumu, radot lielāku troksni. Izmantojot ierīci guļamistabā nakts laikā, izvēlieties snaudas režīma ātrumu.• Ja gaisa izplūdes atverē iekrīt kāds svešķermenis, arī tas var izraisīt neparasti skaļu skaņu. Nekavējoties izslēdziet ierīci, apgrieziet to otrādi, lai svešķermeņus izņemtu no ierīces.

Problēma	Iespējamais risinājums
Ierīce joprojām rāda, ka jāmaina filtrs, lai gan es tikko nomainīju filtru.	<ul style="list-style-type: none"> Iespējams, jūs neatiestatījāt filtra kalpošanas laika skaitītāju. Ieslēdziet ierīci. Pēc tam 3 sekundes turiet nospiestu režīmu pārslēgšanas pogu (☺), līdz simbols ☹ nozūd.
Wi-Fi iestatīšana neizdevās.	<ul style="list-style-type: none"> Ja gaisa attīrītājs ir pievienots divjoslu maršrutētājam un maršrutētājs šobrīd nav savienots ar 2,4 GHz tīklu, lūdzu, pārslēdzieties uz tā paša maršrutētāja otru joslu (2,4 GHz) un vēlreiz mēģiniet gaisa attīrītāju savienot pāri vēlreiz. 5 GHz tīkli netiek atbalstīti. Tīmekļa autentifikācijas tīkli netiek atbalstīti. Pārbaudiet, vai gaisa attīrītājs atrodas maršrutētāja Wi-Fi darbības zonā. Mēģiniet novietot gaisa attīrītāju tuvāk Wi-Fi maršrutētājam. Pārbaudiet, vai tīkla nosaukums ir pareizs. Tīkla nosaukums ir reģistrjūtīgs. Pārbaudiet, vai Wi-Fi parole ir pareiza. Parole ir reģistrjūtīga. Mēģiniet iestatīšanu veikt vēlreiz, izpildot nodaļā "Wi-Fi savienojums" sniegtos norādījumus. Wi-Fi savienojamība var būt pārtraukta elektromagnētisku vai citu traucējumu dēļ. Turiet ierīci nost no citām elektroniskām ierīcēm, kas var radīt traucējumus. Pārbaudiet, vai mobilā ierīce nav lidmašīnas režīmā. Veidojot savienojumu ar Wi-Fi tīklu, lidmašīnas režīmam jābūt izslēgtam. Izvērstus un jaunākos padomus problēmu novēršanai skatiet lietotnes palīdzības sadaļā.
Ierīce neieslēdzas, bet gaisa kvalitātes indikators vienu minūti mirgo.	<ul style="list-style-type: none"> Radušies ierīces darbības traucējumi. Sazinieties ar klientu apkalpošanas centru savā valstī.

8 Paziņojumi

Elektromagnētiskie lauki (EMF)

Šī ierīce atbilst piemērojamajiem standartiem un noteikumiem, kas attiecas uz elektromagnētisko lauku iedarbību.

Otrreizējā pārstrāde

Šis simbols nozīmē, ka produktu nedrīkst izmest kopā ar parastiem sadzīves atkritumiem (2012/19/ES).

Ievērojiet savā valstī spēkā esošos likumus par atsevišķu elektrisko un elektronisko produktu utilizāciju. Pareiza likvidēšana palīdz novērst negatīvu ietekmi uz vidi un cilvēku veselību.



9 Garantija un atbalsts

Versuni piedāvā divu gadu garantiju pēc produkta iegādes. Šī garantija nav derīga, ja defekts rodas nepareizas lietošanas vai pāvīršanas apkopes dēļ. Mūsu garantija neietekmē tiesību aktos noteiktās patērētāja tiesības. Lai iegūtu papildinformāciju vai lai izmantotu garantiju, lūdzu, apmeklējiet mūsu tīmekļa vietni **www.philips.com/support**.

Daļu vai piederumu pasūtīšana

Ja nepieciešams nomainīt detaļu vai vēlaties iegādāties papildu detaļu, dodieties pie Philips izplatītāja vai apmeklējiet vietni **www.philips.com/support**.

Ja jums rodas kādas grūtības saistībā ar daļu iegādi, sazinieties ar savas valsts Philips klientu apkalpošanas centru.



Philips un Philips vairoga logotips ir reģistrētas Koninklijke Philips N.V. preču zīmes, un to lietošanu nosaka licence.

Šo produktu ir izgatavojis un pārdod uzņēmums Versuni Holding B.V., un Versuni Holding B.V. ir garantijas nodrošinātājs attiecībā uz šo produktu.

2023 © Versuni Holding B.V.

AC0850_UM_v1.0 (07/11/2023)

