



LIETOTĀJA ROKASGRĀMATA

LED LCD MONITORS

(LED Monitors*)

* LG LED monitori ir šķidro kristālu displeja monitori ar LED izgaismojumu.

Pirms ierīces izmantošanas rūpīgi izlasiet šo rokasgrāmatu un saglabājiet to turpmākai uzziņai.

24MP450	22MP44B
27MP450	24MP450P
27MQ44B	27MP450P

www.lg.com

Autortiesības © 2022 LG Electronics Inc. Visas tiesības paturētas.

SATURS

LICENCE	2
MONTĀŽA UN SAGATAVOŠANA	3
MONITORA LIETOŠANA.....	9
LIETOTĀJA IESTATĪJUMI.....	11
PROBLĒMU NOVĒRŠANA.....	20
IZSTRĀDĀJUMA SPECIFIKĀCIJA	21

LICENCE

Katram modelim ir atšķirīgas licences. Papildinformāciju par licenci skatiet tīmekļa vietnē www.lg.com.



The terms HDMI, HDMI High-Definition Multimedia Interface, and the HDMI Logo are trademarks or registered trademarks of HDMI Licensing Administrator, Inc.

MONTĀŽA UN SAGATAVOŠANA

UZMANĪBU!

- Vienmēr izmantojiet oriģinālas sastāvdaļas, lai garantētu drošību un ierīces veiktspēju.
- Visi bojājumi un traumas, kas radušies neoriģinālo piederumu lietošanas dēļ, garantijā netiek segti.
- Ir ieteicams izmantot komplektā iekļautos komponentus.
- Izmantojot ģeneriskus kabelus, ko LG nav apstiprinājis, ekrānā var neparādīties attēls vai attēlā var būt trokšņi.
- Attēli šajā rokasgrāmatā atspoguļo standarta procedūras, tāpēc to izskats var atšķirties no faktiskās ierīces.
- Uzstādot produktu, neapstrādājiet skrūves ar svešām vielām (eļļām, smērvielām utt.). (Preteļā gadījumā sabojāsi produktu.)
- Pārmērīgi pievelkot skrūves, var sabojāt monitoru. Uz šādi radītiem bojājumiem neattiecas ierīces garantija.
- Nenesiet monitoru otrādi, turot to tikai aiz pamatnes. Šādi monitors var izkrist no statīva, radot traumas.
- Ceļot vai pārvietojot monitoru, nepieskarieties monitora ekrānam. Pret monitora ekrānu pielietotais spēks var radīt tā bojājumu.

PIEZĪME

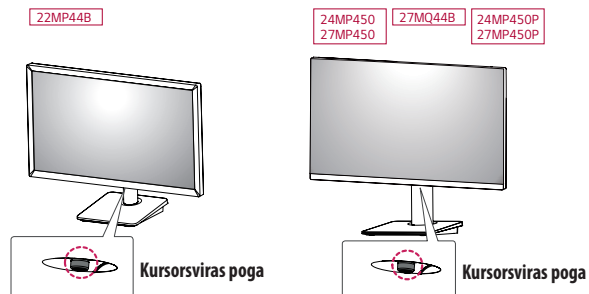
- Sastāvdaļu izskats var atšķirties no šeit attēlotā.
- Lai uzlabotu ierīces darbību, visu izstrādājuma informāciju un specifikāciju, kas iekļautas šajā rokasgrāmatā, var mainīt bez iepriekšēja brīdinājuma.
- Lai iegādātos papildu piederumus, apmeklējiet elektronikas veikalu vai tiešsaistes iepirkšanās vietni vai arī sazinieties ar mazumtirgotāju, pie kura iegādājāties šo ierīci.
- Iekļautais strāvas vads var atšķirties atkarībā no reģiona.

Atbalstītie draiveri un programmatūra

Jūs varat lejupielādēt un instalēt jaunāko versiju no LGE tīmekļa vietnes (www.lg.com).

Draiveri un programmatūra	Instalēšanas prioritāte
Monitora draiveris	leteicams
OnScreen Control	leteicams

Izstrādājuma un pogu apraksts



Kā lietot kursorsvires pogu

Jūs varat ērti regulēt monitora funkcijas, nospiežot kursorsvires pogu vai kustinot to ar pirkstu pa kreisi/pa labi/augšup/lejup.

Pamatfunkcijas

		Ieslēgšana	Vienu reizi nospiediet kursorsvires pogu, lai ieslēgtu monitoru.
		Izslēgšana	Vienu reizi nospiediet kursorsvires pogu un turiet to nospiestu, lai ieslēgtu monitoru.
		Skaluma regulēšana	Skalumu varat regulēt, virzot kursorsvires pogu pa kreisi/ pa labi.(tikai HDMI/DP)

! PIEZĪME

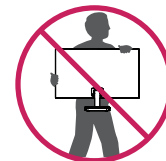
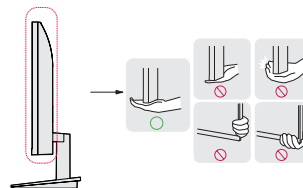
- Kursorsvires poga ir novietota monitora apakšā.

Monitora pārvietošana un pacelšana

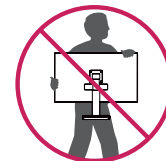
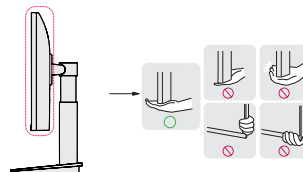
Pārvietojot vai paceļot monitoru, ievērojiet šos norādījumus, lai nesaskrāpētu vai nesabojātu monitoru un droši pārvietotu neatkarīgi no formas vai izmēriem.

- Pirms pārvietošanas monitoru ir ieteicams ievietot oriģinālajā kastē vai iepakojumā.
- Pirms monitora pārvietošanas vai pacelšanas atvienojiet strāvas vadu un visus pārējos kabelus.
- Stingri turiet monitora korpusa apakšu un sānus. Neturiet aiz paneļa.
- Turot monitoru, ekrānam ir jābūt vērstam prom no jums, lai novērstu tā saskrāpēšanu.
- Pārvadājot monitoru, sargiet to no triecieniem un pārliekas vibrācijas.
- Pārvietojot monitoru, turiet to vertikāli. Nekad nenovietojiet monitoru uz sāniem un nesasveriet to.

22MP44B

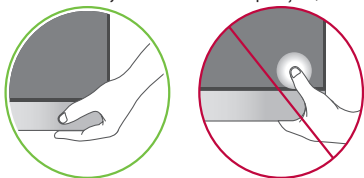


24MP450 27MP450 27MQ44B 24MP450P 27MP450P



UZMANĪBU!

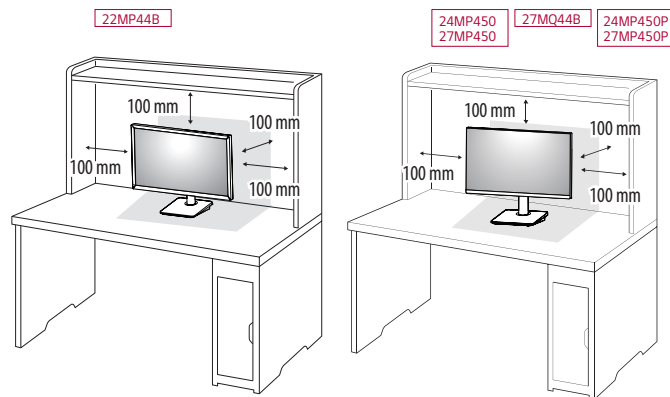
- Cik vien iespējams, izvairieties no pieskaršanās monitora ekrānam.
 - Šādi var sabojāt ekrānu vai dažus no pikseliem, kas tiek izmantoti attēlu izveidei.



- Ja monitora paneli izmantojat bez statīva pamatnes, kursorsviras pogas dēļ monitors var kļūt nestabils un nokrist, šādi sabojājot monitoru un radot traumas. Turklāt šādi kursorsviras poga var darboties nepareizi.

Novietošana uz galda

- Paceliet monitoru un novietojiet to uz galda vertikāli. Novietojiet vismaz 100 mm attālumā no sienas, lai nodrošinātu pietiekamu ventilāciju.

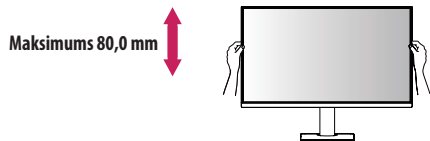


UZMANĪBU!

- Pirms monitora pārvietošanas vai uzstādīšanas atvienojiet strāvas vadu. Pastāv elektrošoka risks.
- Noteikti izmantojiet produkta komplektā iekļauto strāvas vadu un pievienojiet to iezemētai sienas kontaktligzdai.
- Ja nepieciešams cits strāvas vads, lūdzu, sazinieties ar vietējo izplatītāju vai tuvāko mazumtirdzniecības veikalu.

Statīva augstuma regulēšana [24MP450] [27MP450] [27MQ44B] [24MP450P] [27MP450P]

- 1 Novietojiet pie statīva pamatnes piestiprināto monitoru vertikāli.
- 2 Noteikti turiet monitoru ar abām rokām un kontrolējiet to.



! BRĪDINĀJUMS

- Pielāgojot ekrāna augstumu, nelieciet savu roku uz statīva korpusa, lai nesavainotu pirkstus.

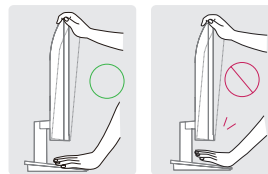
Leņķa regulēšana

- 1 Novietojiet pie statīva pamatnes piestiprināto monitoru vertikāli.
 - 2 Noregulējiet ekrāna leņķi.
- Lai nodrošinātu vislabāko ekrāna redzamību, to iespējams noliekt uz priekšu un atpakaļ no -5° līdz 15°.

! BRĪDINĀJUMS

- Lai ekrāna regulēšanas laikā netraumētu pirkstus, neturiet monitora rāmja apakšdaļu, kā parādīts attēlā zemāk.
- Monitora leņķa regulēšanas laikā nepieskarieties ekrānam un nespiediet to.

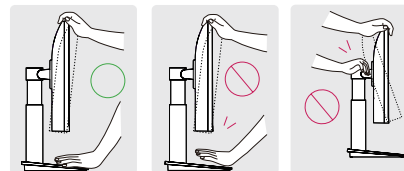
[22MP44B]



[24MP450]
[27MP450]

[27MQ44B]

[24MP450P]
[27MP450P]

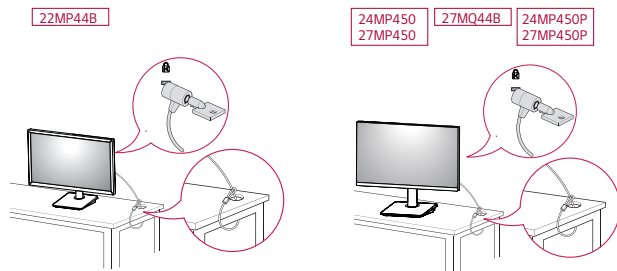


Kensington slēdzenes izmantošana

Kensington drošības sistēmas savienotājs atrodas monitora aizmugurējā daļā.

Papildinformāciju par uzstādīšanu un lietošanu skatiet Kensington slēdzenes lietotāja rokasgrāmatā vai apmeklējiet tīmekļa vietni <http://www.kensington.com>.

Savienojiet monitoru ar galdu, izmantojot Kensington drošības sistēmas kabeli.



! PIEZĪME

- Kensington drošības sistēma ir papildu piederums. Papildu piederumus varat iegādāties lielākajā daļā elektronikas preču veikalā.

Sienas montāžas plāksnes uzstādīšana

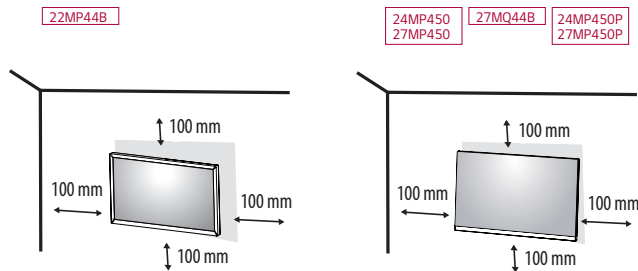
Šis monitors atbilst prasībām attiecībā uz sienas montāžas plāksni un citām saderīgām ierīcēm.

! PIEZĪME

- Sienas montāžas plāksne ir jāiegādājas atsevišķi.
- Papildinformāciju par uzstādīšanu skatiet sienas montāžas plāksnes uzstādīšanas rokasgrāmatā.
- Esiet uzmanīgs un nepielietojiet pārmērīgu spēku, uzstādot sienas montāžas plāksni, jo tā varat radīt bojājumus ekrānam.
- Pirms monitora uzstādīšanas uz sienas stiprinājuma noņemiet statīvu, veicot tā pievienošanas darbības pretējā secībā.

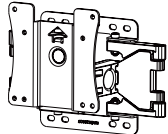
Uzstādīšanas pie sienas

Lai nodrošinātu pietiekamu ventilāciju, uzstādiet monitoru vismaz 100 mm attālumā no sienas un atstājiet aptuveni 100 mm brīvu vietu abās monitora pusē. Detalizētus uzstādīšanas norādījumus var iegūt vietējā mazumtirdzniecības veikalā. Informāciju par slīpai sienai paredzēta montāžas kronšteina uzstādīšanu skatiet rokasgrāmatā.



Lai monitoru uzstādītu pie sienas, monitora aizmugurē piestipriniet sienas montāžas kronšteinu (papildaprīkojums).

Pārliecinieties, vai sienas montāžas kronšteins ir stingri piestiprināts pie monitora un sienas.

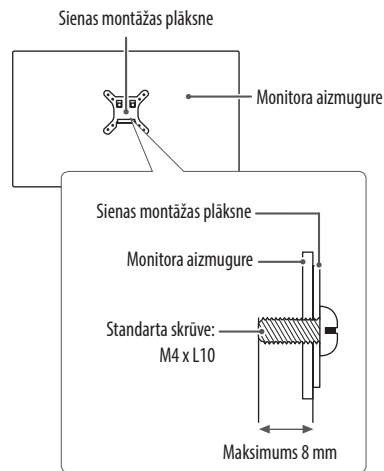
Sienas stāvums (mm)	75 x 75
Standarta skrūve	M4 x L10
Skrūvju skaits	4
Sienas montāžas plāksne (papildaprīkojums)	LSW 149 

! PIEZĪME

- Skrūves, kas neatbilst VESA standartiem, var sabojāt ierīci un izraisīt nepareizu monitora darbību. LG Electronics neatbild par jebkādiem bojājumiem, kas saistīti ar nestandarta skrūvju izmantošanu.
- Sienas montāžas komplektā ir iekļauta uzstādīšanas rokasgrāmata un visas nepieciešamās detaļas.
- Sienas montāžas kronšteins ir papildu piederums. Papildu piederumus varat iegādāties pie vietējā izplatītāja.
- Katram sienas montāžas kronšteinam var būt atšķirīga garuma skrūves. Lietojot skrūves, kuru garums pārsniedz standarta garumu, varat sabojāt izstrādājuma iekšpusi.
- Papildinformāciju skatiet sienas montāžas kronšteina lietotāja rokasgrāmātā.

! UZMANĪBU!

- Lai novērstu elektriskās strāvas trieciena risku, pirms monitora pārvietošanas vai uzstādīšanas atvienojiet strāvas vadu.
- Uzstādot monitoru pie griestiem vai slīpas sienas, monitors var nokrist, radot traumas. Izmantojiet tikai LG apstiprinātu sienas stiprinājumu un sazinieties ar vietējo izplatītāju vai kvalificētu personālu.
- Pārmērīgi pievelkot skrūves, var sabojāt monitoru. Uz šādi radītiem bojājumiem neattiecas ierīces garantija.
- Izmantojiet tādu sienas montāžas kronšteinu un skrūves, kas atbilst VESA standartiem. Ierīces garantija neattiecas uz bojājumiem, kas radušies, lietojot nepiemērotas sastāvdaļas vai nepareizi lietojot.
- Mērot no monitora aizmugures, katras skrūves garumam jābūt 8 mm vai mazāk.



MONITORA LIETOŠANA

- Šīs rokasgrāmatas attēlos redzamais var atšķirties no faktiskā izstrādājuma.

UZMANĪBU!

- Ilgstoši nespiediet uz ekrāna. Tas var izraisīt attēla kropļojumu.
- Uz ekrāna ilgstoši nerādiet nekustīgu attēlu. Tas var izraisīt attēla aiztūrešanu. Ja iespējams, izmantojiet datora ekrānsaudzētāju.
- Ja kontaktligzdai pievienojat strāvas vadu, izmantojiet zemētu (3 atveru) daudzkontakta ligzdu vai zemētu sienas kontaktligzdu.
- Vietās, kur ir zema temperatūra, monitora ieslēgšanas brīdī var mirgot. Tā ir normāla parādība.
- Dažkārt ekrānā var parādīties sarkani, zaļi vai zili punkti. Tā ir normāla parādība.

Savienošana ar datoru

- Šajā monitorā ir atbalstīta funkcija Plug and Play*.

* Plug and Play: Funkcija, kas ļauj pievienot ierīci datoram, neveicot pārkonfigurēšanu un neinstalējot manuālus draiverus.

D-SUB savienojums

Pārraida analogo videosignālu no datora uz monitoru.

PIEZĪME

- Ja izmantojat D-Sub signāla ieejas kabeļu savienotāju Macintosh datoram

Mac adapteris

Lietojot Apple Macintosh datoru, nepieciešams atsevišķs kontaktspraudņu adapteris, lai no 15 kontaktu liela blīvuma (trisirindu) D-sub VGA savienotāja, kāds ir komplektā iekļautajam kabelim, iegūtu pāreju uz 15 kontaktu divrindu savienotāju.

HDMI savienojums

Pārraida digitālos video un audio signālus no datora uz monitoru.

UZMANĪBU!

- Izmantojot DVI–HDMI/DP (DisplayPort)–HDMI kabeli, var rasties saderības problēmas.
- Izmantojiet sertificētu kabeli ar HDMI logotipu. Ja neizmantosiet sertificētu HDMI kabeli, ekrānā var nebūt redzams attēls un iespējama savienojuma kļūda.
- Ieteicamie HDMI kabeļu veidi
 - Ātrdarbīgs HDMI™ kabeļis
 - Ātrdarbīgs HDMI™ kabeļis ar Ethernet

DisplayPort savienojums

Pārraida digitālos video un audio signālus no datora uz monitoru.

PIEZĪME

- Atkarībā no datora DP (DisplayPort) versijas var nebūt video vai audio izejas.
- Ja lietojat Mini DisplayPort izvades grafikas karti, izmantojiet Mini DP uz DP (Mini DisplayPort uz DisplayPort) kabeli vai spraudni, kas atbalsta DisplayPort 1.4. (Jāpērk atsevišķi)

Pievienošana AV ierīcēm

HDMI savienojums

HDMI pārraida digitālus video un audio signālus no AV ierīces uz monitoru.

! PIEZĪME

- Izmantojot DVI–HDMI/DP (DisplayPort)–HDMI kabeli, var rasties saderības problēmas.
- Izmantojiet sertificētu kabeli ar HDMI logotipu. Ja neizmantosiet sertificētu HDMI kabeli, ekrānā var nebūt redzams attēls un iespējama savienojuma kļūda.
- Ieteicamie HDMI kabeļu veidi
 - Ātrdarbīgs HDMI™ kabelis
 - Ātrdarbīgs HDMI™ kabelis ar Ethernet

Piederumu savienošana

Austiņu savienošana

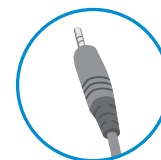
Savienojiet piederumus ar monitoru, izmantojot austiņu portu.

! PIEZĪME

- Perifērijas ierīces jāiegādājas atsevišķi.
- Leņķveida spraudņa austiņu lietošana var radīt problēmas, savienojot citu ārēju ierīci ar monitoru. Tāpēc ieteicams lietot taisna spraudņa austiņas.



Leņķveida spraudnis



Taisns spraudnis
(ieteicams)

- Atkarībā no datora un ārējās ierīces audio iestatījumiem austiņu un skaļruņa funkcijas var būt ierobežotas.

LIETOTĀJA IESTATĪJUMI

! PIEZĪME

- Jūsu monitora displejs var nedaudz atšķirties no šajā rokasgrāmatā attēlotā.

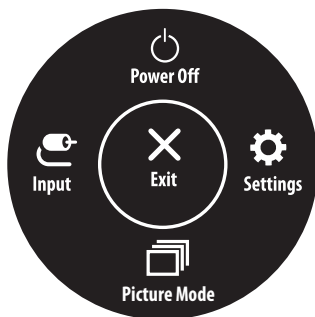
Galvenās izvēlnes aktivizēšana



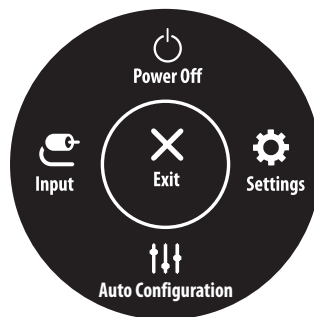
- Nospiediet kursorsviras pogu monitora apakšā.
- Virziet kursorsviru augšup/lejup, pa kreisi/pa labi, lai iestatītu opcijas.
- Nospiediet kursorsviras pogu vēlreiz, lai izietu no galvenās izvēlnes.

Poga	Izvēlnes statuss	Apraksts
	Galvenā izvēlne atspējota	Iespējo galveno izvēlni.
	Galvenā izvēlne iespējota	Iziet no galvenās izvēlnes. (Turiet pogu nospiestu vairāk kā 3 sekundes, lai izslēgtu monitoru. Šādi jebkurā laikā varat izslēgt monitoru - arī tad, ja ekrāna displejs ir ieslēgts).
	◀ Galvenā izvēlne atspējota	Regulē monitora skaļuma līmeni. (tikai HDMI/DP)
	◀ Galvenā izvēlne iespējota	Atver Input (Ievade) funkciju.
	▶ Galvenā izvēlne atspējota	Regulē monitora skaļuma līmeni. (tikai HDMI/DP)
	▶ Galvenā izvēlne iespējota	Ieslēdz Settings (Iestatījumi) funkcijas.
	▲ Galvenā izvēlne atspējota	Parāda informāciju par pašreizējo ieeju.
	▲ Galvenā izvēlne iespējota	Izslēdz monitoru.
	▼ Galvenā izvēlne atspējota	Parāda informāciju par pašreizējo ieeju.
	▼ Galvenā izvēlne iespējota	Šādi tiek atvērta funkcija Picture Mode (Attēla režīms) . (tikai HDMI/DP)

Galvenās izvēlnes funkcijas



(tikai HDMI/DP)



(tikai D-SUB)

Galvenā izvēlne	Apraksts
Input (Ievade)	Iestata ievades režīmu.
Power Off (Izslēgšana)	Izslēdz monitoru.
Settings (Iestatījumi)	Konfigurē ekrāna iestatījumus.
Picture Mode (Attēla režīms)	Iestata attēla režīmu.
Exit (Iziet)	Iziet no galvenās izvēlnes.
Auto Configuration (Automātiskā konfigurācija)	Izmantojiet Auto configuration (Automātiskā konfigurācija), lai iegūtu optimālu D-SUB displeju.

Izvēlnes iestatījumi

- 1 Lai skatītu izvēlni ekrāna displeja izvēlni, nospiediet kursorsviras pogu monitora apakšā un atveriet **Settings (Iestatījumi)**.
- 2 Virziet kursorsvira augšup/lejup, pa kreisi/pa labi, lai iestatītu opcijas.
- 3 Lai atgrieztos augšējā izvēlnē vai iestatītu citus izvēlnes elementus, virziet kursorsvira uz ◀ vai nospiediet (⏪).
- 4 Ja vēlaties iziet no Ekrāna displeja izvēlnes, virziet kursorsvira uz ◀, līdz esat izgājis.



Quick Settings



Input



Picture



General

Iestatījumu pielāgošana

Quick Settings (Ātrie iestatījumi)

Settings (Iestatījumi) > Quick Settings (Ātrie iestatījumi)	Apraksts	
Brightness (Spilgtums)	Koriģē ekrāna krāsas kontrastu un spilgtumu.	
Contrast (Kontrasts)		
Volume (Skaļums)	Regulē skaļuma līmeni.	
Auto Configuration (Automātiskā konfigurācija)	No (Nē)	Atceliet atlasī.
	Yes (Jā)	Izmantojiet Auto configuration (Automātiskā konfigurācija), lai iegūtu optimālu D-SUB displeju.

Input (Ieeja)

Settings (Iestatījumi) > Input (Ieeja)	Apraksts	
Input List (Ieeju saraksts)	Atlasa ieejas režīmu.	
Aspect Ratio (Attēla formāts)	Regulē ekrāna malu attiecību.	
	Full Wide (Pilns platums)	Parāda video platekrāna režīmā neatkarīgi no video signāla ieejas.
	Original (Oriģināls)	Parāda video atbilstoši ieejas video signāla skata koeficientam.
	! PIEZĪME <ul style="list-style-type: none">Opcijas var tikt atspējotas ieteicamajā izšķirtspējā (1920 x 1080)	


Picture (Attēls)

Settings (Iestatījumi) > Picture (Attēls)	Apraksts	
Picture Mode (Attēla režīms)	Custom	Ļauj lietotājam regulēt katru elementu. Var regulēt galvenās izvēlnes krāsu režīmu.
	Reader	Optimizē ekrānu priekš dokumentu skatīšanas. Jūs varat padarīt ekrānu spilgtāku OSD izvēlnē.
	Photo	Optimizē ekrānu fotoattēlu skatīšanai.
	Cinema	Optimizē ekrānu, lai uzlabotu videoklipa vizuālos efektus.
	Color Weakness	Šis režīms ir paredzēts lietotājiem, kuri nespēj atšķirt starp zaļo un sarkano krāsu. Tas ļauj lietotājiem ar krāsas vājumu atšķirt šīs divas krāsas.
	Game	Optimizē ekrānu spēļu spēlēšanai.

! PIEZĪME

- Ja **Picture Mode (Attēla režīms)** tiek mainīts, ekrāns var mirgot vai tas var ietekmēt Jūsu personālā datora ekrāna izšķirtspēju.
- Tas ir papildinājums lietotājam, kuram ir krāsu problēmas. Tāpēc, ja jūtaties neērti ar ekrānu, lūdzu, izslēdziet šo funkciju.
- Šī funkcija nevar atšķirt dažas krāsas atsevišķos attēlos.

Settings (Iestatījumi) > Picture (Attēls)	Apraksts		
Picture Adjust (Attēla regulēšana)	Brightness (Spilgtums)	Pielāgo ekrāna spilgtumu.	
	Contrast (Kontrasts)	Pielāgo ekrāna kontrastu.	
	Sharpness (Asums)	Regulē ekrāna asumu.	
	SUPER RESOLUTION+	Off (Izslēgt)	Atlasiet šo opciju ikdienas apskatei. SUPER RESOLUTION+ ir izslēgti šajā režīmā.
		High (Augsts)	Optimizēta attēla kvalitāte tiek parādīta tad, ja lietotājs vēlas kristāldzidrus attēlus. Tas darbojas augstas kvalitātes video vai spēles gadījumā.
		Middle (Vidējs)	Optimizēta attēla kvalitāte tiek parādīta tad, ja lietotājs vēlas attēlus starp zemiem un augstiem režīmiem ērtai apskatei. Tas darbojas UCC vai SD video gadījumā.
		Low (Zems)	Optimizēta attēla kvalitāte tiek parādīta tad, kad lietotājs vēlas vienmērīgu un dabisku attēlu. Tas darbojas, ja attēli pārvietojas lēnām vai nekustās.
		<p>! PIEZĪME</p> <ul style="list-style-type: none"> Tā kā šī funkcija ir paredzēta, lai paaugstinātu asumu zemas izšķirtspējas attēlos, nav ieteicams izmantot šo funkciju normālam tekstam vai darbvirsmas ikonām. To darot, iespējams panākt nevajadzīgi augstu asumu. 	
	Black Level (Melnās krāsas līmenis)	Iestata nobīdes līmeni (tikai HDMI).	
		<ul style="list-style-type: none"> Nobīde: videosignālā šī ir tumšākā krāsa, kādu var parādīt monitorā. 	
High (Augsts)		Saglabā ekrāna pašreizējo kontrasta attiecību.	
	Low (Zems)	Samazina melnās krāsas līmeni un palielina baltās krāsas līmeni ekrāna pašreizējā kontrasta attiecībā.	
DFC	On (Ieslēgt)	Automātiski pielāgo spilgtumu atbilstoši ekrānam.	
	Off (Izslēgt)	Izslēdz funkciju DFC.	

Game Adjust (Spēļu pielāgošana)	Response Time (Reakcijas laiks)	Iestata parādīto attēlu reakcijas laiku, ņemot vērā ekrāna ātrumu. Parastā vidē ieteicams izmantot iestatījumu Fast (Ātrs) . Ja ir ātra attēlu nomaīņa, ieteicams izmantot iestatījumu Faster (Ātrāku) . Kad ir izvēlēts Ātrākais Režīms , atkarībā no satūra var parādīties Kustīgā Attēla Izplūšana .	
		Faster (Ātrāku)	Iestata reakcijas laiku uz Faster (Ātrāku) .
		Fast (Ātrs)	Iestata reakcijas laiku uz Fast (Ātrs) .
		Normal (Normāls)	Iestata reakcijas laiku uz Normal (Normāls) .
		Off (Izslēgt)	Atspējo funkciju.
	FreeSync	Nodrošina viengabala un dabiskus attēlus, sinhronizējot ieejas signāla vertikālo frekvenci ar izejas signāla vertikālo frekvenci.  UZMANĪBU!	
		<ul style="list-style-type: none"> Atbalstītais interfeiss: HDMI/DP Atbalstītā grafiskā karte: Nepieciešama grafiskā karte, kas atbalsta AMD FreeSync. Atbalstītā versija: Pārlicinieties, vai esat veikusi atjauninājumus grafiskās kartes draiverim uz tā jaunāko versiju. Lai iegūtu vairāk informācijas vai veiktu pieprasījumus, izmantojiet AMD mājaslapu: http://www.amd.com/FreeSync. 	
		On (Ieslēgt)	FreeSync funkcija ieslēgta.
		Off (Izslēgt)	FreeSync funkcija izslēgta.
	Black Stabilizer (Melnā stabilizators)	Jūs varat regulēt melnās krāsas kontrastu, lai uzlabotu redzamību tumšās ainās. Palielinot Black Stabilizer (Melnā stabilizētājs) vērtību, zemā pelēkā līmeņa zona ekrānā kļūst spilgtāka. (Tumšu spēļu ekrānos varat viegli atšķirt priekšmetus.) Samazinot Black Stabilizer (Melnā stabilizators) vērtību, tiek padarīta tumšāka zemā pelēkā līmeņa zona un palielināts dinamiskais kontrasts ekrānā.	
Crosshair	Krusteniskā izvēlne nodrošina izņēmumu ekrāna centrā priekš Pirmās Personas Šaušanas (First Person Shooter) spēlēm. Lietotājs var izvēlē Crosshair, kas piemērots spēles videi no četriem Crosshair.		

Color Adjust (Krāsu pielāgošana)	Gamma	Mode 1, Mode 2, Mode 3	Jo augstāka gammas vērtība, jo tumšāks ir attēls. Jo zemāka gammas vērtība, jo gaišāks ir attēls.
		Mode 4	Ja nevēlaties regulēt gamma iestatījumus, izvēlieties Mode 4.
	Color Temp (Krāsu temperatūra)	Atlasa rūpnīcas noklusējuma attēla krāsu. Custom (Pielāgots): Lietotājs var to iestatīt uz sarkanu, zaļu vai zilu ar iestatījumu palīdzību. Warm (Silta): iestata ekrāna krāsu sarkanīgā tonī. Medium (Vidēja): iestata ekrāna krāsu sarkanīgā un zilganīgā tonī. Cool (Vēsa): iestata ekrāna krāsu zilganīgā tonī.	
	Red (Sarkans)	Attēla krāsu var pielāgot izmantojot sarkano, zaļo un zilo krāsu.	
	Green (Zaļš)		
Blue (Zils)			
Configuration Adjust (tikai D-SUB)	Horizontal	Lai pārvietotu attēlu pa kreisi un pa labi.	
	Vertical	Lai pārvietotu attēlu uz augšu un uz leju.	
	Clock	Lai līdz minimumam samazinātu jebkuras vertikālās joslas vai svītras uz ekrāna fona. Izmainīsies arī horizontālais ekrāna izmērs.	
	Phase	Lai noregulētu displeja centru Šīs vienums ļauj atbrīvoties no horizontālā trokšņa un padara rakstzīmju attēlu skaidrāku vai asāku.	
Resolution (tikai D-SUB)	Lietotājs var iestatīt vēlamo izšķirtspēju. Šī opcija ir aktivizēta tikai tad, ja ekrāna izšķirtspēja datorā ir iestatīta šādi (tikai D-SUB).		
	! PIEZĪME • Šī funkcija tiek aktivizēta tikai tad, ja ekrāna izšķirtspēja datorā ir tādejādi iestatīta, izņemot gadījumus, ja datora izšķirtspēja nav pareiza.		
	1024x768, 1280x768, 1360x768, 1366x768, Off		
	1280x960, 1600x900, Off		
	1440x900, 1600x900, Off		
Picture Reset (Attēla atiestate)	Do you want to reset your settings? (Vai vēlaties atiestatīt savus iestatījumus?)	No (Nē)	Atceļ atlasī.
		Yes (Jā)	Atjauno noklusējuma iestatījumus.

General (Vispārīgi)

Settings (Iestatījumi) > General (Vispārīgi)	Apraksts		
Language (Valoda)	Lai izvēlētos valodu, kurā tiek rādīti vadišanas vārdi.		
SMART ENERGY SAVING	High (Augsts)	Iespējo SMART ENERGY SAVING, jūs varat ietaupīt enerģiju, izmantojot šo enerģijas augsti efektīvo funkciju.	
	Low (Zems)	Iespējo SMART ENERGY SAVING, jūs varat ietaupīt enerģiju, izmantojot šo enerģijas maz efektīvo funkciju.	
	Off (Izslēgt)	Atspējo funkciju SMART ENERGY SAVING.	
	* SMART ENERGY SAVING: Taupa enerģiju, izmantojot spilgtuma kompensācijas algoritmu.		
Automatic Standby (Automātiskā gaidstāve)	Funkcija, kas automātiski izslēdz monitoru, ja ekrānā noteiktu laika periodu netiek veikta nekāda kustība. Automātiskās izslēgšanas funkcijai varat iestatīt taimerī. (8H, 6H, 4H vai Off (Izslēgt))		
OSD Lock (Ekrāna displeja bloķēšana)	Novērs situāciju, ka tiek nospiests nepareizs taustiņš.		
	On (Ieslēgt)	Nevar veikt ievadi, izmantojot taustiņus.	
	<p>! PIEZĪME</p> <ul style="list-style-type: none"> Visas funkcijas, izņemot OSD Lock (Ekrāna displeja bloķēšana) mode, Brightness (Spilgtums), Contrast (Kontrasts), Input (Ieeja), Information (Informācija), Volume (Skaļums). 		
	Off (Izslēgt)	Ievade, izmantojot taustiņus, ir iespējota.	
Information (Informācija)	Tiek parādīta šāda informācija par displeju: Model (Modelis), Total Power On Time (Kopējais darbības laiks), Serial Number (Sērijas numurs), Resolution (Izšķirtspēja).		
Reset	Do you want to reset your settings? (Vai vēlaties atiestatīt savus iestatījumus?)	No (Nē)	Atceļ atpakaļ.
		Yes (Jā)	Atjauno noklusējuma iestatījumus.

! PIEZĪME

- Enerģijas taupīšanas datu vērtība var atšķirties atkarībā no paneļa ražotāja un paneļa.
- Ja parametram SMART ENERGY SAVING ir atlasīta opcija High (Augsts) vai Low (Zems), monitora spilgtums atkarībā no avota kļūst mazāks vai lielāks.

PROBLĒMU NOVĒRŠANA

Pirms meistara izsaukšanas veiciet šādas pārbaudes.

Nav redzams attēls.	
Vai ekrānam ir pievienots barošanas vads?	<ul style="list-style-type: none">• Pārbaudiet un apskatieties, vai barošanas vads ir pareizi pievienots strāvas kontaktligzdai.
Vai ekrānā redzat ziņojumu Out of Range (Ārpus diapazona) ?	<ul style="list-style-type: none">• Šis ziņojums tiek parādīts, ja signāls no datora (videokartes) ir ārpus ekrāna horizontālās vai vertikālās frekvences diapazona. Skatiet šīs rokasgrāmatas sadaļu „Specifikācija” un vēlreiz konfigurējiet ekrānu.
Vai ekrānā redzat ziņojumu No Signal (Nav signāla) ?	<ul style="list-style-type: none">• Kad monitorā uzrādās No Signal (Nav signāla), monitors pāriet DPM režīmā.• Tas tiek parādīts, ja trūkst signālu kabeļa starp datoru un monitoru vai tas ir atvienots. Pārbaudiet kabeli un savienojiet to no jauna.
Vai varat kontrolēt dažas OSD funkcijas?	
Vai varat atlasīt kādu izvēlni OSD?	<ul style="list-style-type: none">• Jūs varat jebkurā laikā atbloķēt OSD kontroles, ievadot OSD bloķēšanas izvēlni un mainot vienumus kā izslēgtus.

UZMANĪBU!

- Atveriet **Vadības panelis ► Displejs ► Iestatījumi** un pārbaudiet, vai nav mainīta frekvence vai izšķirtspēja. Ja mainīta, atkārtoti pielāgojiet videokarti ieteicamajai izšķirtspējai.
- Ja ieteicamā izšķirtspēja (optimālā izšķirtspēja) nav izvēlēta, burti, iespējams, būs izplūduši un ekrāns neskaidrs, nošķelts vai slīps. Pārlicinieties, vai izvēlaties ieteicamo izšķirtspēju.
- Uzstādīšanas metode dažādiem datoriem un operētājsistēmām var atšķirties, un, iespējams, videokarte nenodrošina iepriekšminēto izšķirtspēju. Šādā gadījumā sazinieties ar datora vai videokartes ražotāju.

Nepareizs ekrāna attēls.	
Ekrāna krāsa ir melnbalta vai nav normāla.	<ul style="list-style-type: none">• Pārbaudiet, vai ir pareizi pievienots signāla kabelis, un, ja nepieciešams, izmantojiet skrūvgriezi, lai to pareizi piestiprinātu.• Pārlicinieties, vai videokarte ir pareizi ievietota ligzdā.• Iestatiet krāsu iestatījumu lielāku par 24 bitiem (dabiskas krāsas), operētājsistēmā atverot izvēlni Vadības panelis ► Iestatījumi.
Ekrāns mirgo.	<ul style="list-style-type: none">• Pārbaudiet vai ekrānam ir iestatīts pārlecošās rindu izvērse režīms. Ja jā, nomainiet to uz ieteicamo izšķirtspēju.
Vai redzat ziņojumu „Unrecognized monitor, Plug&Play (VESA DDC) monitor found” (Atrasts nepazīstams monitors, Plug and Play (VESA DDC) monitors)?	
Vai uzinstalējāt ekrāna dzini?	<ul style="list-style-type: none">• Noteikti instalējiet displeja draiveri no mūsu tīmekļa vietnes: http://www.lg.com.• Noteikti pārlicinieties, vai videokarte atbalsta funkciju Plug and Play (pievieno un lieto).
Displeja mirgošana	
Ja neesat iestatījis ieteicamo laika atlasī?	<ul style="list-style-type: none">• Tas attēlos mirgošanu, ja izmantojat laika atlasī HDMI 1080i 60/50 Hz. Tātad, lūdzu, iestatiet laika atlasī 1080P, kas ir ieteicamais režīms.

IZSTRĀDĀJUMA SPECIFIKĀCIJA

22MP44B

Krāsu dziļums	Atbalsta 8 bitu krāsu.	
Izšķirtspēja	Maksimālā izšķirtspēja	1920 x 1080 @ 75 Hz (HDMI/DP) 1920 x 1080 @ 60 Hz (D-Sub)
	Ieteicamā izšķirtspēja	1920 x 1080 @ 60 Hz
Barošanas avoti	Enerģijas vērtējums	19 V --- 1,3 A
	Strāvas patēriņš	Ieslēgts režīms: 19 W parasti (Parasti)* Miega režīmā (Gaidīšanas režīms) : ≤ 0,3 W** Izslēgts režīms: ≤ 0,3 W
Mainstrāvas/līdzstrāvas adapteris	<p>ADS-40SG-19-3 19025G, SHENZHEN HONOR ELECTRONIC ražojums, ADS-40FSG-19 19025GPG-1, SHENZHEN HONOR ELECTRONIC ražojums, ADS-40FSG-19 19025GPBR-1, SHENZHEN HONOR ELECTRONIC ražojums, ADS-40FSG-19 19025GPI-1, SHENZHEN HONOR ELECTRONIC ražojums, ADS-40FSG-19 19025GPCU-1, SHENZHEN HONOR ELECTRONIC ražojums, ADS-40FSG-19 19025GPB-2, SHENZHEN HONOR ELECTRONIC ražojums, ADS-25SFA-19-3 19025E, SHENZHEN HONOR ELECTRONIC ražojums, ADS-25FSF-19 19025EPCU-1, SHENZHEN HONOR ELECTRONIC ražojums, ADS-25FSF-19 19025EPBR-1, SHENZHEN HONOR ELECTRONIC ražojums, ADS-25FSF-19 19025EPI-1, SHENZHEN HONOR ELECTRONIC ražojums, ADS-25FSF-19 19025EPG-1, SHENZHEN HONOR ELECTRONIC ražojums, ADS-25FSF-19 19025EPB-1, SHENZHEN HONOR ELECTRONIC ražojums, LCAP21, LIEN CHANG ELECTRONIC ENTERPRISE ražojums, LCAP26-A, LIEN CHANG ELECTRONIC ENTERPRISE ražojums, LCAP26-E, LIEN CHANG ELECTRONIC ENTERPRISE ražojums, LCAP26-I, LIEN CHANG ELECTRONIC ENTERPRISE ražojums, LCAP26-B, LIEN CHANG ELECTRONIC ENTERPRISE ražojums,</p>	

Mainstrāvas/līdzstrāvas adapteris	WA-24C19FS, Asian Power Devices Inc. ražojums, WA-24C19FN, Asian Power Devices Inc. ražojums, DA-24B19, Asian Power Devices Inc. ražojums, AD10560LF, PI Electronics (H.K.) Ltd. ražojums, AD2139S20, PI Electronics (H.K.) Ltd. ražojums, AD2139620, PI Electronics (H.K.) Ltd. ražojums. Izvade: 19 V --- 1,3 A		
Vides apstākļi	Darba apstākļi	Temperatūra	0 °C līdz 40 °C
		Mitrums	Mazāk par 80 %
	Uzglabāšanas apstākļi	Temperatūra	-20 °C līdz 60 °C
		Mitrums	Mazāk par 85 %
Izmēri	Monitora izmēri (platums x augstums x dziļums)		
	Ar statīvu	511,6 x 383,5 x 190,0 (mm)	
	Bez statīva	511,6 x 295 x 40,2 (mm)	
Svars (bez iepakojuma)	Ar statīvu	2,5 kg	
	Bez statīva	2,1 kg	

Specifikācijas var tikt mainītas bez iepriekšēja brīdinājuma.

Simbols ~ apzīmē maiņstrāvu, bet simbols --- līdzstrāvu.

Jaudas patēriņa līmenis var būt atšķirīgs operatīvā stāvokļa un monitora iestatījuma gadījumā.

*Režīma "Ieslēgts" enerģijas patēriņš ir izmērīts ar LGE testa standartu (pilns baltā raksts, maksimāla izšķirtspēja).

** Pāris minūšu laikā monitors pārslēdzas uz miega režīms (maksimāli 5 minūtes).

IZSTRĀDĀJUMA SPECIFIKĀCIJA

24MP450 | 24MP450P

Krāsu dziļums	Atbalsta 8 bitu krāsu.		
Izšķirtspēja	Maksimālā izšķirtspēja	1920 x 1080 @ 75 Hz (HDMI/DP) 1920 x 1080 @ 60 Hz (D-Sub)	
	Ieteicamā izšķirtspēja	1920 x 1080 @ 60 Hz	
Barošanas avoti	Enerģijas vērtējums	19 V --- 1,3 A	
	Strāvas patēriņš	Ieslēgts režīms: 19 W parasti (Parasti)* Miega režīmā (Gaidīšanas režīms) : ≤ 0,3 W** Izslēgts režīms: ≤ 0,3 W	
Maiņstrāvas/līdzstrāvas adapteris	ADS-25SFA-19-3 19025E, SHENZHEN HONOR ELECTRONIC ražojums, ADS-25FSF-19 19025EPCU-1, SHENZHEN HONOR ELECTRONIC ražojums, ADS-25FSF-19 19025EPBR-1, SHENZHEN HONOR ELECTRONIC ražojums, ADS-25FSF-19 19025EPI-1, SHENZHEN HONOR ELECTRONIC ražojums, ADS-25FSF-19 19025EPG-1, SHENZHEN HONOR ELECTRONIC ražojums, ADS-25FSF-19 19025EPB-1, SHENZHEN HONOR ELECTRONIC ražojums, AD10560LF, PI Electronics (H.K.) Ltd. ražojums, AD2139S20, PI Electronics (H.K.) Ltd. ražojums, AD2139G20, PI Electronics (H.K.) Ltd. ražojums. Izvade: 19 V --- 1,3 A		
Vides apstākļi	Darba apstākļi	Temperatūra	0 °C līdz 40 °C
		Mitrums	Mazāk par 80 %
	Uzglabāšanas apstākļi	Temperatūra	-20 °C līdz 60 °C
		Mitrums	Mazāk par 85 %

Izmēri	Monitora izmēri (platums x augstums x dziļums)	
	Ar statīvu	539,9 x 447,6 x 219,4 (mm)
	Bez statīva	539,9 x 321,4 x 56,2 (mm)
Svars (bez iepakojuma)	Ar statīvu	3,1 kg
	Bez statīva	2,3 kg

Specifikācijas var tikt mainītas bez iepriekšēja brīdinājuma.

Simbols ~ apzīmē maiņstrāvu, bet simbols --- līdzstrāvu.

Jaudas patēriņa līmenis var būt atšķirīgs operatīvā stāvokļa un monitora iestatījuma gadījumā.

*Režīma "Ieslēgts" enerģijas patēriņš ir izmērīts ar LGE testa standartu (pilns baltā raksts, maksimāla izšķirtspēja).

** Pāris minūšu laikā monitors pārslēdzas uz miega režīms (maksimāli 5 minūtes).

IZSTRĀDĀJUMA SPECIFIKĀCIJA

27MP450 | 27MQ44B | 27MP450P

Krāsu dziļums	Atbalsta 8 bitu krāsu.		
Izšķirtspēja	Maksimālā izšķirtspēja	1920 x 1080 @ 75 Hz (HDMI/DP) 1920 x 1080 @ 60 Hz (D-Sub)	
	Ieteicamā izšķirtspēja	1920 x 1080 @ 60 Hz	
Barošanas avoti	Enerģijas vērtējums	19 V --- 1,3 A	
	Strāvas patēriņš	Ieslēgts režīms: 22 W parasti (Parasti)* Miega režīmā (Gaidīšanas režīms) : ≤ 0,3 W** Izslēgts režīms: ≤ 0,3 W	
Maiņstrāvas/līdzstrāvas adapteris	ADS-25SFA-19-3 19025E, SHENZHEN HONOR ELECTRONIC ražojums, ADS-25FSF-19 19025EPCU-1, SHENZHEN HONOR ELECTRONIC ražojums, ADS-25FSF-19 19025EPBR-1, SHENZHEN HONOR ELECTRONIC ražojums, ADS-25FSF-19 19025EPI-1, SHENZHEN HONOR ELECTRONIC ražojums, ADS-25FSF-19 19025EPG-1, SHENZHEN HONOR ELECTRONIC ražojums, ADS-25FSF-19 19025EPB-1, SHENZHEN HONOR ELECTRONIC ražojums, AD10560LF, PI Electronics (H.K.) Ltd. ražojums, AD2139520, PI Electronics (H.K.) Ltd. ražojums, AD2139620, PI Electronics (H.K.) Ltd. ražojums. Izvade: 19 V --- 1,3 A		
Vides apstākļi	Darba apstākļi	Temperatūra	0 °C līdz 40 °C
		Mitrums	Mazāk par 80 %
	Uzglabāšanas apstākļi	Temperatūra	-20 °C līdz 60 °C
		Mitrums	Mazāk par 85 %

Izmēri	Monitora izmēri (platums x augstums x dziļums)	
	Ar statīvu	612,0 x 492,1 x 219,4 (mm)
	Bez statīva	612,0 x 362,5 x 56,2 (mm)
Svars (bez iepakojuma)	Ar statīvu	3,9 kg
	Bez statīva	3,1 kg

Specifikācijas var tikt mainītas bez iepriekšēja brīdinājuma.

Simbols ~ apzīmē maiņstrāvu, bet simbols --- līdzstrāvu.

Jaudas patēriņa līmenis var būt atšķirīgs operatīvā stāvokļa un monitora iestatījuma gadījumā.

*Režīma "Ieslēgts" enerģijas patēriņš ir izmērīts ar LGE testa standartu (pilns baltā raksts, maksimāla izšķirtspēja).

** Pāris minūšu laikā monitors pārslēdzas uz miega režīms (maksimāli 5 minūtes).

Rūpnīcas atbalsta režīms (sākotnējo iestatījumu režīms, dators)

D-SUB

Priekšiestatījumu režīms	Horizontālā frekvence (kHz)	Vertikālā frekvence (Hz)	Polaritāte (H/V)	Piezīmes
720 x 400	31,468	70,08	-/+	
640 x 480	31,469	59,94	-/-	
640 x 480	37,5	75	-/-	
800 x 600	37,879	60,317	+/+	
800 x 600	46,875	75	+/+	
1024 x 768	48,363	60	-/-	
1024 x 768	60,023	75,029	+/+	
1152 x 864	67,500	75	+/+	
1280 x 1024	63,981	60,023	+/+	
1280 x 1024	79,976	75,035	+/+	
1680 x 1050	65,290	59,954	-/+	
1920 x 1080	67,500	60	+/+	leteicamais režīms

HDMI/DisplayPort

Priekšiestatījumu režīms	Horizontālā frekvence (kHz)	Vertikālā frekvence (Hz)	Polaritāte (H/V)	Piezīmes
720 x 400	31,468	70,08	-/+	
640 x 480	31,469	59,94	-/-	
640 x 480	37,5	75	-/-	
800 x 600	37,879	60,317	+/+	
800 x 600	46,875	75	+/+	
1024 x 768	48,363	60	-/-	
1024 x 768	60,023	75,029	+/+	
1152 x 864	67,500	75	+/+	
1280 x 1024	63,981	60,023	+/+	
1280 x 1024	79,976	75,035	+/+	
1680 x 1050	65,290	59,954	-/+	
1920 x 1080	67,500	60	+/+	leteicamais režīms
1920 x 1080	83,89	74,97	+/+	

HDMI laiks (video)

Rūpnīcas atbalsta režīms (Priekšiestatījumu režīms)	Horizontālā frekvence (kHz)	Vertikālā frekvence (Hz)	HDMI
480P	31,50	60	0
576P	31,25	50	0
720P	37,50	50	0
720P	45,00	60	0
1080P	56,25	50	0
1080P	67,50	60	0 leteicamais režīms



Produkta modelis un sērijas numurs atrodas produkta aizmugurē un vienā sānā.
Ierakstiet tos zemāk, ja jums kādreiz būs nepieciešama apkalpošana.

Modelis _____

Sērijas Nr. _____