

de - Montageplan für vollintegrierte Geschirrspüler

Bitte beachten Sie diesen Montageplan und lesen Sie unbedingt die Gebrauchsanweisung vor der Aufstellung - Installation - Inbetriebnahme. Dadurch schützen Sie sich und vermeiden Schäden an Ihrem Gerät.

en - Installation drawings for fully integrated dishwashers

To avoid the risk of accidents or damage to the dishwasher please observe this installation sheet and read the operating instruction manual supplied with it before it is installed or used for the first time.

pl - Plan montażowy dla zmywarek w pełni zintegrowanych

Proszę przestrzegać niniejszego planu montażowego a przed ustawieniem - instalacją - uruchomieniem bezwzględnie przeczytać instrukcję użytkownika. Dzięki temu można uniknąć zagrożeń i uszkodzeń urządzenia.

bg - Схема за вграждане на съдомиялна машина за пълно вграждане

Моля, обърнете внимание на този монтажен чертеж и задължително прочетете ръководството за употреба преди поставяне – монтаж – пускане в експлоатация. Така ще се предпазите и ще предотварите щети.

ro - Plan de instalare pentru mașini de spălat vase complet integrate

Pentru a evita riscul de accidentare și avarierea mașinii, vă rugăm să respectați acest plan de instalare și să citiți Instrucțiunile de utilizare înainte de a instala, pune în funcțiune și utiliza mașina pentru prima dată.

sr - Plan za montažu potpuno integrisanih mašina za pranje sudova

Molimo Vas pridržavajte se ovog plana ugradnje i obavezno pročitajte uputstvo za upotrebu pre nego što mašinu postavite - ugradite - pustite u rad. Na taj način ćete zaštititi sebe i izbeći štete na Vašem uređaju.

cs - Montážní plán pro plně vestavné myčky nádobí

Prosim, dbejte bezpodmínečně pokynů uvedených v montážních plánech a před umístěním – instalací – uvedením přístroje do provozu si bezpodmínečně přečtěte návod k obsluze. Tím ochráníte sebe a zabráníte poškození myčky.

hu - Szerelési terv beépíthető mosogatógép számára rejtett kezelőpanellel

Kérjük vegye figyelembe ezt a szerelési rajzot és feltétlenül olvassa el a használati utasítást felállítás, beszerelés és üzembe helyezés előtt. Ezáltal megóvja magát és elkerüli készküléke károsodását.

sk - Montážny plán pre plne integrované umývačky riadu

Prosim, riadte sa bezpečnostnými pokynmi uvedenými v montážnom pláne. Pred umiestnením, inštaláciou a uvedením prístroja do prevádzky si bezpodmienečne prečítajte návod na použitie. Ochráňte tým seba a zároveň zabránite poškodeniu umývačky.

et - Taisintegreeritava nõudepesumasin paigalduskeem

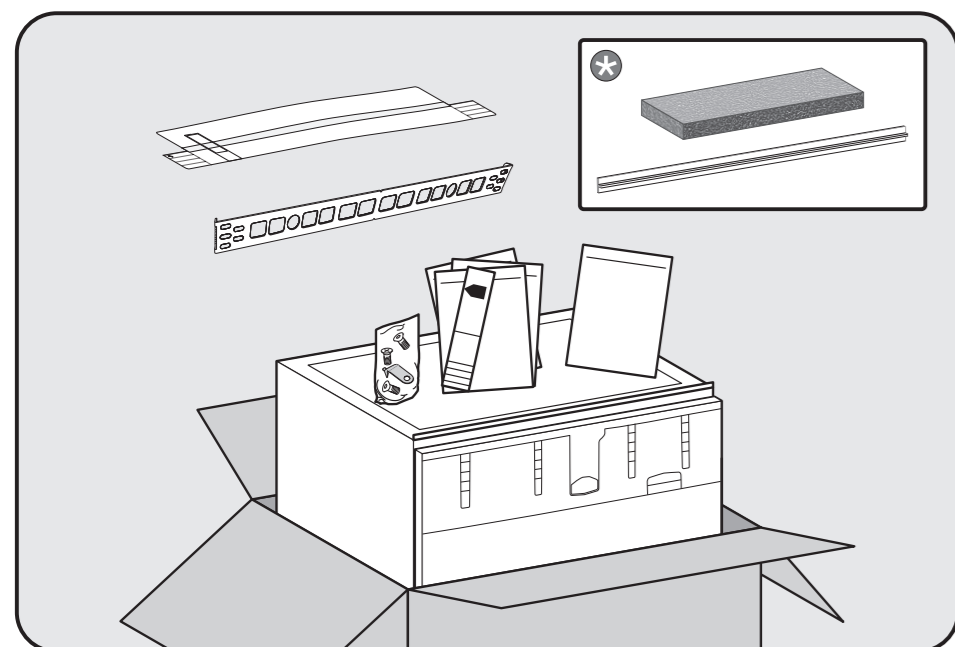
Vaadake paigalduskeemi ja lugege kindlasti enne seadme ülespanekut, paigaldamist ja kasutuselevõttu kasutusjuhendit. Sellega kaitsete ennast ja väldite seadme kahjustamist.

lt - Visiškaai integruotos indaplovės montavimo instrukcija

Atkreipkite dėmesį į šį montavimo planą ir prieš statydami, įrengdami ir pradėdami eksploatuoti būtinai perskaitykite naudojimo instrukciją. Apsisaugosite patys ir nesugadinsite prietaiso.

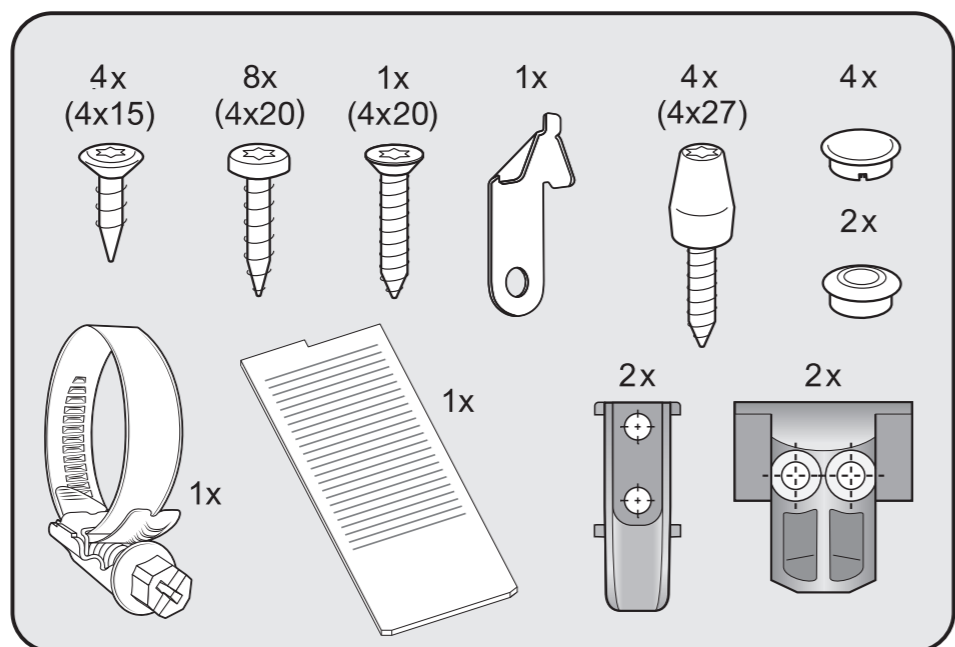
lv - Pilnībā integrētu trauku mašīnu uzstādīšanas plāns

Lūdzam, ievērojiet montāžas shēmu un pirms iekārtas uzstādīšanas, pievienošanas un lietošanas noteikti izlasiet lietošanas instrukciju. Tādējādi jūs pasargāsiēt sevi un izvairīsieties no iekārtas sabojāšanas.



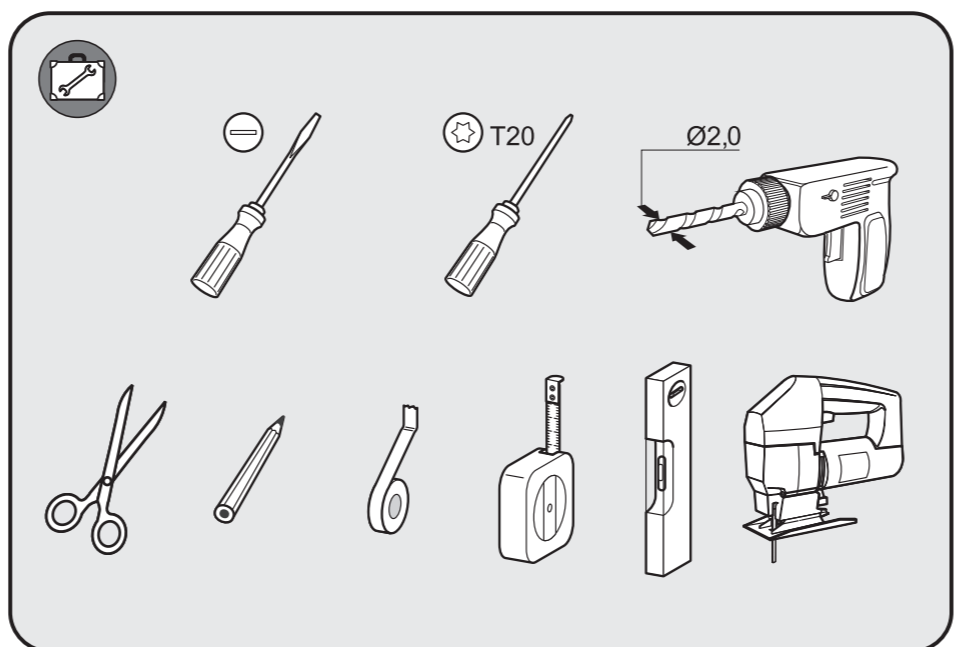
Je nach Modell beiliegendes Montagezubehör.
Fittings supplied depend on model.
Wyposażenie montażowe dołączone w zależności od modelu.
Приложени монтажните принадлежности са в зависимост от модела.
Priloženi pribor za montažu ovisi o modelu.
Isporučeni pribor za montažu, zavisno od modela.

Die modelu priložený montážní materiál.
Modelltil följande modellert tillbehör tillhör tillbehör.
Priložene montážne príslušenstvo v závislosti od modelu.
Sõltuvalt mudelist kaasas olevad paigaldustarvikud.
Atsižvelgiant į modelį pridėtos montavimo detalės.
Komplektācijā iekļautie montāžas piederumi atkarībā no modeļa.



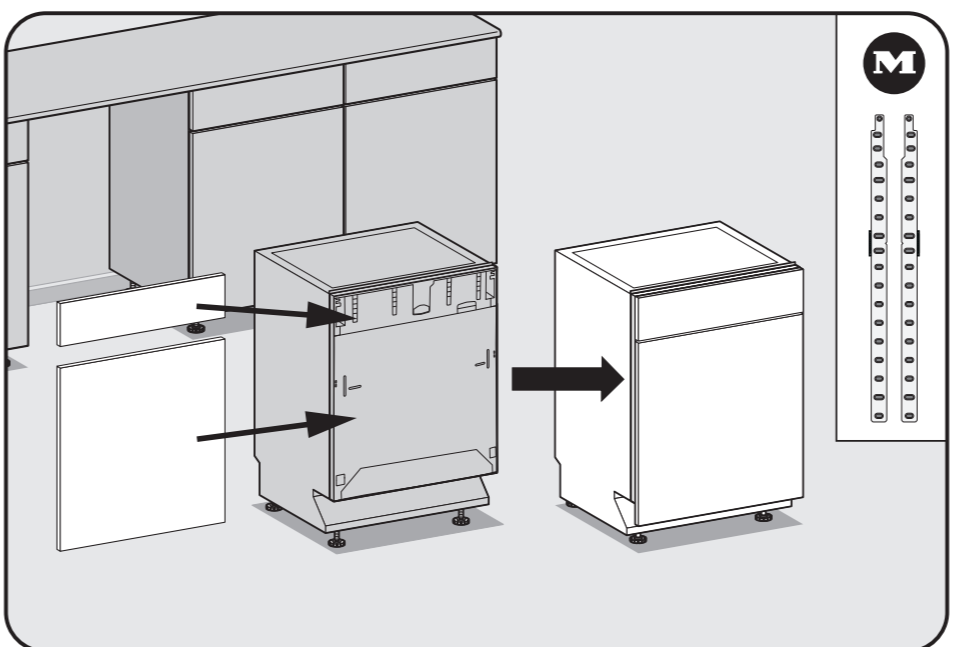
Je nach Modell benötigtes Werkzeug.
Tools required depend on model.
Narzędzia wymagane w zależności od modelu.
Необходимите инструменти са в зависимост от модела.
Potrebne náradie v závislosti od modelu.
Potreban alat, zavisno od modela.
Dle modelu potřebné nářadí.
Modelltil följande nödsågses szerszám.

Potrebne náradie v závislosti od modelu.
Sõltuvalt mudelist vajaminevad tööriistad.
Atsižvelgiant į modelį reikiami montavimo įrankiai.
Nepieciešamie darbarīki atkarībā no modeļa.



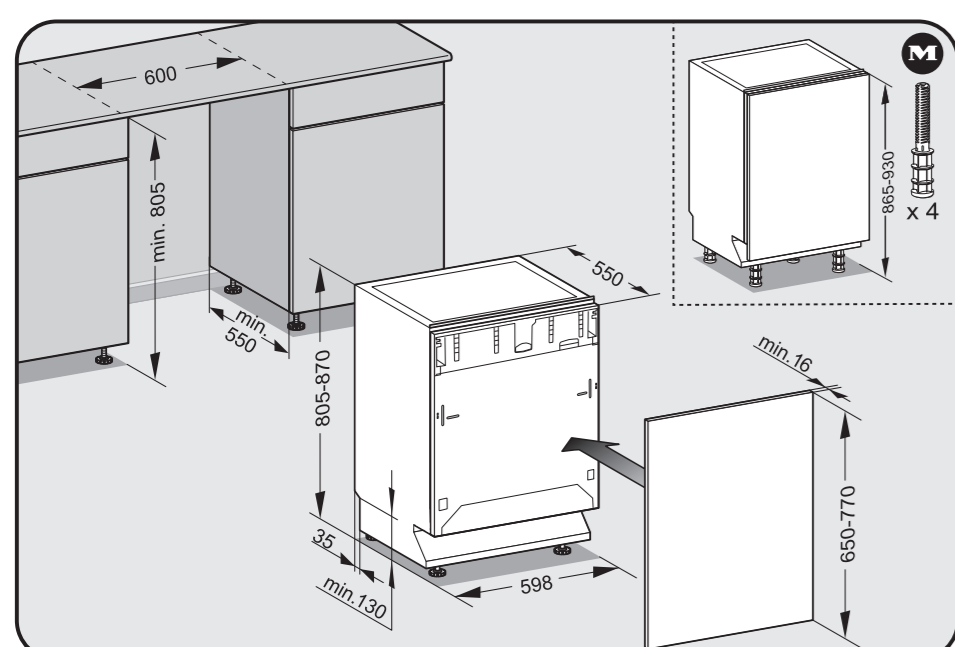
Je nach Modell benötigtes Werkzeug.
Tools required depend on model.
Narzędzia wymagane w zależności od modelu.
Необходимите инструменти са в зависимост от модела.
Potrebne náradie v závislosti od modelu.
Potreban alat, zavisno od modela.
Dle modelu potřebné nářadí.
Modelltil följande nödsågses szerszám.

Potrebne náradie v závislosti od modelu.
Sõltuvalt mudelist vajaminevad tööriistad.
Atsižvelgiant į modelį reikiami montavimo įrankiai.
Nepieciešamie darbarīki atkarībā no modeļa.



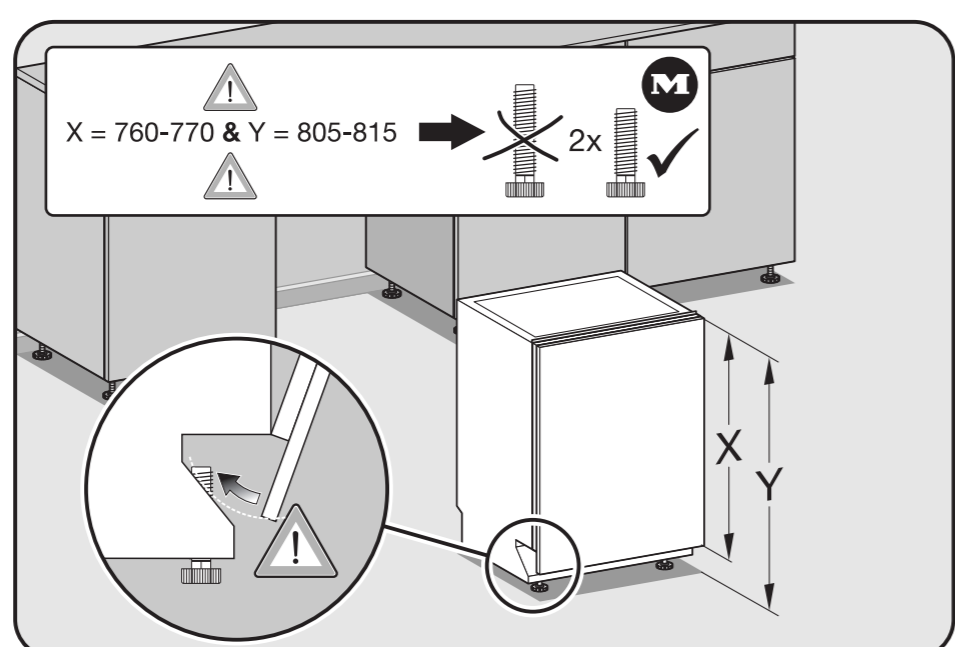
Je nach Modell benötigtes Werkzeug.
Tools required depend on model.
Narzędzia wymagane w zależności od modelu.
Необходимите инструменти са в зависимост от модела.
Potrebne náradie v závislosti od modelu.
Potreban alat, zavisno od modela.
Dle modelu potřebné nářadí.
Modelltil följande nödsågses szerszám.

Potrebne náradie v závislosti od modelu.
Sõltuvalt mudelist vajaminevad tööriistad.
Atsižvelgiant į modelį reikiami montavimo įrankiai.
Nepieciešamie darbarīki atkarībā no modeļa.



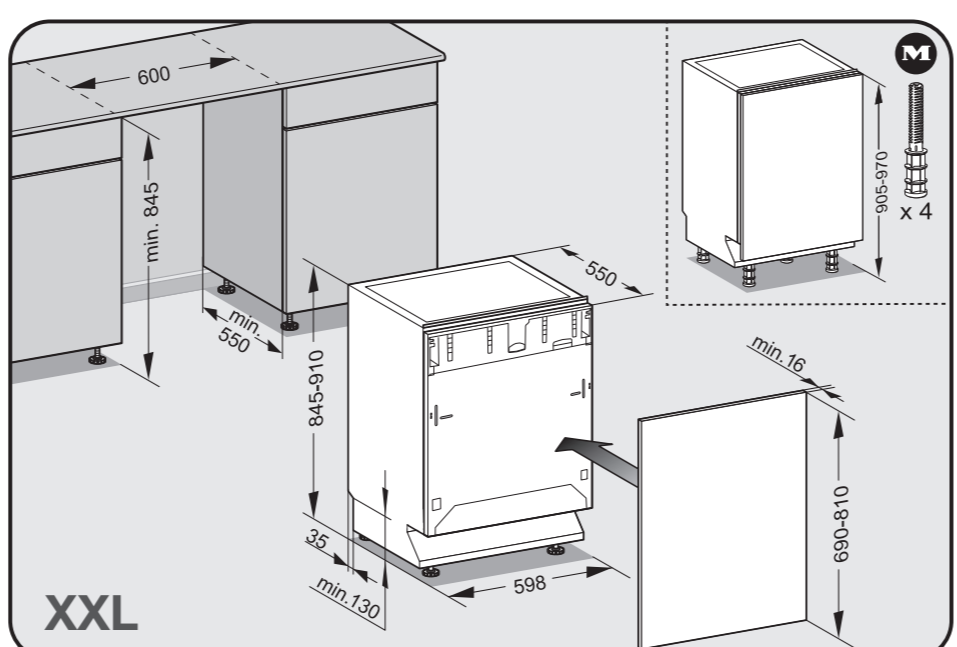
Nachkaufbares Zubehör.
Optional accessories.
Wyposażenie dodatkowe.
Дополнительно закупаемая принадлежность.
Príslušenstvo na dokúpenie.
Accesorii optional

Prišušenství k dokoupení.
Vásárolható tartozék.
Príslušenstvo na dokúpenie.
Juurdeostetavad tarvikud.
Pasirinktiniai priedai.
Papildpiederumi



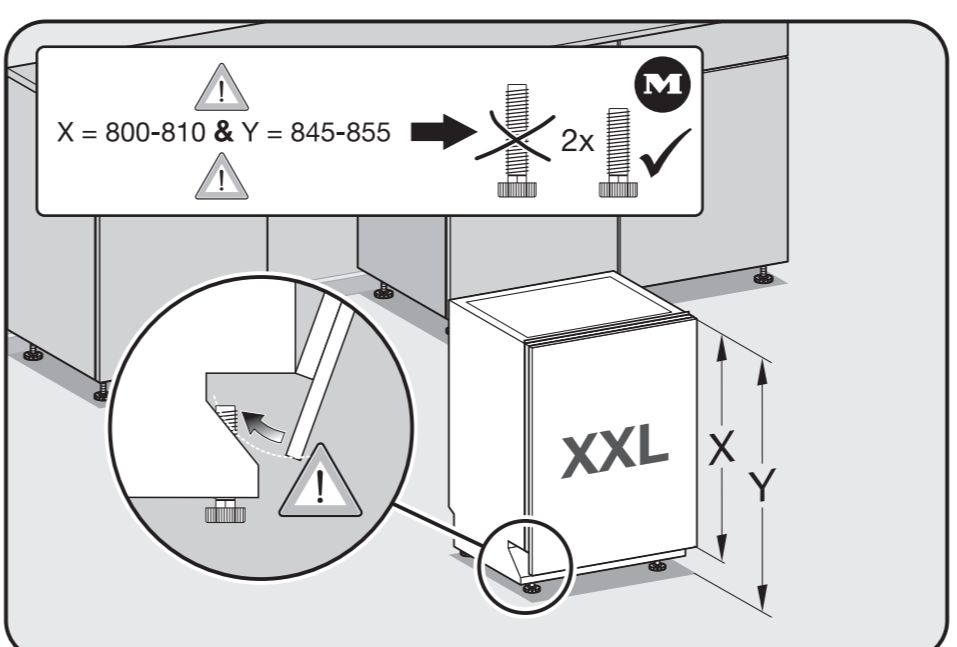
Je nach Modell benötigtes Werkzeug.
Tools required depend on model.
Narzędzia wymagane w zależności od modelu.
Необходимите инструменти са в зависимост от модела.
Potrebne náradie v závislosti od modelu.
Potreban alat, zavisno od modela.
Dle modelu potřebné nářadí.
Modelltil följande nödsågses szerszám.

Potrebne náradie v závislosti od modelu.
Sõltuvalt mudelist vajaminevad tööriistad.
Atsižvelgiant į modelį reikiami montavimo įrankiai.
Nepieciešamie darbarīki atkarībā no modeļa.



Je nach Modell benötigtes Werkzeug.
Tools required depend on model.
Narzędzia wymagane w zależności od modelu.
Необходимите инструменти са в зависимост от модела.
Potrebne náradie v závislosti od modelu.
Potreban alat, zavisno od modela.
Dle modelu potřebné nářadí.
Modelltil följande nödsågses szerszám.

Potrebne náradie v závislosti od modelu.
Sõltuvalt mudelist vajaminevad tööriistad.
Atsižvelgiant į modelį reikiami montavimo įrankiai.
Nepieciešamie darbarīki atkarībā no modeļa.



Je nach Modell benötigtes Werkzeug.
Tools required depend on model.
Narzędzia wymagane w zależności od modelu.
Необходимите инструменти са в зависимост от модела.
Potrebne náradie v závislosti od modelu.
Potreban alat, zavisno od modela.
Dle modelu potřebné nářadí.
Modelltil följande nödsågses szerszám.

Potrebne náradie v závislosti od modelu.
Sõltuvalt mudelist vajaminevad tööriistad.
Atsižvelgiant į modelį reikiami montavimo įrankiai.
Nepieciešamie darbarīki atkarībā no modeļa.

Gebruiksaanweisung beachten.
See operating instruction manual.
Przestrzegać instrukcji użytkownika.
Спазвайте ръководството за употреба.
Consultați Instrucțiunile de utilizare.
Pridržavajte se uputstva za upotrebu.
Dbejte pokynů v návodu k obsluze.
Vegye figyelembe a használati utasítást.
Riadte sa pokynmi v návode na použitie.
Järgige kasutusjuhendit.
Žiūrėkite naudojimosi instrukciją.
Ievērojiet lietošanas instrukciju.

Das minimale/maximale Frontplattengewicht finden Sie unter den Technischen Daten Ihres Geschirrspülers auf der Miele Internetseite.
The minimum/maximum weight of the front panel is quoted in the technical data for your dishwasher on the Miele website.
Minimalny/maksymalny ciężar frontu można znaleźć w danych technicznych zmywarki na stronie internetowej Miele.
Минималното/максималното тегло на предната плоча ще намерите в техническите данни на Вашата съдомиялна машина на интернет страницата на Miele.
Greutatea minimă/maximă a panoului frontal poate fi găsită în datele tehnice ale mașinii dvs. de spălat vase de pe site-ul web Miele.

Beschädigung oder Brandgefahr.
Risk of damage or fire hazard.
Ryzyko uszkodzeń lub zagrożenie pożarowe.
Повреда или опасност от пожар.
Pericol de avarie sau de incendiu.
Postoji opasnost od oštećenja ili požara.
Nebezpečí poškození nebo požáru.
Sérülés -vagy égésveszély.
Nebezpečenstvo poškodenia alebo požiaru.
Kahjustuse või tulekahju oht.
Sugadinimo tikimybė ar ugnies pavojus.
Bojājumu vai aizdegšanās risks.

Anschlusswerte beachten.
Check connection data.
Przestrzegać danych znamionowych.
Проверете данните за електрическата връзка.
Verificați parametrii de conectare la rețeaua electrică (tensiune, putere și frecvență).
Vodite računa o naponu, opterećenju i frekvenciji.
Dbejte hodnot pre pripojenie.
Vegye figyelembe a csatlakozási értékeket.
Dodržte hodnoty pre pripojenie.
Järgige tarbimisvõimsust.
Patikrinkite įtampą, galimgumą ir dažnį.
Bojājumu vai aizdegšanās risks.

Keinen Akkuschrauber verwenden, Beschädigungsgefahr.
Do not use a cordless screwdriver, risk of damage.
Nie stosować wkrętarki akumulatorowej, niebezpieczeństwo wyrządzenia uszkodzeń.
Ne използвайте акумулаторен винтоверт – опасност от повреда.
Nu folosiți o surubelniță cu acumulator, pericol de deteriorare.
Ne koristiti akumulatorski odvijač, opasnost od oštećenja.
Nepoužívejte aku šroubovák, nebezpečí poškození.
Ne használjon akkus csavarozót, károsodás veszélye áll fenn.
Nepoužívať aku skrutkovač, nebezpečenstvo poškodenia.
Árge kasutage akutrelli, kahjustusoht.
Nenaudokite akumulatorinio suktuvo, pavojus pažeisti prietaisą.
Neizmantot akumulatora skrūvgriezi – bojājumu risks.

Achtung Schnittgefahr.
Warning: Danger of being cut.
Uwaga, niebezpieczeństwo skaleczenia.
Внимание – опасност от нараняване.
Atenție: Pericol de tăiere.
Pažnja: opasnost od posekotina.
Pozor, nebezpečí porézání.
Figyelem: vágásveszély.
Hrozí riziko porezania.
Tähelepanu, lõikeoht.
Atsargiai: galite įsijpauti.
Uzmanību! Savinošanās risks.

Türfedern nach Montage der Frontplatte unbedingt auf beiden Seiten gleichmäßig einstellen.
The door springs must be set equally on both sides after fitting the front panel to the door.
Po zamontowaniu panelu frontowego konieczne należy równomiernie ustawić sprężyny drzwiowe po obu stronach.
След монтажа на предния декоративен панел задължително регулирайте пружините на вратата равномерно от двете страни.
Arcurile uşii trebuie reglate în mod egal pe ambele părți după montarea panoului frontal al uşii.

Nakon montaže prednje ploče neophodno je ravnomerno podesiti šarke vrata sa obe strane.
Po montáži čelních dvířek bezpodmínečně nastavit rovnoměrně dveřní pružiny.
Az ajtórugót az előlap felszerelése után feltétlenül állítsa be mindkét oldalán.
Po montáži čelných dvierok bezpodmienečne nastavte rovnomerne dverné pružiny.
Pärast esipaneeli paigaldamist tuleb kindlasti mõlemal küljel uksevedrusid reguleerida.
Pritvirtinus plokštę prie durų, tolygiai sureguliuokite durų spyruokles abiejose pusėse.
Pēc priekšējās virsmas montāžas durvju atsperes abās pusēs jānoregulē vienādi.

Vor dem Verschieben des Geschirrspülers FüÙe eindrehen.
Screw the feet in before moving the dishwasher.
Przed przesunięciem zmywarki wkręcić nożki.
Priedi premestvane na съдомиялната машина навийте краката навътре.
Înainte de deplasarea mașinii, înșurubați complet picioarele.
Pre pomeranja mašine za pranje sudova zavrnite nogice.
Před posunutím přístroje zašroubujte nožičky.
A mosogatógép elmozdítása előtt csavarja be a lábakat.
Pred posunutím prístroja zaskrutkujte nožičky.
Enne nõudepesumasinu nihutamist keerake jalad sisse.
Prieš pajudinant indaplovę susukite kojeles.
Pirms pārvietošanas ieskrūvējiet iekārtai kājas.

Türfedern nach Montage der Frontplatte unbedingt auf beiden Seiten gleichmäßig einstellen.
The door springs must be set equally on both sides after fitting the front panel to the door.
Po zamontowaniu panelu frontowego konieczne należy równomiernie ustawić sprężyny drzwiowe po obu stronach.
След монтажа на предния декоративен панел задължително регулирайте пружините на вратата равномерно от двете страни.
Arcurile uşii trebuie reglate în mod egal pe ambele părți după montarea panoului frontal al uşii.

Das minimale/maximale Frontplattengewicht finden Sie unter den Technischen Daten Ihres Geschirrspülers auf der Miele Internetseite.
The minimum/maximum weight of the front panel is quoted in the technical data for your dishwasher on the Miele website.
Minimalny/maksymalny ciężar frontu można znaleźć w danych technicznych zmywarki na stronie internetowej Miele.
Минималното/максималното тегло на предната плоча ще намерите в техническите данни на Вашата съдомиялна машина на интернет страницата на Miele.
Greutatea minimă/maximă a panoului frontal poate fi găsită în datele tehnice ale mașinii dvs. de spălat vase de pe site-ul web Miele.

Das minimale/maximale Frontplattengewicht finden Sie unter den Technischen Daten Ihres Geschirrspülers auf der Miele Internetseite.
The minimum/maximum weight of the front panel is quoted in the technical data for your dishwasher on the Miele website.
Minimalny/maksymalny ciężar frontu można znaleźć w danych technicznych zmywarki na stronie internetowej Miele.
Минималното/максималното тегло на предната плоча ще намерите в техническите данни на Вашата съдомиялна машина на интернет страницата на Miele.
Greutatea minimă/maximă a panoului frontal poate fi găsită în datele tehnice ale mașinii dvs. de spălat vase de pe site-ul web Miele.

Das minimale/maximale Frontplattengewicht finden Sie unter den Technischen Daten Ihres Geschirrspülers auf der Miele Internetseite.
The minimum/maximum weight of the front panel is quoted in the technical data for your dishwasher on the Miele website.
Minimalny/maksymalny ciężar frontu można znaleźć w danych technicznych zmywarki na stronie internetowej Miele.
Минималното/максималното тегло на предната плоча ще намерите в техническите данни на Вашата съдомиялна машина на интернет страницата на Miele.
Greutatea minimă/maximă a panoului frontal poate fi găsită în datele tehnice ale mașinii dvs. de spălat vase de pe site-ul web Miele.

Das minimale/maximale Frontplattengewicht finden Sie unter den Technischen Daten Ihres Geschirrspülers auf der Miele Internetseite.
The minimum/maximum weight of the front panel is quoted in the technical data for your dishwasher on the Miele website.
Minimalny/maksymalny ciężar frontu można znaleźć w danych technicznych zmywarki na stronie internetowej Miele.
Минималното/максималното тегло на предната плоча ще намерите в техническите данни на Вашата съдомиялна машина на интернет страницата на Miele.
Greutatea minimă/maximă a panoului frontal poate fi găsită în datele tehnice ale mașinii dvs. de spălat vase de pe site-ul web Miele.

Das minimale/maximale Frontplattengewicht finden Sie unter den Technischen Daten Ihres Geschirrspülers auf der Miele Internetseite.
The minimum/maximum weight of the front panel is quoted in the technical data for your dishwasher on the Miele website.
Minimalny/maksymalny ciężar frontu można znaleźć w danych technicznych zmywarki na stronie internetowej Miele.
Минималното/максималното тегло на предната плоча ще намерите в техническите данни на Вашата съдомиялна машина на интернет страницата на Miele.
Greutatea minimă/maximă a panoului frontal poate fi găsită în datele tehnice ale mașinii dvs. de spălat vase de pe site-ul web Miele.

Das minimale/maximale Frontplattengewicht finden Sie unter den Technischen Daten Ihres Geschirrspülers auf der Miele Internetseite.
The minimum/maximum weight of the front panel is quoted in the technical data for your dishwasher on the Miele website.
Minimalny/maksymalny ciężar frontu można znaleźć w danych technicznych zmywarki na stronie internetowej Miele.
Минималното/максималното тегло на предната плоча ще намерите в техническите данни на Вашата съдомиялна машина на интернет страницата на Miele.
Greutatea minimă/maximă a panoului frontal poate fi găsită în datele tehnice ale mașinii dvs. de spălat vase de pe site-ul web Miele.

Das minimale/maximale Frontplattengewicht finden Sie unter den Technischen Daten Ihres Geschirrspülers auf der Miele Internetseite.
The minimum/maximum weight of the front panel is quoted in the technical data for your dishwasher on the Miele website.
Minimalny/maksymalny ciężar frontu można znaleźć w danych technicznych zmywarki na stronie internetowej Miele.
Минималното/максималното тегло на предната плоча ще намерите в техническите данни на Вашата съдомиялна машина на интернет страницата на Miele.
Greutatea minimă/maximă a panoului frontal poate fi găsită în datele tehnice ale mașinii dvs. de spălat vase de pe site-ul web Miele.

Das minimale/maximale Frontplattengewicht finden Sie unter den Technischen Daten Ihres Geschirrspülers auf der Miele Internetseite.
The minimum/maximum weight of the front panel is quoted in the technical data for your dishwasher on the Miele website.
Minimalny/maksymalny ciężar frontu można znaleźć w danych technicznych zmywarki na stronie internetowej Miele.
Минималното/максималното тегло на предната плоча ще намерите в техническите данни на Вашата съдомиялна машина на интернет страницата на Miele.
Greutatea minimă/maximă a panoului frontal poate fi găsită în datele tehnice ale mașinii dvs. de spălat vase de pe site-ul web Miele.

Das minimale/maximale Frontplattengewicht finden Sie unter den Technischen Daten Ihres Geschirrspülers auf der Miele Internetseite.
The minimum/maximum weight of the front panel is quoted in the technical data for your dishwasher on the Miele website.
Minimalny/maksymalny ciężar frontu można znaleźć w danych technicznych zmywarki na stronie internetowej Miele.
Минималното/максималното тегло на предната плоча ще намерите в техническите данни на Вашата съдомиялна машина на интернет страницата на Miele.
Greutatea minimă/maximă a panoului frontal poate fi găsită în datele tehnice ale mașinii dvs. de spălat vase de pe site-ul web Miele.

Das minimale/maximale Frontplattengewicht finden Sie unter den Technischen Daten Ihres Geschirrspülers auf der Miele Internetseite.
The minimum/maximum weight of the front panel is quoted in the technical data for your dishwasher on the Miele website.
Minimalny/maksymalny ciężar frontu można znaleźć w danych technicznych zmywarki na stronie internetowej Miele.
Минималното/максималното тегло на предната плоча ще намерите в техническите данни на Вашата съдомиялна машина на интернет страницата на Miele.
Greutatea minimă/maximă a panoului frontal poate fi găsită în datele tehnice ale mașinii dvs. de spălat vase de pe site-ul web Miele.

Das minimale/maximale Frontplattengewicht finden Sie unter den Technischen Daten Ihres Geschirrspülers auf der Miele Internetseite.
The minimum/maximum weight of the front panel is quoted in the technical data for your dishwasher on the Miele website.
Minimalny/maksymalny ciężar frontu można znaleźć w danych technicznych zmywarki na stronie internetowej Miele.
Минималното/максималното тегло на предната плоча ще намерите в техническите данни на Вашата съдомиялна машина на интернет страницата на Miele.
Greutatea minimă/maximă a panoului frontal poate fi găsită în datele tehnice ale mașinii dvs. de spălat vase de pe site-ul web Miele.

Das minimale/maximale Frontplattengewicht finden Sie unter den Technischen Daten Ihres Geschirrspülers auf der Miele Internetseite.
The minimum/maximum weight of the front panel is quoted in the technical data for your dishwasher on the Miele website.
Minimalny/maksymalny ciężar frontu można znaleźć w danych technicznych zmywarki na stronie internetowej Miele.
Минималното/максималното тегло на предната плоча ще намерите в техническите данни на Вашата съдомиялна машина на интернет страницата на Miele.
Greutatea minimă/maximă a panoului frontal poate fi găsită în datele tehnice ale mașinii dvs. de spălat vase de pe site-ul web Miele.

Das minimale/maximale Frontplattengewicht finden Sie unter den Technischen Daten Ihres Geschirrspülers auf der Miele Internetseite.
The minimum/maximum weight of the front panel is quoted in the technical data for your dishwasher on the Miele website.
Minimalny/maksymalny ciężar frontu można znaleźć w danych technicznych zmywarki na stronie internetowej Miele.
Минималното/максималното тегло на предната плоча ще намерите в техническите данни на Вашата съдомиялна машина на интернет страницата на Miele.
Greutatea minimă/maximă a panoului frontal poate fi găsită în datele tehnice ale mașinii dvs. de spălat vase de pe site-ul web Miele.

Das minimale/maximale Frontplattengewicht finden Sie unter den Technischen Daten Ihres Geschirrspülers auf der Miele Internetseite.
The minimum/maximum weight of the front panel is quoted in the technical data for your dishwasher on the Miele website.
Minimalny/maksymalny ciężar frontu można znaleźć w danych technicznych zmywarki na stronie internetowej Miele.
Минималното/максималното тегло на предната плоча ще намерите в техническите данни на Вашата съдомиялна машина на интернет страницата на Miele.
Greutatea minimă/maximă a panoului frontal poate fi găsită în datele tehnice ale mașinii dvs. de spălat vase de pe site-ul web Miele.

Das minimale/maximale Frontplattengewicht finden Sie unter den Technischen Daten Ihres Geschirrspülers auf der Miele Internetseite.
The minimum/maximum weight of the front panel is quoted in the technical data for your dishwasher on the Miele website.
Minimalny/maksymalny ciężar frontu można znaleźć w danych technicznych zmywarki na stronie internetowej Miele.
Минималното/максималното тегло на предната плоча ще намерите в техническите данни на Вашата съдомиялна машина на интернет страницата на Miele.
Greutatea minimă/maximă a panoului frontal poate fi găsită în datele tehnice ale mașinii dvs. de spălat vase de pe site-ul web Miele.

Das minimale/maximale Frontplattengewicht finden Sie unter den Technischen Daten Ihres Geschirrspülers auf der Miele Internetseite.
The minimum/maximum weight of the front panel is quoted in the technical data for your dishwasher on the Miele website.
Minimalny/maksymalny ciężar frontu można znaleźć w danych technicznych zmywarki na stronie internetowej Miele.
Минималното/максималното тегло на предната плоча ще намерите в техническите данни на Вашата съдомиялна машина на интернет страницата на Miele.
Greutatea minimă/maximă a panoului frontal poate fi găsită în datele tehnice ale mașinii dvs. de spălat vase de pe site-ul web Miele.

Das minimale/maximale Frontplattengewicht finden Sie unter den Technischen Daten Ihres Geschirrspülers auf der Miele Internetseite.
The minimum/maximum weight of the front panel is quoted in the technical data for your dishwasher on the Miele website.
Minimalny/maksymalny ciężar frontu można znaleźć w danych technicznych zmywarki na stronie internetowej Miele.
Минималното/максималното тегло на предната плоча ще намерите в техническите данни на Вашата съдомиялна машина на интернет страницата на Miele.
Greutatea minimă/maximă a panoului frontal poate fi găsită în datele tehnice ale mașinii dvs. de spălat vase de pe site-ul web Miele.

Das minimale/maximale Frontplattengewicht finden Sie unter den Technischen Daten Ihres Geschirrspülers auf der Miele Internetseite.
The minimum/maximum weight of the front panel is quoted in the technical data for your dishwasher on the Miele website.
Minimalny/maksymalny ciężar frontu można znaleźć w danych technicznych zmywarki na stronie internetowej Miele.
Минималното/максималното тегло на предната плоча ще намерите в техническите данни на Вашата съдомиялна машина на интернет страницата на Miele.
Greutatea minimă/maximă a panoului frontal poate fi găsită în datele tehnice ale mașinii dvs. de spălat vase de pe site-ul web Miele.

Das minimale/maximale Frontplattengewicht finden Sie unter den Technischen Daten Ihres Geschirrspülers auf der Miele Internetseite.
The minimum/maximum weight of the front panel is quoted in the technical data for your dishwasher on the Miele website.
Minimalny/maksymalny ciężar frontu można znaleźć w danych technicznych zmywarki na stronie internetowej Miele.
Минималното/максималното тегло на предната плоча ще намерите в техническите данни на Вашата съдомиялна машина на интернет страницата на Miele.
Greutatea minimă/maximă a panoului frontal poate fi găsită în datele tehnice ale mașinii dvs. de spălat vase de pe site-ul web Miele.

Das minimale/maximale Frontplattengewicht finden Sie unter den Technischen Daten Ihres Geschirrspülers auf der Miele Internetseite.
The minimum/maximum weight of the front panel is quoted in the technical data for your dishwasher on the Miele website.
Minimalny/maksymalny ciężar frontu można znaleźć w danych technicznych zmywarki na stronie internetowej Miele.
Минималното/максималното тегло на предната плоча ще намерите в техническите данни на Вашата съдомиялна машина на интернет страницата на Miele.
Greutatea minimă/maximă a panoului frontal poate fi găsită în datele tehnice ale mașinii dvs. de spălat vase de pe site-ul web Miele.

Das minimale/maximale Frontplattengewicht finden Sie unter den Technischen Daten Ihres Geschirrspülers auf der Miele Internetseite.
The minimum/maximum weight of the front panel is quoted in the technical data for your dishwasher on the Miele website.
Minimalny/maksymalny ciężar frontu można znaleźć w danych technicznych zmywarki na stronie internetowej Miele.
Минималното/максималното тегло на предната плоча ще намерите в техническите данни на Вашата съдомиялна машина на интернет страницата на Miele.
Greutatea minimă/maximă a panoului frontal poate fi găsită în datele tehnice ale mașinii dvs. de spălat vase de pe site-ul web Miele.

Das minimale/maximale Frontplattengewicht finden Sie unter den Technischen Daten Ihres Geschirrspülers auf der Miele Internetseite.
The minimum/maximum weight of the front panel is quoted in the technical data for your dishwasher on the Miele website.
Minimalny/maksymalny ciężar frontu można znaleźć w danych technicznych zmywarki na stronie internetowej Miele.
Минималното/максималното тегло на предната плоча ще намерите в техническите данни на Вашата съдомиялна машина на интернет страницата на Miele.
Greutatea minimă/maximă a panoului frontal poate fi găsită în datele tehnice ale mașinii dvs. de spălat vase de pe site-ul web Miele.

Das minimale/maximale Frontplattengewicht finden Sie unter den Technischen Daten Ihres Geschirrspülers auf der Miele Internetseite.
The minimum/maximum weight of the front panel is quoted in the technical data for your dishwasher on the Miele website.
Minimalny/maksymalny ciężar frontu można znaleźć w danych technicznych zmywarki na stronie internetowej Miele.
Минималното/максималното тегло на предната плоча ще намерите в техническите данни на Вашата съдомиялна машина на интернет страницата на Miele.
Greutatea minimă/maximă a panoului frontal poate fi găsită în datele tehnice ale mașinii dvs. de spălat vase de pe site-ul web Miele.

Das minimale/maximale Frontplattengewicht finden Sie unter den Technischen Daten Ihres Geschirrspülers auf der Miele Internetseite.
The minimum/maximum weight of the front panel is quoted in the technical data for your dishwasher on the Miele website.
Minimalny/maksymalny ciężar frontu można znaleźć w danych technicznych zmywarki na stronie internetowej Miele.
Минималното/максималното тегло на предната плоча ще намерите в техническите данни на Вашата съдомиялна машина на интернет страницата на Miele.
Greutatea minimă/maximă a panoului frontal poate fi găsită în datele tehnice ale mașinii dvs. de spălat vase de pe site-ul web Miele.

Das minimale/maximale Frontplattengewicht finden Sie unter den Technischen Daten Ihres Geschirrspülers auf der Miele Internetseite.
The minimum/maximum weight of the front panel is quoted in the technical data for your dishwasher on the Miele website.
Minimalny/maksymalny ciężar frontu można znaleźć w danych technicznych zmywarki na stronie internetowej Miele.
Минималното/максималното тегло на предната плоча ще намерите в техническите данни на Вашата съдомиялна машина на интернет страницата на Miele.
Greutatea minimă/maximă a panoului frontal poate fi găsită în datele tehnice ale mașinii dvs. de spălat vase de pe site-ul web Miele.

Das minimale/maximale Frontplattengewicht finden Sie unter den Technischen Daten Ihres Geschirrspülers auf der Miele Internetseite.
The minimum/maximum weight of the front panel is quoted in the technical data for your dishwasher on the Miele website.
Minimalny/maksymalny ciężar frontu można znaleźć w danych technicznych zmywarki na stronie internetowej Miele.
Минималното/максималното тегло на предната плоча ще намерите в техническите данни на Вашата съдомиялна машина на интернет страницата на Miele.
Greutatea minimă/maximă a panoului frontal poate fi găsită în datele tehnice ale mașinii dvs. de spălat vase de pe site-ul web Miele.

Das minimale/maximale Frontplattengewicht finden Sie unter den Technischen Daten Ihres Geschirrspülers auf der Miele Internetseite.
The minimum/maximum weight of the front panel is quoted in the technical data for your dishwasher on the Miele website.
Minimalny/maksymalny ciężar frontu można znaleźć w danych technicznych zmywarki na stronie internetowej Miele.
Минималното/максималното тегло на предната плоча ще намерите в техническите данни на Вашата съдомиялна машина на интернет страницата на Miele.
Greutatea minimă/maximă a panoului frontal poate fi găsită în datele tehnice ale mașinii dvs. de spălat vase de pe site-ul web Miele.

Das minimale/maximale Frontplattengewicht finden Sie unter den Technischen Daten Ihres Geschirrspülers auf der Miele Internetseite.
The minimum/maximum weight of the front panel is quoted in the technical data for your dishwasher on the Miele website.
Minimalny/maksymalny ciężar frontu można znaleźć w danych technicznych zmywarki na stronie internetowej Miele.
Минималното/максималното тегло на предната плоча ще намерите в техническите данни на Вашата съдомиялна машина на интернет страницата на Miele.
Greutatea minimă/maximă a panoului frontal poate fi găsită în datele tehnice ale mașinii dvs. de spălat vase de pe site-ul web Miele.

Das minimale/maximale Frontplattengewicht finden Sie unter den Technischen Daten Ihres Geschirrspülers auf der Miele Internetseite.
The minimum/maximum weight of the front panel is quoted in the technical data for your dishwasher on the Miele website.
Minimalny/maksym

