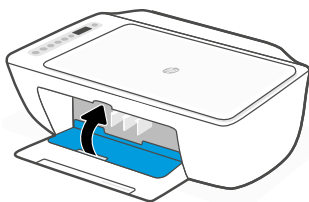
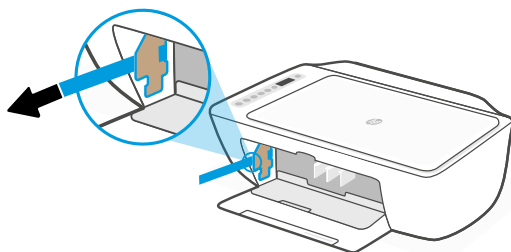
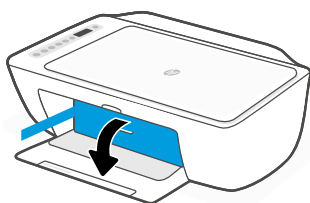
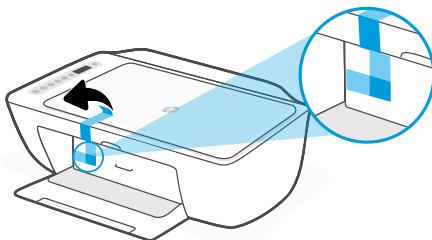
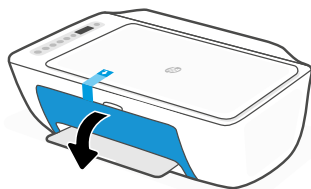


1

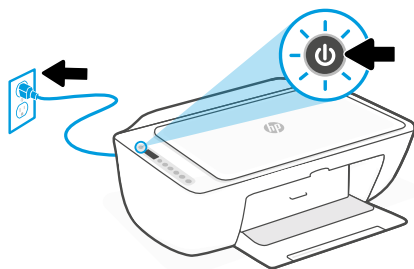


RU Удалите упаковку, транспортировочную ленту и картонные вставки. Закройте крышку доступа к чернилам.

UK Зніміть усі пакувальні матеріали, плівку й картон. Закрийте дверцята доступу до картриджів із чорнилом.

KK Барлық қаптаманы, скотчты және қорапты алып тастаңыз. Сияға қол жеткізу есігін жабыңыз.

2

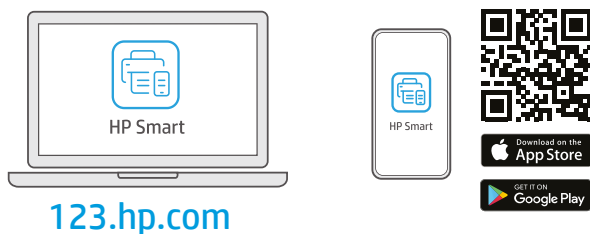


RU Подключите принтер к розетке и включите его.

UK Підключіть принтер до мережі та ввімкніть його.

KK Принтерді ток көзіне жалғап, қосыңыз.

3



RU Установите **необходимое** программное обеспечение HP Smart с веб-сайта **123.hp.com** или из магазина приложений на вашем компьютере или мобильном устройстве.

UK Установіть **необхідне** програмне забезпечення HP Smart на свій комп'ютер або мобільний пристрій зі сторінки **123.hp.com** або з магазину додатків.

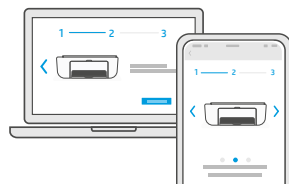
KK Компьютерге немесе мобильдік құрылғыға **123.hp.com** сайтынан немесе қолданбалар дүкенінен **қажетті** HP Smart бағдарламалық құралын орнатыңыз.

4

RU Чтобы подключить принтер к сети и завершить настройку, следуйте указаниям в HP Smart.



Если принтер требуется подключить к Wi-Fi, в процессе настройки ваш компьютер или мобильное устройство должны находиться рядом с принтером. Советы по устранению неполадок и рекомендации по настройке Wi-Fi см. в **справочном руководстве**.



UK Слідуйте вказівкам у HP Smart для підключення принтера до мережі та завершення налаштування.



Якщо ви підключаєте принтер до Wi-Fi, під час налаштування комп'ютер чи мобільний пристрій має розташовуватися біля принтера. Указівки з вирішення проблем із Wi-Fi і підказки див. в **Довідковому посібнику**.



KK Принтерді желіге қосу және реттеуді аяқтау үшін HP Smart бағдарламалық құралындағы нұсқауларды орындаңыз.



Принтерді Wi-Fi желісіне қоссаңыз, компьютеріңіз немесе мобильдік құрылғыңыз реттеу кезінде принтердің жанында болуы тиіс. Wi-Fi ақаулықтарын жою туралы ақпарат және кеңестер **Анықтамалық нұсқаулықта** бар.

RU **Помощь с настройкой**

Найдите в Интернете информацию и видеоролики о настройке.

UK **Допомога з налаштуванням**

Ознайомтеся з інформацією про налаштування та перегляньте відео в Інтернеті.

KK **Реттеуге қатысты анықтама алу**

Реттеу ақпараты мен бейнелерді интернеттен табыңыз.

hp.com/support/printer-setup

