

# Canon

## TS3400 series

Příručka pro uvedení do provozu

Prvé spustenie

Pierwsze uruchomienie

Beüzemelési útmutató

Başlangıç Kılavuzu

Darba sākšana

Darbo pradžia

Alustamise juhend

Ghid de inițiere

Ръководство за начално

запознаване

Navodila za postavitvev in

začetek uporabe

Početak

Nejprve si přečtěte **Informace o bezpečnosti a důležitá sdělení** (dodatek).

Najprv si prečítajte **Informácie o bezpečnosti a dôležité informácie** (dodatok).

Najpierw przeczytaj dodatek **Informacje o bezpieczeństwie i ważne uwagi**.

Először a (mellékelt) **Biztonsági és fontos tudnivalók** című dokumentumot olvassa el!

Önce **Güvenlik ve Önemli Bilgiler** başlıklı eki okuyun.

Vispirms izlasiet **Informācija par drošību un cita svarīga informācija** (pielikums).

Pirmiausia perskaitykite **Darbo saugos ir kita svarbi informacija** (priedas).

Lugege kõigepealt läbi **Ohutusteave ja oluline teave** (lisa).

Citiți mai întâi **Informații cu privire la siguranță și alte informații importante** (anexă).

Прочетете най-напред **Информация за безопасността и важна информация** (приложение).

Najprej preberite **Informacije o varnosti in pomembne informacije** (dodatek).

Najprije pročitajte **Sigurnosne i važne informacije** (dodatak).



Q T 6 3 6 1 3 V 0 1

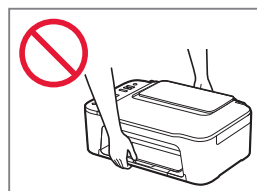
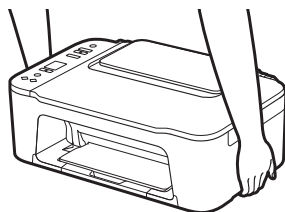


Instalace tiskárny.....	str. 1
Inštalácia tlačiarne.....	strana 1
Instalowanie drukarki.....	strona 1
A nyomtató üzembe helyezése.....	1. oldal
Yazıcıyı Kurma.....	sayfa 1
Printera uzstādīšana.....	1. lpp.
Spausdintuvo įrengimas.....	1 psl.
Printeri paigaldamine.....	lk 1
Instalarea imprimantei.....	pagina 1
Инсталиране на принтера.....	стр. 1
Namestitev tiskalnika.....	stran 1
Instaliranje pisača.....	stranica 1



Připojení k počítači, chytrému telefonu nebo tabletu.....	str. 4
Pripojenie k počítaču, smartfónu alebo tabletu.....	strana 4
Podłączanie do komputera, smartfona lub tabletu.....	strona 4
Csatlakoztatás számítógéphez, okostelefonhoz vagy táblagéphez.....	4. oldal
Bilgisayara, Akıllı Telefona veya Tablete Bağlanma.....	sayfa 4
Savienošana ar datoru un viedtālruni vai planšetdatoru.....	4. lpp.
Prijungimas prie kompiuterio, išmaniojo telefono ar planšetinio kompiuterio.....	4 psl.
Arvuti, nutitelefonī vōi tahvelarvutiga ūhendamine.....	lk 4
Conectarea la un computer, la un smartphone sau la o tabletă.....	pagina 4
Свързване с компютър, смартфон или таблет.....	стр. 4
Povezovanje z računalnikom, pametnim telefonom ali tabličnim računalnikom.....	stran 4
Povezivanje s računalnom, pametnim telefonom ili tabletom.....	stranica 4

Jak tiskárnu držet
Ako držat tlačiareň
Trzymanie drukarki
Így kell megfogni a nyomtatót
Yazıcıyı Tutma
Printera turēšana
Spausdintuvo laikymas
Printeri hoidmine
Ţinând imprimanta
Как да държите принтера
Držanje tiskalnika
Držanje pisača



# Printera iestatīšana



## Iestatīšanai apmeklējiet URL

<https://ij.start.canon/TS3450>

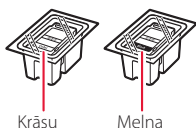


vai noskenējiet kodu ar mobilo ierīci

• Ja interneta savienojums nav pieejams, izpildiet tālāk sniegtos norādījumus.

### 1. Iepakojuma saturs

• FINE kasetnes



• Strāvas vads

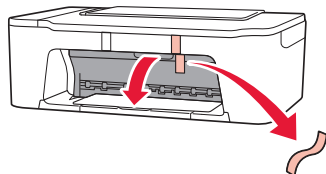
• Informācija par drošību un cita svarīga informācija

• Darba sākšana (šī rokasgrāmata)

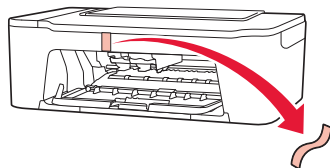
### 2. Iepakojuma materiālu noņemšana



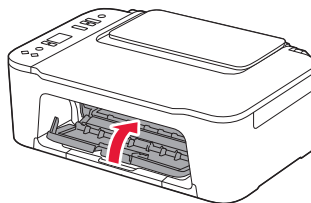
1 Noņemiet oranžo līmlenti labajā pusē un atveriet vāku.



2 Noņemiet oranžo līmlenti kreisajā pusē.



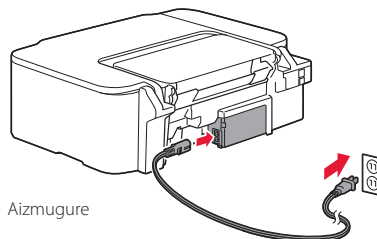
3 Aizveriet vāku.



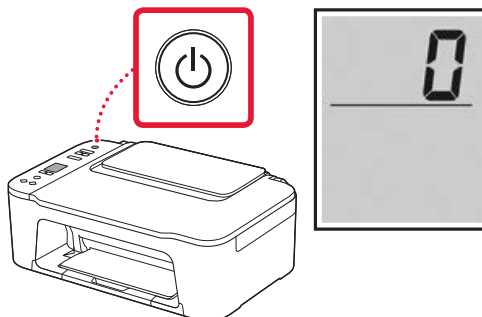
### 3. Printera ieslēgšana



1 Pievienojiet strāvas vadu.



2 Nospiediet pogu **Iesl. (ON)**.



#### »»» Svarīgi!

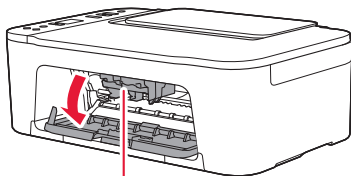
Ja tiek attēlots cits ekrāns, skatiet "Ja tiek parādīts kāds no šādiem ekrāniem" šajā lpp 3 un izpildiet norādījumus.

## Printera iestatīšana

### 4. FINE kasetņu ievietošana



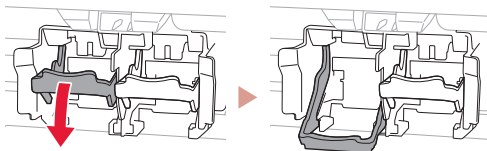
#### 1 Atveriet vāku.



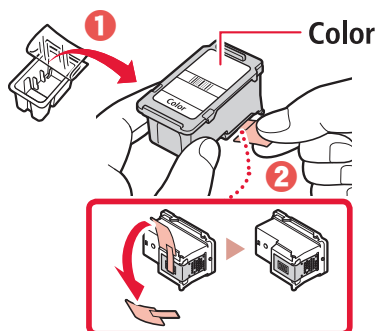
#### ⚠ Uzmanību

Nepieskarieties FINE kasetnes turētājam, līdz tas apstājas.

#### 2 Nolaidiet tintes kasetnes bloķēšanas sviru kreisajā pusē.

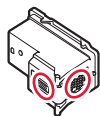


#### 3 Izņemiet krāsu FINE kasetni no iepakojuma un noņemiet aizsarglīmteni.

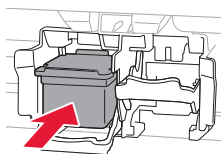


#### »»» Svarīgi!

- Nepieskarieties tintei uz aizsarglīmtenes. Tā var notraipīt rokas vai apkārtējos priekšmetus.
- Nepieskarieties attēlā norādītajām vietām. Pretējā gadījumā printeris, iespējams, nedrukās pareizi.



#### 4 Ievietojiet krāsu FINE kasetni FINE kasetnes turētājā.

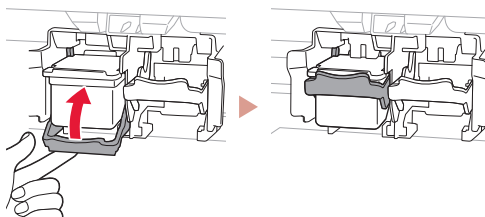


#### »»» Svarīgi!

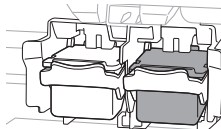
Neatsietiet FINE kasetni. Tas var izraisīt nepareizu darbību.



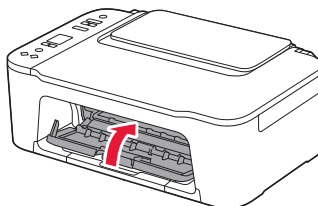
#### 5 Paceliet tintes kasetnes bloķēšanas sviru.



#### 6 Atkārtojiet no 2. līdz 5. darbībai un uzstādiet melno FINE kasetni labajā pusē.



#### 7 Aizveriet vāku.



## 8 Pārbaudiet, vai tiek parādīts tālāk redzamais ekrāns.



### »»» Svarīgi!

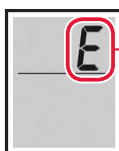
Ja ekrānā tiek attēlots E > 0 > 4, skatiet "Ja tiek parādīts kāds no šādiem ekrāniem" šajā lpp 3 un izpildiet norādījumus.

Atlasiet savienošanas metodi, kas vislabāk atbilst printera izmantošanas veidam.

- Printera izmantošana, neveidojot savienojumu ar citām ierīcēm  
➔ Iestatīšana ir pabeigta.
- Printera izmantošana, veidojot savienojumu ar datoru vai viedtālruni  
➔ Pārejiet uz nākamo lappusi.



### Ja tiek parādīts kāds no šādiem ekrāniem



Skaitļi vai burti

Skatieties ekrānā un izpildiet attiecīgos tālāk redzamos norādījumus.



Ievietojiet FINE kasetnes.

➔ "4. FINE kasetņu ievietošana" šajā lpp 2



Atlikušais aizsargmateriāls.

➔ "2. Iepakojuma materiālu noņemšana" šajā lpp 1



FINE kasetnes nav ievietotas pareizi.

➔ "4. FINE kasetņu ievietošana" šajā lpp 2

Informāciju par pārējiem gadījumiem skatiet dokumentā **Tiešsaistes rokasgrāmata**.

### Kādu ierīci pievienojat?



Dators



Dators un  
viedtālrunis





Viedtālrunis

## 5-a

### Savienojuma izveide ar datoru

Ja izmantojat vairākus datorus, veiciet šīs darbības katrā no tiem.



- 1 Datorā atveriet Canon vietni.  
 <https://ij.start.canon>
- 2 Atlasiet  **Iestatīt.**
- 3 Ievadiet printera modeļa nosaukumu un noklikšķiniet uz **Aiziet.**
- 4 Noklikšķiniet uz **Sākt.**
- 5 Noklikšķiniet uz **(B) Savienojuma izveide ar datoru/viedtālruni.**
  - Turpmākās darbības attiecas uz Windows lietotājiem.
- 6 Noklikšķiniet uz **Lejupielādēt.**
- 7 Palaidiet lejupielādēto failu.
  - Ievērojiet ekrānā redzamos norādījumus.
  - Šīs darbības var aizņemt noteiktu laiku.
  - Lai pievienotu arī viedtālruni, skatiet sadaļu "5-b. Savienojuma izveide ar viedtālruni" šajā lpp 5.

## 5-b

### Savienojuma izveide ar viedtālruni

Ja izmantojat vairākus viedtālruņus, veiciet šīs darbības katrā no tiem.



#### 1 Instalējiet lietotni "Canon PRINT Inkjet/SELPHY" savā viedtālrunī.

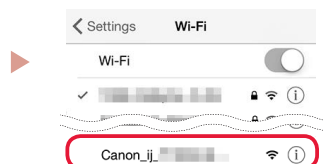


- Meklējiet "Canon PRINT" pakalpojumā App Store vai Google Play.
- Atveriet Canon vietni, lai lejupielādētu lietotni.



#### 2 Viedtālrunī atveriet Wi-Fi iestatījumus. Pārbaudiet, vai tiek parādīts tīkla nosaukums (SSID), kas sākas ar "Canon\_ij\_".

(Piemērs: iOS ekrāns)



Tīkla nosaukums (SSID), kas sākas ar "Canon\_ij\_"

- Ja tiek parādīts "Canon\_ij\_", ➔ turpiniet ar **3.** darbību.
- Ja "Canon\_ij\_" netiek parādīts, ➔ turpiniet ar **4.** darbību.

#### 3 Pieskarieties tīkla nosaukumam (SSID), kas sākas ar "Canon\_ij\_".

#### 4 Atveriet instalēto lietotni un izpildiet ekrānā redzamos lietotnes norādījumus, lai pievienotu printeri.



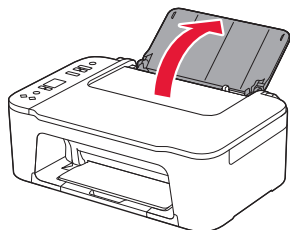
---

Kad printeris pievienots, varat veikt drukāšanu no viedtālruņa.  
Lai drukātu fotoattēlus, skatiet "Papīra ievietošana" šajā lpp 6.

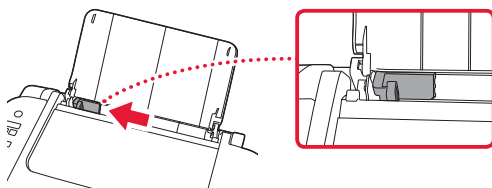
---

## Papīra ievietošana

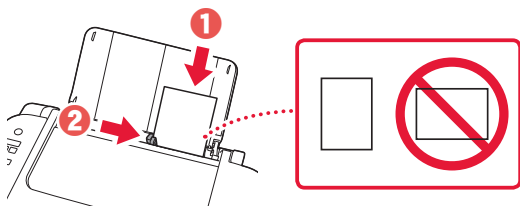
- 1 Atveriet papīra balstu.



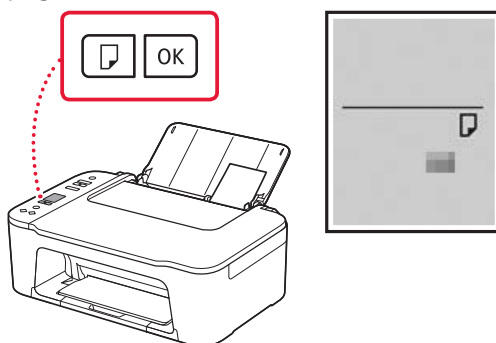
- 2 Virziet papīra vadotni uz kreiso pusi.



- 3 Ievietojiet vairākas papīra loksnes, izlīdzinot gar labo pusi, ar apdrukājamo pusi uz augšu un pārbīdiet malējo papīra vadotni atbilstoši papīra platumam.



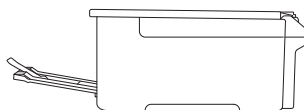
- 4 Nospiediet pogu **Papīra atlase (Paper Select)**, atlasiet papīra izmēru un pēc tam nospiediet pogu **Labi (OK)**.



- 5 Izvelciet papīra izvades uztvērēju un atveriet izvades uztvērēja pagarinājumu.



- Paskatieties uz to no sāniem, lai pārliecinātos, ka izskatās kā diagrammā.



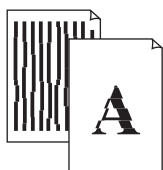
## Ja drukas rezultāti ir neapmierinoši

Ja taisnās līnijas ir šķības, krāsas nav vienmērīgas vai drukas rezultāti kā citādi atšķiras no gaidītajiem, veiciet Drukas galviņas izlīdzināšanu (Print Head Alignment).

Lai iegūtu detalizētu informāciju, noklikšķiniet uz **Apkope** rokasgrāmātā **Tiešsaistes rokasgrāmata** un skatiet sadaļu **Ja drukāšana ir blāva vai nevienmērīga > Drukšanas galviņas izlīdzināšana**.

Lai uzzinātu, kā atvērt **Tiešsaistes rokasgrāmata**, skatiet aizmugurējo vāku.

- Līnijas nav taisnas un savietotas



- Krāsas nav vienmērīgas vai ir redzamas krāsu svītras

