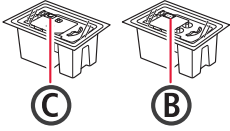


# Printera iestatīšana

## 1. Iepakojuma saturs

● Drukas galviņas

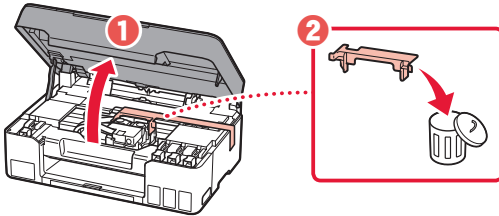


- Tintes pudeliņas
- Strāvas vads
- Uztādīšanas kompaktdisks
- Informācija par drošību un cita svarīga informācija
- Darba sākšana (šī rokasgrāmata)

## 2. Iepakojuma materiālu noņemšana



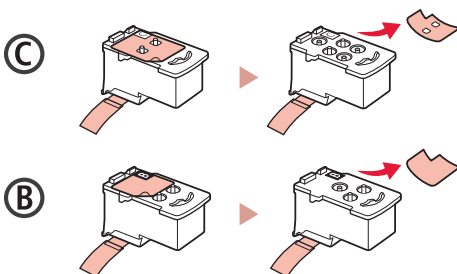
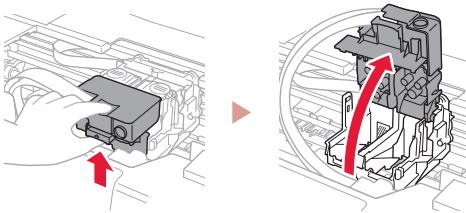
- 1 Noņemiet un iznīciniet visus iepakojuma materiālus un oranžo limlenti.
- 2 Atveriet skenēšanas bloku/vāku, izņemiet un utilizējiet iekšā esošo oranžo limlenti un aizsargmateriālu.



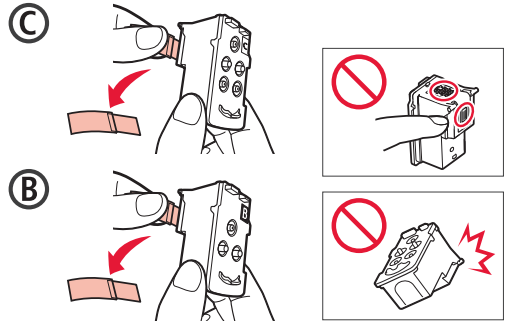
## 3. Drukas galviņu uzstādīšana



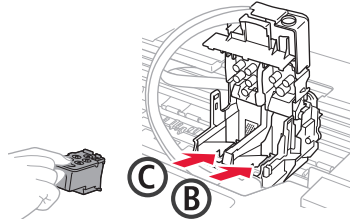
- 1 Atveriet drukas galviņas bloķēšanas vāku.
- 2 Izņemiet no iepakojuma katru drukas galviņu un noņemiet uzlīmi.



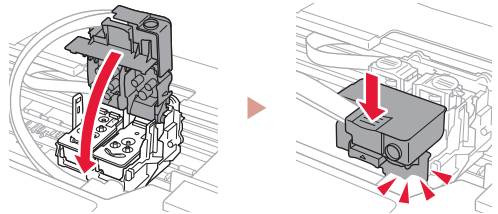
- 3 Noņemiet aizsarglimlenti.



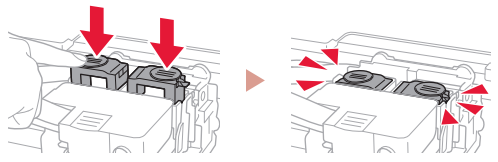
- 4 Ievietojiet C (krāsu) drukas galviņu kreisajā pusē un B (melno) drukas galviņu labajā pusē.



- 5 Aizveriet drukas galviņas bloķēšanas vāku un nospiediet, līdz tas noklikšķ.



- 6 Nospiediet uz leju abas savienojuma pogas pilnībā, līdz tās noklikšķ.

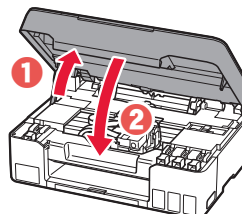


**Pārbaudiet!**



- 7 Aizveriet skenēšanas bloku/vāku.

- Pilnībā atveriet skenēšanas bloku/vāku un pēc tam aizveriet to.



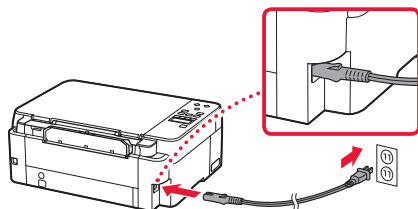
**⚠ Uzmanību**  
Sargājiet pirkstus.

## Printera iestatīšana

### 4. Printera ieslēgšana

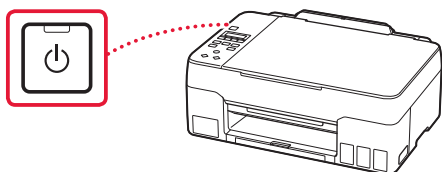


#### 1. Pievienojiet strāvas vadu.



Aizmugure

#### 2. Nospiediet pogu **iesl. (ON)**.



#### 3. Kad tiek parādīts tālāk redzamais ekrāns, izmantojiet pogas ◀ un ▶, lai atlasītu valodu, un pēc tam nospiediet pogu **Labi (OK)**.



#### »»» Svarīgi!

Ja ekrānā parādās kļūda, skatiet "Ja ekrānā tiek parādīts kļūdas ziņojums (atbalsta kods)" šajā lpp 3 un izpildiet norādījumus.

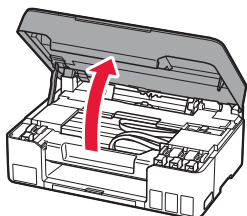
### 5. Tintes iepildīšana



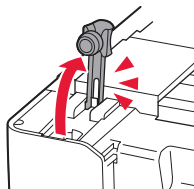
#### »»» Svarīgi!

Rīkojoties ar šo izstrādājumu, ir jāievēro piesardzība darbā ar tinti. Piepildot tintes tvertnes ar tinti, tā var izšļakstīties. Ja tinte nokļūst uz jūsu apģērba vai mantām, to var nebūt iespējams notīrīt.

#### 1. Atveriet skenēšanas bloku/vāku.



#### 2. Atveriet tvertnes vāciņu printera kreisajā pusē.

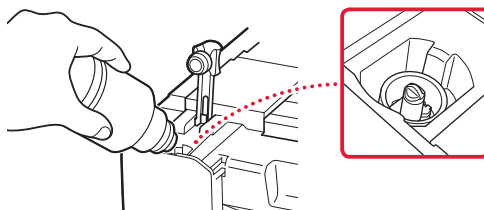


#### 3. Turiet tintes pudelīti stāvus un uzmanīgi pašķiebiet pudelītes vāciņu, lai to noņemtu.

**Pārbaudiet!**

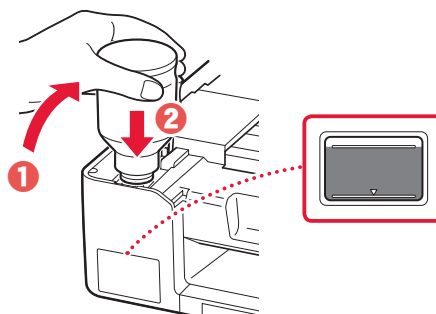


#### 4. Savietojiet tintes pudelītes sprauslu ar ieeju.



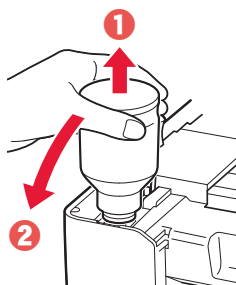
#### 5. Lēnām apgrieziet tintes pudelīti otrādi un spiediet lejup, lai izlietu tinti.

- Ja tinte nelīst, uzmanīgi noņemiet tintes pudelīti un mēģiniet vēlreiz.

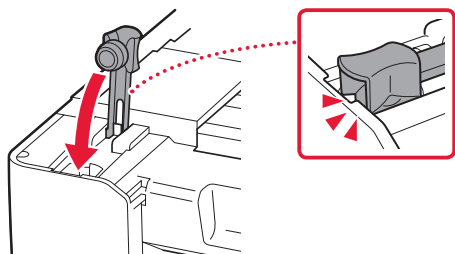


#### 6. Uzmanīgi noņemiet tintes pudelīti no ieejas.

- Esiet uzmanīgs, lai tinte neizlīst.

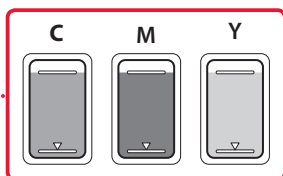
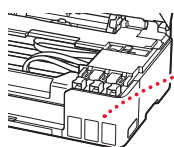


## 7 Uzlieciet atpakaļ tvertnes vāciņu un **nostipriniet** to.



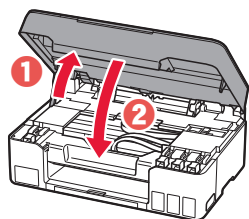
## 8 Atkārtojiet 2.–7. darbību, lai iepildītu visu tinti attiecīgajās tintes tvertnēs labajā pusē.

**Pārbaudiet!**



## 9 Aizveriet skenēšanas bloku/vāku.

- Pilnībā atveriet skenēšanas bloku/vāku un pēc tam aizveriet to.



**⚠ Uzmanību**  
Sargājiet pirkstus.

## 10 Kad tiek parādīts tālāk redzamais ekrāns, izmantojiet pogu ◀ un ▶, lai atlasītu **Jā (Yes)**, un pēc tam nospiediet pogu **Labi (OK)**.

Are the ink tanks filled w  
Yes < No >



Initializing ink system...  
About 1 min. remaining

- Lūdzu, nedaudz uzgaidiet, līdz tiek parādīts tālāk redzamais ekrāns. Izpildiet ekrānā redzamos norādījumus un pēc tam nospiediet pogu **Labi (OK)**.

Setup is complete  
[OK]Next

Copy  
100% ██████████ 01

Ja printeri izmantosit, nepievienojot citas ierīces, iestatīšana ir pabeigta.

Atlasiet savienošanas metodi, kas vislabāk atbilst printera izmantošanas veidam.

- Printera izmantošana, neveidojot savienojumu ar citām ierīcēm
  - ➔ Iestatīšana ir pabeigta.
- Printera izmantošana, veidojot savienojumu ar datoru vai viedtālruni
  - ➔ Pāreijiet uz nākamo lappusi.



Ja ekrānā tiek parādīts kļūdas ziņojums (atbalsta kods)

Protective material rema  
Support code 1890

Atbalsta kods  
(Support code)

Pārbaudiet atbalsta kodu un pēc tam izpildiet norādījumus, ja zemāk parādīts redzamais kods.

- **1890**  
Atlikušais aizsargmateriāls.  
➔ "2. Iepakojuma materiālu noņemšana" šajā lpp 1
- **1470**  
Drukas galviņas nav pareizi uzstādītas.  
➔ "3. Drukas galviņu uzstādīšana" šajā lpp 1
- **1471**  
Drukas galviņas nevar atpazīt.  
➔ "3. Drukas galviņu uzstādīšana" šajā lpp 1
- **5200**  
Tintes sistēmas sagatavošana netika veiksmīgi pabeigta.  
Nospiediet pogu **Iesl. (ON)**, lai restartētu printeri, un pēc tam skatiet "5. Tintes iepildīšana" šajā lpp 2.

Informāciju par pārējiem gadījumiem skatiet dokumentā **Tiešsaistes rokasgrāmata**.

### Kādu ierīci pievienojat?



Dators



Dators un  
viedtālrunis



Viedtālrunis

## 6-a

### Savienojuma izveide ar datoru

Ja izmantojat vairākus datorus, veiciet šīs darbības katrā no tiem.



- 1 Datorā atveriet Canon vietni.  
 <https://ij.start.canon>
- 2 Atlasiet  **Iestatīt**.
- 3 Ievadiet printera modeļa nosaukumu un noklikšķiniet uz **Aiziet**.
- 4 Noklikšķiniet uz **Sākt**.
- 5 Noklikšķiniet uz **(B) Savienojuma izveide ar datoru/viedtālruni**.
  - Turpmākās darbības attiecas uz Windows lietotājiem.
- 6 Noklikšķiniet uz **Lejupielādēt**.
- 7 Palaidiet lejupielādēto failu.
  - Ievērojiet ekrānā redzamos norādījumus.
  - Tas var aizņemt noteiktu laiku.
  - Lai pievienotu arī viedtālruni, skatiet sadaļu "6-b. Savienojuma izveide ar viedtālruni" šajā lpp 5.



#### Uzstādīšanas kompaktdiska izmantošana

Veiciet dubultklikšķi uz **EasySetup.exe** CD-ROM un pēc tam pārejiet uz 3. darbību. Ja interneta savienojums nav pieejams, atveriet mapi **win** uzstādīšanas kompaktdiskā un veiciet dubultklikšķi uz **SETUP.exe**. Tā tiks instalēts printera draiveris.

## 6-b

### Savienojuma izveide ar viedtālruni

Ja izmantojat vairākus viedtālruņus, veiciet šīs darbības katrā no tiem.



#### 1 Instalējiet lietotni "Canon PRINT Inkjet/SELPHY" savā viedtālrunī.

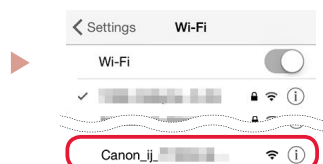


- Meklējiet "Canon PRINT" pakalpojumā App Store vai Google Play.
- Atveriet Canon vietni, lai lejupielādētu lietotni.



#### 2 Viedtālrunī atveriet Wi-Fi iestatījumus. Pārbaudiet, vai tiek parādīts tīkla nosaukums (SSID), kas sākas ar "Canon\_ij\_".

(Piemērs: iOS ekrāns)



Tīkla nosaukums (SSID), kas sākas ar "Canon\_ij\_"

- Ja "Canon\_ij\_" tiek parādīts, ➔ turpiniet ar **3.** darbību.
- Ja "Canon\_ij\_" netiek parādīts, ➔ turpiniet ar **4.** darbību.

#### 3 Pieskarieties tīkla nosaukumam (SSID), kas sākas ar "Canon\_ij\_".

#### 4 Atveriet instalēto lietotni un izpildiet ekrānā redzamos lietotnes norādījumus, lai pievienotu printeri.



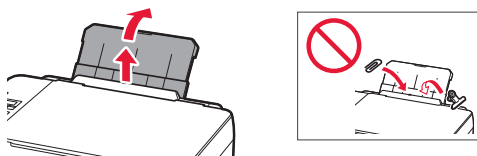
---

Kad printeris pievienots, varat veikt drukāšanu no viedtālruņa.  
Lai drukātu fotoattēlus, skatiet "Papīra ievietošana" šajā lpp 6.

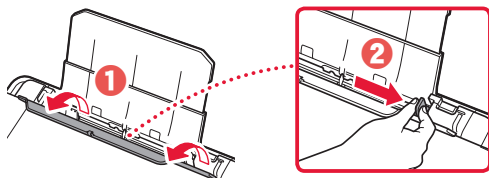
---

## Papīra ievietošana

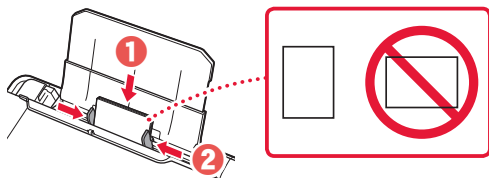
1 Izvelciet papīra balstu.



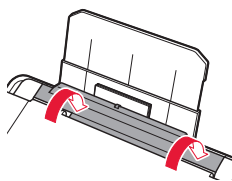
2 Atveriet padeves slota vāku un virziet labās puses papīra vadotni līdz pašai labajai malai.



3 Ievietojiet vairākas papīra loksnes ar apdrukājamo pusi uz augšu un pabīdiet malējo papīra vadotni līdz papīra kaudzītes malai.



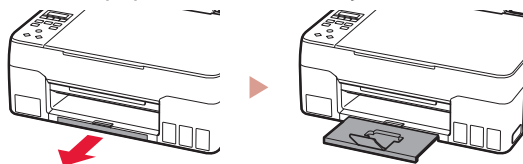
4 Aizveriet padeves slota vāku.



5 Kad **Reģistrēt aizmugures paliktņa papīra informāciju (Save the rear tray paper information)** parādās printera ekrānā, nospiediet pogu **Labi (OK)**.

6 Atlasiet papīra izmēru un veidu un pēc tam nospiediet pogu **Labi (OK)**.

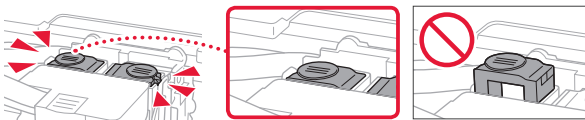
7 Izvelciet papīra izvades uztvērēju.



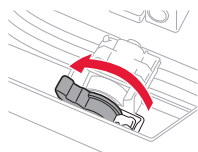
## Printera transportēšana

Pārvietojot printeri, pārbaudiet šos nosacījumus. Detalizētu informāciju skatiet dokumentā **Tiešsaistes rokasgrāmata**.

Lai novērstu tintes noplūdi, pārbaudiet, vai abas savienojuma pogas ir pilnībā nospiestas uz leju.



Pārbaudiet, vai tintes vārsta svira ir noslēgta.



Tintes noplūdes gadījumā ievietojiet printeri plastmasas maisā.

- Iepakojiet printeri izturīgā kastē, lai tā būtu novietota uz apakšdaļas, un izmantojiet atbilstošu aizsargmateriālu, lai nodrošinātu drošu transportēšanu.
- Nesasveriet printeri. Tinte var izplūst.
- Lūdzu, rīkojieties uzmanīgi un nodrošiniet, lai kaste būtu plakanā stāvoklī, NEVIS apgāzta otrādi vai uz sāniem, jo printeris var būt bojāts un tajā esošā tinte var izplūst.
- Ja printera transportēšanu veic transporta uzņēmums, apzīmējiet kasti ar uzrakstu "AUGŠPUŠE", lai printeris būtu novietots uz apakšdaļas. Tāpat apzīmējiet ar uzrakstiem "PLĪSTOŠS" vai "APIETĪES UZMANĪGI".

