

# LG MyView Smart Monitor

## LIETOTĀJA ROKASGRĀMATA

Pirms ierīces izmantošanas rūpīgi izlasiet šo rokasgrāmatu un saglabājiet to turpmākai uzziņai.

25SR50F  
27SR50F  
32SR50F  
32SR53FS

Šī izstrādājuma modeļa un sērijas numurs atrodas izstrādājuma aizmugurē vai tā sānos.

Pierakstiet šo informāciju, lai to norādītu apkopes gadījumā.

Modelis \_\_\_\_\_

Sērijas Nr. \_\_\_\_\_





\* S A C 3 8 5 3 4 8 0 1 \*

### Piegādātāja Atbilstības Deklarācija

Biznesa vārds	LG
Atbildīgā puse	LG Electronics USA, Inc.
Adrese	111 Sylvan Avenue, North Building, Englewood Cliffs, NJ 07632
E-mail	lg.environmental@lge.com

# Vispirms izlasiet šo rokasgrāmatu

- Pirms monitora lietošanas uzmanīgi izlasiet šo rokasgrāmatu un saglabājiet to turpmākai atsaucei.
- Vietne var lejupielādēt rokasgrāmatu, ieskaitot instalēšanu, izmantošanu, problēmu novēršanu, specifikāciju, licenci utt. Un redzēt savu saturu datorā vai mobilajā ierīcē.
- **Lietotāja rokasgrāmatu** : Lai iegūtu papildinformāciju par šo monitoru, izlasiet produktu Lietotāja rokasgrāmatu.
  - Lai atvērtu LIETOTĀJA ROKASGRĀMATU  →  → [Atbalsts] → [LIETOTĀJA ROKASGRĀMATU]

## Iegādāti Atsevišķi

- Vienumus, kas iegādāti atsevišķi, var apmainīt vai mainīt, lai bez iepriekšēja brīdinājuma uzlabotu kvalitāti. Sazinieties ar savu tirgotāju, lai iegādātos šīs preces. Šīs ierīces darbojas tikai ar noteiktiem modeļiem.
- Modeļa nosaukums vai dizains var mainīties, pateicoties ražotāja funkcijas, apstākļiem vai politikām atjaunināšanai.
- Burvju tālvadības funkciju : **MR23GA** (MR23GA modeli parasti var izmantot ar dažiem TV produktiem, un šo LG Viedais ekrāni) Lūdzu, pārlecieties, vai jūsu modelis atbalsta Bluetooth bezvadu moduļa specifikācijā, lai redzētu, vai to var izmantot ar Burvju tālvadības.
- Kabelis ārējo ierīču savienošanai jāiegādājas atsevišķi.

### ✓ Piezīme

- Produktu specifikācijas vai šīs rokasgrāmatas saturu var mainīt bez iepriekšēja brīdinājuma, ņemot vērā produktu funkciju atjauninājumus.
- Izstrādājumam paredzētās preces var atšķirties atkarībā no modeļa.
- Parādītais attēls var atšķirties no jūsu monitora.

## Svarīgas Piesardzības

Pirms produktu lietošanas, lūdzu, uzmanīgi izlasiet šos drošības pasākumus. Visi drošības pasākumi un informācija attiecas uz LCD modeļiem.



- Šo brīdinājumu neievērošana var izraisīt nāvi, nopietnu kaitējumu vai produktu vai cita īpašuma bojājumus.

## Piesardzības pasākumi ar maiņstrāvas adapteri un barošanas avotu



- Ja produktu iekšpusē ir ūdens vai ārvalstu objekti (monitora, strāvas vads vai maiņstrāvas) adapteris, nekavējoties atvienojiet strāvas vadu un sazinieties ar apkalpošanas centru.
  - Pretējā gadījumā tas var izraisīt uguni vai elektrisko triecienu produktu bojājumu dēļ.
- Neapstrādājiet strāvas spraudni vai maiņstrāvas adapteri ar mitrām rokām. Ja spraudņa tapas ir mitras vai putekļainas, pirms to lietošanas notīriet un nosusiniet.
  - Pretējā gadījumā tas var izraisīt uguni vai elektrisko triecienu.
- Noteikti pilnībā pievienojiet barošanas kabeli maiņstrāvas adapteri.
  - Ja tas pēkšņi ir savienots, nepareizs savienojums var izraisīt uguni vai elektrisko triecienu.
- Noteikti izmantojiet barošanas kabelus un maiņstrāvas adapterus, ko nodrošina vai apstiprinājis LG Electronics, Inc.
  - Neapstiprinātu produktu lietošana var izraisīt uguni vai elektrisko triecienu.
- Atvienojot strāvas vadu, vienmēr velciet to pie spraudņa. Nepievelciet spēka vadu pārāk grūti.
  - Var tikt sabojāta spēka līnija, kuras rezultātā var rasties elektrisks šoks vai uguns.
- Esiet piesardzīgs, nekāpjot uz smagiem objektiem vai novietojiet tos (elektroniskās ierīces, apģērbus utt.) uz strāvasvada vai maiņstrāvas adapteri. Esiet piesardzīgs, lai nesabojātu strāvas vadu vai maiņstrāvas adapteri ar asiem objektiem.
  - Bojāti enerģijas kabeli var izraisīt uguni vai elektrisko triecienu.

- Nekad neizjauciet, salabojiet vai nemainiet strāvas kabeli vai maiņstrāvas adapteri.
  - Tas varētu izraisīt uguni vai elektrisko triecienu.
- Izmantojiet tikai barošanas kabeli, kas aprīkots ar ierīci vai citu ražotāju pilnvarotu kabeli.
  - Pretējā gadījumā tas var izraisīt uguni vai elektrisko triecienu vai sabojāt produktu.
- Izmantojiet tikai spraudņus un spraudņus, kas ir pareizi noslogoti.
  - Pretējā gadījumā to var elektriski identificēt vai ievainot. Vai arī produkts var tikt sabojāts.
- Nelietojiet vājiņu vai sabojātu spraudni.
  - Tas var izraisīt elektrisko triecienu vai uguni.
- Uzraidīt monitors tikai no barošanas avota (kā spriegumu), kas uzskaitīts produktu specifikācijās.
  - Pretējā gadījumā produkts var tikt sabojāts, tas var izraisīt uguni vai arī jūs varat tikt elektriski izslēgts. Ja neesat pārliecināts par jūsu rīcībā esošo barošanas veidu, konsultējieties ar kvalificētu elektriķi.
- Pērķona un zibens klātbūtnē nekad nepieskarieties spēka kabelim un signāla vadam, jo tas var būt ļoti bīstams.
  - Tas var izraisīt elektrisko triecienu.
- Nevelciet vienu iezes vairāku paplašināšanas kabeli, ierīces vai elektriskos sildītājus. Izmantojiet spēka sliedi ar zemes termināli, kas paredzēts lietošanai tikai ar datoru.
  - Pārklaušanās dēļ var rasties uguns.
- Neapstrādājiet strāvas spraudni ar mitrām rokām. Turklāt, ja kabeļa tapa ir mitra vai pārklāta ar putekļiem, pirms kabeļa savienošanas pilnībā nosusiniet barošanas spraudni vai noņemiet putekļus.
  - Jūs varat elektriski izslēgt lieko mitrumu.
- Ja jūs neplānojat produktu lietot ilgu laiku, atvienojiet barošanas vadu no produktu.
  - Jums putekļi var izraisīt uguni vai pasliktināt izolāciju, var izraisīt elektrisko noplūdi, elektrisko triecienu vai uguni.
- Ievietojiet barošanas spraudni tā, lai tas nepazaudētu.
  - Brīvs savienojums var izraisīt uguni.
- Neieļaujiet metālu vai citus vadošus materiālus nevienā produktu atvēršanā. Arī nepieskarieties strāvas vadam tūlīt pēc tam, kad tas ir savienots ar sienas ieejas termināli.
  - Jūs varētu tikt elektriski izslēgts.
- Elektroenerģijas spraudnis ir atvienošanas ierīce. Ārkārtas situācijā tam jābūt viegli pieejamam.
- Pārliecinieties, vai ierīce ir uzstādīta blakus kontaktligzai, kurai tā ir savienota, un ka kontaktligzda ir viegli pieejama.
- Noteikti turiet spraudni, maiņstrāvas adapteri un barošanas spraudņu tapas tīru no putekļiem utt.
  - Tas var izraisīt uguni.
- Nelietojiet atvienot barošanas kabeli, izmantojot produktu.
  - Elektrisks šoks var sabojāt produktu.
- Kamēr šī ierīce ir savienota ar maiņstrāvas sienas kontaktligzdu, tā netiks atvienota no maiņstrāvas barošanas avota, pat ja ierīce tiks izslēgta.

## Produktu uzstādīšanas piesardzības pasākumi



- Dodieties prom no karstuma avotiem, piemēram, krāsnīm vai liesmām.
  - Var rasties elektrisks šoks, uguns, darbības traucējumi vai deformācija.
- No bērnu pieejamības turiet mitrumu izturīgu iepakojuma materiālu vai vinila iesaiņojumu.
  - Mitruma absorbējošs materiāls ir kaitīgs, ja to uzņem. Ja esat kļūdaini uzņēmts, piespiediet pacientu vemt un atsaukties uz tuvāko slimnīcu. Turklāt vinila iesaiņojumi var izraisīt nosmakšanu. Turiet to ārpus bērnu pieejamības.
- Nelieciet smagus objektus uz produktu, lai sēdētu.
  - Jūs varat ievainot, ja produkts drupina vai nokrīt. Bērniem jābūt īpaši uzmanīgiem.
- Neatstājiet strāvas vai signāla kabeli, kur kāds var pār to pārvietoties.
  - Jostas sprādze var šūpoties, kā rezultātā var rasties elektrisks šoks, uguns, produktu mazspēja vai ievainojums.
- Lūdzu, instalējiet produktu tīrā, sausā vietā. Nelietojiet netālu no ūdens.
  - Putekļi vai mitrums var izraisīt elektrisko triecienu, uguni vai produktu bojājumus.
- Nepievienojiet piederumus, kas šim monitoram nav paredzēti.

- Ja jūs smaržojat dūmus vai citas smakas vai dzirdat dīvainu skaņu, kas nāk no produktu, atvienojiet strāvas vadu un sazinieties ar klientu apkalpošanas dienestu LG
  - Ja jūs turpināt lietot, neveicot pienācīgus pasākumus, var rasties elektrisks šoks vai uguns.
- Ja produkts ir samazinājies vai kaste ir salauzta, izslēdziet to un atvienojiet strāvas vadu.
  - Ja jūs turpināt lietot, neveicot pienācīgus pasākumus, var rasties elektrisks šoks vai uguns. Lūdzu, sazinieties ar LG Klientu apkalpošanas dienestu.
- Nemetot nevienu priekšmetu vai neietekmējiet produktu. Nemetiet rotaļlietas vai citus priekšmetus uz produktu.
  - Tas var izraisīt ievainojumus, produktu problēmas un ekrāna bojājumus.
- Neuzņemieties bērnu nepieejamību un nelieciet rotaļlietas tuvu izstrādājumam.
- Pārļiecinieties, vai produktu ventilācijas atvere nav bloķēta. Lūdzu, instalējiet produktu vairāk nekā 10 cm no sienas.
  - Ja produktu instalēšana ir ļoti tuvu sienai, tā var deformēt vai izraisīt uguni iekšējā siltuma uzkrāšanās dēļ.
- Nesedziet produktu ar audumu vai citu materiālu (piemēram, plastmasas), kad tas ir savienots.
  - Produktu var deformēt, vai iekšējās pārkaršanas dēļ var rasties ugunsgrēks.
- Ievietojiet produktu uz plakana, stabila virsmas, kas ir pietiekami liela, lai to atbalstītu.
  - Ja produkts nokrīt, jūs varat ievainot vai salauzt produktu.
- Instalējiet produktu, ja nav elektromagnētisko traucējumu.
- Turiet produktu no tiešas saules gaismas.
  - Produktu var sabojāt.
- Nelieciet produktu uz grīdas.
  - Jaunie bērni un citi var tam ceļot.
- Neinstalējiet šo produktu uz sienas, kur to var pakļaut eļļas vai eļļas miglai.
  - Tas var sabojāt produktu un izraisīt tā krišanu.
- Ekrāniem ar spīdīgiem iestatījumiem lietotājam jāapsver ekrāna novietojums, jo iestatījums var izraisīt kairinošas gaismas atstarojumus apkārt un apgaismotās virsmas.

## Piesardzības pasākumi, pārvietojot produktu

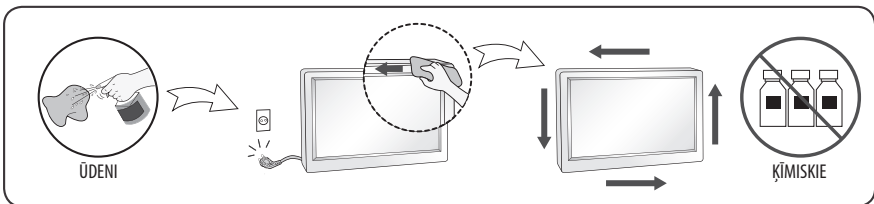


- Noteikti izslēdziet produktu.
  - Jūs varētu tikt elektriski izslēgts, vai arī produkts varētu tikt sabojāts.
- Pirms produktu pārvietošanas noteikti noņemiet visus kabelus.
  - Jūs varētu tikt elektriski izslēgts, vai arī produkts varētu tikt sabojāts.
- Izcelt vai pārvietot produktu, neturiet to otrādi, turot tikai atbalstu.
  - Tas var izraisīt produktu krišanu un bojājumu vai ievainojumu rašanos.
- Pārvietojot to, nemitiniet produktu.
  - Jūs varētu tikt elektriski izslēgts, vai arī produkts varētu tikt sabojāts.
- Pārļiecinieties, vai panelis saskaras ar priekšu un turiet to ar abām rokām, lai to pārvietotu.
  - Ja produkts tiek nomests, bojātais produkts var izraisīt elektrisko triecienu vai uguni.
- Nelieciet produktu aci pret aci.
  - Tas var sabojāt TFT-LCD ekrānu.

# Preakcijas produktu lietošanai/tīrīšanai



- Nemēģiniet izjaukt, labot vai modificēt produktu pats.
  - Var rasties uguns vai elektrisks šoks.
  - Sazinieties ar LG Klientu apkalpošanu remontam.
- Tīrījot produktu, atvienojiet barošanas vadu un uzmanīgi notīriet to ar mikstu audumu, lai novērstu skrambas. Nedzivojiet ar mitru audumu vai aerosola ūdeni vai citiem šķīdumiem tieši uz produktu. Var rasties elektrisks šoks. (Nelietojiet tādas ķīmiskas vielas kā benzīns, krāsas šķīdinātājs vai alkohols)
- Turiet produktu prom no ūdens.
  - Var rasties uguns vai elektrisks šoks triecienā.
- Izvairieties no augstas temperatūras un mitruma.
- Nelieciet vai neuzglabājiet viegli uzliesmojošas vielas pie produktu.
  - Pastāv sprādziena vai ugunsgrēka risks.
- Vienmēr uzturiet produktu tīru.
- Uzturiet ērtu un dabisku stāvokli, strādājot ar produktu.
- Regulāri veiciet pārtraukumu, strādājot ar produktu ilgu laiku.
- Nespiediet paneli ar roku vai asu priekšmetu, piemēram, naglu, zīmuli vai pildspalvu, vai arī neriskējiet to.
- Turiet atbilstošu attālumu no produktu un laiku pa laikam atpūties.
  - Jūsu redzējumu var traucēt, ja uzmanīgi vai ilgi skatāties uz produktu.
- Iestādiet atbilstošu izšķirtspēja, konsultējoties ar Lietotāju rokasgrāmatu.
- Turiet mazus piederumus bērniem nepieejamā vietā.
- Statiskā attēla parādīšana uz ilgu laiku uz monitora var atstāt noturīgu attēlu vai sabojāt monitora ekrānu. Lai izvairītos no šīs problēmas, izmantojiet ekrāna taupītāju un izslēdziet to, kad produkts netiek izmantots. Uz attēla aizturēšanu vai traipiem, ko izraisa ilgstoša lietošana, šī produktu garantija neattiecas.
- Nelietojiet augsta sprieguma produktus pie monitora. (piem. elektriskā mušu virpulis)
  - Monitora var nepareizi darboties kā elektrisks šoks.
- Izmēdziniet ūdeni uz miksta auduma 2-4 reizes un izmantojiet to, lai notīrītu priekšējo rāmi; Notīriet tikai vienā virzienā. Pārmērīgs mitrums var izraisīt traipus.



# Instalēšana

## Paceliet un pārvietojiet monitorus

Ievērojiet šādus padomus, lai izvairītos no skrāpējumiem vai monitora bojājumiem un nodrošinātu drošu transportu neatkarīgi no veida un lieluma.

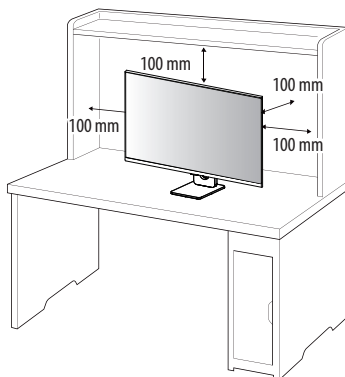
- Ieteicams pārvietot monitora kastē vai iesaiņojuma materiālā, kurā monitora sākotnēji tika ievietots.
- Pirms monitora pārvietošanas vai pacelšanas atvienojiet strāvas kabeli un visus citus kabelus.
- Turot monitora ekrānu ir jāizrāda, lai novērstu bojājumus.
- Stingri turiet monitora rāmja pusi un dibenu. Noteikti neuzturiet caurspīdīgo daļu, skaļruni vai skaļruņu režģi.
- Iekraujot lielu monitora, jābūt vismaz 2 cilvēkiem.
- Iekraujot monitora, nepakļaujiet tam pārmērīgu kustību vai vibrāciju.
- Iekraujot monitora, turiet to taisni, nekad nelieciet to uz sāniem vai noliekiet to pa kreisi vai pa labi.
- Nelietojiet pārmērīgu spiedienu, lai saliektu/saliektu rāmja rāmi, jo tas var sabojāt ekrānu.
- Rīkojoties ar monitora, esiet piesardzīgs, lai nesabojātu izvirzītās pogas.



- Visu laiku nepieskarieties ekrānam, jo tas var sabojāt ekrānu.
- Nosakot monitora turētāju, novietojiet ekrānu, kas vērstas uz polsterētu galdu vai plakanu virsmu, lai pasargātu to no skrāmbām.

## Novietošana uz galda

- Paceliet monitoru un novietojiet to uz galda vertikāli. Novietojiet vismaz 100 mm attālumā no sienas, lai nodrošinātu pietiekamu ventilāciju.



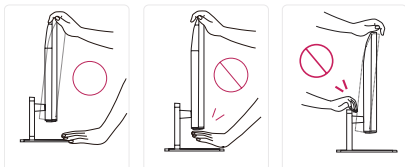
- Pirms monitora pārvietošanas vai uzstādīšanas atvienojiet strāvas vadu. Pastāv elektrošoka risks.
- Noteikti izmantojiet produkta komplektā iekļauto strāvas vadu un pievienojiet to iezēmītai sienas kontaktligzdai.
- Ja nepieciešams cits strāvas vads, lūdzu, sazinieties ar vietējo izplatītāju vai tuvāko mazumtirdzniecības veikal.

## Leņķa regulēšana

- 1 Novietojiet pie statīva pamatnes piestiprināto monitoru vertikāli.
  - 2 Noregulējiet ekrāna leņķi.
- Lai nodrošinātu vislabāko ekrāna redzamību, to iespējams noliekt uz priekšu un atpakaļ no  $-5^{\circ}$  līdz  $15^{\circ}$ .



- Lai ekrāna regulēšanas laikā netraumētu pirkstus, neturiet monitora rāmja apakšdaļu, kā parādīts attēlā zemāk.
- Monitora leņķa regulēšanas laikā nepieskarieties ekrānam un nespiediet to.

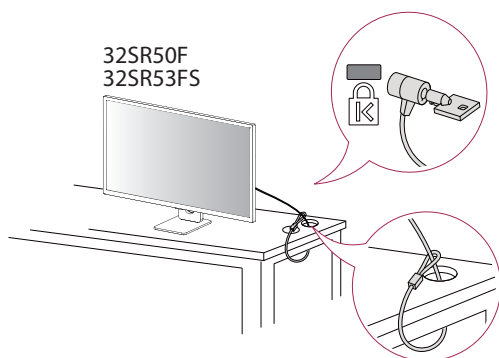
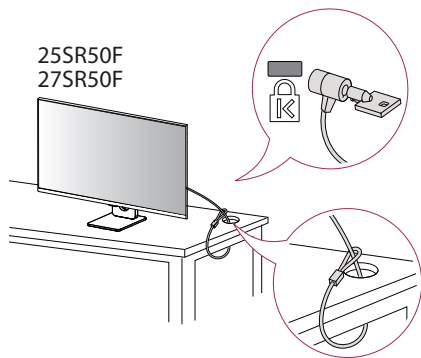


## Kensington slēdzenes izmantošana

Kensington drošības sistēmas savienotājs ir novietots monitora apakšā.

Papildinformāciju par uzstādīšanu un lietošanu skatiet Kensington slēdzenes lietotāja rokasgrāmatā vai apmeklējiet tīmekļa vietni <http://www.kensington.com>.

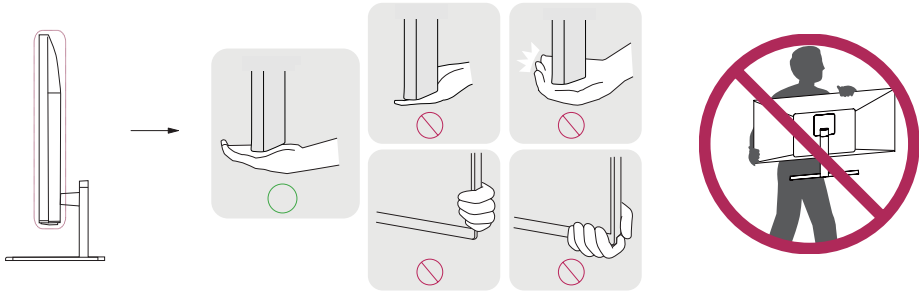
Savienojiet monitoru ar galdu, izmantojot Kensington drošības sistēmas kabeli.



## Monitora pārvietošana un pacelšana

Pārvietojot vai paceļot monitoru, ievērojiet šos norādījumus, lai nesaskrāpētu vai nesabojātu monitoru un droši pārvietotu neatkarīgi no formas vai izmēriem.

- Pirms pārvietošanas monitoru ir ieteicams ievietot oriģinālajā kastē vai iepakojumā.
- Pirms monitora pārvietošanas vai pacelšanas atvienojiet strāvas vadu un visus pārējos kabeļus.
- Stingri turiet monitora korpusa apakšu un sānus. Neturiet aiz paneļa.
- Turot monitoru, ekrānam ir jābūt vērstam prom no jums, lai novērstu tā saskrāpēšanu.
- Pārvadājot monitoru, sargiet to no triecieniem un pārlietas vibrācijas.
- Pārvietojot monitoru, turiet to vertikāli. Nekad nenovietojiet monitoru uz sāniem un nesasveriet to.



- Cik vien iespējams, izvairieties no pieskaršanās monitora ekrānam.
  - Šādi var sabojāt ekrānu vai dažus no pikseliem, kas tiek izmantoti attēlu izveidei.
- Ja monitora paneli izmantojat bez statīva pamatnes, kursorsviras pogas dēļ monitors var kļūt nestabils un nokrist, šādi sabojājot monitoru un radot traumas. Turklāt šādi kursorsviras poga var darboties nepareizi.



## Sienas montāžas plāksnes uzstādīšana

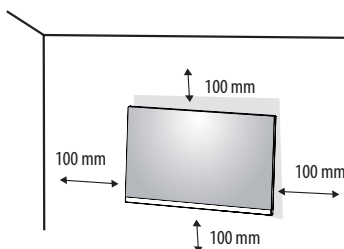
Šis monitors atbilst prasībām attiecībā uz sienas montāžas plāksni un citām saderīgām ierīcēm.

### ✓ Piezīme

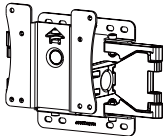
- Sienas montāžas plāksne ir jāiegādājas atsevišķi.
- Papildinformāciju par uzstādīšanu skatiet sienas montāžas plāksnes uzstādīšanas rokasgrāmatā.
- Esiet uzmanīgs un nepielietojiet pārmērīgu spēku, uzstādot sienas montāžas plāksni, jo tā varat radīt bojājumus ekrānam.
- Pirms monitora uzstādīšanas uz sienas stiprinājuma noņemiet statīvu, veicot tā pievienošanas darbības pretējā secībā.

## Uzstādīšanas pie sienas

Lai nodrošinātu pietiekamu ventilāciju, uzstādiēt monitoru vismaz 100 mm attālumā no sienas un atstājiet aptuveni 100 mm brīvu vietu abās monitora pusē. Detalizētus uzstādīšanas norādījumus var iegūt vietējā mazumtirdzniecības veikalā. Informāciju par slīpai sienai paredzēta montāžas kronšteina uzstādīšanu skatiet rokasgrāmatā.



Lai monitoru uzstādītu pie sienas, monitora aizmugurē piestipriniet sienas montāžas kronšteinu (papildaprīkojums). Pārļieciniet, vai sienas montāžas kronšteins ir stingri piestiprināts pie monitora un sienas.

<b>Sienas statīvs (mm)</b>	100 x 100
<b>Standarta skrūve</b>	M4 x L10
<b>Skrūvju skaits</b>	4
<b>Sienas montāžas plāksne (papildaprīkojums)</b>	LSW 149 

### ✓ Piezīme

- Skrūves, kas neatbilst VESA standartiem, var sabojāt ierīci un izraisīt nepareizu monitora darbību. LG Electronics neatbild par jebkādiem bojājumiem, kas saistīti ar nestandarta skrūvju izmantošanu.
- Sienas montāžas komplektā ir iekļauta uzstādīšanas rokasgrāmatā un visas nepieciešamās detaļas.
- Sienas montāžas kronšteins ir papildu piederums. Papildu piederumus varat iegādāties pie vietējā izplatītāja.
- Katram sienas montāžas kronšteinam var būt atšķirīga garuma skrūves. Lietojot skrūves, kuru garums pārsniedz standarta garumu, varat sabojāt izstrādājuma iekšpusi.
- Papildinformāciju skatiet sienas montāžas kronšteina lietotāja rokasgrāmatā.



- Lai novērstu elektrošoka risku, pirms monitora pārvietošanas vai uzstādīšanas atvienojiet barošanas kabeli.
- Uzstādot monitoru pie griestiem vai slīpas sienas, monitors var nokrist, radot traumas. Izmantojiet tikai LG apstiprinātu sienas stiprinājumu un sazinieties ar vietējo izplatītāju vai kvalificētu personālu.
- Pārmērīgi pievelkot skrūves, var sabojāt monitoru. Uz šādi radītiem bojājumiem neattiecas ierīces garantija.
- Izmantojiet tādu sienas montāžas kronšteinu un skrūves, kas atbilst VESA standartiem. Ierīces garantija neattiecas uz bojājumiem, kas radušies, lietojot nepiemērotas sastāvdaļas vai nepareizi lietojot.
- Mērot no monitora aizmugures, katras skrūves garumam jābūt 8 mm vai mazāk.

# Savienojumi

Ar monitoru var savienot vairākas ārējas ierīces. Mainiet ievades režīmu un atlasiet ārējo ierīci, ar kuru vēlaties izveidot savienojumu. Lai iegūtu papildinformāciju par ārējo ierīču savienošanu, skatiet lietotāja rokasgrāmatu, kas sniegta ar katru ierīci.

## Savienošana ar datoru

Daži kabeli netiek piegādāti. Šis monitors atbalsta Plug and Paly\* funkcija.

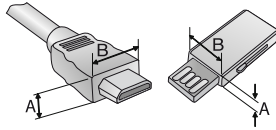
\* Plug and Paly: funkcija, kas ļauj datoram atpazīt ierīces, kuras lietotājs ir izveidojis bez konfigurācijas vai lietotāja iejaukšanās startēšanas laikā.

### HDMI savienojums

- Savienojot HDMI kabeli, produkts un ārējās ierīces ir jāatvieno un jāapvieno.
- HDMI audio formāts saderīgs (atkarībā no modeļa):  
Dolby Digital / Dolby Digital Plus (32 kHz / 44,1 kHz / 48 kHz),  
PCM (32 kHz / 44,1 kHz / 48 kHz / 96 kHz / 192 kHz)
- Lai atbilstu produktu specifikācijām, izmantojiet bruņumašīnas saskarnes kabeli ar ferīta serdi, piemēram, HDMI kabeli.
- Ja ieslēdzat monitoru, kad komplekts ir auksts, ekrāns var kratīties. Tas ir normāli.
- Dažkārt ekrānā var parādīties sarkani, zaļi vai zili punkti. Tā ir parasta parādība.
- Izmantojiet ātrgaitas HDMI®/kabeli (mazāk nekā 3 m).
- Izmantojiet sertificētu kabeli ar HDMI logotipu. Ja neizmantojiet sertificētu HDMI kabeli, ekrānā var nebūt redzams attēls un iespējama savienojuma kļūda.
- Ieteicamie HDMI kabeļu veidi
  - Ātrdarbīgs HDMI™/™ kabelis
  - Ātrdarbīgs HDMI™/™ kabelis ar Ethernet
- Ja HDMI režīmu nedzirdat skaņu, pārbaudiet datora iestatījumus. Daži personālie datori pieprasa manuāli mainīt noklusējuma audio izvadi uz HDMI.
- Ja vēlaties izmantot HDMI-PC režīmu, datorarežīmu ir jākonfigurē PC/DTV uz PC režīmu.
- Izmantojot HDMI-PC režīmu, var būt saderības problēmas.
- Pārbaudiet, vai strāvas kabelis ir atvienots.
- Ja jūs savienojat spēles ierīci ar monitoru, izmantojiet kabeli, kas nāk ar spēles ierīci.



- Neievērojiet ekrānu pārāk ilgi ar pirkstu, jo tas var izraisīt īslaicīgus traucējumus ekrānā.
- Lai izvairītos no glabāšanas, ilgi neizrādiēt joprojām attēlus ekrānā. Ja iespējams, izmantojiet ekrāna taupītāju.
- Bezvadu sakaru ierīce blakus monitoram var ietekmēt attēlu.
- Labākam savienojumam HDMI kabeļiem un USB ierīcēm jābūt rāmjiem, kuru biezums ir mazāks par 10 mm, 18 mm plats un 8 mm stieples diametrā. Izmantojiet paplašinājumu, kas atbalsta USB 2.0, ja USB kabelis vai USB zibatmiņas disks nav piemērots monitora USB portam. (Atkarībā no modeļa)



\*  $A \leq 10 \text{ mm}$

\*  $B \leq 18 \text{ mm}$

# Savienojums ar ārēju ierīci

Daži kabeļi netiek piegādāti. Pievienojiet monitoram HD uztvērēju, DVD atskaņotāju vai VCR un atlasiet piemērotu ievades režīmu.

Lai iegūtu labāku attēlu un skaņas kvalitāti, mēs iesakām savienot ārējās ierīces ar monitoru, izmantojot HDMI kabeļus.

## USB ierīces pievienošana

### ✓ Piezīme

- Perifērijas ierīces jāiegādājas atsevišķi.
- USB portam var pievienot tastatūru, peli vai USB ierīci.

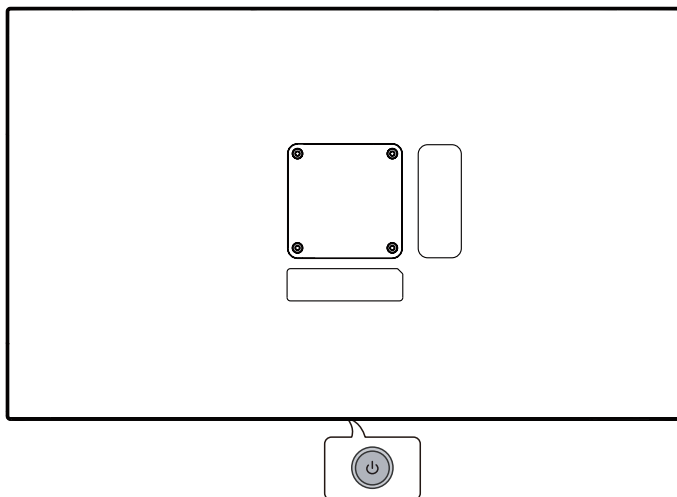


- Piesardzības pasākumi, lietojot USB ierīci
  - USB ierīce ar instalētu automātiskās atpazīšanas programmu vai savu draiveri, iespējams, netiks atpazīta.
  - Dažas USB ierīces, iespējams, netiek atbalstītas vai nedarbosies pareizi.
  - Ieteicams izmantot cietā diska disku ar barošanas avotu. (Ja ir nepietiekams enerģijas avots, USB ierīce, iespējams, netiks atpazīta pareizi.)

# Sākt monitoru

## Daļas un pogu

Attēls var atšķirties atkarībā no modeļa.




Ieslēgšana (Nospiediet)  
Ātrās izvēlne (Nospiediet <sup>1</sup>)  
Izvēlne izvēle (Nospiediet <sup>2</sup>)  
Izslēgšana <sup>3</sup> (Nospiediet un turiet)



Sējuma vadības  
Izvēlne vadība <sup>2</sup>







Izvēlne vadība <sup>2</sup>

- 1 Kad monitoru ir ieslēgts, vienu reizi nospiediet pogu .
- 2 Funkciju var izmantot izvēlnes pārbaudei.
- 3 Izslēdz monitoru.

## Ātrās izvēlne



	Izslēdziet spēku.
	Mainiet ievades avotu.
	Pieklūve galvenajai izvēlnei.
	Aizveriet ātrās izvēlni.

# Iecelējs

## Vides apstākļi

Darbības Temperatūra	0 °C līdz 40 °C
Darbības mitrums	Mazāk par 80 %
Uzglabāšanas temperatūra	-20 °C līdz 60 °C
Uzglabāšanas mitrums	Mazāk par 85 %

# Informācija Par Produktu

## Bezvadu moduļa(LGSBWAC23)specifikācijas

### Bezvadu LAN (IEEE 802.11a/b/g/n/ac)

Frekvences diapazons	Izejas jauda (maks.)
2 400 līdz 2 483,5 MHz	19,5 dBm
5 150 līdz 5 725 MHz	19,0 dBm
5 725 līdz 5 850 MHz	13,9 dBm

### Bluetooth

Frekvences diapazons	Izejas jauda (maks.)
2 400 līdz 2 483,5 MHz	10,0 dBm

Tā kā joslu kanāli var atšķirties pa valstīm, lietotājs nevar mainīt vai pielāgot darbības frekvenci. Šis produkts ir konfigurēts reģionālajai frekvences tabulai. Jūsu apsvērumam šī ierīce ir jāuzstāda un jādarbojas vismaz 20 cm attālumā starp ierīci un tās korpusu.

Specifikācijas var tikt mainītas bez iepriekšēja brīdinājuma.

Simbols ~ apzīmē maiņstrāvu, bet simbols == līdzstrāvu.

## 27SR50F

**Izmēri:** Monitors izmēri (Platums x Dziļums x Augstums)

- Ar statīvu: 611,8 mm x 209,9 mm x 450,9 mm
- Bez statīva: 611,8 mm x 45,1 mm x 370,9 mm

### Svars (bez iepakojuma)

- Ar statīvu: 5,6 kg
- Bez statīva: 4,4 kg

### Barošanas avoti

- Enerģijas vērtējums: 19 V == 2,1 A

\* Enerģijas patēriņa līmenis var atšķirties atkarībā no darba apstākļiem un monitora iestatījumiem.

\*\* Kad monitors netiek izmantots, tas pārslēdzas miega režīmā pēc vairākām minūtēm. (maks. 5 minūtes)

### Maiņstrāvas/līdzstrāvas adapteris

- Modelis: ADS-45SQ-19-3 19040E  
ADS-45FSQ-19 19040EPG-1  
ADS-45FSQ-19 19040EPK-1  
ADS-45FSQ-19 19040EPCU-1

Ražotājs: SHENZHEN HONOR ELECTRONIC

- Modelis: AD10530LF  
AD2137520  
AD2137620

Ražotājs: PI Electronics (H.K.) Ltd.

- Ievade: 100-240 V ~ 50/60 Hz 1,2 A, 1,4 A
- Izvade: 19,0 V == 2,1 A

## 32SR50F/32SR53FS

**Izmēri:** Monitora izmēri (Platums x Dziļums x Augstums)

- Ar statīvu: 731,8 mm x 209,9 mm x 521,2 mm
- Bez statīva: 731,8 mm x 45 mm x 440,5 mm

**Svars (bez iepakojuma)**

- Ar statīvu: 6,6 kg
- Bez statīva: 5,4 kg

**Barošanas avoti**

- Enerģijas vērtējums: 19 V  $\overline{\text{---}}$  = 2,5 A

\* Enerģijas patēriņa līmenis var atšķirties atkarībā no darba apstākļiem un monitora iestatījumiem.

\*\* Kad monitors netiek izmantots, tas pārslēdzas miega režīmā pēc vairākām minūtēm. (maks. 5 minūtes)

**Mainīstrāvas/līdzstrāvas adapteris**

- Modelis: DA-48F19  
Ražotājs: Asian Power Devices Inc.
- Modelis: ADS-48FSK-19 19048EPCU-1  
ADS-48FSK-19 19048EPK-1  
ADS-48FSK-19 19048EPG-1  
Ražotājs: SHENZHEN HONOR ELECTRONIC
- Modelis: MS-Z2530R190-048M0-E  
MS-V2530R190-048L0-DE  
MS-V2530R190-048L0-US  
MS-V2530R190-048L0-KR  
Ražotājs: JAMA TECHNOLOGY (HONGKONG) COMPANY LIMITED
  - Ievade: 100-240 V~ 50/60 Hz 1,2 A, 1,4 A, 1,5 A
  - Izvade: 19,0 V  $\overline{\text{---}}$  = 2,5 A

## 25SR50F

**Izmēri:** Monitora izmēri (Platums x Dziļums x Augstums)

- Ar statīvu: 557,8 mm x 209,9 mm x 423,3 mm
- Bez statīva: 557,8 mm x 61,7 mm x 329,1 mm

**Svars (bez iepakojuma)**

- Ar statīvu: 4,3 kg
- Bez statīva: 3,1 kg

**Barošanas avoti**

- Enerģijas vērtējums: 19 V  $\overline{\text{---}}$  = 1,6 A

\* Enerģijas patēriņa līmenis var atšķirties atkarībā no darba apstākļiem un monitora iestatījumiem.

\*\* Kad monitors netiek izmantots, tas pārslēdzas miega režīmā pēc vairākām minūtēm. (maks. 5 minūtes)

**Mainīstrāvas/līdzstrāvas adapteris**

- Modelis: ADS-45SQ-19-3 19032E  
ADS-45FSQ-19 19032EPG-1  
ADS-45FSQ-19 19032EPK-1  
ADS-45FSQ-19 19032EPCU-1  
ADS-45FSQ-19 19032EPBR-1  
ADS-45FSQ-19 19032EPI-1  
Ražotājs: SHENZHEN HONOR ELECTRONIC
- Modelis: AD1055OLF  
AD2138S20  
AD2138620  
Ražotājs: PI Electronics (H.K.) Ltd.
  - Ievade: 100-240 V~ 50/60 Hz 1,0 A, 1,1 A, 1,2 A
  - Izvade: 19,0 V  $\overline{\text{---}}$  = 1,7 A



## HDMI DTV atbalstīts režīmu

Izšķirtspēja	Horizontālā frekvence (kHz)	Vertikālā frekvence (Hz)
640 x 480p	31,46	59,94
	31,5	60
720 x 480p	31,46	59,94
	31,5	60
720 x 576p	31,25	50
1 280 x 720p	44,95	59,94
	45	60
	37,5	50
1 920 x 1 080i	33,71	59,94
	33,75	60
1 920 x 1 080p	26,97	23,97
	27	24
	33,71	29,97
	33,75	30
	56,25	50
	67,43	59,94
	67,5	60

## HDMI PC atbalstīts režīmu

Izšķirtspēja	Horizontālā frekvence (kHz)	Vertikālā frekvence (Hz)
720 x 400	31,46	70,08
640 x 480	31,46	59,94
800 x 600	37,87	60,31
1 024 x 768	48,36	60
1 360 x 768	47,71	60,01
1 152 x 864	54,34	60,05
1 280 x 1 024	63,98	60,02
1 920 x 1 080	67,5	60

## Atvērtā Pirmkoda Programmatūras Informācija

Lai iegūtu avota kodu saskaņā ar GPL, LGPL, MPL un citām atvērtā pirmkoda licencēm, kurām ir pienākums atklāt šajā produktā esošo avota kodu un piekļūt visiem minētajiem licences noteikumiem, paziņojumiem par autortiesībām un citiem atbilstošiem dokumentiem, lūdzu, apmeklējiet vietni <https://opensource.lge.com>.

LG Electronics izsniedz atklāto pirmkodu arī kompaktdiskā, iekasējot par to šāda izplatīšanas veida izmaksām atbilstošu maksu (datu nesēja, tā apstrādes un piegādes izmaksas); lai saņemtu kodu, tas jāpieprasa pa e-pastu [opensource@lge.com](mailto:opensource@lge.com).

Šis piedāvājums ir derīgs ikvienam, kurš saņem šo informāciju trīs gadus pēc mūsu pēdējā šī produkta nosūtīšanas.

## Licence

Katram modelim ir atšķirīgas licences. Papildinformāciju par licenci skatiet tīmekļa vietnē [www.lg.com](http://www.lg.com).

# HDMI™

HIGH-DEFINITION MULTIMEDIA INTERFACE

The terms HDMI, HDMI High-Definition Multimedia Interface, HDMI trade dress and the HDMI Logos are trademarks or registered trademarks of HDMI Licensing Administrator, Inc.

Ražots ar Dolby Laboratories licenci. Dolby, Dolby Vision, Dolby Vision IQ, Dolby Audio, Dolby Atmos un dubultā D simbols ir Dolby Laboratories Licensing Corporation reģistrētas preču zīmes.

# HEVC Advance™

Covered by patents at [patentlist.accessadvance.com](http://patentlist.accessadvance.com)

Bluetooth® vārds un logotipi ir reģistrētas preču zīmes, kas pieder Bluetooth SIG, Inc., un jebkura šādu zīmju izmantošana LG Electronics Inc. ir licencēta. Citi zīmoli un tirdzniecības nosaukumi ir to īpašnieku īpašums.

# QUICKSET®

# Problēmu Novēršana

## Ekrānā nekas nav redzams.

- Vai ir pievienots monitora strāvas vads?
  - Pārbaudiet, vai strāvas vads ir pareizi pievienots kontaktligzdai.
- Vai ir redzams ziņojums [No Signal]?
  - Tas tiek parādīts, ja trūkst signālu kabeļa starp datoru un monitoru vai tas ir atvienots. Pārbaudiet kabeli un savienojiet to no jauna.

## Ekrāna displejs ir nestabils un raustās. / Monitorā parādītie attēli atstāj ēnu pēdas.

- Vai atlasījāt atbilstošu izšķirtspēju?
  - Ja atlasītā izšķirtspēja ir HDMI 1 080i 60/50 Hz (rindpārlece), ekrānā var būt nīrboņa. Nomainiet izšķirtspēju uz 1 080p vai ieteicamo izšķirtspēju.
  - Ja grafikas karti nevar iestatīt ieteicamajā (optimālajā) izšķirtspējā, teksts var būt izplūdis, ekrāns var būt neskaidrs, var tikt rādīts apgriezts displeja apgabals vai arī displejs var būt nevienāds.
  - Konfigurācijas metodes var atšķirties atkarībā no datora vai operētājsistēmas, un dažas rezolūcijas var nebūt pieejamas atkarībā no grafikas kartes veiktspējas. Šādā gadījumā sazinieties ar datora vai grafiskās kartes ražotāju, lai saņemtu palīdzību.

## Ekrānā tiek aizturēts attēls.

- Vai attēla aizturēšana notiek pat tad, ja monitors ir izslēgts?
  - Ilgstoša nekustīga attēla rādīšana var bojāt ekrānu, radot attēla aizturēšanu.
  - Lai pagarinātu monitora kalpošanas laiku, izmantojiet ekrānsaudzētāju.
- Vai ekrānā ir redzami punkti?
  - Izmantojot monitoru, ekrānā var parādīties pikseļu punkti (sarkani, zaļi, zili, balti vai melni). LCD ekrānam tas ir normāli. Tā nav kļūda, un tas nav saistīts ar monitora veiktspēju.

## Dažas funkcijas ir atspējotas.

- Vai, nospiežot Izvēlne pogu, kādas no funkcijām nav pieejamas?
  - Pārbaudiet datora iestatījumus un ievades signālu. (HDR, nav signāla)

## Vai redzat ziņojumu "Neatpazīts monitors, Plug and Play (VESA DDC) atrasts monitors"?

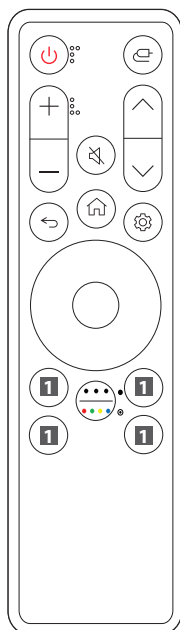
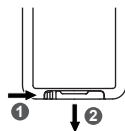
- Vai instalējāt ekrāna draiveri?
  - Instalējiet displeja draiveri no mūsu tīmekļa vietnes <http://www.lg.com>.
  - Noteikti pārbaudiet, vai grafikas karte atbalsta Plug and Play funkciju.

## Tālvadības pults bateriju maiņa

Izmantojiet 3 V CR2025 elektrodu elementa bateriju. Nomainiet bateriju un ievietojiet to bateriju nodalījumā, kā norādīts.

- 1 Lai noņemtu tālvadības pults aizmugurē esošo bateriju nodalījumu, pabīdiet āķi uz sānu un tad pavelciet to.
- 2 Salāgojiet maiņas baterijas (+) pusi ar marķējumu bateriju nodalījumā un pareizi ievietojiet to.
- 3 Spiediet bateriju nodalījumu uz iekšu, līdz tas noklikšķ.

Attēli var atšķirties no faktiskajiem piederumiem.



- 🔴 Ieslēgt/izslēgt** Ieslēdz un izslēdz monitoru.
- 📺 Ievade** Atlasa ievades režīmu.
- +/- Sējuma pogas** Pielāgojiet tilpuma līmeni.
- 🔊 Skaņas** Izslēdz visas skaņas.
- ^/∨ Programmas pogas** Ritina cauri ietaupītajam programmas.
- ↩️ Atpakaļ** Uz iepriekšējo līmeni.
- 🏠 Sākums** Parāda izvēlni Sākums, piemēram, pašreizējo laiku, laika apstākļus, lietojumprogrammu sarakstu un ārējos ierakstus.
- ⚙️ Iestatījumi** Liek galvenās izvēlnes ekrānā parādīties vai pazust.
- 🌞 Norādījumu pogas un OK** Ļauj jums pārvietot, atlasīt un pielāgot izvēlnes.
- 🌈 Vairāk darbību / krāsu atslega** Ļauj apskatīt detaļas vai izmantot 4 krāsainas pogas.
  - **Nospiediet**
  - ⦿ **Nospiediet un turiet**
- 📺 Straumēšanas servisa pogas** Savienojas ar video straumēšanas pakalpojumu.
- 📺 Sākums Rādītāju paneli** Pieklūvi [Sākums Rādītāju paneli].
- 📺 Lietotāja rokasgrāmatu** Pieklūvi [Lietotāja rokasgrāmatu].
- 📺 FAV** Pieklūstiet savam iecienīto šovu sarakstam.

(Dažas pogas un pakalpojumi var nebūt pieejami atkarībā no modeļa vai reģiona.)

### ✔️ Piezīme

- Vērsiet tālvadības pulti monitorā esošā tālvadības pults sensora virzienā.
- Izstrādājuma iekšējās un ārējās baterijas nedrīkst pakļaut pārmērīgam siltumam, piemēram, tiešiem saules stariem, ugunij u. tml.
- Ja baterija tiek aizstāta ar neatbilstoša veida bateriju, pastāv ugunsgrēka vai sprādziena risks.

