



LIETOTĀJA ROKASGRĀMATA

LED LCD MONITORS

(LED Monitors*)

* LG LED monitori ir šķidro kristālu displeja monitori ar LED izgaismojumu.

Pirms ierīces izmantošanas rūpīgi izlasiet šo rokasgrāmatu un saglabājiet to turpmākai uzziņai.

34WP65C
34WP65CP
34BP65C

www.lg.com

Autortiesības © 2021 LG Electronics Inc. Visas tiesības paturētas.

SATURS

LICENCE.....3

ATVĒRTĀ PIRMKODA PROGRAMMATŪRAS INFORMĀCIJA4

MONTĀŽA UN SAGATAVOŠANA 4

- Atbalstītie draiveri un programmatūra.....4
- Izstrādājuma un pogu apraksts.....5
 - Kā lietot kursorsvires pogu
- Monitora pārvietošana un pacelšana.....5
 - Novietošana uz galda
 - Statīva augstuma regulēšana
 - Leņķa regulēšana
 - Kensington slēdzenes izmantošana
 - Sienas montāžas plāksnes uzstādīšana
 - Uzstādīšanas pie sienas

MONITORA LIETOŠANA 10

- Savienošana ar datoru 10
 - HDMI savienojums
 - DisplayPort savienojums

- Pievienošana AV ierīcēm 11
 - HDMI savienojums
- Piederumu savienošana..... 12
 - Austiņu savienošana

LIETOTĀJA IESTATĪJUMI..... 13

- Galvenās izvēlnes aktivizēšana..... 13
 - Galvenās izvēlnes funkcijas
- Lietotāja iestatījumi..... 15
 - Izvēlnes iestatījumi

PROBLĒMU NOVĒRŠANA..... 26

IZSTRĀDĀJUMA SPECIFIKĀCIJA 29

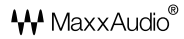
- Rūpnīcas atbalsta režīms (Priekšiestatījumu režīms, PC) 31
- HDMI laiks (video)..... 32

LICENCE

Katram modelim ir atšķirīgas licences. Papildinformāciju par licenci skatiet tīmekļa vietnē www.lg.com.



The terms HDMI, HDMI High-Definition Multimedia Interface, and the HDMI Logo are trademarks or registered trademarks of HDMI Licensing Administrator, Inc.



MaxxAudio un papildu MAXX prečzīmes ir Waves Audio Ltd. prečzīmes un/vai reģistrētas prečzīmes.

ATVĒRTĀ PIRMKODA PROGRAMMATŪRAS INFORMĀCIJA

Lai saņemtu pirmkodu saskaņā ar GPL, LGPL, MPL un citām pirmkoda licencēm, kas ir iekļautas šajā ierīcē, lūdzu, apmeklējiet tīmekļa vietni <http://opensource.lge.com>.

Papildus pirmkodam varat lejupielādēt visus atbilstošos licences nosacījumus, garantijas atrunas un autortiesību paziņojumus.

LG Electronics izsniedz atklāto pirmkodu arī kompaktdiskā, iekasējot par to šāda izplatīšanas veida izmaksām atbilstošu maksu (datu nesēja, tā apstrādes un piegādes izmaksas); lai saņemtu kodu, tas jāpieprasā pa e-pastu opensource@lge.com.

Šis piedāvājums ir spēkā trīs gadus kopš šī produkta pēdējās piegādes. Šis piedāvājums ir spēkā ikvienam, kurš saņēmis šo informāciju.

MONTĀŽA UN SAGATAVOŠANA

UZMANĪBU!

- Vienmēr izmantojiet oriģinālas sastāvdaļas, lai garantētu drošību un ierīces veiktspēju.
- Visi bojājumi un traumas, kas radušies neoriģinālo piederumu lietošanas dēļ, garantijā netiek segti.
- Ir ieteicams izmantot komplektā iekļautos komponentus.
- Izmantojot ģeneriskus kabeļus, ko LG nav apstiprinājis, ekrānā var neparādīties attēls vai attēlā var būt trokšņi.
- Attēli šajā rokasgrāmatā atspoguļo standarta procedūras, tāpēc to izskats var atšķirties no faktiskās ierīces.

- Uzstādot produktu, neapstrādājiet skrūves ar svešām vielām (eļļām, smērvielām utt.). (Pretējā gadījumā sabojāsiet produktu.)
- Pārmērīgi pievelkot skrūves, var sabojāt monitoru. Uz šādi radītiem bojājumiem neattiecas ierīces garantija.
- Nenesiet monitoru otrādi, turot to tikai aiz pamatnes. Šādi monitors var izkrist no statīva, radot traumas.
- Ceļot vai pārvietojot monitoru, nepieskarieties monitora ekrānam. Pret monitora ekrānu pielietotais spēks var radīt tā bojājumu.

PIEZĪME

- Sastāvdaļu izskats var atšķirties no šeit attēlotā.
- Lai uzlabotu ierīces darbību, visu izstrādājuma informāciju un specifiku, kas iekļautas šajā rokasgrāmatā, var mainīt bez iepriekšēja brīdinājuma.
- Lai iegādātos papildu piederumus, apmeklējiet elektronikas veikalu vai tiešsaistes iepirkšanās vietni vai arī sazinieties ar mazumtirgotāju, pie kura iegādājāties šo ierīci.
- Iekļautais strāvas vads var atšķirties atkarībā no reģiona.

Atbalstītie draiveri un programmatūra

Jūs varat lejupielādēt un instalēt jaunāko versiju no LGE tīmekļa vietnes (www.lg.com).

Draiveri un programmatūra	Instalēšanas prioritāte
Monitora draiveris	leteicams
OnScreen Control	leteicams
Dual Controller	Izvēles

Izstrādājuma un pogu apraksts



Kursorsvires poga

Kā lietot kursorsvires pogu

Jūs varat ērti regulēt monitora funkcijas, nospiežot kursorsvires pogu vai kustinot to ar pirkstu pa kreisi/pa labi/augšup/lejup.

Pamatfunkcijas

		Ieslēgšana	Vienu reizi nospiediet kursorsvires pogu, lai ieslēgtu monitoru.
		Izslēgšana	Ar pirkstu vienu reizi nospiediet kursorsvires pogu un turiet nospiestu vairāk kā 5 sekundes, lai izslēgtu monitoru.
		Skaļuma regulēšana	Skaļumu varat regulēt, virzot kursorsvires pogu pa kreisi/ pa labi.

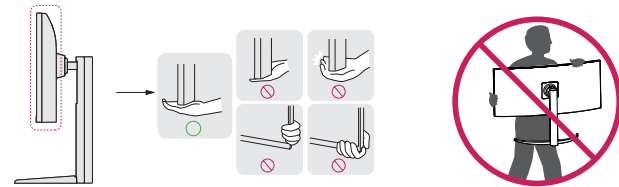
! PIEZĪME

- Kursorsvires poga ir novietota monitora apakšā.

Monitora pārvietošana un pacelšana

Pārvietojot vai paceļot monitoru, ievērojiet šos norādījumus, lai nesaskrāpētu vai nesabojātu monitoru un droši pārvietotu neatkarīgi no formas vai izmēriem.

- Pirms pārvietošanas monitoru ir ieteicams ievietot oriģinālajā kastē vai iepakojumā.
- Pirms monitora pārvietošanas vai pacelšanas atvienojiet strāvas vadu un visus pārējos kabeļus.
- Stingri turiet monitora korpusa apakšu un sānus. Neturiet aiz paneļa.
- Turot monitoru, ekrānam ir jābūt vērstam prom no jums, lai novērstu tā saskrāpēšanu.
- Pārvadājot monitoru, sargiet to no triecieniem un pārliekas vibrācijas.
- Pārvietojot monitoru, turiet to vertikāli. Nekad nenovietojiet monitoru uz sāniem un nesasveriet to.

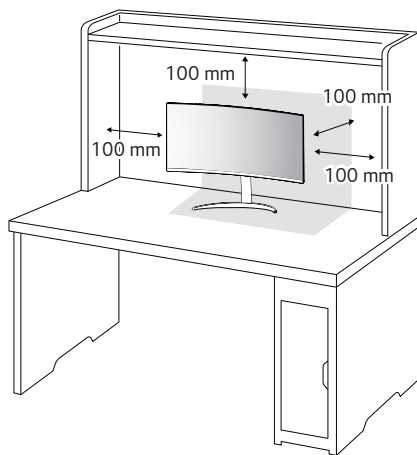


! UZMANĪBU!

- Cik vien iespējams, izvairieties no pieskaršanās monitora ekrānam.
 - Šādi var sabojāt ekrānu vai dažus no pikseliem, kas tiek izmantoti attēlu izveidei.
- Ja monitora paneli izmantojat bez statīva pamatnes, kursorsvires pogas dēļ monitors var kļūt nestabils un nokrist, šādi sabojājot monitoru un radot traumas. Turklāt šādi kursorsvires poga var darboties nepareizi.

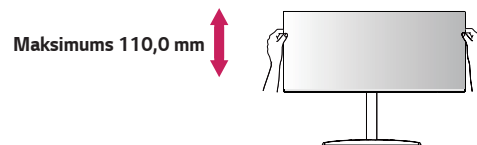
Novietošana uz galda

- Paceliet monitoru un novietojiet to uz galda vertikāli. Novietojiet vismaz 100 mm attālumā no sienas, lai nodrošinātu pietiekamu ventilāciju.



Statīva augstuma regulēšana

- 1 Novietojiet pie statīva pamatnes piestiprināto monitoru vertikāli.
- 2 Noteikti turiet monitoru ar abām rokām un kontrolējiet to.



⚠ BRĪDINĀJUMS

- Pielāgojot ekrāna augstumu, nelieciet savu roku uz statīva korpusa, lai nesavainotu pirkstus.

⚠ UZMANĪBU!

- Pirms monitora pārvietošanas vai uzstādīšanas atvienojiet strāvas vadu. Pastāv elektrošoka risks.
- Noteikti izmantojiet produkta komplektā iekļauto strāvas vadu un pievienojiet to iezemētai sienas kontaktligzdai.
- Ja nepieciešams cits strāvas vads, lūdzu, sazinieties ar vietējo izplatītāju vai tuvāko mazumtirdzniecības veikalu.

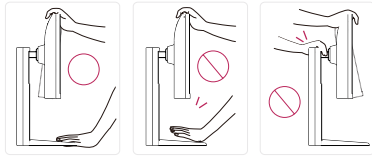
Leņķa regulēšana

- 1 Novietojiet pie stāva pamatnes piestiprināto monitoru vertikāli.
- 2 Noregulējiet ekrāna leņķi.

Lai nodrošinātu vislabāko ekrāna redzamību, to iespējams noliekt uz priekšu un atpakaļ no -5° līdz 20°.

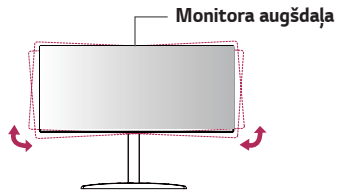
⚠ BRĪDINĀJUMS

- Lai ekrāna regulēšanas laikā netraumētu pirkstus, neturiet monitora rāmja apakšdaļu, kā parādīts attēlā zemāk.
- Monitora leņķa regulēšanas laikā nepieskarieties ekrānam un nespiediet to.



! PIEZĪME

- Ekrāna labo vai kreiso pusi var nedaudz pagriezt uz augšu vai uz leju (līdz 3° leņķim). Pielāgojiet ekrāna horizontālo līmeni.

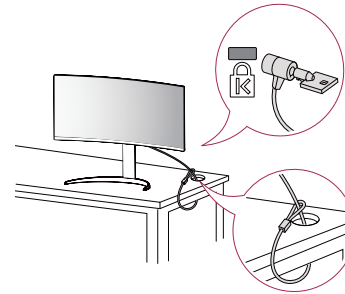


Kensington slēdzenes izmantošana

Kensington drošības sistēmas savienotājs ir novietots monitora apakšā.

Papildinformāciju par uzstādīšanu un lietošanu skatiet Kensington slēdzenes lietotāja rokasgrāmatā vai apmeklējiet tīmekļa vietni <http://www.kensington.com>.

Savienojiet monitoru ar galdu, izmantojot Kensington drošības sistēmas kabeli.



! PIEZĪME

- Kensington drošības sistēma ir papildu piederums. Papildu piederumus varat iegādāties lielākajā daļā elektronikas preču veikalos.

Sienas montāžas plāksnes uzstādīšana

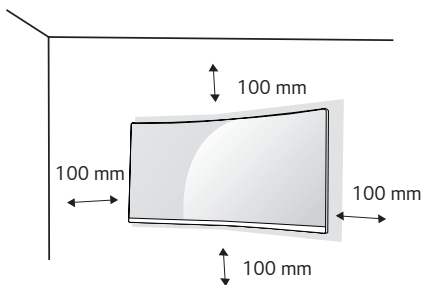
Šis monitors atbilst prasībām attiecībā uz sienas montāžas plāksni un citām saderīgām ierīcēm.

! PIEZĪME

- Sienas montāžas plāksne ir jāiegādājas atsevišķi.
- Papildinformāciju par uzstādīšanu skatiet sienas montāžas plāksnes uzstādīšanas rokasgrāmatā.
- Esiet uzmanīgs un nepielietojiet pārmērīgu spēku, uzstādot sienas montāžas plāksni, jo tā varat radīt bojājumus ekrānam.
- Pirms monitora uzstādīšanas uz sienas stiprinājuma noņemiet statīvu, veicot tā pievienošanas darbības pretējā secībā.

Uzstādīšanas pie sienas

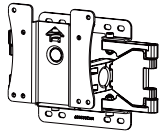
Lai nodrošinātu pietiekamu ventilāciju, uzstādiet monitoru vismaz 100 mm attālumā no sienas un atstājiet aptuveni 100 mm brīvu vietu abās monitora pusē. Detalizētus uzstādīšanas norādījumus var iegūt vietējā mazumtirdzniecības veikalā. Informāciju par slīpai sienai paredzēta montāžas kronšteina uzstādīšanu skatiet rokasgrāmatā.



Lai monitoru uzstādītu pie sienas, monitora aizmugurē piestipriniet sienas montāžas kronšteinu (papildaprīkojums).

Pārļiecinieties, vai sienas montāžas kronšteins ir stingri piestiprināts pie monitora un sienas.

- 1 Lietojot skrūves, kuru garums pārsniedz standndarta garumu, varat sabojāt izstrādājuma iekšpusi.
- 2 Skrūves, kas neatbilst VESA standartiem, var sabojāt ierīci un izraisīt nepareizu monitora darbību. LG Electronics neatbild par jebkādiem bojājumiem, kas saistīti ar nestandarta skrūvju izmantošanu.

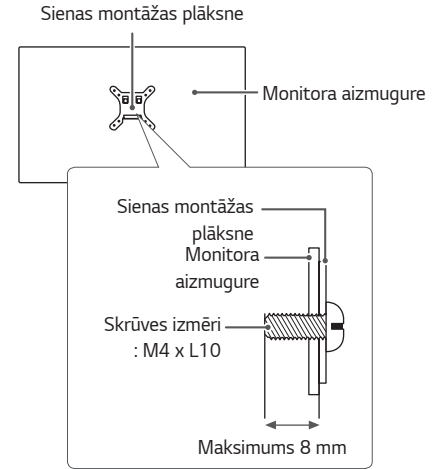
Sienas statīvs (mm)	100 x 100
Standarta skrūve	M4 x L10
Skrūvju skaits	4
Sienas montāžas plāksne (papildaprīkojums)	LSW 149 

! PIEZĪME

- Izmantojiet VESA standartos norādītās skrūves.
- Sienas montāžas komplektā ir iekļauta uzstādīšanas rokasgrāmata un visas nepieciešamās detaļas.
- Sienas montāžas kronšteins ir papildu piederums. Papildu piederumus varat iegādāties pie vietējā izplatītāja.
- Katram sienas montāžas kronšteinam var būt atšķirīga garuma skrūves. Noteikti izmantojiet atbilstoša garuma skrūves.
- Papildinformāciju skatiet sienas montāžas kronšteina lietotāja rokasgrāmātā.

! UZMANĪBU!

- Lai novērstu elektriskās strāvas trieciena risku, pirms monitora pārvietošanas vai uzstādīšanas atvienojiet strāvas vadu.
- Uzstādot monitoru pie griestiem vai slīpas sienas, monitors var nokrist, radot traumas. Izmantojiet tikai LG apstiprinātu sienas stiprinājumu un sazinieties ar vietējo izplatītāju vai kvalificētu personālu.
- Pārmērīgi pievelkot skrūves, var sabojāt monitoru. Uz šādi radītiem bojājumiem neattiecas ierīces garantija.
- Izmantojiet tādu sienas montāžas kronšteinu un skrūves, kas atbilst VESA standartiem. Ierīces garantija neattiecas uz bojājumiem, kas radušies, lietojot nepiemērotas sastāvdaļas vai nepareizi lietojot.
- Mērot no monitora aizmugures, katras skrūves garumam jābūt 8 mm vai mazāk.



MONITORA LIETOŠANA

- Šīs rokasgrāmatas attēlos redzams var atšķirties no faktiskā izstrādājuma. Nospiediet kursorsvires pogu, dodieties uz **Settings (Iestatījumi)** → **Input (Ievade)** un izvēlieties ieejas opciju.



UZMANĪBU!

- Ilgstoši nespiediet uz ekrāna. Tas var izraisīt attēla kroplojumu.
- Uz ekrāna ilgstoši nerādiet nekustīgu attēlu. Tas var izraisīt attēla aizturēšanu. Ja iespējams, izmantojiet ekrānsaudzētāju.



PIEZĪME

- Ja kontaktligzdai pievienojat strāvas vadu, izmantojiet zemētu (3 atveru) daudzkontakta ligzdu vai zemētu sienas kontaktligzdu.
- Vietās, kur ir zema temperatūra, monitors ieslēgšanas brīdī var mirtot. Tā ir normāla parādība.
- Dažkārt ekrānā var parādīties sarkani, zaļi vai zili punkti. Tā ir normāla parādība.

Savienošana ar datoru

- Šajā monitorā ir atbalstīta funkcija Plug and Play*.
- * Plug and Play: funkcija, kas ļauj pievienot ierīci datoram, neveicot pārkonfigurēšanu un neinstalējot manuālus draiverus.

HDMI savienojums

Pārraida digitālos video un audio signālus no datora uz monitoru.



UZMANĪBU!

- Izmantojot DVI–HDMI/DP (DisplayPort)–HDMI kabeli, var rasties saderības problēmas.
- Izmantojiet sertificētu kabeli ar HDMI logotipu. Ja neizmantosiet sertificētu HDMI kabeli, ekrānā var nebūt redzams attēls un iespējama savienojuma kļūda.
- Ieteicamie HDMI kabeļu veidi
 - Ātrdarbīgs HDMI®/™ kabelis
 - Ātrdarbīgs HDMI®/™ kabelis ar Ethernet

DisplayPort savienojums

Pārraida digitālos video un audio signālus no datora uz monitoru.



PIEZĪME

- Atkarībā no datora DP (DisplayPort) versijas var nebūt video vai audio izejas.
- Ja lietojat Mini DisplayPort izvades grafikas karti, izmantojiet Mini DP uz DP (Mini DisplayPort uz DisplayPort) kabeli vai spraudni, kas atbalsta DisplayPort 1.4. (Jāpērk atsevišķi)

Pievienošana AV ierīcēm

HDMI savienojums

HDMI pārraida digitālus video un audio signālus no AV ierīces uz monitoru.



PIEZĪME

- Izmantojot DVI–HDMI/DP (DisplayPort)–HDMI kabeli, var rasties saderības problēmas.
- Izmantojiet sertificētu kabeli ar HDMI logotipu. Ja neizmantosiet sertificētu HDMI kabeli, ekrānā var nebūt redzams attēls un iespējama savienojuma kļūda.
- Ieteicamie HDMI kabeļu veidi
 - Ātrdarbīgs HDMI®/™ kabelis
 - Ātrdarbīgs HDMI®/™ kabelis ar Ethernet

Piederumu savienošana

Austiņu savienošana

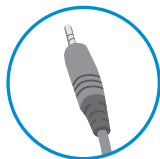
Savienojiet piederumus ar monitoru, izmantojot austiņu portu.

! PIEZĪME

- Perifērijas ierīces jāiegādājas atsevišķi.
- Leņķveida spraudņa austiņu lietošana var radīt problēmas, savienojot citu ārēju ierīci ar monitoru. Tāpēc ieteicams lietot taisna spraudņa austiņas.



Leņķveida spraudnis



Taisns spraudnis
(ieteicams)

- Atkarībā no datora un ārējās ierīces audio iestatījumiem austiņu un skaļruņa funkcijas var būt ierobežotas.

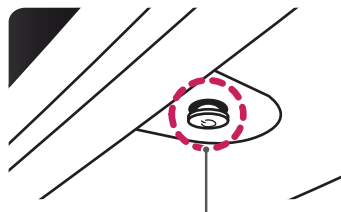
LIETOTĀJA IESTATĪJUMI

! PIEZĪME


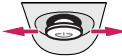

- Jūsu monitora displejs var nedaudz atšķirties no šajā rokasgrāmatā attēlotā.

Galvenās izvēlnes aktivizēšana

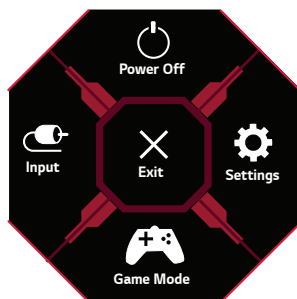
- Nospiediet kursorsviras pogu monitora apakšā.
- Virziet kursorsviru augšup/ lejup (▲/ ▼) un pa kreisi/ pa labi (◀/ ▶), lai iestatītu opcijas.
- Nospiediet kursorsviras pogu vēlreiz, lai izietu no galvenās izvēlnes.



Kursorsviras poga

Poga	Izvēlnes statuss	Apraksts
	Galvenā izvēlne atspējota	Iespējo galveno izvēlni.
	Galvenā izvēlne iespējota	Iestata ievades režīmu. (Turiet pogu nospiestu, lai izslēgtu monitoru šādi jebkurā laikā varat izslēgt monitoru - arī tad, ja ekrāna displejs ir ieslēgts).
	◀ Galvenā izvēlne atspējota	Regulē monitora skaļuma līmeni.
	◀ Galvenā izvēlne iespējota	Atver Input (Ievade) funkciju.
	▶ Galvenā izvēlne atspējota	Regulē monitora skaļuma līmeni.
	▶ Galvenā izvēlne iespējota	Ieslēdz Settings (Iestatījumi) funkcijas.
	▲ Galvenā izvēlne atspējota	Regulē monitora spilgtuma līmeni.
	▲ Galvenā izvēlne iespējota	Izslēdz monitoru.
	▼ Galvenā izvēlne atspējota	Regulē monitora spilgtuma līmeni.
	▼ Galvenā izvēlne iespējota	Atver funkciju Game Mode (Spēļu režīms) .

Galvenās izvēlnes funkcijas



Galvenā izvēlne	Apraksts
Input (Ievade)	Iestata ievades režīmu.
Power Off (Izslēgšana)	Izslēdz monitoru.
Settings (Iestatījumi)	Konfigurē ekrāna iestatījumus.
Game Mode (Spēļu režīms)	Iestata spēļu režīmu spēlēm.
Exit (Iziet)	Iziet no galvenās izvēlnes.

Lietotāja iestatījumi

Izvēlnes iestatījumi

- 1 Lai skatītu izvēlni ekrāna displeja izvēlni, nospiediet kursorsvires pogu monitora apakšā un atveriet **Settings (Iestatījumi)**.
- 2 Konfigurējiet opcijas, virzot kursorsviru augšup/ lejup/ pa kreisi/ pa labi.
- 3 Lai atgrieztos augšējā izvēlnē vai iestatītu citus izvēlnes elementus, virziet kursorsviru uz ◀ vai nospiediet (⌂).
- 4 Ja vēlaties iziet no Ekrāna displeja izvēlnes, virziet kursorsviru uz ◀, līdz esat izgājis.



Game Mode (Spēļu režīms)



Game Adjust (Spēļu pielāgošana)



Picture Adjust (Attēla regulēšana)



Input (Ievade)



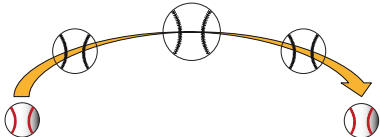
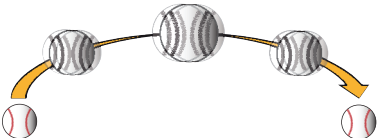
General (Vispārīgi)


Game Mode (Spēļu režīms) SDR (Non-HDR) signālam.

Settings (Iestatījumi) > Game Mode (Spēļu režīms)		Apraksts
Game Mode (Spēļu režīms)	Gamer 1 (1. spēlētājs)	Šajā režīmā lietotāji var pielāgot elementus, tostarp ar spēli saistītas opcijas.
	Gamer 2 (2. spēlētājs)	Gamer 1 (1. spēlētājs) un Gamer 2 (2. spēlētājs) attēla režīmi ļauj saglabāt divus pielāgotu displeja iestatījumu komplektus, tostarp ar spēli saistītas iestatīšanas opcijas.
	FPS	Šis režīms ir optimizēts FPS spēlēm.
	RTS	Šis režīms ir optimizēts RTS spēlēm.
	Vivid	Spilgtām krāsām pielāgots ekrāns.
	Reader (Lasītājs)	Optimizē ekrānu dokumentu skatīšanās vajadzībām. Izvēlnē OSD (Ekrāna displejs) varat palielināt spilgtumu.
	HDR Effect	Optimizē ekrānu augstas dinamikas attēlam.

Game Mode (Spēļu režīms) HDR signālam.

Settings (Iestatījumi) > Game Mode (Spēļu režīms)	Apraksts
Gamer 1 (1. spēlētājs)	Šajā režīmā lietotāji var pielāgot elementus, tostarp ar spēli saistītas opcijas.
Gamer 2 (2. spēlētājs)	Gamer 1 (1. spēlētājs) un Gamer 2 (2. spēlētājs) attēla režīmi ļauj saglabāt divus pielāgotu displeja iestatījumu komplektus, tostarp ar spēli saistītas iestatīšanas opcijas.
FPS	Šis režīms ir optimizēts FPS spēlēm. Tas ir piemērots ļoti tumšām FPS spēlēm.
RTS	Šis režīms ir optimizēts RTS spēlēm.
Vivid	Spilgtām krāsām pielāgots ekrāns.
Game Mode (Spēļu režīms)	<p>! PIEZĪME</p> <ul style="list-style-type: none"> • Atkarībā no Windows 10 operētājsistēmas iestatījumiem HDR saturs var nedarboties pareizi. Pārbaudiet, vai Windows HDR ir On / Off (ieslēgts / izslēgts). • Atkarībā no grafikas veiktspējas, kad HDR funkcija ir ieslēgta, raksturs vai attēla kvalitāte var būt slikta. • Atkarībā no grafikas veiktspējas ekrāns var mirgot vai salūzt, kad tiek ieslēgta HDR funkcija, kad tiek mainīts monitora vai barošanas on / off (ieslēgšanas / izslēgšanas) stāvoklis.


Settings (Iestatījumi) > Game Adjust (Spēļu pielāgošana)		Apraksts	
Game Adjust (Spēļu pielāgošana)	1ms Motion Blur Reduction	On (Ieslēgt)	<p>Šis režīms samazina kustību neskaidrību ātras kustības video. Lai pilnībā izmantotu šo funkciju, izvēlieties 3440 x 1440 pirms aktivizējat 1ms Motion Blur Reduction (1ms kustību neskaidrības samazināšana).</p>  <p>Šī funkcija ir pieejama sekojošiem vertikālām frekvencēm. (HDMI 85Hz, DP 100,144,160Hz)</p>
		Off (Izslēgt)	<p>Izslēdz 1ms Motion Blur Reduction (1ms kustību neskaidrības samazināšana).</p> 
		<p>! PIEZĪME</p> <ul style="list-style-type: none"> Lai samazinātu kustības neskaidrību, spilgtums tiek samazināts ar fona gaismas kontrolēšanu. 1ms Motion Blur Reduction (1ms kustību neskaidrības samazināšana) un FreeSync (brīvā sinhronizēšana) opciju nav iespējams izmantot vienlaicīgi. Šī funkcija ir optimizēta spēlēm. Ir ieteicams izslēgt, kad Jūs neizmantojat spēļu funkciju. Darbības laikā var parādīties mirgošana – 1ms Motion Blur Reduction (1ms kustību neskaidrības samazināšana). 	



Game Adjust (Spēļu pielāgošana)	FreeSync Premium	<p>Nodrošina viengabala un dabiskus attēlus, sinhronizējot ieejas signāla vertikālo frekvenci ar izejas signāla vertikālo frekvenci.</p> <p> UZMANĪBU!</p> <ul style="list-style-type: none"> • Atbalstītais interfeiss: DisplayPort. • Atbalstītā grafiskā karte: Nepieciešama grafiskā karte, kas atbalsta AMD FreeSync. • Atbalstītā versija: Pārliecinieties, vai esat veikuši atjauninājumus grafiskās kartes draiverim uz tā jaunāko versiju. • Lai iegūtu vairāk informācijas vai veiktu pieprasījumus, izmantojiet AMD mājaslapu: http://www.amd.com/FreeSync. • FreeSync Premium un 1 ms Motion Blur Reduction nevar ieslēgt vienlaicīgi. 	
		Extended (Extended)	<p>Izslēdz plašāku frekvences diapazonu FreeSync funkcijai kā pamata režīms.</p> <p>Spēles laikā ekrāns var raustīties.</p>
		Basic (Pamats)	<p>Izslēdz pamata frekvences diapazonu FreeSync funkcijai.</p>
		Off (Izslēgts)	<p>Izslēdz FreeSync.</p>
	Black Stabilizer (Melnā stabilizators)	<p>Jūs varat regulēt melnās krāsas kontrastu, lai uzlabotu redzamību tumšās ainās.</p> <p>Palielinot Black Stabilizer (Melnā stabilizētājs) vērtību, zemā pelēkā līmeņa zona ekrānā kļūst spilgtāka. (Tumšu spēļu ekrānos varat viegli atšķirt priekšmetus.)</p> <p>Samazinot Black Stabilizer (Melnā stabilizētājs) vērtību, tiek padarīta tumšāka zemā pelēkā līmeņa zona un palielināts dinamiskais kontrasts ekrānā.</p>	


Game Adjust (Spēļu pielāgošana)	Response Time (Reakcijas laiks)	Iestata parādīto attēlu reakcijas laiku, ņemot vērā ekrāna ātrumu. Parastā vidē ieteicams izmantot iestatījumu Fast (Ātrs) . Ja ir ātra attēlu nomaiņa, ieteicams izmantot iestatījumu Faster (Ātrāk) . Kad ir izvēlēts Ātrākais Režīms , atkarībā no satura var parādīties Kustīgā Attēla Izplūšana .	
		Faster (Ātrāk)	Iestata Faster (ātrāk) reakcijas laiku.
		Fast (Ātrs)	Iestata Fast (Ātrs) reakcijas laiku.
		Normal (Normāls)	Iestata Normal (Normāls) reakcijas laiku.
		Off (Izslēgt)	Neizmanto reakcijas laika uzlabošanas funkciju.
	Crosshair (Tēmeklis)	Tēmeklis nodrošina atzīmi ekrāna centrā, spēlējot šaušanas (FPS) spēles. Lietotāji var izvēlēties vienu no četriem dažādiem tēmekļiem atbilstoši spēles videi.	
	Game Reset (Spēļu atiestate)	Do you want to reset your Game settings?	
No		Atceļ atlasi.	
Yes		Atjauno noklusējuma iestatījumus.	

Settings (Iestatījumi) > Picture Adjust (Attēla regulēšana)		Apraksts	
Picture Adjust (Attēla regulēšana)	Brightness	Pielāgo ekrāna spilgtumu.	
	Contrast	Pielāgo ekrāna kontrastu.	
	Sharpness (Asums)	Regulē ekrāna asumu.	
	Gamma	Mode 1, Mode 2, Mode 3	Jo augstāka gammas vērtība, jo tumšāks ir attēls. Jo zemāka gammas vērtība, jo gaišāks ir attēls.
		Mode 4	Ja nevēlaties regulēt gamma iestatījumus, izvēlieties Mode 4.
	Color Temp (Krāsu temperatūra)	Custom (Pielāgots)	Lietotājs to var noregulēt uz sarkanu, zaļu vai zilu.
		Warm (Silts)	Iestata ekrāna krāsu sarkanīgā tonī.
		Medium (Vidējs)	Iestata ekrāna krāsu sarkanīgā un zilganā tonī.
		Cool (Vēss)	Iestata ekrāna krāsu zilganā tonī.
		Manual	Lietotājs var precīzi regulēt krāsu temperatūru.
	R/G/B	Attēla krāsu var pielāgot izmantojot Red (Sarkans) , Green (Zaļš) un Blue (Zils) krāsu.	
	Six Color	Nodrošina krāsu atbilstību lietotāja vajadzībām, regulējot sešas krāsas (Red, Green, Blue, Cyan, Magenta, Yellow) un to piesātinājumu un saglabājot iestatījumus.	
		Hue	Regulē ekrāna toni.
		Saturation	Regulē ekrāna krāsu piesātinājumu. Jo zemāka ir vērtība, jo krāsas kļūst mazāk piesātinātas un gaišākas. Jo lielāka ir vērtība, jo krāsas kļūst vairāk piesātinātas un tumšākas.
	Black level (Melnās krāsas līmenis)	Iestata nobides līmeni (tikai HDMI). • Offset (Nobīde): videosignālā šī ir tumšākā krāsa, kādu var parādīt monitorā.	
High (Augsts)		Uztur pašreizējo ekrāna kontrastu.	
Low (Zems)		Samazina melnās krāsas līmeni un palielina baltās krāsas līmeni ekrāna pašreizējā kontrasta attiecībā.	

Picture Adjust (Attēla regulēšana)	DFC	On (Ieslēgt)	Automātiski pielāgo spilgtumu atbilstoši ekrānam.
		Off (Izslēgt)	Izslēdz funkciju DFC .
	Picture Reset (Attēla atiestate)	Do you want to reset your picture settings?	
		No	Atceļ atļasi.
		Yes	Atjauno noklusējuma iestatījumus.

Settings (Iestatījumi) > Input (Ievade)		Apraksts	
Input (Ievade)	Input List (Ieeju saraksts)	Atlasa ieejas režīmu.	
	Aspect Ratio (Attāla formāts)	Regulē ekrāna malu attiecību.	
		Full Wide (Pilns platums)	Parāda video platekrāna režīmā neatkarīgi no video signāla ieejas.
		Original (Oriģināls)	Parāda video atbilstoši ieejas video signāla skata koeficientam.
		 PIEZĪME <ul style="list-style-type: none"> Displejs var izskatīties vienādi, ja ir izvēlēta iespēja Full Wide (Pilns platums) vai Original (Oriģināls) ar ieteicamo izšķirtspēju. 	
	Auto Input Switch	Kad automātiskās ievades slēdzis ir uzstādīts uz On (ieslēgts), ekrāns automātiski pārslēgsies uz jauno ievadi, kad tas ar to savienosies.	
		On (Ieslēgt)	Ieslēgt Auto Input Switch .
		Off (Izslēgt)	Izslēgt Auto Input Switch .

Settings (Iestatījumi) > General (Vispārīgi)	Apraksts		
General (Vispārīgi)	Language (Valoda)	Iestata izvēlnes ekrānu vēlamajā valodā.	
	SMART ENERGY SAVING	High (Augsts)	Taupa enerģiju, lietojot augstas efektivitātes SMART ENERGY SAVING funkciju.
		Low (Zems)	Taupa enerģiju, lietojot zemas efektivitātes SMART ENERGY SAVING funkciju.
		Off (Izslēgt)	Atspējo SMART ENERGY SAVING funkciju.
		 PIEZĪME <ul style="list-style-type: none"> • Enerģijas taupīšanas datu vērtība var atšķirties atkarībā no paneļa ražotāja un paneļa. • Ja parametram SMART ENERGY SAVING ir atlasīta opcija High (Augsts) vai Low (Zems), monitora spilgtums atkarībā no avota kļūst mazāks vai lielāks. 	
	Waves MaxxAudio®	On (Ieslēgt)	MaxxAudio® no Waves, Tehniskā GRAMMY Apbalvojuma® saņēmējs ir studio kvalitātes skaņu instrumentu komplekts paredzēts lieliskai skaņas izbaudīšanai.
		Off (Izslēgts)	Atslēdz MaxxAudio funkciju.
	Power LED (Barošanas LED)	On (Ieslēgt)	Barošanas LED tiek automātiski ieslēgts.
		Off (Izslēgt)	Barošanas LED tiek izslēgts.
	Automatic Standby (Automātiskā gaidstāve)	Funkcija, kas automātiski izslēdz monitoru, ja ekrānā noteiktu laika periodu netiek veikta nekāda kustība. Automātiskās izslēgšanas funkcijai varat iestatīt taimerī. (8H, 6H, 4H vai Off (Izslēgt))	
HDMI Compatibility Mode	HDMI Compability Mode (HDMI saderības režīms) funkcija var indifcēt mantojuma aprīkojumu, kas neatbalsta HDMI 2.0.		
	On (Ieslēgt)	Ieslēgt HDMI Compatibility Mode (HDMI saderības režīms).	
	Off (Izslēgt)	Izslēgt HDMI Compatibility Mode (HDMI saderības režīms).	
	 PIEZĪME <ul style="list-style-type: none"> • Ja pieslēgtā ierīce neatbalsta HDMI Compatibility Mode (HDMI saderības režīms), ekrāns vai skaņa var nedarboties pareizi. • Dažas vecākas grafikas kartes neatbalsta HDMI 2.0, bet Jūs varat izvēlēties HDMI 2.0 izšķirtspēju loga vadības panelī. • Tas var izraisīt ekrāna nenormālu atspoguļojumu. 		
DisplayPort Version (Displeja porta versija)	Please set the DisplayPort version to match the version of the connected external device.		

General (Vispārīgi)	Buzzer	Šī funkcija ļauj iestatīt Buzzer, kad on monitoru.	
		On (Ieslēgt)	Iespējo monitora Buzzer.
		Off (Izslēgt)	Atspējo monitora Buzzer.
	OSD Lock (Ekrāna displeja bloķēšana)	Šī funkcija atspējo izvēlņu pielāgojumus un konfigurāciju.	
		On (Ieslēgt)	Iespējo OSD Lock (Ekrāna displeja bloķēšana) .
		Off (Izslēgt)	Atspējo OSD Lock (Ekrāna displeja bloķēšana) .
	 PIEZĪME <ul style="list-style-type: none"> Tiek atspējotas visas funkcijas, izņemot Brightness (Spilgtums), Contrast sadaļā Picture Adjust (Attēla regulēšana), Input (Ievade), OSD Lock (ekrāna displeja bloķēšanu) un Information (informāciju) sadaļā General (Vispārīgi). 		
	Information (Informācija)	Displeja informācijā tiks parādīts Total Power On Time (kopējais ieslēgšanas laiks), Resolution (izšķirtspēja).	
	Reset to Initial Settings	Do you want to reset your settings?	
		No	Atceļ atlasi.
Yes		Atjauno noklusējuma iestatījumus.	

PROBLĒMU NOVĒRŠANA

Ekrānā nekas nav redzams.	
Vai ir pievienots monitora strāvas vads?	<ul style="list-style-type: none"> • Pārbaudiet, vai strāvas vads ir pareizi pievienots kontaktligzdai.
Vai barošanas LED lampiņa deg?	<ul style="list-style-type: none"> • Pārbaudiet strāvas vada savienojumu un nospiediet barošanas pogu.
Vai barošana ir ieslēgta un barošanas LED lampiņa ir baltā krāsā?	<ul style="list-style-type: none"> • Pārbaudiet, vai pievienotais ieejas avots ir iespējots (Settings (Iestatījumi) – Input (Ievade)).
Vai barošanas LED lampiņa mirgo?	<ul style="list-style-type: none"> • Ja monitors darbojas enerģijas taupīšanas režīmā, pakustiniet peli vai nospiediet jebkuru tastatūras taustiņu, lai ieslēgtu displeju. • Pārbaudiet, vai dators ir ieslēgts.
Vai tiek rādīts ziņojums The screen is not currently set to the recommended resolution. If you have no video or the screen flickers, see the troubleshooting guide in the product owner's manual. (Ekrānā pašlaik nav iestatīta ieteicamā izšķirtspēja. Ja video netiek rādīts vai ekrānā ir mirgoņa, skatiet problēmu novēršanas ceļvedi produkta lietošanas rokasgrāmatā.) ?	<ul style="list-style-type: none"> • Tā notiek, ja signāli no datora (grafikas kartes) ir ārpus monitora ieteicamā horizontālās vai vertikālās frekvences diapazona. Skatiet šīs rokasgrāmatas nodaļu Izstrādājuma specifikācija, lai iestatītu atbilstošu frekvenci.
Vai ir redzams ziņojums No Signal (Nav signāla) ?	<ul style="list-style-type: none"> • Tas tiek parādīts, ja trūkst signālu kabeļa starp datoru un monitoru vai tas ir atvienots. Pārbaudiet kabeli un savienojiet to no jauna.
Vai instalējāt ekrāna draiveri?	<ul style="list-style-type: none"> • Noteikti instalējiet displeja draiveri no mūsu tīmekļa vietnes: http://www.lg.com. • Pārliecinieties, ka grafikas karte atbalsta funkciju Plug and Play.

Dažas funkcijas ir atspējotas.	
Vai, nospiežot Menu (Izvēlne) pogu, kādas no funkcijām nav pieejamas?	<ul style="list-style-type: none"> • Ekrāna displejs ir bloķēts. Dodieties uz Settings (Iestatījumi) > General (Vispārīgi) un iestatiet OSD Lock (Ekrāna displeja bloķēšana) uz Off (Izslēgt).

Ekrānā tiek aizturēts attēls.	
Vai attēla aizturēšana notiek pat tad, ja monitors ir izslēgts?	<ul style="list-style-type: none"> • Ilgstoša nekustīga attēla rādīšana var bojāt ekrānu, radot attēla aizturēšanu. • Lai pagarinātu monitora kalpošanas laiku, izmantojiet ekrānsaudzētāju.

Ekrāna displejs ir nestabils un raustās. / Monitorā parādītie attēli atstāj ēnu pēdas.	
Vai atlasījāt atbilstošu izšķirtspēju?	<ul style="list-style-type: none"> • Ja atlasītā izšķirtspēja ir HDMI 1080i 60/50 Hz (rindpārļece), ekrānā var būt nīrboņa. Nomainiet izšķirtspēju uz 1080p vai ieteicamo izšķirtspēju.

PIEZĪME

- Vertikālā frekvence: lai parādītu attēlu, ekrāns jāatsvaidzina neskaitāmas reizes sekundē, kā dienasgaismas spuldze. Skaitu, cik reižu sekundē ekrāns tiek atsvaidzināts, sauc par vertikālo frekvenci jeb atsvaidzes intensitāti, ko izsaka hercos (Hz).
- Horizontālā frekvence: laiku, kāds nepieciešams, lai parādītu vienu horizontālo joslu, sauc par horizontālo ciklu. Ja 1 tiek dalīts ar horizontālo intervālu, rezultātā iegūst sekundē attēloto horizontālo līniju skaitu. To sauc par horizontālo frekvenci, ko attēlo kHz.
- Pārbaudiet, vai grafikas kartes izšķirtspēja vai frekvence ir monitoram pieļaujamajā diapazonā, un iestatiet ieteicamo (optimālo) izšķirtspēju, Windows sistēmā izvēloties **Vadības panelis > Displejs > Menu (Izvēlne)**. (Iestatījumi var atšķirties atkarībā no izmantotās operētājsistēmas.)
- Ja grafikas karti nevar iestatīt ieteicamajā (optimālajā) izšķirtspējā, teksts var būt izplūdis, ekrāns var būt neskaidrs, var tikt rādīts apgriezts displeja apgabals vai arī displejs var būt nevienāds.
- Iestatīšanas metodes var atšķirties atkarībā no datora vai operētājsistēmas, un daļa izšķirtspēju var nebūt pieejamas atkarībā no grafikas kartes veiktspējas. Šādā gadījumā sazinieties ar datora vai grafiskās kartes ražotāju, lai saņemtu palīdzību.
- Dažas grafikas kartes var neatbalstīt 1920 x 1080 izšķirtspēju. Ja izšķirtspēju nevar parādīt, sazinieties ar grafikas kartes ražotāju.

Displeja krāsa nav pareiza.	
Vai izskatās, ka displejam trūkst krāsu (16 krāsas)?	<ul style="list-style-type: none"> Iestatiet krāsu uz 24 bitiem (dabiska krāsa) vai vairāk. Izmantojot Windows, dodieties uz Vadības panelis > Displejs > Menu (Izvēlne) > Krāsu kvalitāte. (Iestatījumi var atšķirties atkarībā no izmantotās operētājsistēmas.)
Vai displeja krāsa šķiet nestabila vai vienkrāsaina?	<ul style="list-style-type: none"> Pārbaudiet, vai signāla kabelis ir pievienots pareizi. Atkārtoti pievienojiet kabeli vai atkārtoti ievietojiet datora grafikas karti.
Vai ekrānā ir redzami punkti?	<ul style="list-style-type: none"> Izmantojot monitoru, ekrānā var parādīties pikseļu punkti (sarkani, zaļi, zili, balti vai melni). LCD ekrānam tas ir normāli. Tā nav kļūda, un tas nav saistīts ar monitora veiktspēju.

No austiņu porta netiek izvadīta skaņa.	
Vai attēli tiek rādīti, izmantojot DP (DisplayPort) vai HDMI ieeju, bez skaņas?	<ul style="list-style-type: none"> Pārbaudiet, ka austiņu porta savienojumi ir atbilstoši izveidoti. Mēģiniet palielināt skaļumu, izmantojot kursorsviru. Iestatiet datora audio izeju uz monitoru, ko lietojat. Izmantojot Microsoft Windows, atveriet Vadības panelis > Aparatūra un skaņa > Skaņa > iestatiet monitoru kā noklusējuma ierīci. (Iestatījumi var atšķirties atkarībā no izmantotās operētājsistēmas.)

IZSTRĀDĀJUMA SPECIFIKĀCIJA

LCD ekrāns	Krāsu dziļums	Atbalsta 8 bitu / 10 bitu krāsu.	
Izšķirtspēja	Maksimālā izšķirtspēja	3440 x 1440 @ 85 Hz (HDMI) 3440 x 1440 @ 160 Hz (DP)	
	Ieteicamā izšķirtspēja	3440 x 1440 @ 85 Hz (HDMI) 3440 x 1440 @ 160 Hz (DP)	
Barošanas avoti	Enerģijas vērtējums	19 V --- 3,0 A	
	Strāvas patēriņš (parasti)	Ieslēgts režīms: 48 W (Parasti)* Miega režīmā (Gaidīšanas režīms): ≤ 0,5 W ** Izslēgts režīms: ≤ 0,3 W	
Maiņstrāvas/ līdzstrāvas adapteris	Veids DA-65G19, Asian Power Devices Inc. ražojums Vai veids ADS-65FAI-19 19065EPG-1, SHENZHEN HONOR ELECTRONIC ražojums Vai veids ADS-65FAI-19 19065EPK-1, SHENZHEN HONOR ELECTRONIC ražojums Vai veids ADS-65FAI-19 19065EPCU-1, SHENZHEN HONOR ELECTRONIC ražojums Vai veids ADS-65AI-19-3 19065E, SHENZHEN HONOR ELECTRONIC ražojums Vai veids MS-V3420R190-065L0-DE, MOSO POWER SUPPLY TECHNOLOGY CO LTD ražojums Vai veids MS-V3420R190-065L0-KR, MOSO POWER SUPPLY TECHNOLOGY CO LTD ražojums Vai veids MS-V3420R190-065L0-US, MOSO POWER SUPPLY TECHNOLOGY CO LTD ražojums Izvide: 19 V --- 3,42 A		
Vides apstākļi	Darba apstākļi	Temperatūra	0 °C līdz 40 °C
		Mitrums	Mazāk par 80 %
	Uzglabāšanas apstākļi	Temperatūra	-20 °C līdz 60 °C
		Mitrums	Mazāk par 85 %

Izmēri	Monitora izmēri (platums x augstums x dziļums)	
	Ar statīvu	809,0 x 568,3 x 260,0 (mm)
	Bez statīva	809,0 x 358,9 x 91,5 (mm)
Svars (bez iepakojuma)	Ar statīvu	7,7 kg
	Bez statīva	5,8 kg

Specifikācijas var tikt mainītas bez iepriekšēja brīdinājuma.

Simbols ~ apzīmē maiņstrāvu, bet simbols --- līdzstrāvu.

Strāvas patēriņa līmenis var atšķirties atkarībā no darba apstākļiem un monitora iestatījumiem.

* Režīma "ieslēgts" enerģijas patēriņš ir izmērīts ar LGE testa standartu (pilns baltā raksts, maksimāla izšķirtspēja).

** Pāris minūšu laikā monitors pārslēdzas uz miega režīms (maksimāli 5 minūtes).

Rūpnīcas atbalsta režīms (Priekšiestatījumu režīms, PC)

(DisplayPort)

Priekšiestatījumu režīms	Horizontālā frekvence (kHz)	Vertikālā frekvence (Hz)	Polaritāte (H/V)	Piezīmes
640 x 480	31,469	59,94	-/-	
800 x 600	37,879	60,317	+/+	
1024 x 768	48,363	60,0	-/-	
1920 x 1080	67,5	60	+/-	
3440 x 1440	88,84	59,99	+/-	
3440 x 1440	151	100	+/-	
3440 x 1440	222,14	143,96	+/-	
3440 x 1440	244,26	159,96	+/-	DP Preferred timing

(HDMI)

Priekšiestatījumu režīms	Horizontālā frekvence (kHz)	Vertikālā frekvence (Hz)	Polaritāte (H/V)	Piezīmes
640 x 480	31,469	59,94	-/-	
800 x 600	37,879	60,317	+/+	
1024 x 768	48,363	60	-/-	
1920 x 1080	67,5	60	+/-	
3440 x 1440	43,76	29,95	+/-	
3440 x 1440	73,63	49,95	+/-	
3440 x 1440	127,35	84,96	+/-	HDMI Preferred timing.
2560 x 1440	183	120	+/-	

Ja izmantojat ievades laika iestatīšanu, kas atrodas ārpus atbalstītās frekvences, iespējams, ka reakcijas ātrums vai attēla kvalitāte būs zema.

HDMI laiks (video)

Priekšiestatījumu režīms	Horizontālā frekvence (kHz)	Vertikālā frekvence (Hz)	Piezīmes
480P	31,5	60	
720P	45	60	
1080P	67,5	60	
2160P	135	60	



Produkta modelis un sērijas numurs atrodas produkta aizmugurē un vienā sānā.
Ierakstiet tos zemāk, ja jums kādreiz būs nepieciešama apkalpošana.

Modelis _____

Sērijas Nr. _____