



LIETOTĀJA ROKASGRĀMATA

LED

LCD MONITORS

(LED Monitors\*)

\* LG LED monitori ir šķidro kristālu displeja monitori ar LED izgaismojumu.

Pirms ierīces izmantošanas rūpīgi izlasiet šo rokasgrāmatu un saglabājiet to turpmākai uzziņai.

34WR55QC  
34BR55QC

[www.lg.com](http://www.lg.com)

Autortiesības © 2023 LG Electronics Inc. Visas tiesības paturētas.

# SATURS

## LICENCE.....3

## ATVĒRTĀ PIRMKODA PROGRAMMATŪRAS INFORMĀCIJA .....4

## MONTĀŽA UN SAGATAVOŠANA .....4

- Atbalstītie draiveri un programmatūra.....4
- Izstrādājuma un pogu apraksts.....5
  - Kā lietot kursorsvīras pogu
- Monitora pārvietošana un pacelšana.....5
  - Novietošana uz galda
  - Statīva augstuma regulēšana
  - Leņķa regulēšana
  - Kensington slēdzenes izmantošana
  - Sienas montāžas plāksnes uzstādīšana
  - Uzstādīšanas pie sienas

## MONITORA LIETOŠANA ..... 10

- Savienošana ar datoru ..... 10
  - HDMI savienojums
  - DisplayPort savienojums
- Pievienošana AV ierīcēm ..... 11
  - HDMI savienojums
- Piederumu savienošana..... 12
  - USB ierīces pievienošana
  - Austiņu savienošana

## LIETOTĀJA IESTATĪJUMI..... 13

- Galvenās izvēlnes aktivizēšana..... 13
  - Galvenās izvēlnes funkcijas
  - Izvēlnes iestatījumi
  - Quick Settings (Ātrie iestatījumi)
  - Input (Ieeja)
  - Picture (Attēls)
  - General (Vispārīgi)

## PROBLĒMU NOVĒRŠANA..... 25

## IZSTRĀDĀJUMA SPECIFIKĀCIJA ..... 28

- Rūpnīcas atbalsta režīms (Priekšiestatījumu režīms, PC) ..... 30
- HDMI laiks (video)..... 31

# LICENCE

Katram modelim ir atšķirīgas licences. Papildinformāciju par licenci skatiet tīmekļa vietnē [www.lg.com](http://www.lg.com).



The terms HDMI, HDMI High-Definition Multimedia Interface, HDMI trade dress and the HDMI Logos are trademarks or registered trademarks of HDMI Licensing Administrator, Inc.



MaxxAudio un papildu MAXX prečzīmes ir Waves Audio Ltd. prečzīmes un/vai reģistrētas prečzīmes.



The SuperSpeed USB Trident logo is a registered trademark of USB Implementers Forum, Inc.

## ATVĒRTĀ PIRMKODA PROGRAMMATŪRAS INFORMĀCIJA

Lai iegūtu avota kodu saskaņā ar GPL, LGPL, MPL un citām atvērtā pirmkoda licencēm, kurām ir pienākums atklāt šajā produktā esošo avota kodu un piekļūt visiem minētajiem licences noteikumiem, paziņojumiem par autortiesībām un citiem atbilstošiem dokumentiem, lūdzu, apmeklējiet vietni <http://opensource.lge.com>.

LG Electronics izsniedz atklāto pirmkodu arī kompaktdiskā, iekasējot par to šāda izplatīšanas veida izmaksām atbilstošu maksu (datu nesēja, tā apstrādes un piegādes izmaksas); lai saņemtu kodu, tas jāpieprasa pa e-pastu [opensource@lge.com](mailto:opensource@lge.com).

Šis piedāvājums ir derīgs ikvienam, kurš saņem šo informāciju trīs gadus pēc mūsu pēdējā šī produkta nosūtīšanas.

## MONTĀŽA UN SAGATAVOŠANA

### UZMANĪBU!

- Vienmēr izmantojiet oriģinālas sastāvdaļas, lai garantētu drošību un ierīces veiktspēju.
- Visi bojājumi un traumas, kas radušies neoriģinālo piederumu lietošanas dēļ, garantijā netiek segti.
- Ir ieteicams izmantot komplektā iekļautos komponentus.
- Izmantojot ģeneriskus kabeļus, ko LG nav apstiprinājis, ekrānā var neparādīties attēls vai attēlā var būt trokšņi.
- Attēli šajā rokasgrāmatā atspoguļo standarta procedūras, tāpēc to izskats var atšķirties no faktiskās ierīces.

- Uzstādot produktu, neapstrādājiet skrūves ar svešām vielām (eļļām, smērvielām utt.). (Pretējā gadījumā sabojāsi produktu.)
- Pārmērīgi pievelkot skrūves, var sabojāt monitoru. Uz šādi radītiem bojājumiem neattiecas ierīces garantija.
- Nenesiet monitoru otrādi, turot to tikai aiz pamatnes. Šādi monitors var izkrist no statīva, radot traumas.
- Ceļot vai pārvietojot monitoru, nepieskarieties monitora ekrānam. Pret monitora ekrānu pielietotais spēks var radīt tā bojājumu.

### PIEZĪME

- Sastāvdaļu izskats var atšķirties no šeit attēlotā.
- Lai uzlabotu ierīces darbību, visu izstrādājuma informāciju un specifikācijas, kas iekļautas šajā rokasgrāmatā, var mainīt bez iepriekšēja brīdinājuma.
- Lai iegādātos papildu piederumus, apmeklējiet elektronikas veikalu vai tiešsaistes iepirkšanās vietni vai arī sazinieties ar mazumtirgotāju, pie kura iegādājāties šo ierīci.
- Iekļautais strāvas vads var atšķirties atkarībā no reģiona.

## Atbalstītie draiveri un programmatūra

Jūs varat lejupielādēt un instalēt jaunāko versiju no LGE tīmekļa vietnes ([www.lg.com](http://www.lg.com)).

Draiveri un programmatūra	Instalēšanas prioritāte
Monitora draiveris	leteicams
OnScreen Control	leteicams
Dual Controller	Izvēles

## Izstrādājuma un pogu apraksts








Kursorsvires poga

### Kā lietot kursorsvires pogu

Jūs varat ērti regulēt monitora funkcijas, nospiežot kursorsvires pogu vai kustinot to ar pirkstu pa kreisi/pa labi/augšup/lejup.

#### Pamatfunkcijas

		<b>Ieslēgšana</b>	Vienu reizi nospiediet kursorsvires pogu, lai ieslēgtu monitoru.
		<b>Izslēgšana</b>	Ar pirkstu vienu reizi nospiediet kursorsvires pogu un turiet nospiestu vairāk kā 5 sekundes, lai izslēgtu monitoru.
		<b>Skaļuma regulēšana</b>	Skaļumu varat regulēt, virzot kursorsvires pogu pa kreisi/ pa labi.

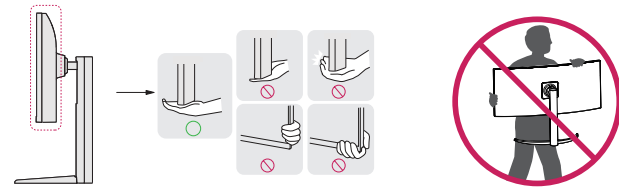
#### ! PIEZĪME

- Kursorsvires poga ir novietota monitora apakšā.

## Monitora pārvietošana un pacelšana

Pārvietojot vai paceļot monitoru, ievērojiet šos norādījumus, lai nesaskrāpētu vai nesabojātu monitoru un droši pārvietotu neatkarīgi no formas vai izmēriem.

- Pirms pārvietošanas monitoru ir ieteicams ievietot oriģinālajā kastē vai iepakojumā.
- Pirms monitora pārvietošanas vai pacelšanas atvienojiet strāvas vadu un visus pārējos kabeļus.
- Stingri turiet monitora korpusa apakšu un sānus. Neturiet aiz paneļa.
- Turot monitoru, ekrānam ir jābūt vērstam prom no jums, lai novērstu tā saskrāpēšanu.
- Pārvadājot monitoru, sargiet to no triecieniem un pārliekas vibrācijas.
- Pārvietojot monitoru, turiet to vertikāli. Nekad nenovietojiet monitoru uz sāniem un nesasveriet to.

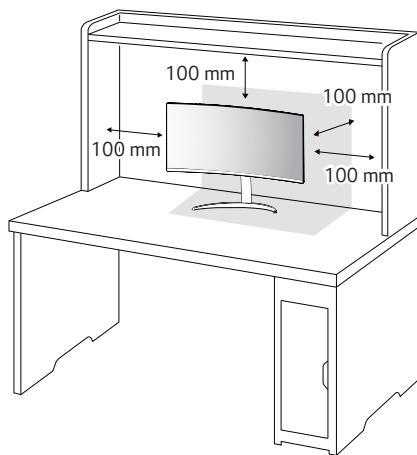


#### ! UZMANĪBU!

- Cik vien iespējams, izvairieties no pieskaršanās monitora ekrānam.
  - Šādi var sabojāt ekrānu vai dažus no pikseliem, kas tiek izmantoti attēlu izveidei.
- Ja monitora paneli izmantojat bez statīva pamatnes, kursorsvires pogas dēļ monitors var kļūt nestabils un nokrist, šādi sabojājot monitoru un radot traumas. Turklāt šādi kursorsvires poga var darboties nepareizi.

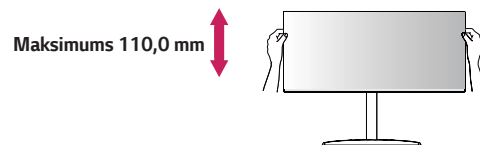
## Novietošana uz galda

- Paceliet monitoru un novietojiet to uz galda vertikāli. Novietojiet vismaz 100 mm attālumā no sienas, lai nodrošinātu pietiekamu ventilāciju.



## Statīva augstuma regulēšana

- 1 Novietojiet pie statīva pamatnes piestiprināto monitoru vertikāli.
- 2 Noteikti turiet monitoru ar abām rokām un kontrolējiet to.



### BRĪDINĀJUMS

- Pielāgojot ekrāna augstumu, nelieciet savu roku uz statīva korpusa, lai nesavainotu pirkstus.



### UZMANĪBU!

- Pirms monitora pārvietošanas vai uzstādīšanas atvienojiet strāvas vadu. Pastāv elektrošoka risks.
- Noteikti izmantojiet produkta komplektā iekļauto strāvas vadu un pievienojiet to iezemētai sienas kontaktligzdai.
- Ja nepieciešams cits strāvas vads, lūdzu, sazinieties ar vietējo izplatītāju vai tuvāko mazumtirdzniecības veikalu.

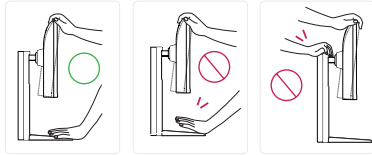
## Leņķa regulēšana

- 1 Novietojiet pie statīva pamatnes piestiprināto monitoru vertikāli.
- 2 Noregulējiet ekrāna leņķi.

Lai nodrošinātu vislabāko ekrāna redzamību, to iespējams noliekt uz priekšu un atpakaļ no -5° līdz 20°.

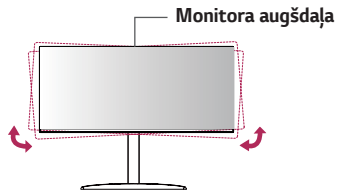
### ⚠ BRĪDINĀJUMS

- Lai ekrāna regulēšanas laikā netraumētu pirkstus, neturiet monitora rāmja apakšdaļu, kā parādīts attēlā zemāk.
- Monitora leņķa regulēšanas laikā nepieskarieties ekrānam un nespiediet to.



### ⚠ PIEZĪME

- Ekrāna labo vai kreiso pusi var nedaudz pagriezt uz augšu vai uz leju (līdz 3° leņķim). Pielāgojiet ekrāna horizontālo līmeni.

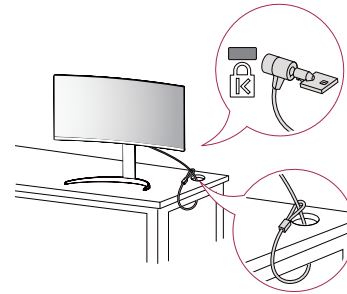


## Kensington slēdzenes izmantošana

Kensington drošības sistēmas savienotājs ir novietots monitora apakšā.

Papildinformāciju par uzstādīšanu un lietošanu skatiet Kensington slēdzenes lietotāja rokasgrāmatā vai apmeklējiet tīmekļa vietni <http://www.kensington.com>.

Savienojiet monitoru ar galdu, izmantojot Kensington drošības sistēmas kabeli.



### ⚠ PIEZĪME

- Kensington drošības sistēma ir papildu piederums. Papildu piederumus varat iegādāties lielākajā daļā elektronikas preču veikalu.

## Sienas montāžas plāksnes uzstādīšana

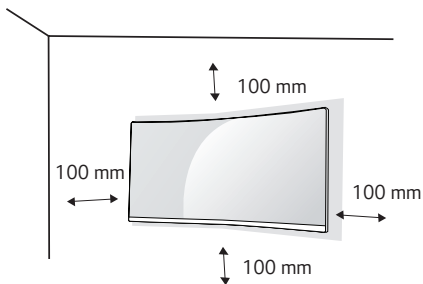
Šis monitors atbilst prasībām attiecībā uz sienas montāžas plāksni un citām saderīgām ierīcēm.

### ! PIEZĪME

- Sienas montāžas plāksne ir jāiegādājas atsevišķi.
- Papildinformāciju par uzstādīšanu skatiet sienas montāžas plāksnes uzstādīšanas rokasgrāmatā.
- Esiet uzmanīgs un nepielietojiet pārmērīgu spēku, uzstādot sienas montāžas plāksni, jo tā varat radīt bojājumus ekrānam.
- Pirms monitora uzstādīšanas uz sienas stiprinājuma noņemiet statīvu, veicot tā pievienošanas darbības pretējā secībā.

## Uzstādīšanas pie sienas

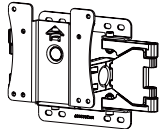
Lai nodrošinātu pietiekamu ventilāciju, uzstādiet monitoru vismaz 100 mm attālumā no sienas un atstājiet aptuveni 100 mm brīvu vietu abās monitora pusē. Detalizētus uzstādīšanas norādījumus var iegūt vietējā mazumtirdzniecības veikalā. Informāciju par slīpai sienai paredzēta montāžas kronšteina uzstādīšanu skatiet rokasgrāmatā.



Lai monitoru uzstādītu pie sienas, monitora aizmugurē piestipriniet sienas montāžas kronšteinu (papildaprīkojums).

Pārliecinieties, vai sienas montāžas kronšteins ir stingri piestiprināts pie monitora un sienas.

- 1 Lietojot skrūves, kuru garums pārsniedz standarta garumu, varat sabojāt izstrādājuma iekšpusi.
- 2 Skrūves, kas neatbilst VESA standartiem, var sabojāt ierīci un izraisīt nepareizu monitora darbību. LG Electronics neatbild par jebkādiem bojājumiem, kas saistīti ar nestandarta skrūvju izmantošanu.

<b>Sienas statīvs (mm)</b>	100 x 100
<b>Standarta skrūve</b>	M4 x L10
<b>Skrūvju skaits</b>	4
<b>Sienas montāžas plāksne (papildaprīkojums)</b>	LSW 149 

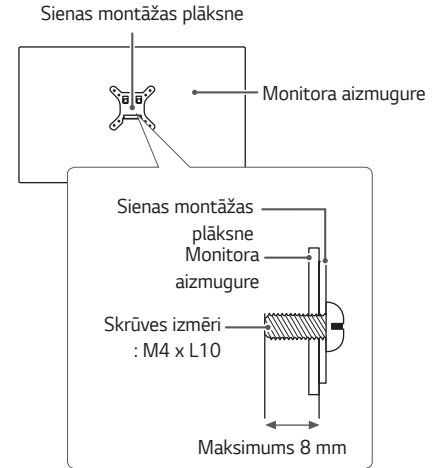


### ! PIEZĪME

- Izmantojiet VESA standartos norādītās skrūves.
- Sienas montāžas komplektā ir iekļauta uzstādīšanas rokasgrāmata un visas nepieciešamās detaļas.
- Sienas montāžas kronšteins ir papildu piederums. Papildu piederumus varat iegādāties pie vietējā izplatītāja.
- Katram sienas montāžas kronšteina var būt atšķirīga garuma skrūves. Noteikti izmantojiet atbilstoša garuma skrūves.
- Papildinformāciju skatiet sienas montāžas kronšteina lietotāja rokasgrāmātā.

### ! UZMANĪBU!

- Lai novērstu elektriskās strāvas trieciena risku, pirms monitora pārvietošanas vai uzstādīšanas atvienojiet strāvas vadu.
- Uzstādot monitoru pie griestiem vai slīpas sienas, monitors var nokrist, radot traumas. Izmantojiet tikai LG apstiprinātu sienas stiprinājumu un sazinieties ar vietējo izplatītāju vai kvalificētu personālu.
- Pārmērīgi pievelkot skrūves, var sabojāt monitoru. Uz šādi radītiem bojājumiem neattiecas ierīces garantija.
- Izmantojiet tādu sienas montāžas kronšteinu un skrūves, kas atbilst VESA standartiem. Ierīces garantija neattiecas uz bojājumiem, kas radušies, lietojot nepiemērotas sastāvdaļas vai nepareizi lietojot.
- Mērot no monitora aizmugures, katras skrūves garumam jābūt 8 mm vai mazāk.



# MONITORA LIETOŠANA

- Šīs rokasgrāmatas attēlos redzams var atšķirties no faktiskā izstrādājuma. Nospiediet kursorsviras pogu, dodieties uz **Settings (Iestatījumi)** → **Input (Ievade)** un izvēlieties ieejas opciju.



## UZMANĪBU!

- Ilgstoši nespiediet uz ekrāna. Tas var izraisīt attēla kropļojumu.
- Uz ekrāna ilgstoši nerādi nekustīgu attēlu. Tas var izraisīt attēla aizturēšanu. Ja iespējams, izmantojiet ekrānsaudzētāju.



## PIEZĪME

- Ja kontaktligzdai pievienojat strāvas vadu, izmantojiet zemētu (3 atveru) daudzkontakta ligzdu vai zemētu sienas kontaktligzdu.
- Vietās, kur ir zema temperatūra, monitors ieslēgšanas brīdī var mirtot. Tā ir normāla parādība.
- Dažkārt ekrānā var parādīties sarkani, zaļi vai zili punkti. Tā ir normāla parādība.

## Savienošana ar datoru

- Šajā monitorā ir atbalstīta funkcija Plug and Play\*.
- \* Plug and Play: funkcija, kas ļauj pievienot ierīci datoram, neveicot pārkonfigurēšanu un neinstalējot manuālus draiverus.

### HDMI savienojums

Pārraida digitālos video un audio signālus no datora uz monitoru.



## UZMANĪBU!

- Izmantojot DVI–HDMI/DP (DisplayPort)–HDMI kabeli, var rasties saderības problēmas.
- Izmantojiet sertificētu kabeli ar HDMI logotipu. Ja neizmantosiet sertificētu HDMI kabeli, ekrānā var nebūt redzams attēls un iespējama savienojuma kļūda.
- Ieteicamie HDMI kabeļu veidi
  - Ātrdarbīgs HDMI®/™ kabelis
  - Ātrdarbīgs HDMI®/™ kabelis ar Ethernet

## DisplayPort savienojums

Pārraida digitālos video un audio signālus no datora uz monitoru.

### **PIEZĪME**

- Atkarībā no datora DP (DisplayPort) versijas var nebūt video vai audio izejas.
- Ja lietojat Mini DisplayPort izvades grafikas karti, izmantojiet Mini DP uz DP (Mini DisplayPort uz DisplayPort) kabeli vai spraudni, kas atbalsta DisplayPort 1.4. (Jāpērk atsevišķi)

## Pievienošana AV ierīcēm

### HDMI savienojums

HDMI pārraida digitālus video un audio signālus no AV ierīces uz monitoru.

### **PIEZĪME**

- Izmantojot DVI–HDMI/DP (DisplayPort)–HDMI kabeli, var rasties saderības problēmas.
- Izmantojiet sertificētu kabeli ar HDMI logotipu. Ja neizmantosiet sertificētu HDMI kabeli, ekrānā var nebūt redzams attēls un iespējama savienojuma kļūda.
- Ieteicamie HDMI kabeļu veidi
  - Ātrdarbīgs HDMI®/™ kabelis
  - Ātrdarbīgs HDMI®/™ kabelis ar Ethernet

## Piederumu savienošana

### USB ierīces pievienošana

Produkta USB ports darbojas kā USB centrmezgls.

#### ! PIEZĪME

- Pirms pieslēdzat produktu, lai to izmantotu, iesakām instalēt visus Windows atjauninājumus, lai uzturētu Windows atjauninātu.
- Perifērijas ierīces jāiegādājas atsevišķi.
- USB portam var pievienot tastatūru, peli vai USB ierīci.
- Uzlādes ātrums var atšķirties atkarībā no ierīces.
- Lai izmantotu Monitora USB apakšējo portu, lietotājam jāsavieno Monitora augšējais ports ar datoru, izmantojot USB C-C vai USB C-A kabeli.
- Kad USB C-C kabelis ir pieslēgts starp Monitora augšējo portu un datoru, Monitora apakšējais ports atbalsta USB 2.0 ierīci.
- Kad USB C-A kabelis ir pieslēgts starp Monitora augšējo portu un datoru, Monitora apakšējais ports atbalsta USB 3.0 ierīci. Tomēr datoram ir jāatbalsta USB 3.0 funkcija.

#### ! UZMANĪBU!

Piesardzības pasākumi, lietojot USB ierīci

- USB ierīce ar instalētu automātiskās atpazīšanas programmu vai savu draiveri, iespējams, netiks atpazīta.
- Dažas USB ierīces, iespējams, netiek atbalstītas vai nedarbosies pareizi.
- Ieteicams izmantot USB centrmezgļu vai cieto disku ar pieslēgtu enerģijas avotu. (Ja ir nepietiekams enerģijas avots, USB ierīce, iespējams, netiks atpazīta pareizi.)

### Austiņu savienošana

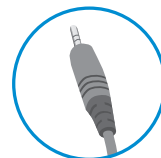
Savienojiet piederumus ar monitoru, izmantojot austiņu portu.

#### ! PIEZĪME

- Perifērijas ierīces jāiegādājas atsevišķi.
- Leņķveida spraudņa austiņu lietošana var radīt problēmas, savienojot citu ārēju ierīci ar monitoru. Tāpēc ieteicams lietot taisna spraudņa austiņas.



Leņķveida spraudnis



Taisns spraudnis  
(ieteicams)

- Atkarībā no datora un ārējās ierīces audio iestatījumiem austiņu un skaļruņa funkcijas var būt ierobežotas.

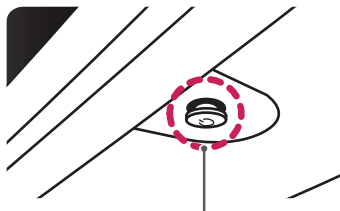
# LIETOTĀJA IESTATĪJUMI

## ! PIEZĪME




- Jūsu monitora displejs var nedaudz atšķirties no šajā rokasgrāmatā attēlotā.

## Galvenās izvēlnes aktivizēšana

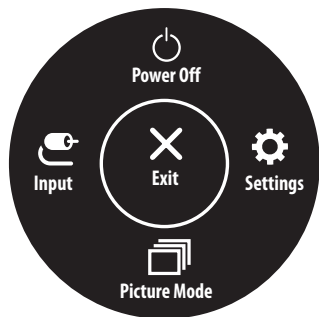
- Nospiediet kursorsviras pogu monitora apakšā.
- Virziet kursorsviru augšup/ lejup (▲/ ▼) un pa kreisi/ pa labi (◀/ ▶), lai iestatītu opcijas.
- Nospiediet kursorsviras pogu vēlreiz, lai izietu no galvenās izvēlnes.



Kursorsviras poga

Poga	Izvēlnes statuss	Apraksts
	Galvenā izvēlne atspējota	Iespējo galveno izvēlni.
	Galvenā izvēlne iespējota	Iestata ievades režīmu. (Turiet pogu nospiestu, lai izslēgtu monitoru šādi jebkurā laikā varat izslēgt monitoru - arī tad, ja ekrāna displejs ir ieslēgts).
	◀ Galvenā izvēlne atspējota	Regulē monitora skaļuma līmeni.
	◀ Galvenā izvēlne iespējota	Atver <b>Input (Ievade)</b> funkciju.
	▶ Galvenā izvēlne atspējota	Regulē monitora skaļuma līmeni.
	▶ Galvenā izvēlne iespējota	Izslēdz <b>Settings (Iestatījumi)</b> funkcijas.
	▲ Galvenā izvēlne atspējota	Regulē monitora spilgtuma līmeni.
	▲ Galvenā izvēlne iespējota	Izslēdz monitoru.
	▼ Galvenā izvēlne atspējota	Regulē monitora spilgtuma līmeni.
	▼ Galvenā izvēlne iespējota	Atver funkciju <b>Picture Mode (Attēla režīms)</b> .

## Galvenās izvēlnes funkcijas



Galvenā izvēlne	Apraksts
<b>Input (Ievade)</b>	Iestata ievades režīmu.
<b>Power Off (Izslēgšana)</b>	Izslēdz monitoru.
<b>Settings (Iestatījumi)</b>	Konfigurē ekrāna iestatījumus.
<b>Picture Mode (Attēla režīms)</b>	Iestata attēla režīmu.
<b>Exit (Iziet)</b>	Iziet no galvenās izvēlnes.

## Izvēlnes iestatījumi

- 1 Lai skatītu OSD izvēlni, nospiediet kursorsviras pogu monitora aizmugurē un pēc tam dodieties uz **Settings (Iestatījumi)**.
- 2 Virziet kursorsviri augšup/lejup, pa kreisi/pa labi, lai iestatītu opcijas.
- 3 Lai atgrieztos augšējā izvēlnē vai iestatītu citus izvēlnes elementus, virziet kursorsviri uz ◀ vai nospiediet (⏪).
- 4 Ja vēlaties iziet no Ekrāna displeja izvēlnes, virziet kursorsviri uz ◀ līdz esat izgājis.



Quick Settings



Input



Picture




General

### ! PIEZĪME

- : Ieslēgt
- : Izslēgt

## Quick Settings (Ātrie iestatījumi)

Settings (Iestatījumi) > Quick Settings (Ātrie iestatījumi)	Apraksts	
<b>Brightness (Spilgtums)</b>	Pielāgo ekrāna spilgtumu.	
<b>Contrast (Kontrasts)</b>	Pielāgo ekrāna kontrastu.	
<b>Volume (Skaļums)</b>	Koriģē skaļumu.	
	 <b>PIEZĪME</b> • Varat pielāgot opcijas <b>Mute (Izslēgt skaņu)/Unmute (Ieslēgt skaņu)</b> , virzot kursorsvīras pogu uz ▼ izvēlnē Skaļums.	
<b>Color Temp (Krāsu temperatūra)</b>	Iestatiet savu krāsas temperatūru.	
	<b>Custom (Pielāgots)</b>	Lietotājs to var noregulēt uz sarkanu, zaļu vai zilu.
	<b>Warm (Silts)</b>	Iestata ekrāna krāsu sarkanīgā tonī.
	<b>Medium (Vidējs)</b>	Iestata ekrāna krāsu sarkanīgā un zilganā tonī.
	<b>Cool (Vēss)</b>	Iestata ekrāna krāsu zilganā tonī.
	<b>Manual (Manuāls)</b>	Lietotājs var precīzi regulēt krāsu temperatūru.

## Input (Ieeja)

Settings (Iestatījumi) > Input (Ieeja)	Apraksts	
<b>Input List (Ieeju saraksts)</b>	Atlasa ieejas režīmu.	
<b>Auto Input Switch</b>	Kad automātiskās ievades slēdzis ir uzstādīts uz <b>On</b> (Ieslēgt), ekrāns automātiski pārslēgsies uz jauno ievadi, kad tas ar to savienosies.	
	<b>On (Ieslēgt)</b>	Ieslēgt <b>Auto Input Switch</b> .
	<b>Off (Izslēgt)</b>	Izslēgt <b>Auto Input Switch</b> .
<b>Aspect Ratio (Attēla formāts)</b>	Regulē ekrāna malu attiecību.	
	<b>Full Wide (Pilns platums)</b>	Parāda video platekrāna režīmā neatkarīgi no video signāla ieejas.
	<b>16:9</b>	Parāda video formātā 16:9.
	<b>4:3</b>	Parāda video formātā 4:3.
<b>PBP</b>	Vienā monitorā parāda divu ieejas režīmu ekrānus.	
<b>Main/Sub Screen Change (Galvenā/apakšekrāna maiņa)</b>	Režīmā <b>PBP</b> pārslēdzas starp galveno ekrānu un apakšekrānu.	
<b>Main/Sub Sound Change (Galvenās/apakšskaņas maiņa)</b>	Režīmā <b>PBP</b> pārslēdzas starp galvenā ekrāna audio un apakšekrāna audio.	



## [PBP]

Settings (Iestatījumi) > Input (Ieeja)	Apraksts					
Input List (Ieeju saraksts)	Vienā monitorā parāda divu ieejas režīmu ekrānus.					
	Main Input List (Galveno ieeju saraksts)	Iespējamās PBP kombinācijas skatiet tālāk tabulā.				
	Sub Input List (Apakšieju saraksts)					
	PBP savienojums		Sekundārais ekrāns (Pa labi)			
	Galvenais ekrāns (Pa kreisi)		HDMI 1	-	○	○
			HDMI 2	○	-	○
DisplayPort			○	○	-	○
USB-C			○	○	○	-
Aspect Ratio (Attēla formāts)	Regulē ekrāna malu attiecību.					
	Main Aspect Ratio (Attēla galvenais formāts)	Full Wide (Pilns platums)	Parāda video tā, lai tas ietilptu PBP ekrānā neatkarīgi no video signāla ievades.			
		Original (Oriģināls)	Attēlo video ar ieejas video signāla malu attiecību uz PBP ekrāna.			
	Sub Aspect Ratio (Attēla apakšformāts)	Full Wide (Pilns platums)	Parāda video tā, lai tas ietilptu PBP ekrānā neatkarīgi no video signāla ievades.			
Original (Oriģināls)		Attēlo video ar ieejas video signāla malu attiecību uz PBP ekrāna.				
PBP	Jūs varat atspējot funkciju, kas rāda attēlus no diviem ieeju režīmiem vienlaicīgi vienā monitorā.					
Main/Sub Screen Change (Galvenā/apakšekrāna maiņa)	Režīmā <b>PBP</b> pārslēdzas starp galveno ekrānu un apakšekrānu.					
Main/Sub Sound Change (Galvenās/apakšskaņas maiņa)	Režīmā <b>PBP</b> pārslēdzas starp galvenā ekrāna audio un apakšekrāna audio.					

## Picture (Attēls)


### ! PIEZĪME


- Iestatāmā iespēja **Picture Mode (Attēla režīms)** ir atkarīga no ievades signāla.


[Attēla režīma SDR (nav HDR) signāls]

Settings (Iestatījumi) > Picture (Attēls)	Apraksts	
Picture Mode (Attēla režīms)	<b>Custom (Pielāgots)</b>	Ļauj lietotājam regulēt katru elementu.
	<b>Vivid (Spilgts)</b>	Palielina kontrastu, spilgtumu un asumu, lai iegūtu spilgtus attēlus.
	<b>HDR Effect (HDR efekts)</b>	Optimizē ekrānu augstam dinamiskajam diapazonam.
	<b>Reader (Lasītājs)</b>	Optimizē ekrānu dokumentu lasīšanai. IZVĒLNĒ OSD (Ekrāna displejs) varat palielināt spilgtumu.
	<b>Cinema (Kino)</b>	Optimizē ekrānu, lai uzlabotu videoklipu vizuālos efektus.
	<b>FPS</b>	Šis režīms ir optimizēts FPS spēlēm.
	<b>RTS</b>	Šis režīms ir optimizēts RTS spēlēm.
	<b>Color Weakness (Krāsu vājums)</b>	Šis režīms ir paredzēts lietotājiem, kuri nespēj atšķirt sarkano un zaļu krāsu. Tas ļauj lietotājiem ar nespēju atpazīt krāsas viegli atšķirt šīs divas krāsas.

## [Attēla režīma HDR signāls]


Settings (Iestatījumi) > Picture (Attēls)	Apraksts	
Picture Mode (Attēla režīms)	<b>Custom (Pielāgots)</b>	Ļauj lietotājam regulēt katru elementu.
	<b>Vivid (Spilgts)</b>	Optimizē ekrānu spilgtām HDR krāsām.
	<b>Cinema (Kino)</b>	Optimizē ekrānu HDR video skatīšanai.
	<b>FPS</b>	Šis režīms ir optimizēts FPS spēlēm. Tas ir piemērots ļoti tumšām FPS spēlēm.
	<b>RTS</b>	Šis režīms ir optimizēts RTS spēlēm.
	 <b>PIEZĪME</b> <ul style="list-style-type: none"> <li>• HDR saturs var netikt parādīts pareizi atkarībā no operētājsistēmas Windows 10/ mac iestatījumiem; lūdzu, pārbaudiet HDR ieslēgšanas/izslēgšanas iestatījumus operētājsistēmā Windows.</li> <li>• Ieslēdzot HDR funkciju, teksta vai attēla kvalitāte var būt zema grafikas kartes veiktspējas dēļ.</li> <li>• Kad HDR funkcija ir ieslēgta, mainot monitora ieeju vai ieslēdzot/izslēdzot, ekrāns var nīrbēt grafiskās kartes veiktspējas dēļ.</li> </ul>	


Settings (Iestatījumi) › Picture (Attēls)	Apraksts		
Picture Adjust (Attēla regulēšana)	<b>Brightness (Spilgtums)</b>	Pielāgo ekrāna spilgtumu.	
	<b>Contrast (Kontrasts)</b>	Pielāgo ekrāna kontrastu.	
	<b>Sharpness (Asums)</b>	Regulē ekrāna asumu.	
	<b>SUPER RESOLUTION+</b>	<b>High (Augsts)</b>	Optimizē ekrānu, nodrošinot kristāldzidrus attēlus. Vislabāk noder augstas izšķirtspējas video vai spēlēm.
		<b>Middle (Vidējs)</b>	Optimizē ekrānu komfortablai skatīšanai, rādot attēlus vidējā līmenī starp zemu un augstu režīmu. Vislabāk noder UCC vai SD video skatīšanai.
		<b>Low (Zems)</b>	Optimizē ekrānu vienmērīgiem un dabiskiem attēliem. Vislabāk noder nekustīgiem attēliem vai attēliem ar maz kustībām.
		<b>Off (Izslēgt)</b>	Parāda visbiežāk izmantotajā iestatījumā. Atspējo <b>SUPER RESOLUTION+</b> .
		 <b>PIEZĪME</b> <ul style="list-style-type: none"> <li>Tā kā šī funkcija ir paredzēta, lai paaugstinātu asumu zemas izšķirtspējas attēlos, nav ieteicams izmantot šo funkciju normālam tekstam vai darbvirsmas ikonām. To darot, iespējams panākt nevajadzīgi augstu asumu.</li> </ul>	
	<b>Black Level (Melnās krāsas līmenis)</b>	Iestata nobīdes līmeni. <ul style="list-style-type: none"> <li>Nobīde: videosignālā šī ir tumšākā krāsa, kādu var parādīt monitorā.</li> </ul>	
		<b>High (Augsts)</b>	Saglabā ekrāna pašreizējo kontrasta attiecību.
		<b>Low (Zems)</b>	Samazina melnās krāsas līmeni un palielina baltās krāsas līmeni ekrāna pašreizējā kontrasta attiecībā.
<b>DFC</b>	Automātiski pielāgo spilgtumu atbilstoši ekrānam.		

Settings (Iestatījumi) > Picture (Attēls)	Apraksts		
Game Adjust (Spēļu pielāgošana)	Response Time (Reakcijas laiks)	Iestata parādīto attēlu reakcijas laiku, ņemot vērā ekrāna ātrumu. Parastā vidē ieteicams izmantot iestatījumu <b>Fast (Ātrs)</b> . Ja ir ātra attēlu nomainīšana, ieteicams izmantot iestatījumu <b>Faster (Ātrāku)</b> . Kad ir izvēlēts <b>Ātrākais Režīms</b> , atkarībā no satura var parādīties <b>Kustīgā Attēla Izplūšana</b> .	
		<b>Faster (Ātrāku)</b>	Iestata reakcijas laiku uz <b>Faster (Ātrāku)</b> .
		<b>Fast (Ātrs)</b>	Iestata reakcijas laiku uz <b>Fast (Ātrs)</b> .
		<b>Normal (Normāls)</b>	Iestata reakcijas laiku uz <b>Normal (Normāls)</b> .
		<b>Off (Izslēgt)</b>	Atspējo funkciju.
	FreeSync	<p>Nodrošina viengabala un dabiskus attēlus, sinhronizējot ieejas signāla vertikālo frekvenci ar izejas signāla vertikālo frekvenci.</p> <p> <b>UZMANĪBU!</b></p> <ul style="list-style-type: none"> <li>Atbalstītais interfeiss: DisplayPort, HDMI</li> <li>Atbalstītā grafiskā karte: Nepieciešama grafiskā karte, kas atbalsta AMD FreeSync.</li> <li>Atbalstītā versija: Pārlicinieties, vai esat veikuši atjauninājumus grafiskās kartes draiverim uz tā jaunāko versiju.</li> <li>Lai iegūtu vairāk informācijas vai veiktu pieprasījumus, izmantojiet AMD mājaslapu: <a href="http://www.amd.com/FreeSync">http://www.amd.com/FreeSync</a>.</li> </ul>	
		<b>Extended (Extended)</b>	Ieslēdz plašāku frekvences diapazonu FreeSync funkcijai kā pamata režīms. Spēles laikā ekrāns var raustīties.
		<b>Basic (Pamats)</b>	Ieslēdz pamata frekvences diapazonu FreeSync funkcijai.
		<b>Off (Izslēgt)</b>	Izslēdz FreeSync.
	Black Stabilizer (Melnā stabilizators)	Jūs varat regulēt melnās krāsas kontrastu, lai uzlabotu redzamību tumšās ainās. Jūs varat viegli atšķirt priekšmetus tumšā spēļu ekrānā.	

Settings (Iestatījumi) › Picture (Attēls)	Apraksts			
Color Adjust (Krāsu pielāgošana)	Gamma	<b>Mode 1 (1. režīms), Mode 2 (2. režīms), Mode 3 (3. režīms)</b>	Jo augstāka gammas vērtība, jo tumšāks ir attēls. Jo zemāka gammas vērtība, jo gaišāks ir attēls.	
		<b>Mode 4 (4. režīms)</b>	Ja nav nepieciešams pielāgot gammas iestatījumus, atlasiet <b>Mode 4 (4. režīms)</b> .	
	Color Temp (Krāsu temperatūra)	Iestatiet savu krāsas temperatūru.		
		<b>Custom (Pielāgots)</b>	Lietotājs to var noregulēt uz sarkanu, zaļu vai zilu.	
		<b>Warm (Silts)</b>	Iestata ekrāna krāsu sarkanīgā tonī.	
		<b>Medium (Vidējs)</b>	Iestata ekrāna krāsu sarkanīgā un zilganā tonī.	
		<b>Cool (Vēss)</b>	Iestata ekrāna krāsu zilganā tonī.	
	<b>Manual (Manuāls)</b>	Lietotājs var precīzi regulēt krāsu temperatūru.		
	Red (Sarkans)/Green (Zaļš)/Blue (Zils)	Attēla krāsu var pielāgot izmantojot sarkano, zaļo un zilo krāsu.		
	Six Color (Sešas krāsas)	Nodrošina krāsu atbilstību lietotāja vajadzībām, regulējot sešu krāsu (sarkana, zaļa, zila, ciāna, fuksina, dzeltena) toni un piesātinājumu un pēc tam saglabājot iestatījumus.		
<b>Hue (Nokrāsa)</b>		Regulē ekrāna toni.		
<b>Piesātinājums (Saturation)</b>		Regulē ekrāna krāsu piesātinājumu. Jo zemāka ir vērtība, jo krāsas kļūst mazāk piesātinātas un gaišākas. Jo lielāka ir vērtība, jo krāsas kļūst vairāk piesātinātas un tumšākas.		
Picture Reset (Attēla atiestate)	Do you want to reset your picture settings? (Vai vēlaties atiestatīt savus attēla iestatījumus?)	<b>No (Nē)</b>	Atceļ atpakaļ.	
		<b>Yes (Jā)</b>	Atjauno noklusējuma iestatījumus.	

## General (Vispārīgi)

Settings (Iestatījumi) > General (Vispārīgi)	Apraksts	
Language (Valoda)	Iestata izvēlnes ekrānu vēlamajā valodā.	
SMART ENERGY SAVING	Taupiet enerģiju, izmantojot spilgtuma kompensācijas algoritmu.	
	High (Augsts)	Taupa enerģiju, lietojot augstas efektivitātes <b>SMART ENERGY SAVING</b> funkciju.
	Low (Zems)	Taupa enerģiju, lietojot zemas efektivitātes <b>SMART ENERGY SAVING</b> funkciju.
	Off (Izslēgt)	Atspējo funkciju.
	 <b>PIEZĪME</b> <ul style="list-style-type: none"> <li>• Enerģijas taupīšanas datu vērtība var atšķirties atkarībā no paneļa ražotāja un paneļa.</li> <li>• Ja parametram <b>SMART ENERGY SAVING</b> ir atlasīta opcija <b>High (Augsts)</b> vai <b>Low (Zems)</b>, monitora spilgtums atkarībā no avota kļūst mazāks vai lielāks.</li> </ul>	
Deep Sleep mode (Dziļā "miega" režīms)	Kad aktivizēts Deep Sleep mode (Dziļā "miega" režīms), enerģijas patēriņš ir samazināts, un monitors atrodas gaidīšanas režīmā.	
	On (Ieslēgt)	Iespējo <b>Deep Sleep mode (Dziļā "miega" režīms)</b> .
	Off (Izslēgt)	Atspējo <b>Deep Sleep mode (Dziļā "miega" režīms)</b> .
Power LED (Barošanas LED)	On (Ieslēgt)	Barošanas LED tiek automātiski ieslēgts.
	Off (Izslēgt)	Barošanas LED tiek izslēgts.
Automatic Standby (Automātiskā gaidstāve)	Funkcija, kas automātiski izslēdz monitoru, ja ekrānā noteiktu laika periodu netiek veikta nekāda kustība. Automātiskās izslēgšanas funkcijai varat iestatīt taimerī. <b>(8 H (8 stundas), 6 H (6 stundas), 4 H (4 stundas) un Off (Izslēgt))</b>	
Input Compatibility Version	iestatiet Input Compatibility Version uz to pašu versiju kā pievienotā ārējā ierīce. <ul style="list-style-type: none"> <li>- DisplayPort un USB-C konfigurējiet 1.4 vai vairāk, lai izmantotu HDR funkciju.</li> <li>- HDMI ieejas gadījumā iestatiet uz 2.0 vai vairāk, lai izmantotu HDR funkciju.</li> </ul>	

Settings (Iestatījumi) › General (Vispārīgi)	Apraksts		
<b>Buzzer (Zummers)</b>	Šī funkcija ļauj iestatīt Buzzer (Zummers), kad on (ieslēgt) monitoru.		
	<b>On (ieslēgt)</b>	Iespējo monitora <b>Buzzer (Zummers)</b> .	
	<b>Off (Izslēgt)</b>	Atspējo monitora <b>Buzzer (Zummers)</b> .	
<b>OSD Lock (Ekrāna displeja bloķēšana)</b>	Šī funkcija atslēdz iestatījumu pielāgojumus un konfigurācijas		
	<b>On (ieslēgt)</b>	Iespējo <b>OSD Lock (Ekrāna displeja bloķēšana)</b> .	
	<b>Off (Izslēgt)</b>	Atspējo <b>OSD Lock (Ekrāna displeja bloķēšana)</b> .	
	 <b>PIEZĪME</b> <ul style="list-style-type: none"> <li>• Visas funkcijas ir atspējotas, izņemot Brightness (Spilgtums), Contrast (Kontrasts), Volume (Skaļums), Input List (Ievades Saraksts), Auto Input Switch, Aspect Ratio (Attēla formāts), PBP, OSD Lock (Ekrāna displeja bloķēšana) un Information (Informācija).</li> </ul>		
<b>Information (Informācija)</b>	Tiek parādīta šāda informācija par displeju: <b>Total Power On Time (Kopējais darbības laiks)</b> , <b>Resolution (Izšķirtspēja)</b> .		
<b>Reset to Initial Settings (Atiestatīt uz sākotnējiem iestatījumiem)</b>	<b>Do you want to reset your settings? (Vai vēlaties atiestatīt savus iestatījumus?)</b>	<b>No (Nē)</b>	Atceļ atasi.
		<b>Yes (Jā)</b>	Atjauno noklusējuma iestatījumus.



# PROBLĒMU NOVĒRŠANA

Ekrānā nekas nav redzams.	
Vai ir pievienots monitora strāvas vads?	<ul style="list-style-type: none"> <li>• Pārbaudiet, vai strāvas vads ir pareizi pievienots kontaktligzdai.</li> </ul>
Vai barošanas LED lampiņa deg?	<ul style="list-style-type: none"> <li>• Pārbaudiet strāvas vada savienojumu un nospiediet barošanas pogu.</li> </ul>
Vai barošana ir ieslēgta un barošanas LED lampiņa ir baltā krāsā?	<ul style="list-style-type: none"> <li>• Pārbaudiet, vai pievienotais ieejas avots ir iespējots (<b>Settings (Iestatījumi) – Input (Ievade)</b>).</li> </ul>
Vai barošanas LED lampiņa mirgo?	<ul style="list-style-type: none"> <li>• Ja monitors darbojas enerģijas taupīšanas režīmā, pakustiniet peli vai nospiediet jebkuru tastatūras taustiņu, lai ieslēgtu displeju.</li> <li>• Pārbaudiet, vai dators ir ieslēgts.</li> </ul>
Vai tiek rādīts ziņojums <b>The screen is not currently set to the recommended resolution. If you have no video or the screen flickers, see the troubleshooting guide in the product owner's manual. (Ekrānā pašlaik nav iestatīta ieteicamā izšķirtspēja. Ja video netiek rādīts vai ekrānā ir mirgoņa, skatiet problēmu novēršanas ceļvedi produkta lietošanas rokasgrāmatā.)</b> ?	<ul style="list-style-type: none"> <li>• Tā notiek, ja signāli no datora (grafikas kartes) ir ārpus monitora ieteicamā horizontālās vai vertikālās frekvences diapazona. Skatiet šīs rokasgrāmatas nodaļu Izstrādājuma specifikācija, lai iestatītu atbilstošu frekvenci.</li> </ul>
Vai ir redzams ziņojums <b>No Signal (Nav signāla)</b> ?	<ul style="list-style-type: none"> <li>• Tas tiek parādīts, ja trūkst signālu kabeļa starp datoru un monitoru vai tas ir atvienots. Pārbaudiet kabeli un savienojiet to no jauna.</li> </ul>
Vai instalējāt ekrāna draiveri?	<ul style="list-style-type: none"> <li>• Noteikti instalējiet displeja draiveri no mūsu tīmekļa vietnes: <a href="http://www.lg.com">http://www.lg.com</a>.</li> <li>• Pārliecinieties, ka grafikas karte atbalsta funkciju Plug and Play.</li> </ul>

Dažas funkcijas ir atspējotas.	
Vai, nospiežot Menu (Izvēlne) pogu, kādas no funkcijām nav pieejamas?	<ul style="list-style-type: none"> <li>• Ekrāna displejs ir bloķēts. Dodieties uz <b>Settings (Iestatījumi) &gt; General (Vispārīgi)</b> un iestatiet <b>OSD Lock (Ekrāna displeja bloķēšana)</b> uz <b>Off (Izslēgt)</b>.</li> </ul>

**Ekrānā tiek aizturēts attēls.**

Vai attēla aizturēšana notiek pat tad, ja monitors ir izslēgts?

- Ilgstoša nekustīga attēla rādīšana var bojāt ekrānu, radot attēla aizturēšanu.
- Lai pagarinātu monitora kalpošanas laiku, izmantojiet ekrānsaudzētāju.

**Ekrāna displejs ir nestabils un raustās. / Monitorā parādītie attēli atstāj ēnu pēdas.**

Vai atlasījāt atbilstošu izšķirtspēju?

- Ja atlasītā izšķirtspēja ir HDMI 1080i 60/50 Hz (rindpārlece), ekrānā var būt ģirboņa. Nomainiet izšķirtspēju uz 1080p vai ieteicamo izšķirtspēju.

**PIEZĪME**

- Vertikālā frekvence: lai parādītu attēlu, ekrāns jāatsvaidzina neskaitāmas reizes sekundē, kā dienasgaismas spuldze. Skaitu, cik reižu sekundē ekrāns tiek atsvaidzināts, sauc par vertikālo frekvenci jeb atsvaidzes intensitāti, ko izsaka hercos (Hz).
- Horizontālā frekvence: laiku, kāds nepieciešams, lai parādītu vienu horizontālo joslu, sauc par horizontālo ciklu. Ja 1 tiek dalīts ar horizontālo intervālu, rezultātā iegūst sekundē attēloto horizontālo līniju skaitu. To sauc par horizontālo frekvenci, ko attēlo kHz.
- Pārbaudiet, vai grafikas kartes izšķirtspēja vai frekvence ir monitoram pieļaujamajā diapazonā, un iestatiet ieteicamo (optimālo) izšķirtspēju, Windows sistēmā izvēloties **Vadības panelis > Displejs > Menu (Izvēlne)**. (Iestatījumi var atšķirties atkarībā no izmantotās operētājsistēmas.)
- Ja grafikas karti nevar iestatīt ieteicamajā (optimālajā) izšķirtspējā, teksts var būt izplūdis, ekrāns var būt neskaidrs, var tikt rādīts apgriezts displeja apgabals vai arī displejs var būt nevienāds.
- Iestatīšanas metodes var atšķirties atkarībā no datora vai operētājsistēmas, un daļa izšķirtspēju var nebūt pieejamas atkarībā no grafikas kartes veikspējas. Šādā gadījumā sazinieties ar datora vai grafiskās kartes ražotāju, lai saņemtu palīdzību.
- Dažas grafikas kartes var neatbalstīt 1920 x 1080 izšķirtspēju. Ja izšķirtspēju nevar parādīt, sazinieties ar grafikas kartes ražotāju.

<b>Displeja krāsa nav pareiza.</b>	
Vai izskatās, ka displejam trūkst krāsu (16 krāsas)?	<ul style="list-style-type: none"> <li>Iestatiet krāsu uz 24 bitiem (dabiska krāsa) vai vairāk. Izmantojot Windows, dodieties uz <b>Vadības panelis &gt; Displejs &gt; Menu (Izvēlne) &gt; Krāsu kvalitāte.</b> (Iestatījumi var atšķirties atkarībā no izmantotās operētājsistēmas.)</li> </ul>
Vai displeja krāsa šķiet nestabila vai vienkrāsaina?	<ul style="list-style-type: none"> <li>Pārbaudiet, vai signāla kabelis ir pievienots pareizi. Atkārtoti pievienojiet kabeli vai atkārtoti ievietojiet datora grafikas karti.</li> </ul>
Vai ekrānā ir redzami punkti?	<ul style="list-style-type: none"> <li>Izmantojot monitoru, ekrānā var parādīties pikseļu punkti (sarkani, zaļi, zili, balti vai melni). LCD ekrānam tas ir normāli. Tā nav kļūda, un tas nav saistīts ar monitora veiktspēju.</li> </ul>

<b>No austiņu porta netiek izvadīta skaņa.</b>	
Vai attēli tiek rādīti, izmantojot DP (DisplayPort) vai HDMI ieeju, bez skaņas?	<ul style="list-style-type: none"> <li>Pārliedzinieties, ka austiņu porta savienojumi ir atbilstoši izveidoti.</li> <li>Mēģiniet palielināt skaļumu, izmantojot kursorsviru.</li> <li>Iestatiet datora audio izeju uz monitoru, ko lietojat. Izmantojot Microsoft Windows, atveriet <b>Vadības panelis &gt; Aparatūra un skaņa &gt; Skaņa &gt; iestatiet monitoru kā noklusējuma ierīci.</b> (Iestatījumi var atšķirties atkarībā no izmantotās operētājsistēmas.)</li> </ul>

## IZSTRĀDĀJUMA SPECIFIKĀCIJA

LCD ekrāns	Krāsu dziļums	Atbalsta 8 bitu / 10 bitu krāsu.	
Izšķirtspēja	Maksimālā izšķirtspēja	3440 x 1440 @ 100 Hz (HDMI) 3440 x 1440 @ 100 Hz (DP / USB-C)	
	Ieteicamā izšķirtspēja	3440 x 1440 @ 100 Hz (HDMI) 3440 x 1440 @ 100 Hz (DP / USB-C)	
Barošanas avoti	Enerģijas vērtējums	19 V $\overline{\text{---}}$ 7,0 A	
	Strāvas patēriņš (parasti)	Ieslēgts režīms: 48 W (Parasti)* Miega režīmā (Gaidīšanas režīms): $\leq$ 0,5 W ** Izslēgts režīms: $\leq$ 0,3 W	
Maiņstrāvas/ līdzstrāvas adapteris	Veids A16-140P1A, CHICONY POWER TECHNOLOGY Co., Ltd. ražojums Vai veids ADS-150KL-19N-3 190140E, SHENZHEN HONOR ELECTRONIC ražojums Izvade: 19 V $\overline{\text{---}}$ 7,37 A		
Vides apstākļi	Darba apstākļi	Temperatūra	0 °C līdz 40 °C
		Mitrums	Mazāk par 80 %
	Uzglabāšanas apstākļi	Temperatūra	-20 °C līdz 60 °C
		Mitrums	Mazāk par 85 %
Izmēri	Monitora izmēri (platums x augstums x dziļums)		
	Ar statīvu	809,0 x 568,3 x 260,0 (mm)	
	Bez statīva	809,0 x 358,9 x 91,5 (mm)	

Svars (bez iepakojuma)	Ar statīvu	6,9 kg
	Bez statīva	5,0 kg

Specifikācijas var tikt mainītas bez iepriekšēja brīdinājuma.

Simbols ~ apzīmē maiņstrāvu, bet simbols --- līdzstrāvu.

Strāvas patēriņa līmenis var atšķirties atkarībā no darba apstākļiem un monitora iestatījumiem.

\* Režīma "Ieslēgts" enerģijas patēriņš ir izmērīts ar LGE testa standartu (pilns baltā raksts, maksimāla izšķirtspēja).

\*\* Pāris minūšu laikā monitors pārslēdzas uz miega režīms (maksimāli 5 minūtes).

## Rūpnīcas atbalsta režīms (Priekšiestatījumu režīms, PC)

(DisplayPort / USB-C)

Priekšiestatījumu režīms	Horizontālā frekvence (kHz)	Vertikālā frekvence (Hz)	Polaritāte (H/V)	Piezīmes
640 x 480	31,469	60	-/-	
800 x 600	37,879	60	+/+	
1024 x 768	48,363	60	-/-	
1920 x 1080	67,5	60	+/-	
1720 x 1440	88,739	59,92	+/-	DP / USB-C 1.2 PBP ieteicamais laika intervāls
3440 x 1440	88,84	59,99	+/-	
3440 x 1440	127,35	84,96	+/-	
3440 x 1440	151	100	+/-	DP / USB-C 1.2 ieteicamais laika intervāls DP / USB-C 1.4 ieteicamais laika intervāls

**(HDMI)**

Priekšiestatījumu režīms	Horizontālā frekvence (kHz)	Vertikālā frekvence (Hz)	Polaritāte (H/V)	Piezīmes
640 x 480	31,469	60	-/-	
800 x 600	37,879	60	+/+	
1024 x 768	48,363	60	-/-	
1920 x 1080	67,5	60	+/-	
1720 x 1440	88,739	59,92	+/-	HDMI 1.4 PBP ieteicamais laika intervāls
3440 x 1440	43,76	29,95	+/-	
3440 x 1440	73,63	49,95	+/-	HDMI 1.4 ieteicamais laika intervāls
3440 x 1440	127,35	84,96	+/-	
3440 x 1440	151	100	+/-	HDMI 2.0 ieteicamais laika intervāls

Ja izmantojat ievades laika iestatīšanu, kas atrodas ārpus atbalstītās frekvences, iespējams, ka reakcijas ātrums vai attēla kvalitāte būs zema.

**HDMI laiks (video)**

Priekšiestatījumu režīms	Horizontālā frekvence (kHz)	Vertikālā frekvence (Hz)	Piezīmes
480P	31,5	60	
720P	45	60	
1080P	67,5	60	
2160P	135	60	



Produkta modelis un sērijas numurs atrodas produkta aizmugurē un vienā sānā.  
Ierakstiet tos zemāk, ja jums kādreiz būs nepieciešama apkalpošana.

Modelis \_\_\_\_\_

Sērijas Nr. \_\_\_\_\_