



LIETOTĀJA ROKASGRĀMATA

# LED LCD MONITORS

(LED Monitors\*)

---

\* LG LED monitori ir šķidro kristālu displeja monitori ar LED izgaismojumu.

Pirms ierīces izmantošanas rūpīgi izlasiet šo rokasgrāmatu un saglabājiet to turpmākai uzziņai.

32BR55U

32UR550

32UR500

[www.lg.com](http://www.lg.com)

Autortiesības © 2020 LG Electronics Inc. Visas tiesības paturētas.

# SATURS

LICENCE .....	2
ATVĒRTĀ PIRMKODA PROGRAMMATŪRAS INFORMĀCIJA .....	3
MONTĀŽA UN SAGATAVOŠANA .....	3
MONITORA LIETOŠANA.....	9
LIETOTĀJA IESTATĪJUMI.....	13
PROBLĒMU NOVĒRŠANA .....	20
IZSTRĀDĀJUMA SPECIFIKĀCIJA .....	22

# LICENCE

Katram modelim ir atšķirīgas licences. Papildinformāciju par licenci skatiet tīmekļa vietnē [www.lg.com](http://www.lg.com).



The terms HDMI, HDMI High-Definition Multimedia Interface, and the HDMI Logo are trademarks or registered trademarks of HDMI Licensing Administrator, Inc.



The SuperSpeed USB Trident logo is a registered trademark of USB Implementers Forum, Inc.



MaxxAudio un papildu MAXX prečzīmes ir Waves Audio Ltd. prečzīmes un/vai reģistrētas prečzīmes.

\* USB Type-C™ and USB-C™ are trademarks of USB Implementers Forum.

# ATVĒRTĀ PIRMKODA PROGRAMMATŪRAS INFORMĀCIJA

Lai iegūtu avota kodu saskaņā ar GPL, LGPL, MPL un citām atvērtā pirmkoda licencēm, kurām ir pienākums atklāt šajā produktā esošo avota kodu un piekļūt visiem minētajiem licences noteikumiem, paziņojumiem par autortiesībām un citiem atbilstošiem dokumentiem, lūdzu, apmeklējiet vietni <https://opensource.lge.com>.

LG Electronics izsniedz atklāto pirmkodu arī kompaktdiskā, iekasējot par to šāda izplatīšanas veida izmaksām atbilstošu maksu (datu nesēja, tā apstrādes un piegādes izmaksas); lai saņemtu kodu, tas jāpieprasa pa e-pastu [opensource@lge.com](mailto:opensource@lge.com).

Šis piedāvājums ir derīgs ikvienam, kurš saņem šo informāciju trīs gadus pēc mūsu pēdējā šī produkta nosūtīšanas.

## MONTĀŽA UN SAGATAVOŠANA

### UZMANĪBU!

- Vienmēr izmantojiet oriģinālas sastāvdaļas, lai garantētu drošību un ierīces veiktspēju.
- Visi bojājumi un traumas, kas radušies neoriģinālo piederumu lietošanas dēļ, garantijā netiek segti.
- Ir ieteicams izmantot komplektā iekļautos komponentus.
- Izmantojot ģeneriskus kabelus, ko LG nav apstiprinājis, ekrānā var neparādīties attēls vai attēlā var būt trokšņi.
- Attēli šajā rokasgrāmatā atspoguļo standarta procedūras, tāpēc to izskats var atšķirties no faktiskās ierīces.
- Uzstādot produktu, neapstrādājiet skrūves ar svešām vielām (eļļām, smērvielām utt.). (Preteļā gadījumā sabojāsi produktu.)
- Pārmērīgi pievelkot skrūves, var sabojāt monitoru. Uz šādi radītiem bojājumiem neattiecas ierīces garantija.
- Nenesiet monitoru otrādi, turot to tikai aiz pamatnes. Šādi monitors var izkrist no statīva, radot traumas.
- Ceļot vai pārvietojot monitoru, nepieskarieties monitora ekrānam. Pret monitora ekrānu pielietotais spēks var radīt tā bojājumu.
- Lai radītu viļņveidīgu rakstu, atšķirībā no vispārējā pārklājuma metodes, tas tiek pievienots mirdzošam izejmateriālam. Krāsa nelobās nost, tai ir laba noturība un perfekts izskats. Lūdzu, izmantojiet to bez bažām, jo produkta lietošana ir pilnīgi droša.

### PIEZĪME

- Sastāvdaļu izskats var atšķirties no šeit attēlotā.
- Lai uzlabotu ierīces darbību, visu izstrādājuma informāciju un specifikāciju, kas iekļautas šajā rokasgrāmatā, var mainīt bez iepriekšēja brīdinājuma.
- Lai iegādātos papildu piederumus, apmeklējiet elektronikas veikalu vai tiešsaistes iepirkšanās vietni vai arī sazinieties ar mazumtirgotāju, pie kura iegādājāties šo ierīci.
- Iekļautais strāvas vads var atšķirties atkarībā no reģiona.

## Atbalstītie draiveri un programmatūra

Jūs varat lejupielādēt un instalēt jaunāko versiju no LGE timekļa vietnes ([www.lg.com](http://www.lg.com)).

Draiveri un programmatūra	Instalēšanas prioritāte
Monitora draiveris	Ieteicams
OnScreen Control	Ieteicams
Dual Controller	Izvēles

## Izstrādājuma un pogu apraksts



Kursorsviras poga

### Kā lietot kursorsviras pogu

Jūs varat ērti regulēt monitora funkcijas, nospiežot kursorsviras pogu vai kustinot to ar pirkstu pa kreisi/ pa labi/ augšup/ lejup.

#### Pamatfunkcijas

		<b>Ieslēgšana</b>	Vienu reizi nospiediet kursorsviras pogu, lai ieslēgtu monitoru.
		<b>Izslēgšana</b>	Lai izslēgtu monitoru, ar pirkstu nospiediet un dažas sekundes turiet nospiestu kursorsviras pogu.
		<b>Skajuma regulēšana</b>	Skajumu varat regulēt, virzot kursorsviras pogu pa kreisi/ pa labi.

#### ! PIEZĪME

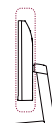
- Kursorsviras poga ir novietota monitora apakšā.

## Monitora pārvietošana un pacelšana

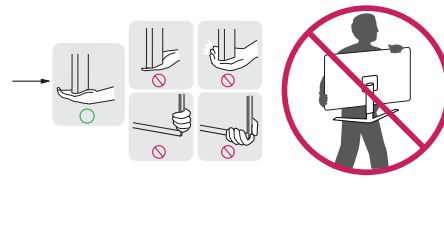
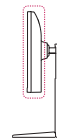
Pārvietojot vai paceļot monitoru, ievērojiet šos norādījumus, lai nesaskrāpētu vai nesabojātu monitoru un droši pārvietotu neatkarīgi no formas vai izmēriem.

- Pirms pārvietošanas monitoru ir ieteicams ievietot oriģinālajā kastē vai iepakojumā.
- Pirms monitora pārvietošanas vai pacelšanas atvienojiet strāvas vadu un visus pārējos kabelus.
- Stingri turiet monitora korpusa apakšu un sānus. Neturiet aiz paneļa.
- Turot monitoru, ekrānam ir jābūt vērstam prom no jums, lai novērstu tā saskrāpēšanu.
- Pārvadājot monitoru, sargiet to no triecieniem un pārliekas vibrācijas.
- Pārvietojot monitoru, turiet to vertikāli. Nekad nenovietojiet monitoru uz sāniem un nesasveriet to.

32UR500



32BR55U/32UR550



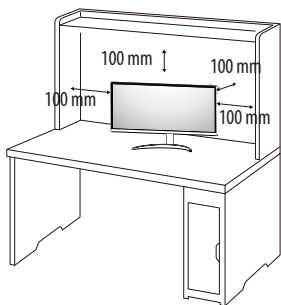
#### ! UZMANĪBU!

- Cik vien iespējams, izvairieties no pieskaršanās monitora ekrānam.
  - Sādi var sabojāt ekrānu vai dažus no pikseljiem, kas tiek izmantoti attēlu izveidei.
- Ja monitora paneli izmantojat bez statīva pamatnes, kursorsviras pogas dēļ monitors var kļūt nestabils un nokrist, šādi sabojājot monitoru un radot traumas. Turklāt šādi kursorsviras poga var darboties nepareizi.

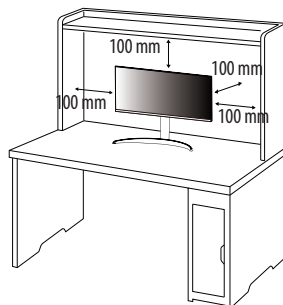
## Novietošana uz galda

- Paceliet monitoru un novietojiet to uz galda vertikāli. Novietojiet vismaz 100 mm attālumā no sienas, lai nodrošinātu pietiekamu ventilāciju.

32UR500



32BR55U/32UR550



### ⚠ UZMANĪBU!

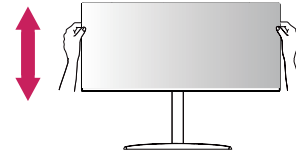
- Pirms monitora pārvietošanas vai uzstādīšanas atvienojiet strāvas vadu. Pastāv elektrošoka risks.
- Noteikti izmantojiet produkta komplektā iekļauto strāvas vadu un pievienojiet to iezemētai sienas kontaktligzdai.
- Ja nepieciešams cits strāvas vads, lūdzu, sazinieties ar vietējo izplatītāju vai tuvāko mazumtirdzniecības veikalu.

## Statīva augstuma regulēšana

- 1 Novietojiet pie statīva pamatnes piestiprināto monitoru vertikāli.
- 2 Noteikti turiet monitoru ar abām rokām un kontrolējiet to.

32BR55U/32UR550

Maksimums 110,0 mm



### ⚠ BRĪDINĀJUMS

- Pielāgojot ekrāna augstumu, nelieciet savu roku uz statīva korpusa, lai nesavainotu pirkstus.

## Leņķa regulēšana

- 1 Novietojiet pie statīva pamatnes piestiprināto monitoru vertikāli.
- 2 Noregulējiet ekrāna leņķi.

### 32UR500

Lai nodrošinātu vislabāko ekrāna redzamību, to iespējams noliekt uz priekšu un atpakaļ no -5° līdz 15°.

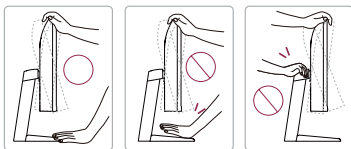
### 32BR55U/32UR550

Lai nodrošinātu vislabāko ekrāna redzamību, to iespējams noliekt uz priekšu un atpakaļ no -5° līdz 20°.

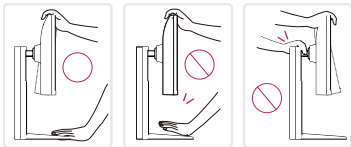
### ! BRĪDINĀJUMS

- Lai ekrāna regulēšanas laikā netraumētu pirkstus, neturiet monitora rāmja apakšdaļu, kā parādīts attēlā zemāk.
- Monitora leņķa regulēšanas laikā nepieskarieties ekrānam un nespiediet to.

#### 32UR500



#### 32BR55U/32UR550



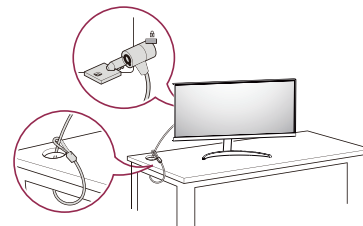
## Kensington slēdzenes izmantošana

Kensingtonas (Kensington) drošības sistēmas savienotājs atrodas monitora aizmugurē.

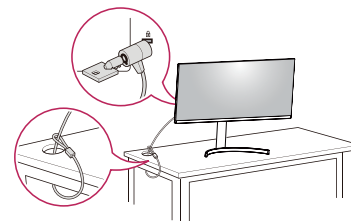
Papildinformāciju par uzstādīšanu un lietošanu skatiet Kensington slēdzenes lietotāja rokasgrāmatā vai apmeklējiet tīmekļa vietni <http://www.kensington.com>.

Savienojiet monitoru ar galdu, izmantojot Kensington drošības sistēmas kabeli.

#### 32UR500



#### 32BR55U/32UR550



### ! PIEZĪME

- Kensington drošības sistēma ir papildu piederums. Papildu piederumus varat iegādāties lielākajā daļā elektronikas preču veikalos.

## Sienas montāžas plāksnes uzstādīšana

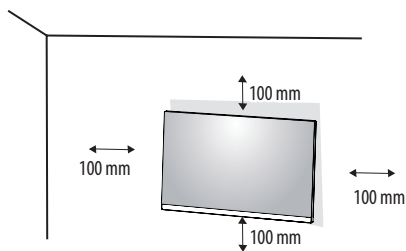
Šis monitors atbilst prasībām attiecībā uz sienas montāžas plāksni un citām saderīgām ierīcēm.

### ! PIEZĪME

- Sienas montāžas plāksne ir jāiegādājas atsevišķi.
- Papildinformāciju par uzstādīšanu skatiet sienas montāžas plāksnes uzstādīšanas rokasgrāmatā.
- Esiet uzmanīgs un nepielietojiet pārmērīgu spēku, uzstādot sienas montāžas plāksni, jo tā varat radīt bojājumus ekrānam.
- Pirms monitora uzstādīšanas uz sienas stiprinājuma noņemiet statīvu, veicot tā pievienošanas darbības pretējā secībā.

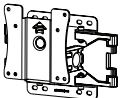
## Uzstādīšanas pie sienas

Lai nodrošinātu pietiekamu ventilāciju, uzstādiet monitoru vismaz 100 mm attālumā no sienas un atstājiet aptuveni 100 mm brīvu vietu abās monitora pusē. Detalizētus uzstādīšanas norādījumus var iegūt vietējā mazumtirdzniecības veikalā. Informāciju par slīpai sienai paredzēta montāžas kronšteina uzstādīšanu skatiet rokasgrāmatā.



Lai monitoru uzstādītu pie sienas, monitora aizmugurē piestipriniet sienas montāžas kronšteinu (papildaprīkojums).

Pārlicinieties, vai sienas montāžas kronšteins ir stingri piestiprināts pie monitora un sienas.

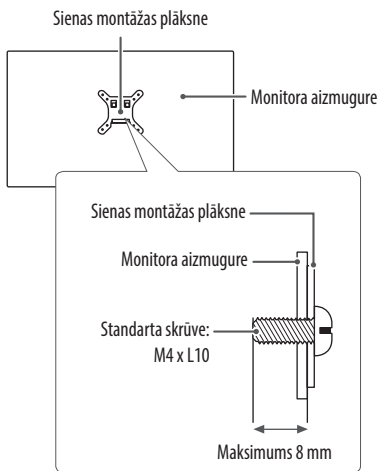
<b>Sienas statīvs (mm)</b>	100 x 100
<b>Standarta skrūve</b>	M4 x L10
<b>Skrūvju skaits</b>	4
<b>Sienas montāžas plāksne (papildaprīkojums)</b>	LSW 149 

### ! PIEZĪME

- Skrūves, kas neatbilst VESA standartiem, var sabojāt ierīci un izraisīt nepareizu monitora darbību. LG Electronics neatbild par jebkādiem bojājumiem, kas saistīti ar nestandarta skrūvju izmantošanu.
- Sienas montāžas komplektā ir iekļauta uzstādīšanas rokasgrāmatā un visas nepieciešamās detaļas.
- Sienas montāžas kronšteins ir papildu piederums. Papildu piederumus varat iegādāties pie vietējā izplatītāja.
- Katram sienas montāžas kronšteinam var būt atšķirīga garuma skrūves. Lietojot skrūves, kuru garums pārsniedz standarta garumu, varat sabojāt izstrādājuma iekšpusi.
- Papildinformāciju skatiet sienas montāžas kronšteina lietotāja rokasgrāmatā.

**⚠ UZMANĪBU!**

- Lai novērstu elektriskās strāvas trieciena risku, pirms monitora pārvietošanas vai uzstādīšanas atvienojiet strāvas vadu.
- Uzstādot monitoru pie griestiem vai sliņas sienas, monitors var nokrist, radot traumas. Izmantojiet tikai LG apstiprinātu sienas stiprinājumu un sazinieties ar vietējo izplatītāju vai kvalificētu personālu.
- Pārmērīgi pievelkot skrūves, var sabojāt monitoru. Uz šādi radītiem bojājumiem neattiecas ierīces garantija.
- Izmantojiet tādu sienas montāžas kronšteinu un skrūves, kas atbilst VESA standartiem. Ierīces garantija neattiecas uz bojājumiem, kas radušies, lietojot nepiemērotas sastāvdaļas vai nepareizi lietojot.
- Mērot no monitora aizmugures, katras skrūves garumam jābūt 8 mm vai mazāk.





# MONITORA LIETOŠANA

- Šīs rokasgrāmatas attēlos redzamais var atšķirties no faktiskā izstrādājuma.
- Nospiediet kursorsvīras pogu, atveriet sadaļu [Settings] → [Input] un izvēlieties ieejas opciju.

## **UZMANĪBU!**

- Izmantojot LG neapstiprinātus kabelus, attēls ekrānā var neparādīties vai attēlā var būt trokšņi.
- Ilgstoši nespiediet uz ekrāna. Tas var izraisīt attēla kropļojumu.
- Uz ekrāna ilgstoši nerādīet nekustīgu attēlu. Tas var izraisīt attēla aiztūrešanu. Ja iespējams, izmantojiet datora ekrānsaudzētāju.
- Ja kontaktligzdai pievienojat strāvas vadu, izmantojiet zemētu (3 atveru) daudzkontakta ligzdu vai zemētu sienas kontaktligzdu.
- Vietās, kur ir zema temperatūra, monitors ieslēgšanas brīdī var migot. Tā ir parasta parādība.
- Dažkārt ekrānā var parādīties sarkani, zaļi vai zili punkti. Tā ir parasta parādība.

## Savienošana ar datoru

- Šis monitors atbalsta \*Plug and Play funkciju.

\* Plug and Play: Funkcija, kas ļauj pievienot ierīci datoram, neveicot pārkonfigurēšanu un neinstalējot manuālus draiverus.

## HDMI savienojums

Pārraida digitālos video un audio signālus no datora uz monitoru.

## **UZMANĪBU!**

- Izmantojot DVI–HDMI/DP (DisplayPort)–HDMI kabeli, var rasties saderības problēmas.
- Izmantojiet sertificētu kabeli ar HDMI logotipu. Ja neizmantosiet sertificētu HDMI kabeli, ekrānā var nebūt redzams attēls un iespējama savienojuma kļūda.
- Ieteicamie HDMI kabeļu veidi
  - Ātrdarbīgs HDMI®/™ kabelis
  - Ātrdarbīgs HDMI®/™ kabelis ar Ethernet

## DisplayPort savienojums

Pārraida digitālos video un audio signālus no datora uz monitoru.

### ! PIEZĪME

- Atkarībā no datora DP (DisplayPort) versijas var nebūt video vai audio izejas.
- Ja lietojat Mini DisplayPort izvades grafikas karti, izmantojiet Mini DP uz DP (Mini DisplayPort uz DisplayPort) kabeli vai spraudni, kas atbalsta DisplayPort 1.2 vai 1.4. (Jāpērk atsevišķi)

## USB-C savienošana **tikai 32BR55U**

Pārraida digitālos video un audio signālus no datora uz monitoru.

### ! PIEZĪME

- PD (strāvas piegāde) un DP alternatīvais režīms (DP, izmantojot USB-C) tiek atbalstīts caur USB-C portu.
- Funkcijas var nedarboties pareizi atkarībā no savienotās ierīces specifikācijām un vides.
- USB-C ports nav paredzēts monitora barošanas avotam, bet datora barošanas avotam. Savienojiet adapteri, lai nodrošinātu barošanu monitoram.

## Pievienošana AV ierīcēm

### HDMI savienojums

HDMI pārraida digitālus video un audio signālus no AV ierīces uz monitoru.

### ! PIEZĪME

- Izmantojot DVI–HDMI/DP (DisplayPort)–HDMI kabeli, var rasties saderības problēmas.
- Izmantojiet sertificētu kabeli ar HDMI logotipu. Ja neizmantosiet sertificētu HDMI kabeli, ekrānā var nebūt redzams attēls un iespējama savienojuma kļūda.
- Ieteicamie HDMI kabeļu veidi
  - Ātrdarbīgs HDMI®/™ kabelis
  - Ātrdarbīgs HDMI®/™ kabelis ar Ethernet

## Piederumu savienošana

### USB ierīces pievienošana **tikai 32BR55U**

Produkta USB ports darbojas kā USB centrmezgls.

#### **!** PIEZĪME

- Pirms pieslēdzat izstrādājumu un to izmantojat, ieteicams instalēt visus Windows atjauninājumus.
- Perifērijas ierīces jāiegādājas atsevišķi.
- USB portam var pievienot tastatūru, peli vai USB ierīci.
- Uzlādes ātrums var atšķirties atkarībā no ierīces.
- Lai izmantotu monitora lejasposma USB pieslēgvietu, lietotājam jāsavieno monitora USB augšposma pieslēgvietā ar resursdatora pieslēgvietu, izmantojot USB C-C vai USB C-A kabeli.
- Kad USB C-C kabelis savieno monitora augšposma pieslēgvietu un resursdatora pieslēgvietu, monitora lejasposma pieslēgvietā atbalsta USB 2.0 ierīci.
- Kad USB C-A kabelis savieno monitora augšposma pieslēgvietu un resursdatora pieslēgvietu, monitora lejasposma pieslēgvietā atbalsta USB 3.0 ierīci. Tomēr resursdatora pieslēgvietai jāatbalsta USB 3.0 darbība.

#### **!** UZMANĪBU!

- Piesardzības pasākumi, lietojot USB ierīci.
  - USB ierīce ar instalētu automātiskās atpazīšanas programmu vai savu draiveri, iespējams, netiks atpazīta.
  - Dažas USB ierīces, iespējams, netiek atbalstītas vai nedarbosies pareizi.
  - Ieteicams izmantot USB centrmezgļu vai cieto disku ar pieslēgtu enerģijas avotu. (Ja ir nepietiekams enerģijas avots, USB ierīce, iespējams, netiks atpazīta pareizi.)

## Austiņu pievienošana

Savienojiet piederumus ar monitoru, izmantojot austiņu portu.

### ! PIEZĪME

- Perifērijas ierices jāiegādājas atsevišķi.
- Atkarībā no datora un ārējās ierices audio iestatījumiem austiņu un skaļruņa funkcijas var būt ierobežotas.
- Leņķveida spraudņa austiņu lietošana var radīt problēmas, savienojot citu ārēju ierīci ar monitoru. Tāpēc ieteicams lietot taisna spraudņa austiņas.



Leņķveida spraudnis



Taisns spraudnis  
(Ieteicams)

# LIETOTĀJA IESTATĪJUMI

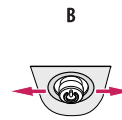
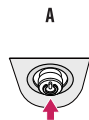
## ! PIEZĪME

- Jūsu monitora displejs var nedaudz atšķirties no šajā rokasgrāmatā attēlotā.

## Galvenās izvēlnes aktivizēšana



- 1 Nospiediet kursorsvires pogu monitora apakšā.
- 2 Virziet kursorsviri augšup/lejup, pa kreisi/pa labi, lai iestatītu opcijas.
- 3 Nospiediet kursorsvires pogu vēlreiz, lai izietu no galvenās izvēlnes.



### A

- Galvenā izvēlne atspējota: iespējo galveno izvēlni.
- Galvenā izvēlne iespējota: iziet no galvenās izvēlnes. (Turiet pogu nospiestu vairāk kā 3 sekundes, lai izslēgtu monitoru. Šādi jebkurā laikā varat izslēgt monitoru - arī tad, ja ekrāna displejs ir ieslēgts).

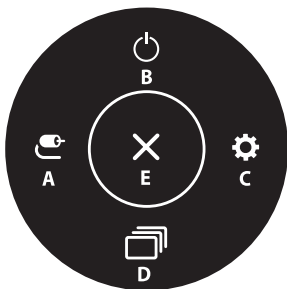
### B

- Galvenā izvēlne atspējota: Regulē monitora skaļuma līmeni. (◀▶)
- Galvenā izvēlne iespējota: Atver funkcijas [Input]. (◀) / Atver funkciju [Settings]. (▶)

### C

- Galvenā izvēlne atspējota: Parāda informāciju par pašreizējo ieeju. (▲▼)
- Galvenā izvēlne iespējota: Izslēdz monitoru. (▲) / Atver funkciju [Picture Mode]. (▼)

## Galvenās izvēlnes funkcijas



Galvenā izvēlne	Apraksts
A: [Input]	Iestata ievades režīmu.
B: [Power Off]	Izslēdz monitoru.
C: [Settings]	Konfigurē ekrāna iestatījumus.
D: [Picture Mode]	Iestata attēla režīmu.
E: [Exit]	Iziet no galvenās izvēlnes.

## Izvēlnes iestatījumi

- 1 Lai skatītu izvēlni OSD (Ekrāna displejs), nospiediet kursorsviras pogu monitora apakšdaļā un atveriet sadaļu [Settings].
- 2 Virziet kursorsviri augšup/lejup, pa kreisi/pa labi, lai iestatītu opcijas.
- 3 Lai atgrieztos augšējā izvēlnē vai iestatītu citus izvēlnes elementus, virziet kursorsviri uz ◀ vai nospiediet (⏪).
- 4 Ja vēlaties iziet no Ekrāna displeja izvēlnes, virziet kursorsviri uz ◀, līdz esat izgājis.



[Quick Settings]



[Input]



[Picture]



[Sound]



[General]

! **PIEZĪME**

- : ieslēgt
- : izslēgt

## [Quick Settings]

### [Settings] → [Quick Settings]

- [Brightness]: Regulē ekrāna spilgtumu.
- [Contrast]: Pielāgo ekrāna kontrastu.
- [Volume]: Regulē skaļuma līmeni.
  - Varat pielāgot funkciju [Mute] / [Unmute], izvēlnē [Volume] virzot kursorsviras pogu uz ▼.
- [Waves MaxxAudio®]
  - [On]: Technical GRAMMY Award® ieguvēja Waves radītais MaxxAudio® piedāvā studijas kvalitātes skaņas rīkus, kas nodrošina labāko klausīšanās pieredzi.
  - [Off]: Izslēdz [MaxxAudio] funkciju.
- [Color Temp]: Iestatiet savu krāsas temperatūru.
  - [Custom]: Lietotājs to var noregulēt uz sarkanu, zaļu vai zilu.
  - [Warm]: Iestata ekrāna krāsu sarkanīgā tonī.
  - [Medium]: Iestata ekrāna krāsu sarkanīgā un zilganā tonī.
  - [Cool]: Iestata ekrāna krāsu zilganā tonī.
  - [Manual]: Lietotājs var precīzi noregulēt krāsas temperatūru.

## [Input]

### [Settings] → [Input]

- [Input List]: Atlasa ievades režīmu.
- [Aspect Ratio]: Regulē ekrāna malu attiecību. Displejs var izskatīties tāpat, ja ir izvēlēta opcija [Full Wide] un [Original] ar ieteicamo izšķirtspēju (3840 x 2160).
  - [Full Wide]: Parāda video platekrāna režīmā neatkarīgi no video signāla ieejas.
  - [Original]: Demonstrē video atbilstoši video signāla ievades attēla formātam.

**[Picture]****[Settings]** → **[Picture]** → **[Picture Mode]****[Picture Mode] SDR (nav HDR) signāls**

- [Custom]: Ļauj lietotājam regulēt katru elementu.
- [Vivid]: Palielina kontrastu, spilgtumu un asumu, lai iegūtu spilgtus attēlus.
- [HDR Effect]: Optimizē ekrānu augstam dinamiskajam diapazonam.
- [Reader]: Optimizē ekrānu dokumentu lasīšanai. Izvēlnē OSD (Ekrāna displejs) varat palielināt spilgtumu.
- [Cinema]: Optimizē ekrānu, lai uzlabotu videoklipu vizuālos efektus.
- [sRGB]: Standarta RGB krāstelpa monitoram un printerim.
- [DCI-P3]: Piemērots digitālo video skatīšanai.
- [FPS]: Šis režīms ir optimizēts FPS spēlēm.
- [RTS]: Šis režīms ir optimizēts RTS spēlēm.
- [Color Weakness]: Šis režīms ir paredzēts lietotājiem, kuri nespēj atšķirt sarkanu un zaļu krāsu. Tas ļauj lietotājiem ar nespēju atpazīt krāsas viegli atšķirt šīs divas krāsas.

**! PIEZĪME**

- Iestatāmā iespēja [Picture Mode] ir atkarīga no ievades signāla.
- Ja [Picture Mode] tiek mainīts DP (DisplayPort) ieejā, ekrānā ir iespējama nīrboņa vai var tikt ietekmēta datora ekrāna izšķirtspēja.

**[Picture Mode] HDR signāls**

- [Custom]: Ļauj lietotājam regulēt katru elementu.
- [Vivid]: Optimizē ekrānu spilgtām HDR krāsām.
- [Cinema]: Optimizē ekrānu HDR video skatīšanai.
- [FPS]: Šis HDR režīms ir optimizēts FPS spēlēm.
- [RTS]: Šis HDR režīms ir optimizēts RTS spēlei.

**! PIEZĪME**


- HDR saturs var netikt parādīts pareizi atkarībā no operētājsistēmas Windows 10 iestatījumiem; lūdzu, pārbaudiet HDR ieslēgšanas/izslēgšanas iestatījumus operētājsistēmā Windows.
- Ieslēdzot HDR funkciju, teksta vai attēla kvalitāte var būt zema grafikas kartes veiktspējas dēļ.
- Kad HDR funkcija ir ieslēgta, mainot monitora ieeju vai ieslēdzot/izslēdzot, ekrāns var nīrbēt grafiskās kartes veiktspējas dēļ.



### [Settings] → [Picture] → [Picture Adjust]

- [Brightness]: Regulē ekrāna spilgtumu.
- [Contrast]: Pielāgo ekrāna kontrastu.
- [Sharpness]: Regulē ekrāna asumu.
- [SUPER RESOLUTION+]: Tā kā šī funkcija ir paredzēta, lai paaugstinātu asumu zemas izšķirtspējas attēlos, nav ieteicams izmantot šo funkciju normālam tekstam vai darbvirsma ikonām. To darot, iespējams panākt nevajadzīgi augstu asumu.
  - [High]: Optimizē ekrānu, nodrošinot kristāldzidrus attēlus. Vislabāk noder augstas izšķirtspējas video vai spēlēm.
  - [Middle]: Optimizē ekrānu komfortablai skatīšanai, rādot attēlus vidējā līmenī starp zemu un augstu režīmu. Vislabāk noder UCC vai SD video skatīšanai.
  - [Low]: Optimizē ekrānu vienmēriem un dabiskiem attēliem. Vislabāk noder nekustīgiem attēliem vai attēliem ar maz kustībām.
  - [Off]: Parāda visbiežāk izmantotajā iestatījumā. Atspējo [SUPER RESOLUTION+].
- [Black Level]: Iestata nobīdes līmeni (tikai HDMI).
  - Nobīde: videosignālā šī ir tumšākā krāsa, kādu var parādīt monitorā.
  - [High]: Saglabā ekrāna pašreizējo kontrasta attiecību.
  - [Low]: Samazina melnās krāsas līmeni un palielina baltās krāsas līmeni ekrāna pašreizējā kontrasta attiecībā.
- [DFC]
  - [On]: Automātiski pielāgo spilgtumu atbilstoši ekrānam.
  - [Off]: Izslēdz funkciju [DFC].

### [Settings] → [Picture] → [Game Adjust]

- [Response Time]: Iestata parādīto attēlu reakcijas laiku, vadoties pēc ekrāna attēla kustības. Parastā vidē ieteicams izmantot iestatījumu [Fast]. Aktīvu kustību gadījumā ieteicams izmantot iestatījumu [Faster]. Iestatījums [Faster] var izraisīt attēla aizturēšanu.
    - [Faster]: Iestata ātrāku reakcijas laiku.
    - [Fast]: Iestata ātru reakcijas laiku.
    - [Normal]: Iestata normālu reakcijas laiku.
    - [Off]: Neizmanto reakcijas laika uzlabošanas funkciju.
  - [FreeSync]: Nodrošina viengabala un dabiskus attēlus, sinhronizējot ieejas signāla vertikālo frekvenci ar izejas signāla vertikālo frekvenci.
    - [Extended]: Ieslēdz plašāku frekvences diapazonu FreeSync funkcijai kā pamata režīms. Spēles laikā ekrāns var raustīties.
    - [Basic]: Ieslēdz pamata frekvences diapazonu FreeSync funkcijai.
    - [Off]: Funkcija [FreeSync] tiek izslēgta.
  - [Black Stabilizer]: Jūs varat regulēt melnās krāsas kontrastu, lai uzlabotu redzamību tumšās ainās. Palielinot [Black Stabilizer] vērtību, zemā pelēkā līmeņa zona ekrānā kļūst spilgtāka. (Jūs varat viegli atšķirt priekšmetus tumšā spēļu ekrānā.) Samazinot [Black Stabilizer] vērtību, tiek padarīta tumšāka zemā pelēkā līmeņa zona un palielināts dinamiskais kontrasts ekrānā.
-  **UZMANĪBU!**
- [FreeSync]
    - Atbalstītais interfeiss: DisplayPort, HDMI
    - Atbalstītā grafikas karte: Nepieciešama grafikas karte, kas atbalsta AMD FreeSync.
    - Atbalstītā versija: Atjauniniet grafikas karti uz jaunāko draiveri.
    - Lai uzzinātu vairāk, skatiet AMD timekļa vietni <http://www.amd.com/FreeSync>.

**[Settings] → [Picture] → [Color Adjust]**

- [Gamma]:
  - [Mode 1], [Mode 2], [Mode 3]: Jo augstāka gammas vērtība, jo tumšāks ir attēls. Jo zemāka gammas vērtība, jo gaišāks ir attēls.
  - [Mode 4]: Ja nav nepieciešams pielāgot gammas iestatījumus, atlasiet [Mode 4].
- [Color Temp]: Iestatiet savu krāsas temperatūru.
  - [Custom]: Lietotājs to var noregulēt uz sarkanu, zaļu vai zilu.
  - [Warm]: Iestata ekrāna krāsu sarkanīgā tonī.
  - [Medium]: Iestata ekrāna krāsu sarkanīgā un zilganā tonī.
  - [Cool]: Iestata ekrāna krāsu zilganā tonī.
  - [Manual]: Lietotājs var precīzi noregulēt krāsas temperatūru.
- [Red], [Green], [Blue]: Attēla krāsu var pielāgot, izmantojot iespēju [Red], [Green] un [Blue].
- [Six Color]: Nodrošina krāsu atbilstību lietotāja vajadzībām, regulējot sešu krāsu (sarkana, zaļa, zila, ciāna, fuksīna, dzeltena) toni un piesātinājumu un pēc tam saglabājot iestatījumus.
  - [Nokrāsa]: Regulē ekrāna toni.
  - [Piesātinājums]: Regulē ekrāna krāsu piesātinājumu. Jo zemāka ir vērtība, jo krāsas kļūst mazāk piesātinātas un gaišākas. Jo lielāka ir vērtība, jo krāsas kļūst vairāk piesātinātas un tumšākas.

**[Settings] → [Picture] → [Picture Reset]**

- [Do you want to reset your picture settings?]
- [Yes]: Atjauno noklusējuma iestatījumus.
- [No]: Atceļ atpasi.

**[Sound]****[Settings] → [Sound]**

- [Volume]: Regulē skaļuma līmeni.
  - Varat pielāgot funkciju [Mute] / [Unmute], izvēlnē [Volume] virzot kursorsviras pogu uz ▼.
- [Waves MaxxAudio®]
  - [On]: Technical GRAMMY Award® ieguvēja Waves radītais MaxxAudio® piedāvā studijas kvalitātes skaņas rīkus, kas nodrošina labāko klausīšanās pieredzi.
  - [Off]: Izslēdz [MaxxAudio] funkciju.

## [General]

### [Settings] → [General]

- [Language]: Iestata izvēlnes ekrānu vēlamajā valodā.
- [SMART ENERGY SAVING]: Taupiet enerģiju, izmantojot spilgtuma kompensācijas algoritmu.
  - [High]: Taupa enerģiju, lietojot augstas efektivitātes funkciju [SMART ENERGY SAVING].
  - [Low]: Taupa enerģiju, lietojot zemas efektivitātes funkciju [SMART ENERGY SAVING].
  - [Off]: Atspējo funkciju.
- [Deep Sleep Mode]: Kad aktivizēts Deep Sleep mode, enerģijas patēriņš ir samazināts, un monitors atrodas gaidīšanas režīmā.
  - [On]: Iespējo Deep Sleep mode.
  - [Off]: Atspējo Deep Sleep mode.

### ! PIEZĪME

- USB HUB funkcijas nedarbosies gaidīšanas režīmā, ja Deep sleep Mode ir iespējots gaidīšanas režīmā.
- [Power LED]:
  - Ieslēgts režīms: Balta
  - Miega režīms (Gaidīšanas režīms): Izslēgt
  - Izslēgts režīms: Izslēgt
- [Automatic Standby]: Funkcija, kas automātiski izslēdz monitoru, ja ekrānā noteiktu laika periodu netiek veikta nekāda kustība. Automātiskās izslēgšanas funkcijai varat iestatīt taimerī. ([8H], [6H], [4H], un [Off])

- [DisplayPort Version]: Iestatiet tādu pašu DisplayPort versiju, kāda ir pievienotajai ārējai ierīcei. ([1.4] un [1.2])  
Lai izmantotu HDR funkciju, izvēlieties iestatījumu [1.4].
- [HDMI ULTRA HD Deep Color]: Nodrošina asākus attēlus, pieslēdzot ierīci, kas atbalsta ULTRA HD Deep Color.
  - Lai izmantotu funkciju [HDMI ULTRA HD Deep Color], ieslēdziet to on.
  - Ja pievienotā ierīce neatbalsta funkciju Deep Color, var rasties ekrāna vai skaņas traucējumi. Šajā gadījumā iestatiet šo funkciju stāvoklī off.  
**4K@ 60 Hz atbalsta formāts**  
Izšķirtspēja: 3840 x 2160  
Kadru nomaiņas ātrums (Hz): 59,94/60,00  
Krāsu iztveršana:  
8 bitu, 10 bitu → YCbCr 4:2:0 / YCbCr 4:2:2  
8 bitu → YCbCr 4:4:4 / RGB 4:4:4
- [Buzzer]: Šī funkcija ļauj iestatīt skaņu, ko rada Zummers, ieslēdzoties monitoram.
- [OSD Lock]: Šī funkcija atspējo izvēlņu pielāgojumus un konfigurāciju.
- [OSD Size]: Lietotājs var izvēlēties OSD Size no Large vai Small.
- [Information]: Tiek parādīta šāda informācija par displeju: [Total Power On Time], [Resolution].

### [Settings] → [General] → [Reset to Initial Settings]

- [Do you want to reset your settings?]
  - [Yes]: Atjauno noklusējuma iestatījumus.
  - [No]: Atceļ atiestatīšanu.

### ! PIEZĪME

- Enerģijas taupīšanas datu vērtība var atšķirties atkarībā no panela ražotāja un panela.
- Ja parametram [SMART ENERGY SAVING] ir atlasīta opcija [High] vai [Low], monitora spilgtums atkarībā no avota kļūst mazāks vai lielāks.
- Lai izmantotu funkciju [HDMI ULTRA HD Deep Color], ieslēdziet to [On].
- Ja pievienotā ierīce neatbalsta funkciju Deep Color (Piesātinātas krāsas), var rasties ekrāna vai skaņas traucējumi. Šajā gadījumā iestatiet šo funkciju stāvoklī off.
- [HDMI ULTRA HD Deep Color] funkciju var iestatīt atsevišķi katram HDMI portam.
- Lai izmantotu HDR funkciju, iestatiet [HDMI ULTRA HD Deep Color] režīmā [On].

# PROBLĒMU NOVĒRŠANA

## Ekrānā nekas nav redzams.

- Vai ir pievienots monitora strāvas vads?
  - Pārbaudiet, vai strāvas vads ir pareizi pievienots kontaktligzdai.
- Vai barošanas LED lampiņa deg?
  - Pārbaudiet strāvas vada savienojumu un nospiediet barošanas pogu.
- Vai barošana ir ieslēgta un barošanas LED lampiņa ir baltā krāsā?
  - Pārbaudiet, vai pievienotais ievades avots ir iespējots ([Settings] → [Input]).
- Vai ir redzams ziņojums [No Signal]?
  - Tas tiek parādīts, ja trūkst signālu kabeļa starp datoru un monitoru vai tas ir atvienots. Pārbaudiet kabeli un savienojiet to no jauna.
- Vai ir redzams ziņojums [Out of Range]?
  - Tas rodas, ja signāli no datora (grafikas kartes) ir ārpus monitora horizontālās vai vertikālās frekvences diapazona. Lai iestatītu atbilstošu frekvenci, skatiet šīs rokasgrāmatas sadaļu „IZSTRĀDĀJUMA SPECIFIKĀCIJA”.

## Ekrāna displejs ir nestabils un raustās. / Monitorā parādītie attēli atstāj ēnu pēdas.

- Vai atlasījāt atbilstošu izšķirtspēju?
  - Ja atlasītā izšķirtspēja ir HDMI 1 080i 60/50 Hz (rindpārlece), ekrānā var būt ņirboņa. Nomainiet izšķirtspēju uz 1 080p vai ieteicamo izšķirtspēju.
  - Ja grafikas karti nevar iestatīt ieteicamajā (optimālajā) izšķirtspējā, teksts var būt izplūdis, ekrāns var būt neskaidrs, var tikt rādīts apgriezts displeja apgabals vai arī displejs var būt nevienāds.
  - Iestatīšanas metodes var atšķirties atkarībā no datora vai operētājsistēmas, un daļa izšķirtspēju var nebūt pieejamas atkarībā no grafikas kartes veiktspējas. Šādā gadījumā sazinieties ar datora vai grafiskās kartes ražotāju, lai saņemtu palīdzību.

- Vai attēla aizturēšana notiek pat tad, ja monitors ir izslēgts?
  - Ilgstoša nekustīga attēla rādīšana var bojāt ekrānu, radot attēla aizturēšanu.
  - Lai pagarinātu monitora kalpošanas laiku, izmantojiet ekrānsaudzētāju.
- Vai ekrānā ir redzami punkti?
  - Izmantojot monitoru, ekrānā var parādīties pikseļu punkti (sarkani, zaļi, zili, balti vai melni). LCD ekrānam tas ir normāli. Tā nav kļūda, un tas nav saistīts ar monitora veiktspēju.

#### Dažas funkcijas ir atspējotas.

- Vai, nospiežot Izvēlne pogu, kādas no funkcijām nav pieejamas?
  - Ekrāna displejs ir bloķēts. Atspējojiet iespēju [OSD Lock] sadaļā [General].

#### Vai redzat ziņojumu "Atrasts nepazīstams monitors, Plug and Play (VESA DDC monitors)"?

- Vai instalējāt ekrāna draiveri?
  - Instalējiet displeja draiveri no mūsu tīmekļa vietnes <http://www.lg.com>.
  - Pārlicinieties, ka grafiskā karte atbalsta funkciju Plug and Play.

#### No austiņu porta netiek izvadīta skaņa.

- Vai tiek rādīts attēls bez skaņas?
  - Pārlicinieties, ka austiņu porta savienojumi ir atbilstoši izveidoti.
  - Mēģiniet palielināt skaļumu, izmantojot kursorsviru.
  - Iestatiet datora audio iezīju uz monitoru, ko lietojat. (Iestatījumi var atšķirties atkarībā no izmantotās operētājsistēmas.)

#### ! PIEZĪME

- LED var izgaismot ar Iestatīt OSD izvēlni.  
[Settings] – [General] – [Power LED] – [On]

# IZSTRĀDĀJUMA SPECIFIKĀCIJA

32UR500 32UR550

<b>Krāsu dziļums</b>	Atbalsta 8 bitu/10 bitu krāsu.		
<b>Izšķirtspēja</b>	Maksimālā izšķirtspēja	3840 x 2160 @ 60 Hz	
	Ieteicamā izšķirtspēja	3840 x 2160 @ 60 Hz	
<b>Barošanas avoti</b>	Enerģijas vērtējums	19 V --- 2,4 A	
	Strāvas patēriņš	Ieslēgts režīms: 45 W parasti (Izejas stāvoklis) * Miega režīmā (Gaidīšanas režīms) : ≤ 0,5 W ** Izslēgts režīms: ≤ 0,3 W	
<b>Mainstrāvas/līdzstrāvas adaptēris</b>	DA-48F19 (izgatavojis Asian Power Devices Inc.), vai ADS-48FSK-19 19048EPCU-1 (izgatavojis SHENZHEN HONOR ELECTRONIC), vai ADS-48FSK-19 19048EPK-1 (izgatavojis SHENZHEN HONOR ELECTRONIC), vai ADS-48FSK-19 19048EPG-1 (izgatavojis SHENZHEN HONOR ELECTRONIC), vai MS-Z2530R190-048MO-E (izgatavojis MOSO POWER SUPPLY TECHNOLOGY CO LTD), vai MS-V2530R190-048LO-DE (izgatavojis MOSO POWER SUPPLY TECHNOLOGY CO LTD), vai MS-V2530R190-048LO-KR (izgatavojis MOSO POWER SUPPLY TECHNOLOGY CO LTD), vai MS-V2530R190-048LO-US (izgatavojis MOSO POWER SUPPLY TECHNOLOGY CO LTD). Izvide: 19 V --- 2,53 A		
<b>Vides apstākļi</b>	Darba apstākļi	Temperatūra	0 °C līdz 40 °C
		Mitrums	Mazāk par 80 %
	Uzglabāšanas apstākļi	Temperatūra	-20 °C līdz 60 °C
		Mitrums	Mazāk par 85 %

Izmēri	Monitors izmēri (platums x augstums x dziļums)	<b>32UR500</b>	<b>32UR550</b>
	Ar statīvu	714,3 x 512,0 x 223,3 (mm)	714,3 x 597,1 x 239,3 (mm)
	Bez statīva	714,3 x 420,1 x 45,7 (mm)	714,3 x 420,1 x 45,7 (mm)
Svars (bez iepakojuma)	Ar statīvu	6,2 kg	7,0 kg
	Bez statīva	5,2 kg	5,2 kg

Specifikācijas var tikt mainītas bez iepriekšēja brīdinājuma.

Simbols ~ apzīmē maiņstrāvu, bet simbols --- līdzstrāvu.

Jaudas patēriņa līmenis var būt atšķirīgs operatīvā stāvoklā un monitora iestatījuma gadījumā.

\* Režīma "Ieslēgts" enerģijas patēriņš ir izmērīts ar IGE testa standartu (pilns baltā raksts, maksimāla izšķirtspēja).

\*\* Pāris minūšu laikā monitors pārslēdzas uz miega režīms (maksimāli 5 minūtes).

# IZSTRĀDĀJUMA SPECIFIKĀCIJA

32BR55U

<b>Krāsu dziļums</b>	Atbalsta 8 bitu/10 bitu krāsu.		
<b>Izšķirtspēja</b>	Maksimālā izšķirtspēja	3840 x 2160 @ 60 Hz	
	Ieteicamā izšķirtspēja	3840 x 2160 @ 60 Hz	
<b>Barošanas avoti</b>	Enerģijas vērtējums	19 V ---7,0 A	
	Strāvas patēriņš	Ieslēgts režīms: 31 W parasti (ENERGY STAR® standarts)* Miega režīmā (Gaidīšanas režīms) : ≤ 0,5 W ** Izslēgts režīms: ≤ 0,3 W	
<b>Mainstrāvas/līdzstrāvas adapteris</b>	A16-140P1A (izgatavojis CHICONY POWER TECHNOLOGY Co., Ltd.), vai ADS-150KL-19N-3 190140E (izgatavojis SHENZHEN HONOR ELECTRONIC). Izvide: 19 V ---7,37 A		
<b>Vides apstākļi</b>	Darba apstākļi	Temperatūra	0 °C līdz 40 °C
		Mitrums	Mazāk par 80 %
	Uzglabāšanas apstākļi	Temperatūra	-20 °C līdz 60 °C
		Mitrums	Mazāk par 85 %
<b>Izmēri</b>	Monitora izmēri (platums x augstums x dziļums)		
	Ar statīvu	714,3 x 597,1 x 239,3 (mm)	
	Bez statīva	714,3 x 420,1 x 45,7 (mm)	
<b>Svars (bez iepakojuma)</b>	Ar statīvu	7,0 kg	
	Bez statīva	5,2 kg	

Specifikācijas var tikt mainītas bez iepriekšēja brīdinājuma.

Simbols ~ apzīmē mainstrāvu, bet simbols --- līdzstrāvu.

Jaudas patēriņa līmenis var būt atšķirīgs operatīvā stāvoklā un monitora iestatījuma gadījumā.

\* Strāvas patēriņš ieslēgtā režīmā tiek mērīts, izmantojot ENERGY STAR® standarta testu.

\*\* Pāris minūšu laikā monitors pārslēdzas uz miega režīms (maksimāli 5 minūtes).



## Rūpnīcas atbalsta režīms (sākotnējo iestatījumu režīms, dators)

Display Port / USB-C (tikai 32BR55U)

sākotnējo iestatījumu režīms	Horizontālā frekvence (kHz)	Vertikālā frekvence (Hz)	Polaritāte (H/V)	Piezīmes
640 x 480	31,469	59,94	-/-	
800 x 600	37,879	60,317	+/+	
1024 x 768	48,363	60	-/-	
1920 x 1080	67,5	60	+/-	
2560 x 1440	88,79	59,95	+/-	
3840 x 2160	65,69	29,98	+/-	
3840 x 2160	134,40	60	+/-	Vēlamais laiks

## HDMI

sākotnējo iestatījumu režīms	Horizontālā frekvence (kHz)	Vertikālā frekvence (Hz)	Polaritāte (H/V)	Piezīmes
640 x 480	31,469	59,94	-/-	
800 x 600	37,879	60,317	+/+	
1024 x 768	48,363	60	-/-	
1920 x 1080	67,5	60	+/-	
2560 x 1440	88,79	59,95	+/-	
3840 x 2160	65,69	29,98	+/-	HDMI ieteicamais laika intervāls, <b>HDMI ULTRA HD Deep Color: Off</b>
3840 x 2160	133,31	60	+/-	HDMI ieteicamais laika intervāls, <b>HDMI ULTRA HD Deep Color: On</b>

## HDMI laiks (video)

Rūpnīcas atbalstītais režīms (sākotnējo iestatījumu režīms)	Horizontālās izvēršes frekvence (KHz)	Vertikālās izvēršes frekvence (Hz)	Piezīmes
480p	31,5	60	
720p	45,0	60	
1080p	67,5	60	
2160p	135	60	Kad HDMI ULTRA HD Deep Color (HDMI ULTRA HD dziļā krāsa) ir iestatīta uz ON(Les.)



Produkta modelis un sērijas numurs atrodas produkta aizmugurē un vienā sānā. Ierakstiet tos zemāk, ja jums kādreiz būs nepieciešama apkalpošana.

Modelis \_\_\_\_\_

Sērijas Nr. \_\_\_\_\_

(tikai 32BR55U)



This Product qualifies for ENERGY STAR®

Changing the factory default configuration and settings or enabling certain optional features and functionalities may increase energy consumption beyond the limits required for ENERGY STAR® certification.

Refer to [ENERGYSTAR.gov](http://ENERGYSTAR.gov) for more information on the ENERGY STAR® program.