

# LIETOTĀJA ROKASGRĀMATA IPS LED MONITORS (LED MONITORS\*)

\*LG LED monitori ir šķidro kristālu displeja monitori ar LED izgaismojumu.

Lūdzu, pirms ierīces lietošanas rūpīgi izlasiet šo rokasgrāmatu un saglabājiet to turpmākai uzziņai.

## IPS LED MONITORA MODELIS

24BK550Y

27BK550Y

# SATURS

## LICENCE ----- 3

## MONTĀŽA UN SAGATAVOŠANA 4

- Ierīces sastāvdaļas ----- 4
- Atbalstītie draiveri un programmatūra ----- 5
- Sastāvdaļu un pogu apraksts ----- 6
- Monitora pārvietošana un pacelšana ----- 7
- Monitora uzstādīšana ----- 8
  - Statīva pamatnes uzstādīšana
  - Uzstādīšana uz galda
  - Kabeļa turētāja pielietojums
  - Statīva augstuma regulēšana
  - Leņķa regulēšana
  - Grozāmais paliktnis
  - Pagriešanas funkcija
  - Statīva korpusa noņemšana
  - Sienas montāžas plāksnes uzstādīšana
  - Uzstādīšanas pie sienas

## MONITORA IZMANTOŠANA ---- 16

- Pievienošana datoram ----- 16
- Pievienošana AV ierīcēm ----- 18
- Piederumu savienošana ----- 18

## IESTATĪJUMU PIELĀGOŠANA -- 20

## PROBLĒMU NOVĒRŠANA ----- 25

## SPECIFIKĀCIJA ----- 26

- Sākotnējie režīmi (izšķirtspēja) ----- 28
- Indikators ----- 28

## LICENCE

Katram modelim ir atšķirīgas licences. Apmeklējiet tīmekļa vietni [www.lg.com](http://www.lg.com), lai iegūtu papildinformāciju par licenci.



The terms HDMI and HDMI High-Definition Multimedia Interface, and the HDMI Logo are trademarks or registered trademarks of HDMI Licensing Administrator, Inc. in the United States and other countries.

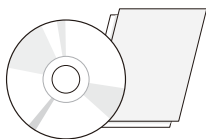
Šis saturs attiecas tikai uz monitoru, kas tiek pārdots Eiropas tirgū, un kura gadījumā nepieciešams, apmierināt ERP direktīvas prasības:

- \* Šis monitors ir iestatīts automātiskai izslēgšanai 4 stundu laikā pēc tam, kad tika ieslēgts displejs, ja nav korekciju, kuras jāparāda.
- \* Lai atspējotu šo iestatījumu, mainiet opciju uz "Off" ("Izslēgt") OSD izvēlnē "Automatic Standby" ("Automātiskā gaidstāve").

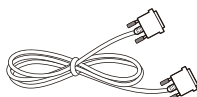
# MONTĀŽA UN SAGATAVOŠANA

## Ierīces sastāvdaļas

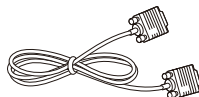
Pirms ierīces izmantošanas, lūdzu, pārbaudiet, vai iepakojumā ir visas sastāvdaļas. Ja kādas sastāvdaļas trūkst, sazinieties ar veikalu, kur iegādājāties ierīci. Ņemiet vērā, ka ierīces un tās sastāvdaļu izskats var atšķirties no tā, kas attēlots šajā rokasgrāmatā.



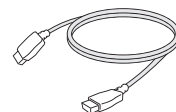
**Kompaktdisks /  
karte**



**DVI-D kabelis**  
(Šis kabelis nav iekļauts visās valstīs.)



**D-SUB kabelis**  
(Šis kabelis nav iekļauts visās valstīs.)



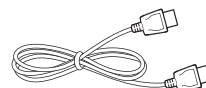
**HDMI kabelis**  
(Šis kabelis nav iekļauts visās valstīs.)



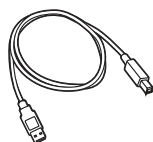
**Strāvas vads**  
(Atkarībā no valsts)



**Audio kabelis**  
(Šis kabelis nav iekļauts visās valstīs.)



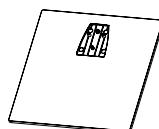
**DisplayPort kabelis**  
(Šis kabelis nav iekļauts visās valstīs.)



**USB kabelis**  
(Šis kabelis nav iekļauts visās valstīs.)



**Statīva korpuss**



**Statīva pamatne**



**Kabeļa turētājs**



### UZMANĪBU

- Vienmēr izmantojiet oriģinālas sastāvdaļas, lai garantētu drošību un ierīces veiktspēju.
- Visi bojājumi un traumas, kas radušies neoriģinālo piederumu lietošanas dēļ, garantijā netiek segti.
- Ieteicams izmantot komplektā iekļautos komponentus.
- Izmantojot ģeneriskus kabeļus, ko LG nav apstiprinājis, ekrānā var neparādīties attēls vai attēlā var būt trokšņi.



### PIEZĪME

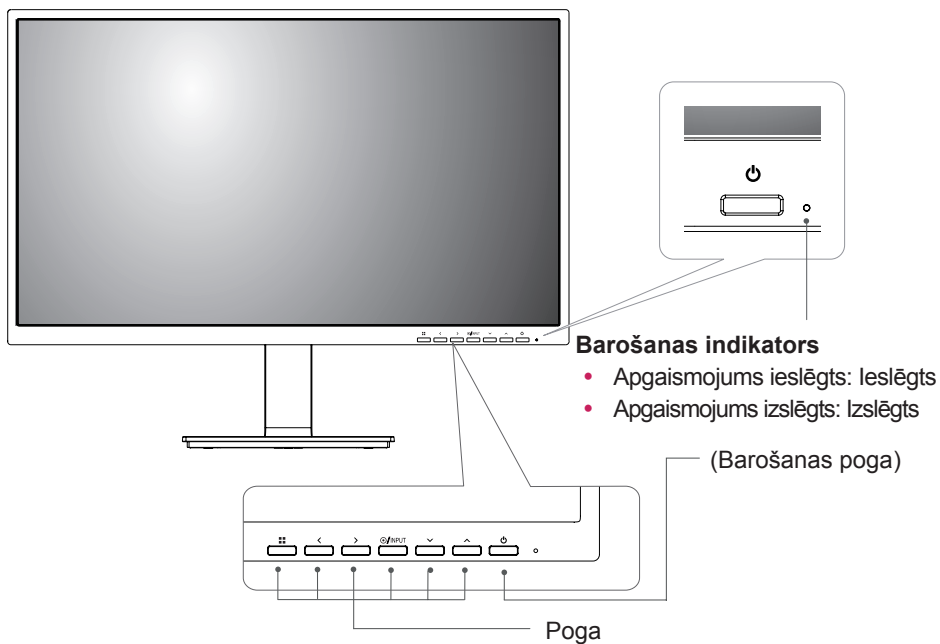
- Ņemiet vērā, ka sastāvdaļu izskats var atšķirties no tā, kas attēlots šajā rokasgrāmatā.
- Lai uzlabotu ierīces darbību, visu šajā rokasgrāmatā sniegto informāciju un specifikācijas var mainīt bez iepriekšēja brīdinājuma.
- Lai iegādātos papildu piederumus, apmeklējiet elektronikas veikalu vai tiešsaistes iepirkšanās vietni vai arī sazinieties ar mazumtirzniecības veikalu, kur iegādājāties šo ierīci.

## Atbalstītie draiveri un programmatūra

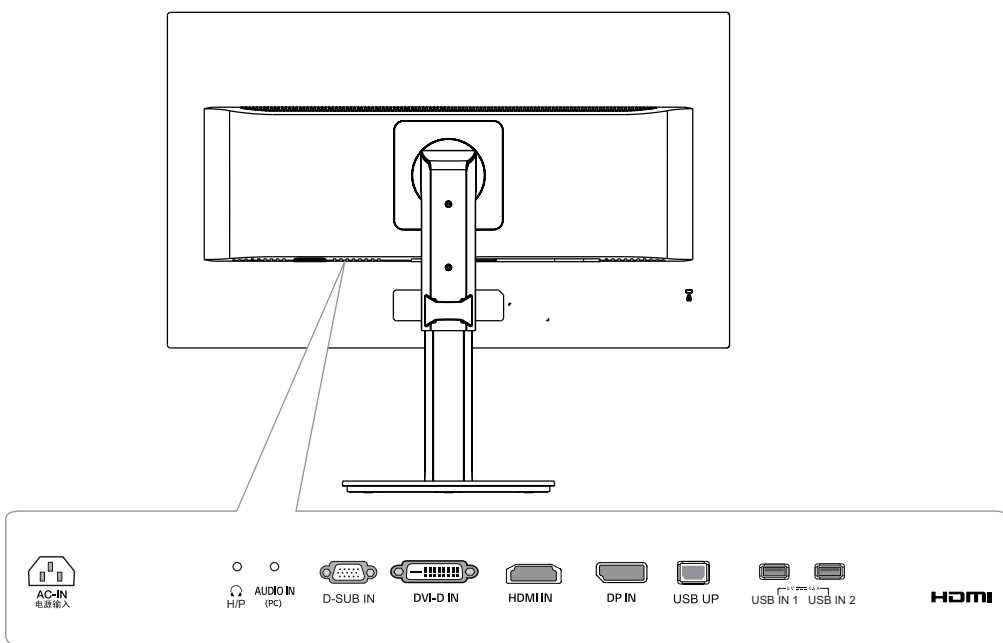
Jūs varat lejupielādēt un instalēt jaunāko versiju no LGE tīmekļa vietnes ([www.lg.com](http://www.lg.com)).

Draiveri un programmatūra	Instalēšanas prioritāte	24BK550Y 27BK550Y
Monitors draiveris	Ieteicams	O
OnScreen Control	Ieteicams	O
Dual Controller	Izvēles	O

## Sastāvdaļu un pogu apraksts



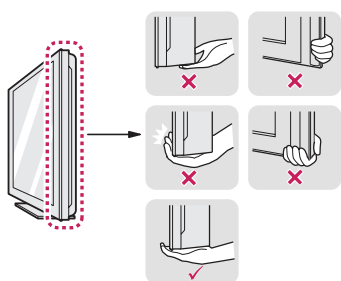
## Ieejas savienotājs



## Monitora pārvietošana un pacelšana

Pārvietojot vai paceļot monitoru, ievērojiet šos norādījumus, lai nesaskrāpētu vai nesabojātu monitoru un droši pārvietotu neatkarīgi no formas vai izmēriem.

- Pirms pārvietošanas monitoru ir ieteicams ievietot oriģinālajā kastē vai iepakojumā.
- Pirms monitora pārvietošanas vai pacelšanas atvienojiet strāvas vadu un visus kabelus.
- Stingri turiet monitora korpusa augšpusi un apakšpusi. Neturiet aiz paneļa.



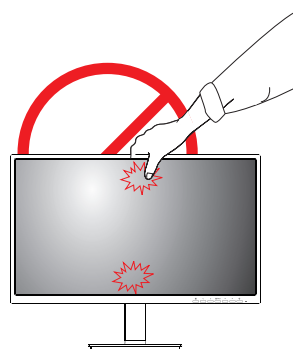
- Turot monitoru, ekrānam ir jābūt vērstam prom no jums, lai to nesaskrāpētu.



- Pārvietojot monitoru, nepakļaujiet to spēcīgiem triecieniem vai vibrācijām.
- Pārvietojot monitoru, turiet to vertikāli. Nekad novietojiet monitoru uz sāniem un nesasveriet to.

### **UZMANĪBU!**

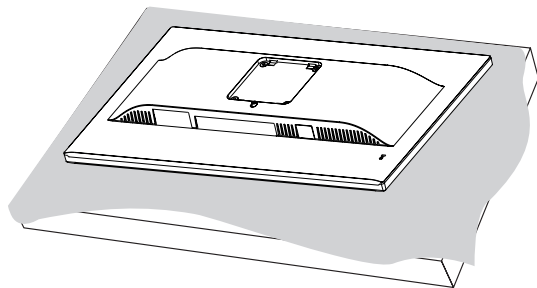
- Cik vien iespējams, izvairieties no pieskaršanās monitora ekrānam. Šādi var sabojāt ekrānu vai dažus no pikseliem, kas tiek izmantoti attēlu izveidei.



## Monitors uzstādīšana

### Statīva pamatnes uzstādīšana

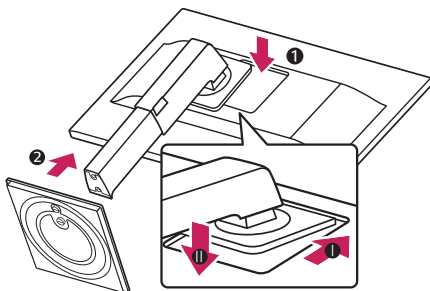
1



#### UZMANĪBU!

- Lai ekrānu nesaskrāpētu, pārklājiet virsmu ar mīkstu drāniņu.

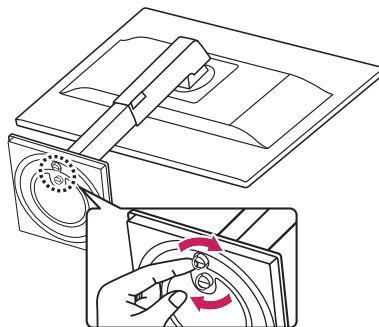
2



#### UZMANĪBU!

- Lai izvairītos no pirkstu un kāju savainojumiem, kamēr notiek Stand Body un Base salikšana, Jums būtu nepieciešams turēt Stand Base.

3



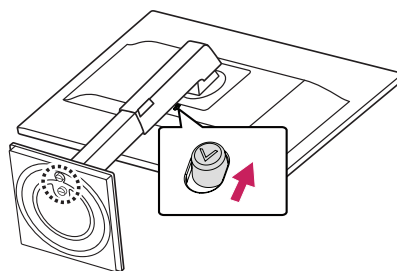
#### BRĪDINĀJUMS

- Lai izvairītos no pirkstu un kāju savainojumiem Statīva un Pamatnes salikšanas laikā, būtu nepieciešams turēt Pamatni, kamēr uzstāda statīvu un pamatni.



#### PIEZĪME

- Piespiediet statīvu, līdz poga aizskar augšpusi.





## UZMANĪBU!

- Attēli šajā rokasgrāmatā atspoguļo standarta procedūras, tāpēc to izskats var atšķirties no faktiskās ierīces.
- Nenesiet monitoru otrādi, turot to tikai aiz statīva pamatnes. Šādi monitors var izkrist no statīva, radot traumas.
- Ceļot vai pārvietojot monitoru, nepieskarieties monitora ekrānam. Pret monitora ekrānu pielietotais spēks var radīt tā bojājumu.
- Saskrūvējot daļas, lai samontētu produktu, neizmantojiet svešas vielas (eļļas, smērvielas utt.). (To darot, varat sabojāt produktu.)
- Pārmērīgi pievelkot skrūves, var sabojāt monitoru. Uz šādi radītiem bojājumiem neattiecas ierīces garantija.

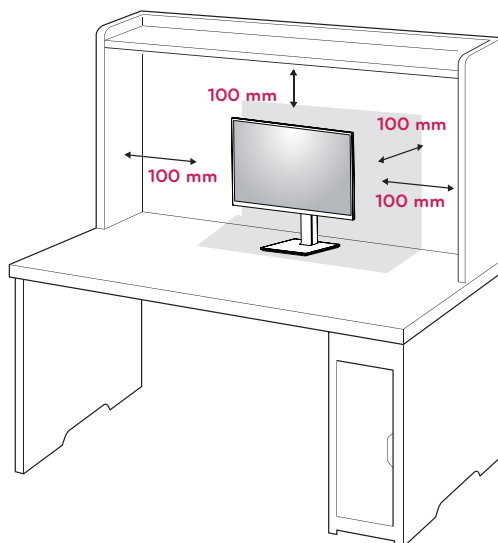
## PIEZĪME

- Statīvu varat noņemt, veicot uzstādīšanas darbības pretējā secībā.

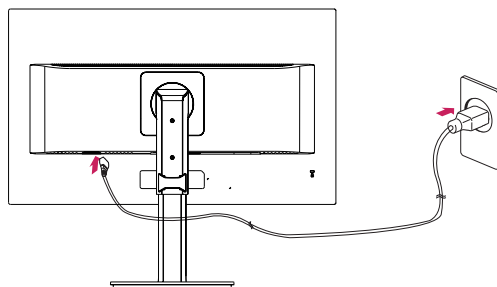
## Uzstādīšana uz galda

- 1 Paceliet un nolieciet monitoru uz galda statniskā stāvoklī.

Atstājiet vismaz 100 mm atstarpi līdz sienai, lai nodrošinātu pareizu ventilāciju.



- 2 Pievienojiet strāvas vadu monitoram un pēc tam to pievienojiet sienas kontaktligzdā.



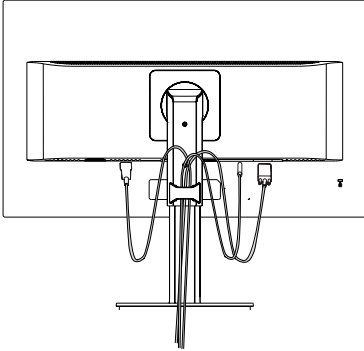
- 3 Lai ieslēgtu monitoru, nospiediet barošanas pogu, kas atrodas ekrāna priekšpusē.

## UZMANĪBU!

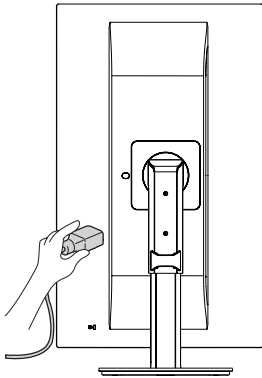
- Pirms monitora pārvietošanas vai uzstādīšanas atvienojiet strāvas vadu. Pastāv elektriskās strāvas trieciena risks.

## Kabeļa turētāja pielietojums

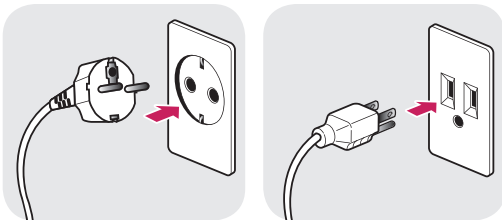
Sakārtojiet kabeļus, izmantojot kabeļu turētāju, kā parādīts attēlā.



Pagrieziet ierīci (šarnīru) un iespraudiet savienotājus. Ir vienkārši iespraust savienotājus un pārvaldīt kabeļus izmantojot kabeļu turētāju.



### Piesardzība, pievienojot strāvas vadu

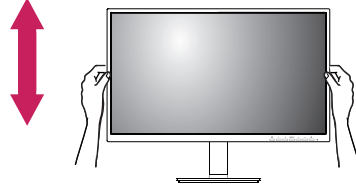


100-240 V ~

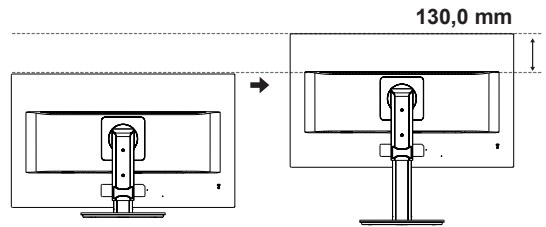
- Noteikti izmantojiet produkta komplektā iekļauto strāvas vadu un pievienojiet to iezemētai sienas kontaktligzdai.
- Ja nepieciešams cits strāvas vads, lūdzu, sazinieties ar vietējo izplatītāju vai tuvāko mazumtirdzniecības veikalu.

## Statīva augstuma regulēšana

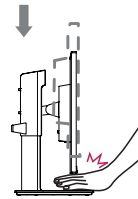
- 1 Noteikti turiet monitoru ar abām rokām un kontrolējiet to.



- 2 Augstumu var regulēt līdz 130,0 mm.



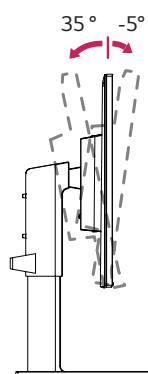
### ⚠ BRĪDINĀJUMS



- Regulējot ekrāna augstumu, nelieciet pirkstus vai rokas starp ekrānu un pamatni (korpusu).

## Leņķa regulēšana

- 1 Novietojiet monitoru vertikālā pozīcijā un piestipriniet statīva pamatnei.
- 2 Noregulējiet ekrāna leņķi. Ekrāna leņķi var regulēt uz priekšu vai atpakaļ ērtai skatīšanās pieredzei.

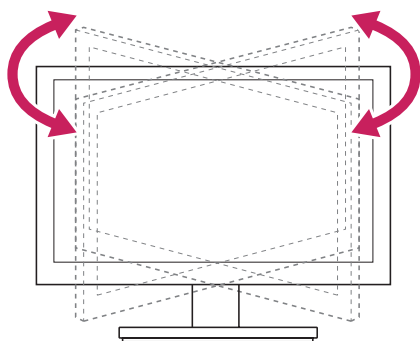


Aizmugure

Priekšpuse

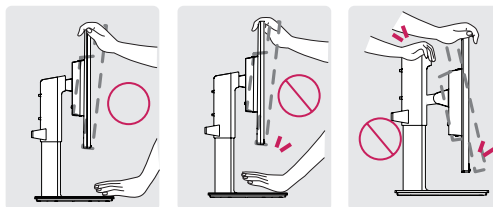
## Grozāmais paliktnis

- Redzamais attēls var atšķirties no jūsu monitora.
- 1 Groziet par 355 grādiem un novietojiet monitoru sev visatbilstošākajā leņķī.

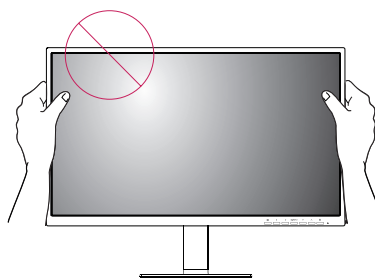


## ! BRĪDINĀJUMS

- Lai ekrāna regulēšanas laikā netraumētu pirkstus, neturiet monitora rāmja apakšdaļu, kā parādīts apakšējā attēlā.



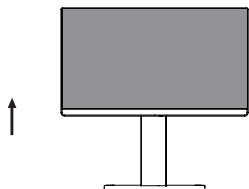
- Monitora leņķa regulēšanas laikā nepieskarieties ekrānam un nespiediet to.



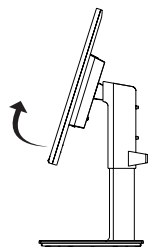
## Pagriešanas funkcija

Šarnīra funkcija ļauj pagriezt monitoru 90° pulksteņrādītāja virzienā un -90° pretēji pulksteņrādītāja virzienam.

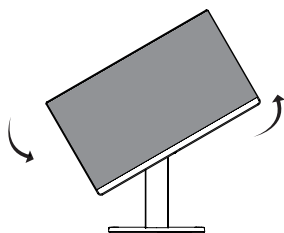
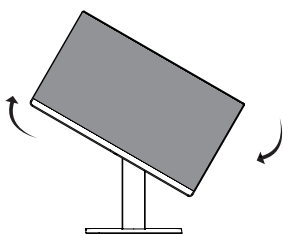
- 1 Paceliet monitoru uz augšu, cik vien iespējams.



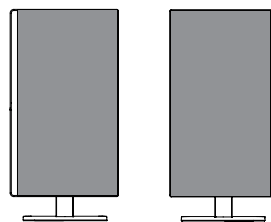
- 2 Noregulējiet monitora leņķi bultiņas norādītajā virzienā, kā parādīts attēlā.



- 3 Pagriežiet monitoru 90° pulksteņrādītāja virzienā un -90° pretēji pulksteņrādītāja virzienam, kā parādīts attēlā.

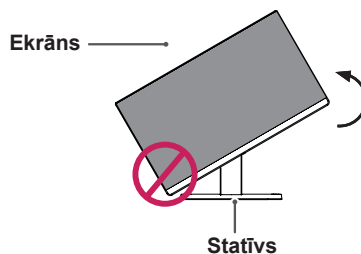
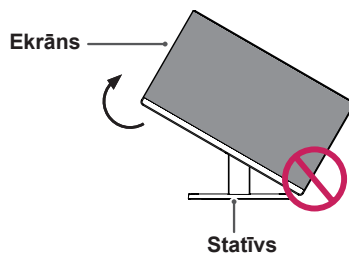


- 4 Veiciet instalēšanu, pagriežot monitoru 90° pulksteņrādītāja virzienā un -90° pretēji pulksteņrādītāja virzienam, kā parādīts zemāk.



### ! PIEZĪME

- Displeja automātiskas pagriešanas funkcija netiek atbalstīta.
- Ekrānu var ērti pagriezt, izmantojot ekrāna pagriešanas īsinājumtaustiņu, kas iekļauts Windows operētājsistēmā. Ņemiet vērā, ka atsevišķas Windows versijas un atsevišķi grafisko karšu draiveri var izmantot dažādus iestatījumus ekrāna pagriešanas taustiņam vai var vispār neatbalstīt pagriešanas taustiņu.
- Windows ekrāna pagriešanas īsinājumtaustiņi
  - 0°: Ctrl + Alt + augšupbultiņas taustiņš (↑)
  - 90°: Ctrl + Alt + kreisās bultiņas taustiņš (←)
  - 180°: Ctrl + Alt + lejupbultiņas taustiņš (↓)
  - 270°: Ctrl + Alt + labās bultiņas taustiņš (→)

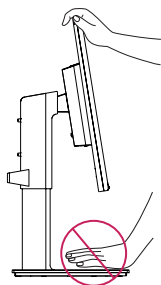


### ! BRĪDINĀJUMS

- Lai nesaskrāpētu statīva pamatni, pārbaudiet, vai, pagriežot monitoru ar pagriešanas funkciju, statīvs nesaskaras ar monitoru.

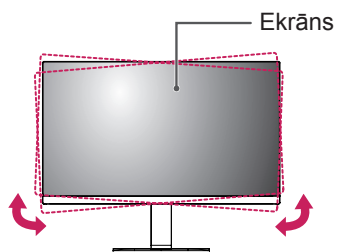
## BRĪDINĀJUMS

- Esiet uzmanīgs, pagriežot monitoru, kad ir pievienots vads.
- Lai izvairītos no traumām, pagriežot displeju, nelieciet pirkstus starp displeju un statīva pamatni.



## PIEZĪME

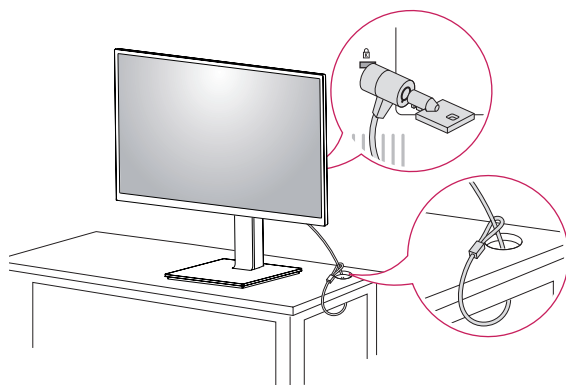
- Labā vai kreisā ekrāna puse var būt nedaudz pagriezta uz augšu vai uz leju (līdz 3°). Noregulējiet ekrāna horizontālo līmeni.



**Kensingtona drošības sistēmas izmantošana**

Kensingtona drošības sistēmas savienotājs atrodas monitora aizmugurējā daļā. Lai uzzinātu vairāk par uzstādīšanu un izmantošanu, skatiet Kensingtona drošības sistēmas rokasgrāmatu vai apmeklējiet tīmekļvietni: <http://www.kensington.com>.

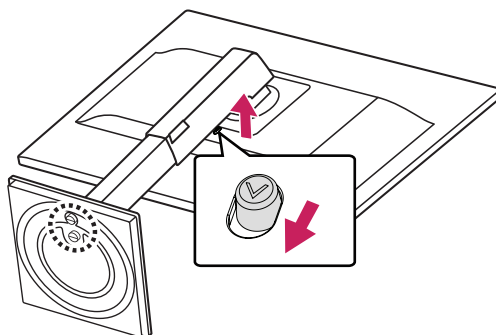
Pievienojiet Kensingtona drošības sistēmas kabeļa vienu galu pie monitora, bet otru pie galda.

**! PIEZĪME**

- Kensington slēdzenes izmantošana nav obligāta. Šos piederumus var iegādāties vietējā elektrotehnikas veikalā.

**Statīva korpusa noņemšana**

- 1 Novietojiet monitoru ar ekrānu uz leju. Lai ekrānu nesaskrāpētu, pārklājiet virsmu ar mīkstu drāniņu.
- 2 Noņemiet statīvu no monitora, nospiežot pogu, kas atrodas monitora aizmugurē apakšdaļas centrā.

**Sienas montāžas plāksnes uzstādīšana**

Šis monitors atbalsta standarta sienas montāžas plāksnes vai saderīgas ierīces izmantošanu.

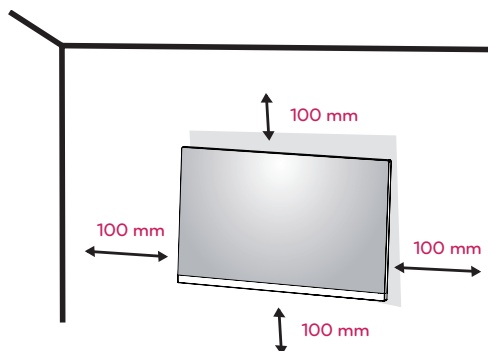
- 1 Novietojiet ekrānu ar virsmu uz leju. Lai ekrānu nesaskrāpētu, pārklājiet virsmu ar mīkstu drāniņu.
- 2 Statīva korpusa noņemšana.
- 3 Novietojiet sienas montāžas plāksni uz monitora tā, lai plāksnes un skrūvju atveres savstarpēji atbilstu.
- 4 Ar skrūvgriezi pievelciet četras skrūves, lai nostiprinātu plāksni pie monitora.

**! PIEZĪME**

- Sienas montāžas plāksne ir jāiegādājas atsevišķi.
- Papildinformāciju par uzstādīšanu skatiet sienas montāžas plāksnes uzstādīšanas rokasgrāmatā.
- Piestiprinot sienas montāžas plāksni, neizmantojiet pārmērīgu spēku, jo šādi var sabojāt monitora ekrānu.

## Uzstādīšanas pie sienas

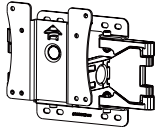
Lai nodrošinātu pietiekamu ventilāciju, uzstādiet monitoru vismaz 100 mm attālumā no sienas un atstājiet aptuveni 100 mm brīvu vietu abās monitora pusēs. Detalizētus uzstādīšanas norādījumus var iegūt vietējā mazumtirdzniecības veikalā. Informācija par slīpai sienai paredzēta montāžas kronšteina uzstādīšanu ir atrodama rokasgrāmatā.



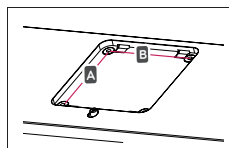
Lai monitoru uzstādītu pie sienas, monitora aizmugurē piestipriniet sienas montāžas kronšteinu (papildaprīkojums).

Pārliecinieties, vai sienas montāžas kronšteins ir stingri piestiprināts pie monitora un sienas.

- 1 Izmantojot garāku skrūvi nekā standarta, monitors var tikt bojāts tā iekšpusē.
- 2 Ja izmantojat nepareizu skrūvi, produkts var tikt bojāts un tas var nokrist no uzstādītās vietas. Šajā gadījumā LG par to nav atbildīgs.

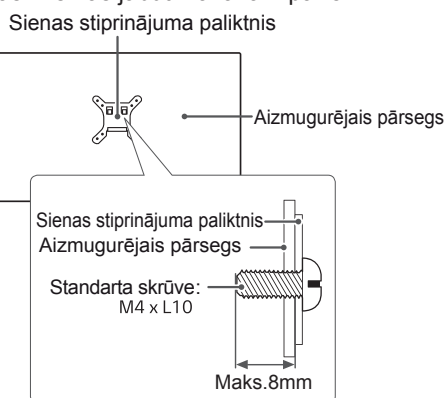
<b>Stiprinājums pie sienas (AxB)</b>	100 x 100
<b>Standarta skrūve</b>	M4 x L10
<b>Skrūvju skaits</b>	4
<b>Sienas montāžas plāksne (papildaprīkojums)</b>	LSW 149 

- Stiprinājums pie sienas (A x B)



### ⚠ UZMANĪBU!

- Lai novērstu elektriskās strāvas trieciena risku, pirms monitora pārvietošanas vai uzstādīšanas atvienojiet strāvas vadu.
- Uzstādot monitoru pie griestiem vai slīpas sienas, monitors var nokrist, radot traumas. Izmantojiet oriģinālo LG sienas montāžas kronšteinu. Lai iegūtu papildinformāciju, sazinieties ar vietējo mazumtirdzniecības veikalu vai kvalificētu speciālistu.
- Pārmērīgi pievelkot skrūves, var sabojāt monitoru. Uz šādi radītiem bojājumiem neattiecas ierīces garantija.
- Izmantojiet tādu sienas montāžas kronšteinu un skrūves, kas atbilst VESA standartam. Ierīces garantija neattiecas uz bojājumiem, kas radušies, lietojot nepiemērotas sastāvdaļas vai nepareizi lietojot.
- Skrūvju garumam no aizmugurējā pārsega ārējās virsmas jābūt mazākam par 8mm.



### ⚠ PIEZĪME

- Izmantojiet VESA standartā norādītās skrūves.
- Sienas montāžas komplektā ir iekļauta uzstādīšanas rokasgrāmatā un visas nepieciešamās detaļas.
- Sienas montāžas kronšteins ir papildu piederums. Šos piederumus var iegādāties vietējā mazumtirdzniecības veikalā.
- Katram sienas montāžas kronšteina var būt atšķirīga garuma skrūves. Nodrošiniet, lai tiktu izmantotas pareiza garuma skrūves.
- Papildinformāciju skatiet sienas montāžas kronšteina lietotāja rokasgrāmatā.

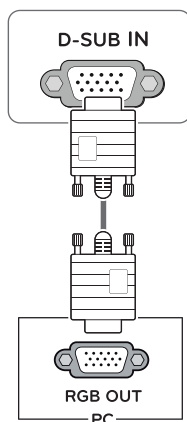
# MONITORA IZMANTOŠANA

## Pievienošana datoram

- Jūsu monitors atbalsta standartu Plug and Play\*.  
\*Plug and Play: dators atpazīst lietotāja pievienoto ierīci un ieslēdz to, neveicot ierīces konfigurēšanu un neprasot lietotāja iejaukšanos.

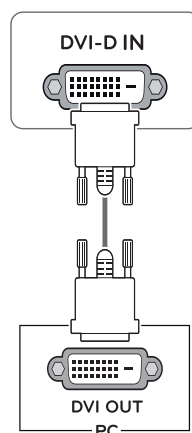
## D-SUB savienojums

Pārraida analogo videosignālu no datora uz monitoru. Savienojiet datoru un monitoru, izmantojot piegādāto D-sub 15 kontaktu signāla kabeli, kā kā parādīts turpmāk redzamajos attēlos.



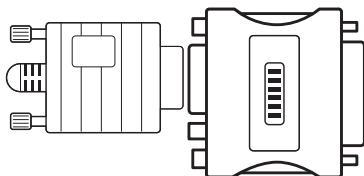
## DVI-D savienojums

Pārraida ciparu videosignālu no datora uz monitoru. Savienojiet datoru un monitoru, izmantojot DVI kabeli, kā parādīts turpmāk redzamajos attēlos.



### ! PIEZĪME

- Ja izmantojat D-Sub signāla ieejas kabeļa savienotāju Macintosh datoram



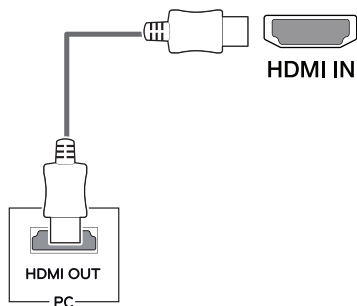
### • Mac adapteris

Lietojot Apple Macintosh datoru, nepieciešams atsevišķs kontaktspraudņu adapteris, lai no 15 kontaktu liela blīvuma (trīsriindu) D-sub VGA savienotāja, kāds ir komplektā iekļautajam kabelim, iegūtu pāreju uz 15 kontaktu divriindu savienotāju.



## HDMI savienojums

Pārraida digitālo video un audio signālu no PC monitora komplektā. Savienojiet PC un monitora komplektu ar HDMI kabeli, kā redzams turpmāka-  
jos attēlos.

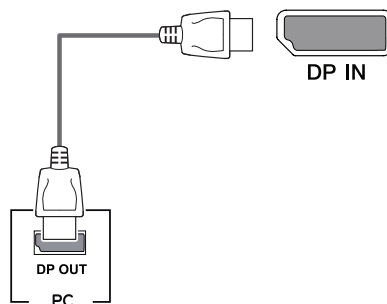


### ! PIEZĪME

- Ja izmantojat HDMI datoru, tas var radīt saderības problēmu.
- Izmantojiet sertificētu kabeli ar HDMI logotipu. Ja neizmantosiet sertificētu HDMI kabeli, ekrānā var nebūt redzams attēls un iespējama savienojuma kļūda.
- Ieteicamie HDMI kabeļu veidi
  - Ātrdarbīgs HDMI<sup>®</sup>/TM kabelis
  - Ātrdarbīgs HDMI<sup>®</sup>/TM kabelis ar Ethernet

## DisplayPort savienojums

Pārraida digitālos video un audio signālus no datora uz monitoru. Pievienojiet datoru monitoram, izmantojot displeja porta kabeli, kā tas ir parādīts attēlā tālāk.



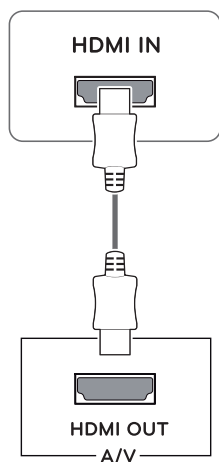
### ! PIEZĪME

- Atkarībā no datora DP versijas, iespējams, var nebūt video vai audio izvades.
- Izmantojot ģeneriskus kabeļus, ko LG nav apstiprinājis, ekrānā var neparādīties attēls vai attēlā var būt trokšņi.

## Pievienošana AV ierīcēm

### HDMI savienojums

Pārraida digitālo video un audio signālu no AV monitora komplektā. Pievienojiet savu AV ierīci monitoram ar HDMI kabeli kā redzams zemāk.



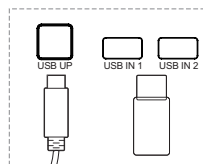
#### ! PIEZĪME

- Izmantojiet sertificētu kabeli ar HDMI logotipu. Ja neizmantosiet sertificētu HDMI kabeli, ekrānā var nebūt redzams attēls un iespējama savienojuma kļūda.
- Ieteicamie HDMI kabeļu veidi
  - Ātrdarbīgs HDMI<sup>®</sup>/TM kabelis
  - Ātrdarbīgs HDMI<sup>®</sup>/TM kabelis ar Ethernet
- Savienojot ar ārējo ierīci, var rasties skaņas skaļuma atšķirība. (Piemēram : DVD atskaņotājs).
- Ieteicams pieslēgt HDMI PC multimediju atskaņošanai.

## Piederumu savienošana

### USB kabeļa savienojums — dators

Produkta USB ports darbojas kā USB centrmezgls.



Viens USB augšuplūsmas ports  
Pievienojiet šo portu datora lejuplūsmas portā, portatīvajā datorā vai USB monitorā (Datoram vai USB monitoram jāatbalsta USB un tajos jābūt USB portiem).

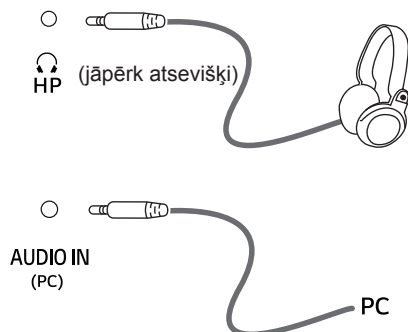
Divi USB lejuplūsmas porti  
Pievienojiet šos portus pelei, USB tastatūrai, zibatmiņai ar strāvas specifikāciju zem 100mA.

#### ! PIEZĪME

- Monitora USB ligzda atbalsta USB 2.0 un ātrgaitas kabeļus.

## Austiņu savienošana

Savienojiet piederumus ar monitoru, izmantojot austiņu portu. Pievienojiet, kā parādīts attēlā.

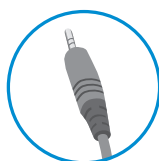


### ! PIEZĪME

- Perifērijas ierīces jāiegādājas atsevišķi.
- Ja Jūs izmantojat leņķveida austiņas, tas var radīt problēmas ar citas ārējās ierīces savienošanu ar monitoru. Tādēļ ir ieteicams izmantot taisnas austiņas.



Izliekts



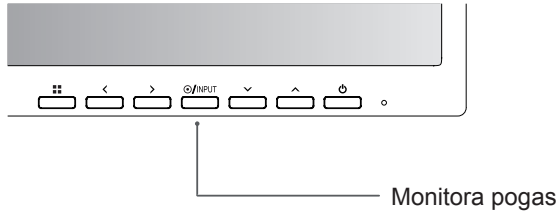
Taisns

- Atkarībā no datora un ārējās ierīces audio iestatījumiem austiņu un skaļruņa funkcijas var būt ierobežotas.

# IESTATĪJUMU PIELĀGOŠANA

## Galvenās izvēlnes aktivizēšana

- 1 Nospiediet pogu **Izvēlne** (■).
- 2 Izmantojiet pogas <, >, v, ^ lai koriģētu opcijas.
- 3 Nospiediet un turiet pogu **Izvēlne** (■), lai izietu no ekrāna izvēlnes.



Poga	Funkcija	
Izvēlne (■)	<b>Ja izvēlne nav aktīva</b>	Aktivizē galveno izvēlni.
	<b>Ja izvēlne ir aktīva</b>	Nospiežot pogu, notiek izešana no OSD izvēlnes.
<	<b>Ja izvēlne nav aktīva</b>	Regulē monitora skaļuma līmeni.
	<b>Ja izvēlne ir aktīva</b>	Taustiņš pa kreisi.
>	<b>Ja izvēlne nav aktīva</b>	Regulē monitora skaļuma līmeni.
	<b>Ja izvēlne ir aktīva</b>	Taustiņš pa labi.
INPUT	Iestata ievades režīmu. Jūs varat veikt ievades signālu maiņu. <ul style="list-style-type: none"> <li>• Kad vairāk nekā divi ievades signāli ir pieslēgti, un nospiežat ievades taustiņu, ievades signāls (D-SUB/DVI/HDMI/DP) tiks nomainīts secīgi.</li> <li>• Ja pievienots tikai viens signāls, tas tiek atrasts automātiski. Noklusējuma iestatījums ir D-SUB.</li> </ul>	
⏻ (Barošanas poga)	Ieslēdz vai izslēdz ierīci.	
	<b>Barošanas indikators</b>	Kad monitors ir darba režīmā, indikators būs baltā krāsā (Aktīvais režīms).

## Iestatījumu pielāgošana

Izvēlne > Quick Settings	Funkcija	
Brightness (Spilgtums)	Koriģē ekrāna krāsas kontrastu un spilgtumu.	
Contrast (Kontrasts)		
Ratio (Koeficients)	Regulē ekrāna skata koeficientu.	
	Wide (Plats)	Parāda video platekrāna režīmā neatkarīgi no video signāla ieejas.
	Original (Oriģinālais)	Parāda video atbilstoši ieejas video signāla skata koeficientam.
SMART ENERGY SAVING	High	Iespējo SMART ENERGY SAVING, jūs varat ietaupīt enerģiju, izmantojot šo enerģijas augsti efektīvo funkciju.
	Low	Iespējo SMART ENERGY SAVING, jūs varat ietaupīt enerģiju, izmantojot šo enerģijas maz efektīvo funkciju.
	Off (IZSLĒGT)	Atspējo funkciju SMART ENERGY SAVING.

\* SMART ENERGY SAVING (ENERĢIJAS TAUPĪŠANA): Taupa enerģiju, izmantojot spilgtuma kompensācijas algoritmu.

### ! PIEZĪME

- Attiecība ir atspējota, izmantojot rindpārleces signālu.
- Taupības dati ir atkarīgi no paneļa. Tātad šiem datiem dažādiem paneļiem un atkarībā no paneļa piegādātāja jāatšķiras. Ja parametram **SMART ENERGY SAVING** ir atlasīta opcija **High (Augsts)** vai **Low (Zems)**, monitora spilgtums atkarībā no avota kļūst mazāks vai lielāks.

## Iestatījumu pielāgošana

Izvēlne > Picture	Funkcija		
Picture Mode	Custom	Ļauj lietotājam regulēt katru elementu. Var regulēt galvenās izvēlnes krāsu režīmu.	
	Reader 1	Tas ir režīms, kurā ekrāns tiek vislabāk noregulēts teksta darbiem. Ja vēlaties spilgtāku ekrānu, spilgtumu iespējams kontrolēt izvēlnē OSD.	
	Reader 2	Tas ir režīms, kurā ekrāns tiek vislabāk noregulēts karikatūra. Ja vēlaties spilgtāku ekrānu, spilgtumu iespējams kontrolēt izvēlnē OSD.	
	Photo	Optimizē ekrānu fotoattēlu skatīšanai.	
	Cinema	Optimizē ekrānu, lai uzlabotu videoklipa vizuālos efektus.	
	Color Weakness	Šis režīms ir piemērots lietotājiem, kuri nespēj atšķirt starp sarkano un zaļo krāsu. Tas ļauj lietotājiem ar vāju krāsu atšķirtspēju viegli atšķirt šīs divas krāsas.	
	Game	Optimizē ekrānu spēļu spēlēšanai.	
Picture Adjust	SUPER RESOLUTION+	High	Optimizēta attēla kvalitāte tiek parādīta tad, ja lietotājs vēlas kristāldzidrus attēlus. Tas darbojas augstas kvalitātes video vai spēles gadījumā.
		Middle	Optimizēta attēla kvalitāte tiek parādīta tad, ja lietotājs vēlas attēlus starp zemiem un augstiem režīmiem ērtai apskatei. Tas darbojas UCC vai SD video gadījumā.
		Low	Optimizēta attēla kvalitāte tiek parādīta tad, kad lietotājs vēlas vienmērīgu un dabisku attēlu. Tas darbojas, ja attēli pārvietojas lēnām vai nekustās.
		Off	Atlasiet šo opciju ikdienas apskatei. SUPER RESOLUTION+ ir izslēgti šajā režīmā.
	Sharpness (Asums)	Regulē ekrāna asumu.	
	Black level (Melnās krāsas līmenis)	Iestata nobīdes līmeni (tikai HDMI). <ul style="list-style-type: none"> <li>• Offset (Nobīde): videosignālā šī ir tumšākā krāsa, kādu var parādīt monitorā.</li> </ul>	
		High (Augsts)	Saglabā ekrāna pašreizējo kontrasta attiecību.
		Low (Zems)	Samazina melnās krāsas līmeni un palielina baltās krāsas līmeni ekrāna pašreizējā kontrasta attiecībā.
	Response Time (Reakcijas laiks)	Iestata parādīto attēlu reakcijas laiku, ņemot vērā ekrāna ātrumu. Parastā vidē ieteicams izmantot iestatījumu Normal (Standarta). Ja ir ātra attēlu nomaiņa, ieteicams izmantot iestatījumu High (Augsts). Iestatījums High (Augsts) var izraisīt attēla aizturēšanu.	
		High (Augsts)	Iestata reakcijas laika vērtību High (Augsts).
		Middle (Vidējs)	Iestata reakcijas laika vērtību Middle (Vidējs).
		Low (Zems)	Iestata reakcijas laika vērtību Low (Zems).
		Off (Izslēgts)	Iestata reakcijas laika vērtību Off (Izslēgts).
	DFC	On (Izslēgts)	Automātiski pielāgo spilgtumu atbilstoši ekrānam.
Off (Izslēgts)		Izslēdz funkciju DFC.	
Black Stabilizer (Melnā stabilizators)	Black Stabilizer (Melnā stabilizators) : Jūs varat regulēt melnās krāsas kontrastu, lai uzlabotu redzamību tumšās ainās. Palielinot Black Stabilizer (Melnā stabilizētājs) vērtību, zemā pelēkā līmeņa zona ekrānā kļūst spilgtāka. (Tumšu spēļu ekrānos varat viegli atšķirt priekšmetus.) Samazinot Black Stabilizer (Melnā stabilizators) vērtību, tiek padarīta tumšāka zemā pelēkā līmeņa zona un palielināts dinamiskais kontrasts ekrānā.		



<b>Color Adjust</b>	<b>Gamma</b>	Jo augstāka gammas vērtība, jo tumšāks attēls kļūst. Gluži pretēji, jo zemāka gammas vērtība, jo gaišāks kļūst attēls. Ja jums nevajag pielāgot gamma iestatījumus, izvēlieties Off (Izslēgts).
	<b>Color Temp (Krāsas temperatūra)</b>	Atlasa rūpnīcas noklusējuma attēla krāsu. Warm (Silta): iestata ekrāna krāsu sarkanīgā tonī. Medium (Vidēja): iestata ekrāna krāsu sarkanīgā un zilganīgā tonī. Cool (Vēsa): iestata ekrāna krāsu zilganīgā tonī. Custom (Pielāgots): Lietotājs var to iestatīt uz sarkanu, zaļu vai zilu ar iestatījumu palīdzību.
	<b>Red/Green/Blue</b>	Attēla krāsu var pielāgot izmantojot sarkano, zaļu un zilo krāsu.
	<b>Six Color (Sešas krāsas)</b>	Nodrošina krāsu atbilstību lietotāja vajadzībām, regulējot sešas krāsas ( <b>Red_Hue, Red_Saturation, Green_Hue, Green_Saturation, Blue_Hue, Blue_Saturation, Cyan_Hue, Cyan_Saturation, Magenta_Hue, Magenta_Saturation, Yellow_Hue, Yellow_Saturation</b> ) un to piesātinājumu un saglabājot iestatījumus.  *Hue (Nokrāsa): Regulē ekrāna toni. *Saturation (Piesātinājums): Regulē ekrāna krāsu piesātinājumu. Jo zemāka ir vērtība, jo mazāks ir piesātinājums un košākas krāsas. Jo lielāka ir vērtība, jo lielāks ir piesātinājums un tumšākas krāsas.
	<b>Reset (Atiestatīšana)</b>	Atgriež krāsu iestatījumu noklusējuma iestatījumus.
<b>Display</b>	<b>Horizontal</b>	Lai pārvietotu attēlu pa kreisi un pa labi.
	<b>Vertical</b>	Lai pārvietotu attēlu uz augšu un uz leju.
	<b>Clock</b>	Lai līdz minimumam samazinātu jebkuras vertikālās joslas vai svītras uz ekrāna fona. Izmainīsies arī horizontālais ekrāna izmērs.
	<b>Phase</b>	Lai noregulētu displeja centru Šis vienums ļauj atbrīvoties no horizontālā trokšņa un padara rakstzīmju attēlu skaidrāku vai asāku.

### **PIEZĪME**

- Tas ir papildinājums lietotājam, kuram ir krāsu problēmas. Tāpēc, ja jūtaties neērti ar ekrānu, lūdzu, izslēdziet šo funkciju.
- Šī funkcija nevar atšķirt dažas krāsas atsevišķos attēlos.

## Iestatījumu pielāgošana

Izvēlne > Sound	Funkcija
Volume	Austiņu vai skaļruņu skaļuma regulēšana.
Main Audio	Audio ieejas avota izvēle.

Izvēlne > General	Funkcija	
Language (Valoda)	Lai izvēlētos valodu, kurā tiek rādīti vadīšanas vārdi.	
Power LED (Barošanas LED)	<b>On (Ieslēgts)</b>	Barošanas indikators tiek automātiski ieslēgts.
	<b>Off (Izslēgts)</b>	Barošanas indikators tiek izslēgts.
Automatic Standby	Pēc noteikta laika monitors automātiski pārslēdzās gaidīšanas režīmā.	
Resolution	Lietotājs var iestatīt vēlamo izšķirtspēju. Šī opcija ir aktivizēta tikai tad, ja ekrāna izšķirtspēja datorā ir iestatīta šādi (tikai D-SUB).	
	 <b>PIEZĪME</b>	
	<ul style="list-style-type: none"> <li>Šī funkcija tiek aktivizēta tikai tad, ja ekrāna izšķirtspēja datorā ir tādējādi iestatīta, izņemot gadījumu, ja datora izšķirtspēja nav pareiza.</li> </ul>	
	1024x768, 1280x768, 1360x768, 1366x768, Off	
	1280x960, 1600x900, Off	
	1440x900, 1600x900, Off	
OSD Lock (Ekrāna izvēlnes bloķēšana)	Novērš situāciju, ka tiek nospiests nepareizs taustiņš.	
	<b>On (Ieslēgts)</b>	Nevar veikt ievadi, izmantojot taustiņus.
	 <b>PIEZĪME</b>	
	<ul style="list-style-type: none"> <li>Visas funkcijas, izņemot OSD Lock (Ekrāna displeja bloķēšana) mode, Brightness (Spilgtums), Contrast (Kontrasts).</li> </ul>	
	<b>Off (Izslēgts)</b>	Ievade, izmantojot taustiņus, ir iespējota.

Izvēlne > Auto Configuration	Funkcija
Do you want to Auto Configuration?	
Yes	Izmantojiet Auto configuration (Automātiskā konfigurācija), lai iegūtu optimālu D-SUB displeju.
Cancel	Atceliet atlasī.

### **PIEZĪME**

- Šī funkcija ir iespējota tikai analogajā ieejā.

Izvēlne > Reset	Funkcija
Do you want to reset your settings?	
Reset	Atgriežas pie noklusējuma iestatījumiem.
Cancel	Atceliet atlasī.



# PROBLĒMU NOVĒRŠANA

Pirms meistara izsaušanas veiciet šādas pārbaudes.

Nav redzams attēls.	
Vai ekrānam ir pievienots barošanas vads?	<ul style="list-style-type: none"> <li>Pārbaudiet un apskatieties, vai barošanas vads ir pareizi pievienots strāvas kontaktligzdai.</li> </ul>
Vai barošanas indikatorlampiņa spīd?	<ul style="list-style-type: none"> <li>Nospiediet barošanas pogu.</li> </ul>
Vai ekrānā redzat ziņojumu „Out of Range” (ĀRPUS DIAPAZONA)?	<ul style="list-style-type: none"> <li>Šis ziņojums tiek parādīts, ja signāls no datora (videokartes) ir ārpus ekrāna horizontālās vai vertikālās frekvences diapazona. Skatiet šīs rokasgrāmatas sadaļu „Specifikācija” un vēlreiz konfigurējiet ekrānu.</li> </ul>
Vai ekrānā redzat ziņojumu „NO SIGNAL”?	<ul style="list-style-type: none"> <li>Kad monitorā uzrādās „NO SIGNAL”, monitors pāriet DPM režīmā.</li> <li>Tas tiek parādīts, ja trūkst signālu kabeļa starp datoru un monitoru vai tas ir atvienots. Pārbaudiet kabeli un savienojiet to no jauna.</li> <li>Ja monitors ir DPM ar LED sprieguma izslēgšanas stāvokli, lietotājam nepieciešams nospiegt DC pogu divreiz, lai pamodinātu ekrānu.</li> </ul>

Vai varat kontrolēt dažas OSD funkcijas?	
Vai varat atlasīt kādu izvēlni OSD?	<ul style="list-style-type: none"> <li>Jūs varat jebkurā laikā atbloķēt OSD kontroles, ievadot OSD bloķēšanas izvēlni un mainot vienumus kā izslēgtus.</li> </ul>



## UZMANĪBU

- Atveriet **Vadības panelis ► Displejs ► Iestatījumi** un pārbaudiet, vai nav mainīta frekvence vai izšķirtspēja. Ja mainīta, atkārtoti pielāgojiet videokarti ieteicamajai izšķirtspējai.
- Ja ieteicamā izšķirtspēja (optimālā izšķirtspēja) nav izvēlēta, burti, iespējams, būs izplūduši un ekrāns neskaidrs, nošķelts vai slīps. Pārliecinieties, vai izvēlaties ieteicamo izšķirtspēju.
- Uzstādīšanas metode dažādiem datoriem un operētājsistēmām var atšķirties, un, iespējams, videokarte nenodrošina iepriekšminēto izšķirtspēju. Šādā gadījumā sazinieties ar datora vai videokartes ražotāju.

Nepareizs ekrāna attēls.	
Ekrāna krāsa ir melnbalta vai nav normāla.	<ul style="list-style-type: none"> <li>Pārbaudiet, vai ir pareizi pievienots signāla kabelis, un, ja nepieciešams, izmantojiet skrūvgriezi, lai to pareizi piestiprinātu.</li> <li>Pārliecinieties, vai videokarte ir pareizi ievietota ligzdā.</li> <li>Iestatiet krāsu iestatījumu lielāku par 24 bitiem (dabiskas krāsas), operētājsistēmā atverot izvēlni <b>Vadības panelis ► Iestatījumi</b>.</li> </ul>
Ekrāns mirgo.	<ul style="list-style-type: none"> <li>Pārbaudiet vai ekrānam ir iestatīts pārlecošās rindu izvēršanas režīms. Ja jā, nomainiet to uz ieteicamo izšķirtspēju.</li> </ul>

Vai redzat ziņojumu „Unrecognized monitor, Plug&Play (VESA DDC) monitor found” (Atrasts nepazīstams monitors, Plug and Play (VESA DDC) monitors)?	
Vai uzinstalējāt ekrāna dzini?	<ul style="list-style-type: none"> <li>Noteikti instalējiet displeja draiveri no mūsu tīmekļa vietnes: <a href="http://www.lg.com">http://www.lg.com</a>.</li> <li>Noteikti pārliecinieties, vai videokarte atbalsta funkciju Plug and Play (pievieno un lieto).</li> </ul>

Displeja mirgošana	
Ja neesat iestatījis ieteicamo laika atlasī?	<ul style="list-style-type: none"> <li>Tas attēlos mirgošanu, ja izmantojat laika atlasī HDMI <b>1080i</b> 60/50 Hz. Tātad, lūdzu, iestatiet laika atlasī <b>1080P</b>, kas ir ieteicamais režīms.</li> </ul>

# SPECIFIKĀCIJA

24BK550Y

LCD ekrāns	Tips	TFT (plānkārtiņu tranzistors) LCD (šķidro kristālu displeja) ekrāns
	Pikseļu iestatne	0,2745 mm x 0,2745 mm
Izšķirtspēja	Maksimālā izšķirtspēja	1920 x 1080 pie 60 Hz
	Ieteicamā izšķirtspēja	1920 x 1080 pie 60 Hz
Videosignāls	Horizontālā frekvence	30 KHz – 83 KHz
	Vertikālā frekvence	56 Hz – 75 Hz
	Sinhronizācija	Atsevišķa sinhronizācija
Ieejas savienotājs	D-SUB IN, DVI-D IN, HDMI IN, DP(DisplayPort) IN, AUDIO IN(PC), H/P, USB UP, USB IN1, USB IN2	
Enerģijas patēriņš	Ieslēgts režīms: 13,95 W parasti (ENERGY STAR® standarts) * Miega režīmā (Gaidīšanas režīms): ≤ 0,5 W ** Izslēgts režīms: ≤ 0,3 W	
Strāvas ieeja	AC 100-240V ~ 50/60Hz 1,2 A	
Vides apstākļi	Darba temperatūra	0 °C līdz 40 °C
	Darba vides mitrums	Mazāk par 80 %
	Glabāšanas temperatūra	-20 °C līdz 60 °C
	Glabāšanas mitrums	Mazāk par 85 %
Izmēri	Monitora izmēri (platums x augstums x dziļums)	
	Ar statīvu	553,8 mm x 512,9 mm x 240 mm
	Bez statīva	553,8 mm x 333,1 mm x 58,4 mm
Svars (bez iepakojuma)	5,7 kg	

Iepriekšminētā specifikācija var tikt mainīta bez brīdinājuma, ja tiek jauninātas izstrādājumu funkcijas.

\* Jaudas patēriņa līmenis var būt atšķirīgs operatīvā stāvokļa un monitora iestatījuma gadījumā.

\* Strāvas patēriņš ieslēgtā režīmā tiek mērīts, izmantojot ENERGY STAR® standarta testu.

\*\* Pāris minūšu laikā monitors pārslēdzas uz miega režīms (maksimāli 5 minūtes).

# SPECIFIKĀCIJA

27BK550Y

LCD ekrāns	Tips	TFT (plānkārtiņu tranzistors) LCD (šķidro kristālu displeja) ekrāns
	Pikseļu iestatne	0,3114 mm x 0,3114 mm
Izšķirtspēja	Maksimālā izšķirtspēja	1920 x 1080 pie 60 Hz
	Ieteicamā izšķirtspēja	1920 x 1080 pie 60 Hz
Videosignāls	Horizontālā frekvence	30 KHz – 83 KHz
	Vertikālā frekvence	56 Hz – 75 Hz
	Sinhronizācija	Atsevišķa sinhronizācija
Ieejas savienotājs	D-SUB IN, DVI-D IN, HDMI IN, DP(DisplayPort) IN, AUDIO IN(PC), H/P, USB UP, USB IN1, USB IN2	
Enerģijas patēriņš	Ieslēgts režīms: 16 W parasti (ENERGY STAR® standarts) * Miega režīmā (Gaidīšanas režīms): ≤ 0,5 W ** Izslēgts režīms: ≤ 0,3 W	
Strāvas ieeja	AC 100-240V ~ 50/60Hz 1,5 A	
Vides apstākļi	Darba temperatūra	0 °C līdz 40 °C
	Darba vides mitrums	Mazāk par 80 %
	Glabāšanas temperatūra	-20 °C līdz 60 °C
	Glabāšanas mitrums	Mazāk par 85 %
Izmēri	Monitora izmēri (platums x augstums x dziļums)	
	Ar statīvu	622,2 mm x 531,6 mm x 240 mm
	Bez statīva	622,2 mm x 371,5 mm x 58,4 mm
Svars (bez iepakojuma)	7,2 kg	

Iepriekšminētā specifikācija var tikt mainīta bez brīdinājuma, ja tiek jauninātas izstrādājumu funkcijas.

\* Jaudas patēriņa līmenis var būt atšķirīgs operatīvā stāvokļa un monitora iestatījuma gadījumā.

\* Strāvas patēriņš ieslēgtā režīmā tiek mērīts, izmantojot ENERGY STAR® standarta testu.

\*\* Pāris minūšu laikā monitors pārslēdzas uz miega režīms (maksimāli 5 minūtes).

## Sākotnējie režīmi (izšķirtspēja)

### D-SUB / DVI-D / HDMI / DP PC Laikiztures iestatīšana

Ekrāna režīmi (izšķirtspēja)	Horizontālās izvēršes frekvence (KHz)	Vertikālās izvēršes frekvence (Hz)	Polaritāte (H/V)	
720 x 400	31,468	70	-/+	DP not support
640 x 480	31,469	60	-/-	
640 x 480	37,500	75	-/-	DP not support
800 x 600	37,879	60	+/+	
800 x 600	46,875	75	+/+	DP not support
1024 x 768	48,363	60	-/-	
1024 x 768	60,023	75	+/+	DP not support
1152 x 864	67,500	75	+/+	DP not support
1280 x 1024	63,981	60	+/+	
1280 x 1024	79,976	75	+/+	DP not support
1680 x 1050	65,290	60	-/+	
1920 x 1080	67,500	60	+/+	leteicamais režīms

### HDMI AV Laikiztures iestatīšana

Rūpnīcas atbalstītais režīms (atīstīšanas režīms)	Horizontālās izvēršes frekvence (KHz)	Vertikālās izvēršes frekvence (Hz)	HDMI
480P	31,50	60	○
576P	31,25	50	○
720P	37,50	50	○
720P	45,00	60	○
1080P	56,25	50	○
1080P	67,50	60	○ leteicamais režīms

## Indikators

Režīms	LED krāsa
Ieslēgts režīms	Balta krāsa
Miega režīms (Gaidīšanas režīms)	LED diode izslēgta
Izslēgts režīms	Izslēgts



Pirms izstrādājuma lietošanas izlasiet drošības norādījumus.  
Produkta modelis un sērijas numurs atrodas produkta aizmugurē  
un vienā sānā.  
Ierakstiet tos zemāk, ja jums kādreiz būs nepieciešama apkalpoša-  
na.

MODELIS \_\_\_\_\_

SĒRIJAS NUMURS \_\_\_\_\_



This Product qualifies for ENERGY STAR®  
Changing the factory default configuration and settings or enab-  
ling certain optional features and functionalities may increase  
energy consumption beyond the limits required for ENERGY  
STAR® certification.  
Refer to [ENERGYSTAR.gov](http://ENERGYSTAR.gov) for more information on the ENERGY  
STAR® program.