



LIETOTĀJA ROKASGRĀMATA

LED LCD MONITORS

(LED Monitors*)

* LG LED monitori ir šķidro kristālu displeja monitori ar LED izgaismojumu.

Pirms ierīces izmantošanas rūpīgi izlasiet šo rokasgrāmatu un saglabājiet to turpmākai uzziņai.

38WP85C/38WP85CP
38BP85C

www.lg.com

Autortiesības © 2021 LG Electronics Inc. Visas tiesības paturētas.

SATURS

LICENCE	2
ATVĒRTĀ PIRMKODA PROGRAMMATŪRAS INFORMĀCIJA	3
MONTĀŽA UN SAGATAVOŠANA	3
MONITORA LIETOŠANA.....	9
LIETOTĀJA IESTATĪJUMI.....	11
PROBLĒMU NOVĒRŠANA.....	23
IZSTRĀDĀJUMA SPECIFIKĀCIJA	25

LICENCE

Katram modelim ir atšķirīgas licences. Papildinformāciju par licenci skatiet tīmekļa vietnē www.lg.com.



The terms HDMI, HDMI High-Definition Multimedia Interface, and the HDMI Logo are trademarks or registered trademarks of HDMI Licensing Administrator, Inc.



The SuperSpeed USB Trident logo is a registered trademark of USB Implementers Forum, Inc.



VESA, VESA logotips, DisplayPort Compliance logotips un DisplayPort Compliance logotips duālā režīma avotam ir Video Electronics Standards Association reģistrētas preču zīmes.

* USB Type-C™ and USB-C™ are trademarks of USB Implementers Forum.

ATVĒRTĀ PIRMKODA PROGRAMMATŪRAS INFORMĀCIJA

Lai saņemtu pirmkodu saskaņā ar GPL, LGPL, MPL un citām pirmkoda licencēm, kas ir iekļautas šajā ierīcē, lūdzu, apmeklējiet tīmekļa vietni <http://opensource.lge.com>.

Papildus pirmkodam varat lejupielādēt visus atbilstošos licences nosacījumus, garantijas atrunas un autortiesību paziņojumus.

LG Electronics izsniedz atklāto pirmkodu arī kompaktdiskā, iekasējot par to šāda izplatīšanas veida izmaksām atbilstošu maksu (datu nesēja, tā apstrādes un piegādes izmaksas); lai saņemtu kodu, tas jāpieprasa pa e-pastu opensource@lge.com.

Šis piedāvājums ir spēkā trīs gadus kopš šī produkta pēdējās piegādes. Šis piedāvājums ir spēkā ikvienam, kurš saņēmis šo informāciju.

MONTĀŽA UN SAGATAVOŠANA

UZMANĪBU!

- Vienmēr izmantojiet oriģinālas sastāvdaļas, lai garantētu drošību un ierīces veiktspēju.
- Visi bojājumi un traumas, kas radušies neoriģinālo piederumu lietošanas dēļ, garantijā netiek segti.
- Ir ieteicams izmantot komplektā iekļautos komponentus.
- Izmantojot ģeneriskus kabeļus, ko LG nav apstiprinājis, ekrānā var neparādīties attēls vai attēla var būt trokšņi.
- Attēli šajā rokasgrāmatā atspoguļo standarta procedūras, tāpēc to izskats var atšķirties no faktiskās ierīces.
- Uzdādot produktu, neapstrādājiet skrūves ar svešām vielām (eļļām, smērvielām utt.). (Pretrējā gadījumā sabojāsi produktu.)
- Pārmērīgi pievelkot skrūves, var sabojāt monitoru. Uz šādi radītiem bojājumiem neattiecas ierīces garantija.
- Nenesiet monitoru otrādi, turot to tikai aiz pamatnes. Šādi monitors var izkrist no statīva, radot traumas.
- Ceļot vai pārvietojot monitoru, nepieskarieties monitora ekrānam. Pret monitora ekrānu pielietotais spēks var radīt tā bojājumu.

PIEZĪME

- Sastāvdaļu izskats var atšķirties no šeit attēlotā.
- Lai uzlabotu ierīces darbību, visu izstrādājuma informāciju un specifikāciju, kas iekļautas šajā rokasgrāmatā, var mainīt bez iepriekšēja brīdinājuma.
- Lai iegādātos papildu piederumus, apmeklējiet elektronikas veikalu vai tiešsaistes iepirkšanās vietni vai arī sazinieties ar mazumtirgotāju, pie kura iegādājāties šo ierīci.
- Iekļautais strāvas vads var atšķirties atkarībā no reģiona.

Atbalstītie draiveri un programmatūra

Jūs varat lejupielādēt un instalēt jaunāko versiju no komplektā iekļautā kompaktdiska vai LG tīmekļa vietnes (www.lg.com).

Draiveri un programmatūra	Instalēšanas prioritāte
Monitora draiveris	Ieteicams
OnScreen Control	Ieteicams
Dual Controller	Izvēles

Izstrādājuma un pogu apraksts



Kursorsvires poga

Kā lietot kursorsvires pogu

Jūs varat ērti regulēt monitora funkcijas, nospiežot kursorsvires pogu vai kustinot to ar pirkstu pa kreisi/ pa labi/ augšup/ lejup.

Pamatfunkcijas

		Ieslēgšana	Vienu reizi nospiežot kursorsvires pogu, lai ieslēgtu monitoru.
		Izslēgšana	Ar pirkstu vienu reizi nospiežot kursorsvires pogu un turiet nospiestu vairāk kā 3 sekundes, lai izslēgtu monitoru.
		Skajuma regulēšana	Skajumu varat regulēt, virzot kursorsvires pogu pa kreisi/ pa labi.

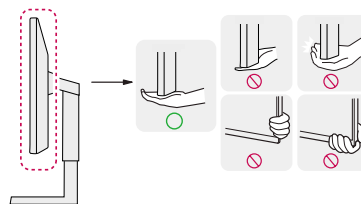
! PIEZĪME

- Kursorsvires poga ir novietota monitora apakšā.

Monitora pārvietošana un pacelšana

Pārvietojot vai paceļot monitoru, ievērojiet šos norādījumus, lai nesaskrāpētu vai nesabojātu monitoru un droši pārvietotu neatkarīgi no formas vai izmēriem.

- Pirms pārvietošanas monitoru ir ieteicams ievietot oriģinālajā kastē vai iepakojumā.
- Pirms monitora pārvietošanas vai pacelšanas atvienojiet strāvas vadu un visus pārējos kabelus.
- Stingri turiet monitora korpusa apakšu un sānus. Neturiet aiz paneļa.
- Turot monitoru, ekrānam ir jābūt vērstam prom no jums, lai novērstu tā saskrāpēšanu.
- Pārvadājot monitoru, sargiet to no triecieniem un pārliekas vibrācijas.
- Pārvietojot monitoru, turiet to vertikāli. Nekad nenovietojiet monitoru uz sāniem un nesasveriet to.

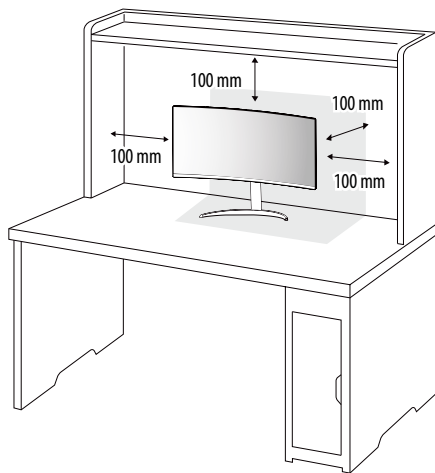


! UZMANĪBU!

- Cik vien iespējams, izvairieties no pieskaršanās monitora ekrānam.
 - Šādi var sabojāt ekrānu vai dažus no pikseljiem, kas tiek izmantoti attēlu izveidei.
- Ja monitora paneli izmantojat bez statīva pamatnes, kursorsvires pogas dēļ monitors var kļūt nestabils un nokrist, šādi sabojājot monitoru un radot traumas. Turklāt šādi kursorsvires poga var darboties nepareizi.

Novietošana uz galda

- Paceliet monitoru un novietojiet to uz galda vertikāli. Novietojiet vismaz 100 mm attālumā no sienas, lai nodrošinātu pietiekamu ventilāciju.

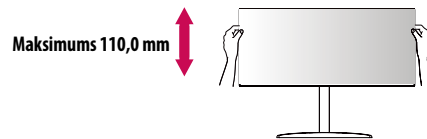


! UZMANĪBU!

- Pirms monitora pārvietošanas vai uzstādīšanas atvienojiet strāvas vadu. Pastāv elektrošoka risks.
- Noteikti izmantojiet produkta komplektā iekļauto strāvas vadu un pievienojiet to iezemētai sienas kontaktligzdai.
- Ja nepieciešams cits strāvas vads, lūdzu, sazinieties ar vietējo izplatītāju vai tuvāko mazumtirdzniecības veikalu.

Statīva augstuma regulēšana

- 1 Novietojiet pie statīva pamatnes piestiprināto monitoru vertikāli.
- 2 Noteikti turiet monitoru ar abām rokām un kontrolējiet to.



! BRĪDINĀJUMS

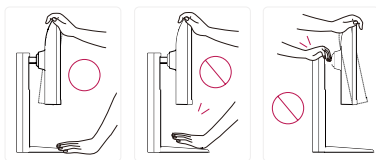
- Pielāgojot ekrāna augstumu, nelieciet savu roku uz statīva korpusa, lai nesavainotu pirkstus.

Leņķa regulēšana

- 1 Novietojiet pie statīva pamatnes piestiprināto monitoru vertikāli.
 - 2 Noregulējiet ekrāna leņķi.
- Lai nodrošinātu vislabāko ekrāna redzamību, to iespējams noliekt uz priekšu un atpakaļ no -5° līdz 20° .

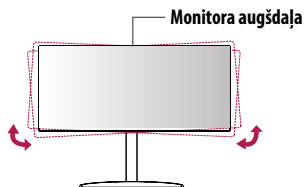
! BRĪDINĀJUMS

- Lai ekrāna regulēšanas laikā netraumētu pirkstus, neturiet monitora rāmja apakšdaļu, kā parādīts attēlā zemāk.
- Monitora leņķa regulēšanas laikā nepieskarieties ekrānam un nespiediet to.



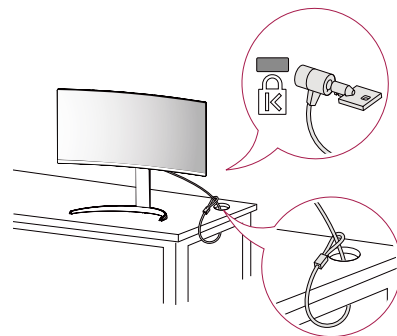
! PIEZĪME

- Ekrāna labo vai kreiso pusi var nedaudz pagriezt uz augšu vai uz leju (līdz 3° leņķim). Pielāgojiet ekrāna horizontālo līmeni.



Kensington slēdzenes izmantošana

Kensington drošības sistēmas savienotājs ir novietots monitora apakšā. Papildinformāciju par uzstādīšanu un lietošanu skatiet Kensington slēdzenes lietotāja rokasgrāmatā vai apmeklējiet tīmekļa vietni <http://www.kensington.com>. Savienojiet monitoru ar galdu, izmantojot Kensington drošības sistēmas kabeli.



! PIEZĪME

- Kensington drošības sistēma ir papildu piederums. Papildu piederumus varat iegādāties lielākajā daļā elektronikas preču veikalos.

Sienas montāžas plāksnes uzstādīšana

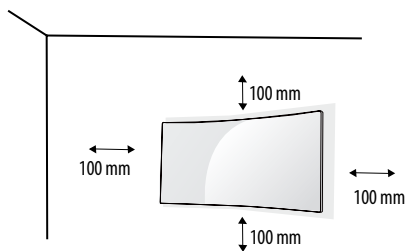
Šis monitors atbilst prasībām attiecībā uz sienas montāžas plāksni un citām saderīgām ierīcēm.

! PIEZĪME

- Sienas montāžas plāksne ir jāiegādājas atsevišķi.
- Papildinformāciju par uzstādīšanu skatiet sienas montāžas plāksnes uzstādīšanas rokasgrāmatā.
- Esiet uzmanīgs un nepielietojiet pārmērīgu spēku, uzstādot sienas montāžas plāksni, jo tā varat radīt bojājumus ekrānam.
- Pirms monitora uzstādīšanas uz sienas stiprinājuma noņemiet statīvu, veicot tā pievienošanas darbības pretējā secībā.

Uzstādīšanas pie sienas

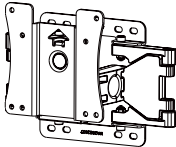
Lai nodrošinātu pietiekamu ventilāciju, uzstādiet monitoru vismaz 100 mm attālumā no sienas un atstājiet aptuveni 100 mm brīvu vietu abās monitora pusē. Detalizētus uzstādīšanas norādījumus var iegūt vietējā mazumtirdzniecības veikalā. Informāciju par slīpai sienai paredzēta montāžas kronšteina uzstādīšanu skatiet rokasgrāmatā.



Lai monitoru uzstādītu pie sienas, monitora aizmugurē piestipriniet sienas montāžas kronšteinu (papildaprīkojums).

Pārlicinieties, vai sienas montāžas kronšteins ir stingri piestiprināts pie monitora un sienas.

Sienas statīvs (mm)	100 x 100
Standarta skrūve	M4 x L10
Skrūvju skaits	4
Sienas montāžas plāksne (papildaprīkojums)	LSW149

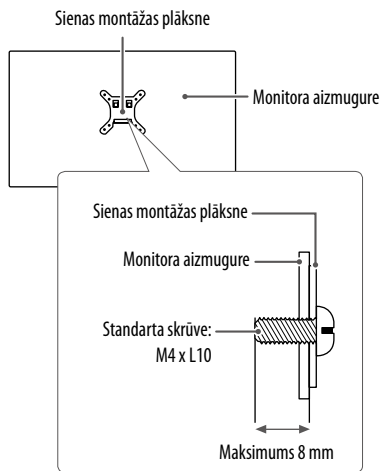


! PIEZĪME

- Skrūves, kas neatbilst VESA standartiem, var sabojāt ierīci un izraisīt nepareizu monitora darbību. LG Electronics neatbild par jebkādiem bojājumiem, kas saistīti ar nestandarta skrūvju izmantošanu.
- Sienas montāžas komplektā ir iekļauta uzstādīšanas rokasgrāmatā visas nepieciešamās detaļas.
- Sienas montāžas kronšteins ir papildu piederums. Papildu piederumus varat iegādāties pie vietējā izplatītāja.
- Katram sienas montāžas kronšteinam var būt atšķirīga garuma skrūves. Lietojot skrūves, kuru garums pārsniedz standarta garumu, varat sabojāt izstrādājuma iekšpusi.
- Papildinformāciju skatiet sienas montāžas kronšteina lietotāja rokasgrāmatā.

⚠ UZMANĪBU!

- Lai novērstu elektriskās strāvas trieciena risku, pirms monitora pārvietošanas vai uzstādīšanas atvienojiet strāvas vadu.
- Uzstādot monitoru pie griestiem vai sliņas sienas, monitors var nokrist, radot traumas. Izmantojiet tikai LG apstiprinātu sienas stiprinājumu un sazinieties ar vietējo izplatītāju vai kvalificētu personālu.
- Pārmērīgi pievelkot skrūves, var sabojāt monitoru. Uz šādi radītiem bojājumiem neattiecas ierīces garantija.
- Izmantojiet tādu sienas montāžas kronšteinu un skrūves, kas atbilst VESA standartiem. Ierīces garantija neattiecas uz bojājumiem, kas radušies, lietojot nepiemērotas sastāvdaļas vai nepareizi lietojot.
- Mērot no monitora aizmugures, katras skrūves garumam jābūt 8 mm vai mazāk.



MONITORA LIETOŠANA

- Šīs rokasgrāmatas attēlos redzama vai atšķirties no faktiskā izstrādājuma.
- Nospiediet kursorsviras pogu, atveriet sadaļu **Settings (Iestatījumi)** → **Input (Ieeja)** un izvēlieties ieejas opciju.

UZMANĪBU!

- Ilgstoši nespiediet uz ekrāna. Tas var izraisīt attēla kropļojumu.
- Uz ekrāna ilgstoši nerādiest nekustīgu attēlu. Tas var izraisīt attēla aizturēšanu. Ja iespējams, izmantojiet datora ekrānsaudzētāju.
- Ja kontaktlīdzai pievienojat strāvas vadu, izmantojiet zemtēmu (3 atveru) daudzkontakta ligzdu vai zemtēmu sienas kontaktlīdzdu.
- Vietās, kur ir zema temperatūra, monitors ieslēgšanas brīdī var mirgot. Tā ir normāla parādība.
- Dažkārt ekrānā var parādīties sarkani, zaļi vai zili punkti. Tā ir normāla parādība.

Savienošana ar datoru

- Šajā monitorā ir atbalstīta funkcija Plug and Play*.

* Plug and Play: Funkcija, kas ļauj pievienot ierīci datoram, neveicot pārkonfigurēšanu un neinstalējot manuālus draiverus.

HDMI savienojums

Pārraida digitālos video un audio signālus no datora uz monitoru.

UZMANĪBU!

- Izmantojot DVI–HDMI/DP (DisplayPort)–HDMI kabeli, var rasties saderības problēmas.
- Izmantojiet sertificētu kabeli ar HDMI logotipu. Ja neizmantojat sertificētu HDMI kabeli, ekrānā var nebūt redzams attēls un iespējama savienojuma kļūda.
- Ieteicamie HDMI kabeļu veidi
 - Ātrdarbīgs HDMI™/TM kabelis
 - Ātrdarbīgs HDMI™/TM kabelis ar Ethernet

DisplayPort savienojums

Pārraida digitālos video un audio signālus no datora uz monitoru.

PIEZĪME

- Atkarībā no datora DP (DisplayPort) versijas var nebūt video vai audio izejas.
- Ja lietojat Mini DisplayPort izvades grafikas karti, izmantojiet Mini DP uz DP (Mini DisplayPort uz DisplayPort) kabeli vai spraudni, kas atbalsta DisplayPort 1.2 vai 1.4. (Jāpērk atsevišķi)

Pievienošana AV ierīcēm

HDMI savienojums

HDMI pārraida digitālus video un audio signālus no AV ierīces uz monitoru.

! PIEZĪME

- Izmantojot DVI–HDMI/DP (DisplayPort)–HDMI kabeli, var rasties saderības problēmas.
- Izmantojiet sertificētu kabeli ar HDMI logotipu. Ja neizmantosiet sertificētu HDMI kabeli, ekrānā var nebūt redzams attēls un iespējama savienojuma kļūda.
- Ieteicamie HDMI kabelu veidi
 - Ātrdarbīgs HDMI™/TM kabelis
 - Ātrdarbīgs HDMI™/TM kabelis ar Ethernet

Piederumu savienošana

USB ierīces pievienošana

Produkta USB ports darbojas kā USB centrmezgls.

! PIEZĪME

- Pirms pieslēdzat produktu, lai to izmantotu, iesakām instalēt visus Windows atjauninājumus, lai uzturētu Windows atjauninātu.
- Perifērijas ierīces jāiegādājas atsevišķi.
- USB portam var pievienot tastatūru, peli vai USB ierīci.
- Uzlādes ātrums var atšķirties atkarībā no ierīces.
- Lai izmantotu Monitora USB apakšējo portu, lietotājam jāsavieno Monitora augšējais ports ar datoru, izmantojot USB C-C vai USB C-A kabeli.
- Kad USB C-C kabelis ir pieslēgts starp Monitora augšējo portu un datoru, Monitora apakšējais ports atbalsta USB 2.0 ierīci.
- Kad USB C-A kabelis ir pieslēgts starp Monitora augšējo portu un datoru, Monitora apakšējais ports atbalsta USB 3.0 ierīci. Tomēr datoram ir jāatbalsta USB 3.0 funkcija.

! UZMANĪBU!

- Piesardzības pasākumi, lietojot USB ierīci
 - USB ierīce ar instalētu automātiskās atpazīšanas programmu vai savu draiveri, iespējams, netiks atpazīta.
 - Dažas USB ierīces, iespējams, netiek atbalstītas vai nedarbosies pareizi.
 - Ieteicams izmantot USB centrmezglu vai cieto disku ar pieslēgtu enerģijas avotu. (Ja ir nepietiekams enerģijas avots, USB ierīce, iespējams, netiks atpazīta pareizi.)

Austiņu pievienošana

Savienojiet piederumus ar monitoru, izmantojot austiņu portu.

! PIEZĪME

- Perifērijas ierīces jāiegādājas atsevišķi.
- Atkarībā no datora un ārējās ierīces audio iestatījumiem austiņu un skaļruņa funkcijas var būt ierobežotas.
- Leņķveida spraudņa austiņu lietošana var radīt problēmas, savienojot citu ārēju ierīci ar monitoru. Tāpēc ieteicams lietot taisna spraudņa austiņas.



Leņķveida spraudnis



Taisni
(ieteicams)

LIETOTĀJA IESTATĪJUMI

! PIEZĪME

- Jūsu monitora displejs var nedaudz atšķirties no šajā rokasgrāmatā attēlotā.

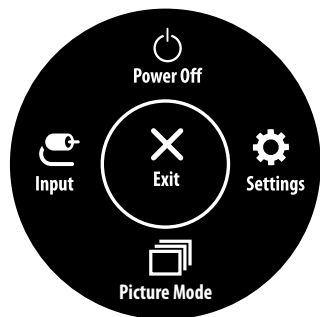
Galvenās izvēlnes aktivizēšana



- 1 Nospiediet kursorsviras pogu monitora apakšā.
- 2 Virziet kursorsviri augšup/lejup, pa kreisi/pa labi, lai iestatītu opcijas.
- 3 Nospiediet kursorsviras pogu vēlreiz, lai izietu no galvenās izvēlnes.

Poga	Izvēlnes statuss	Apraksts
	Galvenā izvēlne atspējota	Iespējo galveno izvēlni.
	Galvenā izvēlne iespējota	Iziet no galvenās izvēlnes. (Turiet pogu nospiestu vairāk kā 3 sekundes, lai izslēgtu monitoru. Šādi jebkurā laikā varat izslēgt monitoru - arī tad, ja ekrāna displejs ir ieslēgts).
	Galvenā izvēlne atspējota	Regulē monitora skaļuma līmeni.
	Galvenā izvēlne iespējota	Atver funkciju Input (Ieeja) .
	Galvenā izvēlne atspējota	Regulē monitora skaļuma līmeni.
	Galvenā izvēlne iespējota	Atver Settings (Iestatījumi) funkcijas.
	Galvenā izvēlne atspējota	Parāda informāciju par pašreizējo ieeju.
	Galvenā izvēlne iespējota	Izslēdz monitoru.
	Galvenā izvēlne atspējota	Parāda informāciju par pašreizējo ieeju.
	Galvenā izvēlne iespējota	Šādi tiek atvērta funkcija Picture Mode (Attēla režīms) .

Galvenās izvēlnes funkcijas



Galvenā izvēlne	Apraksts
Input (Ievade)	Iestata ievades režīmu.
Power Off (Izslēgšana)	Izslēdz monitoru.
Settings (Iestatījumi)	Konfigurē ekrāna iestatījumus.
Picture Mode (Attēla režīms)	Iestata attēla režīmu.
Exit (Iziet)	Iziet no galvenās izvēlnes.

Izvēlnes iestatījumi

- 1 Lai skatītu izvēlni ekrāna displeja izvēlni, nospiediet kursorsvīras pogu monitora apakšā un atveriet **Settings (Iestatījumi)**.
- 2 Virziet kursorsvīru augšup/lejup, pa kreisi/pa labi, lai iestatītu opcijas.
- 3 Lai atgrieztos augšējā izvēlnē vai iestatītu citus izvēlnes elementus, virziet kursorsvīru uz ◀ vai nospiediet (↻).
- 4 Ja vēlaties iziet no Ekrāna displeja izvēlnes, virziet kursorsvīru uz ◀, līdz esat izgājis.



Quick Settings



Input



Picture



General

! PIEZĪME

- : Ieslēgt
- : Izslēgt

Quick Settings (Ātrie iestatījumi)

Settings (Iestatījumi) > Quick Settings (Ātrie iestatījumi)	Apraksts	
Brightness (Spilgtums)	Pielāgo ekrāna spilgtumu.	
Auto Brightness (Automātisks spilgtums)	Automātiski optimizē spilgtumu atbilstoši apkārtējās vides gaismas intensitātei.	
Contrast (Kontrasts)	Pielāgo ekrāna kontrastu.	
Volume (Skaļums)	Koriģē skaļumu.	
	<p>! PIEZĪME</p> <ul style="list-style-type: none"> Varat pielāgot opcijas Mute (Izslēgt skaņu)/Unmute (Ieslēgt skaņu), virzot kursora virsma uz ▼ izvēlnē Skaļums. 	
Color Temp (Krāsu temperatūra)	Iestatiet savu krāsas temperatūru.	
	Custom (Pielāgots)	Lietotājs to var noregulēt uz sarkanu, zāļu vai zilu.
	Warm (Silts)	Iestata ekrāna krāsu sarkanīgā tonī.
	Medium (Vidējs)	Iestata ekrāna krāsu sarkanīgā un zilganā tonī.
	Cool (Vēss)	Iestata ekrāna krāsu zilganā tonī.
	Manual (Manuāls)	Lietotājs var precīzi regulēt krāsu temperatūru.

Input (Ieeja)

Settings (Iestatījumi) > Input (Ieeja)	Apraksts	
Input List (Ieeju saraksts)	Atlasa ieejas režīmu.	
Auto Input Switch	Kad automātiskās ievades slēdzis ir uzstādīts uz On (Ieslēgt), ekrāns automātiski pārslēgsies uz jauno ievadi, kad tas ar to savienosies.	
	On (Ieslēgt)	Ieslēgt Auto Input Switch .
	Off (Izslēgt)	Izslēgt Auto Input Switch .
Aspect Ratio (Attēla formāts)	Regulē ekrāna malu attiecību.	
	Full Wide (Pilns platums)	Parāda video platekrāna režīmā neatkarīgi no video signāla ieejas.
	Original (Oriģināls)	Parāda video atbilstoši ieejas video signāla skata koeficientam.
PBP	Vienā monitorā parāda divu ieejas režīmu ekrānus.	
Main/Sub Screen Change (Galvenā/apakšekrāna maiņa)	Režīmā PBP pārslēdzas starp galveno ekrānu un apakšekrānu.	
Main/Sub Sound Change (Galvenās/apakšskaņas maiņa)	Režīmā PBP pārslēdzas starp galvenā ekrāna audio un apakšekrāna audio.	

Settings (Iestatījumi) > Input (Ieeja)	Apraksts					
Input List (Ieeju saraksts)	Vienā monitorā parāda divu ieejas režīmu ekrānus.					
	Main Input List (Galveno ieeju saraksts)	Iespējamās PBP kombinācijas skatiet tālāk tabulā.				
	Sub Input List (Apakšieju saraksts)					
	PBP savienojums		Sekundārais ekrāns (Pa labi)			
			HDMI 1	HDMI 2	DisplayPort	USB-C
	Galvenais ekrāns (Pa kreisi)	HDMI 1	-	○	○	○
HDMI 2		○	-	○	○	
DisplayPort		○	○	-	X	
USB-C		○	○	X	-	
Aspect Ratio (Attēla formāts)	Regulē ekrāna malu attiecību.					
	Main Aspect Ratio (Attēla galvenais formāts)	Full Wide (Pilns platums)	Parāda video tā, lai tas ietilptu PBP ekrānā neatkarīgi no video signāla ievades.			
		Original (Oriģināls)	Attēlo video ar ieejas video signāla malu attiecību uz PBP ekrāna.			
	Sub Aspect Ratio (Attēla apakšformāts)	Full Wide (Pilns platums)	Parāda video tā, lai tas ietilptu PBP ekrānā neatkarīgi no video signāla ievades.			
Original (Oriģināls)		Attēlo video ar ieejas video signāla malu attiecību uz PBP ekrāna.				
PBP	Jūs varat atspējot funkciju, kas rāda attēlus no diviem ieeju režīmiem vienlaicīgi vienā monitorā.					
Main/Sub Screen Change (Galvenā/apakšekrāna maiņa)	Režīmā PBP pārslēdzas starp galveno ekrānu un apakšekrānu.					
Main/Sub Sound Change (Galvenās/apakšskaņas maiņa)	Režīmā PBP pārslēdzas starp galvenā ekrāna audio un apakšekrāna audio.					

Picture (Attēls)

! PIEZĪME

- Iestatāmā iespēja **Picture Mode (Attēla režīms)** ir atkarīga no ievades signāla.

[Attēla režīma SDR (nav HDR) signāls]

Settings (Iestatījumi) > Picture (Attēls)	Apraksts	
Picture Mode (Attēla režīms)	Custom (Pielāgots)	Ļauj lietotājam regulēt katru elementu.
	Vivid (Spilgts)	Palielina kontrastu, spilgtumu un asumu, lai iegūtu spilgtus attēlus.
	HDR Effect (HDR efekts)	Optimizē ekrānu augstam dinamiskajam diapazonam.
	Reader (Lasītājs)	Optimizē ekrānu dokumentu lasīšanai. Izvēlnē OSD (Ekrāna displejs) varat palielināt spilgtumu.
	Cinema (Kino)	Optimizē ekrānu, lai uzlabotu videoklipu vizuālos efektus.
	FPS	Šis režīms ir optimizēts FPS spēlēm.
	RTS	Šis režīms ir optimizēts RTS spēlēm.
	Color Weakness (Krāsu vājums)	Šis režīms ir paredzēts lietotājiem, kuri nespēj atšķirt sarkanu un zaļu krāsu. Tas ļauj lietotājiem ar nespēju atpazīt krāsas viegli atšķirt šīs divas krāsas.

[Attēla režīma HDR signāls]

Settings (Iestatījumi) > Picture (Attēls)	Apraksts	
Picture Mode (Attēla režīms)	Custom (Pielāgots)	Ļauj lietotājam regulēt katru elementu.
	Vivid (Spilgts)	Optimizē ekrānu spilgtām HDR krāsām.
	Cinema (Kino)	Optimizē ekrānu HDR video skatīšanai.
	FPS	Šis režīms ir optimizēts FPS spēlēm. Tas ir piemērots ļoti tumšām FPS spēlēm.
	RTS	Šis režīms ir optimizēts RTS spēlēm.
	<p>! PIEZĪME</p> <ul style="list-style-type: none"> • HDR saturs var netikt parādīts pareizi atkarībā no operētājsistēmas Windows 10/ mac iestatījumiem; lūdzu, pārbaudiet HDR ieslēgšanas/izslēgšanas iestatījumus operētājsistēmā Windows. • Ieslēdzot HDR funkciju, teksta vai attēla kvalitāte var būt zema grafikas kartes veiktspējas dēļ. • Kad HDR funkcija ir ieslēgta, mainot monitora ieeju vai ieslēdzot/izslēdzot, ekrāns var nīrbēt grafiskās kartes veiktspējas dēļ. 	

Settings (Iestatījumi) > Picture (Attēls)	Apraksts		
Picture Adjust (Attēla regulēšana)	Brightness (Spilgtums)	Pielāgo ekrāna spilgtumu.	
	Auto Brightness (Automātisks spilgtums)	Automātiski optimizē spilgtumu atbilstoši apkārtējās vides gaismas intensitātei.	
	Contrast (Kontrasts)	Pielāgo ekrāna kontrastu.	
	Sharpness (Asums)	Regulē ekrāna asumu.	
	SUPER RESOLUTION+	High (Augsts)	Optimizē ekrānu, nodrošinot kristāldzidrus attēlus. Vislabāk noder augstas izšķirtspējas video vai spēlēm.
		Middle (Vidējs)	Optimizē ekrānu komfortablai skatīšanai, rādot attēlus vidējā līmenī starp zemu un augstu režīmu. Vislabāk noder UCC vai SD video skatīšanai.
		Low (Zems)	Optimizē ekrānu vienmērīgiem un dabiskiem attēliem. Vislabāk noder nekustīgiem attēliem vai attēliem ar maz kustībām.
		Off (Izslēgt)	Parāda visbiežāk izmantotajā iestatījumā. Atspējo SUPER RESOLUTION+ .
		<p>! PIEZĪME</p> <ul style="list-style-type: none"> Tā kā šī funkcija ir paredzēta, lai paaugstinātu asumu zemas izšķirtspējas attēlos, nav ieteicams izmantot šo funkciju normālam tekstam vai darbvirsmas ikonām. To darot, iespējams panākt nevajadzīgi augstu asumu. 	
	Black Level (Melnās krāsas līmenis)	Iestata nobīdes līmeni <ul style="list-style-type: none"> Nobīde: videosignālā šī ir tumšākā krāsa, kādu var parādīt monitorā. 	
		High (Augsts)	Saglabā ekrāna pašreizējo kontrasta attiecību.
		Low (Zems)	Samazina melnās krāsas līmeni un palielina baltās krāsas līmeni ekrāna pašreizējā kontrasta attiecībā.
DFC	Automātiski pielāgo spilgtumu atbilstoši ekrānam.		

Settings (Iestatījumi) > Picture (Attēls)	Apraksts		
Game Adjust (Spēļu pielāgošana)	Response Time (Reakcijas laiks)	Iestata parādīto attēlu reakcijas laiku, ņemot vērā ekrāna ātrumu. Parastā vidē ieteicams izmantot iestatījumu Fast (Ātrs) . Ja ir ātra attēlu nomaiņa, ieteicams izmantot iestatījumu Faster (Ātrāku) . Kad ir izvēlēts Ātrākais Režims , atkarībā no satūra var parādīties Kustīgā Attēla Izplūšana .	
		Faster (Ātrāku)	Iestata reakcijas laiku uz Faster (Ātrāku) .
		Fast (Ātrs)	Iestata reakcijas laiku uz Fast (Ātrs) .
		Normal (Normāls)	Iestata reakcijas laiku uz Normal (Normāls) .
		Off (Izslēgt)	Atspējo funkciju.
	FreeSync	Apgādā ar viengabalainiem un dabīgiem attēliem, sinhronizējot vertikālo frekvenci un ievades signālu ar izvades signālu.	
		 UZMANĪBU <ul style="list-style-type: none"> • Atbalstītais interfeiss: DisplayPort, HDMI. • Atbalstītā grafiskā karte: Nepieciešama grafiskā karte, kas atbalsta AMD FreeSync. • Atbalstītā versija: Pārlicinieties, vai esat veikuši atjauninājumus grafiskās kartes draiverim uz tā jaunāko versiju. • Lai iegūtu vairāk informācijas vai veiktu pieprasījumus, izmantojiet AMD mājaslapu: http://www.amd.com/FreeSync. 	
		On (Ieslēgt)	FreeSync funkcija ieslēgta.
	Black Stabilizer (Melnā stabilizators)	Off (Izslēgt)	Izslēdz FreeSync.
		Jūs varat regulēt melnās krāsas kontrastu, lai uzlabotu redzamību tumšās ainās. Jūs varat viegli atšķirt priekšmetus tumšā spēļu ekrānā.	

Settings (Iestatījumi) > Picture (Attēls)	Apraksts			
Color Adjust (Krāsu pielāgošana)	Gamma	Mode 1 (1. režīms), Mode 2 (2. režīms), Mode 3 (3. režīms)	Jo augstāka gammas vērtība, jo tumšāks ir attēls. Jo zemāka gammas vērtība, jo gaišāks ir attēls.	
		Mode 4 (4. režīms)	Ja nav nepieciešams pielāgot gammas iestatījumus, atlasiet Mode 4 (4. režīms) .	
	Color Temp (Krāsu temperatūra)	Iestatiet savu krāsas temperatūru.		
		Custom (Pielāgots)	Lietotājs to var noregulēt uz sarkanu, zaļu vai zilu.	
		Warm (Silts)	Iestata ekrāna krāsu sarkanīgā tonī.	
		Medium (Vidējs)	Iestata ekrāna krāsu sarkanīgā un zilganā tonī.	
		Cool (Vēss)	Iestata ekrāna krāsu zilganā tonī.	
	Manual (Manuāls)	Lietotājs var precīzi regulēt krāsu temperatūru.		
	Red (Sarkans)/Green (Zaļš)/ Blue (Zils)	Attēla krāsu var pielāgot izmantojot sarkano, zaļo un zilo krāsu.		
	Six Color (Sešas krāsas)	Nodrošina krāsu atbilstību lietotāja vajadzībām, regulējot sešu krāsu (sarkana, zaļa, zila, ciāna, foksina, dzeltena) toni un piesātinājumu un pēc tam saglabājot iestatījumus.		
Hue (Nokrāsa)		Regulē ekrāna toni.		
Piesātinājums (Saturation)		Regulē ekrāna krāsu piesātinājumu. Jo zemāka ir vērtība, jo krāsas kļūst mazāk piesātinātas un gaišākas. Jo lielāka ir vērtība, jo krāsas kļūst vairāk piesātinātas un tumšākas.		
Picture Reset (Attēla atiestate)	Do you want to reset your picture settings? (Vai vēlaties atiestatīt savus attēla iestatījumus?)	Yes (Jā)	Atjauno noklusējuma iestatījumus.	
		No (Nē)	Atceļ atpasi.	

General (Vispārīgi)

Settings (Iestatījumi) > General (Vispārīgi)	Apraksts	
Language (Valoda)	Iestata izvēlnes ekrānu vēlamajā valodā.	
SMART ENERGY SAVING	Taupiet enerģiju, izmantojot spilgtuma kompensācijas algoritmu.	
	High (Augsts)	Taupa enerģiju, lietojot augstas efektivitātes SMART ENERGY SAVING funkciju.
	Low (Zems)	Taupa enerģiju, lietojot zemas efektivitātes SMART ENERGY SAVING funkciju.
	Off (Izslēgt)	Atpējo funkciju.
	<p>! PIEZĪME</p> <ul style="list-style-type: none"> Enerģijas taupīšanas datu vērtība var atšķirties atkarībā no paneļa ražotāja un paneļa. Ja parametriem SMART ENERGY SAVING ir atlasīta opcija High (Augsts) vai Low (Zems), monitora spilgtums atkarībā no avota kļūst mazāks vai lielāks. 	
Deep Sleep mode (Dzīlā "miega" režīms)	Kad aktivizēts Deep Sleep mode (Dzīlā "miega" režīms), enerģijas patēriņš ir samazināts, un monitors atrodas gaidīšanas režīmā.	
	[Mode 1] (1. režīms), [Mode 2] (2. režīms)	Iespējo Deep Sleep mode (Dzīlā "miega" režīms) .
	Off (Izslēgt)	Atpējo Deep Sleep mode (Dzīlā "miega" režīms) .
		<p>! PIEZĪME</p> <ul style="list-style-type: none"> USB HUB funkcijās neveiks parengties režīmu, kol „Deep sleep Mode (Dzīlā "miega" režīms)" nustatīts [Mode 2] (2. režīms).
Power LED (Barošanas LED)	<p>Ieslēdz vai izslēdz barošanas LED monitora apakšā.</p> <p>! PIEZĪME</p> <ul style="list-style-type: none"> Ieslēdzot funkciju Barošanas LED, tā darbojas šādi: <ul style="list-style-type: none"> Režīms Ieslēgts: Balts Miega režīmā (Gaidīšanas režīms): Balts mirgo Izslēgts režīms: Izslēgt 	
Automatic Standby (Automātiskā gaidstāve)	Funkcija, kas automātiski izslēdz monitoru, ja ekrānā noteiktu laika periodu netiek veikta nekāda kustība. Automātiskās izslēgšanas funkcijai varat iestatīt taimerī. (8 H (8 stundas), 6 H (6 stundas), 4 H (4 stundas) un Off (Izslēgt))	

Settings (Iestatījumi) > General (Vispārīgi)	Apraksts		
DisplayPort Version (DisplayPort versija)	Iestatiet DisplayPort Version (DisplayPort versija) tādu pašu versiju, kāda ir pievienotajai ārējai ierīcei. (1.4 un 1.2) Lai izmantotu HDR funkciju, izvēlieties iestatījumu 1.4 .		
HDMI Compatibility Mode (HDMI saderības režīms)	HDMI Compatibility Mode (HDMI saderības režīms) funkcija var indicēt mantojuma aprīkojumu, kas neatbalsta HDMI 2.0.		
	On (Ieslēgt)	Ieslēgt HDMI Compatibility Mode (HDMI saderības režīms) .	
	Off (Izslēgt)	Izslēgt HDMI Compatibility Mode (HDMI saderības režīms) .	
	<p>! PIEZĪME</p> <ul style="list-style-type: none"> Ja pieslēgtā ierīce neatbalsta HDMI Compatibility Mode (HDMI saderības režīms), ekrāns vai skaņa var nedarboties pareizi. Dažas vecākas grafikas kartes neatbalsta HDMI 2.0, bet Jūs varat izvēlēties HDMI 2.0 izšķirtspēju loga vadības panelī. Tas var izraisīt ekrāna nenormālu atspoguļojumu. 		
Buzzer (Zummers)	Šī funkcija ļauj iestatīt Buzzer (Zummers), kad on (Ieslēgt) monitoru.		
	On (Ieslēgt)	Iespējo monitora Buzzer (Zummers) .	
	Off (Izslēgt)	Atspējo monitora Buzzer (Zummers) .	
OSD Lock (Ekrāna displeja bloķēšana)	Šī funkcija atslēdz iestatījumu pielāgojumus un konfigurācijas		
	On (Ieslēgt)	Iespējo OSD Lock (Ekrāna displeja bloķēšana) .	
	Off (Izslēgt)	Atspējo OSD Lock (Ekrāna displeja bloķēšana) .	
	<p>! PIEZĪME</p> <ul style="list-style-type: none"> Visas funkcijas ir atspējotas, izņemot Brightness (Spilgtums), Auto Brightness (Automātisks spilgtums), Contrast (Kontrasts), Volume (Skaļums), Input List (Ievades Saraksts), Auto Input Switch, Aspect Ratio (Attēla formāts), PBP, OSD Lock (Ekrāna displeja bloķēšana) un Information (Informācija). 		
Information (Informācija)	Tiek parādīta šāda informācija par displeju: Total Power On Time (Kopējais darbības laiks) , Resolution (Izšķirtspēja) .		
Reset to Initial Settings (Atiestatīt uz sākotnējiem iestatījumiem)	Do you want to reset your settings? (Vai vēlaties atiestatīt savus iestatījumus?)	Yes (Jā)	Atjauno noklusējuma iestatījumus.
		No (Nē)	Atceļ atlasi.

PROBLĒMU NOVĒRŠANA

Ekrānā nekas nav redzams.	
Vai ir pievienots monitora strāvas vads?	<ul style="list-style-type: none"> Pārbaudiet, vai strāvas vads ir pareizi pievienots kontaktligzdai.
Vai barošanas LED lampiņa deg?	<ul style="list-style-type: none"> Pārbaudiet strāvas vada savienojumu un nospiediet barošanas pogu.
Vai barošana ir ieslēgta un barošanas LED lampiņa ir baltā krāsā?	<ul style="list-style-type: none"> Pārbaudiet, vai pievienotais ieejas avots ir iespējots (Settings (Iestatījumi) > Input (Ieeja)).
Vai ir redzams ziņojums No Signal (Nav signāla) vai netiek parādīts ekrāns?	<ul style="list-style-type: none"> Tas tiek parādīts, ja trūkst signālu kabeļa starp datoru un monitoru vai tas ir atvienots. Pārbaudiet kabeli un savienojiet to no jauna. Ja ekrāns netiek parādīts pēc signāla kabeļa atkārtotas pievienošanas, veiciet iestatīšanu, kā aprakstīts tālāk. <ul style="list-style-type: none"> HDMI ieeja: Monitora General (Vispārīgi) iestatījumos iestatiet funkciju HDMI Compatibility Mode (HDMI saderības režīms) stāvokli Izslēgts. DisplayPort ieeja: Monitora General (Vispārīgi) iestatījumos iestatiet DisplayPort Version (DisplayPort versija) uz tādu pašu versiju, kāda ir pievienotajai ārējai ierīcei.
Vai ir redzams ziņojums Out of Range (Ārpus diapazona)?	<ul style="list-style-type: none"> Tas rodas, ja signāli no datora (grafikas kartes) ir ārpus monitora horizontālās vai vertikālās frekvences diapazona. Skatiet šīs rokasgrāmatas nodaļu Izstrādājuma specifikācija, lai iestatītu atbilstošu frekvenci.
Ekrāna displejs ir nestabils un raustās. / Monitorā parādītie attēli atstāj ēnu pēdas.	
Vai atlasījāt atbilstošu izšķirtspēju?	<ul style="list-style-type: none"> Ja atlasītā izšķirtspēja ir HDMI 1 080i 60/50 Hz (rindpārīce), ekrānā var būt ņirboņa. Nomainiet izšķirtspēju uz 1 080p vai ieteicamo izšķirtspēju. Ja grafikas karti nevar iestatīt ieteicamajā (optimālajā) izšķirtspējā, teksts var būt izplūdis, ekrāns var būt neskaids, var tikt rādīts apgriezts displeja apgabals vai arī displejs var būt nevienāds. Iestatīšanas metodes var atšķirties atkarībā no datora vai operētājsistēmas, un daļa izšķirtspēju var nebūt pieejamas atkarībā no grafikas kartes veiktspējas. Šādā gadījumā sazinieties ar datora vai grafiskās kartes ražotāju, lai saņemtu palīdzību.
Vai attēla aiztūrešana notiek pat tad, ja monitors ir izslēgts?	<ul style="list-style-type: none"> Ilgstoša nekustīga attēla rādīšana var bojāt ekrānu, radot attēla aiztūrešanu. Lai pagarinātu monitora kalpošanas laiku, izmantojiet ekrānsaudzētāju.
Vai ekrānā ir redzami punkti?	<ul style="list-style-type: none"> Izmantojot monitoru, ekrānā var parādīties pikseļu punkti (sarkani, zaļi, zili, balti vai melni). LCD ekrānam tas ir normāli. Tā nav kļūda, un tas nav saistīts ar monitora veiktspēju.

Dažas funkcijas ir atspējotas.	
Vai, nospiežot Izvēlne pogu, kādas no funkcijām nav pieejamas?	<ul style="list-style-type: none"> Ekrāna displejs ir bloķēts. Atspējojiet iespēju OSD Lock (Ekrāna displeja bloķēšana) sadaļā General (Vispārīgi).
Vai redzat ziņojumu "Atrasts nepazīstams monitors, Plug and Play (VESA DDC monitors)"?	
Vai instalējāt ekrāna draiveri?	<ul style="list-style-type: none"> Noteikti instalējiet ekrāna draiveri no ekrāna komplektam pievienotā kompaktdiska (vai disketes). Vai arī lejupielādējiet draiveri no mūsu tīmekļa vietnes: http://www.lg.com. Pārliecinieties, ka grafiskā karte atbalsta funkciju Plug and Play.
No austiņu porta netiek izvadīta skaņa.	
Vai tiek rādīts attēls bez skaņas?	<ul style="list-style-type: none"> Pārliecinieties, ka austiņu porta savienojumi ir atbilstoši izveidoti. Mēģiniet palielināt skaļumu, izmantojot kursorsvīru. Iestatiet datora audio izeju uz monitoru, ko lietojat. (Iestatījumi var atšķirties atkarībā no izmantotās operētājsistēmas.)

IZSTRĀDĀJUMA SPECIFIKĀCIJA

38WP85C/38WP85CP

Krāsu dziļums	Atbalsta 8 bitu/10 bitu krāsu.		
Izšķirtspēja	HDMI	Maksimālā izšķirtspēja	3 840 x 1 600 @ 60 Hz
		Ieteicamā izšķirtspēja	3 840 x 1 600 @ 60 Hz
	DisplayPort/USB-C	Maksimālā izšķirtspēja	3 840 x 1 600 @ 60 Hz
		Ieteicamā izšķirtspēja	3 840 x 1 600 @ 60 Hz
Barošanas avoti	Enerģijas vērtējums	19,5 V --- 10,0 A	
	Strāvas patēriņš	Ieslēgts režīms: 48 W parasti (Izejas stāvoklis)* Izslēgts režīms: ≤ 0,3 W	
Mainstrāvas/ līdzstrāvas adapteris	Tips: ACC-LATP1, ražotājs: SHENZHEN HONOR ELECTRONIC Izvade: 19,5 V --- 10,8 A		
Vides apstākļi	Darba apstākļi	Temperatūra	0 °C līdz 40 °C
		Mitrums	Mazāk par 80 %
	Uzglabāšanas apstākļi	Temperatūra	-20 °C līdz 60 °C
		Mitrums	Mazāk par 85 %
Izmēri	Monitora izmēri (platums x augstums x dziļums)		
	Ar statīvu	895,4 x 587,4 x 260 (mm)	
	Bez statīva	895,4 x 393,4 x 97,4 (mm)	
Svars (bez iepakojuma)	Ar statīvu	8,2 kg	
	Bez statīva	6,3 kg	

Specifikācijas var tikt mainītas bez iepriekšēja brīdinājuma.

Simbols ~ apzīmē mainstrāvu, bet simbols --- līdzstrāvu.

Jaudas patēriņa līmenis var būt atšķirīgs operatīvā stāvoklī un monitora iestatījuma gadījumā.

* Režīma "ieslēgts" enerģijas patēriņš ir izmērīts ar LGE testa standartu (pilns baltā raksts, maksimāla izšķirtspēja).

IZSTRĀDĀJUMA SPECIFIKĀCIJA

38BP85C

LATVIEŠU

Krāsu dziļums	Atbalsta 8 bitu/10 bitu krāsu.		
Izšķirtspēja	HDMI	Maksimālā izšķirtspēja	3 840 x 1 600 @ 60 Hz
		Ieteicamā izšķirtspēja	3 840 x 1 600 @ 60 Hz
	DisplayPort/USB-C	Maksimālā izšķirtspēja	3 840 x 1 600 @ 60 Hz
		Ieteicamā izšķirtspēja	3 840 x 1 600 @ 60 Hz
Barošanas avoti	Enerģijas vērtējums	19,5 V --- 10,0 A	
	Strāvas patēriņš	Ieslēgts režīms: 33,5 W parasti (ENERGY STAR® standarts)* Izslēgts režīms: ≤ 0,3 W	
Mainstrāvas/ līdzstrāvas adapteris	Tips: ACC-LATP1, ražotājs: SHENZHEN HONOR ELECTRONIC Izvide: 19,5 V --- 10,8 A		
Vides apstākļi	Darba apstākļi	Temperatūra	0 °C līdz 40 °C
		Mitrums	Mazāk par 80 %
	Uzglabāšanas apstākļi	Temperatūra	-20 °C līdz 60 °C
		Mitrums	Mazāk par 85 %
Izmēri	Monitora izmēri (platums x augstums x dziļums)		
	Ar statīvu	895,4 x 587,4 x 260 (mm)	
	Bez statīva	895,4 x 393,4 x 97,4 (mm)	
Svars (bez iepakojuma)	Ar statīvu	8,2 kg	
	Bez statīva	6,3 kg	

Specifikācijas var tikt mainītas bez iepriekšēja brīdinājuma.

Simbols ~ apzīmē mainstrāvu, bet simbols --- līdzstrāvu.

Jaudas patēriņa līmenis var būt atšķirīgs operatīvā stāvokļa un monitora iestatījuma gadījumā.

* Strāvas patēriņš ieslēgtā režīmā tiek mērīts, izmantojot ENERGY STAR® standarta testu.

Rūpnīcas atbalsta režīms (sākotnējo iestatījumu režīms, dators)

HDMI

Priekšiestatījumu režīms	Horizontālā frekvence (kHz)	Vertikālā frekvence (Hz)	Polaritāte (H/V)	Piezīmes
640 x 480	31,469	59,94	-/-	
800 x 600	37,879	60,317	+/+	
1 024 x 768	48,363	60	-/-	
1 920 x 1 080	66,587	59,934	+/-	
1 920 x 1 600	98,68	59,95	+/-	
3 840 x 1 600	124,31	74,98	+/-	Tikai Freesync
3 840 x 1 600	98,75	59,99	+/-	
3 840 x 1 600	48,69	30	+/-	

DisplayPort/USB-C

Priekšiestatījumu režīms	Horizontālā frekvence (kHz)	Vertikālā frekvence (Hz)	Polaritāte (H/V)	Piezīmes
640 x 480	31,469	59,94	-/-	
800 x 600	37,879	60,317	+/+	
1 024 x 768	48,363	60	-/-	
1 920 x 1 080	66,587	59,934	+/-	
1 920 x 1 600	98,68	59,95	+/-	
3 840 x 1 600	98,75	59,99	+/-	
3 840 x 1 600	48,69	30	+/-	
3 840 x 1 600	124,31	74,98	+/-	Tikai Freesync

HDMI laiks (video)

Priekšiestatījumu režīms	Horizontālā frekvence (kHz)	Vertikālā frekvence (Hz)
480p	31,5	60
720p	45	60
1 080p	67,5	60
2 160p	135	60



Šo ierīci var lietot visos reģionos. Rūpīgi izlasiet lietotāja rokasgrāmatu (CD) un glabājiet to pieejamā vietā. Ņemiet vērā, ka izstrādājumam pievienotā etiķete sniedz tehniskā atbalsta informāciju.

Modelis _____

Sērijas Nr. _____



(for 38BP85C)

This Product qualifies for ENERGY STAR®

Changing the factory default configuration and settings or enabling certain optional features and functionalities may increase energy consumption beyond the limits required for ENERGY STAR® certification.

Refer to ENERGYSTAR.gov for more information on the ENERGY STAR® program.