



Lietotāja rokasgrāmata

LED LCD MONITORS

(LED Monitors*)

* LG LED monitori ir šķidro kristālu displeja monitori ar LED izgaismojumu.

Pirms ierīces izmantošanas rūpīgi izlasiet šo rokasgrāmata un saglabājiet to turpmākai uzziņai.

32UN880

32BN88U

32UN88A

www.lg.com

SATURS

LICENCE	2
ATVĒRTĀ PIRMKODA PROGRAMMATŪRAS INFORMĀCIJA	3
MONTĀŽA UN SAGATAVOŠANA	3
MONITORA LIETOŠANA.....	16
LIETOTĀJA IESTATĪJUMI	20
PROBLĒMU NOVĒRŠANA.....	27
IZSTRĀDĀJUMA SPECIFIKĀCIJA	29

LICENCE

Katram modelim ir atšķirīgas licences. Papildinformāciju par licenci skatiet tīmekļa vietnē www.lg.com.



The terms HDMI, HDMI High-Definition Multimedia Interface, and the HDMI Logo are trademarks or registered trademarks of HDMI Licensing Administrator, Inc.



The SuperSpeed USB Trident logo is a registered trademark of USB Implementers Forum, Inc.



MaxxAudio and additional MAXX trademarks are trademarks and/or registered trademarks of Waves Audio Ltd.

* USB Type-C™ and USB-C™ are trademarks of USB Implementers Forum.

ATVĒRTĀ PIRMKODA PROGRAMMATŪRAS INFORMĀCIJA

Lai saņemtu pirmkodu saskaņā ar GPL, LGPL, MPL un citām pirmkoda licencēm, kas ir iekļautas šajā ierīcē, lūdzu, apmeklējiet tīmekļa vietni <http://opensource.lge.com>.

Papildus pirmkodam varat lejupielādēt visus atbilstošos licences nosacījumus, garantijas atrunas un autortiesību paziņojumus.

LG Electronics izsniedz atklāto pirmkodu arī kompaktdiskā, iekasējot par to šāda izplatīšanas veida izmaksām atbilstošu maksu (datu nesēja, tā apstrādes un piegādes izmaksas); lai saņemtu kodu, tas jāpieprasa pa e-pastu opensource@lge.com.

Šis piedāvājums ir spēkā trīs gadus kopš šī produkta pēdējās piegādes. Šis piedāvājums ir spēkā ikvienam, kurš saņēmis šo informāciju.

MONTĀŽA UN SAGATAVOŠANA

UZMANĪBU!

- Vienmēr izmantojiet oriģinālas sastāvdaļas, lai garantētu drošību un ierīces veiktspēju.
- Visi bojājumi un traumas, kas radušies neoriģinālo piederumu lietošanas dēļ, garantijā netiek segti.
- Ir ieteicams izmantot komplektā iekļautos komponentus.
- Attēli šajā rokasgrāmatā atspoguļo standarta procedūras, tāpēc to izskats var atšķirties no faktiskās ierīces.
- Uzstādot izstrādājumu, neapstrādājiet skrūves ar svešām vielām (eļļām, smērvielām utt.). (Preteļā gadījumā sabojāsit izstrādājumu.)
- Pārmērīgi pievelkot skrūves, var sabojāt monitoru. Uz šādi radītiem bojājumiem neattiecas ierīces garantija.
- Nenesiet monitoru otrādi, turot to tikai aiz pamatnes. Šādi monitors var izkrist no statīva, radot traumas.
- Ceļot vai pārvietojot monitoru, nepieskarieties monitora ekrānam. Pret monitora ekrānu pielietotais spēks var radīt tā bojājumu.

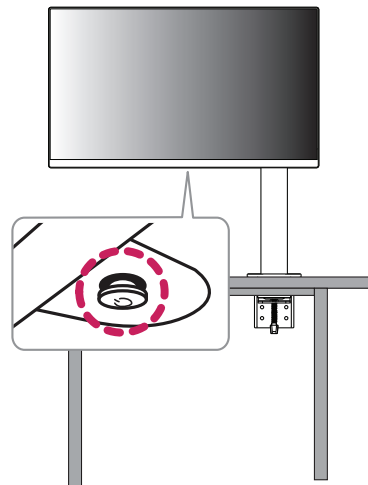
! PIEZĪME

- Sastāvdaļu izskats var atšķirties no šeit attēlotā.
- Lai uzlabotu ierices darbību, visu izstrādājuma informāciju un specifikāciju, kas iekļautas šajā rokasgrāmatā, var mainīt bez iepriekšēja brīdinājuma.
- Lai iegādātos papildu piederumus, apmeklējiet elektronikas veikalu vai tiešsaistes iepirkšanās vietni vai arī sazinieties ar mazumtirgotāju, pie kura iegādājāties šo ierici.
- Iekļautais barošanas kabelis var atšķirties atkarībā no reģiona.

Atbalstītie draiveri un programmatūra

Jūs varat lejupielādēt un instalēt jaunāko versiju no LGĒ tīmekļa vietnes (www.lg.com).

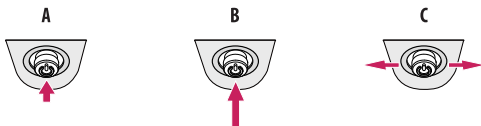
- **Draiveri un programmatūra: Monitora draiveris / OnScreen Control / Dual Controller**
 - Monitora draiveris: Ieteicams
 - OnScreen Control: Ieteicams
 - Dual Controller: Izvēles
 - True Color Pro: Izvēles

Izstrādājuma un pogu apraksts

Kā lietot kursorsviras pogu

Jūs varat ērti regulēt monitora funkcijas, nospiežot kursorsviras pogu vai kustinot to ar pirkstu pa kreisi/ pa labi/ augšup/lejup.

Pamatfunkcijas



A

Ieslēgšana: Vienu reizi nospiediet kursorsviras pogu, lai ieslēgtu monitoru.

B

Izslēgšana: Ar pirkstu vienu reizi nospiediet kursorsviras pogu un turiet nospiestu vairāk kā 3 sekundes, lai izslēgtu monitoru.

C

Skaļuma regulēšana: Skaļumu varat regulēt, virzot kursorsviras pogu pa kreisi/ pa labi.

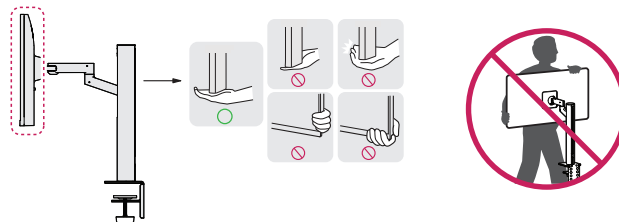
! PIEZĪME

- Kursorsviras pogu ir novietota monitora apakšā.

Monitora pārvietošana un pacelšana

Pārvietojot vai paceļot monitoru, ievērojiet šos norādījumus, lai nesaskrāpētu vai nesabojātu monitoru un droši pārvietotu neatkarīgi no formas vai izmēriem.

- Pirms pārvietošanas monitoru ir ieteicams ievietot oriģinālajā kastē vai iepakojumā.
- Pirms monitora pārvietošanas vai pacelšanas atvienojiet strāvas vadu un visus pārējos kabeļus.
- Stingri turiet monitora korpusa apakšu un sānus. Neturiet aiz paneļa.
- Turot monitoru, ekrānam ir jābūt vērstam prom no jums, lai novērstu tā saskrāpēšanu.
- Pārvadājot monitoru, sargiet to no triecieniem un pārliekas vibrācijas.
- Pārvietojot monitoru, turiet to vertikāli. Nekad nenovietojiet monitoru uz sāniem un nesasveriet to.
- Pārvietojot monitoru, augšdaļu un statīvu atdaliet un pārvietojiet atsevišķi.

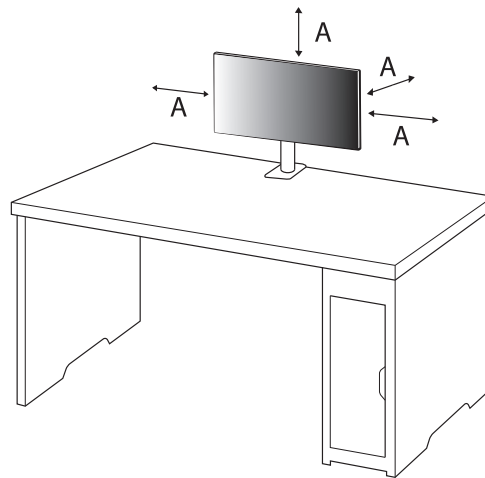


⚠ UZMANĪBU!

- Cik vien iespējams, izvairieties no pieskaršanās monitora ekrānam.
 - Šādi var sabojāt ekrānu vai dažus no pikseliem, kas tiek izmantoti attēlu izveidei.
- Ja monitora panelis tiek novietots vertikāli, monitors kursorsvīras dēļ var nokrist un izraisīt bojājumu vai traumu. Turklāt šādi kursorsvīras poga var darboties nepareizi.

Novietošana uz galda

- Paceliet monitoru un novietojiet to uz galda vertikāli. Novietojiet vismaz 100 mm attālumā no sienas, lai nodrošinātu pietiekamu ventilāciju.



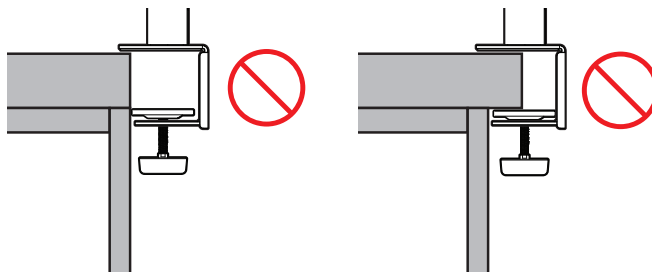
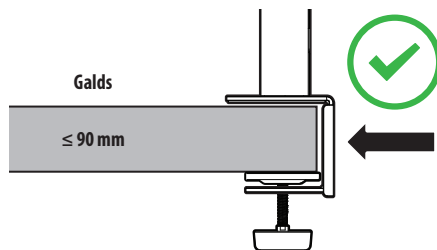
A: 100 mm

UZMANĪBU!

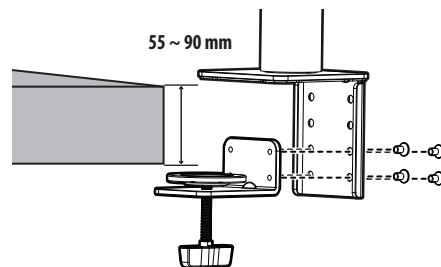
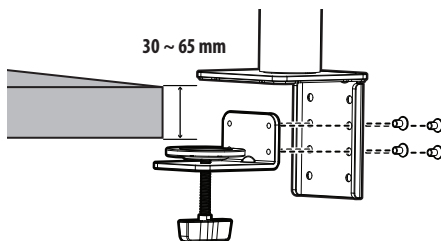
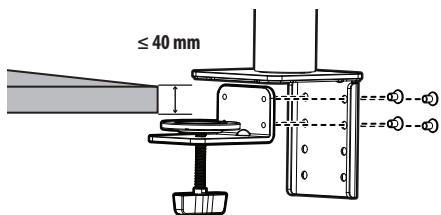
- Pirms monitora pārvietošanas vai uzstādīšanas atvienojiet barošanas kabeli. Pastāv elektrošoka rašanās risks.
- Noteikti izmantojiet izstrādājuma komplektā iekļauto barošanas kabeli un pievienojiet to iezemētai sienas kontaktligzdai.
- Ja nepieciešams cits barošanas kabelis, lūdzu, sazinieties ar vietējo izplatītāju vai tuvāko mazumtirdzniecības veikalu.
- Pārliedzieties, vai galds, uz kura produkts ir uzstādīts, ir stabils un ciets. Galds, kas izgatavots no trausliem materiāliem, piemēram, stikla, var tikt bojāts.
- Monitors uz slīpa vai nelidzēna galda var sasnēties.
- Statīva uzstādījums var atstāt nospiedumu uz galda.
- Nekariet uz statīva smagus priekšmetus, piemēram, somas vai apģērbu.
- Lai izvairītos no kritieniem, pārbaudiet, vai galds ir pietiekami liels monitora atbalstam.
- Pārliedzieties, vai statīvs ir cieši piestiprināts pie galda.
- Uzstādot statīvu uz galda, pārliedzieties, vai statīvs ir pilnībā pievienots pie galda, lai pieceloties nesasistu galvu.
- Pagriezot monitoru, nepielietojiet pārmērīgu spēku. Ja monitoram ļauj saskarties ar sienu, tas var traumēt tuvumā esošās personas vai sabojāt monitoru.

Skavas nostiprināšana

- 1 Pēc statīva novietošanas uz galda nostipriniet to, pagriežot rokturi.
- Galdiem bez izvirzījuma
 - Galdam jābūt plānākam par 90 mm.

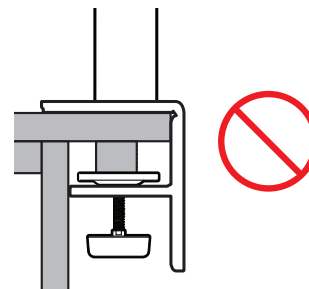
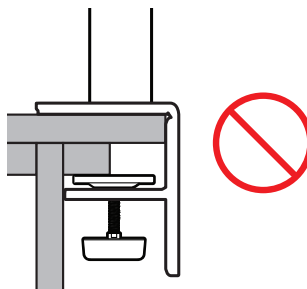
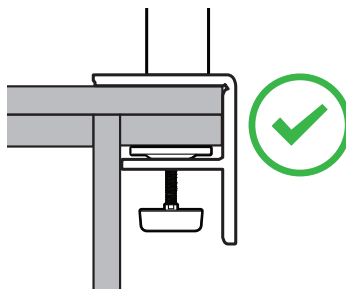
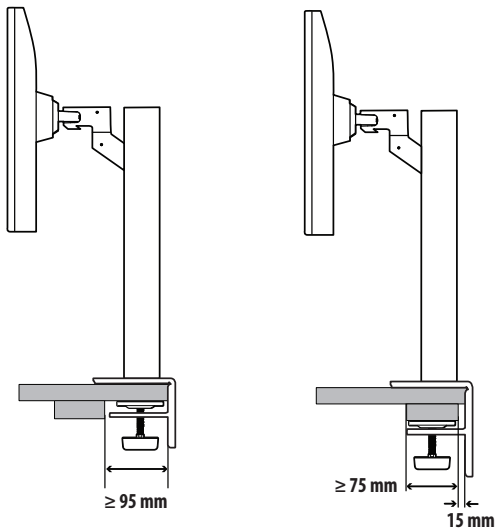


Uzstādišana uz galdiem ar dažādiem biezuma līmeņiem



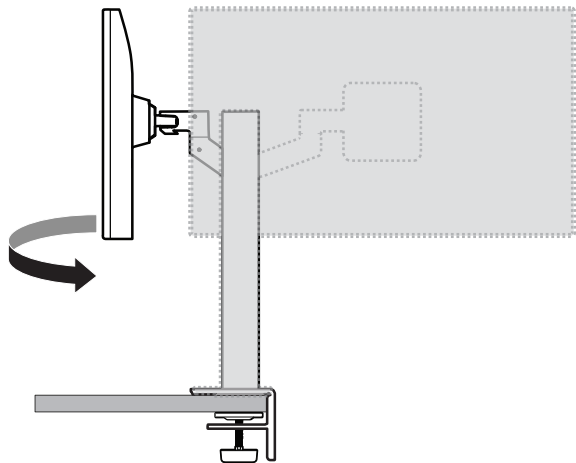
⚠ UZMANĪBU!

- Ja statīvi nav pilnībā piestiprināti pie galda, tie var ļaut monitoram svārstīties vai apgāzties.
- Pārļiecinieties, vai galds ir pietiekami ciets un stabils, lai pilnībā atbalstītu monitora uzstādīšanu. Galdi, kas izgatavoti no trausliem materiāliem, piemēram, stikla, var salūzt.
- Galdiem ar izvirzījumu
 - Ja izvirzījums ir vairāk nekā 95 mm no galda malas, uzstādi monitoru tikai tad, ja plakana izvirzījums atrodas 15–90 mm no galda malas.



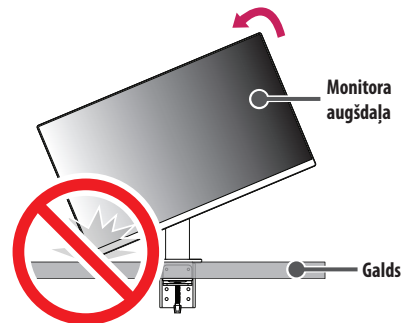
Pagriežams statīvs

Lai pielāgotu skatu, pagroziet monitoru pa kreisi un pa labi 280 grādu robežās.



Pagriešanas funkcija

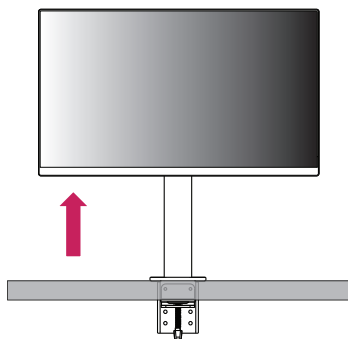
Pagriešanas funkcija ļauj monitoru pagriezt par 90 grādiem pretēji pulksteņa rādītāja kustības virzienam.



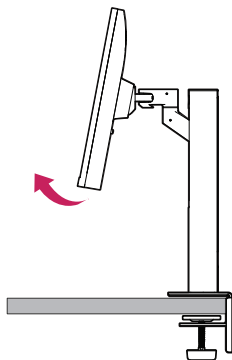
⚠ BRĪDINĀJUMS

- Izmantojot pagriešanas funkciju, negrieziet monitoru pārāk ātri vai ar pārmērīgu spēku. Galdu var saskrāpēt, ja tas saskaras ar monitora augšdaļu.

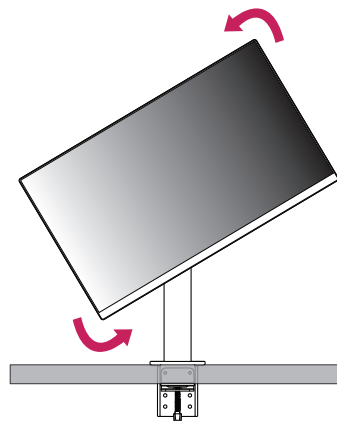
- 1 Paceliet monitoru uz augšu maksimālā augstumā.



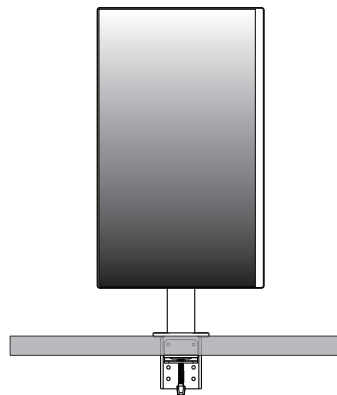
- 2 Noregulējiet monitora leņķi bultiņas norādītajā virzienā, kā parādīts attēlā.



- 3 Pagrieziet monitoru pretēji pulksteņa rādītāja kustības virzienam, kā parādīts attēlā.

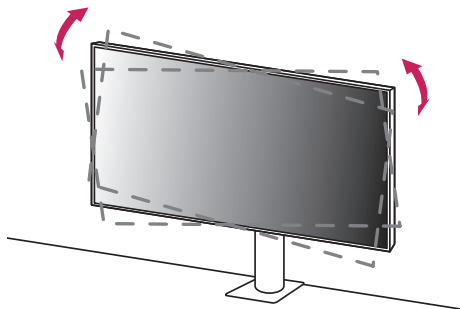


- 4 Pabeidziet uzstādīšanu, pagriežot monitoru 90° leņķī, kā parādīts attēlā.



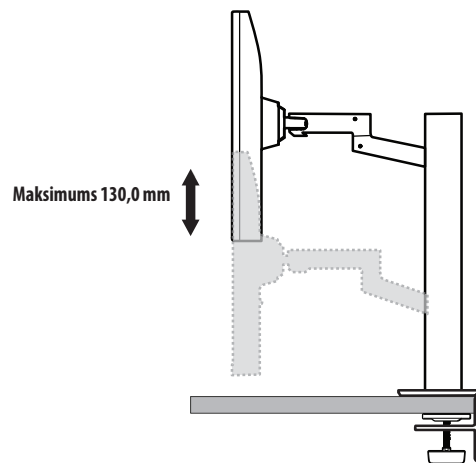
Ekrāna līmeņošana

Ja pēc izstrādājuma nolikšanas vietā ekrāns izskatās saliekts uz vienu pusi, iztaisnojiet leņķi horizontāli, kā norādīts tālāk.



Statīva augstuma regulēšana

- 1 Monitoru obligāti turiet un pārvietojiet ar abām rokām.



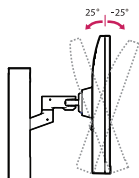
⚠ BRĪDINĀJUMS

- Lai izvairītos no traumām, regulējot augstumu, nelieciet rokas uz statīva.

Leņķa regulēšana

Noregulējiet ekrāna leņķi.

Lai nodrošinātu vislabāko ekrāna redzamību, to iespējams noliekt uz priekšu un atpakaļ no -25° līdz 25° .



! BRĪDINĀJUMS

- Lai ekrāna regulēšanas laikā netraumētu pirkstus, neturiet monitora rāmja apakšdaļu, kā parādīts attēlā zemāk.
- Monitora leņķa regulēšanas laikā nepieskarieties ekrānam un nespiediet to.

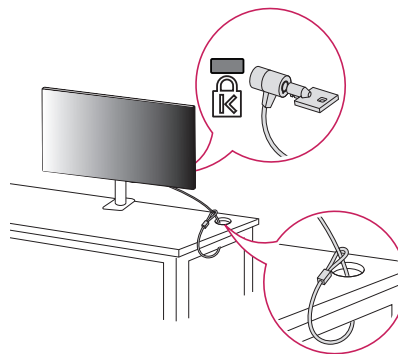


- Griežot monitoru, rikojieties piesardzīgi ar kabeljiem.

Kensington slēdzes izmantošana

Papildinformāciju par uzstādīšanu un lietošanu skatiet Kensington slēdzes lietotāja rokasgrāmatā vai apmeklējiet tīmekļa vietni <http://www.kensington.com>.

Savienojiet monitoru ar galdu, izmantojot Kensington drošības sistēmas kabeli.



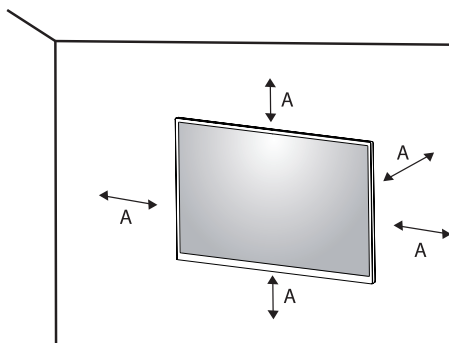
! PIEZĪME

- Kensington drošības sistēma ir papildu piederums. Papildu piederumus varat iegādāties lielākajā daļā elektronikas preču veikalos.

Uzstādīšanas pie sienas

Šis monitors atbilst prasībām attiecībā uz sienas montāžas plāksni un citām saderīgām ierīcēm.

Lai nodrošinātu pietiekamu ventilāciju, uzstādiet monitoru vismaz 100 mm attālumā no sienas un atstājiet aptuveni 100 mm brīvu vietu abās monitora pusē. Detalizētus uzstādīšanas norādījumus var iegūt vietējā mazumtirdzniecības veikalā. Informāciju par slīpai sienai paredzēta montāžas kronšteina uzstādīšanu skatiet rokasgrāmatā.



A: 100 mm

Sienas montāžas plāksnes uzstādīšana

Lai monitoru uzstādītu pie sienas, monitora aizmugurē piestipriniet sienas montāžas kronšteinu (papildaprīkojums).

Pārļecieties, vai sienas montāžas kronšteins ir stingri piestiprināts pie monitora un sienas.

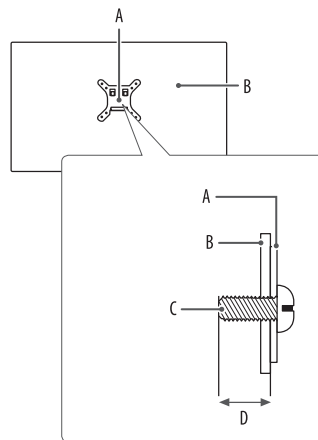
- Sienas stativs (mm): 100 x 100
- Standarta skrūve: M4 x L10
- Skrūvju skaits: 4
- Sienas montāžas plāksne (papildaprīkojums): LSW149

! PIEZĪME

- Skrūves, kas neatbilst VESA standartiem, var sabojāt ierīci un izraisīt nepareizu monitora darbību. LG Electronics neatbild par jebkādiem bojājumiem, kas saistīti ar nestandarta skrūvju izmantošanu.
- Sienas montāžas komplektā ir iekļauta uzstādīšanas rokasgrāmatā un visas nepieciešamās detaļas.
- Sienas montāžas kronšteins ir papildu piederums. Papildu piederumus varat iegādāties pie vietējā izplatītāja.
- Katram sienas montāžas kronšteina var būt atšķirīga garuma skrūves. Lietojot skrūves, kuru garums pārsniedz standarta garumu, varat sabojāt izstrādājuma iekšpusi.
- Papildinformāciju skatiet sienas montāžas kronšteina lietotāja rokasgrāmatā.
- Esiet uzmanīgs un nepielietojiet pārmērīgu spēku, uzstādot sienas montāžas plāksni, jo tā varat radīt bojājumus ekrānam.
- Pirms monitora uzstādīšanas uz sienas stiprinājuma noņemiet statīvu, veicot tā pievienošanas darbības pretējā secībā.

⚠ UZMANĪBU!

- Lai novērstu elektrošoka risku, pirms monitora pārvietošanas vai uzstādīšanas atvienojiet barošanas kabeli.
- Uzstādot monitoru pie griestiem vai sliņas sienas, monitors var nokrist, radot traumas. Izmantojiet tikai LG apstiprinātu sienas stiprinājumu un sazinieties ar vietējo izplatītāju vai kvalificētu personālu.
- Lai nepieļautu traumas, šī iekārta ir droši jānostiprina pie sienas atbilstoši uzstādīšanas norādījumiem.
- Pārmērīgi pievelkot skrūves, var sabojāt monitoru. Uz šādi radītiem bojājumiem neattiecas ierīces garantija.
- Izmantojiet tādu sienas montāžas kronšteinu un skrūves, kas atbilst VESA standartiem. Ierīces garantija neattiecas uz bojājumiem, kas radušies, lietojot nepiemērotas sastāvdaļas vai nepareizi lietojot.
- Mērot no monitora aizmugures, katras skrūves garumam jābūt 8 mm vai mazāk.



- A: Sienas montāžas plāksne
- B: Monitora aizmugure
- C: Standarta skrūve
- D: Maksimums 8 mm

MONITORA LIETOŠANA

- Šīs rokasgrāmatas attēlos redzams vai atšķirties no faktiskā izstrādājuma.
- Nospiediet kursorsviras pogu, atveriet sadaļu [Settings] → [Input] un izvēlieties ieejas opciju.

UZMANĪBU!

- Izmantojot LG neapstiprinātus kabeļus, attēls ekrānā var neparādīties vai attēlā var būt trokšņi.
- Ilgstoši nespiediet uz ekrāna. Tas var izraisīt attēla kropļojumu.
- Uz ekrāna ilgstoši nerādiest nekustīgu attēlu. Tas var izraisīt attēla aizturēšanu. Ja iespējams, izmantojiet datora ekrānsaudzētāju.
- Ja kontaktligzdai pievienojat strāvas vadu, izmantojiet zemētu (3 atveru) daudzkontakta ligzdu vai zemētu sienas kontaktligzdu.
- Vietās, kur ir zema temperatūra, monitors ieslēgšanas brīdī var mirgot. Tā ir parasta parādība.
- Dažkārt ekrānā var parādīties sarkani, zaļi vai zili punkti. Tā ir parasta parādība.

Savienošana ar datoru

- Šis monitors atbalsta *Plug and Play funkciju.
- * Plug and Play: Funkcija, kas ļauj pievienot ierīci datoram, neveicot pārkonfigurēšanu un neinstalējot manuālus draiverus.

HDMI savienojums

Pārraida digitālos video un audio signālus no datora uz monitoru.

UZMANĪBU!

- Izmantojot DVI–HDMI/DP (DisplayPort)–HDMI kabeļus, var rasties saderības problēmas.
- Izmantojiet sertificētu kabeļi ar HDMI logotipu. Ja neizmantojiet sertificētu HDMI kabeļi, ekrānā var nebūt redzams attēls un iespējama savienojuma kļūda.
- Ieteicamie HDMI kabeļu veidi
 - Ātrdarbīgs HDMI^{®/™} kabeļis
 - Ātrdarbīgs HDMI^{®/™} kabeļis ar Ethernet

DisplayPort savienojums

Pārraida digitālos video un audio signālus no datora uz monitoru.

! PIEZĪME

- Atkarībā no datora DP (DisplayPort) versijas var nebūt video vai audio izejas.
- Ja lietojat Mini DisplayPort izvades grafikas karti, izmantojiet Mini DP uz DP (Mini DisplayPort uz DisplayPort) kabeli vai spraudni, kas atbalsta DisplayPort 1.2 vai 1.4. (Jāpērk atsevišķi)

USB-C savienošana

Pārraida digitālos video un audio signālus no datora uz monitoru.

! PIEZĪME

- PD (strāvas piegāde) un DP alternatīvais režīms (DP, izmantojot USB-C) tiek atbalstīts caur USB-C portu.
- Funkcijas var nedarboties pareizi atkarībā no savienotās ierīces specifikācijām un vides.
- USB-C ports nav paredzēts monitora barošanas avotam, bet datora barošanas avotam. Savienojiet adapteri, lai nodrošinātu barošanu monitoram.

Pievienošana AV ierīcēm

HDMI savienojums

HDMI pārraida digitālus video un audio signālus no AV ierīces uz monitoru.

! PIEZĪME

- Izmantojot DVI–HDMI/DP (DisplayPort)–HDMI kabeli, var rasties saderības problēmas.
- Izmantojiet sertificētu kabeli ar HDMI logotipu. Ja neizmantosiet sertificētu HDMI kabeli, ekrānā var nebūt redzams attēls un iespējama savienojuma kļūda.
- Ieteicamie HDMI kabeļu veidi
 - Ātrdarbīgs HDMI®/™ kabelis
 - Ātrdarbīgs HDMI®/™ kabelis ar Ethernet

Piederumu savienošana

USB ierīces pievienošana

Produkta USB ports darbojas kā USB centrmezgls.

PIEZĪME

- Pirms pieslēdzat izstrādājumu un to izmantojat, ieteicams instalēt visus Windows atjauninājumus.
- Perifērijas ierīces jāiegādājas atsevišķi.
- USB portam var pievienot tastatūru, peli vai USB ierīci.
- Uzlādes ātrums var atšķirties atkarībā no ierīces.
- Lai izmantotu monitora lejasposma USB pieslēgvietu, lietotājam jāsavieno monitora USB augšposma pieslēgvietā ar resursdatora pieslēgvietu, izmantojot USB C-C vai USB C-A kabeli.
- Kad USB C-C kabelis savieno monitora augšposma pieslēgvietu un resursdatora pieslēgvietu, monitora lejasposma pieslēgvietā atbalsta USB 2.0 ierīci.
- Kad USB C-A kabelis savieno monitora augšposma pieslēgvietu un resursdatora pieslēgvietu, monitora lejasposma pieslēgvietā atbalsta USB 3.0 ierīci. Tomēr resursdatora pieslēgvietai jāatbalsta USB 3.0 darbība.

UZMANĪBU!

- Piesardzības pasākumi, lietojot USB ierīci.
 - USB ierīce ar instalētu automātiskās atpazīšanas programmu vai savu draiveri, iespējams, netiks atpazīta.
 - Dažas USB ierīces, iespējams, netiek atbalstītas vai nedarbosies pareizi.
 - Ieteicams izmantot USB centrmezgļu vai cieto disku ar pieslēgtu enerģijas avotu. (Ja ir nepietiekams enerģijas avots, USB ierīce, iespējams, netiks atpazīta pareizi.)

Austiņu pievienošana

Savienojiet piederumus ar monitoru, izmantojot austiņu portu.

! PIEZĪME

- Perifērijas ierīces jāiegādājas atsevišķi.
- Atkarībā no datora un ārējās ierīces audio iestatījumiem austiņu un skaļruņa funkcijas var būt ierobežotas.
- Leņķveida spraudņa austiņu lietošana var radīt problēmas, savienojot citu ārēju ierīci ar monitoru. Tāpēc ieteicams lietot taisna spraudņa austiņas.



Leņķveida spraudnis



Taisns spraudnis
(ieteicams)

LIETOTĀJA IESTATĪJUMI

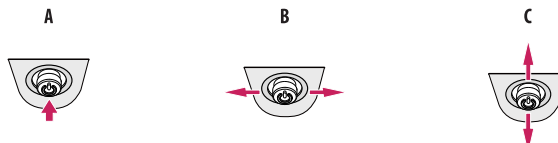
! PIEZĪME

- Jūsu monitora displejs var nedaudz atšķirties no šajā rokasgrāmatā attēlotā.

Galvenās izvēlnes aktivizēšana



- Nospiediet kursorsvīras pogu monitora apakšā.
- Virziet kursorsvīru augšup/lejup, pa kreisi/pa labi, lai iestatītu opcijas.
- Nospiediet kursorsvīras pogu vēlreiz, lai izietu no galvenās izvēlnes.



A

- Galvenā izvēlne atspējota: Iespējo galveno izvēlni.
- Galvenā izvēlne iespējota: Iziet no galvenās izvēlnes. (Turiet pogu nospiestu vairāk kā 3 sekundes, lai izslēgtu monitoru. Šādi jebkurā laikā varat izslēgt monitoru - arī tad, ja ekrāna displejs ir ieslēgts).

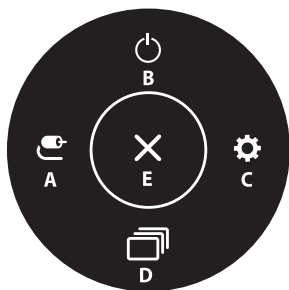
B

- Galvenā izvēlne atspējota: Regulē monitora skaļuma līmeni. (◀▶)
- Galvenā izvēlne iespējota: Atver funkcijas [Input]. (◀ / Atver funkciju [Settings]. ▶)

C

- Galvenā izvēlne atspējota: Parāda informāciju par pašreizējo ieeju. (▲▼)
- Galvenā izvēlne iespējota: Izslēdz monitoru. (▲) / Atver funkciju [Picture Mode]. (▼)

Galvenās izvēlnes funkcijas



Galvenā izvēlne	Apraksts
A: [Input]	Iestata ievades režīmu.
B: [Power Off]	Izslēdz monitoru.
C: [Settings]	Konfigurē ekrāna iestatījumus.
D: [Picture Mode]	Iestata attēla režīmu.
E: [Exit]	Iziet no galvenās izvēlnes.

Izvēlnes iestatījumi

- 1 Lai skatītu izvēlni OSD (Ekrāna displejs), nospiediet kursorsvires pogu monitora apakšdaļā un atveriet sadaļu [Settings].
- 2 Virziet kursorsviri augšup/lejup, pa kreisi/pa labi, lai iestatītu opcijas.
- 3 Lai atgrieztos augšējā izvēlnē vai iestatītu citus izvēlnes elementus, virziet kursorsviri uz ◀ vai nospiediet (↻).
- 4 Ja vēlaties iziet no Ekrāna displeja izvēlnes, virziet kursorsviri uz ◀, līdz esat izgājjis.



[Quick Settings]



[Input]



[Picture]



[Sound]



[General]

[Quick Settings]

[Settings] → [Quick Settings]

- [Brightness]: Regulē ekrāna spilgtumu.
- [Contrast]: Pielāgo ekrāna kontrastu.
- [Volume]: Regulē skaļuma līmeni.
 - Varat pielāgot funkciju [Mute] / [Unmute], izvēlnē [Volume] virzot kursorsviras pogu uz ▼.
- [Waves MaxxAudio®]
 - [On]: Technical GRAMMY Award® ieguvēja Waves radītais MaxxAudio® piedāvā studijas kvalitātes skaņas rīkus, kas nodrošina labāko klausīšanās pieredzi.
 - [Off]: Izslēdz [MaxxAudio] funkciju.
- [Color Temp]: Iestatiet savu krāsas temperatūru.
 - [Custom]: Lietotājs to var noregulēt uz sarkanu, zaļu vai zilu.
 - [Warm]: Iestata ekrāna krāsu sarkanīgā tonī.
 - [Medium]: Iestata ekrāna krāsu sarkanīgā un zilganā tonī.
 - [Cool]: Iestata ekrāna krāsu zilganā tonī.
 - [Manual]: Lietotājs var precīzi noregulēt krāsas temperatūru.

[Input]

[Settings] → [Input]

- [Input List]: Atlasa ievades režīmu.
- [Aspect Ratio]: Regulē ekrāna malu attiecību. Displejs var izskatīties tāpat, ja ir izvēlēta opcija [Full Wide] un [Original] ar ieteicamo izšķirtspēju (3 840 x 2 160).
 - [Full Wide]: Parāda video platekrāna režīmā neatkarīgi no video signāla ieejas.
 - [Original]: Demonstrē video atbilstoši video signāla ievades attēla formātam.

[Picture]

[Settings] → [Picture] → [Picture Mode]

[Picture Mode] SDR (nav HDR) signāls

- [Custom]: Ļauj lietotājam regulēt katru elementu.
- [Vivid]: Palielina kontrastu, spilgtumu un asumu, lai iegūtu spilgtus attēlus.
- [HDR Effect]: Optimizē ekrānu augstam dinamiskajam diapazonam.
- [Reader]: Optimizē ekrānu dokumentu lasīšanai. Izvēlnē OSD (Ekrāna displejs) varat palielināt spilgtumu.
- [Cinema]: Optimizē ekrānu, lai uzlabotu videoklipu vizuālos efektus.
- [sRGB]: Standarta RGB krāstelpa monitoram un printerim.
- [DCI-P3]: Piemērots digitālo video skatīšanai.
- [FPS]: Šis režīms ir optimizēts FPS spēlēm.
- [RTS]: Šis režīms ir optimizēts RTS spēlēm.
- [Color Weakness]: Šis režīms ir paredzēts lietotājiem, kuri nespēj atšķirt sarkanu un zaļu krāsu. Tas ļauj lietotājiem ar nespēju atpazīt krāsas viegli atšķirt šīs divas krāsas.
- [Calibration 1]: Pielāgo pēdējam kalibrētajam ekrānam.
- [Calibration 2]: Pielāgo iepriekš kalibrētajam ekrānam.

! PIEZĪME

- Iestatāmā iespēja [Picture Mode] ir atkarīga no ievades signāla.
- Ja [Picture Mode] tiek mainīts DP (DisplayPort) ieejā, ekrānā ir iespējama nīrboņa vai var tikt ietekmēta datora ekrāna izšķirtspēja.
- [Calibration 2]: TRUE COLOR PRO instalēšana un turpmāka [Calibration] aktivizēs šo izvēlni.

[Picture Mode] HDR signāls

- [Custom]: Ļauj lietotājam regulēt katru elementu.
- [Vivid]: Optimizē ekrānu spilgtām HDR krāsām.
- [Cinema]: Optimizē ekrānu HDR video skatīšanai.
- [FPS]: Šis HDR režīms ir optimizēts FPS spēlēm.
- [RTS]: Šis HDR režīms ir optimizēts RTS spēlei.

! PIEZĪME

- HDR saturs var netikt parādīts pareizi atkarībā no operētājsistēmas Windows 10 iestatījumiem; lūdzu, pārbaudiet HDR ieslēgšanas/izslēgšanas iestatījumus operētājsistēmā Windows.
- Ieslēdzot HDR funkciju, teksta vai attēla kvalitāte var būt zema grafikas kartes veiktspējas dēļ.
- Kad HDR funkcija ir ieslēgta, mainot monitora ieeju vai ieslēdzot/izslēdzot, ekrāns var nīrbēt grafiskās kartes veiktspējas dēļ.

[Settings] → [Picture] → [Picture Adjust]

- [Brightness]: Regulē ekrāna spilgtumu.
- [Contrast]: Pielāgo ekrāna kontrastu.
- [Sharpness]: Regulē ekrāna asumu.
- [SUPER RESOLUTION+]: Tā kā šī funkcija ir paredzēta, lai paaugstinātu asumu zemas izšķirtspējas attēlos, nav ieteicams izmantot šo funkciju normālam tekstam vai darbvirsmas ikonām. To darot, iespējams panākt nevajadzīgi augstu asumu.
 - [High]: Optimizē ekrānu, nodrošinot kristāldzidrus attēlus. Vislabāk noder augstas izšķirtspējas video vai spēlēm.
 - [Middle]: Optimizē ekrānu komfortablai skatīšanai, rādot attēlus vidējā līmenī starp zemu un augstu režīmu. Vislabāk noder UCC vai SD video skatīšanai.
 - [Low]: Optimizē ekrānu vienmēriem un dabiskiem attēliem. Vislabāk noder nekustīgiem attēliem vai attēliem ar maz kustībām.
 - [Off]: Parāda visbiežāk izmantotajā iestatījumā. Atspējo [SUPER RESOLUTION+].
- [Black Level]: Iestata nobīdes līmeni (tikai HDMI).
 - Nobīde: videosignālā šī ir tumšākā krāsa, kādu var parādīt monitorā.
 - [High]: Saglabā ekrāna pašreizējo kontrasta attiecību.
 - [Low]: Samazina melnās krāsas līmeni un palielina baltās krāsas līmeni ekrāna pašreizējā kontrasta attiecībā.
- [DFC]
 - [On]: Automātiski pielāgo spilgtumu atbilstoši ekrānam.
 - [Off]: Izslēdz funkciju [DFC].

[Settings] → [Picture] → [Game Adjust]

- [Response Time]: Iestata parādīto attēlu reakcijas laiku, vadoties pēc ekrāna attēla kustības. Parastā vidē ieteicams izmantot iestatījumu [Fast]. Aktīvu kustību gadījumā ieteicams izmantot iestatījumu [Faster]. Iestatījums [Faster] var izraisīt attēla aiztērēšanu.
 - [Faster]: Iestata ātrāku reakcijas laiku.
 - [Fast]: Iestata ātru reakcijas laiku.
 - [Normal]: Iestata normālu reakcijas laiku.
 - [Off]: Neizmanto reakcijas laika uzlabošanas funkciju.
- [FreeSync]: Nodrošina viengabala un dabiskus attēlus, sinhronizējot ieejas signāla vertikālo frekvenci ar izejas signāla vertikālo frekvenci.
 - [Extended]: Ieslēdz plašāku frekvences diapazonu FreeSync funkcijai kā pamata režīms. Spēles laikā ekrāns var raustīties.
 - [Basic]: Ieslēdz pamata frekvences diapazonu FreeSync funkcijai.
 - [Off]: Funkcija [FreeSync] tiek izslēgta.
- [Black Stabilizer]: Jūs varat regulēt melnās krāsas kontrastu, lai uzlabotu redzamību tumšās ainās. Palielinot [Black Stabilizer] vērtību, zemā pelēkā līmeņa zona ekrānā kļūst spilgtāka. (Jūs varat viegli atšķirt priekšmetus tumšā spēļu ekrānā.) Samazinot [Black Stabilizer] vērtību, tiek padarīta tumšāka zemā pelēkā līmeņa zona un palielināts dinamiskais kontrasts ekrānā.

 UZMANĪBU!

- [FreeSync]
 - Atbalstītais interfeiss: DisplayPort, HDMI
 - Atbalstītā grafikas karte: Nepieciešama grafikas karte, kas atbalsta AMD FreeSync.
 - Atbalstītā versija: Atjauniniet grafikas karti uz jaunāko draiveri.
 - Lai uzzinātu vairāk, skatiet AMD tīmekļa vietni <http://www.amd.com/FreeSync>.

[Settings] → [Picture] → [Color Adjust]

- [Gamma]:
 - [Mode 1], [Mode 2], [Mode 3]: Jo augstāka gammas vērtība, jo tumšāks ir attēls. Jo zemāka gammas vērtība, jo gaišāks ir attēls.
 - [Mode 4]: Ja nav nepieciešams pielāgot gammas iestatījumus, atlasiet [Mode 4].
- [Color Temp]: Iestatiet savu krāsas temperatūru.
 - [Custom]: Lietotājs to var noregulēt uz sarkanu, zaļu vai zilu.
 - [Warm]: Iestata ekrāna krāsu sarkanīgā tonī.
 - [Medium]: Iestata ekrāna krāsu sarkanīgā un zilganā tonī.
 - [Cool]: Iestata ekrāna krāsu zilganā tonī.
 - [Manual]: Lietotājs var precīzi noregulēt krāsas temperatūru.
- [Red], [Green], [Blue]: Attēla krāsu var pielāgot, izmantojot iespēju [Red], [Green] un [Blue].
- [Six Color]: Nodrošina krāsu atbilstību lietotāja vajadzībām, regulējot sešu krāsu (sarkana, zaļa, zila, ciāna, fuksīna, dzeltena) toni un piesātinājumu un pēc tam saglabājot iestatījumus.
 - Nokrāsa: Regulē ekrāna toni.
 - Piesātinājums: Regulē ekrāna krāsu piesātinājumu. Jo zemāka ir vērtība, jo krāsas kļūst mazāk piesātinātas un gaišākas. Jo lielāka ir vērtība, jo krāsas kļūst vairāk piesātinātas un tumšākas.

[Settings] → [Picture] → [Picture Reset]

- [Do you want to reset your picture settings?]
 - [Yes]: Atjauno noklusējuma iestatījumus.
 - [No]: Atceļ atslasi.

[Sound]**[Settings] → [Sound]**

- [Volume]: Regulē skaļuma līmeni.
 - Varat pielāgot funkciju [Mute] / [Unmute], izvēlnē [Volume] virzot kursorsviras pogu uz ▼.
- [Waves MaxxAudio®]
 - [On]: Technical GRAMMY Award® ieguvēja Waves radītais MaxxAudio® piedāvā studijas kvalitātes skaņas rīkus, kas nodrošina labāko klausīšanās pieredzi.
 - [Off]: Izslēdz [MaxxAudio] funkciju.

[General]**[Settings] → [General]**

- [Language]: Iestata izvēlnes ekrānu vēlamajā valodā.
- [SMART ENERGY SAVING]: Taupiet enerģiju, izmantojot spilgtuma kompensācijas algoritmu.
 - [High]: Taupa enerģiju, lietojot augstas efektivitātes funkciju [SMART ENERGY SAVING].
 - [Low]: Taupa enerģiju, lietojot zemas efektivitātes funkciju [SMART ENERGY SAVING].
 - [Off]: Atspējo funkciju.
- [Deep Sleep Mode]: Kad aktivizēts Deep Sleep mode, enerģijas patēriņš ir samazināts, un monitors atrodas gaidīšanas režīmā.
 - [On]: Iespējo Deep Sleep mode.
 - [Off]: Atspējo Deep Sleep mode.

! PIEZĪME

- USB HUB funkcijas nedarbosies gaidīšanas režīmā, ja Deep sleep Mode ir iespējots gaidīšanas režīmā.
- [Power LED]:
 - Ieslēgts režīms: Balta
 - Miega režīms (Gaidīšanas režīms): Izslēgt
 - Izslēgts režīms: Izslēgt
- [Automatic Standby]: Funkcija, kas automātiski izslēdz monitoru, ja ekrānā noteiktu laika periodu netiek veikta nekāda kustība. Automātiskās izslēgšanas funkcijai varat iestatīt taimerī. ([8H], [6H], [4H], un [Off])

- [DisplayPort Version]: Iestatiet tādu pašu DisplayPort versiju, kāda ir pievienotajai ārējai ierīcei. ([1.4] un [1.2]) Lai izmantotu HDR funkciju, izvēlieties iestatījumu [1.4].
- [HDMI ULTRA HD Deep Color]: Nodrošina asākus attēlus, pieslēdzot ierīci, kas atbalsta ULTRA HD Deep Color.
 - Lai izmantotu funkciju [HDMI ULTRA HD Deep Color], ieslēdziet to on.
 - Ja pievienotā ierīce neatbalsta funkciju Deep Color, var rasties ekrāna vai skaņas traucējumi. Šajā gadījumā iestatiet šo funkciju stāvoklī off.

4K@ 60 Hz atbalsta formāts

Izšķirtspēja: 3840 x 2160

Kadru nomaiņas ātrums (Hz): 59,94/60,00

Krāsu iztveršana:

8 bitu, 10 bitu → YCbCr 4:2:0 / YCbCr 4:2:2

8 bitu → YCbCr 4:4:4 / RGB 4:4:4

- [Buzzer]: Šī funkcija ļauj iestatīt skaņu, ko rada Zummers, ieslēdzoties monitoram.
- [OSD Lock]: Šī funkcija atspējo izvēlnu pielāgojumus un konfigurāciju.
- [OSD Size]: Lietotājs var izvēlēties OSD Size no Large vai Small.
- [Information]: Tiek parādīta šāda informācija par displeju: [Total Power On Time], [Resolution].

[Settings] → [General] → [Reset to Initial Settings]

- [Do you want to reset your settings?]:
 - [Yes]: Atjauno noklusējuma iestatījumus.
 - [No]: Atceļ atiestatīšanu.

! PIEZĪME

- Enerģijas taupīšanas datu vērtība var atšķirties atkarībā no paneļa ražotāja un paneļa.
- Ja parametram [SMART ENERGY SAVING] ir atlasīta opcija [High] vai [Low], monitora spilgtums atkarībā no avota kļūst mazāks vai lielāks.
- Lai izmantotu funkciju [HDMI ULTRA HD Deep Color], ieslēdziet to [On].
- Ja pievienotā ierīce neatbalsta funkciju Deep Color (Piesātinātas krāsas), var rasties ekrāna vai skaņas traucējumi. Šajā gadījumā iestatiet šo funkciju stāvoklī off.
- [HDMI ULTRA HD Deep Color] funkciju var iestatīt atsevišķi katram HDMI portam.
- Lai izmantotu HDR funkciju, iestatiet [HDMI ULTRA HD Deep Color] režīmā [On].

PROBLĒMU NOVĒRŠANA

Ekrānā nekas nav redzams.

- Vai ir pievienots monitora strāvas vads?
 - Pārbaudiet, vai strāvas vads ir pareizi pievienots kontaktligzdai.
- Vai barošanas LED lampiņa deg?
 - Pārbaudiet strāvas vada savienojumu un nospiediet barošanas pogu.
- Vai barošana ir ieslēgta un barošanas LED lampiņa ir baltā krāsā?
 - Pārbaudiet, vai pievienotais ievades avots ir iespējots ([Settings] → [Input]).
- Vai ir redzams ziņojums [No Signal]?
 - Tas tiek parādīts, ja trūkst signālu kabeļa starp datoru un monitoru vai tas ir atvienots. Pārbaudiet kabeli un savienojiet to no jauna.
- Vai ir redzams ziņojums [Out of Range]?
 - Tas rodas, ja signāli no datora (grafikas kartes) ir ārpus monitora horizontālās vai vertikālās frekvences diapazona. Lai iestatītu atbilstošu frekvenci, skatiet šīs rokasgrāmatas sadaļu „IZSTRĀDĀJUMA SPECIFIKĀCIJA”.

Ekrāna displejs ir nestabils un raustās. / Monitorā parādītie attēli atstāj ēnu pēdas.

- Vai atlasījāt atbilstošu izšķirtspēju?
 - Ja atlasītā izšķirtspēja ir HDMI 1 080i 60/50 Hz (rindpārlece), ekrānā var būt ņirboņa. Nomainiet izšķirtspēju uz 1 080p vai ieteicamo izšķirtspēju.
 - Ja grafikas karti nevar iestatīt ieteicamajā (optimālajā) izšķirtspējā, teksts var būt izplūdis, ekrāns var būt neskaidrs, var tikt rādīts apgriezts displeja apgabals vai arī displejs var būt nevienāds.
 - Iestatīšanas metodes var atšķirties atkarībā no datora vai operētājsistēmas, un daļa izšķirtspēju var nebūt pieejamas atkarībā no grafikas kartes veikspējas. Šādā gadījumā sazinieties ar datora vai grafiskās kartes ražotāju, lai saņemtu palīdzību.

- Vai attēla aizturēšana notiek pat tad, ja monitors ir izslēgts?
 - Ilgstoša nekustīga attēla rādīšana var bojāt ekrānu, radot attēla aizturēšanu.
 - Lai pagarinātu monitora kalpošanas laiku, izmantojiet ekrānsaudzētāju.
- Vai ekrānā ir redzami punkti?
 - Izmantojot monitoru, ekrānā var parādīties pikseļu punkti (sarkani, zaļi, zili, balti vai melni). LCD ekrānam tas ir normāli. Tā nav kļūda, un tas nav saistīts ar monitora veiktspēju.

Dažas funkcijas ir atspējotas.

- Vai, nospiežot Izvēlne pogu, kādas no funkcijām nav pieejamas?
 - Ekrāna displejs ir bloķēts. Atspējojiet iespēju [OSD Lock] sadaļā [General].

Vai redzat ziņojumu "Atrasts nepazīstams monitors, Plug and Play (VESA DDC) monitors"?

- Vai instalējāt ekrāna draiveri?
 - Instalējiet displeja draiveri no mūsu tīmekļa vietnes <http://www.lg.com>.
 - Pārlicinieties, ka grafiskā karte atbalsta funkciju Plug and Play.

No austiņu porta netiek izvadīta skaņa.

- Vai tiek rādīts attēls bez skaņas?
 - Pārlicinieties, ka austiņu porta savienojumi ir atbilstoši izveidoti.
 - Mēģiniet palielināt skaļumu, izmantojot kursorsviru.
 - Iestatiet datora audio izeju uz monitoru, ko lietojat. (Iestatījumi var atšķirties atkarībā no izmantotās operētājsistēmas.)

! PIEZĪME

- LED var izgaismot ar Iestatīt OSD izvēlni.
[Settings] – [General] – [Power LED] – [On]

IZSTRĀDĀJUMA SPECIFIKĀCIJA

Specifikācijas var tikt mainītas bez iepriekšēja brīdinājuma.

32UN880 32UN88A

Krāsu dziļums: Atbalsta 8 bitu / 10 bitu krāsu.

Izšķirtspēja

- Maksimālā izšķirtspēja: 3 840 x 2 160 @ 60 Hz
- Ieteicamā izšķirtspēja: 3 840 x 2 160 @ 60 Hz

Mainstrāvas/ līdzstrāvas adapteris

- Modelis: Tips: ACC-LATP1, SHENZHEN HONOR ELECTRONIC

Ražotājs: Shenzhen Honor Electronic Co., Ltd.

- Ievade: 100–240 V, 50/60 Hz, 3,0 A
- Izvade: 19,5 V $\overline{\text{---}}$ 10,8 A

Vides apstākļi

- Darba apstākļi
 - Temperatūra: 0 °C līdz 40 °C
 - Mitrums: Mazāk par 80 %
- Uzglabāšanas apstākļi
 - Temperatūra: -20 °C līdz 60 °C
 - Mitrums: Mazāk par 85 %

Izmēri: Monitora izmēri (platums x dziļums x augstums)

- Ar statīvu (mm): 714,3 x 641,1 x 406,8
- Bez statīva (mm): 714,3 x 420,1 x 45,7

Svars (bez iepakojuma)

- Ar statīvu (kg): 10,3
- Bez statīva (kg): 6,5

Barošanas avoti

- Enerģijas vērtējums: 19,5 V $\overline{\text{---}}$ 8,0 A
- Strāvas patēriņš
 - Darbības režīms: 55 W (Parasti)*
 - Izslēgts režīms: ≤ 0,3 W

Specifikācijas var tikt mainītas bez iepriekšēja brīdinājuma.

Jaudas patēriņa līmenis var būt atšķirīgs operatīvā stāvokļa un monitora iestatījuma gadījumā.

* Režīma "Izslēgts" enerģijas patēriņš ir izmērīts ar LGE testa standartu (pilns baltā raksts, maksimāla izšķirtspēja).

** USB-C ievades gadījumā enerģijas patēriņš gaidīšanas režīmā var mainīties atkarībā no pievienotās iekārtas.

** Pāris minūšu laikā monitors pārslēdzas uz miega režīms (maksimāli 5 minūtes).

IZSTRĀDĀJUMA SPECIFIKĀCIJA

Specifikācijas var tikt mainītas bez iepriekšēja brīdinājuma.

32BN88U

Krāsu dziļums: Atbalsta 8 bitu / 10 bitu krāsu.

Izšķirtspēja

- Maksimālā izšķirtspēja: 3 840 x 2 160 @ 60 Hz
- Ieteicamā izšķirtspēja: 3 840 x 2 160 @ 60 Hz

Mainstrāvas/ līdzstrāvas adapteris

- Modelis: Tips: ACC-LATP1, SHENZHEN HONOR ELECTRONIC

Ražotājs: Shenzhen Honor Electronic Co.,Ltd.

- Ievade: 100–240 V, 50/60 Hz, 3,0 A
- Izvade: 19,5 V $\overline{\text{---}}$ 10,8 A

Vides apstākļi

- Darba apstākļi
 - Temperatūra: 0 °C līdz 40 °C
 - Mitrums: Mazāk par 80 %
- Uzglabāšanas apstākļi
 - Temperatūra: -20 °C līdz 60 °C
 - Mitrums: Mazāk par 85 %

Izmēri: Monitora izmēri (platums x dziļums x augstums)

- Ar statīvu (mm): 714,3 x 641,1 x 406,8
- Bez statīva (mm): 714,3 x 420,1 x 45,7

Svars (bez iepakojuma)

- Ar statīvu (kg): 10,3
- Bez statīva (kg): 6,5

Barošanas avoti

- Enerģijas vērtējums: 19,5 V $\overline{\text{---}}$ 8,0 A
- Strāvas patēriņš
 - Darbības režīms: 31,5 W parasti (ENERGY STAR® standarts)*
 - Izslēgts režīms: \leq 0,3 W

Specifikācijas var tikt mainītas bez iepriekšēja brīdinājuma.

Jaudas patēriņa līmenis var būt atšķirīgs operatīvā stāvokļa un monitora iestatījuma gadījumā.

* Strāvas patēriņš ieslēgtā režīmā tiek mērīts, izmantojot ENERGY STAR® standarta testu.

** USB-C ievades gadījumā enerģijas patēriņš gaidīšanas režīmā var mainīties atkarībā no pievienotās iekārtas.

** Pāris minūšu laikā monitors pārslēdzas uz miega režīms (maksimāli 5 minūtes).

Atbalsta režīms

(Priekšiestatījumu režīms, DisplayPort / USB-C)

Izšķirtspēja	Horizontālā frekvence (kHz)	Vertikālā frekvence (Hz)	Polaritāte (H/V)	Piezīmes
640 x 480	31,469	59,94	-/-	
800 x 600	37,879	60,317	+/+	
1 024 x 768	48,363	60	-/-	
1 920 x 1 080	67,5	60	+/-	
2 560 x 1 440	88,79	59,95	+/-	
3 840 x 2 160	65,69	29,98	+/-	
3 840 x 2 160	134,40	60	+/-	DP/USB-C ieteicamais laika intervāls

(Priekšiestatījumu režīms, HDMI)

Izšķirtspēja	Horizontālā frekvence (kHz)	Vertikālā frekvence (Hz)	Polaritāte (H/V)	Piezīmes
640 x 480	31,469	59,94	-/-	
800 x 600	37,879	60,317	+/+	
1 024 x 768	48,363	60	-/-	
1 920 x 1 080	67,5	60	+/-	
2 560 x 1 440	88,79	59,95	+/-	
3 840 x 2 160	65,69	29,98	+/-	Recommended Timing (HDMI1.4), [HDMI ULTRA HD Deep Color] : [Off]
3 840 x 2 160	133,31	60	+/-	Recommended Timing (HDMI2.0), [HDMI ULTRA HD Deep Color] : [On]

HDMI laiks (video)

Izšķirtspēja	Horizontālā frekvence (kHz)	Vertikālā frekvence (Hz)	Piezīmes
480p	31,5	60	
720p	45,0	60	
1 080p	67,5	60	
2 160p	135	60	Kad [HDMI ULTRA HD Deep Color] ir iestatīta uz [ON]



Šī izstrādājuma modeļa un sērijas numurs atrodas izstrādājuma aizmugurē vai tā sānos.
Pierakstiet šo informāciju, lai to norādītu apkopes gadījumā.

Modelis

Sērijas Nr.



(for 32BN88U)

This Product qualifies for ENERGY STAR®

Changing the factory default configuration and settings or enabling certain optional features and functionalities may increase energy consumption beyond the limits required for ENERGY STAR® certification.

Refer to ENERGYSTAR.gov for more information on the ENERGY STAR® program.