



LIETOTĀJA ROKASGRĀMATA

LED LCD MONITORS

(LED Monitors*)

* LG LED monitori ir šķidro kristālu displeja monitori ar LED izgaismojumu.

Pirms ierīces izmantošanas rūpīgi izlasiet šo rokasgrāmatu un saglabājiet to turpmākai uzziņai.

27UL550 27UK500
27UL550P 27BL55U
27UL500
27UL500P

www.lg.com

Autortiesības © 2018 LG Electronics Inc. Visas tiesības paturētas.

SATURS

LICENCE	2
MONTĀŽA UN SAGATAVOŠANA	3
MONITORA LIETOŠANA.....	9
LIETOTĀJA IESTĀTĪJUMI.....	11
PROBLĒMU NOVĒRŠANA.....	22
IZSTRĀDĀJUMA SPECIFIKĀCIJA	24

LICENCE

Katram modelim ir atšķirīgas licences. Papildinformāciju par licenci skatiet tīmekļa vietnē www.lg.com.



The terms HDMI, HDMI High-Definition Multimedia Interface, and the HDMI Logo are trademarks or registered trademarks of HDMI Licensing Administrator, Inc.



VESA, VESA logotips, DisplayPort Compliance logotips un DisplayPort Compliance logotips duālā režīma avotam ir Video Electronics Standards Association reģistrētas preču zīmes.

MONTĀŽA UN SAGATAVOŠANA

UZMANĪBU!

- Vienmēr izmantojiet oriģinālas sastāvdaļas, lai garantētu drošību un ierīces veiktspēju.
- Visi bojājumi un traumas, kas radušies neoriģinālo piederumu lietošanas dēļ, garantijā netiek segti.
- Ir ieteicams izmantot komplektā iekļautos komponentus.
- Izmantojot ģeneriskus kabelus, ko LG nav apstiprinājis, ekrānā var neparādīties attēls vai attēlā var būt trokšņi.
- Attēli šajā rokasgrāmatā atspoguļo standarta procedūras, tāpēc to izskats var atšķirties no faktiskās ierīces.
- Uzstādot produktu, neapstrādājiet skrūves ar svešām vielām (eļļām, smērvielām utt.). (Preteņā gadījumā sabojāsiet produktu.)
- Pārmērīgi pievelkot skrūves, var sabojāt monitoru. Uz šādi radītiem bojājumiem neattiecas ierīces garantija.
- Nenesiet monitoru otrādi, turot to tikai aiz pamatnes. Šādi monitors var izkrist no statīva, radot traumas.
- Ceļot vai pārvietojot monitoru, nepieskarieties monitora ekrānam. Pret monitora ekrānu pielietotais spēks var radīt tā bojājumu.

PIEZĪME

- Sastāvdaļu izskats var atšķirties no šeit attēlotā.
- Lai uzlabotu ierīces darbību, visu izstrādājuma informāciju un specifikāciju, kas iekļautas šajā rokasgrāmatā, var mainīt bez iepriekšēja brīdinājuma.
- Lai iegādātos papildu piederumus, apmeklējiet elektronikas veikalu vai tiešsaistes iepirkšanās vietni vai arī sazinieties ar mazumtirgotāju, pie kura iegādājāties šo ierīci.
- Iekļautais strāvas vads var atšķirties atkarībā no reģiona.

Atbalstītie draiveri un programmatūra

Jūs varat lejupielādēt un instalēt jaunāko versiju no LGE tīmekļa vietnes (www.lg.com).

Draiveri un programmatūra	Instalēšanas prioritāte
Monitora draiveris	Ieteicams
OnScreen Control	Ieteicams
Dual Controller	Izvēles

Izstrādājuma un pogu apraksts



Kursorsvires poga

Kā lietot kursorsvires pogu

Jūs varat ērti regulēt monitora funkcijas, nospiežot kursorsvires pogu vai kustinot to ar pirkstu pa kreisi/pa labi/ augšup/lejup.

Pamatfunkcijas

		Ieslēgšana	Vienu reizi nospiežot kursorsvires pogu, lai ieslēgtu monitoru.
		Izslēgšana	Ar pirkstu vienu reizi nospiežot kursorsvires pogu un turiet nospiestu vairāk kā 5 sekundes, lai izslēgtu monitoru.
		Skajuma regulēšana	Skajumu varat regulēt, virzot kursorsvires pogu pa kreisi/ pa labi.

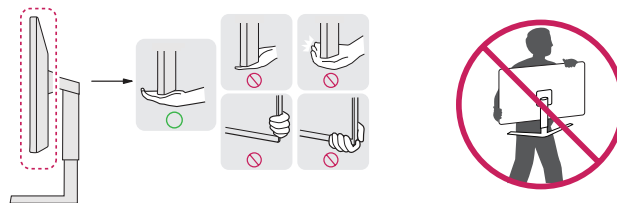
! PIEZĪME

- Kursorsvires poga ir novietota monitora apakšā.

Monitora pārvietošana un pacelšana

Pārvietojot vai paceļot monitoru, ievērojiet šos norādījumus, lai nesaskrāpētu vai nesabojātu monitoru un droši pārvietotu neatkarīgi no formas vai izmēriem.

- Pirms pārvietošanas monitoru ir ieteicams ievietot oriģinālajā kastē vai iepakojumā.
- Pirms monitora pārvietošanas vai pacelšanas atvienojiet strāvas vadu un visus pārējos kabeljus.
- Stingri turiet monitora korpusa apakšu un sānus. Neturiet aiz paneļa.
- Turot monitoru, ekrānam ir jābūt vērstam prom no jums, lai novērstu tā saskrāpēšanu.
- Pārvadājot monitoru, sargiet to no triecieniem un pārliekas vibrācijas.
- Pārvietojot monitoru, turiet to vertikāli. Nekad nenovietojiet monitoru uz sāniem un nesasveriet to.

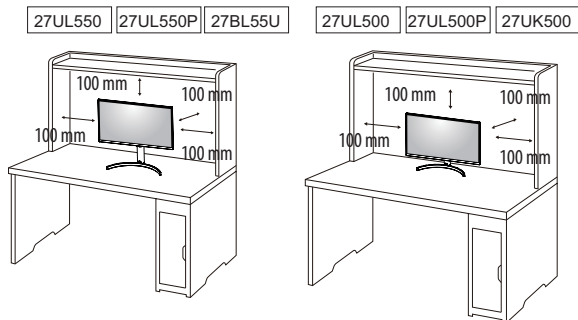


! UZMANĪBU!

- Cik vien iespējams, izvairieties no pieskaršanās monitora ekrānam.
 - Šādi var sabojāt ekrānu vai dažus no pikseljiem, kas tiek izmantoti attēlu izveidei.
- Ja monitora paneli izmantojat bez statīva pamatnes, kursorsvires poga dēļ monitors var kļūt nestabils un nokrist, šādi sabojājot monitoru un radot traumas. Turklāt šādi kursorsvires poga var darboties nepareizi.

Novietošana uz galda

- Paceliet monitoru un novietojiet to uz galda vertikāli. Novietojiet vismaz 100 mm attālumā no sienas, lai nodrošinātu pietiekamu ventilāciju.



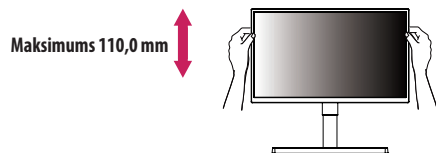
⚠ UZMANĪBU!

- Pirms monitora pārvietošanas vai uzstādīšanas atvienojiet strāvas vadu. Pastāv elektrošoka risks.
- Noteikti izmantojiet produkta komplektā iekļauto strāvas vadu un pievienojiet to iezemētai sienas kontaktligzdai.
- Ja nepieciešams cits strāvas vads, lūdzu, sazinieties ar vietējo izplatītāju vai tuvāko mazumtirdzniecības veikalu.

Statīva augstuma regulēšana

27UL550 | 27UL550P | 27BL55U

- 1 Novietojiet pie statīva pamatnes piestiprināto monitoru vertikāli.
- 2 Noteikti turiet monitoru ar abām rokām un kontrolējiet to.



⚠ BRĪDINĀJUMS

- Pielāgojot ekrāna augstumu, nelieciet savu roku uz statīva korpusa, lai nesvainotu pirkstus.

Leņķa regulēšana

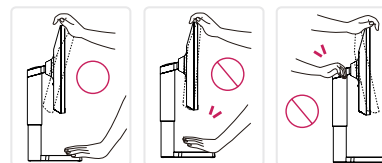
- 1 Novietojiet pie statīva pamatnes piestiprināto monitoru vertikāli.
- 2 Noregulējiet ekrāna leņķi.

Lai nodrošinātu vislabāko ekrāna redzamību, to iespējams noliekt uz priekšu un atpakaļ no -5° līdz 15°.

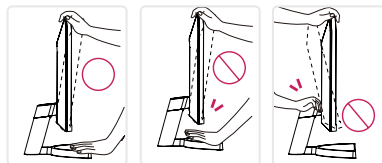
⚠ BRĪDINĀJUMS

- Lai ekrāna regulēšanas laikā netraumētu pirkstus, neturiet monitora rāmja apakšdaļu, kā parādīts attēlā zemāk.
- Monitora leņķa regulēšanas laikā nepieskarieties ekrānam un nespiediet to.

27UL550 | 27UL550P | 27BL55U



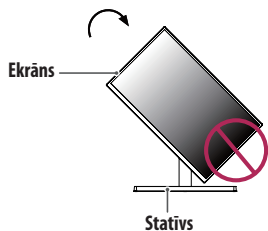
27UL500 | 27UL500P | 27UK500



Pagriešanas funkcija

27UL550 27UL550P 27BL55U

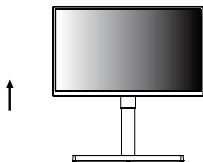
Pagriešanas funkcija ļauj monitoru pagriezt par 90 grādiem pulksteņrādītāja kustības virzienā.



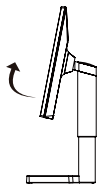
⚠ BRĪDINĀJUMS

- Lai nesaskrāpētu statīva pamatni, pārbaudiet, vai, pagriežot monitoru ar pagriešanas funkciju, statīvs nesaskaras ar monitoru.

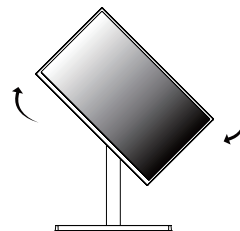
- Paceliet monitoru uz augšu, cik vien iespējams.



- Noregulējiet monitora leņķi bultiņas norādītajā virzienā, kā parādīts attēlā.



- Pagriežiet monitoru pulksteņrādītāja kustības virzienā, kā parādīts attēlā.



- Pabeidziet instalēšanu, pagriežot monitoru 90° leņķī, kā parādīts attēlā.



⚠ PIEZĪME

- Displeja automātiskas pagriešanas funkcija netiek atbalstīta.
- Ekrānu var ērti pagriezt, izmantojot ekrāna pagriešanas īsinājuma taustiņu, kas iekļauts Windows operētājsistēmā. Ņemiet vērā, ka atsevišķas Windows versijas un atsevišķi grafisko karšu draiveri var izmantot dažādus iestatījumus ekrāna pagriešanas taustiņam vai var vispār neatbalstīt pagriešanas taustiņu.

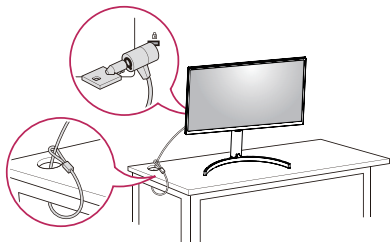
Kensington slēdzenes izmantošana

Kensingtonas (Kensington) drošības sistēmas savienotājs atrodas monitora aizmugurē.

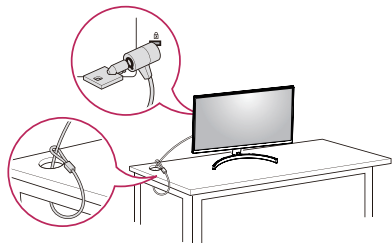
Papildinformāciju par uzstādīšanu un lietošanu skatiet Kensington slēdzenes lietotāja rokasgrāmatā vai apmeklējiet tīmekļa vietni <http://www.kensington.com>.

Savienojiet monitoru ar galdu, izmantojot Kensington drošības sistēmas kabeli.

27UL550 | 27UL550P | 27BL55U



27UL500 | 27UL500P | 27UK500



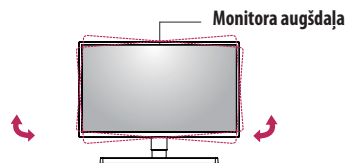
! PIEZĪME

- Kensington drošības sistēma ir papildu piederums. Papildu piederumus varat iegādāties lielākajā daļā elektronikas preču veikalu.

! PIEZĪME

27UL550 | 27UL550P | 27BL55U

- Ekrāna labo vai kreiso pusi var nedaudz pagriezt uz augšu vai uz leju (līdz 3° leņķim). Pielāgojiet ekrāna horizontālo līmeni.



Sienas montāžas plāksnes uzstādīšana

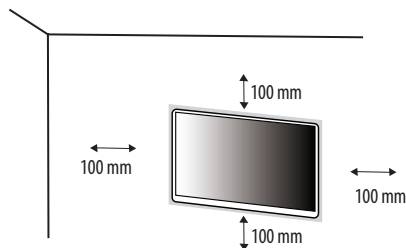
Šis monitors atbilst prasībām attiecībā uz sienas montāžas plāksni un citām saderīgām ierīcēm.

! PIEZĪME

- Sienas montāžas plāksne ir jāiegādājas atsevišķi.
- Papildinformāciju par uzstādīšanu skatiet sienas montāžas plāksnes uzstādīšanas rokasgrāmatā.
- Esiet uzmanīgs un nepielietojiet pārmērīgu spēku, uzstādot sienas montāžas plāksni, jo tā varat radīt bojājumus ekrānam.
- Pirms monitora uzstādīšanas uz sienas stiprinājuma noņemiet statīvu, veicot tā pievienošanas darbības pretējā secībā.

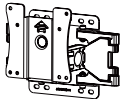
Uzstādīšanas pie sienas

Lai nodrošinātu pietiekamu ventilāciju, uzstādiet monitoru vismaz 100 mm attālumā no sienas un atstājiet aptuveni 100 mm brīvu vietu abās monitora pusē. Detalizētus uzstādīšanas norādījumus var iegūt vietējā mazumtirdzniecības veikalā. Informāciju par slīpai sienai paredzēta montāžas kronšteina uzstādīšanu skatiet rokasgrāmatā.



Lai monitoru uzstādītu pie sienas, monitora aizmugurē piestipriniet sienas montāžas kronšteinu (papildaprīkojums).

Pārliecinieties, vai sienas montāžas kronšteins ir stingri piestiprināts pie monitora un sienas.

Sienas stativs (mm)	100 x 100
Standarta skrūve	M4 x L10
Skrūvju skaits	4
Sienas montāžas plāksne (papildaprīkojums)	LSW 149 

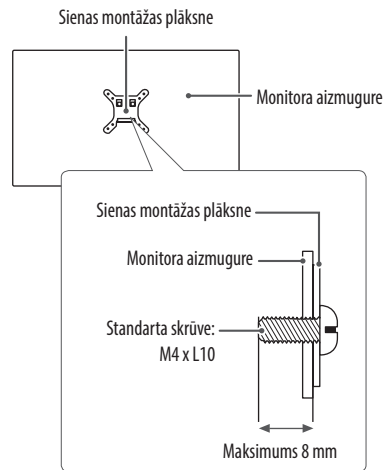
! PIEZĪME

- Skrūves, kas neatbilst VESA standartiem, var sabojāt ierīci un izraisīt nepareizu monitora darbību. LG Electronics neatbild par jebkādiem bojājumiem, kas saistīti ar nestandarta skrūvju izmantošanu.
- Sienas montāžas komplektā ir iekļauta uzstādīšanas rokasgrāmatā un visas nepieciešamās detaļas.
- Sienas montāžas kronšteins ir papildu piederums. Papildu piederumus varat iegādāties pie vietējā izplatītāja.

- Katram sienas montāžas kronšteinam var būt atšķirīga garuma skrūves. Lietojot skrūves, kuru garums pārsniedz standarta garumu, varat sabojāt izstrādājuma iekšpusi.
- Papildinformāciju skatiet sienas montāžas kronšteina lietotāja rokasgrāmatā.

! UZMANĪBU!

- Lai novērstu elektriskās strāvas trieciena risku, pirms monitora pārvietošanas vai uzstādīšanas atvienojiet strāvas vadu.
- Uzstādot monitoru pie griestiem vai slīpas sienas, monitors var nokrist, radot traumas. Izmantojiet tikai LG apstiprinātu sienas stiprinājumu un sazinieties ar vietējo izplatītāju vai kvalificētu personālu.
- Pārmērīgi pievelkot skrūves, var sabojāt monitoru. Uz šādi radītiem bojājumiem neattiecas ierīces garantija.
- Izmantojiet tādu sienas montāžas kronšteinu un skrūves, kas atbilst VESA standartiem. Ierīces garantija neattiecas uz bojājumiem, kas radušies, lietojot nepiemērotas sastāvdaļas vai nepareizi lietojot.
- Mērot no monitora aizmugures, katras skrūves garumam jābūt 8 mm vai mazāk.



MONITORA LIETOŠANA

- Šīs rokasgrāmatas attēlos redzama vai atšķirties no faktiskā izstrādājuma.
- Nospiediet kursorsviras pogu, atveriet sadaļu **Settings (Iestatījumi)** → **Input (Ieeja)** un izvēlieties ieejas opciju.

UZMANĪBU!

- Ilgstoši nespiediet uz ekrāna. Tas var izraisīt attēla kropļojumu.
- Uz ekrāna ilgstoši nerādiest nekustīgu attēlu. Tas var izraisīt attēla aizturēšanu. Ja iespējams, izmantojiet datora ekrānsaudzētāju.
- Ja kontaktlīdzai pievienojat strāvas vadu, izmantojiet zemētu (3 atveru) daudzkontakta ligzdu vai zemētu sienas kontaktlīdzu.
- Vietās, kur ir zema temperatūra, monitors ieslēgšanas brīdī var mirgot. Tā ir normāla parādība.
- Dažkārt ekrānā var parādīties sarkani, zaļi vai zili punkti. Tā ir normāla parādība.

Savienošana ar datoru

- Šajā monitorā ir atbalstīta funkcija Plug and Play*.

* Plug and Play: Funkcija, kas ļauj pievienot ierīci datoram, neveicot pārkonfigurēšanu un neinstalējot manuālus draiverus.

HDMI savienojums

Pārraida digitālos video un audio signālus no datora uz monitoru.

UZMANĪBU!

- Izmantojot DVI–HDMI/DP (DisplayPort)–HDMI kabeli, var rasties saderības problēmas.
- Izmantojiet sertificētu kabeli ar HDMI logotipu. Ja neizmantojat sertificētu HDMI kabeli, ekrānā var nebūt redzams attēls un iespējama savienojuma kļūda.
- Ieteicamie HDMI kabeļu veidi
 - Ātrdarbīgs HDMI™/TM kabelis
 - Ātrdarbīgs HDMI™/TM kabelis ar Ethernet

DisplayPort savienojums

Pārraida digitālos video un audio signālus no datora uz monitoru.

PIEZĪME

- Atkarībā no datora DP (DisplayPort) versijas var nebūt video vai audio izejas.
- Ja lietojat Mini DisplayPort izvades grafikas karti, izmantojiet Mini DP uz DP (Mini DisplayPort uz DisplayPort) kabeli vai spraudni, kas atbalsta DisplayPort 1.2 vai 1.4. (Jāpērk atsevišķi)

Pievienošana AV ierīcēm

HDMI savienojums

HDMI pārraida digitālus video un audio signālus no AV ierīces uz monitoru.

! PIEZĪME

- Izmantojot DVI–HDMI/DP (DisplayPort)–HDMI kabeli, var rasties saderības problēmas.
- Izmantojiet sertificētu kabeli ar HDMI logotipu. Ja neizmantosiet sertificētu HDMI kabeli, ekrānā var nebūt redzams attēls un iespējama savienojuma kļūda.
- Ieteicamie HDMI kabeļu veidi
 - Ātrdarbīgs HDMI™/TM kabelis
 - Ātrdarbīgs HDMI™/TM kabelis ar Ethernet

Piederumu savienošana

Austiņu pievienošana

Savienojiet piederumus ar monitoru, izmantojot austiņu portu.

! PIEZĪME

- Perifērijas ierīces jāiegādājas atsevišķi.
- Atkarībā no datora un ārējās ierīces audio iestatījumiem austiņu un skaļruņa funkcijas var būt ierobežotas.
- Lenķveida spraudņa austiņu lietošana var radīt problēmas, savienojot citu ārēju ierīci ar monitoru. Tāpēc ieteicams lietot taisna spraudņa austiņas.



Lenķveida spraudnis



Taisni
(ieteicams)

LIETOTĀJA IESTATĪJUMI

! PIEZĪME

- Jūsu monitora displejs var nedaudz atšķirties no šajā rokasgrāmatā attēlotā.

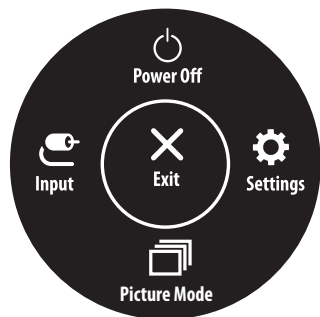
Galvenās izvēlnes aktivizēšana



- 1 Nospiediet kursorsvires pogu monitora apakšā.
- 2 Virziet kursorsviri augšup/lejup, pa kreisi/pa labi, lai iestatītu opcijas.
- 3 Nospiediet kursorsvires pogu vēlreiz, lai izietu no galvenās izvēlnes.

Poga	Izvēlnes statuss	Apraksts
	Galvenā izvēlne atspējota	Iespējo galveno izvēlni.
	Galvenā izvēlne iespējota	Iziet no galvenās izvēlnes. (Turiet pogu nospiestu vairāk kā 5 sekundes, lai izslēgtu monitoru. Šādi jebkurā laikā varat izslēgt monitoru - arī tad, ja ekrāna displejs ir ieslēgts).
	◀ Galvenā izvēlne atspējota	Regulē monitora skaļuma līmeni.
	◀ Galvenā izvēlne iespējota	Atver funkciju Input (Ieeja) .
	▶ Galvenā izvēlne atspējota	Regulē monitora skaļuma līmeni.
	▶ Galvenā izvēlne iespējota	Atver Settings (Iestatījumi) funkcijas.
	▲ Galvenā izvēlne atspējota	Parāda informāciju par pašreizējo ieeju.
	▲ Galvenā izvēlne iespējota	Izslēdz monitoru.
	▼ Galvenā izvēlne atspējota	Parāda informāciju par pašreizējo ieeju.
	▼ Galvenā izvēlne iespējota	Šādi tiek atvērta funkcija Picture Mode (Attēla režīms) .

Galvenās izvēlnes funkcijas



Galvenā izvēlne	Apraksts
Input (Ievade)	Iestata ievades režīmu.
Power Off (Izslēgšana)	Izslēdz monitoru.
Settings (Iestatījumi)	Konfigurē ekrāna iestatījumus.
Picture Mode (Attēla režīms)	Iestata attēla režīmu.
Exit (Iziet)	Iziet no galvenās izvēlnes.

Izvēlnes iestatījumi

- 1 Lai skatītu izvēlni ekrāna displeja izvēlni, nospiediet kursorsviras pogu monitora apakšā un atveriet **Settings (Iestatījumi)**.
- 2 Virziet kursorsviru augšup/lejup, pa kreisi/pa labi, lai iestatītu opcijas.
- 3 Lai atgrieztos augšējā izvēlnē vai iestatītu citus izvēlnes elementus, virziet kursorsviru uz ◀ vai nospiediet (↻).
- 4 Ja vēlaties iziet no Ekrāna displeja izvēlnes, virziet kursorsviru uz ◀, līdz esat izgājis.



Quick Settings



Input




Picture



General

Quick Settings (Ātrie iestatījumi)

Settings (Iestatījumi) > Quick Settings (Ātrie iestatījumi)	Apraksts	
Brightness (Spilgtums)	Koriģē ekrāna kontrastu un spilgtumu.	
Contrast (Kontrasts)		
Volume (Skaļums)	Koriģē skaļumu.	
	 PIEZĪME <ul style="list-style-type: none">Varat pielāgot opcijas Mute (Izslēgt skaņu)/Unmute (Ieslēgt skaņu), virzot kursorsviras pogu uz ▼ izvēlnē Skaļums.	
Color Temp (Krāsas temperatūra)	Custom	Lietotājs var to iestatīt uz sarkanu, zaļu vai zilu ar iestatījumu palīdzību.
	Warm	iestata ekrāna krāsu sarkanīgā tonī.
	Medium	iestata ekrāna krāsu sarkanīgā un zilganīgā tonī.
	Cool	iestata ekrāna krāsu zilganīgā tonī.
	Manual	Lietotājs var precīzi regulēt krāsu temperatūru.

Input (Ieeja)

Settings (Iestatījumi) > Input (Ieeja)	Apraksts	
Input List (Ieeju saraksts)	Atlasa ieejas režīmu.	
Aspect Ratio (Attēla formāts)	Regulē ekrāna malu attiecību.	
	Full Wide (Pilns platums)	Parāda video platekrāna režīmā neatkarīgi no video signāla ieejas.
	Original (Oriģināls)	Parāda video atbilstoši ieejas video signāla skata koeficientam.
	Just Scan	Skata koeficients netiek regulēts atbilstoši oriģinālam.
	<p>! PIEZĪME</p> <ul style="list-style-type: none"> Displejs var izskatīties vienādi, ja ir izvēlēta iespēja Full Wide, Original (Oriģināls) un Just Scan ar ieteicamo izšķirtspēju (3840 x 2160). FreeSync režīmā nav pieejama Just Scan izvēlne. (Ejiet uz Picture (Attēls) → Game Adjust (Spēles pielāgojumi) → FreeSync, lai iestatītu no FreeSync Basic (FreeSync pamata) vai Extended (Paplašinātā) uz Off (Izslēgts)) 	

Picture (Attēls)

! PIEZĪME

- Iestatāmā iespēja **Picture Mode (Attēla režīms)** ir atkarīga no ievades signāla.


[Attēla režīma SDR (nav HDR) signāls]

Settings (Iestatījumi) > Picture (Attēls)	Apraksts	
Picture Mode (Attēla režīms)	Custom (Pielāgots)	Ļauj lietotājam regulēt katru elementu.
	Vivid (Spilgts)	Palielina kontrastu, spilgtumu un asumu, lai iegūtu spilgtus attēlus.
	HDR Effect (HDR efekts)	Optimizē ekrānu augstas dinamikas attēlam.
	Reader (Lasītājs)	Optimizē ekrānu priekš dokumentu skatīšanas. Jūs varat padarīt ekrānu spilgtāku OSD izvēlnē.
	Cinema (Kino)	Optimizē ekrānu video skatīšanai.
	FPS	Optimizēts priekš FPS spēlēm.
	RTS	Šis režīms ir optimizēts priekš RTS Game (RTS Spēles).
	Color Weakness (Krāsu vājums)	Šis režīms ir paredzēts lietotājiem, kuri nespēj atšķirt starp zaļo un sarkano krāsu. Tas ļauj lietotājiem ar krāsas vājumu atšķirt šīs divas krāsas.
	EBU	Standarta TV PAL krāsu kodējums pārraidīšanai
	REC709	Standarta HDTV krāsu kodējums pārraidīšanai
	SMPTE-C	Standarta TV NTSC krāsu kodējums pārraidīšanai
! PIEZĪME <ul style="list-style-type: none">• Ja Picture Mode (Attēla režīms) tiek mainīts DP (DisplayPort) ieejā, ekrānā iespējama nīrboņa vai var tikt ietekmēta datora ekrāna izšķirtspēja.		

[Attēla režīma HDR signāls]

Settings (Iestatījumi) > Picture (Attēls)	Apraksts	
Picture Mode (Attēla režīms)	Custom (Pielāgots)	Ļauj lietotājam regulēt katru elementu.
	Vivid (Spilgts)	Optimizē ekrānu spilgtām HDR krāsām.
	Standard	Ekrāns optimizēts HDR standartam.
	Cinema (Kino)	Optimizē ekrānu HDR video skatīšanai.
	FPS	Šis režīms ir optimizēts FPS spēlēm. Tas ir piemērots ļoti tumšām FPS spēlēm.
	RTS	Šis režīms ir optimizēts RTS spēlēm.
	<p>! PIEZĪME</p> <ul style="list-style-type: none"> • HDR saturs var netikt parādīts pareizi atkarībā no operētājsistēmas Windows 10 iestatījumiem; lūdzu, pārbaudiet HDR ieslēgšanas/izslēgšanas iestatījumus operētājsistēmā Windows. • Ieslēdzot HDR funkciju, teksta vai attēla kvalitāte var būt zema grafikas kartes veiktspējas dēļ. • Kad HDR funkcija ir ieslēgta, mainot monitora ieeju vai ieslēdzot/izslēdzot, ekrāns var ņirtēt grafiskās kartes veiktspējas dēļ. 	

Settings (Iestatījumi) > Picture (Attēls)	Apraksts		
Picture Adjust (Attēla regulēšana)	Brightness (Spilgtums)	Koriģē ekrāna kontrastu un spilgtumu.	
	Contrast (Kontrasts)		
	Sharpness (Asums)	Regulē ekrāna asumu.	
	SUPER RESOLUTION+	High (Augsts)	Optimizē ekrānu, nodrošinot kristāldzidrus attēlus. Vislabāk noder augstas izšķirtspējas video vai spēlēm.
		Middle (Vidējs)	Optimizē ekrānu komfortablai skatīšanai, rādot attēlus vidējā līmenī starp zemu un augstu režīmu. Vislabāk noder UCC vai SD video skatīšanai.
		Low (Zems)	Optimizē ekrānu vienmērīgiem un dabiskiem attēliem. Vislabāk noder nekustīgiem attēliem vai attēliem ar maz kustībām.
		Off (Izslēgt)	Parāda visbiežāk izmantotajā iestatījumā. Atspējo SUPER RESOLUTION+ .
		<p>! PIEZĪME</p> <ul style="list-style-type: none"> Tā kā šī funkcija ir paredzēta, lai paaugstinātu asumu zemas izšķirtspējas attēlos, nav ieteicams izmantot šo funkciju normālam tekstam vai darbvirsma ikonām. To darot, iespējams panākt nevēlamu augstu asumu. 	
	Black Level (Melnās krāsas līmenis)	Iestata nobīdes līmeni (tikai HDMI). <ul style="list-style-type: none"> Nobīde: videosignālā šī ir tumšākā krāsa, kādu var parādīt monitorā. 	
		High (Augsts)	Saglabā ekrāna pašreizējo kontrasta attiecību.
Low (Zems)		Samazina melnās krāsas līmeni un palielina baltās krāsas līmeni ekrāna pašreizējā kontrasta attiecībā.	
DFC	On (Ieslēgt)	Automātiski pielāgo spilgtumu atbilstoši ekrānam.	
	Off (Izslēgts)	Izslēdz funkciju DFC .	

Settings (Iestatījumi) > Picture (Attēls)	Apraksts		
Game Adjust	Response Time (Reakcijas laiks)	Iestata parādīto attēlu reakcijas laiku, vadoties pēc ekrāna attēla kustības. Parastā vidē ieteicams izmantot iestatījumu Fast . Aktīvu kustību gadījumā ieteicams izmantot iestatījumu Faster . Iestatījums Faster var izraisīt attēla aizturēšanu.	
		Faster (Ātrāk)	Iestata Faster (ātrāk) reakcijas laiku.
		Fast (Ātrs)	Iestata Fast (Ātrs) reakcijas laiku.
		Normal (Normāls)	Iestata Normal (Normāls) reakcijas laiku.
		Off (Izslēgt)	Neizmanto reakcijas laika uzlabošanas funkciju.
	FreeSync	Apgādā ar viengabalainiem un dabīgiem attēliem, sinhronizējot vertikālo frekvenci un ievades signālu ar izvades signālu.	
		 UZMANĪBU	
		<ul style="list-style-type: none"> Atbalstītais interfeiss: DisplayPort,HDMI. Atbalstītā grafiskā karte: Nepieciešama grafiskā karte, kas atbalsta AMD FreeSync. Atbalstītā versija: Pārlicinieties, vai esat veikuši atjauninājumus grafiskās kartes draiverim uz tā jaunāko versiju. Lai iegūtu vairāk informācijas vai veiktu pieprasījumus, izmantojiet AMD mājaslapu: http://www.amd.com/FreeSync. 	
		Extended (Extended)	Ieslēdz plašāku frekvences diapazonu FreeSync funkcijai kā pamata režīms. Spēles laikā ekrāns var raustīties.
		Basic (Pamats)	Ieslēdz pamata frekvences diapazonu FreeSync funkcijai.
Black Stabilizer (Melnā stabilizators)	Off (Izslēgts)	Izslēdz FreeSync.	
	<p>Jūs varat regulēt melnās krāsas kontrastu, lai uzlabotu redzamību tumšās ainās.</p> <p>Palielinot Black Stabilizer (Melnā stabilizētājs) vērtību, zemā pelēkā līmeņa zona ekrānā kļūst spilgtāka. (Tumšu spēļu ekrānos varat viegli atšķirt priekšmetus.)</p> <p>Samazinot Black Stabilizer (Melnā stabilizētājs) vērtību, tiek padarīta tumšāka zemā pelēkā līmeņa zona un palielināts dinamiskais kontrasts ekrānā.</p>		

Settings (Iestatījumi) > Picture (Attēls)	Apraksts			
Color Adjust (Krāsu pielāgošana)	Gamma	Mode 1 (1. režīms), Mode 2 (2. režīms), Mode 3 (3. režīms)	Jo augstāka gammas vērtība, jo tumšāks ir attēls. Jo zemāka gammas vērtība, jo gaišāks ir attēls.	
		Mode 4 (4. režīms)	Ja nav nepieciešams pielāgot gammas iestatījumus, atlasiet Mode 4 (4. režīms) .	
	Color Temp (Krāsu temperatūra)	Iestatiet savu krāsas temperatūru.		
		Custom (Pielāgots)	Lietotājs to var noregulēt uz sarkanu, zaļu vai zilu.	
		Warm	Iestata ekrāna krāsu sarkanīgā tonī.	
		Medium	Iestata ekrāna krāsu sarkanīgā un zilganā tonī.	
		Cool	Iestata ekrāna krāsu zilganā tonī.	
	Manual	Lietotājs var precīzi regulēt krāsu temperatūru.		
	Red (Sarkans)/Green (Zaļš)/Blue (Zils)	Attēla krāsu var pielāgot izmantojot sarkano, zaļo un zilo krāsu.		
	Six Color (Sešas krāsas)	Nodrošina krāsu atbilstību lietotāja vajadzībām, regulējot sešu krāsu (sarkana, zaļa, zila, ciāna, fuksina, dzeltena) toni un piesātinājumu un pēc tam saglabājot iestatījumus.		
Hue (Nokrāsa)		Regulē ekrāna toni.		
Piesātinājums (Saturation)		Regulē ekrāna krāsu piesātinājumu. Jo zemāka ir vērtība, jo krāsas kļūst mazāk piesātinātas un gaišākas. Jo lielāka ir vērtība, jo krāsas kļūst vairāk piesātinātas un tumšākas.		
Picture Reset (Attēla atiestate)	Do you want to reset your picture settings? (Vai vēlaties atiestatīt savus attēla iestatījumus?)	No (Nē)	Atceļ atlasī.	
		Yes (Jā)	Atjauno noklusējuma iestatījumus.	

General (Vispārīgi)

Settings (Iestatījumi) > General (Vispārīgi)	Apraksts	
Language (Valoda)	Iestata izvēlnes ekrānu vēlamajā valodā.	
SMART ENERGY SAVING	Taupiet enerģiju, izmantojot spilgtuma kompensācijas algoritmu.	
	High (Augsts)	Taupa enerģiju, lietojot augstas efektivitātes SMART ENERGY SAVING funkciju.
	Low (Zems)	Taupa enerģiju, lietojot zemas efektivitātes SMART ENERGY SAVING funkciju.
	Off (Izslēgt)	Atspējo funkciju.
	<p>! PIEZĪME</p> <ul style="list-style-type: none"> Enerģijas taupīšanas datu vērtība var atšķirties atkarībā no paneļa ražotāja un paneļa. Ja parametram SMART ENERGY SAVING ir atlasīta opcija High (Augsts) vai Low (Zems), monitora spilgtums atkarībā no avota kļūst mazāks vai lielāks. 	
Power LED (Barošanas LED)	Ieslēdz vai izslēdz barošanas LED monitora apakšā.	
	On (Ieslēgt)	Barošanas LED tiek automātiski ieslēgts.
	Off (Izslēgt)	Barošanas LED tiek izslēgts.
		<p>! PIEZĪME</p> <ul style="list-style-type: none"> Ieslēdzot funkciju Barošanas LED, tā darbojas šādi: <ul style="list-style-type: none"> Režims Ieslēgts: Balts Miega režīmā (Gaidīšanas režīms) : Balts mirgo Izslēgts režīms: Izslēgt
Automatic Standby (Automātiskā gaidstāve)	Funkcija, kas automātiski izslēdz monitoru, ja ekrānā noteiktu laika periodu netiek veikta nekāda kustība. Automātiskās izslēgšanas funkcijai varat iestatīt taimerī. (Off (Izslēgt), 4H (4 stundas), 6 H (6 stundas) un 8 H (8 stundas))	
DisplayPort Version	Iestatiet tādu pašu DisplayPort versiju, kāda ir pievienotajai ārējai ierīcei. (1.4, 1.2 un 1.1) Lai izmantotu HDR funkciju, izvēlieties iestatījumu 1.4.	

Settings (Iestatījumi) > General (Vispārīgi)	Apraksts			
HDMI ULTRA HD Deep Color	Nodrošina asākus attēlus, pieslēdzot ierīci, kas atbalsta ULTRA HD Deep Color.			
	4K@ 60 Hz atbalsta formāts			
	Izšķirtspēja	Kadru nomaiņas ātrums (Hz)	Krāsu dziļums / Krāsu iztveršana	
			8 biti	10 biti
	3840 x 2160	59,94 60,00	YCbCr 4:2:0	
			YCbCr 4:2:2	
			YCbCr 4:4:4	-
RGB 4:4:4			-	
<p>! PIEZĪME</p> <ul style="list-style-type: none"> • Lai izmantotu funkciju HDMI ULTRA HD Deep Color, ieslēdziet to On. • Ja pievienotā ierīce neatbalsta funkciju Deep Color (Piesātinātas krāsas), var rasties ekrāna vai skaņas traucējumi. Šajā gadījumā iestatiet šo funkciju stāvokli Off. • HDMI ULTRA HD Deep Color funkciju var iestatīt atsevišķi katram HDMI portam. • Lai izmantotu HDR funkciju, iestatiet HDMI ULTRA HD Deep Color režīmā "On". 				
Buzzer (Zummers)	Šī funkcija ļauj iestatīt Buzzer (Zummers), kad on (ieslēgt) monitoru.			
	On (Ieslēgt)	Iespējo monitora Buzzer (Zummers).		
	Off (Izslēgt)	Atspējo monitora Buzzer (Zummers).		
OSD Lock (Ekrāna displeja bloķēšana)	Šī funkcija atslēdz iestatījumu pielāgojumus un konfigurācijas.			
	On (Ieslēgt)	Iespējo OSD Lock (Ekrāna displeja bloķēšana).		
	Off (Izslēgt)	Atspējo OSD Lock (Ekrāna displeja bloķēšana).		
	<p>! PIEZĪME</p> <ul style="list-style-type: none"> • Visas funkcijas ir atspējotas, izņemot Brightness (Spilgtums), Contrast (Kontrasts), Volume (Skaļums), Input List (Ievades Saraksts), Aspect Ratio (Malu Attiecība), OSD Lock (OSD Bloķēšana) un Information (Informācija). 			
OSD Size	Lietotājs var izvēlēties OSD Size (Ekrāna displeja izmēru) no Large (lielā) vai Small (mazā).			
Information (Informācija)	Tiek parādīta šāda informācija par displeju: Serial Number (Sērijas numurs) , Total Power On Time (Kopējais darbības laiks) , Resolution (Izšķirtspēja) .			
Reset to Initial Settings	Do you want to reset your settings?			
	No (Nē)	Atceļ atiestatīšanu.		
	Yes (Jā)	Atjauno noklusējuma iestatījumus.		

PROBLĒMU NOVĒRŠANA

Ekrānā nekas nav redzams.	
Vai ir pievienots monitora strāvas vads?	<ul style="list-style-type: none">• Pārbaudiet, vai strāvas vads ir pareizi pievienots kontaktligzdai.
Vai barošanas LED lampiņa deg?	<ul style="list-style-type: none">• Pārbaudiet strāvas vada savienojumu un nospiediet barošanas pogu.
Vai barošana ir ieslēgta un barošanas LED lampiņa ir baltā krāsā?	<ul style="list-style-type: none">• Pārbaudiet, vai pievienotais ievades avots ir iespējots (Settings > Input).
Vai ir redzams ziņojums No Signal?	<ul style="list-style-type: none">• Tas tiek parādīts, ja trūkst signālu kabeļa starp datoru un monitoru vai tas ir atvienots. Pārbaudiet kabeli un savienojiet to no jauna.
Vai ir redzams ziņojums Out of Range?	<ul style="list-style-type: none">• Tas rodas, ja signāli no datora (grafikas kartes) ir ārpus monitora horizontālās vai vertikālās frekvences diapazona. Skatiet šīs rokasgrāmatas nodaļu Izstrādājuma specifikācija, lai iestatītu atbilstošu frekvenci.
Ekrāna displejs ir nestabils un raustās. / Monitorā parādītie attēli atstāj ēnu pēdas.	
Vai atlasījāt atbilstošu izšķirtspēju?	<ul style="list-style-type: none">• Ja atlasītā izšķirtspēja ir HDMI 1080i 60/50 Hz (rindpārlece), ekrānā var būt ģirboņa. Nomainiet izšķirtspēju uz 1080p vai ieteicamo izšķirtspēju.• Ja grafikas karti nevar iestatīt ieteicamajā (optimālajā) izšķirtspējā, teksts var būt izplūdis, ekrāns var būt neskaids, var tikt rādīts apgriezts displeja apgabals vai arī displejs var būt nevienāds.• Iestatīšanas metodes var atšķirties atkarībā no datora vai operētājsistēmas, un daļa izšķirtspēju var nebūt pieejamas atkarībā no grafikas kartes veiktspējas. Šādā gadījumā sazinieties ar datora vai grafiskās kartes ražotāju, lai saņemtu palīdzību.
Vai attēla aizturēšana notiek pat tad, ja monitors ir izslēgts?	<ul style="list-style-type: none">• Ilgstoša nekustīga attēla rādīšana var bojāt ekrānu, radot attēla aizturēšanu.• Lai pagarinātu monitora kalpošanas laiku, izmantojiet ekrānsaudzētāju.
Vai ekrānā ir redzami punkti?	<ul style="list-style-type: none">• Izmantojot monitoru, ekrānā var parādīties pikseļu punkti (sarkani, zaļi, zili, balti vai melni). LCD ekrānam tas ir normāli. Tā nav kļūda, un tas nav saistīts ar monitora veiktspēju.
Dažas funkcijas ir atspējotas.	
Vai, nospiežot Izvēlnē pogu, kādas no funkcijām nav pieejamas?	<ul style="list-style-type: none">• Ekrāna displejs ir bloķēts. Atspējojiet iespēju OSD Lock sadaļā General.

Vai redzat ziņojumu "Atrasts nepazīstams monitors, Plug and Play (VESA DDC) monitors"?	
Vai instalējāt ekrāna draiveri?	<ul style="list-style-type: none"> • Noteikti instalējiet displeja draiveri no mūsu tīmekļa vietnes: http://www.lg.com. • Pārlicinieties, ka grafiskā karte atbalsta funkciju Plug and Play.
No austiņu porta netiek izvadīta skaņa.	
Vai tiek rādīts attēls bez skaņas?	<ul style="list-style-type: none"> • Pārlicinieties, ka austiņu porta savienojumi ir atbilstoši izveidoti. • Mēģiniet palielināt skaļumu, izmantojot kursorsvīru. • Iestatiet datora audio izeju uz monitoru, ko lietojat. (Iestatījumi var atšķirties atkarībā no izmantotās operētājsistēmas.)

! PIEZĪME

- LED var izgaismot ar Iestatīt OSD izvēlni.
Settings (Iestatījumi) – General – Power LED – On

IZSTRĀDĀJUMA SPECIFIKĀCIJA

27UL500 27UL500P

Krāsu dziļums	Atbalsta 8 bitu/10 bitu krāsu.		
Izšķirtspēja	Maksimālā izšķirtspēja	3840 x 2160 @ 60 Hz	
	Ieteicamā izšķirtspēja	3840 x 2160 @ 60 Hz	
Barošanas avoti	Enerģijas vērtējums	19 V --- 2,0 A	
	Strāvas patēriņš	Ieslēgts režīms: 36 W parasti (Izejas stāvoklis) * Miega režīmā (Gaidīšanas režīms) : ≤ 0,5 W ** Izslēgts režīms: ≤ 0,3 W	
Maiņstrāvas/līdzstrāvas adaptēris	Veids LCAP21C (izgatavojis LIEN CHANG ELECTRONIC ENTERPRISE), vai Veids LCAP26B-E (izgatavojis LIEN CHANG ELECTRONIC ENTERPRISE), vai Veids ADS-45SQ-19-3 19040E (izgatavojis SHENZHEN HONOR ELECTRONIC), vai Veids ADS-45FSQ-19 19040EPG-1 (izgatavojis SHENZHEN HONOR ELECTRONIC), vai Veids ADS-45FSQ-19 19040EPK-1 (izgatavojis SHENZHEN HONOR ELECTRONIC), vai Veids ADS-45FSQ-19 19040EPCU-1 (izgatavojis SHENZHEN HONOR ELECTRONIC), vai Veids ADS-45FSQ-19 19040EPBR-1 (izgatavojis SHENZHEN HONOR ELECTRONIC), vai Veids AD10530LF (izgatavojis PI Electronics (H.K.) Ltd.), vai Veids AD2137620 (izgatavojis PI Electronics (H.K.) Ltd.), vai Veids AD2137S20 (izgatavojis PI Electronics (H.K.) Ltd.). Izvade: 19 V --- 2,1 A		
Vides apstākļi	Darba apstākļi	Temperatūra	0 °C līdz 40 °C
		Mitrums	Mazāk par 80 %
	Uzglabāšanas apstākļi	Temperatūra	-20 °C līdz 60 °C
		Mitrums	Mazāk par 85 %

Izmēri	Monitora izmēri (platums x augstums x dziļums)	
	Ar statīvu	622,6 mm x 460,0 mm x 209,4 mm
	Bez statīva	622,6 mm x 371,0 mm x 74,1 mm
Svars (bez iepakojuma)	Ar statīvu	5,1 kg
	Bez statīva	4,6 kg

Specifikācijas var tikt mainītas bez iepriekšēja brīdinājuma.

Simbols ~ apzīmē maiņstrāvu, bet simbols --- līdzstrāvu.

Jaudas patēriņa līmenis var būt atšķirīgs operatīvā stāvokļa un monitora iestatījuma gadījumā.

* Režīma "Ieslēgts" enerģijas patēriņš ir izmērīts ar IGE testa standartu (pilns baltā raksts, maksimāla izšķirtspēja).

** Pāris minūšu laikā monitors pārslēdzas uz miega režīms (maksimāli 5 minūtes).

IZSTRĀDĀJUMA SPECIFIKĀCIJA

27UK500

Krāsu dziļums	Atbalsta 8 bitu/10 bitu krāsu.		
Izšķirtspēja	Maksimālā izšķirtspēja	3840 x 2160 @ 60 Hz	
	Ieteicamā izšķirtspēja	3840 x 2160 @ 60 Hz	
Barošanas avoti	Enerģijas vērtējums	19 V --- 2,0 A	
	Strāvas patēriņš	Ieslēgts režīms: 36 W parasti (Izejas stāvoklis) * Miega režīmā (Gaidīšanas režīms) : ≤ 0,5 W ** Izslēgts režīms: ≤ 0,3 W	
Mainstrāvas/līdzstrāvas adapteris	Veids ADS-45SN-19-3 19040G (izgatavojis SHENZHEN HONOR ELECTRONIC), vai Veids ADS-45SQ-19-3 19040E (izgatavojis SHENZHEN HONOR ELECTRONIC), vai Veids LCAP21C (izgatavojis LIEN CHANG ELECTRONIC ENTERPRISE), vai Veids AD10530LF (izgatavojis PI Electronics (H.K.) Ltd.). Izvade: 19 V --- 2,1 A		
Vides apstākļi	Darba apstākļi	Temperatūra	0 °C līdz 40 °C
		Mitrums	Mazāk par 80 %
	Uzglabāšanas apstākļi	Temperatūra	-20 °C līdz 60 °C
		Mitrums	Mazāk par 85 %
Izmēri	Monitora izmēri (platums x augstums x dziļums)		
	Ar statīvu	622,6 mm x 460,0 mm x 209,4 mm	
	Bez statīva	622,6 mm x 371,0 mm x 74,1 mm	
Svars (bez iepakojuma)	Ar statīvu	5,1 kg	
	Bez statīva	4,6 kg	

Specifikācijas var tikt mainītas bez iepriekšēja brīdinājuma.

Simbols ~ apzīmē maiņstrāvu, bet simbols --- līdzstrāvu.

Jaudas patēriņa līmenis var būt atšķirīgs operatīvā stāvoklā un monitora iestatījuma gadījumā.

* Režīma "Ieslēgts" enerģijas patēriņš ir izmērīts ar LGE testa standartu (pilns baltā raksts, maksimāla izšķirtspēja).

** Pāris minūšu laikā monitors pārslēdzas uz miega režīms (maksimāli 5 minūtes).

IZSTRĀDĀJUMA SPECIFIKĀCIJA

27UL550 27UL550P

Krāsu dziļums	Atbalsta 8 bitu/10 bitu krāsu.		
Izšķirtspēja	Maksimālā izšķirtspēja	3840 x 2160 @ 60 Hz	
	Ieteicamā izšķirtspēja	3840 x 2160 @ 60 Hz	
Barošanas avoti	Enerģijas vērtējums	19 V --- 2,0 A	
	Strāvas patēriņš	Ieslēgts režīms: 36 W parasti (Izejas stāvoklis) * Miega režīmā (Gaidīšanas režīms) : ≤ 0,5 W ** Izslēgts režīms: ≤ 0,3 W	
Mainstrāvas/līdzstrāvas adapteris	Veids LCAP21C (izgatavojis LIEN CHANG ELECTRONIC ENTERPRISE), vai Veids LCAP26B-E (izgatavojis LIEN CHANG ELECTRONIC ENTERPRISE), vai Veids ADS-45FQ-19-3 19040E (izgatavojis SHENZHEN HONOR ELECTRONIC), vai Veids ADS-45FQ-19 19040EPG-1 (izgatavojis SHENZHEN HONOR ELECTRONIC), vai Veids ADS-45FQ-19 19040EPK-1 (izgatavojis SHENZHEN HONOR ELECTRONIC), vai Veids ADS-45FQ-19 19040EPCU-1 (izgatavojis SHENZHEN HONOR ELECTRONIC), vai Veids ADS-45FQ-19 19040EPBR-1 (izgatavojis SHENZHEN HONOR ELECTRONIC), vai Veids AD10530LF (izgatavojis PI Electronics (H.K.) Ltd.), vai Veids AD2137620 (izgatavojis PI Electronics (H.K.) Ltd.), vai Veids AD2137S20 (izgatavojis PI Electronics (H.K.) Ltd.). Izvade: 19 V --- 2,1 A		
Vides apstākļi	Darba apstākļi	Temperatūra	0 °C līdz 40 °C
		Mitrums	Mazāk par 80 %
	Uzglabāšanas apstākļi	Temperatūra	-20 °C līdz 60 °C
		Mitrums	Mazāk par 85 %

Izmēri	Monitora izmēri (platums x augstums x dziļums)	
	Ar statīvu	622,6 mm x 572,2 mm x 230,0 mm
	Bez statīva	622,6 mm x 371,0 mm x 45,8 mm
Svars (bez iepakojuma)	Ar statīvu	6,0 kg
	Bez statīva	4,4 kg

Specifikācijas var tikt mainītas bez iepriekšēja brīdinājuma.

Simbols ~ apzīmē maiņstrāvu, bet simbols — līdzstrāvu.

Jaudas patēriņa līmenis var būt atšķirīgs operatīvā stāvoklā un monitora iestatījuma gadījumā.

* Režīma "Ieslēgts" enerģijas patēriņš ir izmērīts ar LGE testa standartu (pilns baltā raksts, maksimāla izšķirtspēja).

** Pāris minūšu laikā monitors pārslēdzas uz miega režīms (maksimāli 5 minūtes).

IZSTRĀDĀJUMA SPECIFIKĀCIJA

27BL55U

Krāsu dziļums	Atbalsta 8 bitu/10 bitu krāsu.		
Izšķirtspēja	Maksimālā izšķirtspēja	3840 x 2160 @ 60 Hz	
	Ieteicamā izšķirtspēja	3840 x 2160 @ 60 Hz	
Barošanas avoti	Enerģijas vērtējums	19 V --- 2,0 A	
	Strāvas patēriņš	Ieslēgts režīms: 24 W parasti (ENERGY STAR® standarts)* Miega režīmā (Gaidīšanas režīms) : ≤ 0,5 W ** Izslēgts režīms: ≤ 0,3 W	
Mainstrāvas/līdzstrāvas adapteris	Veids ADS-45SN-19-3 19040G (izgatavojis SHENZHEN HONOR ELECTRONIC), vai Veids ADS-45SQ-19-3 19040E (izgatavojis SHENZHEN HONOR ELECTRONIC), vai Veids LCAP21C (izgatavojis LIEN CHANG ELECTRONIC ENTERPRISE), vai Veids AD10530LF (izgatavojis PI Electronics (H.K.) Ltd.). Izvade: 19 V --- 2,1 A		
Vides apstākļi	Darba apstākļi	Temperatūra	0 °C līdz 40 °C
		Mitrums	Mazāk par 80 %
	Uzglabāšanas apstākļi	Temperatūra	-20 °C līdz 60 °C
		Mitrums	Mazāk par 85 %
Izmēri	Monitora izmēri (platums x augstums x dziļums)		
	Ar statīvu	622,6 mm x 572,2 mm x 230,0 mm	
	Bez statīva	622,6 mm x 371,0 mm x 45,8 mm	
Svars (bez iepakojuma)	Ar statīvu	6,0 kg	
	Bez statīva	4,4 kg	

Specifikācijas var tikt mainītas bez iepriekšēja brīdinājuma.

Simbols ~ apzīmē maiņstrāvu, bet simbols --- līdzstrāvu.

Jaudas patēriņa līmenis var būt atšķirīgs operatīvā stāvokļa un monitora iestatījuma gadījumā.

* Strāvas patēriņš ieslēgtā režīmā tiek mērīts, izmantojot ENERGY STAR® standarta testu.

** Pāris minūšu laikā monitors pārslēdzas uz miega režīms (maksimāli 5 minūtes).

Rūpnīcas atbalsta režīms (sākotnējo iestatījumu režīms, dators)

DisplayPort

sākotnējo iestatījumu režīms	Horizontālā frekvence (kHz)	Vertikālā frekvence (Hz)	Polaritāte (H/V)	Piezīmes
640 x 480	31,469	59,94	-/-	
800 x 600	37,879	60,317	+/+	
1024 x 768	48,363	60	-/-	
1152 x 864	54,347	60,05	+/+	
1280 x 720	45,00	60,00	+/+	
1280 x 800	49,702	59,810	-/+	
1280 x 1024	63,981	60,02	+/+	
1600 x 900	60,00	60,00	+/+	
1920 x 1080	67,5	60	+/-	
2560 x 1440	88,79	59,95	+/-	
3840 x 2160	66,66	30	+/-	
3840 x 2160	133,32	60	+/-	DisplayPort ieteicamais laika intervāls

HDMI

sākotnējo iestatījumu režīms	Horizontālā frekvence (kHz)	Vertikālā frekvence (Hz)	Polaritāte (H/V)	Piezīmes
640 x 480	31,469	59,94	-/-	
800 x 600	37,879	60,317	+/+	
1024 x 768	48,363	60	-/-	
1152 x 864	54,347	60,05	+/+	
1280 x 720	45,00	60,00	+/+	
1280 x 800	49,702	59,810	-/+	
1280 x 1024	63,981	60,02	+/+	
1600 x 900	60,00	60,00	+/+	
1920 x 1080	67,5	60	+/-	
2560 x 1440	88,79	59,95	+/-	
3840 x 2160	67,5	30	+/-	HDMI ieteicamais laika intervāls, HDMI ULTRA HD Deep Color: Off
3840 x 2160	135	60	+/-	HDMI ieteicamais laika intervāls, HDMI ULTRA HD Deep Color: On

HDMI laiks (video)

Rūpnīcas atbalstītais režīms (sākotnējo iestatījumu režīms)	Horizontālās izvēršes frekvence (KHz)	Vertikālās izvēršes frekvence (Hz)	Piezīmes
480p	31,5	60	
720p	45,0	60	
1080p	67,5	60	
2160p	135	60	Kad HDMI ULTRA HD Deep Color (HDMI ULTRA HD dziļā krāsa) ir iestatīta uz ON(Lesl.)



Produkta modelis un sērijas numurs atrodas produkta aizmugurē un vienā sānā. Ierakstiet tos zemāk, ja jums kādreiz būs nepieciešama apkalpošana.

Modelis _____

Sērijas Nr. _____

(tikai 27BL55U)



This Product qualifies for ENERGY STAR®

Changing the factory default configuration and settings or enabling certain optional features and functionalities may increase energy consumption beyond the limits required for ENERGY STAR® certification.

Refer to ENERGYSTAR.gov for more information on the ENERGY STAR® program.