



LIETOTĀJA ROKASGRĀMATA

LED LCD MONITORS

(LED Monitors*)

* LG LED monitori ir šķidro kristālu displeja monitori ar LED izgaismojumu. Pirms ierīces izmantošanas rūpīgi izlasiet šo rokasgrāmatu un saglabājiet to turpmākai uzziņai.

29WP500 29WP50S
34WP500 34WP50S
34WP550

www.lg.com

Autortiesības © 2020 LG Electronics Inc. Visas tiesības paturētas.

SATURS

LICENCE	2
MONTĀŽA UN SAGATAVOŠANA	3
MONITORA LIETOŠANA.....	9
LIETOTĀJA IESTATĪJUMI.....	10
PROBLĒMU NOVĒRŠANA.....	18
IZSTRĀDĀJUMA SPECIFIKĀCIJA	20

LICENCE

Katram modelim ir atšķirīgas licences. Papildinformāciju par licenci skatiet tīmekļa vietnē www.lg.com.



The terms HDMI and HDMI High-Definition Multimedia Interface, and the HDMI Logo are trademarks or registered trademarks of HDMI Licensing Administrator, Inc. in the United States and other countries.

MONTĀŽA UN SAGATAVOŠANA

UZMANĪBU!

- Vienmēr izmantojiet oriģinālas sastāvdaļas, lai garantētu drošību un ierīces veiktspēju.
- Visi bojājumi un traumas, kas radušies neoriģinālo piederumu lietošanas dēļ, garantijā netiek segti.
- Ir ieteicams izmantot komplektā iekļautos komponentus.
- Izmantojot LG neapstiprinātus kabelus, attēls ekrānā var neparādīties vai attēlā var būt trokšņi.
- Attēli šajā rokasgrāmatā atspoguļo standarta procedūras, tāpēc to izskats var atšķirties no faktiskās ierīces.
- Uztādot izstrādājumu, neapstrādājiet skrūves ar svešām vielām (eļļām, smērvielām utt.). (Pretējā gadījumā sabojāsit izstrādājumu.)
- Pārmērīgi pievelkot skrūves, var sabojāt monitoru. Uz šādi radītiem bojājumiem neattiecas ierīces garantija.
- Nenesiet monitoru otrādi, turot to tikai aiz pamatnes. Šādi monitors var izkrist no statīva, radot traumas.
- Ceļot vai pārvietojot monitoru, nepieskarieties monitora ekrānam. Pret monitora ekrānu pielietotais spēks var radīt tā bojājumu.
- Lai radītu viļņveidīgu rakstu, atšķirībā no vispārējā pārklājuma metodes, tas tiek pievienots mirdzošam izejmateriālam. Krāsa nelobās nost, tai ir laba noturība un perfekts izskats. Lūdzu, izmantojiet to bez bažām, jo produkta lietošana ir pilnīgi droša.

PIEZĪME

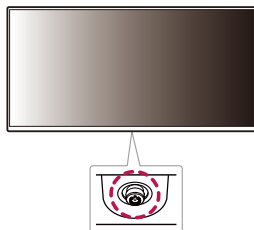
- Sastāvdaļu izskats var atšķirties no šeit attēlotā.
- Lai uzlabotu ierīces darbību, visu izstrādājuma informāciju un specifikāciju, kas iekļautas šajā rokasgrāmatā, var mainīt bez iepriekšēja brīdinājuma.
- Lai iegādātos papildu piederumus, apmeklējiet elektronikas veikalu vai tiešsaistes iepirkšanās vietni vai arī sazinieties ar mazumtirgotāju, pie kura iegādājāties šo ierīci.
- Iekļautais barošanas kabelis var atšķirties atkarībā no reģiona.

Atbalstītie draiveri un programmatūra

Jūs varat lejupielādēt un instalēt jaunāko versiju no LGE tīmekļa vietnes (www.lg.com).

Draiveri un programmatūra	Instalēšanas prioritāte
Monitors draiveris	leteicams
OnScreen Control	leteicams
Dual Controller	Izvēles

Izstrādājuma un pogu apraksts



Kā lietot kursorsvīras pogu

Jūs varat ērti regulēt monitora funkcijas, nospiežot kursorsvīras pogu vai kustinot to ar pirkstu pa kreisi/ pa labi/ augšup/lejup.

Pamatfunkcijas

		Ieslēgšana	Vienu reizi nospiediet kursorsvīras pogu, lai ieslēgtu monitoru.
		Izslēgšana	Ar pirkstu vienu reizi nospiediet kursorsvīras pogu un turiet nospiestu vairāk kā 3 sekundes, lai izslēgtu monitoru.
		Skajuma regulēšana	Skajumu varat regulēt, virzot kursorsvīras pogu pa kreisi/ pa labi.

! PIEZĪME

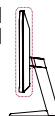
- Kursorsvīras poga ir novietota monitora apakšā.

Monitora pārvietošana un pacelšana

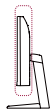
Pārvietojot vai paceļot monitoru, ievērojiet šos norādījumus, lai nesaskrāpētu vai nesabojātu monitoru un droši pārvietotu neatkarīgi no formas vai izmēriem.

- Pirms pārvietošanas monitoru ir ieteicams ievietot oriģinālajā kastē vai iepakojumā.
- Pirms monitora pārvietošanas vai pacelšanas atvienojiet strāvas vadu un visus pārējos kabelus.
- Stingri turiet monitora korpusa apakšu un sānus. Neturiet aiz paneļa.
- Turot monitoru, ekrānam ir jābūt vērstam prom no jums, lai novērstu tā saskrāpēšanu.
- Pārvadājot monitoru, sargiet to no triecieniem un pārliekas vibrācijas.
- Pārvietojot monitoru, turiet to vertikāli. Nekad nenovietojiet monitoru uz sāniem un nesasveriet to.

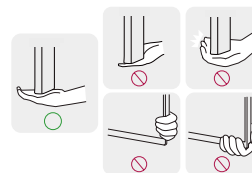
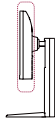
29WP500
29WP505



34WP500
34WP505



34WP550



! UZMANĪBU!

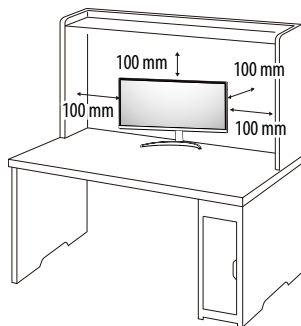
- Cik vien iespējams, izvairieties no pieskaršanās monitora ekrānam.
 - Šādi var sabojāt ekrānu vai dažus no pikseliem, kas tiek izmantoti attēlu izveidei.
- Ja monitora paneli izmantojat bez statīva pamatnes, kursorsvīras poga dēļ monitors var kļūt nestabils un nokrist, šādi sabojājot monitoru un radot traumas. Turklāt šādi kursorsvīras poga var darboties nepareizi.

Novietošana uz galda

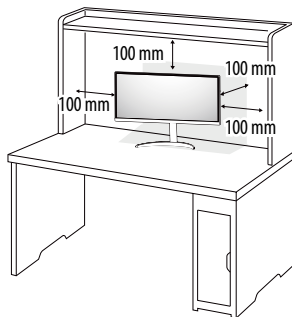
- Paceliet monitoru un novietojiet to uz galda vertikāli. Novietojiet vismaz 100 mm attālumā no sienas, lai nodrošinātu pietiekamu ventilāciju.

29WP500 29WP50S

34WP500 34WP50S



34WP550



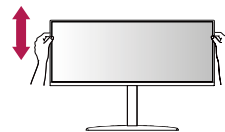
! UZMANĪBU!

- Pirms monitora pārvietošanas vai uzstādīšanas atvienojiet barošanas kabeli. Pastāv elektrošoka risks.
- Noteikti izmantojiet izstrādājuma komplektā iekļauto barošanas kabeli un pievienojiet to iezemētai sienas kontaktligzdai.
- Ja nepieciešams cits barošanas kabelis, lūdzu, sazinieties ar vietējo izplatītāju vai tuvāko mazumtirdzniecības veikalu.

Statīva augstuma regulēšana 34WP550

- 1 Novietojiet pie statīva pamatnes piestiprināto monitoru vertikāli.
- 2 Noteikti turiet monitoru ar abām rokām un kontrolējiet to.

Maksimums
110,0 mm



! BRĪDINĀJUMS

- Pielāgojot ekrāna augstumu, nelieciet savu roku uz statīva korpusa, lai nesavainotu pirkstus.

Leņķa regulēšana

- 1 Novietojiet pie statīva pamatnes piestiprināto monitoru vertikāli.
- 2 Noregulējiet ekrāna leņķi.

29WP500 34WP500 29WP50S 34WP50S

Lai nodrošinātu vislabāko ekrāna redzamību, to iespējams noliekt uz priekšu un atpakaļ no -5° līdz 15°.

34WP550

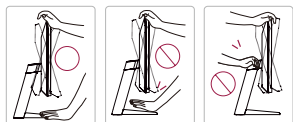
Lai nodrošinātu vislabāko ekrāna redzamību, to iespējams noliekt uz priekšu un atpakaļ no -5° līdz 20°.

BRĪDINĀJUMS

- Lai ekrāna regulēšanas laikā netraumētu pirkstus, neturiet monitora rāmja apakšdaļu, kā parādīts attēlā zemāk.
- Monitora leņķa regulēšanas laikā nepieskarieties ekrānam un nespiediet to.

29WP500

29WP50S

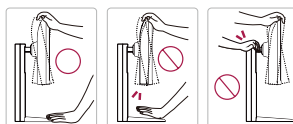


34WP500

34WP50S



34WP550

**Kensington slēdzenes izmantošana**

Kensington drošības sistēmas savienotājs ir novietots monitora apakšā.

Papildinformāciju par uzstādīšanu un lietošanu skatiet Kensington slēdzenes lietotāja rokasgrāmatā vai apmeklējiet tīmekļa vietni <http://www.kensington.com>.

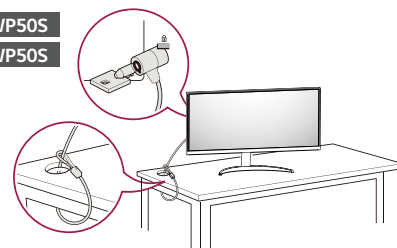
Savienojiet monitoru ar galdu, izmantojot Kensington drošības sistēmas kabeli.

29WP500

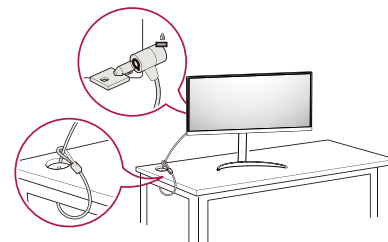
29WP50S

34WP500

34WP50S



34WP550

**PIEZĪME**

- Kensington drošības sistēma ir papildu piederums. Papildu piederumus varat iegādāties lielākajā daļā elektronikas preču veikalu.

Sienas montāžas plāksnes uzstādīšana

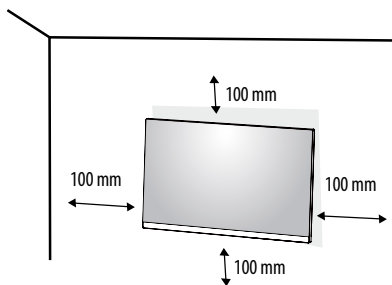
Šis monitors atbilst prasībām attiecībā uz sienas montāžas plāksni un citām saderīgām ierīcēm.

! PIEZĪME

- Sienas montāžas plāksne ir jāiegādājas atsevišķi.
- Papildinformāciju par uzstādīšanu skatiet sienas montāžas plāksnes uzstādīšanas rokasgrāmatā.
- Esiet uzmanīgs un nepielietojiet pārmērīgu spēku, uzstādot sienas montāžas plāksni, jo tā varat radīt bojājumus ekrānam.
- Pirms monitora uzstādīšanas uz sienas stiprinājuma noņemiet statīvu, veicot tā pievienošanas darbības pretējā secībā.

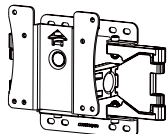
Uzstādīšanas pie sienas

Lai nodrošinātu pietiekamu ventilāciju, uzstādiet monitoru vismaz 100 mm attālumā no sienas un atstājiet aptuveni 100 mm brīvu vietu abās monitora pusē. Detalizētus uzstādīšanas norādījumus var iegūt vietējā mazumtirdzniecības veikalā. Informāciju par slīpai sienai paredzēta montāžas kronšteina uzstādīšanu skatiet rokasgrāmatā.



Lai monitoru uzstādītu pie sienas, monitora aizmugurē piestipriniet sienas montāžas kronšteinu (papildaprīkojums).

Pārlicinieties, vai sienas montāžas kronšteins ir stingri piestiprināts pie monitora un sienas.

Sienas statīvs (mm)	100 x 100
Standarta skrūve	M4 x L10
Skrūvju skaits	4
Sienas montāžas plāksne (papildaprīkojums)	LSW 149 

! PIEZĪME

- Skrūves, kas neatbilst VESA standartiem, var sabojāt ierīci un izraisīt nepareizu monitora darbību. LG Electronics neatbild par jebkādiem bojājumiem, kas saistīti ar nestandarta skrūvju izmantošanu.
- Sienas montāžas komplektā ir iekļauta uzstādīšanas rokasgrāmatā un visas nepieciešamās detaļas.
- Sienas montāžas kronšteins ir papildu piederums. Papildu piederumus varat iegādāties pie vietējā izplatītāja.
- Katram sienas montāžas kronšteinam var būt atšķirīga garuma skrūves. Lietojot skrūves, kuru garums pārsniedz standarta garumu, varat sabojāt izstrādājuma iekšpusi.
- Papildinformāciju skatiet sienas montāžas kronšteina lietotāja rokasgrāmatā.

 **UZMANĪBU!**

- Lai novērstu elektrošoka risku, pirms monitora pārvietošanas vai uzstādīšanas atvienojiet barošanas kabeli.
- Uzstādot monitoru pie griestiem vai sliņas sienas, monitors var nokrist, radot traumas. Izmantojiet tikai LG apstiprinātu sienas stiprinājumu un sazinieties ar vietējo izplatītāju vai kvalificētu personālu.
- Pārmērīgi pievelkot skrūves, var sabojāt monitoru. Uz šādi radītiem bojājumiem neattiecas ierīces garantija.
- Izmantojiet tādu sienas montāžas kronšteinu un skrūves, kas atbilst VESA standartiem. Ierīces garantija neattiecas uz bojājumiem, kas radušies, lietojot nepiemērotas sastāvdaļas vai nepareizi lietojot.
- Mērot no monitora aizmugures, katras skrūves garumam jābūt 8 mm vai mazāk.

MONITORA LIETOŠANA

- Šīs rokasgrāmatas attēlos redzamais var atšķirties no faktiskā izstrādājuma.
- Nospiediet kursorsvīras pogu, atveriet sadaļu Settings → Input un izvēlieties ieejas opciju.

UZMANĪBU!

- Ilgstoši nespiediet uz ekrāna. Tas var izraisīt attēla kropļojumu.
- Uz ekrāna ilgstoši nerādīet nekustīgu attēlu. Tas var izraisīt attēla aiztūrēšanu. Ja iespējams, izmantojiet datora ekrānsaudzētāju.
- Ja kontaktligzdai pievienojat strāvas vadu, izmantojiet zemētu (3 atveru) daudzkontakta ligzdu vai zemētu sienas kontaktligzdu.
- Vietās, kur ir zema temperatūra, monitors ieslēgšanas brīdī var mirgot. Tā ir parasta parādība.
- Dažkārt ekrānā var parādīties sarkani, zaļi vai zili punkti. Tā ir parasta parādība.

Savienošana ar datoru

- Šajā monitorā ir atbalstīta funkcija Plug and Play*.
- * Plug and Play: Funkcija, kas ļauj pievienot ierīci datoram, neveicot pārkonfigurēšanu un neinstalējot manuālus draiverus.

HDMI savienojums

Pārraida digitālos video un audio signālus no datora uz monitoru.

UZMANĪBU!

- Izmantojot DVI–HDMI/DP (DisplayPort)–HDMI kabeli, var rasties saderības problēmas.
- Izmantojiet sertificētu kabeli ar HDMI logotipu. Ja neizmantosiet sertificētu HDMI kabeli, ekrānā var nebūt redzams attēls un iespējama savienojuma kļūda.
- Ieteicamie HDMI kabeļu veidi
 - Ātrdarbīgs HDMI™/TM kabelis
 - Ātrdarbīgs HDMI™/TM kabelis ar Ethernet

Pievienošana AV ierīcēm

HDMI savienojums

HDMI pārraida digitālus video un audio signālus no AV ierīces uz monitoru.

PIEZĪME

- Izmantojot DVI–HDMI/DP (DisplayPort)–HDMI kabeli, var rasties saderības problēmas.
- Izmantojiet sertificētu kabeli ar HDMI logotipu. Ja neizmantosiet sertificētu HDMI kabeli, ekrānā var nebūt redzams attēls un iespējama savienojuma kļūda.
- Ieteicamie HDMI kabeļu veidi
 - Ātrdarbīgs HDMI™/TM kabelis
 - Ātrdarbīgs HDMI™/TM kabelis ar Ethernet

Piederumu savienošana

Austiņu pievienošana

Savienojiet piederumus ar monitoru, izmantojot austiņu portu.

PIEZĪME

- Perifērijas ierīces jāiegādājas atsevišķi.
- Atkarībā no datora un ārējās ierīces audio iestatījumiem austiņu un skaļruņa funkcijas var būt ierobežotas.
- Lenķveida spraudņa austiņu lietošana var radīt problēmas, savienojot citu ārēju ierīci ar monitoru. Tāpēc ieteicams lietot taisna spraudņa austiņas.



Lenķveida spraudnis



Taisns spraudnis
(Ieteicams)

LIETOTĀJA IESTATĪJUMI

! PIEZĪME

- Jūsu monitora displejs var nedaudz atšķirties no šajā rokasgrāmatā attēlotā.

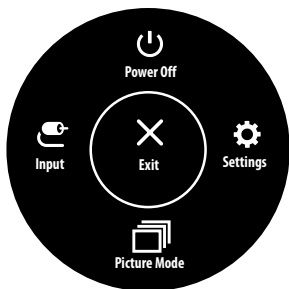
Galvenās izvēlnes aktivizēšana



- Nospiediet kursorsvīras pogu monitora apakšā.
- Virziet kursorsvīru augšup/lejup, pa kreisi/pa labi, lai iestatītu opcijas.
- Nospiediet kursorsvīras pogu vēlreiz, lai izietu no galvenās izvēlnes.

Poga	Izvēlnes statuss	Apraksts
	Galvenā izvēlne atspējota	Iespējo galveno izvēlni.
	Galvenā izvēlne iespējota	Iziet no galvenās izvēlnes. (Turiet pogu nospiestu vairāk kā 3 sekundes, lai izslēgtu monitoru. Šādi jebkurā laikā varat izslēgt monitoru - arī tad, ja ekrāna displejs ir ieslēgts).
	◀ Galvenā izvēlne atspējota	Regulē monitora skaļuma līmeni.
	◀ Galvenā izvēlne iespējota	Atver funkcijas Input.
	▶ Galvenā izvēlne atspējota	Regulē monitora skaļuma līmeni.
	▶ Galvenā izvēlne iespējota	Atver funkciju Settings.
	▲ Galvenā izvēlne atspējota	Parāda informāciju par pašreizējo ieeju.
	▲ Galvenā izvēlne iespējota	Izslēdz monitoru.
	▼ Galvenā izvēlne atspējota	Parāda informāciju par pašreizējo ieeju.
	▼ Galvenā izvēlne iespējota	Atver funkciju Picture Mode.

Galvenās izvēlnes funkcijas



Galvenā izvēlne	Apraksts
Input	Iestata ievades režīmu.
Power Off	Izslēdz monitoru.
Settings	Konfigurē ekrāna iestatījumus.
Picture Mode	Iestata attēla režīmu.
Exit	Iziet no galvenās izvēlnes.

Izvēlnes iestatījumi

- 1 Lai skatītu izvēlni OSD (Ekrāna displejs), nospiediet kursorsviras pogu monitora apakšdaļā un atveriet sadaļu Settings.
- 2 Virziet kursorsviru augšup/lejup, pa kreisi/pa labi, lai iestatītu opcijas.
- 3 Lai atgrieztos augšējā izvēlnē vai iestatītu citus izvēlnes elementus, virziet kursorsviru uz ◀ vai nospiediet (⏪).
- 4 Ja vēlaties iziet no Ekrāna displeja izvēlnes, virziet kursorsviru uz ◀, līdz esat izgājis.



Quick Settings



Input



Picture



General

! PIEZĪME

- : Ieslēgt
- : Izslēgt

Quick Settings

Settings > Quick Settings	Apraksts	
Brightness	Koriģē ekrāna kontrastu un spilgtumu.	
Contrast		
Volume	Regulē skaļuma līmeni. ! PIEZĪME • Varat pielāgot funkciju Mute / Unmute, izvēlnē Volume virzot kursorsviras pogu uz ▼.	
Color Temp	Custom	Lietotājs to var noregulēt uz sarkanu, zaļu vai zilu.
	Warm	Iestata ekrāna krāsu sarkanīgā tonī.
	Medium	Iestata ekrāna krāsu sarkanīgā un zilganā tonī.
	Cool	Iestata ekrāna krāsu zilganā tonī.
	Manual	Lietotājs var precīzi regulēt krāsu temperatūru.

Input

Settings > Input	Apraksts	
Input List	Atlasa ievades režīmu.	
Aspect Ratio	Regulē ekrāna malu attiecību.	
	Full Wide	Parāda video platekrāna režīmā neatkarīgi no video signāla ieejas.
	Original	Skata koeficients netiek regulēts atbilstoši oriģinālam.
	Cinema 1	Palielina ekrānu līdz skata koeficientam 21:9.
	Cinema 2	Palielina ekrānu līdz skata koeficientam 21:9, ieskaitot melnā lodziņa apgabalu ekrāna apakšdaļā, kas paredzēts subtitriem.
Auto Input Switch	Kad automātiskās ievades slēdzis ir uzstādīts uz On, ekrāns automātiski pārslēgsies uz jauno ievadi, kad tas ar to savienosies.	
	On	Ieslēgt Auto Input Switch.
	Off	Izslēgt Auto Input Switch.


Picture

! PIEZĪME

- Iestatāmā iespēja Picture Mode ir atkarīga no ievades signāla.

Settings > Picture	Apraksts		SDR signāls	HDR signāls
Picture Mode	Custom	Ļauj lietotājam regulēt katru elementu.	0	0
	Vivid	Palielina kontrastu, spilgtumu un asumu, lai iegūtu spilgtus attēlus.	0	0
	HDR Effect	Optimizē ekrānu augstam dinamiskajam diapazonam.	0	X
	Reader	Optimizē ekrānu dokumentu lasīšanai. Izvēlnē OSD (Ekrāna displejs) varat palielināt spilgtumu.	0	X
	Cinema	Optimizē ekrānu, lai uzlabotu videoklipu vizuālos efektus.	0	0
	FPS	Šis režīms ir optimizēts FPS spēlēm.	0	0
	RTS	Šis režīms ir optimizēts RTS spēlēm.	0	0
	Color Weakness	Šis režīms ir paredzēts lietotājiem, kuri nespēj atšķirt sarkanu un zaļu krāsu. Tas ļauj lietotājiem ar nespēju atpazīt krāsas viegli atšķirt šīs divas krāsas.	0	X
! PIEZĪME <ul style="list-style-type: none">• Ja Picture Mode tiek mainīts, ekrāns var mirgot vai tas var ietekmēt Jūsu personālā datora ekrāna izšķirtspēju.				

Settings > Picture		Apraksts		
Picture Adjust	Brightness	Koriģē ekrāna krāsas kontrastu un spilgtumu.		
	Contrast			
	Sharpness	Regulē ekrāna asumu.		
	SUPER RESOLUTION+	High	Optimizē ekrānu, nodrošinot kristāldzidrus attēlus. Vislabāk noder augstas izšķirtspējas video vai spēlēm.	
		Middle	Optimizē ekrānu komfortablai skatīšanai, rādot attēlus vidējā līmenī starp zemu un augstu režīmu. Vislabāk noder UCC vai SD video skatīšanai.	
		Low	Optimizē ekrānu vienmēriem un dabiskiem attēliem. Vislabāk noder nekustīgiem attēliem vai attēliem ar maz kustībām.	
		Off	Parāda visbiežāk izmantotajā iestatījumā. Atspējo SUPER RESOLUTION+.	
			<p>! PIEZĪME</p> <ul style="list-style-type: none"> Tā kā šī funkcija ir paredzēta, lai paaugstinātu asumu zemas izšķirtspējas attēlos, nav ieteicams izmantot šo funkciju normālam tekstam vai darbvirsma ikonām. To darot, iespējams panākt nevajadzīgi augstu asumu. 	
	Black Level	Iestata nobīdes līmeni (tikai HDMI).		<ul style="list-style-type: none"> Nobīde: videosignālā šī ir tumšākā krāsa, kādu var parādīt monitorā.
		High	Saglabā ekrāna pašreizējo kontrasta attiecību.	
Low		Samazina melnās krāsas līmeni un palielina baltās krāsas līmeni ekrāna pašreizējā kontrasta attiecībā.		
DFC	On	Automātiski pielāgo spilgtumu atbilstoši ekrānam.		
	Off	Izslēdz funkciju DFC.		

Settings > Picture	Apraksts		
Game Adjust	Response Time	Iestata parādīto attēlu reakcijas laiku, vadoties pēc ekrāna attēla kustības. Parastā vidē ieteicams izmantot iestatījumu Fast. Aktīvu kustību gadījumā ieteicams izmantot iestatījumu Faster. Iestatījums Faster var izraisīt attēla aizturēšanu.	
		Faster	Iestata ātrāku reakcijas laiku.
		Fast	Iestata ātru reakcijas laiku.
		Normal	Iestata normālu reakcijas laiku.
		Off	Neizmanto reakcijas laika uzlabošanas funkciju.
	FreeSync	Nodrošina viengabala un dabiskus attēlus, sinhronizējot ieejas signāla vertikālo frekvenci ar izejas signāla vertikālo frekvenci.  UZMANĪBU! <ul style="list-style-type: none"> • Atbalstītais interfeiss: HDMI • Atbalstītā grafikas karte: Nepieciešama grafikas karte, kas atbalsta AMD FreeSync. • Atbalstītā versija: Atjauniniet grafikas karti uz jaunāko draiveri. • Lai uzzinātu vairāk, skatiet AMD tīmekļa vietni http://www.amd.com/FreeSync. 	
		On	FreeSync funkcija ieslēgta.
		Off	FreeSync funkcija izslēgta.
	Black Stabilizer	Jūs varat regulēt melnās krāsas kontrastu, lai uzlabotu redzamību tumšās ainās. Palielinot Black Stabilizer vērtību, zemā pelēkā līmeņa zona ekrānā kļūst spilgtāka. (Jūs varat viegli atšķirt priekšmetus tumšā spēļu ekrānā.) Samazinot Black Stabilizer vērtību, tiek padarīta tumšāka zemā pelēkā līmeņa zona un palielināts dinamiskais kontrasts ekrānā.	
	Crosshair	Krusteniskā izvēlne nodrošina iezīmējumu ekrāna centrā priekš Pirmās Personas Šaušanas (First Person Shooter) spēlēm. Lietotājs var izvēlē Crosshair, kas piemērots spēles videi no četriem Crosshair. <ul style="list-style-type: none"> • Kad monitoris ir izslēgts vai atrodas enerģijas ekonom režīma, Crosshair ir automatiski tiks Off. 	

Settings > Picture	Apraksts			
Color Adjust	Gamma	Mode 1, Mode 2, Mode 3	Jo augstāka gammas vērtība, jo tumšāks ir attēls. Jo zemāka gammas vērtība, jo gaišāks ir attēls.	
		Mode 4	Ja nav nepieciešams pielāgot gammas iestatījumus, atlasiet Mode 4.	
	Color Temp	Iestatiet savu krāsas temperatūru.		
		Custom	Lietotājs to var noregulēt uz sarkanu, zaļu vai zilu.	
		Warm	Iestata ekrāna krāsu sarkanīgā tonī.	
		Medium	Iestata ekrāna krāsu sarkanīgā un zilganā tonī.	
		Cool	Iestata ekrāna krāsu zilganā tonī.	
		Manual	Lietotājs var precīzi regulēt krāsu temperatūru.	
	Red, Green, Blue	Attēla krāsu var pielāgot, izmantojot iespēju Red, Green un Blue.		
	Six Color	Nodrošina krāsu atbilstību lietotāja vajadzībām, regulējot sešu krāsu (sarkana, zaļa, zila, ciāna, fuksīna, dzeltena) toni un piesātinājumu un pēc tam saglabājot iestatījumus.		
Hue		Regulē ekrāna toni.		
Saturation		Regulē ekrāna krāsu piesātinājumu. Jo zemāka ir vērtība, jo krāsas kļūst mazāk piesātinātas un gaišākas. Jo lielāka ir vērtība, jo krāsas kļūst vairāk piesātinātas un tumšākas.		
Picture Reset	Do you want to reset your picture settings?		Yes	Atjauno noklusējuma iestatījumus.
			No	Atceļ atlasi.

General

Settings > General	Apraksts		
Language	Iestata izvēlnes ekrānu vēlamajā valodā.		
SMART ENERGY SAVING	Taupiet enerģiju, izmantojot spilgtuma kompensācijas algoritmu.		
	High	Taupa enerģiju, lietojot augstas efektivitātes funkciju SMART ENERGY SAVING.	
	Low	Taupa enerģiju, lietojot zemas efektivitātes funkciju SMART ENERGY SAVING.	
	Off	Atspējo funkciju.	
	<p>! PIEZĪME</p> <ul style="list-style-type: none"> • Enerģijas taupīšanas datu vērtība var atšķirties atkarībā no paneļa ražotāja un paneļa. • Ja parametram SMART ENERGY SAVING ir atlasīta opcija High vai Low, monitora spilgtums atkarībā no avota kļūst mazāks vai lielāks. 		
Power LED	On	Barošanas LED tiek ieslēgts.	
	Off	Barošanas LED tiek izslēgts.	
Automatic Standby	Funkcija, kas automātiski izslēdz monitoru, ja ekrānā noteiktu laika periodu netiek veikta nekāda kustība. Automātiskās izslēgšanas funkcijai varat iestatīt taimerī. (8H, 6H, 4H, un Off)		
OSD Lock	Šī funkcija atslēdz iestatījumu pielāgojumus un konfigurācijas		
	On	Iespējo OSD Lock.	
	Off	Atspējo OSD Lock.	
	<p>! PIEZĪME</p> <ul style="list-style-type: none"> • Visas funkcijas ir atspējotas, izņemot Brightness, Contrast, Volume, Input, OSD Lock un Information. 		
Information	Tiek parādīta šāda informācija par displeju: Total Power On Time, Resolution.		
Reset to Initial Settings	Do you want to reset your settings?	Yes	Atjauno noklusējuma iestatījumus.
		No	Atceļ atiestatīšanu.

PROBLĒMU NOVĒRŠANA

Ekrānā nekas nav redzams.	
Vai ir pievienots monitora strāvas vads?	<ul style="list-style-type: none">• Pārbaudiet, vai strāvas vads ir pareizi pievienots kontaktligzdai.
Vai barošanas LED lampiņa deg?	<ul style="list-style-type: none">• Pārbaudiet strāvas vada savienojumu un nospiediet barošanas pogu.
Vai barošana ir ieslēgta un barošanas LED lampiņa ir baltā krāsā?	<ul style="list-style-type: none">• Pārbaudiet, vai pievienotais ievades avots ir iespējots (Settings > Input).
Vai ir redzams ziņojums No Signal?	<ul style="list-style-type: none">• Tas tiek parādīts, ja trūkst signālu kabeļa starp datoru un monitoru vai tas ir atvienots. Pārbaudiet kabeļi un savienojiet to no jauna.
Vai ir redzams ziņojums Out of Range?	<ul style="list-style-type: none">• Tas rodas, ja signāli no datora (grafikas kartes) ir ārpus monitora horizontālās vai vertikālās frekvences diapazona. Skatiet šīs rokasgrāmatas nodaļu Izstrādājuma specifikācija, lai iestatītu atbilstošu frekvenci.
Ekrāna displejs ir nestabils un raustās. / Monitorā parādītie attēli atstāj ēnu pēdas.	
Vai atlasījāt atbilstošu izšķirtspēju?	<ul style="list-style-type: none">• Ja atlasītā izšķirtspēja ir HDMI 1080i 60/50 Hz (rindpārlece), ekrānā var būt ģirboņa. Nomainiet izšķirtspēju uz 1080p vai ieteicamo izšķirtspēju.• Ja grafikas karti nevar iestatīt ieteicamajā (optimālajā) izšķirtspējā, teksts var būt izplūdis, ekrāns var būt neskaids, var tikt rādīts apgriezts displeja apgabals vai arī displejs var būt nevienāds.• Iestatīšanas metodes var atšķirties atkarībā no datora vai operētājsistēmas, un daļa izšķirtspēju var nebūt pieejamas atkarībā no grafikas kartes veiktspējas. Šādā gadījumā sazinieties ar datora vai grafiskās kartes ražotāju, lai saņemtu palīdzību.
Vai attēla aizturēšana notiek pat tad, ja monitors ir izslēgts?	<ul style="list-style-type: none">• Ilgstoša nekustīga attēla rādīšana var bojāt ekrānu, radot attēla aizturēšanu.• Lai pagarinātu monitora kalpošanas laiku, izmantojiet ekrānsaudzētāju.
Vai ekrānā ir redzami punkti?	<ul style="list-style-type: none">• Izmantojot monitoru, ekrānā var parādīties pikseļu punkti (sarkani, zaļi, zili, balti vai melni). LCD ekrānam tas ir normāli. Tā nav kļūda, un tas nav saistīts ar monitora veiktspēju.
Dažas funkcijas ir atspējotas.	
Vai, nospiežot Izvēlnē pogu, kādas no funkcijām nav pieejamas?	<ul style="list-style-type: none">• Ekrāna displejs ir bloķēts. Atspējojiet iespēju OSD Lock sadaļā General.

Vai redzat ziņojumu "Atrasts nepazīstams monitors, Plug and Play (VESA DDC) monitors"?	
Vai instalējāt ekrāna draiveri?	<ul style="list-style-type: none"> • Noteikti instalējiet displeja draiveri no mūsu tīmekļa vietnes: http://www.lg.com. • Pārlicinieties, ka grafiskā karte atbalsta funkciju Plug and Play.
No austiņu porta netiek izvadīta skaņa.	
Vai tiek rādīts attēls bez skaņas?	<ul style="list-style-type: none"> • Pārlicinieties, ka austiņu porta savienojumi ir atbilstoši izveidoti. • Mēģiniet palielināt skaļumu, izmantojot kursorsviru. • Iestatiet datora audio izeju uz monitoru, ko lietojat. (Iestatījumi var atšķirties atkarībā no izmantotās operētājsistēmas.)

IZSTRĀDĀJUMA SPECIFIKĀCIJA

29WP500

Krāsu dziļums	Atbalsta 8 bitu/10 bitu krāsu.	
Izšķirtspēja	Maksimālā izšķirtspēja	2560 x 1080 @ 75 Hz
	Ieteicamā izšķirtspēja	2560 x 1080 @ 60 Hz
Barošanas avoti	Enerģijas vērtējums	19 V --- 1,3 A
	Strāvas patēriņš	Ieslēgts režīms: 16 W parasti (ENERGY STAR® standarts) * Miega režīmā (Gaidīšanas režīms): ≤ 0,5 W ** Izslēgts režīms: ≤ 0,3 W
Mainstrāvas/ līdzstrāvas adapteris	Tips: ADS-25SFA-19-3 19025E, ražotājs: SHENZHEN HONOR ELECTRONIC vai Tips: ADS-25FSF-19 19025EPCU-1, ražotājs: SHENZHEN HONOR ELECTRONIC vai Tips: ADS-25FSF-19 19025EPBR-1, ražotājs: SHENZHEN HONOR ELECTRONIC vai Tips: ADS-25FSF-19 19025EPI-1, ražotājs: SHENZHEN HONOR ELECTRONIC vai Tips: ADS-25FSF-19 19025EPG-1, ražotājs: SHENZHEN HONOR ELECTRONIC vai Tips: ADS-25FSF-19 19025EPB-1, ražotājs: SHENZHEN HONOR ELECTRONIC vai Tips: LCAP21A, ražotājs: LIEN CHANG ELECTRONIC ENTERPRISE vai Tips: LCAP26-A, ražotājs: LIEN CHANG ELECTRONIC ENTERPRISE vai Tips: LCAP26-E, ražotājs: LIEN CHANG ELECTRONIC ENTERPRISE vai Tips: LCAP26-I, ražotājs: LIEN CHANG ELECTRONIC ENTERPRISE vai Tips: LCAP26-B, ražotājs: LIEN CHANG ELECTRONIC ENTERPRISE vai Tips: AD10560LF, ražotājs: PI Electronics (H.K.) Ltd. vai Tips: AD2139S20, ražotājs: PI Electronics (H.K.) Ltd. vai Tips: AD2139G20, ražotājs: PI Electronics (H.K.) Ltd. Izvade: 19 V --- 1,3 A	

Vides apstākļi	Darba apstākļi	Temperatūra	0 °C līdz 40 °C
		Mitrums	Mazāk par 80 %
	Uzglabāšanas apstākļi	Temperatūra	-20 °C līdz 60 °C
		Mitrums	Mazāk par 85 %
Izmēri	Monitora izmēri (platums x augstums x dziļums)		
	Ar statīvu (mm)	688,5 x 405,0 x 223,8	
	Bez statīva (mm)	688,5 x 313,4 x 76,9	
Svars (bez iepakojuma)	Ar statīvu (kg)	4,5	
	Bez statīva (kg)	4,0	

Specifikācijas var tikt mainītas bez iepriekšēja brīdinājuma.

Simbols „~” apzīmē maiņstrāvu, un simbols „—” — līdzstrāvu.

Jaudas patēriņa līmenis var būt atšķirīgs operatīvā stāvoklā un monitora iestatījuma gadījumā.

* Strāvas patēriņš ieslēgtā režīmā tiek mērīts, izmantojot ENERGY STAR® standarta testu.

** Pāris minūšu laikā monitors pārslēdzas uz miega režīms (maksimāli 5 minūtes).

IZSTRĀDĀJUMA SPECIFIKĀCIJA

29WP50S

Krāsu dziļums	Atbalsta 8 bitu/10 bitu krāsu.	
Izšķirtspēja	Maksimālā izšķirtspēja	2560 x 1080 @ 75 Hz
	Ieteicamā izšķirtspēja	2560 x 1080 @ 60 Hz
Barošanas avoti	Enerģijas vērtējums	19 V --- 1,3 A
	Strāvas patēriņš	Ieslēgts režīms: 25,5 W parasti (Izejas stāvoklis) * Miega režīmā (Gaidīšanas režīms): ≤ 0,5 W ** Izslēgts režīms: ≤ 0,3 W
Mainstrāvas/ līdzstrāvas adapteris	Tips: ADS-25SFA-19-3 19025E, ražotājs: SHENZHEN HONOR ELECTRONIC vai Tips: ADS-25FSF-19 19025EPCU-1, ražotājs: SHENZHEN HONOR ELECTRONIC vai Tips: ADS-25FSF-19 19025EPBR-1, ražotājs: SHENZHEN HONOR ELECTRONIC vai Tips: ADS-25FSF-19 19025EPI-1, ražotājs: SHENZHEN HONOR ELECTRONIC vai Tips: ADS-25FSF-19 19025EPG-1, ražotājs: SHENZHEN HONOR ELECTRONIC vai Tips: ADS-25FSF-19 19025EPB-1, ražotājs: SHENZHEN HONOR ELECTRONIC vai Tips: LCAP21A, ražotājs: LIEN CHANG ELECTRONIC ENTERPRISE vai Tips: LCAP26-A, ražotājs: LIEN CHANG ELECTRONIC ENTERPRISE vai Tips: LCAP26-E, ražotājs: LIEN CHANG ELECTRONIC ENTERPRISE vai Tips: LCAP26-I, ražotājs: LIEN CHANG ELECTRONIC ENTERPRISE vai Tips: LCAP26-B, ražotājs: LIEN CHANG ELECTRONIC ENTERPRISE vai Tips: AD10560LF, ražotājs: PI Electronics (H.K.) Ltd. vai Tips: AD2139S20, ražotājs: PI Electronics (H.K.) Ltd. vai Tips: AD2139G20, ražotājs: PI Electronics (H.K.) Ltd. Izvade: 19 V --- 1,3 A	

Vides apstākļi	Darba apstākļi	Temperatūra	0 °C līdz 40 °C
		Mitrums	Mazāk par 80 %
	Uzglabāšanas apstākļi	Temperatūra	-20 °C līdz 60 °C
		Mitrums	Mazāk par 85 %
Izmēri	Monitora izmēri (platums x augstums x dziļums)		
	Ar statīvu (mm)	688,5 x 405,0 x 223,8	
	Bez statīva (mm)	688,5 x 313,4 x 76,9	
Svars (bez iepakojuma)	Ar statīvu (kg)	4,5	
	Bez statīva (kg)	4,0	

Specifikācijas var tikt mainītas bez iepriekšēja brīdinājuma.

Simbols „~” apzīmē maiņstrāvu, un simbols „—” — līdzstrāvu.

Jaudas patēriņa līmenis var būt atšķirīgs operatīvā stāvoklā un monitora iestatījuma gadījumā.

* Režīma “ieslēgts” enerģijas patēriņš ir izmērīts ar LGE testa standartu (pilns baltā raksts, maksimāla izšķirtspēja).

** Pāris minūšu laikā monitors pārslēdzas uz miega režīms (maksimāli 5 minūtes).

IZSTRĀDĀJUMA SPECIFIKĀCIJA

34WP500 34WP550

Krāsu dziļums	Atbalsta 8 bitu/10 bitu krāsu.		
Izšķirtspēja	Maksimālā izšķirtspēja	2560 x 1080 @ 75 Hz	
	Ieteicamā izšķirtspēja	2560 x 1080 @ 60 Hz	
Barošanas avoti	Enerģijas vērtējums	19 V --- 2,0 A	
	Strāvas patēriņš	Ieslēgts režīms: 23 W parasti (ENERGY STAR® standarts) * Miega režīmā (Gaidīšanas režīms): ≤ 0,5 W ** Izslēgts režīms: ≤ 0,3 W	
Maiņstrāvas/ līdzstrāvas adapteris	<p>Tips: ADS-455N-19-3 19040G, ražotājs: SHENZHEN HONOR ELECTRONIC vai Tips: ADS-45SQ-19-3 19040E, ražotājs: SHENZHEN HONOR ELECTRONIC vai Tips: ADS-45FSQ-19 19040EPG-1, ražotājs: SHENZHEN HONOR ELECTRONIC vai Tips: ADS-45FSQ-19 19040EPK-1, ražotājs: SHENZHEN HONOR ELECTRONIC vai Tips: ADS-45FSQ-19 19040EPCU-1, ražotājs: SHENZHEN HONOR ELECTRONIC vai Tips: ADS-45FSQ-19 19040EPBR-1, ražotājs: SHENZHEN HONOR ELECTRONIC vai Tips: LCAP21C, ražotājs: LIEN CHANG ELECTRONIC ENTERPRISE vai Tips: LCAP26B-E, ražotājs: LIEN CHANG ELECTRONIC ENTERPRISE vai Tips: LCAP26B-A, ražotājs: LIEN CHANG ELECTRONIC ENTERPRISE vai Tips: AD10530LF, ražotājs: PI Electronics (H.K.) Ltd. vai Tips: AD2137S20, ražotājs: PI Electronics (H.K.) Ltd. vai Tips: AD2137620, ražotājs: PI Electronics (H.K.) Ltd. Izvade: 19 V --- 2,1 A</p>		
Vides apstākļi	Darba apstākļi	Temperatūra	0 °C līdz 40 °C
		Mitrums	Mazāk par 80 %
	Uzglabāšanas apstākļi	Temperatūra	-20 °C līdz 60 °C
		Mitrums	Mazāk par 85 %

			34WP500	34WP550
Izmēri	Monitora izmēri (platums x augstums x dziļums)	Ar statīvu (mm)	816,7 x 483,8 x 223,3	816,7 x 568,3 x 260,0
		Bez statīva (mm)	816,7 x 364,9 x 65,3	816,7 x 364,9 x 65,3
Svars (bez iepakojuma)	Ar statīvu (kg)		5,9	6,8
	Bez statīva (kg)		4,9	4,9

Specifikācijas var tikt mainītas bez iepriekšēja brīdinājuma.

Simbols „~” apzīmē maiņstrāvu, un simbols „—” — līdzstrāvu.

Jaudas patēriņa līmenis var būt atšķirīgs operatīvā stāvokļa un monitora iestatījuma gadījumā.

* Strāvas patēriņš ieslēgtā režīmā tiek mērīts, izmantojot ENERGY STAR® standarta testu.

** Pāris minūšu laikā monitors pārslēdzas uz miega režīms (maksimāli 5 minūtes).

IZSTRĀDĀJUMA SPECIFIKĀCIJA

34WP50S

Krāsu dziļums	Atbalsta 8 bitu/10 bitu krāsu.		
Izšķirtspēja	Maksimālā izšķirtspēja	2560 x 1080 @ 75 Hz	
	Ieteicamā izšķirtspēja	2560 x 1080 @ 60 Hz	
Barošanas avoti	Enerģijas vērtējums	19 V --- 2,0 A	
	Strāvas patēriņš	Ieslēgts režīms: 35 W parasti (Izejas stāvoklis) * Miega režīmā (Gaidīšanas režīms): ≤ 0,5 W ** Izslēgts režīms: ≤ 0,3 W	
Mainstrāvas/ līdzstrāvas adapteris	<p>Tips: ADS-455N-19-3 19040G, ražotājs: SHENZHEN HONOR ELECTRONIC vai Tips: ADS-45SQ-19-3 19040E, ražotājs: SHENZHEN HONOR ELECTRONIC vai Tips: ADS-45FSQ-19 19040EPG-1, ražotājs: SHENZHEN HONOR ELECTRONIC vai Tips: ADS-45FSQ-19 19040EPK-1, ražotājs: SHENZHEN HONOR ELECTRONIC vai Tips: ADS-45FSQ-19 19040EPCU-1, ražotājs: SHENZHEN HONOR ELECTRONIC vai Tips: ADS-45FSQ-19 19040EPBR-1, ražotājs: SHENZHEN HONOR ELECTRONIC vai Tips: LCAP21C, ražotājs: LIEN CHANG ELECTRONIC ENTERPRISE vai Tips: LCAP26B-E, ražotājs: LIEN CHANG ELECTRONIC ENTERPRISE vai Tips: LCAP26B-A, ražotājs: LIEN CHANG ELECTRONIC ENTERPRISE vai Tips: AD10530LF, ražotājs: PI Electronics (H.K.) Ltd. vai Tips: AD2137S20, ražotājs: PI Electronics (H.K.) Ltd. vai Tips: AD2137620, ražotājs: PI Electronics (H.K.) Ltd. Izvade: 19 V --- 2,1 A</p>		
Vides apstākļi	Darba apstākļi	Temperatūra	0 °C līdz 40 °C
		Mitrums	Mazāk par 80 %
	Uzglabāšanas apstākļi	Temperatūra	-20 °C līdz 60 °C
		Mitrums	Mazāk par 85 %

Izmēri	Monitora izmēri (platums x augstums x dziļums)	
	Ar statīvu (mm)	816,7 x 483,8 x 223,3
	Bez statīva (mm)	816,7 x 364,9 x 65,3
Svars (bez iepakojuma)	Ar statīvu (kg)	5,9
	Bez statīva (kg)	4,9

Specifikācijas var tikt mainītas bez iepriekšēja brīdinājuma.

Simbols „~” apzīmē maiņstrāvu, un simbols „—” — līdzstrāvu.

Jaudas patēriņa līmenis var būt atšķirīgs operatīvā stāvokļa un monitora iestatījuma gadījumā.

* Režīma “Ieslēgts” enerģijas patēriņš ir izmērīts ar IGE testa standartu (pils baltā raksts, maksimāla izšķirtspēja).

** Pāris minūšu laikā monitors pārslēdzas uz miega režīms (maksimāli 5 minūtes).

Rūpnīcas atbalsta režīms (sākotnējo iestatījumu režīms, dators)

HDMI

Izšķirtspēja	Horizontālā frekvence (kHz)	Vertikālā frekvence (Hz)	Polaritāte (H/V)	Piezīmes
640 x 480	31,469	59,94	-/-	
640 x 480	37,5	75	-/-	
800 x 600	37,879	60,317	+/+	
800 x 600	46,875	75	+/+	
1024 x 768	48,363	60	-/-	
1024 x 768	60,123	75,029	+/+	
1152 x 864	53,697	60	-/+	
1280 x 720	45	60	+/+	
1280 x 1024	63,981	60,02	+/+	
1280 x 1024	79,976	75,025	+/+	
1600 x 900	60	60	+/+	
1680 x 1050	65,29	59,954	-/+	
1920 x 1080	67,5	60	+/-	
2560 x 1080	66,636	59,98	-/+	leteicamais režīms
2560 x 1080	83,915	74,99	-/+	
2560 x 1440	88,86	59,95	-/+	Only for XBOX

HDMI laiks (video)

Rūpnīcas atbalstītais režīms (atīestatišanas režīms)	Horizontālā frekvence (kHz)	Vertikālā frekvence (Hz)	Piezīmes
480p	31,5	60	
576P	31,25	50	
720p	37,5	50	
720p	45,0	60	
1080p	56,25	50	
1080p	67,5	60	
2160p	67,5	30	

Barošanas LED

Režīms	LED krāsa
Izslēgts režīms	Balta krāsa (Uz dažām sekundēm)
Miega režīms (Gaidīšanas režīms)	Izslēgts
Izslēgts režīms	Izslēgts



Produkta modelis un sērijas numurs atrodas produkta aizmugurē un vienā sānā.
Ierakstiet tos zemāk, ja jums kādreiz būs nepieciešama apkalpošana.

Modelis

Sērijas Nr.

(tikai 29WP500/34WP500/34WP550)



This Product qualifies for ENERGY STAR®

Changing the factory default configuration and settings or enabling certain optional features and functionalities may increase energy consumption beyond the limits required for ENERGY STAR® certification.

Refer to ENERGYSTAR.gov for more information on the ENERGY STAR® program.