

VC 2 (ERP)



Deutsch	5
English	8
Français	11
Italiano	14
Nederlands	17
Español	20
Português	23
Dansk	26
Norsk	29
Svenska	32
Suomi	35
Ελληνικά	38
Türkçe	41
Русский	44
Magyar	47
Čeština	50
Slovenščina	53
Polski	56
Românește	59
Slovenčina	62
Hrvatski	65
Srpski	68
Български	71
Eesti	74
Latviešu	77
Lietuviškai	80
Українська	83
Қазақша	86
العربية	92



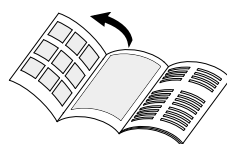
**Register
your product**
www.kaercher.com/welcome

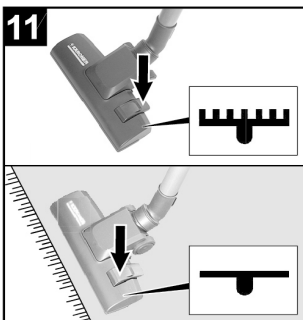
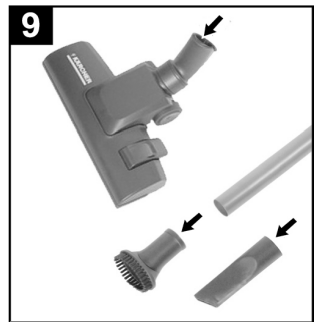
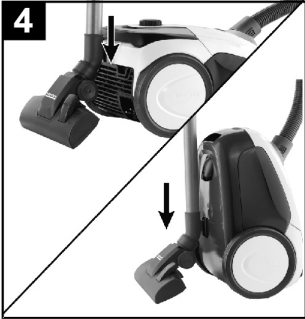
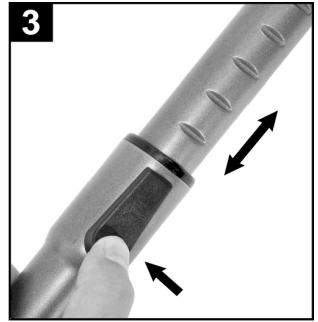
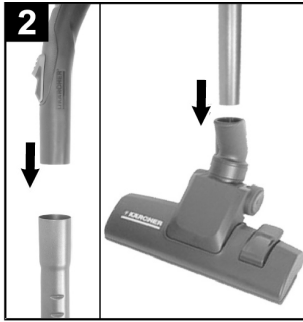
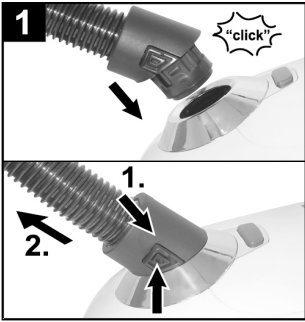


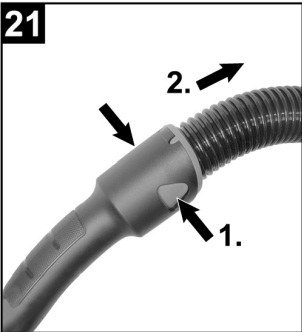
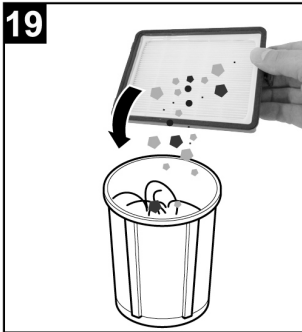
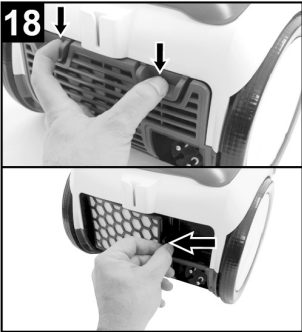
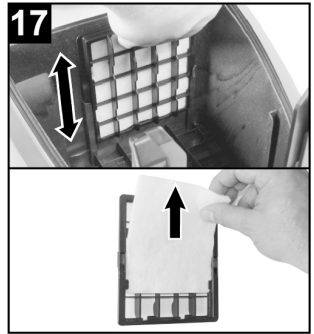
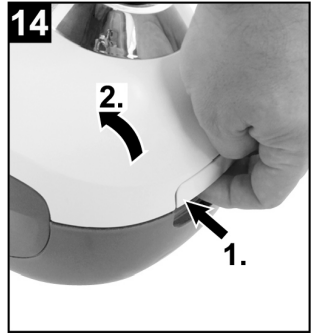
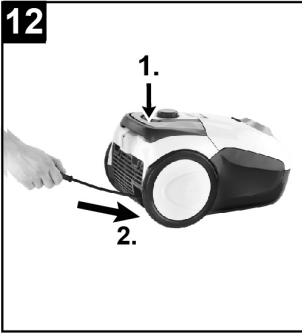
001



97740100 (03/23)







Satura rādītājs

Vispārējās piezīmes	LV	5
Aparāta apraksts	LV	5
Apkalpošana	LV	6
Tīrīšana un kopšana	LV	7
Tehniskie dati	LV	7

Godājamais klient,



Pirms uzsākt aparāta lietošanu, izlasiet šo oriģinālo lietošanas instrukciju un pievienotos drošības norādījumus. Rīkojieties saskaņā ar tiem. Saglabājiet abus izdevumus vēlākai izmantošanai vai nodošanai nākošajam īpašniekam.

Vispārējās piezīmes

Noteikumiem atbilstoša lietošana

Šis universālais putekļsūcējs domāts personīgai lietošanai mājāsaimniecībā, nevis profesionālos nolūkos. Ražotājs neatbild par iespējamiem bojājumiem, kas radušies neatbilstošās izmantošanas vai nepareizās lietošanas rezultātā.

Lietojiet universālo putekļsūcēju tikai ar:

- oriģinālajām rezerves daļām, piederumiem vai sevišķo aprīkojumu.

Universālais putekļsūcējs **nav** piemērots:

- putekļu sūkšanai no cilvēkiem vai dzīvniekiem.
- lai uzsūktu:
 - sīkas radības (piemēram, mušas, zirnekļi utt.), veselībai kaitīgas, asšķautņainas, karstas vai kvēlošanas substances.
 - mitras vai šķidrās substances.
 - viegli uzliesmojošas vai sprāgstošas vielas un gāzes.

Atkarībā no aprīkojuma

Komplektācijā iekļautais uzgalis parкетam nav piemērots izmantošanai uz paklājiem.

Vides aizsardzība



Iepakojuma materiālus ir iespējams atkārtoti pārstrādāt. Lūdzu, neizmetiet iepakojumu kopā ar mājāsaimniecības atkritumiem, bet gan nogādājiet to vietā, kur tiek veikta atkritumu otrreizējā pārstrāde.



Nolietotās ierīces satur noderīgus materiālus, kurus iespējams pārstrādāt un izmantot atkārtoti. Tādēļ lūdzam izmantot vecās ierīces ar atbilstošu savākšanas sistēmu starpniecību.

Elektriskās un elektroniskās ierīces bieži vien satur sastāvdaļas, kuras, to nepareizas izmantošanas vai neatbilstošas utilizācijas gadījumā, var radīt potenciālu apdraudējumu cilvēku veselībai un videi. Tomēr šīs sastāvdaļas ir nepieciešamas ierīces pareizai darbībai. Ierīces, kas apzīmētas ar šo simbolu, nedrīkst izmest kopā ar sadzīves atkritumiem.

Informācija par sastāvdaļām (REACH)

Aktuālo informāciju par sastāvdaļām atradīsiet:

www.kaercher.com/REACH

Putekļu filtru utilizācija

Putekļu filtri ir izgatavoti no videi nekaitīgām izejvielām. Ja filtrā un tā maisīņā nav iesūktas vielas, kuru klātbūtne mājāsaimniecības atkritumos ir aizliegta, tos var utilizēt kopā ar parastajiem mājāsaimniecības atkritumiem.

Garantija

Katrā valstī ir spēkā mūsu uzņēmuma atbildīgās sabiedrības izdotie garantijas nosacījumi. Garantijas termiņa ietvaros iespējamos Jūsu iekārtas darbības traucējumus mēs novērsīsim bez maksas, ja to cēlonis ir materiāla vai ražošanas defekts. Garantijas remonta nepieciešamības gadījumā ar pirkumu apliecināšanu dokumentu griezieties pie tirgotāja vai tuvākajā pilnvarotajā klientu apkalpošanas dienestā.

Klientu apkalpošanas centrs

Jautājumu un aparāta darbības traucējumu gadījumā Jums labprāt sniegs padomu firmas KÄRCHER filiāles darbinieki. Adresi skatīt aizmugurē.

Rezerves daļas

Izmantot tikai oriģinālos piederumus un oriģinālās rezerves daļas, jo tie garantē drošu un nevainojamu ierīces darbību.

Informāciju par piederumiem un rezerves daļām skatīt www.kaercher.com.

Piegādes komplekts

Jūsu aparāta piegādes komplekts ir attēlots uz iepakojuma. Izsaņiņojot pārbaudiet, vai saturs ir pilnīgs.

Ja trūkst piederumi vai transportēšanas laikā radušies bojājumi, lūdzu, informējiet tirgotāju.

Aparāta apraksts

Attēlus skatiet 2. lapā

- 1 Ieslēgšanas/izslēgšanas taustiņš
- 2 Filtra maiņas indikators
- 3 Piederumu nodalījuma atbloķēšana
- 4 Riteņi
- 5 Nešanas rokturis
- 6 Kabeļa satīšanas taustiņš
- 7 Grozāmā poga sūkšanas jaudas regulēšanai
- 8 Sūkšanas šļūtene
- 9 Rokturis
- 10 Gaisa izplūdes aizbīdnis
- 11 Teleskopiskā sūcējcaurule
- 12 Teleskopiskās sūcējcaurules regulēšana
- 13 Suka mēbeļu tīrīšanai
- 14 Uzgalis savienojumu tīrīšanai
- 15 Pārslēgšanas svira
- 16 Sprausla grīdas tīrīšanai
- 17 *Parketa spalva (Atkarībā no aprīkojuma)
- 18 Filtra maisīņš

Apkalpošana

Ekspluatācija

Attēlus skatiet atlokāmajā lapā!

Attēls 1

→ Sūkšanas šļūtenes iemavu nofiksējiet iesūkšanas atverē.

→ Lai nonemtu, saspiediet fiksējošās ķepiņas un izvelciet sūkšanas šļūtenes iemavu.

Attēls 2

→ Rokturi un teleskopisko sūcējcauruli saspraudiet kopā un nofiksējiet.

→ Grīdas sprauslu un teleskopisko sūcējcauruli saspraudiet kopā un nofiksējiet.

Attēls 3

→ Izmantojot teleskopiskās sūcējcaurules regulētāju, uzstādiat vēlamo teleskopiskās sūcējcaurules garumu.

Attēls 4

→ Novietošanas laikā ievietojiet grīdas sprauslu novietošanas turētājā ierīces aizmugurē. Vēl viens novietošanas turētājs atrodas ierīces apakšpusē.

Attēls 5

→ Izvelciet tīkla pieslēguma kabeli, turot to pie spraudņa. Iespraudiet tīkla spraudni kontaktligzdā.

Attēls 6

→ Ieslēdziet ierīci.

Attēls 7

→ Iesūkšanas jaudas regulēšana veicama ar sūkšanas jaudas regulētāju:

Sūkšanas jaudu noregulējiet atbilstoši sūkšanas vajadzībām:

- **Minimāla sūkšanas jauda** - aizkariem, tekstilizstrādājumiem, polsterētām mēbelēm, spilveniem
- **Vidēja sūkšanas jauda** - paklājiem /grīdas segumiem ar nelielu netīrumu koncentrāciju, augstas kvalitātes paklājiem.
- **Maksimāla sūkšanas jauda** - cietām grīdām, paklājiem ar augstu netīrumu koncentrāciju un tekstila grīdas pārklājumiem

→ Nomainiet filtra maisu, vēlākais, kad iedegas filtra maiņas indikators.

Skatīt nodaļu "Filtra maisa maiņa".

Attēls 8

Sūkšanas jaudu papildus var regulēt arī ar gaisa izplūdes aizbīdni.

- Gaisa izplūdes aizbīdnis atvērts, samazināta sūkšanas jauda.
- Gaisa izplūdes aizbīdnis aizvērts, normāla sūkšanas jauda.

Svarīgs norādījums! Pārkaršanas riska gadījumā ierīce automātiski atslēdzas. Izslēdziet ierīci un atvienojiet tīkla spraudni. Pārīecinieties, ka grīdas sprausla, teleskopiskā sūcējcaurule vai sūkšanas šļūtene nav aizsērējuši un ka nav vajadzīga filtra maiņa. Pēc traucējuma novēršanas ļaujiet ierīcei atdzist vismaz 1 stundu, tad tā atkal ir gatava darbam.

Sūkšana, izmantojot piederumus

Piederumu lietošana

Attēls 9

■ **Saru suka mēbeļu tīrīšanai:** saudzīgai mēbeļu un trauslu priekšmetu tīrīšanai, putekļu nosūkšanai no grāmatām, automašīnas ventilācijas atveres u.c.

■ **Salaidumu sprausla:** stūriem, salaiduma vietām un radiatoriem

Attēls 4

→ Grīdas tīrīšanas sprauslu ievietojiet novietošanas turētājā ierīces aizmugurē un iespiediet to, līdz tā nofiksējas.

Attēls 10

→ Nospiediet piederumu nodalījuma atbloķēšanas taustiņu.

→ Atveriet piederumu nodalījuma vāku.

→ Iznemiet piederumus.

→ Iespraudiet rokturi līdz atdurei vēlamajā piederumā.

Norādījums: Piederumus var izmantot arī ar uzsprauslu teleskopisko sūcējcauruli.

Sprausla grīdas tīrīšanai

Pārslēdzama sprausla grīdas tīrīšanai

Attēls 11

→ **Cietas virsmas:**



→ **Paklāji un tekstila grīdas pārklāji:**



Parketa spalva

* atkarībā no aprīkojuma

→ Gludu, juftīgu grīdas virsmu sūkšanai (parkets, marmors, terakota utt.).

Darba beigšana

Attēls 6

→ Izslēdziet aparātu un izņemiet tīkla kontaktdakšu.

Attēls 12

→ Nospiediet kabeļa satīšanas taustiņu. Kabelis automātiski ievielkas aparātā.

Attēls 4

→ Iekarināt grīdas sprauslu uz novietošanas stiprinājuma aparāta mugurpusē un iespiediet fiksācijas pozīciju.

Pārvietošana, uzglabāšana

Attēls 13

→ Paceliet aparātu aiz roktura un nesiet.

Attēls 22

→ Uzglabājiet aparātu sausā telpā.

→ Iekabiniet grīdas tīrīšanas sprauslu stāvēšanas pozīcijā.

Tīrīšana un kopšana

IEVĒRĪBAI

- Pirms jebkuriem darbiem pie aparāta izslēdziet to un atvienojiet tīkla kontaktdakšu. Pirms jebkuriem darbiem pie aparāta izslēdziet to un atvienojiet tīkla kontaktdakšu.
- Ierīci izmantojiet tikai tad, kad ir uzstādīti visi filtri un filtra maiss.
- Pretējā gadījumā var tikt radīti motora bojājumi.
- Bojāti filtri, kā arī filtri, kurus vairs nevar iztīrīt, ir jāatjauno.

Filtera maisa maiņa

Attēls 6

- Ja iedegas filtra maiņas indikators, nomainiet filtra maisu.

Attēls 14

- Atbloķējiet un atveriet filtra vāku.

Attēls 15

- Atlieciet filtra turētāju uz āru un izņemiet filtra maisu.

Attēls 16

- Aizveriet filtra maisu un izmetiet atkritumos.

Attēls 15

- Jauno filtra maisu iebīdīd līdz galam turētājā.
- Nofiksējiet vāku.

Motora aizsargfiltra maiņa

Motora aizsargfiltrs: mainīt ar pēdējo iepakojumā atlikušo filtra maisu.

Motora aizsargfiltrs atrodas aiz ievietotā filtra maisa.

→ Pirms filtra maisa ievietošanas nomainiet motora aizsargfiltru.

Attēls 17

- Izņemiet filtra rāmi.
- No filtra rāmja izņemiet motora aizsargfiltru un utiļizējiet.
- Filtra rāmī ievietojiet jaunu motora aizsargfiltru.
- Ievietojiet filtra rāmi.

HEPA filtrs

Filtrs izpūšamā gaisa attīrīšanai

Norādījums

- HEPA filtru tīriet, ja redzamai netīrumi.
- Bojāta HEPA filtra nomaiņa

IEVĒRĪBAI

Materiālie zaudējumi, veicot HEPA filtra nepareizu tīrīšanu.

- HEPA filtru nedrīkst mazgāt!
- Filtru nekad nemazgājiet veļas mašīnā un nežāvējiet ar matu fēnu.

Attēls 18

- Atveriet pārsegu.
- Atbloķējiet un izņemiet HEPA filtru.

Attēls 19

- Uzmanīgi iztukšot/izsist netīrumus no HEPA filtra.

Attēls 20

- Ievietojiet HEPA filtru un nofiksējiet.
- Ievietojiet pārsegu un nofiksējiet.

Grīdas tīrīšanas sprauslas tīrīšana

Tīriet pārslēdzamo sprauslu grīdas tīrīšanai regulāros laika intervālos!

- Noņemiet grīdas tīrīšanas sprauslu no teleskopiskās sūcējcaurules.
- Iztīriet grīdas tīrīšanas sprauslu.

Piederumu tīrīšana

Attēls 21

- Rokturi un sūcējšļūteni tīrīšanai vai aizsērējuma gadījumā var atdalīt vienu no otra. Šim nolūkam nospiež 2 fiksētājus un izvilkt vienu no otra.
- Savienošanai rokturi un teleskopisko sūcējcauruli saspraust kopā un nofiksēt.

Tehnisks dati

Kärcher		VC 2 1.198-035.0
Spriegums	V	220-240
Strāvas veids	Hz	50/60
Aizsardzības klase		II
Svars (bez pierīcēm)	kg	5.1
Darbības rādiuss	m	7,5
Efektīvais putekļu maisa tilpums	l	2,8
Gabarīti		
Garums	mm	435
Platums	mm	288
Augstums	mm	250
Min. vakuums	kPa	16
HEPA filtrs		HEPA 13
Ekodizains saskaņā ar 666/2013:		
Skaņas jaudas līmenis L _{WA}	dB(A)	76
Nominālais jaudas patēriņš	W	700

Rezervētas tiesības veikt tehniskas izmaiņas!