

## T 1 T-Racer Surface Cleaner

## T 2 T-Racer Surface Cleaner

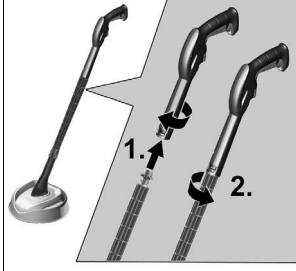
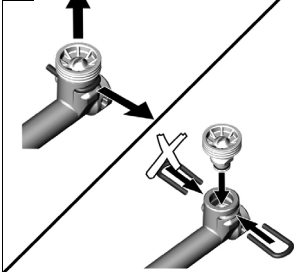


Deutsch	3
English	5
Français	6
Italiano	8
Nederlands	10
Español	12
Português	14
Dansk	16
Norsk	17
Svenska	19
Suomi	21
Ελληνικά	22
Türkçe	24
Русский	26
Magyar	28
Čeština	30
Slovenščina	32
Polski	34
Românește	36
Slovenčina	37
Hrvatski	39
Srpski	41
Български	43
Eesti	45
Latviešu	46
Lietuviškai	48
Українська	50
Қазақша	52
中文	55
日本語	57
العربية	60



**Register  
your product**  
[www.kärcher.com/welcome](http://www.kärcher.com/welcome)



**A****B****C****D****E**



## Noteikumiem atbilstoša lietošana

T-Racer ir iespējams izmantot ar visām Kärcher Home & Garden K2/K3 klases augstspiediena tīrīšanas ierīcēm.

Ierīcēm, kuras izgatavotas līdz 1991. gadam, vajadzēs papildu adapteri (sk. "Piederumi un rezerves daļas"). T-Racer ir lieliski piemērots dažādu grīdu un sienu virsmu, piemēram, flīžu, akmens, betona, plastmasas un koka virsmu, tīrīšanai.

T-Racer izmantojiet tikai privātā mājāsaimniecībā.

## Apkārtējās vides aizsardzība



Iepakojšanas materiālus ir iespējams pārstrādāt atkārtoti. Likvidējiet iepakojumus videi nekaitīgā veidā.



Elektriskās un elektroniskās ierīces satur noderīgus pārstrādājamos materiālus un bieži vien tādās sastāvdaļās kā baterijas, akumulatorus un eļļu, kuras nepareizas izmantošanas vai likvidēšanas gadījumā var radīt potenciālu apdraudējumu cilvēku veselībai un videi. Tomēr šīs sastāvdaļas ir nepieciešamas ierīces pareizai darbībai. Ierīces, kas apzīmētas ar šo simbolu, nedrīkst izmest kopā ar sadzīves atkritumiem.



Darbus ar tīrīšanas līdzekļiem drīkst veikt tikai uz darba virsmām, kas ir nodrošinātas pret šķidrums noteci, ar pieslēgumu netīrā ūdens kanalizācijai. Neļaujiet tīrīšanas līdzekļiem nokļūt ūdenstilpnēs vai zemē.

### Informācija par sastāvdaļām (REACH)

Aktuālo informāciju par sastāvdaļām skatiet: [www.kaercher.de/REACH](http://www.kaercher.de/REACH)

## Piederumi un rezerves daļas

Izmantojiet tikai oriģinālos piederumus un oriģinālās rezerves daļas, jo tie garantē drošu un nevainojamu ierīces darbību.

Informāciju par piederumiem un rezerves daļām skatīt [www.kaercher.com](http://www.kaercher.com).

## Piegādes komplekts

Izsaiņojot pārbaudiet, vai saturs ir pilnīgs. Jūsu modeļa varianta piegādes komplekts ir attēlots uz iepakojuma. Ja trūkst piederumu vai transportēšanas laikā radušies bojājumi, sazinieties ar tirgotāju.

## Drošības norādes

### ⚠ UZMANĪBU

- Neizmantojiet tīrīšanas galvu, ja tās tuvumā ir citi cilvēki.
- Pēc tīrīšanas režīma pabeigšanas un pirms darba ar T-Racer izslēdziet augstspiediena tīrīšanas ierīci un atvienojiet T-Racer no augstspiediena pistoles.
- Augstspiediena strūklu no augstspiediena pistoles palaidiet tikai tad, kad T-Racer ir novietots uz tīrāmās virsmas.
- Atsitienu risks. Stāviet stabilā pozīcijā un cieši turiet augstspiediena pistoli ar pagarinātājcauruli.
- Maksimālā ūdens temperatūra 40°C (ievērojiet norādījumus attiecībā uz savu augstspiediena tīrīšanas ierīci).

### Norādījumi

- Noteikti ievērojiet arī drošības norādījumus attiecībā uz savu augstspiediena tīrīšanas ierīci, kā arī vietējos noteikumus un rīkojumus.

## Simboli uz ierīces



**⚠ BĪSTAMI**  
Savainojumu risks! Darbības laikā nelieciet rokas zem T-Racer apakšējās malas.

## Ierīces apraksts

### Attēlus skatiet grafika lappusē

#### Attēls A

- ① Pagarinātājcaurule
- ② Korpuss
- ③ Adapteris ar bajonetsavienojumu
- ④ Sukas uzgalis (tikai T2)
- ⑤ Augstspiediena sprausla
- ⑥ Rotorā svira

## Montāža

### Norādījumi

Vienreizēja montāža. Adapteri vairs nevarēs atvienot.

#### Attēls B

1. Iebīdīet adapteri korpusa atverē.
2. Grieziet adapteri pulkstenrādītāju kustības virzienā, līdz tas fiksējas.

## Pagarinātājcaurules montāža

### Norādījumi

Veicot montāžu raugieties, lai ierīces daļas būtu stingri savienotas.

#### Attēls C

1. Bajoneti iespraudiet ligzdā.
  2. Grieziet pagarinātāju, līdz tas fiksējas.
- Vajadzības gadījumā šo procesu atkārtojiet arī pārējām pagarinātājcaurulēm.

## Ekspluatācija

### Norādījumi

Pagarinātājcaurules ir saderīgas ar visiem Kärcher piederumiem.

### Norādījumi

Lai iegūtu optimālu tīrīšanas rezultātu, augstspiediena tīrīšanas ierīci nedarbiniet Eco režīmā.

### Grīdas virsmas tīrīšana

Lai nesabojātu T-Racer, pirms ierīces lietošanas no tīrāmās virsmas notīriet lielos netīrumus (piemēram, noslaukot ar slotu).

## IEVĒRĪBAI

### Rotorā sviras bojājumi

Atsitienu pret malām un stūriem, var sabojāt rotorā sviru. Nevirziet ierīci pāri vaļējiem stūriem un malām.

#### Attēls D

### Norādījumi

- T-Racer nav paredzēts skrāpēšanai vai beršanai.
  - Pirms lietošanas uz saudzīgi tīrāmām virsmām, piem., koka, izmēģiniet ierīci kādā mazāk redzamā vietā.
  - Neapstājieties vienā vietā, bet turpiniet kustību.
1. Tīriet grīdas virsmu, T-Racer viegli bīdot pa grīdas virsmu.

## Sienas virsmas tīrīšana

1. T-Racer piestipriniet tieši pie augstspiediena pistoles.
  - a T-Racer bajonetsavienojumu iespiediet augstspiediena pistoles līgdzādā un pēc tam parieziet par 90°, līdz tas fiksējas.
  - b Pievelciet uzmvavuzgriezni, ja tas ir aprīkojumā.
2. Tīriet sienas virsmu.

## Pēc lietošanas

Pēc lietošanas noskalojiet ierīci ar saudzīgu ūdens strūklu.

- T-Racer un vajadzības gadījumā pagarinātājcauruli noņemiet no augstspiediena pistoles.
- T-Racer un augstspiediena pistoli (bez pārējiem pieredumiem) noskalojiet vai noslaukiet ar mitru drānu.

## Uzglabāšana

Uzglabājiet ierīci pret salu aizsargātā vietā.

## Kopšana un apkope

### Sprauslu ievietošana/izņemšana

Aprakstītais paņēmiens attiecas uz visām ierīces sprauslām.

#### Attēls E

1. Izņemiet spaili.
2. Izvelciet augstspiediena sprauslu.
3. Ievietojiet augstspiediena sprauslu.
4. Ievietojiet spaili.

### Augstspiediena sprauslas tīrīšana

1. Izņemiet augstspiediena sprauslu.
2. Augstspiediena sprauslu no abām pusēm izskalojiet ar tīru ūdeni. vajadzības gadījumā nomainiet bojātu augstspiediena sprauslu.
3. Ievietojiet augstspiediena sprauslu.

## Palīdzība traucējumu gadījumā

Augstspiediena tīrīšanas ierīce nepaliekina spiedienu vai pulsē

Aizsērējusi vai bojāta augstspiediena sprauslas.

1. Izņemiet augstspiediena sprauslas.
  2. Pārbaudiet, vai augstspiediena sprauslas nav aizsērējušas, un vajadzības gadījumā iztīriet.
  3. Pārbaudiet, vai augstspiediena sprauslas nav bojātas, un vajadzības gadījumā nomainiet.
  4. T-Racer bez sprauslām izskalojiet ar tīru ūdeni.
  5. Ievietojiet augstspiediena sprauslas.
- Izvēlēta nepiemērota augstspiediena sprausla. Optimālu rezultātu ar ierīci var panākt, tikai izvēloties piemērotas augstspiediena sprauslas!

1. Izvēlieties augstspiediena sprauslas, kuras ir piemērotas izmantotajai augstspiediena tīrīšanas ierīcei.
2. Ievietojiet augstspiediena sprauslas.

## Garantija

Katrā valstī ir spēkā mūsu uzņēmuma atbildīgās sabiedrības izdotie garantijas nosacījumi. Garantijas termiņa ietvaros iespējamos Jūsu iekārtas darbības traucējumus mēs novērsīsim bez maksas, ja to cēlonis ir materiāla vai ražošanas defekts. Garantijas remonta nepieciešamības gadījumā ar pirkumu apliecināto dokumentu griezties pie tirgotāja vai tuvākajā pilnvarotajā klientu apkalpošanas dienestā.  
(Adresi skatīt aizmugurē)

## Turinys

Bendrosios nuorodos .....	48
Šioje eksploataavimo instrukcijoje pateikti paveiksai ir aprašymai .....	48
Naudojimas laikantis nurodymų .....	48
Aplinkos apsauga .....	48
Priedai ir atsarginės dalys .....	49
Tiekimo rinkinys .....	49
Saugos nurodymai .....	49
Simboliai ant įrenginio .....	49
Įrenginio aprašymas .....	49
Montavimas .....	49
Ilginaamojo vamzdžio montavimas .....	49
Eksploatavimas .....	49
Užbaigus naudoti .....	49
Sandėliavimas .....	49
Techninė priežiūra ir eksploatacinės parengties užtikrinimas .....	50
Pagalba, jeigu būtų aptiktos trūkys .....	50
Garantija .....	50

## Bendrosios nuorodos



Prieš pradėdami naudoti įrenginį, perskaitykite šią originalią naudojimo instrukciją ir elkitės, kaip joje nurodyta.

Išsaugokite originalią eksploataavimo instrukciją, kad galėtumėte vėliau ja pasinaudoti arba perduoti kitam savininkui.

## Šioje eksploataavimo instrukcijoje pateikti paveiksai ir aprašymai

Šioje eksploataavimo instrukcijoje pateikti paveiksai ir aprašymai gali skirtis nuo nurodytųjų jūsų „T-Racer“ tiekimo rinkinyje nuo „T-Racer“ konstrukcijos.

## Pastaba

*Pasilikame teisę daryti techninius pakeitimus.*

## Naudojimas laikantis nurodymų

„T-Racer“ galima naudoti su visais „Kärcher“ „Home & Garden“ K2 / K3 klasių aukštojo slėgio valytuvais. Jeigu įrenginiai pagaminti iki 1991 m. tada jums teks naudoti papildomą adapterį (žr. „Priedai ir atsarginės dalys“).

„T-Racer“ visų pirmaisiai pritaikytas valyti grindų ir sienų paviršius, pvz., plyteles, akmenį, betoną, plastiką ir medieną.

„T-Racer“ naudokite tik namų ūkio reikmėms.

## Aplinkos apsauga



Pakuotės medžiagos gali būti perdirbamos. Pakuotės atliekas sutvarkykite tausodami aplinką.



Elektros ir elektroniuose prietaisuose būna vertingų perdirbamų medžiagų ir dažnai tokių dalių, pvz., baterijų, akumuliatorių arba alyvos, su kuriomis netinkamai elgiantis arba netinkamai jas pašalinus gali kilti pavojus žmonių sveikatai ir aplinkai.

Tačiau norint tinkamai eksploatuoti įrenginį šios sudedamosios dalys būtinos. Šiuo simboliu pažymėtus įrenginius draudžiama šalinti su buitėmis atliekomis.



Darbus su valymo priemonėmis atlikti galima tik ant vandeniui atsparių darbinį paviršių su jungtimi prie nešvaraus vandens kanalizacijos. Neleiskite, kad valymo priemonės patektų į vandens telkinius arba įsiskverbtų į dirvožemį.