



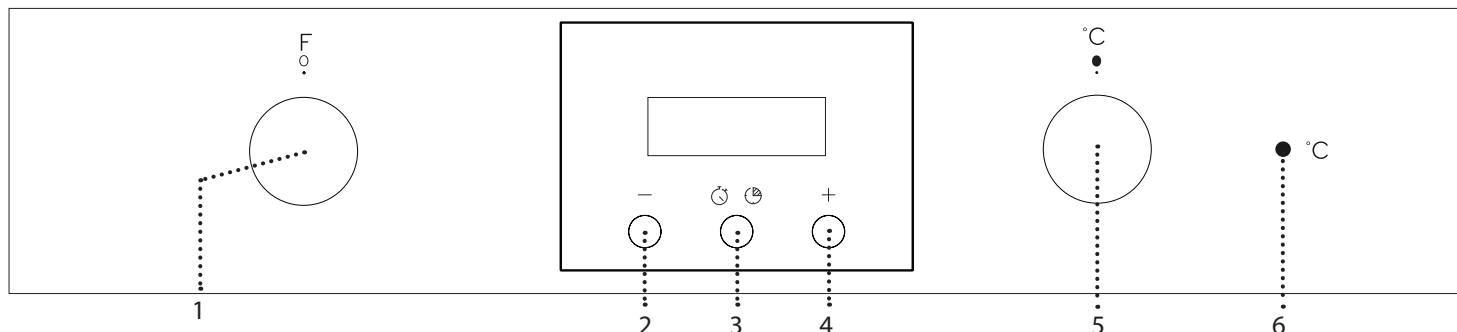
**PALDIES, KA IEGĀDĀJĀTIES INDESIT IZSTRĀDĀJUMU**

Lai saņemtu pilnvērtīgu palīdzību, lūdzu, reģistrējiet savu ierīci vietnē [www.indesit.com/register](http://www.indesit.com/register)



**Pirms ierīces lietošanas rūpīgi izlasiet drošības norādījumus.**

**VADĪBAS PANEĻA APRAKSTS**



**1. ATLASĒS SLĒDZIS**

Lai ieslēgtu cepeškrāsni, izvēloties funkciju. Pagrieziet stāvoklī **O**, lai izslēgtu cepeškrāsni.

**2. POGA +/-**

Lai samazinātu vai palielinātu displejā redzamo vērtību.

**3. LAIKA POGA**

Dažādu iestatījumu atlasei: ilgums, taimeris.

**4. DISPLEJS**

Pagrieziet, lai atlasītu vēlamu temperatūru manuālajām funkcijām.

**6. TERMOSTATA/PRIEKŠSILDĪŠANAS GAIŠMAS DIODES INDIKATORS**

Ieslēdzas sakarsēšanas laikā. Izslēdzas, sasniedzot vēlamu temperatūru.

Lūdzu, ņemiet vērā: Slēdži ir izvelkami. Nospiediet slēdžus to vidusdaļā, un tie izbīdīsies uz āru.

**PIRMĀ LIETOŠANAS REIZE**

**1. LAIKA IESTATĪŠANA**

Pirmo reizi ieslēdzot ierīci, jāiestata laiks: Displejā mirgos režīma "AUTO" (Automātiski) un "0.00" indikators.



Lai iestatītu diennakts laiku, vienlaikus nospiediet pogu **—** un **+**: Ar pogu **+** un **—** iestatiet diennakts laiku.

Lūdzu, ņemiet vērā: Lai mainītu diennakts laiku, piemēram, pēc ilgstoša energoapgādes pārtraukuma, atiestatiet laiku.

**2. TONĀ IESTATĪŠANA**

Pēc nepieciešamās laika vērtības izvēles nospiediet *laika pogu*: Ekrānā būs redzams "ton 1".



Lai atlasītu vēlamu toni, nospiediet pogu **—**, tad nospiediet *laika pogu*, lai apstiprinātu izvēli.

**3. IESILDĪET CEPEŠKRĀSNI**

Jauna krāsns var izdalīt aromātu, kas radies tās izgatavošanas laikā: tā ir parasta parādība. Pirms sākat gatavot, ieteicams iesildīt tukšu cepeškrāsni, lai tādējādi atbrīvotos no iespējama nevēlama aromāta.

Noņemiet no cepeškrāsns visus kartona aizsargmateriālus un caurspīdīgo plēvi, kā arī izņemiet no cepeškrāsns visus piederumus.

Karsējiet cepeškrāsni 250 °C temperatūrā apmēram vienu stundu. Šajā laikā krāsnij jābūt tukšai.

Lūdzu, ņemiet vērā: Pirms pirmās cepeškrāsns lietošanas reizes ieteicams izvēdināt telpu.

**FUNKCIJAS**

- 0** IZSLĒGTS  
Lai izslēgtu cepeškrāsni.
- APGAISMOJUMS  
Apgaismojuma ieslēgšanai cepeškrāsni.
- STANDARTA REŽĪMS  
Lai pagatavotu jebkuru veidu ēdienus, novietojot tos tikai uz viena plaukta.
- GATAVOŠANA, IZMANTOJOT KONVEKCIJU  
Dažādu ēdienu gatavošanai vienlaikus vairākos plauktos (maksimāli divos). Kad pagājusi puse no gatavošanas laika, ieteicams mainīt plauktu novietojumu.

- GRILS  
Lai grilētu steikus, kebabus un desiņas, gatavotu dārzenu sacepumus vai grauzdētu maizi. Grilējot gaļu, izmantojiet cepešpannu, lai savāktu gatavošanas laikā izdalījušās sulas: novietojiet pannu jebkurā līmenī zem stiepļu plaukta un ielejiet tajā 200 ml ūdens.
- GRATIN  
Lai ceptu lielus gaļas gabalus (stilbus, rostbifu, vistu). Izmantojiet cepešpannu, lai savāktu gatavošanas laikā izdalījušās sulas: novietojiet pannu jebkurā līmenī zem stiepļu plaukta un ielejiet tajā 200 ml ūdens.
- ATKAUSEŠANA  
Lai vēl ātrāk atkausētu pārtiku.

## 1. FUNKCIJAS IZVĒLE

Lai izvēlētos funkciju, grieziet atlasē slēdzi līdz vēlamās funkcijas simbolam.

## 2. FUNKCIJAS IESLĒGŠANA

Lai palaistu atlasīto funkciju, pagrieziet termostata slēdzi lai iestatītu vajadzīgo temperatūru.

Lai jebkurā laikā pārtrauktu funkcijas darbību, izslēdziet cepeškrāsni, pagrieziet atlasē slēdzi un termostata slēdzi stāvoklī ○ un ●.

## 3. PRIEKŠILDĪŠANA

Kad šī funkcija ir ieslēgta, iedegas termostata gaismas diode norādot, ka ir sākusies cepeškrāsns iesildīšana.

Kad šī darbība izpildīta, termostata gaismas diode izslēdzas, norādot, ka cepeškrāsns ir sasniegusi iestatīto temperatūru: šajā brīdī ievietojiet produktus un sāciet gatavošanu.

Lūdzu, ņemiet vērā: lievietojot ēdienu krāsnī pirms priekšsildīšana ir pabeigta, var pretēji ietekmēt gatavo ēdienu.

## 4. GATAVOŠANAS IEPROGRAMMĒŠANA

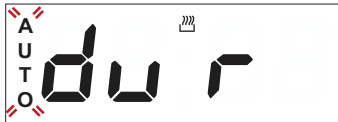
Pēc funkcijas izvēles un ieslēgšanas var iestatīt gatavošanas ilguma vērtības.

### DARBĪBAS LAIKS

Nospiediet laika pogu: mirgo  simbols.



Vēlreiz nospiediet laika pogu: displejā mirgos DUR (Darbības ilgums) un AUTO.




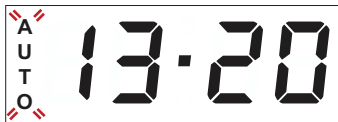
Ar pogu + un - iestatiet gatavošanas ilgumu. Pēc dažām sekundēm displejā tiks parādīts diennakts laiks, bet funkcijas AUTO (Automātiski) indikators turpinās degt, apstiprinot iestatījumu.



Vismaz 2 sekundes turiet nospiestu laika pogu, lai skatītu atlikušo gatavošanas laiku.


Lai mainītu laiku (ja nepieciešams), vēlreiz nospiediet to, izmantojot pogas + un - mainiet darbības ilgumu.

Gatavošanas beigās simbola  indikators izslēdzas, atskan brīdinājuma signāls un displejā mirgo funkcijas AUTO (Automātiski) indikators.



Lai brīdinājumu izslēgtu, nospiediet jebkuru pogu. Pagrieziet funkcijas pogu un termostata slēdzi stāvoklī ○ un ●, tad vismaz 2 sekundes turiet nospiestu laika pogu, lai izslēgtu cepeškrāsni.


### TAIMERA IESTATĪŠANA

Šī iespēja neietekmē un neaktivizē gatavošanu, taču ļauj displeju izmantot kā taimeri gan tad, kad ir aktivizēta kāda funkcija, gan tad, kad krāsns ir izslēgta. Turiet nospiestu laika pogu, lai ieslēgtu taimeri: displejā mirgos simbols  indikators.



Izmantojiet pogu + un -, lai iestatītu vēlamo ilgumu: pēc dažām sekundēm sākas laika atskaite.



Displejā būs redzams diennakts laiks un  indikators turpinās degt, apstiprinot, ka taimeris ir iestatīts.

Lūdzu, ņemiet vērā: Lai skatītu laika atskaiti un vajadzības gadījumā to mainītu, vēlreiz 2 sekundes spiediet laika pogu.

## GATAVOŠANAS TABULA

RECEPTĒ	FUNKCIJA	PRIEKŠSILDĪT	TEMPERATŪRA (°C)	DARBĪBAS LAIKS (MIN.)	LĪMENI UN APRĪKOJUMS
Kūkas no raudzētas mīklas		Jā	150–170	30–90	2
		Jā	150–170	30–90 ***	4  1
Cepumi/groziņi		Jā	160–180	15–35	2 / 3
		Jā	150–170	20–40 ***	4  2
Pica/fokača		Jā	220–250	10–25	1 / 2
		Jā	200–240	15–30 ***	4  2
Lazanja/cepti makaroni/pildīti makaroni/kūkas		Jā	190–200	45–65	2
Jēra/teļa/liellopa/cūkgaļa 1 kg		Jā	190–200	80–110	2
Vistas/truša/pīles gaļa 1 kg		Jā	200–230	50–100	2
Cepta zivs/papīrā pagatavota zivs, 0,5 kg (fileja, vesela)		Jā	170–190	30–45	2
Graudzēta maize		5'	250	2–6	5
Desas/kebabi/ribiņas/hamburgeri		5'	250	15–30 *	5  4
Cepti kartupeļi		-	200–220	35–55**	3

PIEDERUMI					
	Stiepļu plaukts	Gatavošanas trauki uz stiepļu plaukta	Cepešpanna/notekaplāte vai gatavošanas trauki uz stiepļu plaukta	Notekaplāte/cepešpanna	Notekaplāte/cepešpanna ar 200 ml ūdens

\* Gatavošanas laika vidū apgrieziet produktus uz otru pusi

\*\* Ja nepieciešams, apgrieziet produktus uz otru pusi, kad pagājušas divas trešdaļas no gatavošanas laika.

\*\*\* Gatavošanas laika vidū apmainiet plauktus vietām.

Darbības laikā nav iekļauta priekšsildīšanas fāze: ievietot produktus cepeškrāsnī un iestatīt gatavošanas laiku ieteicams tikai tad, kad

krāsns sasniegusi vēlamu temperatūru.

Līmenis norādīts uz gatavošanas nodaļuma sienas.

▼ Lejupielādējiet lietošanas un apkopes pamācību no vietnes [docs.indesit.eu](http://docs.indesit.eu), lai saņemtu pārbaudītu receptu tabulu, kas ir saskaņota ar sertificēšanas iestādēm un atbilst standartam IEC 60350-1.

## TĪRĪŠANA UN APKOPE

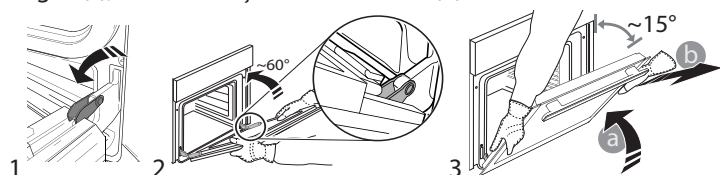
**Pirms veikt cepeškrāsns apkopi, pārliecinieties, ka tā ir atdzisusi. Neizmantojiet tvaika tīrītājus.**

**Neizmantojiet metāla sūkļus, abrazīvus priekšmetus un abrazīvus/kodīgus tīrīšanas līdzekļus, jo tie var sabojāt ierīces virsmas. Izmantojiet**

**virtuves cimdus. Pirms jebkādu apkopes darbu veikšanas, mikroviļņu krāsns ir jāatvieno no elektrotīkla.**

### DURVJU IZŅEMŠANA UN ATKĀRTOTA IEVIETOŠANA

Lai izņemtu durvis, pilnībā tās atveriet un nolaidiet lamatiņas, līdz tās ir bloķētā pozīcijā (1). Pilnībā aizveriet durvis (2). Ar abām rokām stingri turiet durvis — neceliet tās aiz roktura. Vienkārši izņemiet durvis (3), turpinot tās aizvērt un vienlaikus velkot uz augšu (a), līdz tās ir izņemtas no vietas (b).

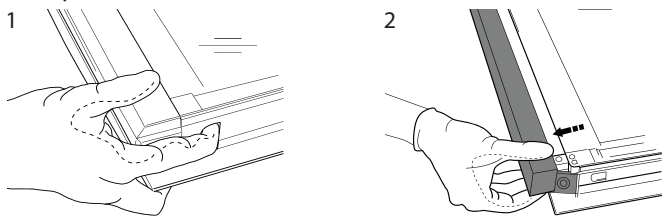


Nolieciet durvis malā, atbalstot tās uz mīksta pamatnes. Ievietojiet atpakaļ durvis virzot tās gar cepeškrāsns, novietojot enģu āķus preti to vietām un nostiprinot augšējo daļu paredzētajā vietā. Nolaidiet durvis un tad pilnībā atveriet tās.

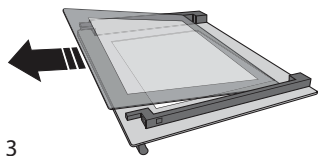
Nolaidiet fiksatorus sākotnējā stāvoklī: pārliecinieties, ka tie pilnībā nolaižas. Pamēģiniet aizvērt durvis un pārliecinieties, ka tās ir vienā līmenī ar vadības paneli. Ja tas nenotiek, atkārtojiet augstāk minētos soļus.

## CLICK & CLEAN – STIKLA TĪRĪŠANA

Pēc durvju izņemšanas un novietošanas uz mīksta virsmas, ar rokturi vērstu lejup, vienlaikus uzspiediet uz abiem stiprinājumiem (1), lai noņemt durvju augšmalu, velkot to uz savu pusi (2).



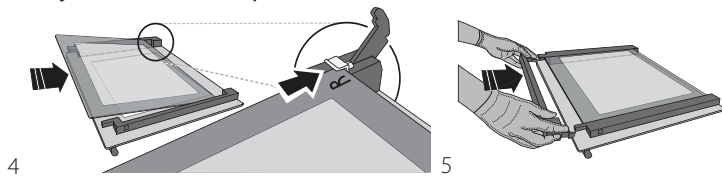
Paceliet un stingri turiet iekšējo stiklu ar abām rokām, izņemiet to un pirms tīrīšanas novietojiet uz mīksta virsmas (3).



3  
Lai pareizi ievietotu atpakaļ stiklu, pārliecinieties, ka kreisajā

stūrī ir redzams burts „R” un gludā virsma (bez apdrukas) ir vērsta uz augšu. Vispirms balsta stiprinājumos ievietojiet stikla garāko malu, kas apzīmēta ar „R”, bet pēc tam nolaidiet to līdz galam (4). Uzlieciet augšējo malu (5): klikšķis norādīs uz pareizu novietojumu.

Pirms atkārtotas durvju ievietošanas, pārliecinieties, vai blīvējums ir novietots pareizi.



## PROBLĒMU NOVĒRŠANA

Problēma	Iespējamais cēlonis	Risinājums
Cepeškrāsns nedarbojas	Energoapgādes pārtraukums Atvienojiet no elektrotīkla elektrotīkla	Pārbaudiet, vai elektrotīklā ir spriegums un cepeškrāsns ir pievienota elektrotīklam. Izslēdziet cepeškrāsni un vēlreiz ieslēdziet to, lai redzētu, vai kļūme ir novērsta
Displejs uzrāda neskaidru tekstu un šķiet bojāts.	Cits valodu kopums.	Sazinieties ar tuvāko pēcpārdošanas klientu apkalpes centru.

▼ Lejupielādējiet lietošanas un apkopes pamācību no vietnes [docs.indesit.eu](https://docs.indesit.eu), lai uzzinātu vairāk par savu izstrādājumu



**Noteikumi, standarta dokumentācija un papildu informācija par produktu ir pieejama:**

- Apmeklējiet mūsu vietni [docs.indesit.eu](https://docs.indesit.eu)
- QR koda izmantošana
- Vai arī **sazinieties ar mūsu pēcpārdošanas apkopes dienestu** (tālruna numurs norādīts garantijas bukletā). Sazinoties ar mūsu pēcpārdošanas centru, lūdzu, nosauciet kodus, kas redzami izstrādājuma datu plāksnītē.

