

IETEIKUMI DROŠĪBAI


SVARĪGI AIZSARDZĪBAS PASĀKUMI

- Šī ierīce paredzēta tikai lietošanai mājāsaimniecībā. Garantija nedarbojas, ja jūs ierīci lietojat šādās vietās:
 - darbinieku virtuve veikalos, birojos un citās darba vietās ;
 - fermas ;
 - klientiem viesnīcās, moteļos un citās izmitināšanas vietās ;
 - viesu namos, kas sniedz „guļvietas un brokastu” pakalpojumus.
- Šis aparāts nav paredzēts tādām personām (tai skaitā bērniem), kuru fiziskās, sensorās vai intelektuālās spējas ir ierobežotas, vai arī tādām personām, kurām trūkst pieredzes vai zināšanu, izņemot gadījumus, kad aparāts tiek lietots kādas citas, par viņu drošību atbildīgas personas vadībā, vai arī sekojot šīs personas iepriekš sniegtām instrukcijām par aparāta lietošanas noteikumiem.

Neatstājiet bērnus bez uzraudzības, lai pārlicinātos, ka viņi nespēlējas ar šo aparātu.
- **LV** Bērni no astoņu gadu vecuma un cilvēki ar ierobežotām fiziskajām, maņu vai garīgajām spējām vai personas, kurām nav pietiekamas pieredzes vai zināšanu, drīkst lietot šo ierīci vienīgi pieredzējušas personas uzraudzībā vai arī tad, ja tie ir saņēmuši instrukciju par ierīces drošu lietošanu un apzinās ar to saistītos riskus. Bērni nedrīkst rotaļāties ar šo ierīci. Ierīces tīrīšanu un apkopi nedrīkst veikt bērni, kuri ir jaunāki par astoņiem gadiem, un bērni to drīkst darīt vienīgi pieaugušo uzraudzībā.

Glabājiet ierīci un tās elektrības kabeli vietā, kas nav

pieejama bērniem, kuri ir jaunāki par astoņiem gadiem.

-  Kamēr ierīce darbojas, ārējo virsmu temperatūra var būt paaugstināta.
Neaiztikt ierīces karstās virsmas.
- Ierīce nav paredzēta lietošanai ar ārējā taimera vai tālvadības pults palīdzību.
- Ja ierīces kabelis ir bojāts, lai izvairītos no iespējamām briesmām, to drīkst aizvietot tikai ražotājs, apkopes servisa vai līdzīgas kvalifikācijas darbinieks.
- Lai nomazgātu cepšanas paplātes, izmantojiet sūkli, karstu ūdeni un mazgāšanas līdzekli.

Kas jādara

- Uzmanīgi izlasiet un noglabājiēti viegli pieejamā vietā ierīces aprakstu un lietošanas instrukciju, kas kopīga dažādām šīs ierīces versijām atkarībā no piederumiem, kas ietilpst komplektā ar to.
- Noņemiet iesaiņojumu, uzlīmes vai citus svešķermeņus no aparāta ārējās, kā arī iekšējās daļas.
- Pirms pieslēgšanas strāvai pilnībā atritiniet vadu.
- Izmantojot pagarinātāju, tā kabeļa diametram jābūt vismaz identiskam un kontaktligzdai jābūt iezemētai; ievērojiet nepieciešamo piesardzību, lai apkārtējie nesapītos pagarinātāja vadā.
- Pieslēdziet ierīci tikai zemētam kontaktam.
- Ja noticis nelaimes gadījums, nekavējoties atvēsiniet apdedzināto vietu ar aukstu ūdeni un, ja nepieciešams, izsaučiet ārstu.
- Pārbaudiet, vai elektroinstalācijas jauda un spriegums sakrīt ar to, kas norādīts uz ierīces.
- Pirms pirmās lietošanas reizes nomazgājiet grila plāksnes (skat. paragrāfu Attīrīšana), uzlejiet pilienu eļļas uz plāksnēm un noslaučiet tās ar mīkstu drāniņu.
- Raugieties, lai, novietojot pagarinātāju ar vadu vai bez tā, tiek veikti visi nepieciešamie piesardzības pasākumi, lai cilvēki varētu brīvi pārvietoties un nesapītos vados.
- Dūmi, kas rodas cepšanas laikā, var būt bīstami dzīvniekiem ar jutīgu elpošanas sistēmu, piemēram, putniem. Iesakām putnu īpašniekiem tos turēt pēc iespējas tālāk no virtuves.
- Glabāt ierīci saliktā veidā, lai tai nevarētu piekļūt bērni.
- Pārliecinieties, ka plāksnes ir stabili, pareizi novietotas un kārtīgi piestiprinātas pie ierīces. Izmantojiet tās tikai kopā ar aparātu vai Garantijas servisā izsniegtām plāksnēm.
- Lai pasargātu gatavošanas virsmas pārklājumu, vienmēr jāizmanto plastmasas vai koka lāpstiņa.

Ko nedrīkst darīt

- Nelietojiet ierīci ārpus telpām.
- Nekad neatstājiet ierīci, kas darbojas, bez uzraudzības.
- Nekad nepievienojiet ierīci strāvai, ja tā netiek lietota.
- Lai izvairītos no ierīces pārkaršanas, nenovietojiet to stūri vai tuvu pie sienas.
- Nekad novietojiet ierīci tiešā saskarē ar trauslām virsmām (stikla galds, galdauts, lakotas mēbeles ...). Izvairieties no tās lietošanas uz plastikāta virsmas.
- Nekad novietojiet ierīci uz mēbelēm, kas piestiprinātas pie sienas, plauktos vai blakus viegli uzliesmojošiem materiāliem, kā aizkari, žalūzijas, sienas paklāji.
- Nenovietojiet ierīci uz vai blakus slidenām vai karstām virsmām; neatstājiet vadu karājoties virs siltuma avota (sildvirsmām, gāzes plītim utt.).
- Nenovietot virtuves piederumus uz ierīces gatavošanas virsmām.
- Negrieziet produktus tieši uz grilvirsmas.
- Lai nebojātu gatavošanas virsmu, nekad neizmantot metāla sūkli vai mazgāšanas pulveri.
- Nepārvietojiet ierīci, kad tā tiek lietota.
- Necelt ierīci aiz roktura vai metālskajiem vadiem.
- Nekad nelietot tukšu ierīci.
- Neizmantojiet alumīnija foliju vai citus priekšmetus starp plāksni un gatavojamo ēdienu.
- Gatavošanas laikā nevērt valjā taukvielu savākšanas tvertni. Ja cepšanas laikā nodalījums tauku savākšanai ir pilns, pirms iztukšošanas nogaidiet, līdz ierīce ir atdzisusi.
- Karstas plāksnes nedrīkst likt zem ūdens vai uz nestabilas virsmas.
- Lai nesabojātu grila plāksnes, tās jāizmanto tikai kopā ar ierīci, kurai tās paredzētas (piem. nelieciet tās uz krāsns, gāzes, elektriskās plīts virsmas...).
- Lai saglabātu ierīces pretpiedeguma īpašības, nekarsējiet pārāk ilgi tukšu ierīci.
- Neveiciet nekādas darbības ar sakarsētu grilvirsmu.
- Necept produktus iesaiņojumā.
- Lai nepieļautu produkta sabojāšanu, negatavojiet ēdienus ar dedzināšanas metodi.
- Nekad nemērciet ierīci un tās vadu ūdenī. Ierīci un vadu nemazgāt trauku mazgājamajā mašīnā.

LV Ieteikumi/informācija

- Paldies, ka esat iegādājušies šo ierīci, kas paredzēta vienīgi lietošanai mājas apstākļos.
- Lai rūpētos par Jūsu drošību, šī ierīce ir pielāgota lietošanas normām un noteikumiem (Zema spiediena direktīva, Elektromagnētiskā atbilstība, Materiāli, kas ir kontaktā ar ēdienu, Vide, ...).
- Lietojot ierīci pirmo reizi, sākumā var izdalīties viegls aromāts un dūmi.
- Mūsu kompānija patur tiesības jebkurā brīdī patērētāja interešu labā nomainīt ierīces raksturīpašības vai sastāvdaļas.
- Pārtikas produktus, kas nonāk saskarē ar daļām, kas apzīmētas ar ✕ zīmi, aizliegts lietot uzturā.

Lietošanas instrukcija

Skaidrojošie zīmējumi ir atrodami instrukcijas beigās..

- Novietojiet ierīci uz līdzenas un stabilas virsmas.
- Iespraust kontaktdakšu sienas rozetē.
- Neaizmirsiet nolikt mazo trauku (paliktņi vai šķīvi) zem plātņu pilēšanas kanāla, lai savāktu jebkuru sulu, kas varētu izpilēt.
- Iedegas sarkans gaismas indikators un paliek degam, norādot, ka ierīce ir pieslēgta strāvai.
- Ļaujiet ierīcei apmēram 5-10 minūtes uzstāties.
- Pēc uzsilšanas ierīce ir gatava lietošanai.
- Atveriet ierīci un novietojiet sagatavoto produktu uz apakšējās plātnes.
- Ļaujiet produktiem gatavoties vēlamo laiku.
- Gatavošanas beigās iestatiet termostatu minimālajā pozīcijā.
- Ierīce jāatvieno no strāvas.
- Lai ierīce atdzistu, tai jāatrodas darba pozīcijā vismaz divas stundas pēc lietošanas.

Attīrīšana

- Pirms tīrīšanas pārlicinieties, ka ierīce ir atslēgta no strāvas.
- Ierīci un vadu nemazgāt trauku mazgājamajā mašīnā.
- Paplātes un atvilktni tauku notecināšanai var mazgāt trauku mazgājamajā mašīnā.
- Cepšanas elements nav jātīra. Ja tas ir ļoti netīrs, jāgaida, kamēr tas pilnīgi atdziest un jānotīra ar sausu drānu.

Vide

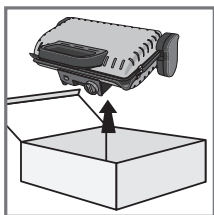


lesastāmiēs vides aizsardzībā!

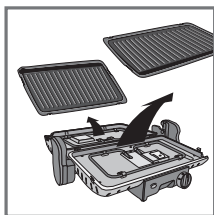
- ① Ierīces ražošanā izmantoti vairāki materiāli, kas ir lietojami atkārtoti vai otreiz pārstrādājami.
- ➔ Nododiet to elektroierīču savākšanas punktā vai defekta gadījumā autorizētā servisa centrā, lai nodrošinātu tās pārstrādi.



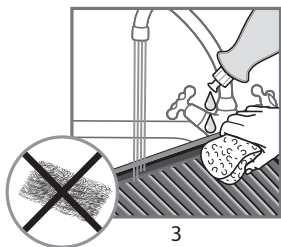
1



1



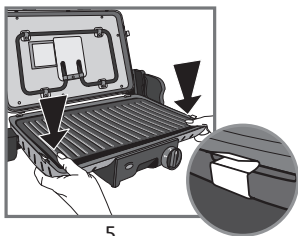
2



3



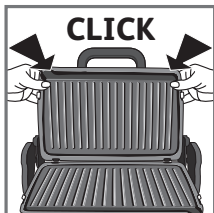
4



5

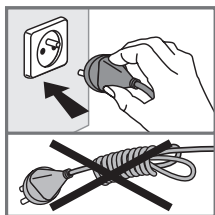


6

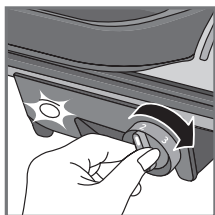


7

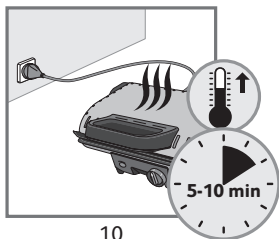
2



8



9

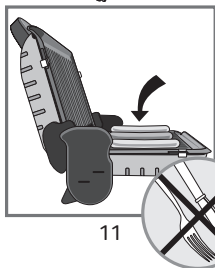


10

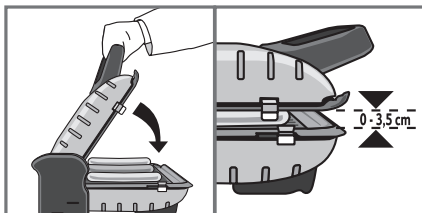
3



3.1



11



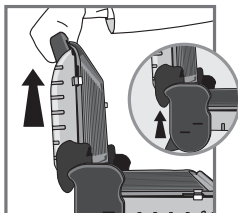
12

3.2

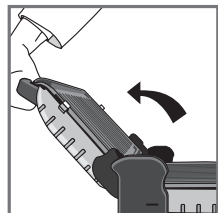


104

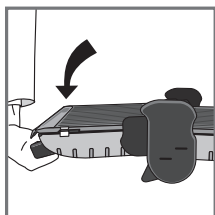
13



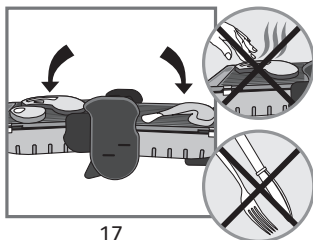
14



15



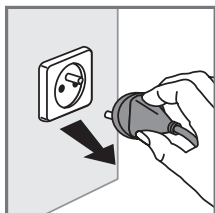
16



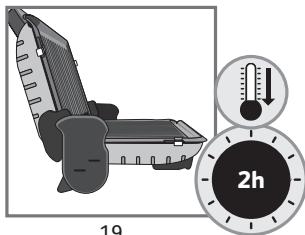
17



4



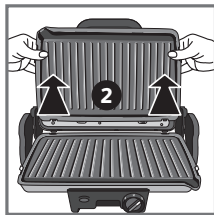
18



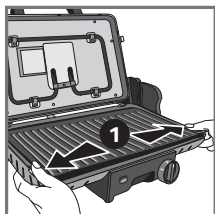
19



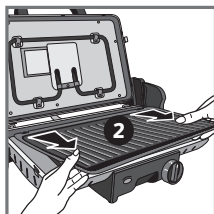
20



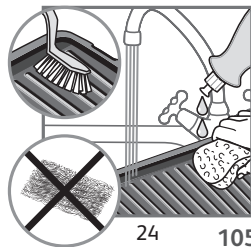
21



22

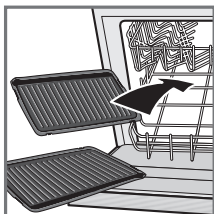


23

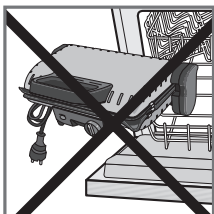


24

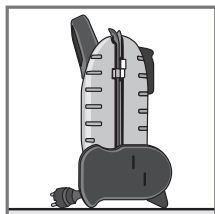
105




























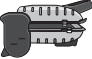


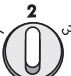

25



26



27

									
		9 - 11 min							
		3 - 4 min							
		4 min							
	7 - 9 min								
		14 - 16 min							
		20 - 22 min							
		20 - 25 min							
		30 min							
		7 - 9 min							
		10 - 12 min							
		4 - 10 min							
		15 - 14 min							
		10 - 20 min							
		7 - 9 min							
		4 - 5 min							