



© 2023 Seiko Epson Corporation
Printed in XXXXXX

Citiți mai întâi aceste instrucțiuni

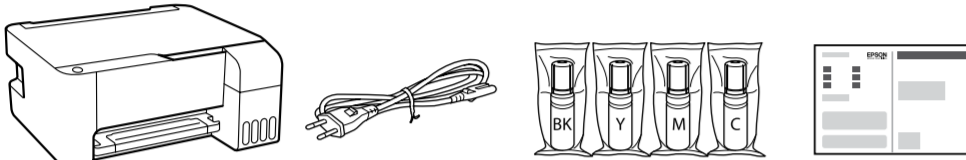
Cerneala pentru această imprimantă trebuie manipulată cu atenție. Cerneala se poate vărsa în timp ce umpleți sau reumpleți rezervoarele cu cerneală. În cazul în care cerneala vă pătează hainele sau lucrurile, este posibil să nu mai însă la spălat.

Първо прочетете това

Трябва да работите внимателно с мастилото за този принтер. При пълнене или доливане на резервоарите с мастило може да се получат пръски от мастило. Ако върху дрехите или вещите Ви попадне мастило, е възможно то да не може да бъде отстранено.

Vispirms izlasiet šo

Ar šīm printerim paredzēto tinti ir jārikojas uzmanīgi. Iepildot vai papildinot tintes tvertnēs tinti, tā var izsīkstināties. Ja tinte nokļūst uz jūsu apģērba vai citiem priekšmetiem, to, iespējams, nevarēs notīrīt.



Pot fi incluse articole suplimentare în funcție de locație.

V závislosti od местоположения могат да бъдат включени различни елементи.

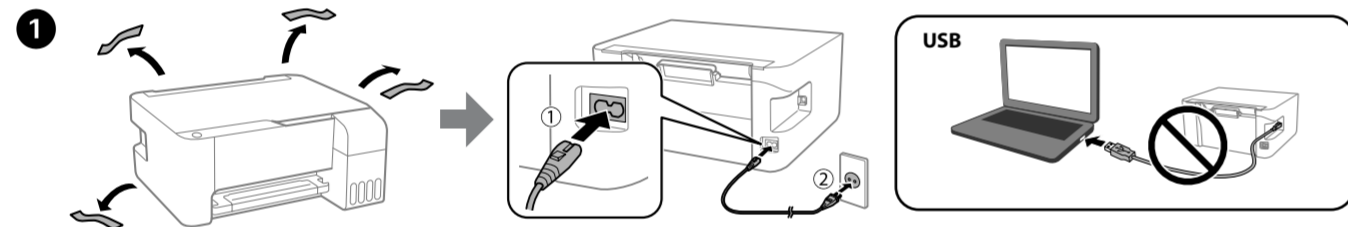
Atkarībā no iegādes vietas komplektā var būt arī citi priekšmeti.

Recipientele de cerneală inițiale vor fi utilizate parțial pentru încărcarea capului de tipărire. Aceste recipiente vor tipări mai puține pagini comparativ cu recipientele pe care le veți utiliza ulterior.

От първоначалните бутилки с мастило ще се използва известно количество мастило при зареждане на печатащата глава. С тези бутилки може да се отпечата по-малко страници, отколкото с последващите бутилки с мастило.

Sākotnējās tintes pudeles tiks daļēji izmantotas drukas galviņas uzpildei. Ar šajās pudelēs esošo tintes daudzumu var izdrukāt mazāk lapu, nekā ar turpmākajām tintes pudelēm.

1



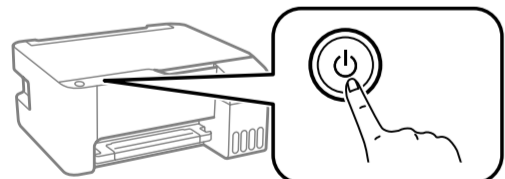
2 Selectați metoda de configurare a imprimantei. Izberete metoda za nastrojka na printera. Atlasiet printera iestāšanās metodi.

Aveți un dispozitiv inteligent? Imați li smart ūstrojstvo? Vai jums ir viedierīce?

Nu. Ne. Nu.

Mergeti la secțiunea 2. Otidete na razdel 2. Dodieties uz 2. sadaļu.

Da. Da. Jā.

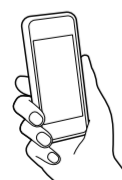


Ţineți apăsat butonul până când acesta luminează intermitent. Apoi, folosiți dispozitivul dumneavoastră inteligent pentru a parcurge restul procesului de configurare.

Задържете натиснат бутона докато мига. След това използвайте Вашето смарт устройство, за да завършите останалата част от процеса на настройка.

Turiet nospiestu pogu , līdz sāk migrot tās indikators. Pēc tam izmantojiet viedierīci, lai pabeigtu atlikušo iestāšanās procesu.

Epson Smart Panel



Instalați Epson Smart Panel. Acesta vă va ajuta să configurați imprimanta chiar și atunci când folosiți imprimanta cu un computer.

Инсталирайте Epson Smart Panel. Това ще Ви помогне да настроите принтера дори ако използвате принтера с компютър.

Instalējiet Epson Smart Panel. Tas jums palīdzēs iestatīt printeri arī tad, ja printeri izmantojat ar datoru.

Epson Smart Panel ?

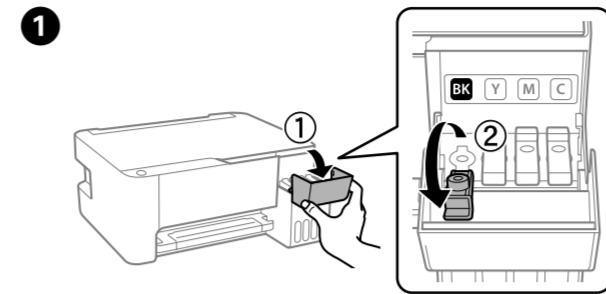
Puteți configura imprimanta în timp ce urmăriți instrucțiuni pe dispozitivul dumneavoastră inteligent. Prin utilizarea aplicației, puteți controla imprimanta de la distanță cu dispozitivul inteligent sau puteți efectua o gamă mai largă de operațiuni de tipărire prin intermediul aplicației.

Можете да настроите принтера, докато гледате инструкциите на Вашето смарт устройство. С използването на приложението Вие можете дистанционно да управлявате принтера от Вашето смарт устройство или да извършвате различни дейности на печат през приложението.

Varat iestatīt printeri, kamēr skatāties norādījumus viedierīcē. Izmantojot šo lietojumprogrammu, varat attāli vadīt printeri ar viedierīci vai izmantot dažādas drukāšanas funkcijas.

2

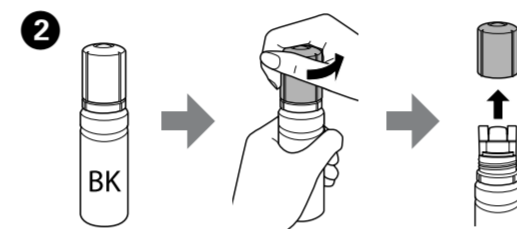
Urmati aceste instrucțiuni dacă ați selectat „Nu” în secțiunea 1-2. Изпълнете следните инструкции, ако изберете „Не” в раздел 1-2. Ja sadaļā 1-2 atlasījāt “Ne”, izpildiet šos norādījumus.



Culoarea din rezervorul de cerneală trebuie să corespundă culorii de cerneală cu care doriți să efectuați umplerea.

Уверете се, че цветът на резервоара за мастило съвпада с цвета на мастилото, което искате да заредите.

Pārliecinieties, ka tintes tvertnes krāsa atbilst tintes krāsai, kuru vēlaties uzpildīt.

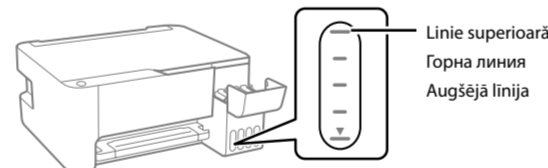


- Scoateți capacul în timp ce țineți recipientul de cerneală în poziție verticală; în caz contrar cerneala se poate scurge.
- Folosiți recipientele de cerneală livrate împreună cu produsul dumneavoastră.
- Epson nu poate garanta calitatea sau fiabilitatea cernelii neoriginale. Folosirea cernelii neoriginale poate duce la producerea unor defecțiuni care nu sunt acoperite de garanțiile Epson.

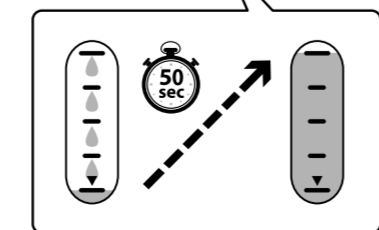
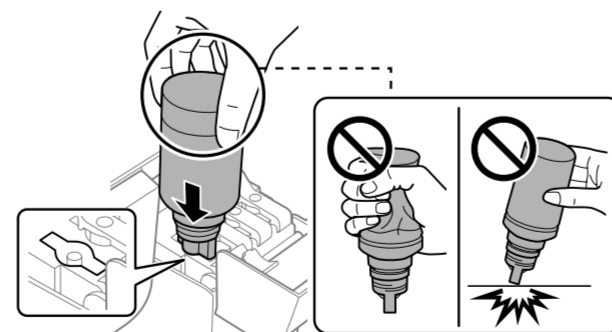
- Отстранете капачката, докато държите бутилката с мастило изправена; в противен случай мастилото може да протече.
- Използвайте бутилките с мастило, предоставени с Вашия продукт.
- Epson не може да гарантира качеството или надеждността на неоригинално мастило. Използването на неоригинално мастило може да причини повреда, която не се покрива от гаранцията на Epson.

- Nonemiet vāciņu, turot tintes pudeli vertikāli; pretējā gadījumā iespējama tintes noplūde.
- Izmantojiet ierīces komplektā iekļautās tintes pudeles.
- Epson negarantē neoriģinālas tintes kvalitāti vai drošumu. Neoriģinālas tintes lietošana var radīt bojājumus, uz kuriem neattiecas Epson garantijas.

3 Verificați linia superioară din rezervorul de cerneală. Проверете горната линия в резервоара за мастило. Pārbaudiet augšējo līniju tintes tvertnē.



4 Introduceți sticla de cerneală în port, în poziție dreaptă, pentru a umple cu cerneală până la linia superioară. Поставете бутилката с мастило на право в порта за пълнене на мастило до горната линия. Ievietojiet tintes pudeli tieši pieslēgvietā, lai iepildītu tinti līdz augšējai līnijai.



□ Când introduceți sticla de cerneală în portul de umplere pentru culoarea corectă, cerneala începe să curgă și fluxul se oprește automat atunci când cerneala atinge linia superioară.

□ Dacă cerneala nu începe să curgă în rezervor, scoateți sticla de cerneală și reîncercați introducerea ei. Cu toate acestea, nu îndepărtați și reintroduceți sticla de cerneală atunci când cerneala a ajuns la linia superioară; altfel cerneala s-ar putea scurge.

□ Poate rămâne cerneală în sticlă. Cerneala rămasă poate fi folosită ulterior.

□ Nu lăsați sticla de cerneală introdusă, în caz contrar aceasta se poate deteriora sau cerneala se poate scurge.

□ Когато поставите бутилката с мастило в порта за зареждане за правилния цвят, мастилото започва да се излива и потокът спира автоматично, когато мастилото достигне до горната линия.

□ Ако мастилото не започне да се излива в резервоара, отстранете бутилката с мастило и я поставете отново. Въпреки това не изваждайте и не поставяйте повторно бутилката с мастило, когато мастилото достигне до горната линия; в противен случай може да протече мастило.

□ Възможно е да остане мастило в бутилката. Останалото мастило може да се използва по-късно.

□ Не оставяйте бутилката с мастило вътре; в противен случай бутилката може да се повреди или мастилото да протече.

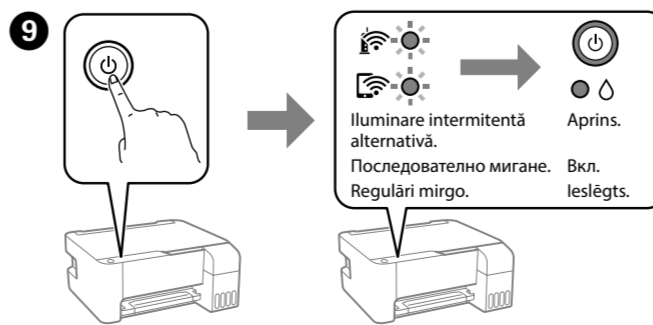
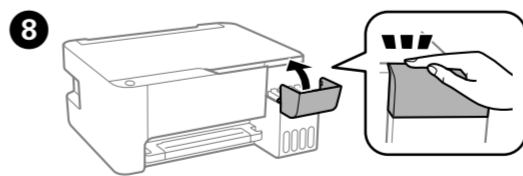
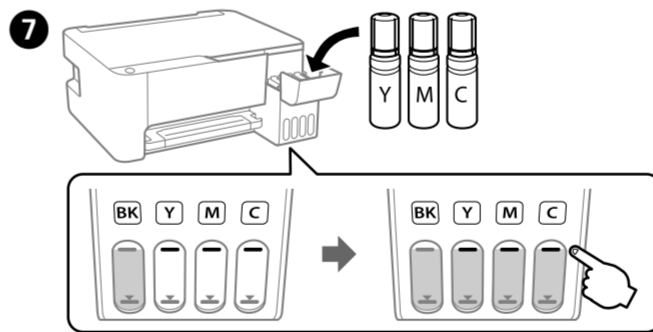
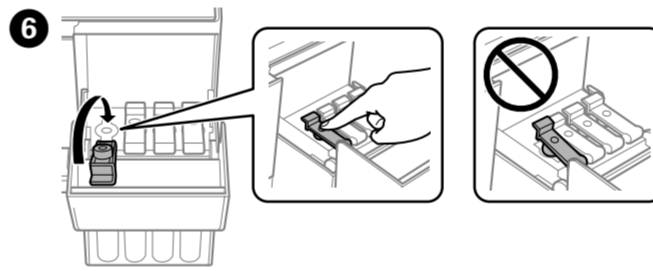
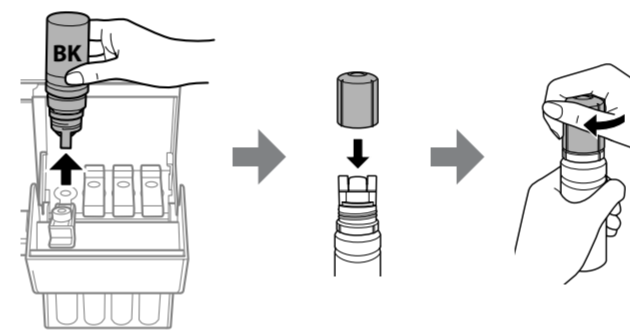
□ Kad tintes pudele tiek ievietota pareizas krāsas uzpildes pieslēgvietā, tinte sāk plūst, un plūsmā tiek pārtraukta automātiski, kad tinte sasniedz augšējo līniju.

□ Ja tinte nesāk ieplūst tvertnē, izņemiet tintes pudeli un ievietojiet to vēlreiz. Tomēr neizņemiet un neievietojiet tintes pudeli vēlreiz, ja tinte ir sasniegusi augšējo līniju, citādi tinte var noplūst.

□ Tinte var palikt pudelē. Atlikušo tinti var izmantot vēlāk.

□ Neatstājiet tintes pudeli ievietotu, jo tā iespējams sabojāt pudeli un tinte var noplūst.

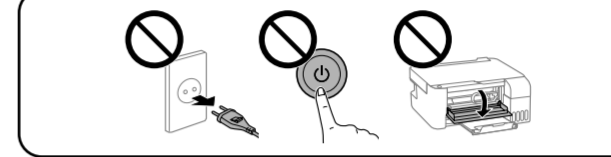
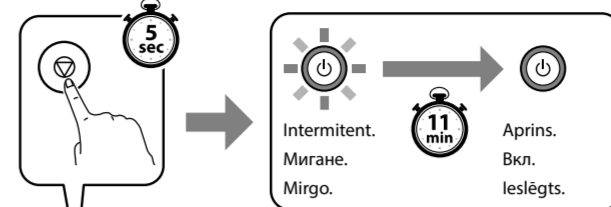
5 Când cerneala ajunge la linia superioară a rezervorului, scoateți sticla. Когато мастилото достигне до горната линия на резервоара, извадете бутилката. Kad tinte sasniedz tvertnes augšējo līniju, izņemiet pudeli.



10 Confirmați că rezervoarele sunt umplute cu cerneală și apoi apăsați butonul timp de 5 secunde, pentru a începe încărcarea cernelii. Incărcarea cernelii durează aproximativ 11 minute.

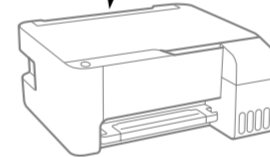
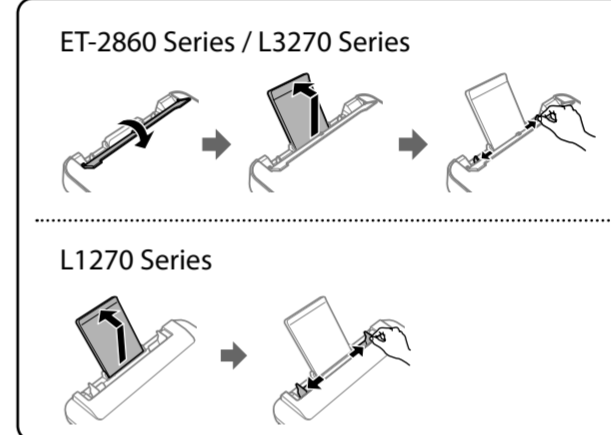
Потвърдете, че резервоарите са напълнени с мастило, и задържете натиснат бутона за 5 секунди, за да започнете да зареждате мастило. Зареждането на мастило отнема около 11 минути.

Pārliecinieties, ka tvertnes ir piepildītas ar tinti, un pēc tam 5 sekundes turiet nospiestu pogu , lai sāktu tintes uzpildi. Tintes uzpilde ilgst aptuveni 11 minūtes.



11 Încărcați hârtia simplă A4 în centrul suportului pentru hârtie, cu partea pe care se va imprima în sus.

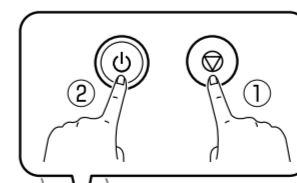
Заредете обикновена хартия с размер A4 в центъра на държача на хартия със страната, върху която ще се принтира, обрната нагоре. Ievietojiet A4 formāta papīru papīra balsta centrā ar apdrukājamo pusi uz leju.



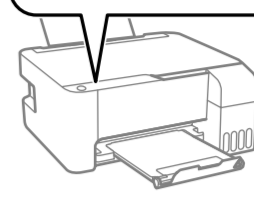
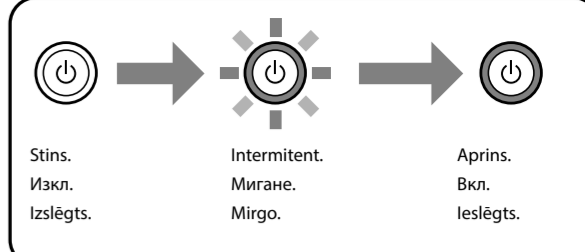
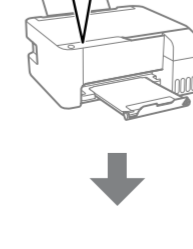
12 Apăsați butonul pentru a opri imprimanta. Натиснете бутона , за да изключите принтера. Lai izslēgtu printeri, nospiediet pogu .

13 Tipăriți un model de verificare a duzelor pentru a verifica dacă duzele capului de tipărire sunt infundate.

Отпечатайте модел за проверка на дюзите, за да проверите дали дюзите на печатащата глава са задръстени. Izdrukājiet sprauslu pārbaudes rakstu, lai pārbaudītu, vai drukas galviņas sprauslas nav aizsērējušas.



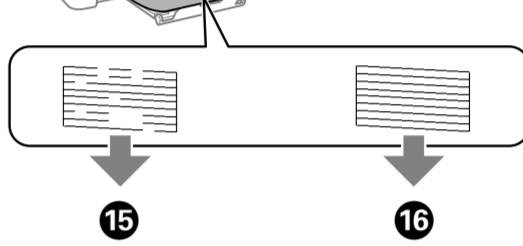
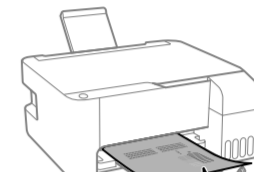
În timp ce țineți apăsat , apăsați . Докато държите натиснато , натиснете . Turot uz leju, nospiediet .



14 Modelul de verificare a duzei este tipărit. Verificați modelul tipărit pentru a afla dacă duzele capului de tipărire sunt infundate.

Отпечатва се моделът за проверка на дюзите. Проверете модела за проверка на дюзите, за да видите дали дюзите на печатащата глава са задръстени.

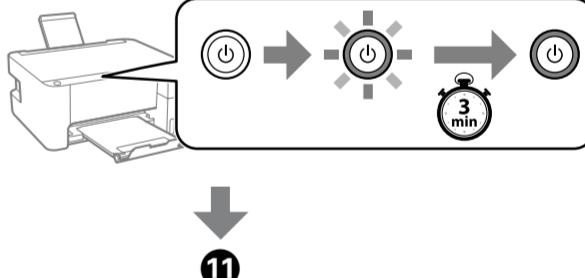
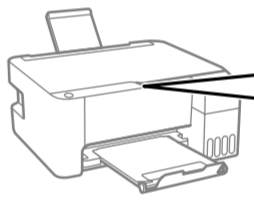
Tiek izdrukāts sprauslu pārbaudes raksts. Pārbaudiet izdrukāto rakstu, lai noskaidrotu, vai drukas galviņas sprauslas nav aizsērējušas.



15 Realizați curățarea capului de imprimare. Curățarea capului de tipărire utilizează cerneală din toate rezervoarele de cerneală.

Стартирайте почистването на печатащата глава. Почистването на печатащата глава използва мастило от всички резервоари с мастило.

Veiciet drukas galviņas tīrīšanu. Drukas galviņas tīrīšanai tiks patērēts neliels daudzums tintes no visām tintes tvertnēm.



16 Dacă a rămas cerneală în fiecare sticlă, reumpleți rezervorul de cerneală. A se vedea pașii 1-3 din secțiunea 2.

Ако има останало мастило във всяка бутилка, заредете резервоара за мастило. Вижте стъпки 1 до 3 в раздел 2.

Ja katrā pudelē ir atlikusi tinte, uzpildiet tintes tvertni. Skatiet darbības 1 līdz 3 2. sadaļā.

17 Vizitāți site-ul web pentru a instala software și a configura rețeaua. Cānd aceste operācijuņi sūnt finalizāte, imprimānta este pregātāta pentru utilizāre.

Посетете уебсайта, за да инсталирате софтуера и да конфигурирате мрежата. Когато това е изпълнено, принтерът е готов за използване.

Apmeklējiet tīmekļa vietni, lai instalētu programmatūru un konfigurētu tīklu. Kad tas ir izdarīts, printeris ir gatavs lietošanai.

<http://epson.sn>

| Ghid pentru панолу де контрол | |
|-------------------------------|---|
| | Помеџте сау опреште имприманта. |
| | Елимина о ероаре де реџеа. Тџнеџи апсашат тимп де 5 секунде сау май мулт пентру а ефектуа сетариле де реџеа утилџзанд бутонул де командџ WPS. |
| | Тџпареџте ун рапорт де конеџиуне ла реџеа пентру а детермина каузеле ориџарор проблеме де реџеа. Пентру май мулте информатџи, тџнеџи аџест бутон апсашат тимп де май мулт де 7 секунде пентру а тџпџри о фџџа де старе реџеа. |
| | *1 Инцеџе копиере моноџромџ сау џолор пе хџртџе симплџ А4. Пентру а мџри нумлрул де копи (џу пџнџ ла 20 де копи), апсашџ аџест бутон ла интервале де 1 секунда. |
| | Опреште операџиџа џурџнт. Пентру а ефектуа џурџнџеа џапулу де тџпџрџре, тџнеџи апсашат аџест бутон пентру 5 секунде пџнџ џџнд бутонул инцеџе сџ ламинеџе интермитент. |
| | *1 Верификаре имажинилор scanate: Апсашџ симултан бутонџле џи пентру а помџ software-ул пе ун computer конекат ла USB џи а верифика имажиниле scanate. |
| | *1 Копиере ин модул сџиџџа: Апсашџ симултан бутонџле џи сау пентру а копиџа ин модул сџиџџа. Пентру утилџзаторџи дн Европа де Vest, модул сџиџџа ну есте disponibil. |
| | Setarea codului PIN (WPS): Тџнеџи апсаше бутонџле Wi-Fi џи симултан пентру а инцеџе setarea codului PIN (WPS). |
| | Setare Wi-Fi Direct (Simple AP): Тџнеџи апсаше симултан бутонџле Wi-Fi џи пентру а инцеџе setarea Wi-Fi Direct (Simple AP). |
| | Restabilirea setarilor de rețea implicite: Помџнџи имприманта ин тимп џе тџнеџи апсашат бутонул пентру а рестабиле сетариле де реџеа имплиците. Ла рестабилереа сетарилор де реџеа, имприманта помеџте, iar indicatoarele де stare а реџеиле ламинеџџа интермитент. |
| | Тџпџрџре модел де верификаре а дузелор: Помџнџи имприманта ин тимп џе тџнеџи апсашат бутонул пентру а имприма моделул де верификаре а дузелор. |

*1 : Doar pentru seria ET-2860 și seria L3270.

Цитереа индикаторелор луминоасе

: Помџит : Луминаре интермитентџ

| Stare normalџ | |
|-----------------|--|
| | Имприманта есте конекатџ ла о реџеа фџрџа fir (Wi-Fi). |
| | Имприманта есте конекатџ ла о реџеа ин модул Wi-Fi Direct (Simple AP). |
| Stare де ероаре | |
| | А сурвенит о ероаре ла конеџиуне Wi-Fi. Апсашџ бутонул Wi-Fi пентру а елимина ероареџа џи apoi reincercați. |
| | Есте posibil ca încărcarea cernelei inițiale să nu se fi terminat. Consultați secțiunea 2 де пе prima pagină пентру а финализа încărcarea cernelei inițiale. |
| | Хџртџа ну есте încărcџтџ сау ау fost alimentate simulan май мулте хџртџи. Серџа ET-2860 џи серџа L3270: Іncărcăți хџртџа џи апсашџ пе бутонул сау . Серџа L1270: Іncărcăți хџртџа џи апсашџ пе бутонул . |
| | Хџртџа s-a blocat. Серџа ET-2860 џи серџа L3270: Іndepărtați хџртџа џи апсашџ пе бутонул сау . Серџа L1270: Іndepărtați хџртџа џи апсашџ пе бутонул . |
| | Имприманта ну а fost oprită coreșpunător. Серџа ET-2860 џи серџа L3270: Дупџ елиминаре ерорил прин апсашереа пе бутонул сау , анулџți orice activităџи де тџпџрџре ин аџептаре. Серџа L1270: Дупџ елиминаре ерорил прин апсашереа пе бутонул , анулџți orice activităџи де тџпџрџре ин аџептаре. Vă recomandăm să efectuați о verifcare а дузелор деоареџе дузеле ар putea fi uscate сау inundate. Пентру а опри имприманта, асџрауџи-вџ џџ апсашџ пе бутонул . |
| | Луминеџџа интермитент симултан: Ун тампон де цернеалџ се апроџие сау есте а сџрџџул дуратеџа де утилџзаре. Луминеџџа интермитент алтернатџв: Ун тампон де цернеалџ пентру тџпџрџре фџрџа марџинџ се апроџие сау есте а сџрџџул дуратеџа де утилџзаре. Тџпџрџреа фџрџа марџинџ ну есте disponibil, însă тџпџрџреа џу о марџине есте disponibilă. Пентру а инџолџ тампонул де цернеалџ сау тампонул де цернеалџ пентру тџпџрџре фџрџа марџинџ, контактаџи Epson сау ун furnizor де servicii autorizat Epson. |
| | Имприманта а помџит ин модул де recuperare деоареџе actualizarea firmware-ului а есуат. Пентру май мулте детали, консултаџи табелул џи индикаторџеа де ероаре дн secțiunea „Soluționarea problemelor” дн <i>Ghidul utilizatorului</i> . |
| | А сурвенит о ероаре ла имприманџ. Іndepărtați тоатџ хџртџа дн interiorul импримантеџ. Оприџи џи apoi reporniți имприманта. Дџџ ероареџа persistă дупџа се аџи оприт џи reporniți имприманта, контактаџи serviciul де asistențџ Epson. |

| Насоџи за панела за управление | |
|--------------------------------|--|
| | Включџа или изключџа принтереа. |
| | Изџиства мреџеџа грешџа. Зџдрџџе бутона натиснат за 5 секунди или повече, за да изџърџите мреџеџите настройки посредством WPS бутона. |
| | Отпечџата отчетџа мреџеџа връџџа, за да установи причините за евентуални проблеми с мреџета. За да получите повече информатџи, зџдрџџе тоџи бутон натиснат за повече от 7 секунди, за да отпечџатџе лист сџ състоянието на мреџета. |
| | *1 Зџпочџа черно-бџло или цџветно копиране вџрџу обџиџовена хџртџа с размер А4. За да увелиџите броя на копиџџа (с до 20 копиџа), натисџайте тоџи бутон ин интервали от по 1 секунда. |
| | Спџра текуџаща операџиџа. Зџдрџџе натиснат тоџи бутон за 5 секунди, докато бутонџт џапочне да мџга, за да стартираџе поџистване на печџатаџа глава. |
| | *1 Проџерџа на сканџраните изобрџажения: натиснете бутонџле џи еднџвременно, за да включите софтуера на свърџанџа с USB џомпюџтер џи да проверите сканџраните изобрџажения. |
| | *1 Копиране в режим на чернова: натиснете бутонџле џи еднџвременно, за да копираџе в режим на чернова. Режимџт на чернова не е налџчен за потребители в Западна Европа. |
| | Настроџка на PIN код (WPS): зџдрџџе бутонџле Wi-Fi џи еднџвременно, за да стартираџе настроџка на PIN код (WPS). |
| | Настроџка на Wi-Fi Direct (обџиџовена точка за достџп): зџдрџџе бутонџле Wi-Fi џи еднџвременно, за да стартираџе настроџка на Wi-Fi Direct (обџиџовена точка за достџп). |
| | Възстановяване на настройките по подразџабране на мреџета: Включете принтереа, докато сте натиснали бутона , за да възстановите настройките по подразџабране на мреџета. Когато настройките на мреџета са възстановени, принтерџт се включџа и светлинните индикаторџи за състояние на мреџета мџгат едџн след друг. |
| | Отпечџаване на модел за проверка на доџзите: включете принтереа, докато сте натиснали бутона , за да отпечџатџе модела за проверка на доџзите. |

*1 : Само за серии ET-2860 и L3270.

Тџлкуване на светлинните индикаторџи

: Свети : Мџга

| Нормално състояние | |
|---------------------|---|
| | Принтерџт е свърџан џъм безџична (Wi-Fi) мреџа. |
| | Принтерџт е свърџан џъм мреџа в режим Wi-Fi Direct (обџиџовена точка за достџп). |
| Състояние на грешџа | |
| | Възникнала е грешџа с Wi-Fi връџџаџа. Натиснете бутона Wi-Fi , за да изџиствите грешџџата, џи опџитаџте отново. |
| | Първоначалното зареџдане с мастило не може да бџде завършено. Вџжте раздел 2 на предната страница, за да завърџите първоначалното зареџдане с мастило. |
| | Нџма зареџдена хџртџа или еднџвременно се подаџа повече от едџн лист хџртџа. Серџи ET-2860 џи L3270: зареџете хџртџа џи натиснете бутона или . Серџа L1270: зареџете хџртџа џи натиснете бутона . |
| | Възникнало е засџдане на хџртџа. Серџи ET-2860 џи L3270: премахнете хџртџаџа џи натиснете бутона или . Серџа L1270: премахнете хџртџа џи натиснете бутона . |
| | Принтерџт не е изключен правилно. Серџи ET-2860 џи L3270: след изџистване на грешџџата чрез натискане на бутона или , отменете евентуалните текуџи задачи за печџ. Серџа L1270: след изџистване на грешџџата чрез натискане на бутона отменете евентуалните текуџи задачи за печџ. Препорџичџаме да изџърџите проверка на доџзите, зашто може да са засџхнали или запущени. За да изџключите принтереа, не забравџйте да натиснете бутона . |
| | Еднџвременно мџгане: тампон за мастило наблџжава или е в края на експлоатационџия си живот. Последователно мџгане: тампон за мастило за печџ без полета наблџжава или е в края на експлоатационџия си живот. Функциџџа за печџ без полета не е налџчна, но функциџџа за печџ с поле е. |
| | Сърџжете се с Epson или с уџълномощен от Epson доставџик на услуги за подџмяна на тампона за мастило или тампона за мастило за печџ без полета. |
| | Принтерџт е стартирал в режим на възстановяване, зашто актуџализџџаџа на фџрџиџера е бџла неуспешџа. За подрџбно информатџиџа вџжте табџлицџа с индикаторџи на грешџи в „Решаване на проблеми” в <i>Рџководство на потребџителя</i> . |
| | Възникнала е грешџа с принтереа. Премахнете џџџџџџа хџртџа от вџтрешността на принтереа. Изџключете захранването џи го включете отново. Ако след повторно изџключване џи включване на захранването съобщението за грешџа не е изџчезнало, свърџжете се с отџдела за подџрџџџа на Epson. |

| Vadības paneļa lietošanas pamācība | |
|------------------------------------|---|
| | Ieslēdz vai izslēdz printeri. |
| | Dzēš tīkla kļūdu. Turiet nospiestu vismaz 5 sekundes, lai veiktu tīkla iestatījumus, izmantojot WPS pogu. |
| | Izdrukā tīkla savienojuma pārskatu, lai noteiktu tīkla problēmu iemeslus. Lai iegūtu plašāku informāciju, turiet šo pogu nospiestu ilgāk nekā 7 sekundes, lai izdrukātu tīkla statusa lapu. |
| | *1 Tiek sākota vienkrāsaina vai krāsu kopēšana uz parastā A4 formātā papīra. Lai palielinātu eksemplāru skaitu (līdz 20 eksemplāriem), spiediet šo pogu ar vienas sekundes intervālu. |
| | Aptur pašreizējo darbību. Lai notīrītu drukas galviņas, turiet šo pogu nospiestu 5 sekundes, līdz sāk mirgot pogas indikator. |
| | *1 Pārbaudīt noskenētos attēlus: lai palaistu programmatūru ar USB pievienotā datorā un pārbaudītu noskenētos attēlus, vienlaikus nospiediet pogu un . |
| | *1 Kopēt melnraksta režīmā: vienlaikus nospiediet pogu un vai un lai kopētu melnraksta režīmā. Lietotājiem Rīetumeiropā melnraksta režīms nav pieejams. |
| | PIN koda iestatīšana (WPS): vienlaikus turiet nospiestas pogas Wi-Fi un , lai sāktu PIN koda iestatīšanu (WPS). |
| | Wi-Fi Direct (vienkāršā piekļuves punkta) iestatīšana: vienlaikus turiet nospiestas pogas Wi-Fi un , lai sāktu Wi-Fi Direct (vienkāršā piekļuves punkta) iestatīšanu. |
| | Atjaunot tīkla noklusējuma iestatījumus: lai atjaunotu tīkla noklusējuma iestatījumus, ieslēdziet printeri, turot nospiestu pogu . Kad tīkla iestatījumi atjaunoti, printeris ieslēdzas un pārmaiņu mirgo tīkla statusa indikator. |
| | Drukāt sprauslu pārbaudes rakstu: lai izdrukātu sprauslu pārbaudes rakstu, ieslēdziet printeri, turot nospiestu pogu . |

*1: Tikai ET-2860 sērijai un L3270 sērijai.

Indikatoru nozīme

: Ieslēgts : Mirgo

| Parastās darbības statuss | |
|---------------------------|---|
| | Printeris ir savienots ar bezvadu (Wi-Fi) tīklu. |
| | Printeris ir savienots ar tīklu Wi-Fi Direct (vienkāršā piekļuves punkta) režīmā. |
| Kļūdas statuss | |
| | Wi-Fi savienojuma kļūda. Nospiediet pogu Wi-Fi , lai nodzēstu kļūdu, un mēģiniet vēlreiz. |
| | Iespējams, nav pabeigta tintes sākotnējā uzpilde. Lai veiktu sākotnējo tintes uzpildi, skatiet 2. sadaļu titullapā. |
| | Nav ievietots papīrs vai vienlaikus padota vairāk nekā viena loksne. ET-2860 sērija un L3270 sērija: ievietojiet papīru un nospiediet pogu vai . L1270 sērija: ievietojiet papīru un nospiediet pogu . |
| | Iestrēdzis papīrs. ET-2860 sērija un L3270 sērija: izņemiet papīru un nospiediet pogu vai . L1270 sērija: izņemiet papīru un nospiediet pogu . Skatiet sadaļu "Iestrēguša papīra izņemšana". Ja indikator turpina mirgot, skatiet <i>Lietotāja rokasgrāmatas</i> nodaļā "Problēmu novēršana" sadaļu par iesprūdušu papīru. |
| | Printeris netika ieslēgts pareizi. ET-2860 sērija un L3270 sērija: pēc kļūdas dzēšanas, nospiežot pogu vai , atceliet visus gaidošos drukas darbus. L1270 sērija: pēc kļūdas dzēšanas, nospiežot pogu , atceliet visus gaidošos drukas darbus. Ieteicams veikt sprauslu pārbaudi, jo sprauslas var būt izžuvušas vai aizsērējušas. Lai ieslēgtu printeri, neizmirstiet nospiegt pogu . |
| | Mirgo vienlaikus: tuvojas tintes spilventiņa darbumāža beigas, vai tas jau ir beidzies. |
| | Pārmaiņu mirgo: tuvojas tintes spilventiņa, kas drukā bez apmalēm, darbumāža beigas, vai tas jau ir beidzies. Drukāšana bez apmalēm nav pieejama, bet drukāšana ar apmalī ir pieejama. Lai nomainītu tintes spilventiņu vai tintes spilventiņu, kas drukā bez apmalēm, sazinieties ar Epson vai pilnvarotu Epson pakalpojumu sniedzēju. |
| | Printeris tiek startēts atkopsnans režīmā, jo aparatprogrammatūras atjaunināšana neizdevās. Lai iegūtu plašāku informāciju, skatiet kļūdu norādes tabulu <i>Lietotāja rokasgrāmatas</i> sadaļā "Problēmu novēršana". |
| | Printera kļūda. No printera iekšienes izņemiet iestrēgušo papīru. Izsēdziet un no jauna iesēdziet barošānu. Ja pēc izslēgšanas un ieslēgšanas kļūda joprojām nav novērsta, sazinieties ar Epson atbalsta dienestu. |

Printeris tiek startēts atkopsnans režīmā, jo aparatprogrammatūras atjaunināšana neizdevās. Lai iegūtu plašāku informāciju, skatiet kļūdu norādes tabulu *Lietotāja rokasgrāmatas* sadaļā "Problēmu novēršana".

Printera kļūda. No printera iekšienes izņemiet iestrēgušo papīru. Izsēdziet un no jauna iesēdziet barošānu. Ja pēc izslēgšanas un ieslēgšanas kļūda joprojām nav novērsta, sazinieties ar Epson atbalsta dienestu.

Copiere / Копиране / Корџšana

Doar pentru seria ET-2860 și seria L3270.

Само за серии ET-2860 и L3270.

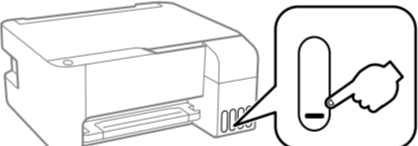
Tikai ET-2860 sērijai un L3270 sērijai.

-
-
-
- Апсашџ бутонул сау пентру а инцеџе копиере. Натиснете бутона или , за да џапочнете да копираџе. Носпџедiet pogu vai , lai sāktu kopēšanu.

Verificarea nivelului de cerneală și reumplerea cu cerneală / Проверка на нивата на мастило и допълване с мастило / Tintes limeņu pārbaude un tintes uzpilde

Verificati nivelurile de cerneală. Dacă oricare dintre nivelurile de cerneală se află sub linia inferioară, consultați pașii - din secțiunea 2 pentru a reumple rezervorul.

Проџерете нивата на мастило. Ако џаст от нивата на мастилоџа са под долната линия, вџжте стџпџи до в раздел 2, за да зареџите резерџоара. Пџрџбаудiet tintes limeņu. Ja kāds no tintes limeņiem ir zēmakš par apakšējo līniju, skatiet darbības līdz 2. sadaļā, lai uzpildītu tvertni.



Пентру а конформа канџтата де цернеалџ рџмасџ де фџпт, верифџџаџи џџџџл нивџрилџе цернели дн резерџоаре импримантеџ. Дџџа утилџџаџи ин континуаре имприманта дупџа се нивџл цернели а џоборџт суб марџаџул inferior, имприманта дупџа се нивџл цернели а џоборџт суб марџаџул inferior, имприманта дупџа се нивџл цернели а џоборџт суб марџаџул inferior, имприманта дупџа се нивџл цернели а џоборџт суб марџаџул inferior.

За да потвърдите действително оставащото количество мастило, проверете џџџџл нивата на мастилоџо във џџџџџ резерџоари на принтереа. Продџълџителната употреба на принтереа, когато нивото на мастилоџо е под долната линия, може да доведе до повреџата му. Lai pārbaudītu faktisko atlikušo tintes daudzumu, apskatiet, kādi ir tintes limeņi visās printerā tvertnēs. Ilgstoši lietojot printeri, ja tintes limeņis ir zēmakš par apakšējo līniju, iespējami printerā bojājumi.

Coduri de pe sticla cu cerneală / Кодове на бутџликите с мастило / Tintes pudeļu kodi

| | BK | C | M | Y |
|-----------------------------|----|---|---|-----|
| ET-2860 Series | | | | 104 |
| L3270 Series / L1270 Series | | | | 103 |

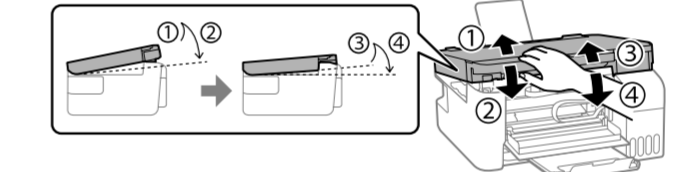
Utilizarea cernelei originale Epson în alte moduri decât cele specificate poate produce defecțiuni care nu sunt acoperite de garanțiile oferite de Epson.

Исползването на оригинално мастило на Epson, различно от посоченото мастило, може да доведе до повреџа, џоџто не се покрџџа от гаранџиите на Epson.

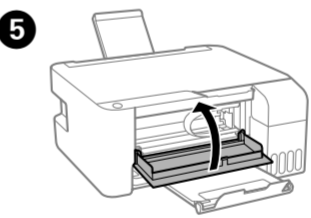
Izmantojot oriģinālo Epson tinti, kas nav iekļauta šajā sarakstā, var tikt izraisīti bojājumi, uz kuriem neatlicēs Epson garantijas.

Eliminarea blocajului de hârtie / Изџистване на засџднџа хџртџа / Iestrēguša papīra izņemšana

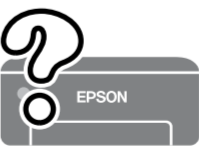
-
-
-
- Іnchidere. Din motive de siguranțџ, unitatea есте іnchisџ џн doi pași. Затџворете. От съобраџения за безопасност устройството се затџџџа в две стџпџџи. Aizvērsšana. Drošības apsēvrumu dēļ ierīces vāks jāaizver, veicot divas darbības.



Unitatea trebuie închisă complet înainte de a putea fi deschisă din nou. Устройството тџрџба да бџде затџџено напџлно, преди да можете отново да го отџворите. Ierīces vāks pilnībā jāaizver, pirms то atkal var atvērt.



Remediarea defecțiunilor / Отстраняване на неизправности / Problēmu novēršana



Consultați *Ghidul utilizatorului* online pentru informații detaliate. Acesta oferă instrucțiuni de operare, pentru siguranță și de remediere a defecțiunilor, precum îndepărtarea blocajelor de hârtie sau ajustarea calității de tipărire. Puteți obține cele mai recente versiuni ale tuturor ghidurilor de pe următoarea pagină web.

Вџжте онлайн *Рџководство на потребџителя* за повече подрџбноџти. Това џџи предџставџа инструкџиџи за експлоатџџа, безопасност џи отстраняване на неизправности, џато например изџистване на засџднџа хџртџа или регулиране на џаџеството на печџ. Можете да получите най-новите верџии на џџџџи џководџтва от следнџя џебсайт.

Plășăku informāciju skatiet tiešsaistēs *Lietotāja rokasgrāmatā*. Tajā ir pieejami lietošanas, drošības un problēmu novēršanas norādījumi, piemēram, attiecībā uz iestrēguša papīra izņemšanu vai drukas kvalitātes pilnādošanu. Visu pamācību jaunākās versijas var iegūt tālāk norādītajā tīmekļa vietnē.



<http://epson.sn>

Asistență / Подџрџџа / Atbalsts

Pentru țările din afara Europei / Изџџн Европа / Ārpus Eiropas <http://support.epson.net/>

Pentru Europa / За Европа / Eiropā <http://www.epson.eu/support>

Depozitarea și transportarea / Съхранение и транспортиране / Uzglabāšana un transportēšana

-
-
-
-

□ Асџрауџи-вџ џџ стџла де цернеалџ есте џн поџиџе џертџалџ атунџи џџнд стрџнџџе џаџул. Аџеџџа имприманта џи стџла ин пунџи де plastic separate џи тџнеџи имприманта ин поџиџе дреапџта ла депозџitare џи transport. Іn џаз contrar pot avea loc surgeri de cerneală.

□ Дџџа ла următoarea imprimare, calitatea tipăririi а сџџут, џурџџџаџи џи aliniați џаџул де tipărire.

□ Не забравџйте да дџрџжете бутџликџа изџравена, когато затџџџате џаџџџа. Постаџете принтереа в бутџликџа в пластџасџа во тџр