

Saturs

Ierīces pārskats (A att.)	67
Vadības panelis (B att.)	67
Ievads	68
Pirms pirmās lietošanas reizes	68
Dzērienu gatavošana	70
Ierīces iestatījumu pielāgošana	72
Gatavošanas vienības izņemšana un ievietošana	74
Tīrīšana un kopšana	75
Ūdens filtrs „AquaClean”	77
Ūdens cietības iestatīšana	79
Atkaļķošanas procedūra (30 min)	79
Piederumu pasūtīšana	81
Traucējummeklēšana	81
Tehniskie rādītāji	86

Ierīces pārskats (A att.)

A1	Vadības panelis	A10	Apkopes vāks
A2	Tašu paliktņis	A11	Datu etiķete ar modeļa numuru
A3	Maltās kafijas nodalījums	A12	Ūdens tvertne
A4	Kafijas pupiņu tvertnes vāks	A13	Karstā ūdens tekne
A5	Regulējama kafijas tekne	A14	Kafijas biežumu konteiners
A6	Elektrības kontaktdakša	A15	Kafijas biežumu tvertnes priekšpuse
A7	Smalcinātāja iestatījumu slēdzis	A16	Pilēšanas paplātes pārsegs
A8	Kafijas pupiņu piltuve	A17	Pilēšanas paplāte
A9	Gatavošanas vienība	A18	Pilēšanas paplātes pilnuma indikators

Piederumi

A19	Smērvielas tūbiņa	A22	Ūdens cietības pārbaudes sloksnīte
A20	Ūdens filtrs „AquaClean”	A23	Klasiskais piena putotājs (tikai atsevišķiem modeļiem)
A21	Mērkarote	A24	LatteGo (piena tvertne) (tikai atsevišķiem modeļiem)

Vadības panelis (B att.)

Pārskatu par visām pogām un ikonām skatiet B attēlā. Apakšā ir atrodams apraksts.

i Dažas pogas/ikonas ir paredzētas tikai konkrētiem tiptiem.

B1	Ieslēgšanas/izslēgšanas poga	B7	Brīdinājuma ikonas
B2	Dzēriena ikonas*	B8	Sākšanas indikators
B3	Aromāta stipruma / maltās kafijas ikona	B9	Palaišana/apturēšana ► poga
B4	Dzēriena daudzuma ikona	B10	„Calc / Clean” funkcijas ikona
B5	Piena daudzuma ikona (tikai konkrētiem tiptiem)	B11	AquaClean funkcijas ikona
B6	Kafijas temperatūras ikona (tikai konkrētiem tiptiem)		

* Dzēriena ikonas: espresso, espresso lungo, kafija, americano, kapučīno, late makjato, karstais ūdens, tvaiks (tikai konkrētiem tiptiem)

Ievads

Apsveicam ar jūsu Philips pilnīgi automātiskā kafijas automāta pirkumu! Lai pilnībā izmantotu Philips piedāvātās atbalsta iespējas, lūdzu, reģistrējiet savu izstrādājumu www.philips.com/welcome.

Pirms izmantojat ierīci pirmo reizi, uzmanīgi izlasiet atsevišķo drošības brošūru un saglabājiet to, lai vajadzības gadījumā varētu ieskatīties tajā arī turpmāk.

Lai palīdzētu jums uzsākt un izmantot kafijas automātu pēc iespējas efektīvāk, Philips piedāvā dažādu veidu atbalstu. Iepakojuma saturs:

- 1 Šī lietošanas rokasgrāmata, kurā iekļauti lietošanas norādījumi ar attēliem un detalizētāka informācija par ierīces tīrīšanu un kopšanu.

i Ir pieejamas vairākas šī espresso automāta versijas, un tām visām ir atšķirīgas funkcijas. Katrai versijai ir savs modeļa numurs. Modeļa numurs ir redzams uz datu etiķetes apkopes durvīņu iekšpusē (skatīt A11 att.).

- 2 Atsevišķā drošības brošūra, kas satur norādījumus par ierīces drošu lietošanu.
- 3 Lai saņemtu tiešsaistes atbalstu (bieži uzdotie jautājumi, filmas u. c.), noskenējiet QR kodu uz brošūras vāka vai apmeklējiet vietni www.philips.com/coffee-care

i Šī ierīce ir pārbaudīta ar kafiju. Arī rūpīgi iztīrītā ierīcē iespējamas kafijas paliekas. Tomēr mēs garantējam, ka ierīce ir pavisam jauna.

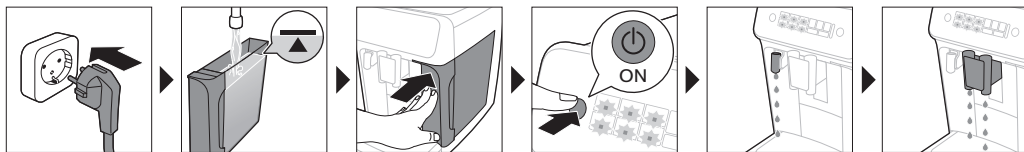
Šī ierīce automātiski pielāgo maltās kafijas daudzumu, kas tiek izmantots visgaršīgākās kafijas pagatavošanai. Lai ļautu ierīcei pabeigt tās pašregulāciju, pirmajā lietošanas reizē jāpagatavo piecas kafijas porcijas.

Pirms pirmās lietošanas reizes noteikti jāizskalo „LatteGo” (piena tvertne) vai klasiskais piena putotājs.

Pirms pirmās lietošanas reizes

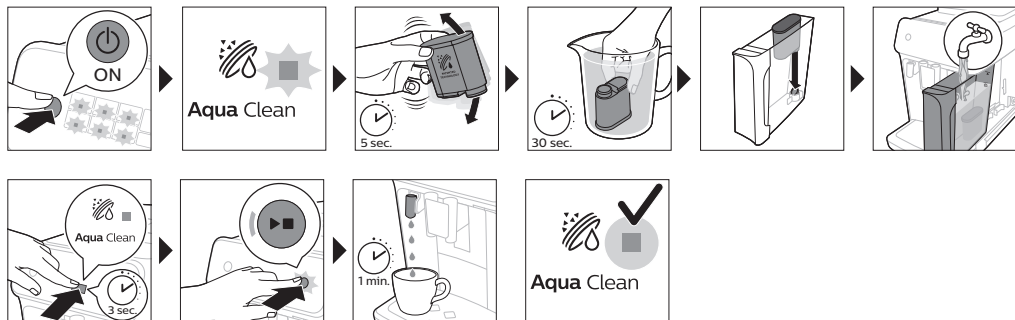
1. Iekārtas iestatīšana

Kad iekārta tiek ieslēgta, no karstā ūdens teknes vai no kafijas teknes var tikt izvadīts neliels daudzums ūdens. Tas ir normāli.



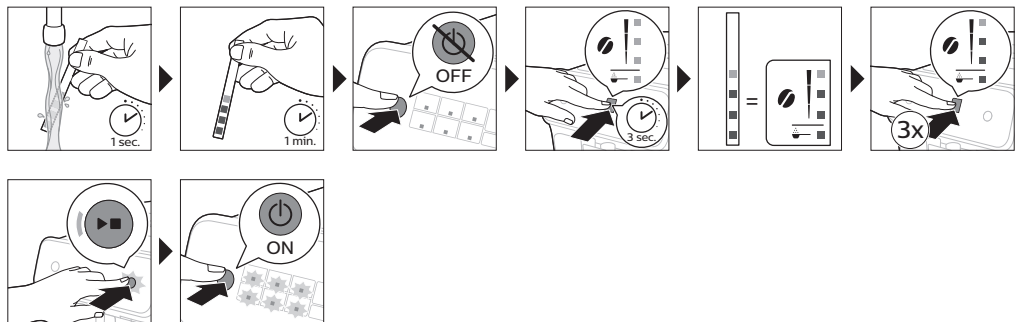
2. AquaClean ūdens filtra aktivizēšana (5 min.)

Plašāku informāciju skatiet nodaļā „AquaClean ūdens filtrs”.



3. Ūdens cietības iestatīšana

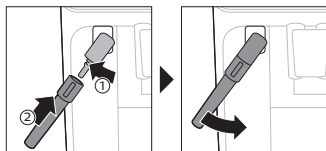
Norādījumus par darbību secību skatiet sadaļā „Ūdens cietības iestatīšana”. Pēc noklusējuma ūdens cietības iestatījums ir 4: ciets ūdens.



4. LatteGo salikšana (tikai noteiktiem modeļiem)



5. Klasiskā piena putotāja (tikai noteiktiem modeļiem) salikšana



Dzērienu gatavošana

Vispārīgās darbības

- 1 Ielejiet ūdens tvertnē krāna ūdeni un iebēriet pupiņu tvertnē pupiņas.
- 2 Lai ieslēgtu ierīci, nospiediet ieslēgšanas/izslēgšanas pogu.
 - Ierīce sāk uzkarst un veic automātisko skalošanas ciklu. Uzsilšanas laikā dzērienu ikonu indikatori iedegas un pa vienam nodziest.
 - Ierīce ir gatava lietošanai, kad visi dzērienu ikonu indikatori deg nepārtraukti.
- 3 Novietojiet tasi zem kafijas padeves teknes. Lai kafijas padeves teknes augstumu pielāgotu izmantotās (1. att.) tases vai glāzes izmēram, bīdīet tekni uz augšu vai uz leju.

Dzērienu personalizēšana

Ar šo ierīci varat pielāgot dzēriena iestatījumus pēc vēlēšanās. Pēc dzēriena izvēlēšanās ir iespējams:

- 1 Pielāgot aromāta stiprumu, pieskaroties aromāta stipruma ikonai (2. att.). No trim pieejamajām stipruma pakāpēm zemākā ir vājākā, bet augstākā ir stiprākā.
- 2 Pielāgot dzēriena daudzumu, pieskaroties dzēriena daudzuma (3. att.) un/vai piena daudzuma ikonai (tikai atsevišķiem modeļiem). Iespējamās ir trīs augstuma izvēles: zema, vidēja un augsta.

i Atbilstoši savai izvelei varat pielāgot arī kafijas temperatūru.

Kafijas pagatavošana no kafijas pupiņām

- 1 Lai pagatavotu kafiju, pieskarieties izraudzītā dzēriena ikonai.
 - Aromāta stipruma un daudzuma indikatori iedegas, attēlojot iepriekš izraudzīto iestatījumu.
 - Tagad varat pielāgot vēlamajai garšai atbilstošo dzērienu.
- 2 Nospiediet ieslēgšanas/apturēšanas ►■ pogu.
 - Dzēriena izvadīšanas laikā dzēriena ikonas indikators mirgo.

i Tikai atsevišķiem modeļiem: Kafija amerikāņu gaumē (americano) tiek pagatavota no espresso un ūdens. Pagatavojot americano, ierīce vispirms izvada espresso un pēc tam ūdeni.

- 3 Lai apturētu dzēriena vai kafijas padevi pirms ierīce ir beigusī darbu, vēlreiz nospiediet sākšanas/apturēšanas ►■ pogu.

i Lai pagatavotu divas kafijas vienlaikus, pieskarieties dzēriena ikonai divreiz. Indikators 2x iedegas.

Dzērienu ar pienu pagatavošana, izmantojot LatteGo (piena tvertni)

A LatteGo komplektā ir piena tvertne, rāmis un glabāšanas krūzītes vāks. Lai novērstu noplūdes risku, pirms piena tvertnes uzpildīšanas pārļiecinieties, vai rāmis ir pareizi samontēts ar piena tvertni.

- 1 Lai saliktu „LatteGo”, vispirms ievietojiet piena tvertnes augšpusi zem āķa rāmja augšpusē (4. att.). Tad iespiediet vietā piena tvertnes apakšējo daļu. Kad tā nofiksējas vietā, dzirdēsiet klikšķi (5. att.).

Piezīme. Pirms piena tvertnes un rāmja savienošanas pārļiecinieties, vai tie ir tīri, it īpaši šo daļu saskares virsmas.

- 2 Nedaudz sagāziet LatteGo un uzlieciet to uz karstā ūdens teknes (6. att.). Tad iespiediet to vietā, līdz tā nofiksējas (7. att.).
- 3 Uzpildiet „LatteGo” ar pienu līdz līmenim, kas norādīts uz piena tvertnes atbilstoši dzērienam, kuru vēlaties pagatavot (8. att.). Piena tvertni nedrīkst uzpildīt virs maksimālā līmeņa atzīmes.

i Ja piena daudzums ir personalizēts, iespējams, ka piena tvertnē ir jāiepilda vairāk vai mazāk piena, nekā šim dzērienam ir norādīts uz LatteGo.

A Vienmēr izmantojiet pienu tieši no ledusskapja, lai būtu vislabākais rezultāts.

- 4 Novietojiet tasi uz pilēšanas paplātes.
- 5 Pieskarieties izraudzītā dzēriena ar pienu ikonai.
 - Tagad varat pielāgot dzērienu iestatījumus pēc vēlēšanās.
- 6 Nospiediet sākšanas/apturēšanas pogu **▶■**.
 - Dzēriena izvadīšanas laikā dzēriena ikonas indikators mirgo. Gatavojot kapučīno vai late makjato, ieīce vispirms izvada pienu un pēc tam kafiju. Gatavojot caffè latte, iekārta vispirms izvada kafiju un pēc tam pienu.
 - Lai apturētu piena padevi pirms ieīce ir izvadījusi iepriekš iestatīto daudzumu, nospiediet sākšanas/apturēšanas **▶■** pogu.
- 7 Lai apturētu visa dzēriena (piena un kafijas) padevi, pirms ieīce ir beigusī darbu, nospiediet un pieturiet sākšanas/apturēšanas **▶■** pogu.

Piena putošana ar klasisko piena putotāju

A Lai iegūtu vislabāko putu kvalitāti, vienmēr izmantojiet tieši no ledusskapja ņemtu pienu.

- 1 Sasveriet uz ieīces esošo melno silikona rokturi pa kreisi un uzbīdīet piena putotāju uz tā (9. att.).
- 2 Gatavojot kapučīno, piena krūzē iepildiet aptuveni 100ml piena, bet late makjato gadījumā iepildiet aptuveni 150ml piena.
- 3 Iegremdējiet piena putotāju pienā 1 cm dziļumā.
- 4 Pieskarieties tvaika ikonai (10. att.).
 - Iedegas tvaika ikonas indikators, un sāk mirgot sākšanas indikators.
- 5 Nospiediet sākšanas/apturēšanas pogu **▶■**, lai saputotu pienu (11. att.).
 - Ieīce sāk uzsilt, tvaiks tiek iespiests pienā, un piens tiek saputots.
- 6 Kad tasē ir iepildīts vēlāmais daudzums piena putu, nospiediet sākšanas/apturēšanas pogu **▶■** vēlreiz, lai pārtrauktu piena putošanu.

i Nekad neputojiet pienu ilgāk par 90 sekundēm. Putošana tiek automātiski apturēta pēc 90 sekundēm.

i Nav nepieciešams putošanas laikā kustināt piena trauku, lai iegūtu vislabākās piena putas.

Kafijas pagatavošana no maltas kafijas

Ja, piemēram, jūs dodat priekšroku citas šķirnes kafijai vai kafijai ar samazinātu kofeīna daudzumu, pupiņu vietā varat izvēlēties maltu kafiju.

- 1 Nospiediet ieslēgšanas/izslēgšanas pogu, lai ieslēgtu ierīci, un nogaidiet, līdz tā ir gatava darbam.
- 2 Atveriet maltās kafijas nodalījuma vāku un ieberiet tajā (12. att.) vienu mērkaroti maltās kafijas. Uzliediet vāku.
- 3 Novietojiet tasi zem kafijas padeves teknes.
- 4 Izvēlieties vienu dzērienu.
- 5 Trīs sekundes (13. att.) turiet nospiestu aromāta stipruma ikonu.
 - Iedegas maltās kafijas indikators un sāk pulsēt sākšanas indikators.
- 6 Nospiediet sākšanas/apturēšanas pogu ►■.
- 7 Lai apturētu dzēriena vai kafijas padevi pirms ierīce ir beigusi darbu, vēlreiz nospiediet sākšanas/apturēšanas ►■ pogu.

i Izmantojot malto kafiju, vienlaikus varat pagatavot tikai vienu kafijas dzērienu.

i Maltās kafijas indikators neietilpst saglabājamo iestatījumu klāstā. Katru reizi, kad vēlaties izmantot maltās kafijas iestatījumu, turiet 3 sekundes nospiestu aromāta stipruma ikonu.

i Izvēloties malto kafiju, jūs nevarat izvēlēties citu aromāta stiprumu.

Karsta ūdens padeve

- 1 Ja LatteGo vai piena putotājs ir pievienots noņemiet to.
- 2 Pieskarieties karstā ūdens ikonai (14. att.).
 - Dzēriena daudzuma indikatori iedegas, attēlojot iepriekš izraudzīto dzēriena iestatījumu attiecībā uz karsto ūdeni.
- 3 Pieskaroties ūdens daudzuma ikonai (3. att.), pielāgojiet ūdens daudzumu atbilstoši savai izvēlei.
- 4 Nospiediet ieslēgšanas/apturēšanas ►■ pogu.
 - Karstā ūdens ikonā esošais indikators mirgo, un no karstā ūdens teknes (15. att.) tiek izvadīts karsts ūdens.
- 5 Lai apturētu karstā ūdens padevi, pirms ierīce ir beigusi darbu, vēlreiz nospiediet sākšanas/apturēšanas ►■ pogu.

Ierīces iestatījumu pielāgošana

Gaidstāves laika regulēšana

- 1 Lai izslēgtu ierīci, nospiediet ieslēgšanas/izslēgšanas pogu.
- 2 Kad ierīce ir izslēgta: pieskarieties „Calc / Clean” (Atkaļķošana/tīrīšana) ikonai (16. att.) un turiet to nospiestu, līdz iedegas (17. att.) „Calc / Clean” indikators un aromāta stipruma indikatori.
- 3 Pieskarieties aromāta stipruma ikonai, lai izvēlētos vajadzīgo gaidstāves laiku: 15, 30, 60 vai 180 minūtes. Attiecīgi iedegas 1, 2, 3 vai 4 aromāta stipruma ikonas indikatori.
- 4 Kad ir pabeigta gaidstāves laika iestatīšana, nospiediet sākšanas/apturēšanas pogu. Ierīce tiek izslēgta.
- 5 Nospiediet ieslēgšanas/izslēgšanas pogu, lai vēlreiz ieslēgtu ierīci.

Augstākā noklusējuma iestatījuma ieprogrammēšana jūsu dzērieniem

Ierīce ir trīs noklusējuma iestatījumi katram dzērienam: zems, vidējs un augsts. Jūs varat pielāgot tikai augstākā iestatījuma daudzuma vērtību. Jauno daudzuma vērtību var saglabāt, tiklīdz sāk mirgot sākšanas indikators.

i Pirms sākat programmēt piena dzēriena daudzumu, uzstādiet „LatteGo” un ielejiet tajā pienu.

- Lai pielāgotu lielāko daudzuma iestatījumu, nospiediet un turiet izraudzītā dzēriena ikonu nospiestu 3 sekundes.
 - Ierīces dzēriena daudzuma ikonas augšējais indikators un piena daudzuma ikonas augšējais indikators (tikai atsevišķiem modeļiem) sāk mirgot, un sākšanas/apturēšanas poga ►■ sāk mirgot, norādot, ka ir aktivizēts programmmēšanas režīms.
- Nospiediet sākšanas/apturēšanas pogu ►■. Ierīce sāk izraudzītā dzēriena pagatavošanu.
 - Sākumā sākšanas indikators deg nepārtraukti. Kad ierīce ir gatava izvietot pielāgoto daudzumu, sāk mirgot ieslēgšanas/apturēšanas indikators.
- Kad tasē ir vēlamais kafijas vai piena daudzums, nospiediet sākšanas/apturēšanas pogu ►■ vēlreiz.
 - Gatavojot kapučīno vai late makjato, vispirms tiek izvadīts piens. Kad tasē ir vēlamais piena daudzums, nospiediet sākšanas/apturēšanas pogu ►■. Ierīce automātiski sāk izvadīt kafiju. Kad tasē ir vēlamais daudzums, vēlreiz nospiediet sākšanas/apturēšanas pogu ►■.

Pēc jaunās augstākā iestatījuma noklusējuma daudzuma vērtības ieprogrammēšanas ierīce izvadīs šādu daudzumu ikreiz, kad izvēliesieties lielāko dzēriena daudzumu.

i Jūs varat noregulēt tikai augstāko noklusējuma daudzuma līmeni.

i Ja vēlaties atgriezties pie noklusējuma daudzuma iestatījumiem, skatiet sadaļu „Rūpnīcas iestatījumu atjaunošana”.

Kafijas temperatūras regulēšana

Ierīces bez temperatūras ikonas

- Lai **izslēgtu** ierīci, nospiediet ieslēgšanas/izslēgšanas pogu.
- Kad ierīce ir izslēgta: nospiediet un turiet nospiestu kafijas daudzuma ikonu, līdz šīs ikonas indikators iedegas (18. att.).
- Pieskarieties daudzuma ikonai, lai izvēlētos vajadzīgo temperatūru: normāla, augsta vai maksimālā.
 - Iedegas attiecīgi indikators 1, 2 vai 3.
- Kad ir pabeigta kafijas temperatūras iestatīšana, nospiediet sākšanas/apturēšanas pogu ►■.
- Nospiediet ieslēgšanas/izslēgšanas pogu, lai vēlreiz izslēgtu ierīci.

i Ja ierīci neizslēgsiet, tā pēc kāda laika automātiski izslēgsies.

Ierīces ar temperatūras ikonu (tikai EP3221)

- Lai izvēlētos vēlamo temperatūras iestatījumu, atkārtoti pieskarieties temperatūras ikonai.

Rūpnīcas iestatījumu atjaunošana

Ierīce piedāvā iespēju jebkurā brīdī atjaunot dzērienu noklusējuma iestatījumus.

i Noklusējuma iestatījumus var atjaunot tikai tad, kad ierīce ir izslēgta.

74 Latviešu

- 1 Nospiediet ieslēgšanas/izslēgšanas pogu, lai izslēgtu ierīci.
- 2 Nospiediet un 3 sekundes turiet nospiestu espresso ikonu.
 - Iedegas indikatori dzērienu iestatīšanas ikonu centrā. Sāk mirgot sākšanas/apturēšanas indikators, kas norāda uz gatavību iestatījumu atjaunošanai.
- 3 Lai apstiprinātu, ka vēlaties atjaunot iestatījumus, nospiediet sākšanas/apturēšanas pogu ►■.
- 4 Nospiediet ieslēgšanas/izslēgšanas pogu, lai vēlreiz ieslēgtu ierīci.

Smalcinātāja iestatījumu pielāgošana

Kafijas stiprumu var mainīt ar smalcināšanas iestatīšanas slēdzi, kas atrodas pupiņu tvertnē. Jo zemāks ir sasmalcināšanas iestatījums, jo smalkāk kafijas pupiņas tiek samaltas un jo spēcīgāka ir kafija. Ir pieejami 12 dažādi smalcināšanas iestatījumi.

Ierīce ir veidota, lai no jūsu kafijas pupiņām iegūtu vislabāko garšu. Tāpēc mēs iesakām nepielāgot smalcinātāja iestatījumus, pirms nav pagatavotas 100–150 tases (aptuveni 1 lietošanas mēnesis).

I Smalcināšanas iestatījumus var pielāgot tikai tad, kad ierīce smalcina kafijas pupiņas. Lai pilnībā sajustu atšķirību, jāpagatavo divi vai trīs dzērieni.

A Lai nebojātu smalcinātāju, negrieziet smalcinātāja iestatījumu slēdzi vairāk par vienu iedaļu reizē.

- 1 Novietojiet tasi zem kafijas padeves teknes.
- 2 Atveriet kafijas pupiņu piltuves vāku.
- 3 Pieskarieties espresso ikonai un nospiediet ieslēgšanas/apturēšanas ►■ pogu.
- 4 Kad smalcinātājs sāk smalcināt, nospiediet smalcināšanas iestatījuma slēdzi uz leju un pagrieziet to pa kreisi vai pa labi. (19. att.)

Vadības paneļa pīkstienu deaktivizēšana

- 1 Lai izslēgtu ierīci, nospiediet ieslēgšanas/izslēgšanas pogu.
- 2 Kad iekārta ir izslēgta, pieskarieties un turiet kafijas ikonu (espresso lungo ikona EP3221), līdz ikona iedegas. Sāk mirgot sākšanas indikators.
- 3 Vēlreiz pieskarieties kafijas ikonai, lai deaktivizētu vadības paneļa pīkstienus. Kafijas ikonas indikators nodziest.
- 4 Nospiediet sākšanas/apturēšanas pogu, lai apstiprinātu savu izvēli.
- 5 Nospiediet ieslēgšanas/izslēgšanas pogu, lai vēlreiz ieslēgtu ierīci. Tagad vadības paneļa pīkstieni ir deaktivizēti.

Piezīme. Ja pēc tam, kad turat nospiestu kafijas ikonu, tās indikators nenodziest, tas nozīmē, ka vadības paneļa pīkstieni jau ir deaktivizēti. Lai tos atkal aktivizētu, vēlreiz pieskarieties ikonai un apstipriniet, nospiežot palaišanas/apturēšanas pogu.

Ieslēgšanas/izslēgšanas pogas un palaišanas/apturēšanas pogas pīkstienus nevar deaktivizēt.

Gatavošanas vienības izņemšana un ievietošana

Videopamācības par gatavošanas vienības noņemšanu, ievietošanu un tīrīšanu skatiet vietnē www.philips.com/coffee-care.

Gatavošanas vienības izņemšana no ierīces

- 1 Izslēdziet ierīci.

- Izņemiet ūdens tvertni un atveriet apkopes vāku (20. att.).
- Nospiediet rokturi (21. att.) PUSH un velciet aiz gatavošanas vienības roktura, lai to izņemtu no ierīces (22. att.).

Gatavošanas vienības ievietošana

A Pirms iebīdāt gatavošanas vienību ierīcē, pārliecinieties, vai tā ir pareizā pozīcijā.

- Pārbaudiet, vai gatavošanas vienība ir pareizā pozīcijā. Uz gatavošanas vienības dzeltenā cilindra esošajai bultai ir jābūt savietotai ar melno bultu un N (23. att.).
 - Ja norādītie punkti nav savietoti, spiediet sviru uz leju, līdz tā saskaras ar gatavošanas vienības (24. att.) pamatni.
- Iebīdiet gatavošanas vienību atpakaļ ierīcē gar sānos (25. att.) esošajām vadotnēm, līdz tā nofikšējas pozīcijā ar klikšķi (26. att.). Nespiediet pogu PUSH.
- Aizveriet apkopes vāku un ievietojiet atpakaļ ūdens tvertni.

Tīrīšana un kopšana

Ja ierīci regulāri tīra un apkopj, tā ir lieliskā stāvoklī un var ilgstoši nodrošināt gardu kafiju un vienmērīgu kafijas plūsmu.

Lai iegūtu informāciju, kad un kā tīrīt ierīces noņemamās daļas, skatiet turpmāk sniegto tabulu. Vairāk informācijas un videopamācības skatiet vietnē www.philips.com/coffee-care. Pārskatu par daļām, kuras var iztīrīt trauku mazgāšanas mašīnā, skatiet D attēlā.

Noņemamās daļas	Tīrīšanas intervāls	Tīrīšanas veids
Gatavošanas vienība	Katru nedēļu Katru mēnesi	Izņemiet gatavošanas vienību no ierīces. Noskalojiet to zem tekoša krāna ūdens. Tīriet gatavošanas vienību ar Philips kafijas eļļas notīrīšanas tableti.
Klasiskais piena putotājs	Pēc katras lietošanas reizes	Vispirms izvadiet karsto ūdeni ar piena putotāju, kas pievienots ierīcei rūpīgas tīrīšanas nolūkā. Pēc tam izņemiet piena putotāju no ierīces un izjauciet to. Notīriet visas detaļas tekošā krāna ūdenī vai mazgājiet tās trauku mazgāšanas mašīnā.
Maltās kafijas nodalījums	Reizi nedēļā pārbaudiet, vai maltās kafijas nodalījums nav aizsērējis.	Atvienojiet ierīci no elektrotīkla un izņemiet gatavošanas vienību. Noņemiet maltās kafijas nodalījuma vāku un novietojiet uz tā karotes kātu. Kustiniet kātu uz augšu un uz leju, līdz pieķēpušie kafijas biežumi izbirst (27. att.). Dodieties uz www.philips.com/coffee-care , lai skatītu izsmeļošanas videopamācības.
Kafijas biežumu tvertne	Iztukšojiet kafijas biežumu tvertni pēc ierīces aicinājuma. Tīriet to reizi nedēļā.	Izņemiet kafijas biežumu tvertni, kamēr ierīce ir ieslēgta. Noskalojiet to tekošā krāna ūdenī ar nelielu daudzumu trauku mazgāšanas līdzekļa vai mazgājiet trauku mazgājamajā mašīnā. Kafijas biežumu tvertnes priekšējais panelis nav droši mazgājams trauku mazgāšanas mašīnā.

Noņemamās daļas	Tīrīšanas intervāls	Tīrīšanas veids
Pilēšanas paplāte	Katru dienu iztukšojiet pilēšanas paplāti (28. att.), kad pa to ir izbīdījies sarkanais pilnas pilēšanas paplātes indikators. Tīriet pilēšanas paplāti reizi nedēļā.	Izņemiet pilēšanas paplāti (29. att.) un nomazgājiet to tekošā krāna ūdenī ar nelielu daudzumu trauku mazgāšanas līdzekļa. Pilēšanas paplāti varat mazgāt arī trauku mazgāšanas mašīnā. Kafijas biezumu tvertnes priekšējais panelis (att. A15) nav droši mazgājams trauku mazgāšanas mašīnā.
„LatteGo”	Pēc katras lietošanas reizes	Noskalojiet „LatteGo” tekošā krāna ūdenī vai mazgājiet trauku mazgājamajā mašīnā.
Gatavošanas vienības eļļošana	Ik pēc 2 mēnešiem	Skatiet eļļošanas tabulu un ieeļļojiet gatavošanas vienību ar Philips smērvielu.
Ūdens tvertne	Katru nedēļu	Izskalojiet ūdens tvertni tekošā krāna ūdenī.

Gatavošanas vienības tīrīšana

Ja gatavošanas vienību regulāri tīra, tiek novērsta iekšējo sistēmu aizsērēšana kafijas palieku dēļ. Vairāk informācijas un atbalsta videoklipus par gatavošanas grupas noņemšanu, ievietošanu un tīrīšanu skatiet vietnē www.philips.com/coffee-care.

Gatavošanas vienības mazgāšana tekošā krāna ūdenī

- 1 Izņemiet gatavošanas vienību.
- 2 Rūpīgi izskalojiet gatavošanas vienību ar ūdeni. Uzmanīgi tīriet augšējo gatavošanas vienības filtru (30. att.).
- 3 Pirms ievietojat gatavošanas vienību, ļaujiet tai nožūt. Nesusiniet gatavošanas vienību ar drānu, lai novērstu šķiedru nokļūšanu gatavošanas vienībā.

Gatavošanas vienības mazgāšana ar kafijas eļļas notīrīšanas tabletēm

Izmantojiet tikai Philips kafijas eļļas notīrīšanas tabletes.

- 1 Novietojiet zem kafijas teknes tasi. Piepildiet ūdens tvertni ar svaigu ūdeni.
- 2 Ievietojiet kafijas eļļas notīrīšanas tableti maltās kafijas nodalījumā.
- 3 Pieskarieties kafijas ikonai un pēc tam nospiediet aromāta stipruma ikonu un turiet to nospiestu 3 sekundes, lai izvēlētos maltās kafijas funkciju (2. att.).
- 4 Nepievienojiet malto kafiju. Lai sāktu gatavošanas ciklu, nospiediet palaišanas/apturēšanas pogu ►■. Kad sagatavota pustase ūdens, atvienojiet automātu no strāvas padeves.
- 5 Ļaujiet kafijas eļļas notīrīšanas šķīdumam iedarboties vismaz 15 minūtes.
- 6 Iespraudiet kontaktdakšu atpakaļ kontaktligzdā un ieslēdziet automātu, lai pabeigtu gatavošanas ciklu. Izlejiet tases saturu.
- 7 Izņemiet ūdens tvertni un atveriet apkopes vāku. Noņemiet gatavošanas vienību un rūpīgi noskalojiet to tekošā ūdenī.
- 8 Ielieciet gatavošanas vienību un ūdens tvertni atpakaļ un novietojiet zem kafijas teknes tasi.
- 9 Pieskarieties kafijas ikonai un pēc tam nospiediet aromāta stipruma ikonu un turiet to nospiestu 3 sekundes, lai izvēlētos maltās kafijas funkciju (2. att.). Nepievienojiet malto kafiju. Lai sāktu gatavošanas ciklu, nospiediet palaišanas/apturēšanas pogu ►■. Atkārtojiet to divas reizes. Izlejiet tases saturu.

Gatavošanas vienības eļļošana

Ik pēc 2 mēnešiem eļļojiet gatavošanas vienību, lai nodrošinātu, ka kustīgo detaļu darbība ir vienmērīga.

- 1 Uzklājiet uz gatavošanas vienības (31. att.) virzuļa (pelēkās daļas) plānu smērvielas kārtu.
- 2 Uzklājiet plānu smērvielas kārtu uz gatavošanas vienības (32. att.) vārpstas (pelēkās daļas).
- 3 Plānā kārtā ieziediet abās pusēs (33. att.) esošās sliedes (sk. attēlu).

LatteGo (piena tvertnes) tīrīšana

LatteGo tīrīšana pēc katras lietošanas reizes

- 1 Izņemiet „LatteGo” no ierīces (34. att.).
- 2 Izlejiet visu atlikušo pienu.
- 3 Nospiediet atbrīvošanas pogu un noņemiet piena tvertni no „LatteGo” rāmja (35. att.).
- 4 Mazgājiet detaļas trauku mazgājamajā mašīnā vai remdenā tekošā krāna ūdenī ar neredzētu tīrīšanas līdzekli.

Klasiskā piena putotāja tīrīšana

Klasiskā piena putotāja tīrīšana pēc katras lietošanas reizes

Higiēnas apsvērumu dēļ tīriet piena putotāju katru reizi, kad to izmantojat, un pasargājiet to no piena atlieku uzkrāšanās.

- 1 Zem piena putotāja palieciet tasi.
- 2 Pieskarieties tvaika ikonai un pēc tam nospiediet sākšanas/apturēšanas pogu ►, lai sāktu tvaika izvadīšanu un neatstāriet piena atliekas piena putotājā.
- 3 Lai pēc dažām sekundēm apturētu tvaika padevi vēlreiz nospiediet sākšanas/apturēšanas ► pogu.
- 4 Piena putotāju tīriet ar mitru drānu.

Klasiskā piena putotāja ikdienas tīrīšana

- 1 Ļaujiet piena putotājam pilnīgi atdzist.
- 2 Sagāziet piena putotāju pa kreisi (36. att.) un noņemiet gan metāla, gan silikona daļu (37. att.).
- 3 Izjauciet abas daļas (38. att.) un izskalojiet tīrā ūdenī vai izmazgājiet trauku mazgāšanas mašīnā. Raugieties, lai mazā atvere uz metāla caurulītes (39. att.) ir pilnīgi tīra un nav nosprostota ar piena paliekām.
- 4 No jauna uzstādiet abas piena putotāja daļas un piestipriniet piena putotāju pie ierīces.

Ūdens filtrs „AquaClean”

Jūsu ierīcē ir iespējota opcija „AquaClean”. Varat ievietot „AquaClean” ūdens filtru ūdens tvertnē, lai saglabātu kafijas garšu. Tas arī mazina nepieciešamību pēc attīrīšanas, samazinot kaļķakmens veidošanos ierīcē. „AquaClean” ūdens filtru var iegādāties pie vietējā mazumtirgotāja, pilnvarotā tehniskās apkopes centrā vai tiešsaistē vietnē www.philips.com/parts-and-accessories.

AquaClean funkcijas ikona un indikators

Lai norādītu filtra statusu, jūsu iekārta ir aprīkota ar AquaClean ūdens filtra indikatoru (40. att.). Izmantojiet tālāk sniegto tabulu, lai redzētu, kādas darbības ir nepieciešams veikt, kad indikators ir ieslēgts vai mirgo.



Kad lietojat ierīci pirmo reizi, pārlicinieties, vai AquaClean indikators sāk mirgot oranžā krāsā. Tas norāda, ka varat sākt izmantot AquaClean ūdens filtru. Ja neaktivizēsiet AquaClean ūdens filtru, indikators pēc brīža automātiski izslēgsies.



Kad filtru ir uzstādīts un aktivizēts, izmantojot AquaClean ikonu, AquaClean indikators kļūst zils, lai apstiprinātu, ka AquaClean ūdens filtrs ir aktīvs.



Kad filtrs ir nolietots, AquaClean indikators atkal mirgo oranžā krāsā, lai atgādinātu, ka filtrs jāaizstāj ar jaunu.



Kad oranžais AquaClean indikators ir izslēgts, jūs joprojām varat aktivizēt AquaClean filtru, vispirms atkalšķojot ierīci.

„AquaClean” ūdens filtra aktivizēšana (5 min.)

i Ierīce automātiski nenosaka, ka ūdens tvertnē ir ievietots filtrs. Tādēļ jāaktivizē katrs jauns „AquaClean” ūdens filtrs, kuru instalējat, izmantojot „AquaClean” ikonu.

Kad oranžais „AquaClean” indikators ir izslēgts, jūs joprojām varat aktivizēt ūdens „AquaClean filtru”, bet vispirms jāatkalšķo ierīce.

i Ierīce nebija pilnībā atkalšķota pirms „AquaClean” ūdens filtra lietošanas sākšanas.

Pirms „AquaClean” ūdens filtra aktivizēšanas tas jāsapatavo, mērcējot to ūdenī, kā aprakstīts zemāk. Ja to neizdarīsiet, ūdens vietā ierīcē varētu iekļūt gaiss, kas izraisītu lielu troksni un neļautu ierīcei pagatavot kafiju.

- 1 Pārlicinieties, vai ierīce ir ieslēgta.
- 2 Kratiet filtru aptuveni 5 sekundes (41. att.).
- 3 Iegremdējiet apvērstu filtru traukā ar aukstu ūdeni un sakratiet/saspiediet to (42. att.).
- 4 Filtrs tagad ir gatavs lietošanai, un to var ievietot ūdens tvertnē.
- 5 Ievietojiet filtru vertikāli ūdens tvertnē esošajā filtra savienojumā. Iespiediet to uz leju līdz zemākajam iespējamajam punktam (43. att.).
- 6 Piepildiet ūdens tvertni ar svaigu ūdeni un ievietojiet to atpakaļ automātā.
- 7 Ja „LatteGo” ir pievienots, noņemiet to.
- 8 Zem karstā ūdens padeves teknes/piena putotāja novietojiet bļodu.
- 9 Nospiediet „AquaClean” ikonu uz 3 sekundēm (44. att.). Sāk mirgot sākšanas indikators.
- 10 Lai sāktu aktivizēšanu, nospiediet sākšanas/apturēšanas pogu ►►.
- 11 No karstā ūdens teknes / piena putotāja uzgaļa tiks izvadīts karsts ūdens (3 min).
- 12 Kad aktivizēšanas process ir pabeigts, zilais „AquaClean” indikators ieslēdzas, apstiprinot, ka „AquaClean” ūdens filtrs ir aktivizēts pareizi.

AquaClean ūdens filtra nomaiņa (5 min.)

Kad caur filtru ir izplūduši 95 litri ūdens, filtrs vairs nedarbosies. AquaClean indikators kļūst oranžs un sāk mirgot, lai atgādinātu, ka ir jānomaina filtrs. Kamēr tas mirgo, jūs varat nomainīt filtru, vispirms neatkalšķojot ierīci. Ja jūs nenomainīsiet AquaClean ūdens filtru, oranžais indikators pēc kāda laika pārstās mirgot. Tādā gadījumā jūs joprojām varat nomainīt filtru, taču vispirms ierīce ir jāatkalšķo.

Kad mirgo oranžais AquaClean indikators:

- 1 Izņemiet veco AquaClean ūdens filtru.
- 2 Uzstādiat jaunu filtru un aktivizējiet to, kā aprakstīts sadaļā “AquaClean filtra aktivizēšana (5 min.)”.

i Nomainiet AquaClean ūdens filtru vismaz reizi 3 mēnešos pat tad, ja ierīce vēl nenorāda par nomaiņas nepieciešamību.

„AquaClean” atgādinājuma deaktivizēšana

Ja vairs nevēlaties izmantot Philips „AquaClean” ūdens filtrus, jebkurā laikā varat deaktivizēt „AquaClean” atgādinājumus („AquaClean” indikators mirgo oranžā krāsā):

- 1 Lai izslēgtu ierīci, nospiediet ieslēgšanas/izslēgšanas pogu.
- 2 Kad ierīce ir izslēgta, turiet nospiektu „AquaClean” ikonu, līdz šīs ikonas indikators iedegas. Sāk mirgot sākšanas indikators.
- 3 Vēlreiz nospiediet „AquaClean” ikonu, lai deaktivizētu atgādinājumus. „AquaClean” ikonas indikators nodzīst.
- 4 Nospiediet sākšanas/apturēšanas pogu, lai apstiprinātu savu izvēli.
- 5 Nospiediet ieslēgšanas/izslēgšanas pogu, lai vēlreiz izslēgtu ierīci. Tagad „AquaClean” atgādinājumi ir deaktivizēti.

Piezīme. Aktivizējot jaunu „AquaClean” filtru, automātiski atkal tiks aktivizēti „AquaClean” atgādinājumi.

Ūdens cietības iestatīšana

i Lai nodrošinātu optimālu veiktspēju un ilgāku ierīces darbības laiku, ieteicams pielāgot ūdens cietības iestatījumu jūsu reģionam atbilstošajai ūdens cietībai. Tādējādi tiek novērsta nepieciešamība pārāk bieži atkalķot ierīci. Pēc noklusējuma ūdens cietības iestatījums ir 4: ciets ūdens.

Lai noteiktu ūdens cietību jūsu reģionā, izmantojiet kārbā esošo ūdens cietības testa strēmeli:

- 1 Iegremdējiet ūdens cietības testa strēmeli vai turiet to krāna ūdenī 1 sekundi (45. att.).
- 2 Uzgaidiet 1 minūti. Testa strēmeles kvadrātu skaits, kas pārvēršas sarkanā krāsā, norāda uz ūdens cietību (46. att.).

Iestatiet ierīci atbilstoši ūdens cietībai:

- 1 Lai **izslēgtu** ierīci, nospiediet ieslēgšanas/izslēgšanas pogu.
- 2 Kad ierīce ir izslēgta, pieskarieties aromāta stipruma ikonai un turiet to nospiektu, līdz iedegas (2. att.) visi ikonu indikatori.
- 3 Pieskarieties aromāta stipruma ikonai 1, 2, 3 vai 4 reizes. Ieslēgto indikatoru skaitam jāatbilst sarkano kvadrātu skaitam uz testa strēmeles (47. att.). Ja uz testa strēmeles nav sarkano kvadrātu (visi kvadrāti ir zaļi), atlasiet 1. indikatoru.
- 4 Kad ir iestatīta pareiza ūdens cietība, nospiediet sākšanas/apturēšanas pogu ►■.
- 5 Nospiediet ieslēgšanas/izslēgšanas ikonu, lai izslēgtu ierīci.

i Ja ūdens cietība vienreiz jau ir iestatīta, ūdens cietības noteikšanai izmanto aromāta stipruma funkciju. Tas neietekmē pēc tam pagatavoto dzērienu aromāta stiprumu.


Atkalķošanas procedūra (30 min)

Izmantojiet tikai Philips atkalķošanas līdzekli. Nekādā gadījumā nedrīkst izmantot atkalķošanas līdzekli uz sērskābes, hlorūdeņražskābes vai etiķskābes (etiķa) bāzes, jo tas var bojāt ierīces ūdens sistēmu un nepienācīgi izšķīdināt katlakmeni. Ja netiek izmantots Philips atkalķošanas līdzeklis, garantija nav

spēkā. Ja ierīce netiek atkalķota, garantija nav spēkā. Philips atkalķošanas šķīdumu iespējams iegādāties tiešsaistes veikalā vietnē www.philips.com/coffee-care.

Ja indikators „Calc / Clean” sāk mirgot lēnām, ierīci ir nepieciešams atkalķot.

- 1 Pārlicinieties, vai ierīce ir ieslēgta.
- 2 Ja „LatteGo” vai piena putotājs ir pievienots, noņemiet to.
- 3 Izņemiet pilēšanas paplāti un kafijas biežumu tvertni un iztukšojiet tās, pēc tam ievietojiet atpakaļ.
- 4 Izņemiet ūdens tvertni un iztukšojiet to. Izņemiet „AquaClean” ūdens filtru.
- 5 Ielejiet visu pudelē esošo Philips atkalķošanas šķīdumu ūdens tvertnē, pēc tam ielejiet tvertnē ūdeni līdz atzīmei „Calc / Clean (48. att.)” (Atkalķošana/tīrīšana). Ievietojiet tvertni ierīcē.
- 6 Novietojiet lielu tvertni (1,5 l) zem kafijas padeves teknes un zem ūdens teknes.
- 7 Nospiediet uz 3 sek. ikonu „Calc / Clean” (Atkalķošana/tīrīšana) un pēc tam nospiediet sākšanas/apturēšanas pogu ►■.
- 8 Sākas atkalķošanas procedūras pirmā fāze. Atkalķošanas procedūra ilgst aptuveni 30 minūtes. Tā ietver atkalķošanas ciklu un skalošanas ciklu. Atkalķošanas cikla laikā indikators „Calc / Clean” (Atkalķošana/tīrīšana) mirgo, norādot, ka notiek atkalķošanas process.
- 9 Ļaujiet ierīcei dozēt atkalķošanas šķīdumu, līdz displejā redzams atgādinājums, ka ūdens tvertne ir tukša.
- 10 Iztukšojiet ūdens tvertni, izskalojiet to un vēlreiz piepildiet ar tīru ūdeni līdz atzīmei „Calc / Clean” (Atkalķošana/tīrīšana).
- 11 Iztukšojiet tvertni un novietojiet to atpakaļ zem kafijas padeves teknes un ūdens teknes. Nospiediet sākšanas/apturēšanas pogu ►■ vēlreiz.
- 12 Sākas atkalķošanas procedūras otrais cikls – skalošanas cikls –, kas ilgst 3 minūtes. Šajā fāzē indikatori vadības panelī ieslēdzas un izslēdzas, lai parādītu, ka ir aktivizēta skalošanas fāze.
- 13 Uzgaidiet, līdz ierīce pārtrauc dozēt ūdeni. Kad ierīce pārstāj izvadīt ūdeni, atkalķošanas procedūra ir pabeigta.
- 14 Ierīce atkal sāks uzstīt. Ierīce atkal ir gatava lietošanai, kad dzērienu ikonu indikatori deg nepārtraukti.
- 15 Ūdens tvertnē uzstādiat un aktivizējat jaunu „AquaClean” ūdens filtru.
 - Kad attīrīšanas procedūra ir pabeigta, uz brīdi iemirgojas „AquaClean” indikators, lai atgādinātu par nepieciešamību uzstādīt jaunu „AquaClean” ūdens filtru.

 **Padoms:** „AquaClean” filtra izmantošana samazina nepieciešamību atkalķot!

Rīcība, ja atkalķošanas procedūra ir apturēta

Varat pārtraukt atkalķošanas procedūru, nospiežot ieslēgšanas/izslēgšanas pogu vadības panelī. Ja atkalķošanas procedūra ir apturēta, pirms tā ir pilnībā pabeigta, rīkojieties, kā aprakstīts tālāk.

- 1 Rūpīgi iztukšojiet un izskalojiet ūdens tvertni.
- 2 Ar svaigu ūdeni līdz atzīmei Calc / Clean piepildiet ūdens tvertni un atkal ieslēdziet ierīci. Ierīce uzkaršīs un veiks automātisko skalošanas ciklu.
- 3 Pirms dzērienu pagatavošanas palaidiet manuālās skalošanas ciklu. Lai veiktu manuālās skalošanas ciklu, vispirms izlejiet pusi karstā ūdens no ūdens tvertnes, atkārtoti pieskaroties karstā ūdens ikonai (14. att.), un tad pagatavojiet 2 tases maltās kafijas, nepievienojot malto kafiju.

i Ja atkalķošanas procedūra netika pabeigta, ierīcei pēc iespējas ātrāk nepieciešama atkārtota atkalķošanas procedūra.

Piederumu pasūtīšana

Ieīces tīrīšanai un atkaļķošanai izmantojiet tikai Philips kopšanas līdzekļus. Šos līdzekļus var iegādāties pie vietējā mazumtirgotāja, pilnvarotā tehniskās apkopes centrā vai vietnē www.philips.com/parts-and-accessories. Lai tiešsaistē varētu atrast pilno rezerves daļu sarakstu, ievadiet savas ierīces modeļa numuru. Modeļa numuru varat atrast apkopes vāka iekšpusē.

Kopšanas līdzekļi un veida numuri:

- atkaļķošanas šķīdums CA6700;
- Ūdens filtrs „AquaClean” CA6903
- gatavošanas vienības smēriela HD5061;
- kafijas eļļas notīrīšanas tabletes CA6704;

Traucējummeklēšana

Šajā nodaļā ir apkopotas visbiežākās problēmas, kādas var rasties, lietojot šo ierīci. Atbalsta video un pilns bieži uzdoto jautājumu saraksts ir pieejams vietnē www.philips.com/coffee-care. Ja nespējat atrisināt problēmu, sazinieties ar klientu apkalpošanas centru savā valstī. Kontaktinformāciju skatiet garantijas bukletā.

Brīdinājuma ikonas

Brīdinājuma Risinājums ikona



Indikators „Ūdens tvertne ir tukša” ir ieslēgts.

- Ūdens tvertne ir gandrīz tukša. Piepildiet ūdens tvertni ar svaigu ūdeni līdz maksimālā līmeņa atzīmei.
- Ūdens tvertne neatrodas vietā. Uzlieciet ūdens tvertni atpakaļ.



Deg indikators, kas norāda uz nepieciešamību iztukšot kafijas biezumtvertni.

- Kafijas biezumtvertne ir pilna. Izņemiet un iztukšojiet kafijas biezumtvertni, kamēr ierīce ir ieslēgta. Uzgaidiet vismaz 5 sekundes, pirms ievietojat atpakaļ tvertni.



Trauksmes indikators deg

- Kafijas biezumtvertne un/vai pilienu paplāte nav ievietota vai ir ievietota nepareizi. Novietojiet kafijas biezumtvertni un/vai pilienu paplāti atpakaļ savā vietā un pārļiecinieties, vai tās atrodas pareizajā stāvoklī.
- Apkopes vāks ir atvērts. Izņemiet ūdens tvertni un pārļiecinieties, vai servisa durtiņas ir aizvērtas.



Trauksmes indikators mirgo

- Gatavošanas vienība nav ievietota ierīcē vai ir ievietota nepareizi. Izņemiet gatavošanas vienību un pārļiecinieties, vai tā nostiprināta. Pakāpeniskus norādījumus par darbību secību skatiet sadaļā „Gatavošanas vienība izņemšana un ievietošana”.
- Gatavošanas vienība ir nosprostota. Izņemiet gatavošanas vienību un noskalojiet to tekošā krāna ūdenī. Pēc tam ieeļļojiet gatavošanas vienību un ievietojiet to atpakaļ ierīcē. Detalizētākus norādījumus par darbību secību skatiet sadaļā „Tīrīšana un apkope”.

Brīdinājuma Risinājums ikona



Trauksmes indikators deg, un sākšanas indikators mirgo.

Ierīcē ir iekļuvis gaiss. Lai izvadītu gaisu no ierīces, piepildiet ūdens tvertni ar ūdeni, novietojiet tasīti zem klasiskā piena putotāja un nospiediet mirgojošo sākšanas/apturēšanas pogu.

Uzmanieties! No klasiskā piena putotāja var izšļākties karsts ūdens.



Aqua Clean

„AquaClean” indikators mirgo: Ievietojiet vai nomainiet „AquaClean” ūdens filtru un aktivizējiet to. Detalizētākus norādījumus par darbību secību skatiet sadaļā „AquaClean ūdens filtrs”.



Calc / clean

Atkaļķošanas indikators lēni mirgo: Atkaļķojiet ierīci.



Dzēriena ikonu indikatori iedegas un pa vienam nodziest.

Ierīce uzsilst un/vai mēģina izpūst gaisu, kas ir iesūknēts ierīcē. Uzgaidiet, līdz nepārtraukti deg visu dzērienu indikatoru.



Visu brīdinājuma ikonu indikatori mirgo.

Atiestatiet ierīci, atvienojot to no strāvas avota un pievienojot to atpakaļ. Pirms ierīces atkārtotas ieslēgšanas, rīkojieties šādi:

- Izņemiet AquaClean ūdens filtru no ūdens tvertnes.
- Uzlieciet ūdens tvertni atpakaļ. Ievietojiet to ierīcē pēc iespējas dziļāk un pārliecinieties, ka ievietojāt pareizajā pozīcijā.
- Atveriet maltās kafijas nodalījuma vāku un pārbaudiet, vai tas nav aizsērējis ar kafijas pulveri. Lai to notīrītu, ievietojiet karotes kātu maltās kafijas nodalījumā un pārvietojiet kātu uz augšu un uz leju, līdz aizsērējumu veidojošā maltā kafija nokrīt nost (27. att.). Izņemiet gatavošanas vienību un noņemiet nokritušo malto kafiju. Ievietojot atpakaļ tīro gatavošanas vienību.
- Ieslēdziet ierīci atpakaļ.

Ja problēma ir novērsta, tas nozīmē, ka AquaClean filtrs nebija pareizi sagatavots. Pirms AquaClean filtra ievietošanas atpakaļ tam paredzētajā vietā sagatavojiet filtru, kā norādīts 1. un 2. darbībā nodaļā “AquaClean ūdens filtra aktivizēšana (5 min)”.

Ja indikatori turpina mirgot, iespējams, ka ierīce ir pārkarsusi. Izslēdziet ierīci un, nogaidiet 30 minūtes un atkal ieslēdziet to. Ja indikatori joprojām mirgo, sazinieties ar klientu apkalpošanas centra darbiniekiem savā valstī. Kontaktinformāciju skatiet starptautiskajā garantijas brošūrā.

Problēmu novēršanas tabula

Šajā nodaļā ir apkopotas visbiežākās problēmas, kādas var rasties, lietojot šo ierīci. Atbalsta video un pilns bieži uzdoto jautājumu saraksts ir pieejams vietnē www.philips.com/coffee-care. Ja nespējat atrisināt problēmu, sazinieties ar klientu apkalpošanas centru savā valstī. Kontaktinformāciju skatiet garantijas bukletā.

Problēma	Iemesls	Risinājums
Pilēšanas paplāte ātri piepildās.	Tas ir normāli. Ierīce izmanto ūdeni, lai izskalotu iekšējo sistēmu un gatavošanas vienību. Daļa ūdens plūst caur iekšējo sistēmu tieši pilēšanas paplātē.	Katru dienu iztukšojiet pilēšanas paplāti, vai tad, kad pa to ir izbīdījies sarkanais pilnas pilēšanas paplātes vāka indikators. Padoms: novietojiet krūzi zem padeves teknes, lai savāktu skalojamo ūdeni, kas tiek no tās izvadīts.
Indikators, kas norāda uz nepieciešamību iztukšot kafijas biežumu tvertni, joprojām deg.	Kafijas biežumu tvertne ir iztukšota, kamēr ierīce ir izslēgta.	Vienmēr iztukšojiet kafijas biežumu tvertni, kamēr ierīce ir ieslēgta. Izņemiet un iztukšojiet kafijas biežumu tvertni, nogaidiet 5 sekundes un tad ievietojiet to atpakaļ.
Ierīce piedāvā iztukšot kafijas biežumu tvertni, lai gan tvertne nav pilna.	Pēc pēdējās kafijas biežumu tvertnes iztukšošanas ierīcē kafijas ciklu skaitītājs netika atiestatīts.	Vienmēr pēc kafijas biežumu tvertnes novietošanas atpakaļ pagaidiet apmēram 5 sekundes. Tādā veidā kafijas biežumu skaitītājs tiks atiestatīts uz nulli.
		Vienmēr iztukšojiet kafijas biežumu tvertni, kamēr ierīce ir ieslēgta. Ja kafijas biežumu tvertne tiek iztukšota, kamēr ierīce ir izslēgta, kafijas biežumu tvertnes skaitītājs netiks atiestatīts.
Kafijas biežumu tvertne ir pārpildīta, bet ziņojums „Empty coffee grounds container” (Iztukšojiet kafijas biežumu tvertni) neieslēdzas.	Ir noņemta pilēšanas paplāte, neiztukšojot kafijas biežumu tvertni.	Noņemot pilēšanas paplāti, iztukšojiet arī kafijas biežumu tvertni, pat ja tajā ir tikai dažas kafijas biežumu ripas. Tādā veidā kafijas biežumu skaitītājs tiks atiestatīts uz nulli un no jauna sāks veikt pareizu kafijas biežumu ripu uzskaiti.
Gatavošanas vienību nevar izņemt.	Gatavošanas vienība ir nepareizā pozīcijā.	Atiestatiet ierīci, kā aprakstīts tālāk. aizveriet apkopes vāku un ievietojiet atpakaļ ūdens tvertni. Izslēdziet un atkal ieslēdziet ierīci. Mēģiniet vēlreiz izņemt gatavošanas vienību. Sīkākus norādījumus par darbību secību skatiet sadaļā „Gatavošanas grupas izņemšana un ievietošana”.
Gatavošanas vienību nevar ievietot.	Gatavošanas vienība ir nepareizā pozīcijā.	Atiestatiet ierīci, kā aprakstīts tālāk. aizveriet apkopes vāku un ievietojiet atpakaļ ūdens tvertni. Atstājiet gatavošanas vienību izņemtu. Izslēdziet ierīci un atvienojiet to no elektrotīkla. Pagaidiet 30 sekundes. Pēc tam pievienojiet ierīci un ieslēdziet to. Novietojiet gatavošanas vienību pareizā pozīcijā un ievietojiet ierīcē. Sīkākus norādījumus par darbību secību skatiet sadaļā „Gatavošanas grupas izņemšana un ievietošana”.

Problēma	Iemesls	Risīnājums
Kafija ir ūdeņaina.	Gatavošanas vienība ir netīra vai ir jāieeļļo.	Izņemiet gatavošanas vienību, noskalojiet to tekošā krāna ūdenī un ļaujiet tai nožūt. Pēc tam ieeļļojiet kustīgās detaļas.
	Ierīce veic pašregulācijas procedūru. Šī procedūra tiek sākta automātiski, lietojot ierīci pirmo reizi, mainot kafijas pupiņu veidu vai pēc ilgstoša neizmantošanas perioda.	Lai ļautu ierīcei pabeigt tās pašregulāciju, pirmajā lietošanas reizē jāpagatavo piecas kafijas porcijas.
	Smalcinātāja iestatījums ir pārāk rupjš.	Iestatiet smalcinātājam smalkāku (zemāku) iestatījumu. Lai pilnībā sajustu atšķirību, pagatavojiet divus vai trīs dzērienus.
Kafija ir nepietiekami karsta.	Iestatītā temperatūra ir pārāk zema.	Izvēlnē atlasiet maksimālo temperatūras iestatījumu.
	Auksta glāze samazina dzēriena temperatūru.	Iepriekš sasildiet tases, skalojot tās ar karstu ūdeni.
	Piena pievienošana samazina dzēriena temperatūru.	Neatkarīgi no tā, vai jūs pievienojat karstu vai aukstu pienu, piena pievienošana vienmēr samazina kafijas temperatūru. Iepriekš sasildiet tases, skalojot tās ar karstu ūdeni.
Kafija netek vai tek lēni.	Uz AquaClean ūdens filtrs nav kārtīgi sagatavots uzstādīšanai.	Izņemiet AquaClean ūdens filtru un vēlreiz mēģiniet pagatavot kafiju. Ja tas izdodas, pārliecinieties, vai AquaClean ūdens filtrs ir pareizi sagatavots, pirms ievietojat to atpakaļ. Detalizētākus norādījumus par darbību secību skatiet sadaļā „AquaClean ūdens filtrs”.
		Pēc ilgstoša ierīces neizmantošanas perioda AquaClean ūdens filtrs ir jāpagatavo atkārtotai izmantošanai, un pēc tam jāievieto atpakaļ. Skatiet 1.-3. darbību sadaļā „AquaClean ūdens filtra aktivizēšana”.
	AquaClean ūdens filtrs ir aizsērējis.	AquaClean ūdens filtrs jānomaina ik pēc trim mēnešiem. Filtrs, kas ir vecāks par trim mēnešiem, var aizsērēt.
	Smalcinātāja iestatījums ir pārāk smalks.	Iestatiet smalcinātājam rupjāku (augstāku) iestatījumu. Ņemiet vērā, ka tas ietekmēs kafijas garšu.
	Gatavošanas vienība ir netīra.	Izņemiet gatavošanas vienību un noskalojiet to tekošā krāna ūdenī.

Problēma	Iemesls	Risinājums
	Kafijas padeves tekne ir netīra.	Iztīriet kafijas padeves tekni un tās atvērumus ar cauruļu tīrītāju vai adatu.
	Maltās kafijas nodalījums ir aizsērējis.	Izslēdziet ierīci un izņemiet gatavošanas vienību. Noņemiet maltās kafijas nodalījuma vāku un novietojiet uz tā karotes kātu. Kustiniet kātu uz augšu un uz leju, līdz pieķepušie kafijas biežumi izbirst (27. att.).
	Ierīces sistēma ir aizsērējusi ar katlakmeni.	Ierīces atkaļķošanai izmantojiet tikai Philips atkaļķošanas līdzekli. Ja atkaļķošanas lampiņa sāk mirgot, veiciet ierīces atkaļķošanu.
Ierīce smalcina kafijas pupiņas, bet neiztek kafija.	Maltās kafijas nodalījums ir aizsērējis.	Izslēdziet ierīci un izņemiet gatavošanas vienību. Noņemiet maltās kafijas nodalījuma vāku un novietojiet uz tā karotes kātu. Kustiniet kātu uz augšu un uz leju, līdz pieķepušie kafijas biežumi izbirst (27. att.).
Piens neputojas.	Ierīces ar LatteGo: „LatteGo” nav pareizi salikta.	Pārliedzieties, vai piena tvertne ir pareizi piestiprināta pie LatteGo rāmja (klikšķis).
	Ierīces ar LatteGo: piena tvertne un/vai, LatteGo rāmis ir netīrs.	Izjauciet LatteGo un izskalojiet abas detaļas tīrā ūdenī vai izmazgājiet trauku mazgāšanas mašīnā.
	Ierīces ar klasisko piena putotāju: Piena putotājs ir netīrs.	Rūpīgi iztīriet piena putotāju.
	Piena veids nav piemērots putošanai.	Dažādu veidu piens var veidot atšķirīga apjoma un atšķirīgas kvalitātes putas. Esam pārbaudījuši, ka šādi piena veidi veido labas putas: puskrejots vai pilnpiena govju piens un laktozi nesaturošs piens.
No LatteGo piena tvertnes apakšas noplūst piens.	Piena tvertne nav pareizi piestiprināta pie rāmja.	Vispirms ievietojiet piena tvertnes augšpusi zem āķa rāmja augšpusē. Tad iespiediet vietā piena tvertnes apakšējo daļu. Kad tā nofiksējas vietā, dzirdēsiet klikšķi.
Ierīcei, iespējams, ir noplūde.	Ierīce izmanto ūdeni, lai izskalotu iekšējo sistēmu un gatavošanas vienību. Ūdens plūst caur iekšējo sistēmu tieši pilēšanas paplātē. Tas ir normāli.	Katru dienu iztukšojiet pilēšanas paplāti, vai tad, kad pa to ir izbīdījies pilnas pilēšanas paplātes vāka indikators. Padoms. Novietojiet tasi zem padeves teknes, lai uztvertu skalošanas ūdeni, un samaziniet ūdens daudzumu pilēšanas paplātē.

Problēma	Iemesls	Risinājums
	Pilēšanas paplāte ir pārpildīta un pārplūdusi, tāpēc izskatās, ka ierīcei ir noplūde.	Katru dienu iztukšojiet pilēšanas paplāti, vai tad, kad pa to ir izbīdījies pilnas pilēšanas paplātes vāka indikators.
	Ūdens tvertne nebija pilnībā ievietota, un ierīcē tika iesūkts gaiss.	Pārlicinieties, vai ūdens tvertne ir pareizā pozīcijā: noņemiet to un ievietojiet to vēlreiz, cik vien dziļi iespējams.
	Gatavošanas vienība ir netīra/aizsērējusi.	Izskalojiet gatavošanas vienību.
	Ierīce nav novietota uz horizontālas virsmas.	Novietojiet ierīci uz horizontālas virsmas, nepārplūst un pilnas pilēšanas paplātes indikators darbojas pareizi.
	Ūdens tvertne nebija pilnībā ievietota, un ierīcē tika iesūkts gaiss.	Pārlicinieties, vai ūdens tvertne ir pareizā pozīcijā: noņemiet to un ievietojiet to vēlreiz, cik vien dziļi iespējams.
AquaClean ūdens filtru nevar aktivizēt, un ierīce aicina veikt atkaļķošanu.	Filtrs nav laicīgi uzstādīts pēc tam, kad displejā sāka mirgot AquaClean ūdens filtra indikators. Tas nozīmē, ka ierīcē ir kaļķakmens nogulsnes.	Vispirms atkaļķojiet ierīci, tad uzstādiēt AquaClean ūdens filtru.
Jauno ūdens filtru nevar ievietot.	Jūs mēģināt uzstādīt citu filtru, nevis AquaClean ūdens filtru.	Ierīcei ir piemēroti tikai AquaClean ūdens filtri.
	AquaClean ūdens filtra apaļais gumijas blīvgredzens nav savā vietā.	Uzlieciet savā vietā AquaClean ūdens filtra apaļo gumijas blīvgredzenu.
Ierīce rada skaļu troksni.	Tas ir normāli, ka ierīce lietošanas laikā rada troksni.	Ja ierīces radītie trokšņi mainās, izfīriet gatavošanas vienību un ieeļļojiet to.
	AquaClean ūdens filtrs nebija pareizi sagatavots, un ierīcē tika iesūkts gaiss.	No ūdens tvertnes izņemiet AquaClean ūdens filtru, atbilstoši sagatavojiet to un ievietojiet atpakaļ. Detalizētākus norādījumus par darbību secību skatiet sadaļā „AquaClean ūdens filtrs”.
	Ūdens tvertne nebija pilnībā ievietota, un ierīcē tika iesūkts gaiss.	Pārlicinieties, vai ūdens tvertne ir pareizā pozīcijā: noņemiet to un ievietojiet to vēlreiz, cik vien dziļi iespējams.

Tehniskie rādītāji

Ražotājs patur tiesības uzlabot produkta tehniskās specifikācijas. Visi iestatītie lielumi ir aptuveni.

Apraksts	Vērtība
Izmērs (platums x augstums x dziļums)	246 x 372 x 433 mm
Svars	7-7,5 kg
Barošanas vada garums	1000 mm
Ūdens tvertne	1,8 l, noņemama
Kafijas pupiņu piltuves ietilpība	275 g
Kafijas biežumu tvertnes ietilpība	12 ripas
„LatteGo” (piena tvertnes) ietilpība	250 ml
Pielāgojams teknes augstums	85-145 mm
Nominālais spriegums – jauda – energoapgādes avots	Skatiet datu etiķeti apkopes durtiņu iekšpusē (skatīt A11 att.).