

Lietošanas rokasgrāmata

S27BG65* S32BG65* S28BG70* S32BG70*

Krāsa un izskats var atšķirties atkarībā no izstrādājuma. Lai uzlabotu izstrādājuma veiktspēju, tā specifikācijas var tikt mainītas bez iepriekšējā brīdinājuma.

Kvalitātes uzlabošanas nolūkā rokasgrāmatas saturs var tikt mainīts bez iepriekšēja brīdinājuma.

© Samsung

Uzņēmumam Samsung pieder autortiesības uz šo rokasgrāmatu.

Šīs rokasgrāmatas daļēja vai pilnīga izmantošana vai reprodukcija bez uzņēmuma Samsung atļaujas ir aizliegta.

Preču zīmes, kas nav Samsung, pieder to attiecīgajiem īpašniekiem.

Administrācijas maksa var tikt pieprasīta šādās situācijās:

- (a) pēc jūsu pieprasījuma tiks izsaukts inženieris, bet netiks konstatēti nekādi izstrādājuma defekti (t.i., ja neesat izlasījis šajā lietotāja rokasgrāmatā sniegto informāciju);
- (b) jūs aizvedīsiet televizoru uz remonta centru, kurā netiks konstatēti nekādi izstrādājuma defekti (t.i., ja neesat izlasījis šajā lietotāja rokasgrāmatā sniegto informāciju).

Jūs tiksiet informēti par administrācijas maksas apjomu pirms tehniskā darbinieka vizītes.

Saturs

Pirms izstrādājuma lietošanas

Drošības pasākumi

- 4 Elektriķa un drošība
- 5 Instalēšana
- 6 Darbība

Tīrīšana

Pareiza poza izstrādājuma lietošanai

Sagatavošana

Instalēšana

- 10 Statīva pievienošana
- 12 Piesardzības pasākumi izstrādājuma pārvietošanas laikā
- 13 Vietas pārbaude ap izstrādājumu
- 14 Izstrādājuma slīpuma un augstuma regulēšana
- 16 Izstrādājuma pagriešana
- 19 Pretnozagšanas slēdzene
- 20 SIENAS STIPRINĀJUMA piestiprināšana

Vadības panelis

Savienojumi

Porti

- 25 Izstrādājuma kā USB centrmezgla pievienošana datoram
- 26 Pievienošana elektrotīklam

Pievienoto kabeļu sakārtošana

Tālvadības pulsts un piederumi

Informācija par Samsung viedo tālvadības pulsti

- 32 Samsung viedās tālvadības pulsts savienošana ar izstrādājumu

Piesardzības pasākumi un piezīmes

Izlasiet pēc izstrādājuma instalēšanas

- 33 Attēla izmēri un ievades signāli

Izlasiet pirms datora pievienošanas (Atbalstītās izšķirtspējas)

- 34 S27BG65* / S32BG65*

VESA DMT

VESA CVT

- 36 S28BG70* / S32BG70*

VESA DMT

VESA CVT

CVT Custom

Atbalstītās video signālu izšķirtspējas (CTA-861)

- 38 S27BG65* / S32BG65*

- 39 S28BG70* / S32BG70*

- 40 Grafikas kartes, kas atbalsta HDR10 režīmu

Specifikācijas

Vispārīgi

Pielikums

Atbildība par maksas pakalpojumu (izmaksas, ko sedz klients)

- 43 Bojājumi, kas nav radušies izstrādājuma defekta dēļ
- 44 Izstrādājums ir bojāts klienta vainas dēļ
- 44 Citi gadījumi

FreeSync (AMD grafikas kartei)

Atbalstītās izšķirtspējas FreeSync (VRR)

- 47 S27BG65* / S32BG65*

VESA CVT

CTA-861

- 48 S28BG70* / S32BG70*

VESA CVT

CVT Custom

Pirms izstrādājuma lietošanas







Drošības pasākumi

Brīdinājums

Ja netiek ievērotas instrukcijas, var gūt nopietnus vai nāvējošus ievainojumus.

Uzmanību

Ja netiek ievērotas instrukcijas, var tikt radīti savainojumi vai īpašumu bojājumi.

UZMANĪBU			
ELEKTROŠOKA RISKS. NEATVĒRT.			
UZMANĪBU: LAI MAZINĀTU ELEKTRISKĀS STRĀVAS TRIECIENA RISKU, NEATVERIET PĀRSEGU (VAI AIZMUGURES PĀRSEGU). IZSTRĀDĀJUMA IEKŠPUSĒ NAV DETAĻU, KURAS VARĒTU NOMAINĪT LIETOTĀJS. APKOPES NEPIECIEŠAMĪBAS GADĪJUMĀ VĒRSIETIES PIE KVALIFICĒTIEM DARBINIEKIEM.			
	Šis simbols norāda uz to, ka iekšpusē ir augsta voltāža. Jebkāda veida saskarsme ar jebkuru šī izstrādājuma iekšēju daļu ir bīstama.		Maiņstrāvas spriegums: ar šo simbolu apzīmētais nominālais spriegums ir maiņstrāvas spriegums.
	Šis simbols norāda, ka izstrādājuma komplektācijā ir iekļauta svarīga literatūra par izmantošanu un apkopi.		Līdzstrāvas spriegums: ar šo simbolu apzīmētais nominālais spriegums ir līdzstrāvas spriegums.
	II klases izstrādājums: šis simbols norāda, ka nav nepieciešams drošības elektriskais savienojums ar zemi (zemējums). Ja šis simbols nav norādīts uz produkta ar strāvas pievadu, produktam IR jābūt uzticamam savienojumam ar aizsargzemējurnu (zemējumu).		Uzmanību. Skatiet lietošanas instrukcijas: šis simbols norāda, ka lietotājam ir jākonsultējas ar lietotāja rokasgrāmatu, lai uzzinātu detalizētāku drošības informāciju.

Elektrība un drošība

Brīdinājums

- Nelietojiet bojātu strāvas vadu vai kontaktspraudni, vai nenostiprinātu kontaktligzdu.
- Nepievienojiet vienai kontaktligzdai vairākus izstrādājumus.
- Nepieskarieties strāvas kontaktspraudnim ar mitrām rokām.
- Ievietojiet strāvas kontaktspraudni līdz galam kontaktligzdā.
- Ievietojiet strāvas kabeli iezemētā kontaktligzdā (tikai 1. tipa izolētām ierīcēm).

- Nelokiet un neraujiet strāvas vadu ar spēku. Nenovietojiet smagus priekšmetus uz strāvas vada.
- Nenovietojiet strāvas vadu vai izstrādājumu karstuma avotu tuvumā.
- Lai notīrītu putekļus no kontaktdakšas spraudņiem vai kontaktligzdas, izmantojiet sausu drānu.

Uzmanību

- Neatvienojiet strāvas vadu izstrādājuma lietošanas laikā.
- Lietojiet tikai uzņēmuma Samsung izstrādājuma komplektācijā iekļauto strāvas vadu. Nelietojiet strāvas vadu ar citiem izstrādājumiem.
- Lietojiet tādu kontaktligzdu, kur pievienotajam strāvas vadam nav traucējošu priekšmetu.
 - Problēmu gadījumā atvienojiet strāvas vadu, lai pārtrauktu strāvas padevi izstrādājumam.
- Atvienojot strāvas vadu no kontaktligzdas, turiet kontaktspraudni.

Instalēšana

Brīdinājums

- Nenovietojiet uz izstrādājuma sveces, insektu atbaidītājus vai cigaretes. Neuzstādiet izstrādājumu karstuma avota tuvumā.
- Plastmasas iesaiņojumu glabājiet bērniem nepieejamā vietā.
 - Pretējā gadījumā pastāv bērna nosmakšanas risks.
- Neuzstādiet izstrādājumu uz nestabilas vai kustīgas virsmas (nestabils skapis, slīpa virsma utt.).
 - Izstrādājums var nokrist un tikt sabojāts, un/vai izraisīt ievainojumus.
 - Lietojot izstrādājumu vietās, kur ir pārāk liela vibrācija, izstrādājums var tikt sabojāts vai var izraisīt ugunsgrēku.
- Neuzstādiet izstrādājumu transportlīdzeklī vai vietā, kur tas ir pakļauts putekļiem, mitrumam (piemēram, ūdens pilēm) eļļai vai dūmiem.
- Nepakļaujiet izstrādājumu tiešas saules gaismas, karstuma vai karstu objektu, piemēram, krāsns, iedarbībai.
 - Pretējā gadījumā var tikt samazināts izstrādājuma kalpošanas ilgums vai izraisīts ugunsgrēks.
- Neuzstādiet izstrādājumu bērniem viegli pieejamā vietā.
 - Izstrādājums var nokrist un savainot bērnus.
- Pārtikā lietojamā eļļa (piemēram, sojas pupiņu eļļa) var sabojāt vai deformēt izstrādājumu. Neturiet izstrādājumu eļļas tuvumā. Tāpat neuzstādiet un nelietojiet izstrādājumu virtuvē vai plīts tuvumā.

Uzmanību

- Pārvietojiet izstrādājumu uzmanīgi, lai to nenomestu.
- Nenovietojiet izstrādājumu ar ekrānu uz leju.
- Uzstādot izstrādājumu uz skapja vai plaukta, pārliecinieties, vai izstrādājuma apakšējā mala neatrodas pārāk tuvu skapja vai plaukta malai.
 - Izstrādājums var nokrist un tikt sabojāts, un/vai izraisīt ievainojumus.
 - Izstrādājuma uzstādīšanai izvēlieties pietiekami lielu skapi vai plauktu.
- Novietojiet izstrādājumu saudzīgi.
 - Pretējā gadījumā var tikt izraisīta izstrādājuma kļūme vai radīti savainojumi.
- Ja izstrādājums tiek uzstādīts neparastā vietā (vietā, kas pakļauta smalku putekļu, ķīmisku vielu, pārmērīgas temperatūras vai liela mitruma līmeņa ietekmei, vai vietā, kur izstrādājums tiks darbināts nepārtraukti ilgu laika periodu), tas var būtiski ietekmēt tā veiktspēju.
 - Ja vēlaties uzstādīt izstrādājumu šādā vietā, sazinieties ar uzņēmuma Samsung klientu apkalpošanas centru.
- Pirms ierīces salikšanas, novietojiet ierīci uz līdzenas un stabilas virsmas tā, lai ekrāns būtu uz leju.
 - Šis izstrādājums ir izliekts. Izdarot spiedienu uz izstrādājumu, kad tas atrodas uz līdzenas virsmas, izstrādājums var tikt sabojāts. Kad ierīce ir novietota uz virsmas ar ekrānu uz augšu vai uz leju, neizdariet uz to spiedienu.

Darbība

Brīdinājums

- Izstrādājuma iekšpusē ir augsts spriegums. Nemēģiniet izjaukt, remontēt vai modificēt izstrādājumu.
 - Ja nepieciešams remonts, sazinieties ar uzņēmuma Samsung klientu apkalpošanas centru.
- Lai pārvietotu izstrādājumu, vispirms no tā atvienojiet visus kabeļus, tostarp strāvas kabeli.
- Ja izstrādājums rada dīvainu troksni, degšanas smaku vai dūmus, nekavējoties atvienojiet strāvas vadu un sazinieties ar uzņēmuma Samsung klientu apkalpošanas centru.
- Neļaujiet bērniem karāties izstrādājumā vai rāpties uz tā.
 - Bērni var tikt savainoti vai gūt nopietnus ievainojumus.
- Ja izstrādājums nokrīt vai ir bojāts tā ārējais ietvars, izslēdziet izstrādājumu un atvienojiet strāvas vadu. Pēc tam sazinieties ar uzņēmuma Samsung klientu apkalpošanas centru.
 - Turpinot lietot izstrādājumu, var tikt izraisīts ugunsgrēks vai elektriskās strāvas trieciens.

- Neatstājiet uz izstrādājuma smagus priekšmetus vai priekšmetus, kas piesaista bērnu uzmanību (piemēram, rotaļlietas, saldumus).
 - Bērnam mēģinot paņemt rotaļlietu vai saldumus, izstrādājums vai smagie priekšmeti var krist, izraisot nopietnus savainojumus.
- Zibens vai pērkona laikā izslēdziet izstrādājumu un atvienojiet strāvas vadu.
- Nemetiet uz izstrādājuma priekšmetus un negrūstiet to.
- Nepārvietojiet izstrādājumu, velkot to aiz strāvas vada vai cita kabeļa.
- Gāzes noplūdes gadījumā nepieskarieties izstrādājumam vai strāvas vadam. Nekavējoties izvēdiniet telpas.
- Nepārvietojiet un neceliet izstrādājumu, velkot to aiz strāvas vada vai cita kabeļa.
- Izstrādājuma tuvumā neglabājiet degošus aerosolus vai viegli uzliesmojošas vielas.
- Pārlicinieties, vai galdauts un aizkari neaizsedz atveres.
 - Augstas iekšējās temperatūras dēļ var izcelties ugunsgrēks.
- Neievietojiet metāla priekšmetus (piemēram, irbuļus, monētas, matu spraudītes) vai viegli uzliesmojošus priekšmetus (piemēram, papīru, sērkokciņus) izstrādājumā (piemēram, atverēs vai ievades/izvades portos).
 - Ja izstrādājumā nonāk ūdens vai kāds svešķermenis, izslēdziet izstrādājumu un atvienojiet strāvas vadu. Pēc tam sazinieties ar uzņēmuma Samsung klientu apkalpošanas centru.
- Nenovietojiet uz izstrādājuma šķidrums saturošus priekšmetus (piemēram, vāzes, podus, pudeles) vai citus metāla priekšmetus.
 - Ja izstrādājumā nonāk ūdens vai kāds svešķermenis, izslēdziet izstrādājumu un atvienojiet strāvas vadu. Pēc tam sazinieties ar uzņēmuma Samsung klientu apkalpošanas centru.


Uzmanību

- Attēlojot ekrānā nemainīgu attēlu ilgāku laika periodu, tajā var izdegt pēcattēli vai parādīties bojāti pikseļi.
 - Ja izstrādājumu neizmantojat ilgāku laiku, iestatiet ekrānam enerģijas taupīšanas režīmu vai kustīga attēla ekrānsaudzētāju.
- Ja nelietosit izstrādājumu ilgāku laika periodu (piemēram, atvaļinājuma laikā), atvienojot strāvas vadu no kontaktligzdas.
 - Sakrājušies putekļi un karstums var izraisīt ugunsgrēku, elektriskās strāvas triecienu vai elektriskās strāvas noplūdi.
- Izmantojiet izstrādājumu ar ieteicamo izšķirtspēju un frekvenci.
 - Pretējā gadījumā var pasliktināties redze.


- Neturiet izstrādājumu apgrieztu otrādi un nepārvietojiet to, turot aiz statīva.
 - Izstrādājums var nokrist un tikt sabojāts vai izraisīt ievainojumus.
- Skatoties uz ekrānu no pārāk tuva atstatuma ilgāku laika periodu, var pasliktināties redze.
- Izstrādājuma tuvumā neizmantojiet mitrinātājus vai krāsnis.
- Lietojot izstrādājumu, ik stundu vismaz 5 minūtes atpūtiniet acis vai skatieties uz objektiem tālumā.
- Ja izstrādājums tiek lietots ilgāku laika periodu, nepieskarieties ekrānam, jo tas ir karsts.
- Sīkos piederumus glabājiet bērniem nepieejamā vietā.
- Pielāgojot izstrādājuma leņķi vai statīva augstumu, rīkojieties uzmanīgi.
 - Jūsu roka vai pirksts var iesprūst un tikt savainots.
 - Novietojot izstrādājumu pārāk slīpā pozīcijā, tas var nokrist un radīt savainojumus.
- Nenovietojiet uz izstrādājuma smagus priekšmetus.
 - Pretējā gadījumā var tikt izraisīta izstrādājuma kļūme vai radīti savainojumi.

Tīrīšana


Uz modeļiem ar gludi apstrādātu virsmu var rasties balti traipi, ja to tuvumā tiek lietots ultraskaņas viļņu mitrinātājs.

 Ja vēlaties veikt izstrādājuma iekšpuses tīrīšanu, sazinieties ar Samsung klientu apkalpošanas centru (tas ir maksas pakalpojums).

Nespiediet izstrādājuma ekrānu ar rokām vai citiem priekšmetiem. Pretējā gadījumā var sabojāt ekrānu.

 Tīriet uzmanīgi, jo paneli un moderno šķidro kristālu displeja paneļa ārpusi var viegli saskrāpēt.

Tīrot ievērojiet šādas darbības.

1. Izslēdziet izstrādājumu un datoru.
2. Atvienojiet strāvas vadu no izstrādājuma.
 -  Turiet strāvas kabeli aiz kontaktspraudņa un nepieskarieties kabelim ar mitrām rokām. Pretējā gadījumā var tikt izraisīts elektriskās strāvas trieciens.
3. Izstrādājuma slaucīšanai izmantojiet tīru, mīkstu un sausu drānu.

Samitriniet mīkstu drāniņu ūdenī, izgrieziet to un pēc tam izmantojiet to, lai noslaucītu izstrādājuma virsmu.

 - Izstrādājuma tīrīšanai nelietojiet tīrīšanas līdzekli, kura sastāvā ir spirts, šķīdinātājs vai virsmaktīvā viela.
 - Nesmidziniet ūdeni vai mazgāšanas līdzekli tieši uz izstrādājuma.
4. Kad tīrīšana ir pabeigta, pievienojiet izstrādājumam strāvas vadu.
5. Ieslēdziet izstrādājumu un datoru.

Pareiza poza izstrādājuma lietošanai



Lietojot izstrādājumu, ieņemiet pareizu pozu:

- Iztaisnojiet muguru.
- Starp ekrānu un acīm saglabājiet 45–50cm lielu attālumu un skatieties ekrānā, skatienu vēršot nedaudz uz leju.
- Acis pozicionējiet tieši iepretim ekrānam.
- Pielāgojiet leņķi tā, lai ekrānā neatspīdētu gaisma.
- Novietojiet apakšdelmus perpendikulāri augšdelmiem un vienā līmenī ar plaukstu augšpusi.
- Novietojiet elkoņus taisnā leņķī.
- Pielāgojiet izstrādājuma atrašanās augstumu, lai jūs varētu salocīt ceļus 90 grādu vai platākā leņķī, papēžus novietot uz grīdas un rokas — zemāk par sirds atrašanās līmeni.
- Veiciet acīm paredzētus vingrojumus vai mirkšķiniet biežāk acis; tas palīdzēs novērst acu nogurumu.

Sagatavošana

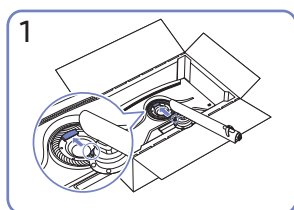
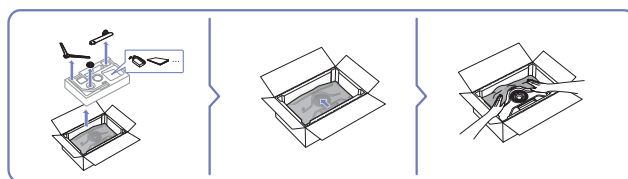
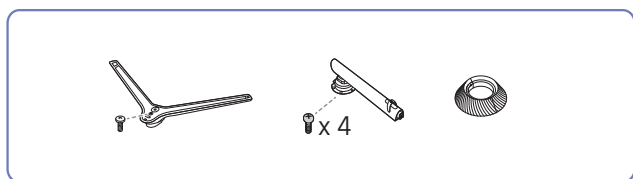
Instalēšana

Statīva pievienošana

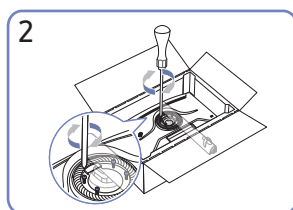
 Pirms ierīces salikšanas, novietojiet ierīci uz līdzenas un stabilas virsmas tā, lai ekrāns būtu uz leju.

 Demontāža ir montāžas darbību veikšana pretējā secībā.

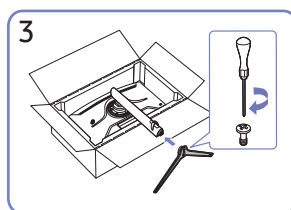
S27BG65* / S32BG65*



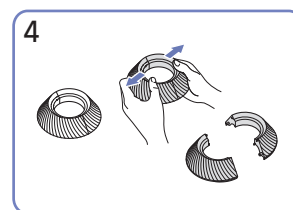
1
Novietojiet statīva kātu uz monitora, kā parādīts attēlā.



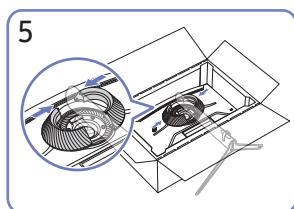
2
Pievelciet skrūves statīva kāta augšdaļā.



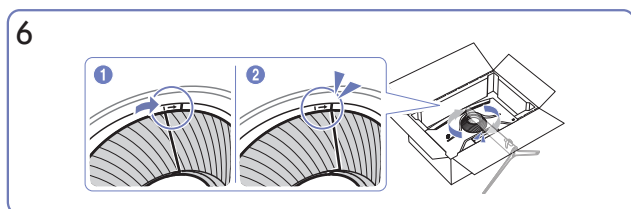
3
Ievietojiet statīva pamatni statīva kātā tādā virzienā, kā parādīts attēlā.



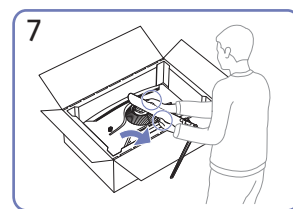
4
Izjauciet AIZMUGURĒJĀ PĀRSEGA AUGŠDAĻU.



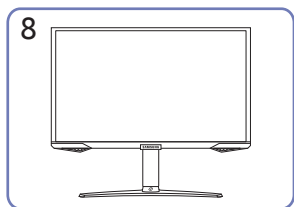
5
Piestipriniet AIZMUGURĒJĀ PĀRSEGA AUGŠDAĻU pie statīva kāta, kā parādīts attēlā.



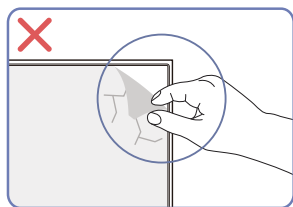
6
Pagrieziet AIZMUGURĒJĀ PĀRSEGA AUGŠDAĻU pulksteņrādītāja kustības virzienā.



7
Novietojiet monitoru stāvus, kā parādīts attēlā.

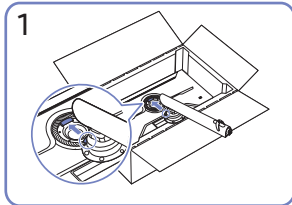
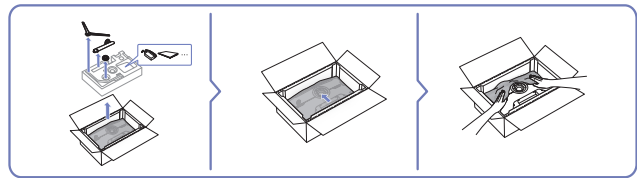
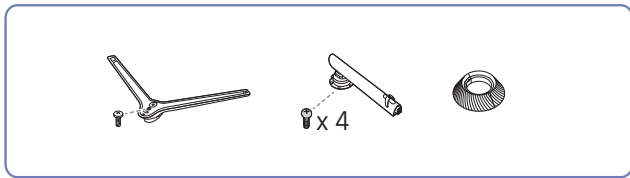


8
Pēc statīva pievienošanas, novietojiet ierīci stateniski.

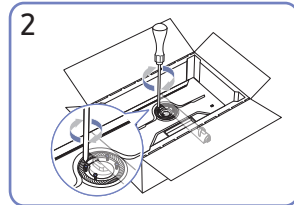


Uzmanību
Nenoņemiet paneļa plēvi neapdomīgi. Ja tie netiek ievēroti, garantijas pakalpojums var tikt ierobežots.

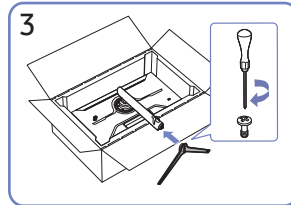
S28BG70* / S32BG70*



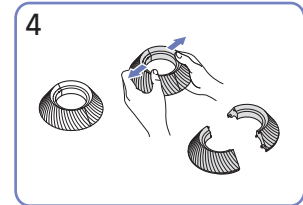
1
Novietojiet statīva kātu uz monitora, kā parādīts attēlā.



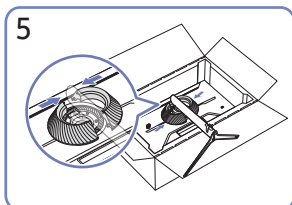
2
Pievelciet skrūves statīva kāta augšdaļā.



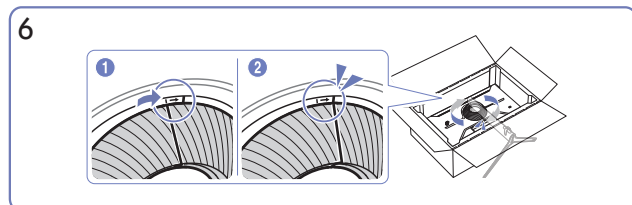
3
Ievietojiet statīva pamatni statīva kātā tādā virzienā, kā parādīts attēlā.



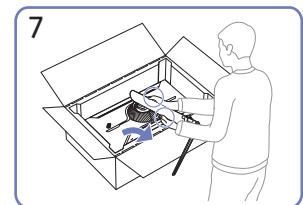
4
Izjauciet AIZMUGURĒJĀ PĀRSEGA AUGŠDAĻU.



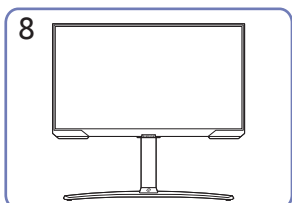
5
Piestipriniet AIZMUGURĒJĀ PĀRSEGA AUGŠDAĻU pie statīva kāta, kā parādīts attēlā.



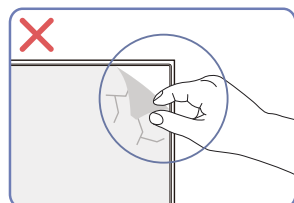
6
Pagrieziet AIZMUGURĒJĀ PĀRSEGA AUGŠDAĻU pulksteņrādītāja kustības virzienā.



7
Novietojiet monitoru stāvus, kā parādīts attēlā.

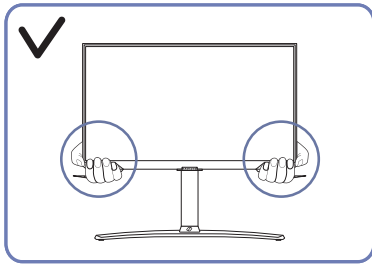


8
Pēc statīva pievienošanas, novietojiet ierīci stateniski.

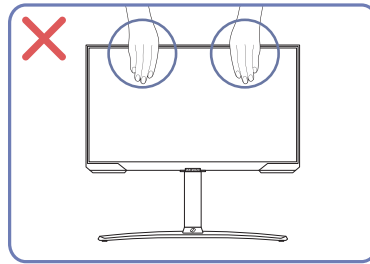


Uzmanību
Nenoņemiet paneļa plēvi neapdomīgi. Ja tie netiek ievēroti, garantijas pakalpojums var tikt ierobežots.

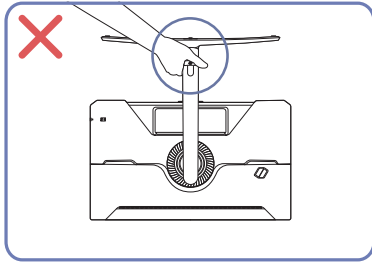
Piesardzības pasākumi izstrādājuma pārvietošanas laikā



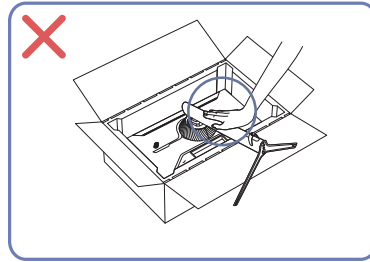
- Pārvietošanas laikā turiet izstrādājumu aiz tā apakšējiem stūriem vai malām.



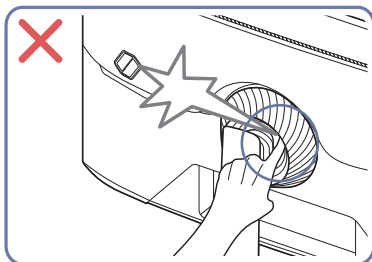
- Nespiediet tieši uz ekrāna.
- Pārvietojot izstrādājumu, neturiet to aiz ekrāna.



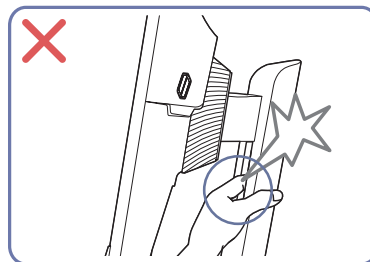
- Neturiet izstrādājumu augšpēdus tikai aiz statīva.



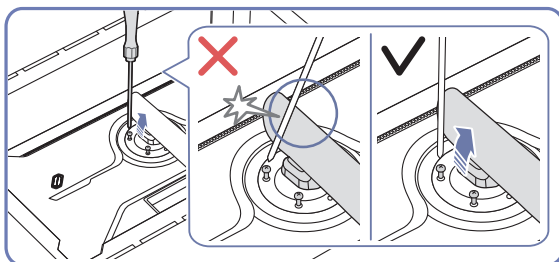
- Nespiediet izstrādājumu uz leju. Pretējā gadījumā izstrādājums var tikt sabojāts.



- Esiet uzmanīgs, lai netiktu iespiesti jūsu pirksti.



- Esiet uzmanīgs, lai netiktu iespiesti jūsu pirksti.



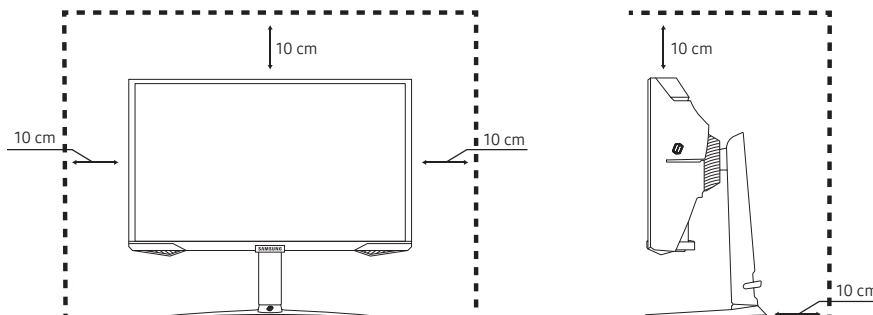
- Sasveriet statīva kātu uz sāniem, lai izvairītos no saskares ar skrūvgriezi.

Vietas pārbaude ap izstrādājumu

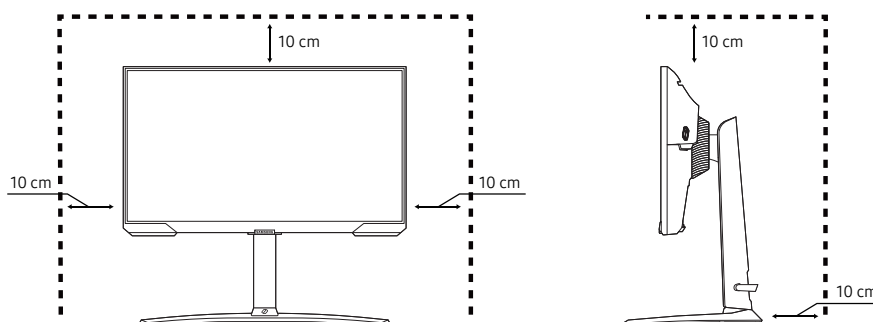
Uzstādot izstrādājumu, atstājiet pietiekami daudz vietas ventilācijai. Iekšējās temperatūras kāpums var izraisīt aizdegšanos un bojāt izstrādājumu. Uzstādot izstrādājumu, nodrošiniet pietiekami daudz brīvas vietas ap izstrādājumu, kā redzams attēlā.

 Izskats var atšķirties atkarībā no izstrādājuma.


S27BG65* / S32BG65*



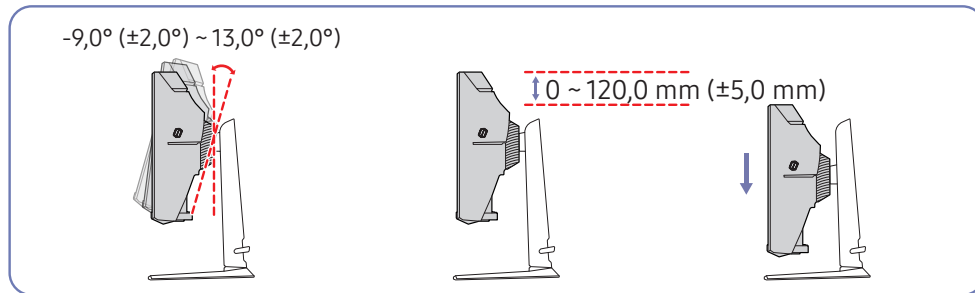
S28BG70* / S32BG70*



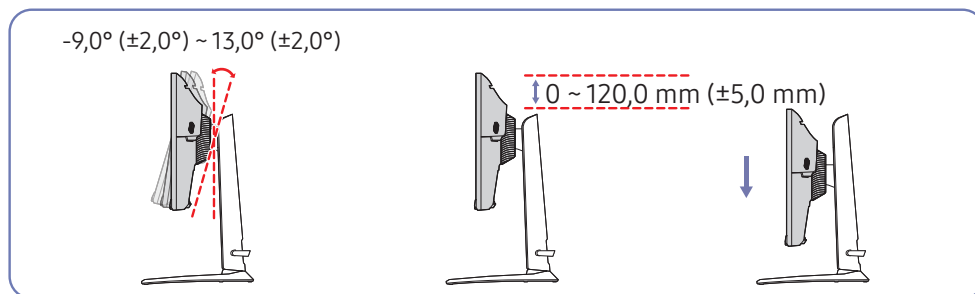
Izstrādājuma slīpuma un augstuma regulēšana

 Detaļu krāsa un forma var atšķirties no attēlos redzamās. Lai uzlabotu izstrādājuma kvalitāti, tā specifikācijas var tikt mainītas bez iepriekšēja paziņojuma.

S27BG65* / S32BG65*

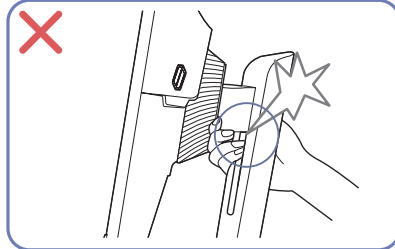
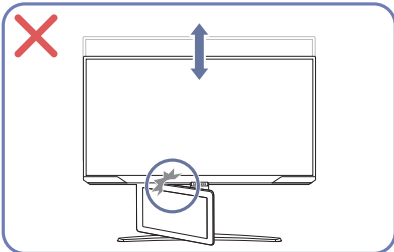
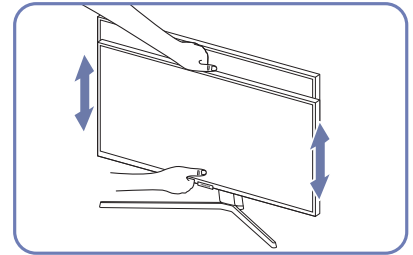
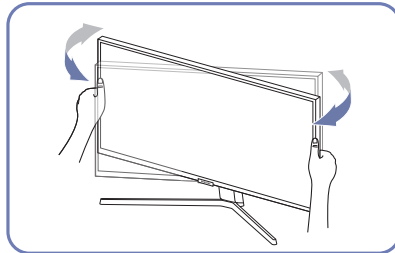
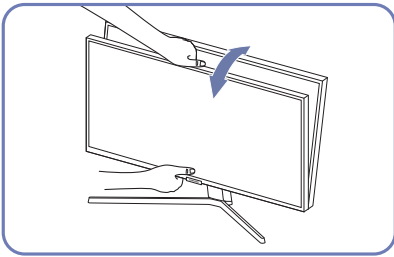


S28BG70* / S32BG70*



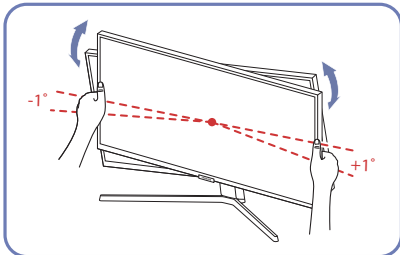
- Izstrādājuma slīpumu un augstumu var regulēt.
- Regulējot slīpumu vai augstumu, turiet abas puses, lai nepielietotu pārmērīgu spēku, kas var sabojāt izstrādājumu.
- Pielāgojot statīva augstumu, var būt dzirdams troksnis. Šo troksni rada statīvā esošā bumbiņa, kas augstuma pielāgošanas laikā pārvietojas. Šis troksnis ir normāla parādība un neliecina par izstrādājuma nepareizu darbību.

Uzmanību




- Satveriet monitora kreiso un labo pusi un noregulējiet šarnīrsavienojumu.
- Satveriet monitoru pa vidu un pielāgojiet augstumu.
- NETURIET statīva kustīgo daļu ar roku, kamēr līmeņojat ekrānu. Varat savainot roku.

Ja pēc izstrādājuma slīpuma un augstuma noregulēšanas ekrāns nav horizontālā līmenī, veiciet tālāk norādītās darbības.



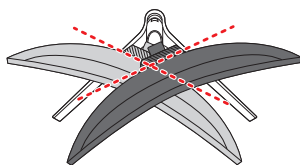
- Turiet rāmi aiz abām sānu malām un noregulējiet monitora leņķi, līdz ekrāns horizontālā līmenī. (Neturiet tieši LCD displeju.)
- Monitora leņķa regulēšanas diapazons ir no -1° līdz $+1^\circ$.

Izstrādājuma pagriešana

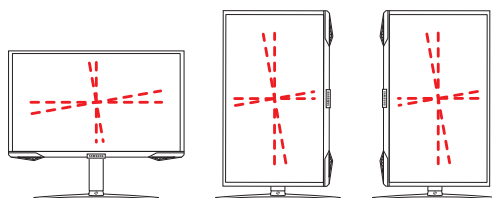
 Detaļu krāsa un forma var atšķirties no attēlos redzamās. Lai uzlabotu izstrādājuma kvalitāti, tā specifikācijas var tikt mainītas bez iepriekšēja paziņojuma.

S27BG65* / S32BG65*

$-15,0^{\circ} (\pm 2,0^{\circ}) \sim 15,0^{\circ} (\pm 2,0^{\circ})$

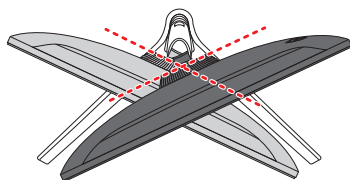


$-92,0^{\circ} (\pm 2,0^{\circ}) \sim 92,0^{\circ} (\pm 2,0^{\circ})$

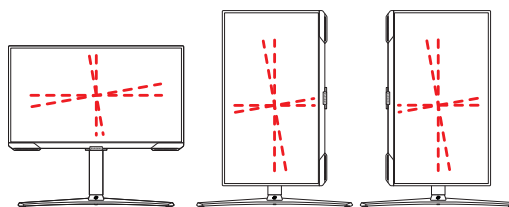


S28BG70* / S32BG70*

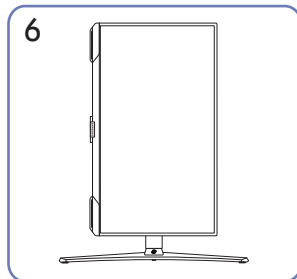
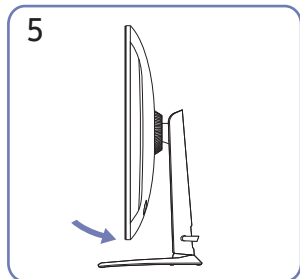
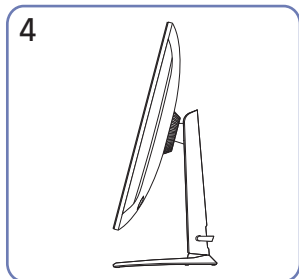
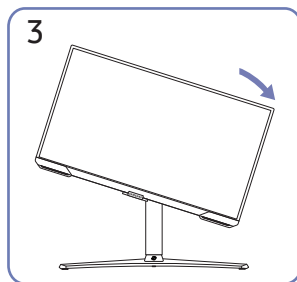
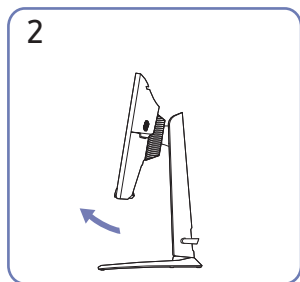
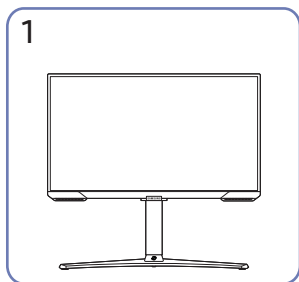
$-15,0^{\circ} (\pm 2,0^{\circ}) \sim 15,0^{\circ} (\pm 2,0^{\circ})$



$-92,0^{\circ} (\pm 2,0^{\circ}) \sim 92,0^{\circ} (\pm 2,0^{\circ})$

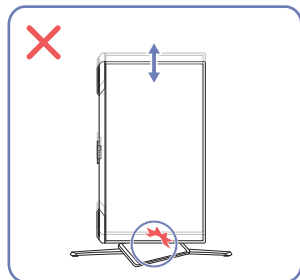
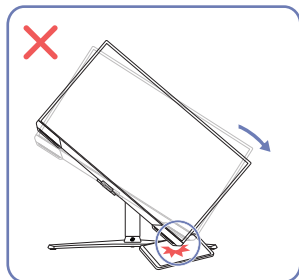
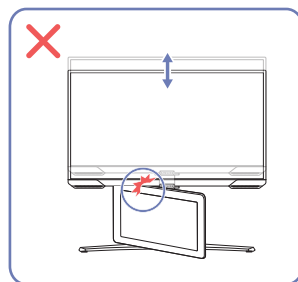
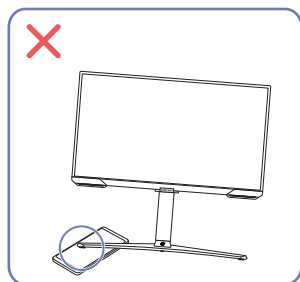
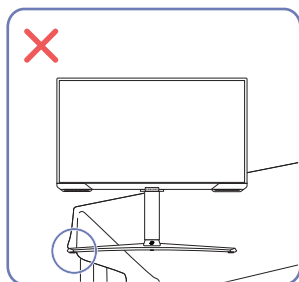


Varat pagriezt izstrādājumu kā parādīts tālāk.





- Lai pagrieztu monitoru, paceliet to pilnā augstuma pozīcijā.
- Pielāgojiet monitora leņķi bultiņas norādītajā virzienā, kā redzams 2. attēlā, un pēc tam grieziet monitoru.
- Ja statīvs vai monitors nav pilnā augstumā vai noliekuma pozīcijā un jūs pagriežat monitoru, monitora stūri var atsisties pret grīdu un sabojāties.
- Pagriežot izstrādājumu, esiet piesardzīgs, lai nesabojātu izstrādājumu, saskaroties ar citu priekšmetu vai statīvu.

Uzmanību

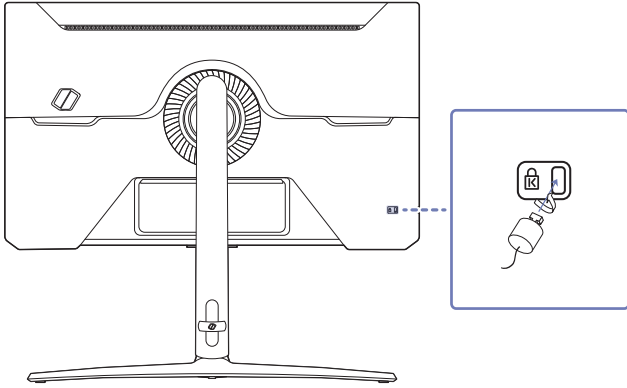


- Pagriežot izstrādājumu, esiet piesardzīgs, lai nesabojātu izstrādājumu, saskaroties ar citu priekšmetu vai statīvu.
- Uzstādot izstrādājumu uz skapja vai plaukta, pārļiecinieties, vai izstrādājuma apakšējā mala neatrodas pārāk tuvu skapja vai plaukta malai.

Pretnozagšanas slēdzene


-  Pretnozagšanas slēdzene ļauj droši izmantot šo izstrādājumu arī publiskās vietās.
-  Bloķēšanas ierīces forma un bloķēšanas metode var atšķirties atkarībā no ražotāja. Plašāku informāciju skatiet rokasgrāmatās, kas iekļautas pretnozagšanas ierīces komplektācijā.

Lai bloķētu pretnozagšanas ierīci:

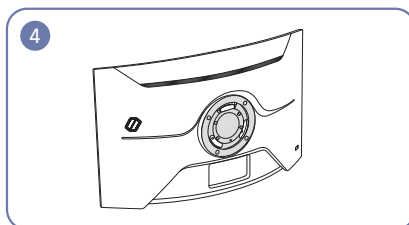
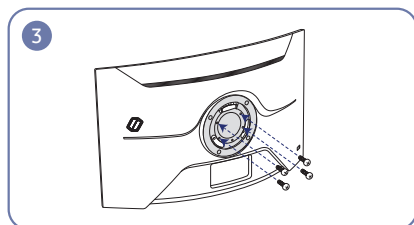
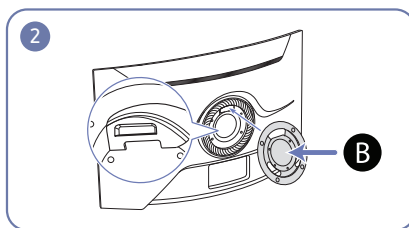
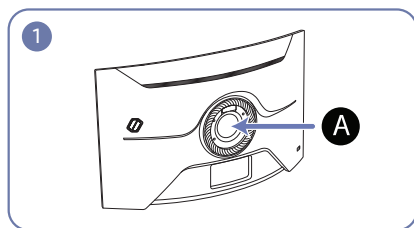


1. Piestipriniet pretnozagšanas ierīces kabeli pie kāda smaga objekta, piemēram, galda.
2. Izvelciet otra kabeļa galu cauri tā otrā galā esošajai cilpai.
3. Ievietojiet bloķēšanas ierīci pretnozagšanas slēdzene slotā, kas atrodas izstrādājuma aizmugurē.
4. Nobloķējiet bloķēšanas ierīci.
 - Pretnozagšanas ierīci var iegādāties atsevišķi.
 - Plašāku informāciju skatiet rokasgrāmatās, kas iekļautas pretnozagšanas ierīces komplektācijā.
 - Pretnozagšanas ierīces var iegādāties pie elektronikas preču mazumtirgotājiem vai tiešsaistē.

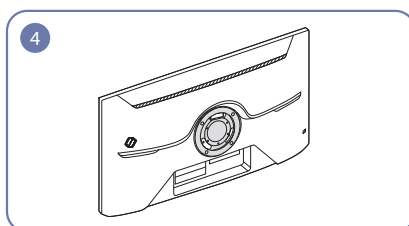
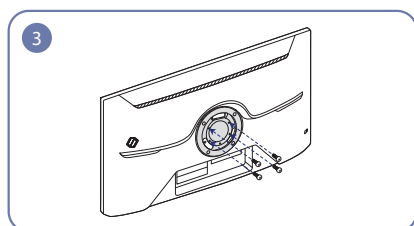
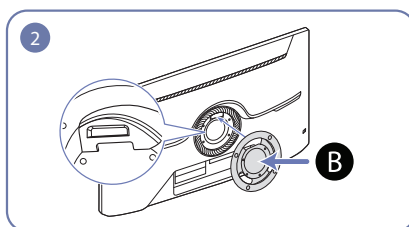
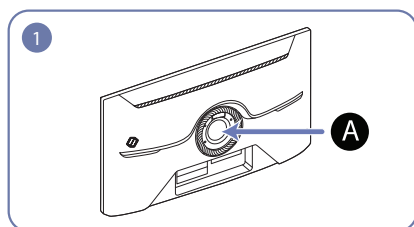
SIENAS STIPRINĀJUMA piestiprināšana

 Izslēdziet izstrādājumu un atvienojiet strāvas kabeli no kontaktligzdas.

S27BG65* / S32BG65*



S28BG70* / S32BG70*



A Piestipriniet SIENAS STIPRINĀJUMU šeit

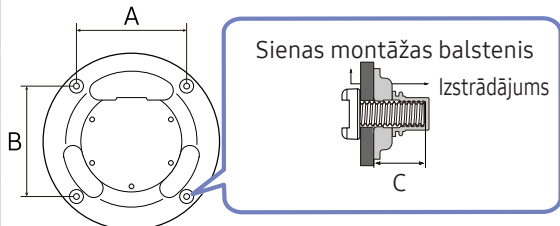
B SIENAS STIPRINĀJUMS


Novietojiet **B** uz monitora **A** un pēc tam kārtīgi pievelciet skrūves, kas noņemtas no statīva.

Piezīmes


- Izmantojot skrūvi, kas ir garāka par standarta garumu, var tikt bojātas izstrādājuma iekšējās detaļas.
- Sienas stiprinājuma nepieciešamo skrūvju garums neatbilst VESA standartiem un var atšķirties atkarībā no specifikācijām.
- Neizmantojiet skrūves, kas neatbilst VESA standartiem. Nepievienojiet sienas montāžas komplektu vai galda virsmas statīvu ar pārāk lielu spēku. Izstrādājums var tikt bojāts vai nokrist, izraisot traumas.
- Samsung nav atbildīgs par jebkādiem bojājumiem vai traumām, kas radušās neatbilstošu skrūvju izmantošanas vai sienas montāžas komplekta vai galda virsmas statīva pievienošanas ar pārāk lielu spēku rezultātā.
- Samsung nav atbildīgs par jebkādiem izstrādājuma bojājumiem vai traumām, kas radušās, izmantojot sienas montāžas komplektu, kas nav norādītais, vai pašrocīgas šāda sienas montāžas komplekta uzstādīšanas gadījumā.
- Lai uzstādītu izstrādājumu pie sienas, pārliecinieties, ka esat iegādājies sienas montāžas komplektu, kuru var uzstādīt 10 cm vai lielākā attālumā no sienas.
- Izmantojiet sienas montāžas komplektu, kas atbilst standartiem.
- Lai monitoru uzstādītu, izmantojot sienas montāžas komplektu, atvienojiet statīva pamatni no monitora.

Modeļa nosaukums	VESA skrūvju caurumu izmēri (A*B) milimetros	C	Standarta skrūve	Daudzums
S27BG65*	100,0 x 100,0	10,0 mm	M4	4
S32BG65*		12,0 mm		
S28BG70*		10,0 mm		
S32BG70*				

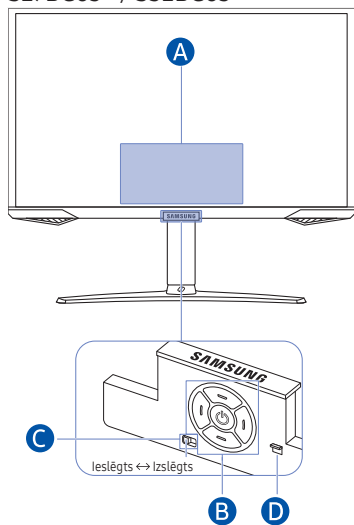


 Neuzstādiet sienas montāžas komplektu, ja izstrādājums ir ieslēgts. Tas var izraisīt elektrošoku kā rezultātā var rasties savainojumi.

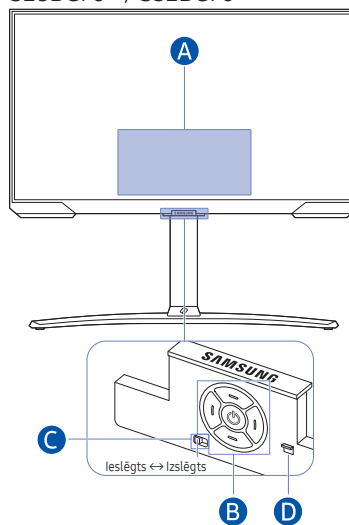
Vadības panelis

 Detaļu krāsa un forma var atšķirties no attēlos redzamās. Lai uzlabotu izstrādājuma kvalitāti, tā specifikācijas var tikt mainītas bez iepriekšēja paziņojuma.






S27BG65* / S32BG65*





S28BG70* / S32BG70*



A Vadības izvēlne

-  Mājas
-  Iestatījumi
-  Atgr.
-  Avots
-  Izslēgt

B barošanas poga / tālruna vadības sensors / kontroliera poga

- Nospiediet pogu : Tiek parādīta vadības izvēlne. Izvēlieties vai palaidiet izvēlēto izvēlnes iespēju.
- Nospiediet un turiet pogu : aktīvā funkcija tiek apturēta.

 Šī funkcija var nebūt atbalstīta atkarībā no modeļa.

- Augšupvērstā/lejupvērstā bultiņa: Tiek pārslēgts kanāls.

 Šī funkcija var nebūt atbalstīta atkarībā no modeļa.

- Poga Pa kreisi/pa labi: regulējiet skaļumu.

 Šī funkcija var nebūt atbalstīta atkarībā no modeļa.

 Pogas var darboties atšķirīgi atkarībā no situācijas.

C Mikrofona slēdzis


Mikrofonu var ieslēgt vai izslēgt, izmantojot tam slēdzi, kas atrodas izstrādājuma apakšā.

Ja mikrofons ir izslēgts, neviena balss un skaņas funkcija, kas izmanto mikrofona, nav pieejama.

- Mikrofona slēdža novietojums un forma var atšķirties atkarībā no modeļa.
- Analīzes gaitā izmantojot no mikrofona iegūtos datus, šie dati netiek saglabāti.

D Strāvas padeves indikators

- Gaismas diode iedegas, kad izstrādājums tiek izslēgts.
- Gaismas diode mirgo, kad izstrādājumā tiek aktivizēts gaidstāves režīms.


 Kad 60 sekunžu laikā nav saņemts signāls, izstrādājums pāriet gaidstāves režīmā. Gaidstāves režīmā ekrāns atkal ieslēdzas, kad tiek ievadīts kāds signāls vai nospiesta jebkura poga uz tālruna vadības pults.

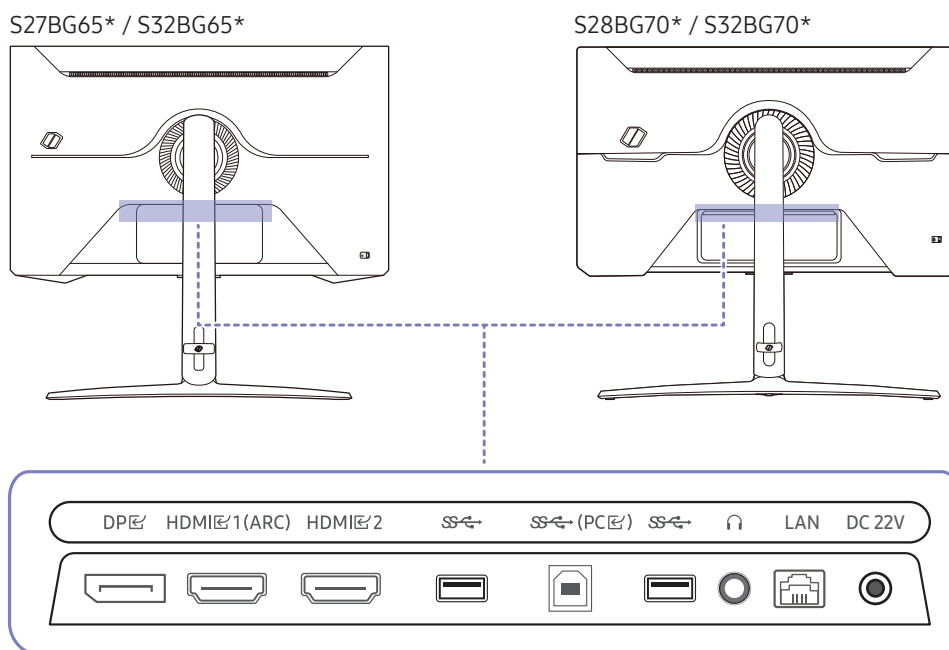
- Detaļu krāsa un forma var atšķirties no attēlos redzamās.
- Ekrāns var satumst, ja no SAMSUNG logotipa vai izstrādājuma apakšdaļas nav noņemta aizsargplēve. Lūdzu, noņemiet aizsargplēvi.
- Kad tiek izmantotas Samsung viedās tālruna vadības pults pogas (izņemot ieslēgšanas/izslēgšanas pogu), uztvērēja gaismas diode nemirgo.


Savienojumi

Tāpat varat pievienot televizoram ārējas ierīces, izmantojot dažādus savienotājus.

Porti

 Pieejamās funkcijas dažādiem izstrādājuma modeļiem var atšķirties. Detaļu krāsa un forma var atšķirties no attēlos redzamās. Lai uzlabotu izstrādājuma kvalitāti, tā specifikācijas var tikt mainītas bez iepriekšēja paziņojuma. Skatiet iegādāto izstrādājumu.



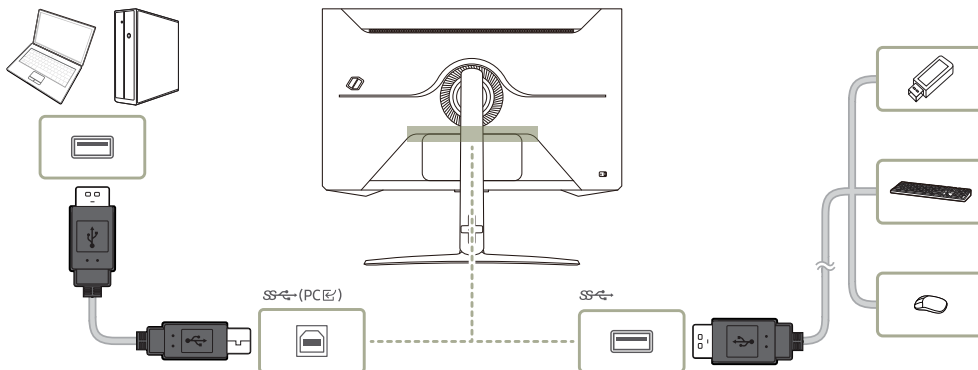
Pieslēgvietā	Apraksts
HDMI 1 (ARC) HDMI 2	Avota ierīces pievienošanai, izmantojot HDMI kabeli vai HDMI-DVI kabeli.
DP	Savieno ar datoru, izmantojot DP kabeli.
USB	Savienot ar USB ierīci. Plašāku informāciju skatiet lapā Izstrādājuma kā USB centrmezgla pievienošana datoram .
USB (PC)	Savienojuma izveide ar datoru, izmantojot USB kabeli. Tā darbojas kā USB 3.0 tikai tad, ja izmanto USB HUB. Atskaņojot saturu, tā darbojas kā USB 2.0.
Headphone	Savienojuma izveide ar izvades ierīci, piemēram, austiņām vai radioaustiņām.
DC 22V	Maiņstrāvas/līdzstrāvas adaptera pievienošanas vieta.
LAN	LAN vienlaikus var izmantot tikai vienā avotā.  Savienojuma izveidei izmantojiet Cat 7 (*STP tipa) kabeli. (10/100 Mbps) *Shielded Twist Pair

 Plašāku informāciju par pievienošanu ārējai ierīcei skatiet šeit: [Mājlapa](#) > [Izvēlne](#) > [Pievienotās ierīces](#) > [Savienošanas ceļvedis](#).

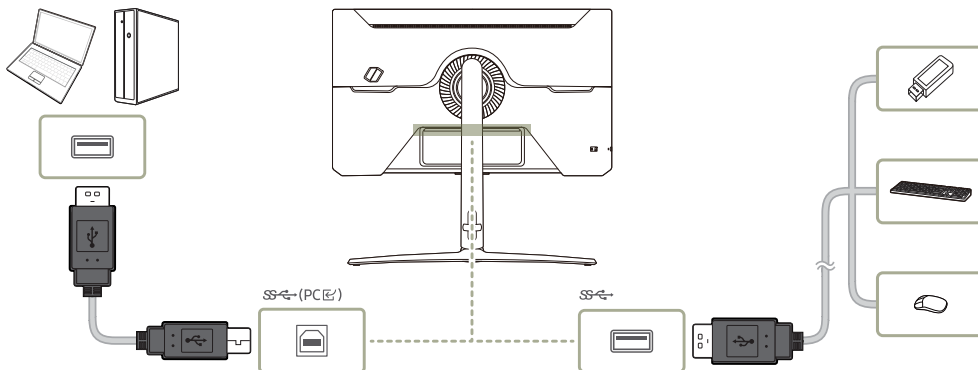
Izstrādājuma kā USB centrmezgla pievienošana datoram

Izmantojot izstrādājumu kā centrmezglu, pievienojiet un vienlaicīgi ar izstrādājumu lietojiet dažādas avota ierīces.

S27BG65* / S32BG65*



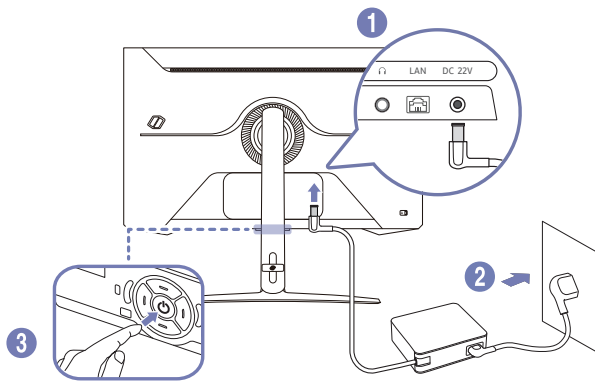
S28BG70* / S32BG70*



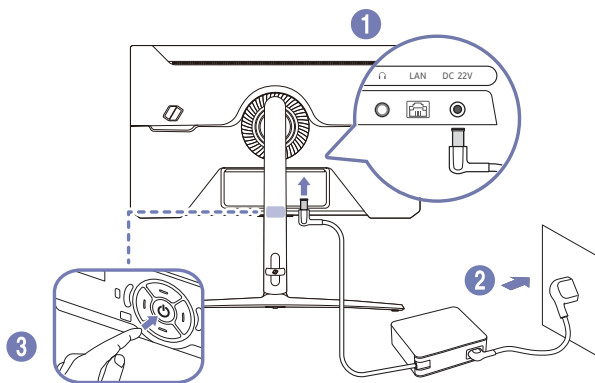
- Lai USB ierīce tiktu atrasta un palaista ātrāk, pievienojiet USB ierīci izstrādājuma SS portam. Lasīšanas/rakstīšanas ātrumu ietekmēs USB ierīce un jūsu dators.
- Ja rodas ar USB saistītas problēmas, ko izraisa operētājsistēma, draiveru programmas vai programmatūra, lūdzu, sazinieties ar atbilstošo piegādātāju.
- Ņemot vērā dažādās tirgū pieejamās USB ierīces, mēs nevaram garantēt, ka mūsu izstrādājumi būs saderīgi ar visām USB ierīcēm.
- Ja izmantojat ārējā cietā diska diskdziņa lielapjoma atmiņas ierīci, kam ir vajadzīga papildu strāva, pievienojiet to ārējam strāvas avotam.
- USB ierīces, kurām nepieciešama lielāka strāvas jauda, var netikt atbalstītas. SS var atbalstīt strāvu ar maksimālo stiprumu 900 mA.
- Akumulatoru var uzlādēt enerģijas taupīšanas režīmā, bet to nevar uzlādēt, ja izstrādājums ir izslēgts.
- USB ierīces uzlādi nevar veikt, ja strāvas kabelis ir atvienots no strāvas kontaktligzdas.
- Uzņēmums neatbild par ārējo ierīču problēmām vai bojājumiem, ko izraisījusi savienojumam neatbilstoša kabeļa lietošana.
- Daži izstrādājumi neatbilst USB standartam, un tas var izraisīt ierīces nepareizu darbību.



Pievienošana elektrotīklam

S27BG65* / S32BG65*



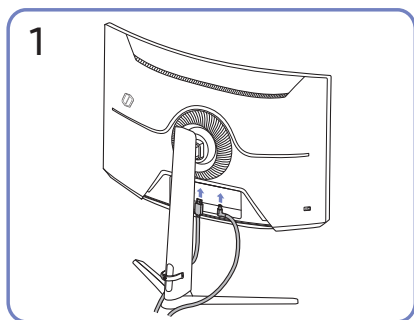
S28BG70* / S32BG70*



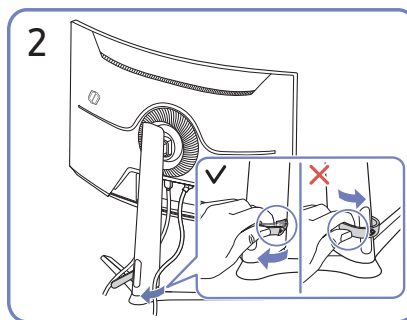
1. Pievienojiet strāvas kabeli maiņstrāvas/līdzstrāvas adapterim. Pēc tam pievienojiet maiņstrāvas/līdzstrāvas adapteri izstrādājuma aizmugurē esošajai DC 22V pieslēgvietai.
 - Atkarībā no modeļa adapteru nominālais jaudas patēriņš var atšķirties. Izmantojiet adapteri, kas atbilst modeļa enerģijas patēriņa specifikācijai.
 2. Pēc tam pievienojiet barošanas kabeli barošanas kontaktligzdai.
 3. Nospiediet  pogu izstrādājuma apakšā, lai ieslēgtu izstrādājumu.
-  Ieejas spriegums tiek pārslēgts automātiski.

Pievienoto kabeļu sakārtošana

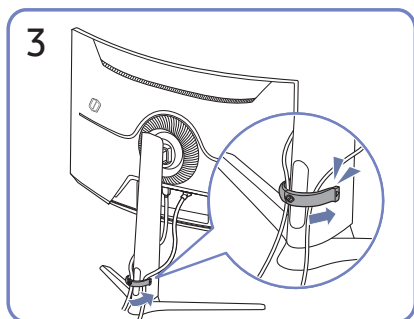
S27BG65* / S32BG65*



Pievienojiet atbilstošos kabeļus.



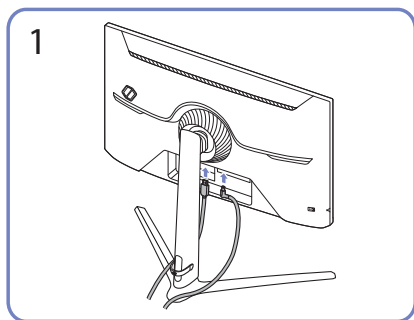
Pavelciet STATĪVA KABEĻU TURĒTĀJA labo pusi, lai to noņemtu no statīva. KABEĻU TURĒTĀJA STATĪVA kreisā puse var tikt sabojāta, ja velk ar spēku.



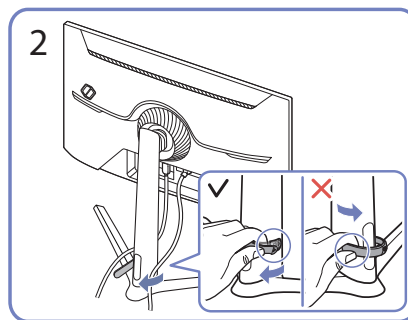
Ielieciet abus kabeļus kabeļa turētājā uz statīva (STATĪVA KABEĻU TURĒTĀJĀ), lai sakārtotu kabeļus, kā parādīts attēlā.

Uzstādīšana ir pabeigta.

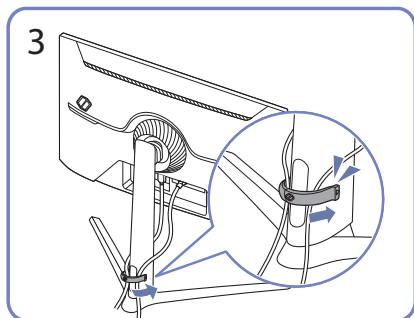
S28BG70* / S32BG70*



Pievienojiet atbilstošos kabeļus.



Pavelciet STATĪVA KABEĻU TURĒTĀJA labo pusi, lai to noņemtu no statīva. Statīva labo pusi var sabojāt, velkot ar spēku.



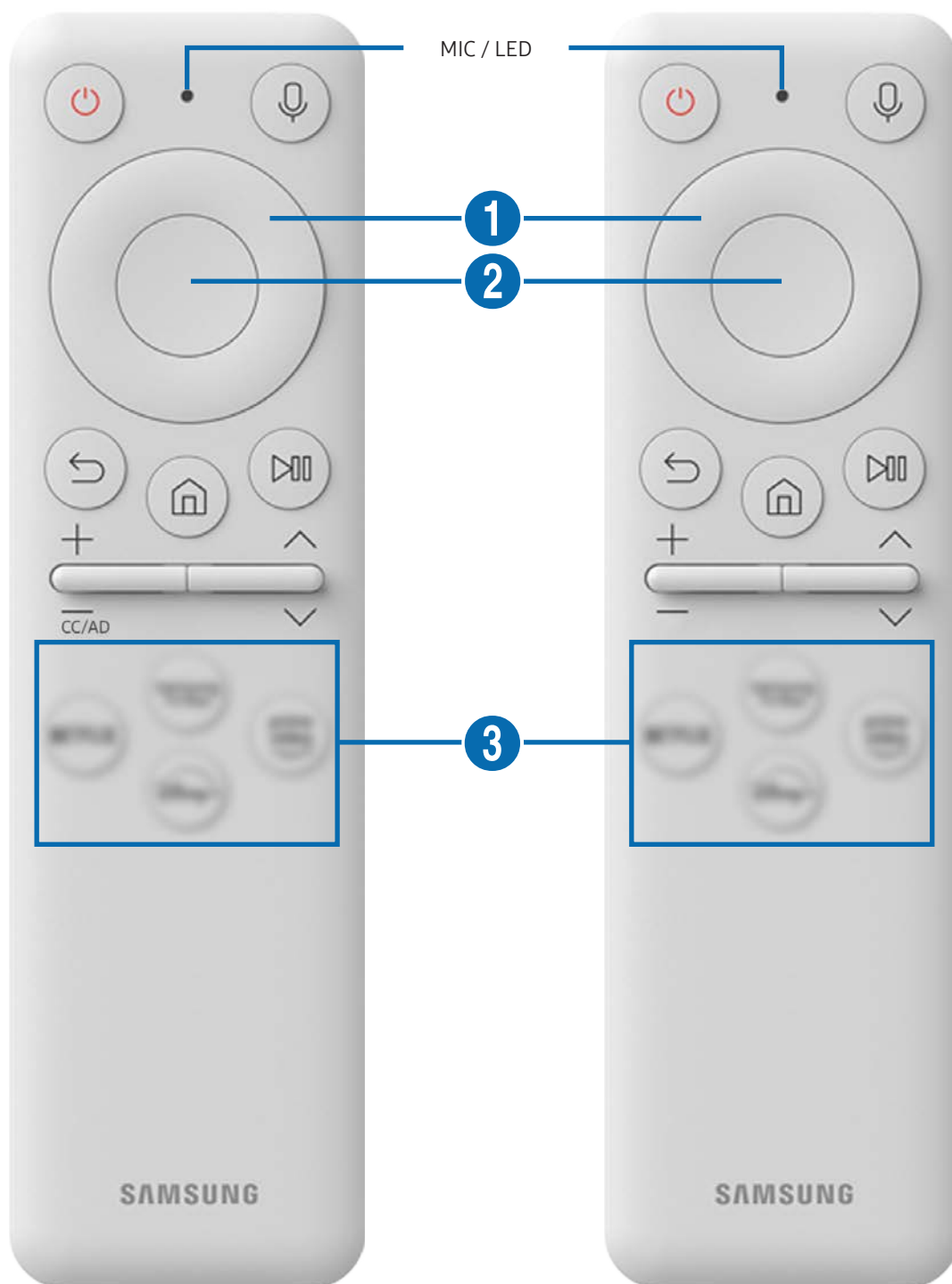
Ielieciet abus kabeļus kabeļa turētājā uz statīva (STATĪVA KABEĻU TURĒTĀJĀ), lai sakārtotu kabeļus, kā parādīts attēlā. Uzstādīšana ir pabeigta.










Tālvadības pulsts un piederumi







Izmantojot Samsung viedo tālvadības pulsti vai tālvadības pulsti, varat kontrolēt izstrādājuma darbību. Lai atvieglotu lietošanu, savienojiet ārējās ierīces, piemēram, tastatūru, pāri.





Informācija par Samsung viedo tālvadības pulsti

Uzziniet par Samsung viedās tālvadības pulsts pogām.





Poga	Apraksts
 (Ieslēgšana)	Nospiediet pogu, lai ieslēgtu vai izslēgtu izstrādājumu.
MIC / LED	<p>Izmanto kā mikrofonu, kad tiek lietota balss atpazīšana ar tālvadības pulti.</p> <p>Uzlādes laikā tiek ieslēgts priekšējais LED indikators. Kad akumulators ir pilnībā uzlādēts, LED indikators tiek izslēgts.</p> <p> Nesitiet pa mikroфона atveri un nebakstiet to ar asu priekšmetu.</p> <p> Šī funkcija var nebūt atbalstīta atkarībā no modeļa vai atrašanās vietās.</p>
 (Voice Assistant)	<p>Tiek palaista funkcija Voice Assistant. Nospiediet pogu un turiet, izrunājiet komandu un pēc tam atlaidiet pogu, lai palaistu funkciju Voice Assistant.</p> <p> Voice Assistant atbalstītās valodas un funkcijas var atšķirties atkarībā no ģeogrāfiskā apgabala.</p> <p> Šī funkcija var nebūt atbalstīta atkarībā no modeļa vai atrašanās vietās.</p>
 Virzienu poga (uz augšu/uz leju/pa kreisi/pa labi)	Pārvieto fokusu.
 Atlasīt	Izvēlas vai palaiž izvēlēto izvēlnes iespēju.
 (Atgriezies)	Nospiediet, lai atgrieztos iepriekšējā izvēlnē.

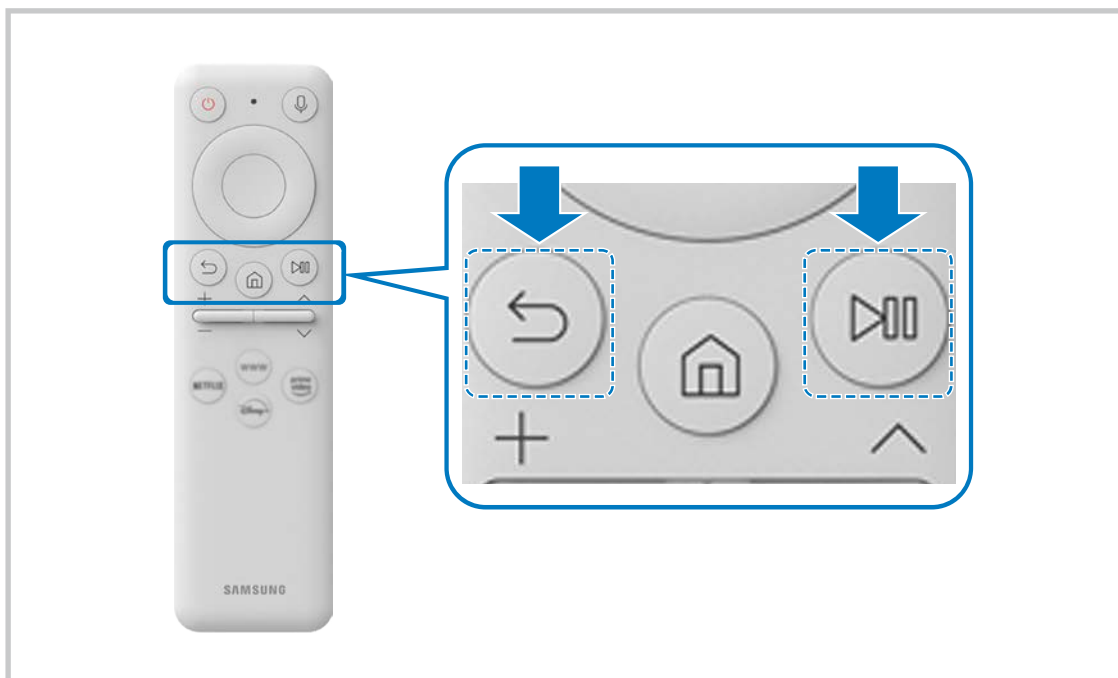
Poga	Apraksts
 (viedais centrmezgls + kontroles PAD)	Nospiediet, lai atgrieztos sākuma ekrānā.  Kad nospiests un turēts 1 sekundi vai vairāk, parādās vadības PAD. Varat izmantot iestatījumu izvēlni / virtuālo cipartastatūru / opciju paliktņi ar krāsu pogām, izmantojot vadības PAD.
 (Atskaņot/pauzēt)	Izmantojot šīs vadīklas, var vadīt demonstrēto multivides saturu.
+ / - (Volume)	Spiediet pogu uz augšu vai uz leju, lai regulētu skaļumu. Lai izslēgtu skaņu, nospiediet šo pogu. Kad nospiests un turēts 2 sekundes vai vairāk, parādās Pieejamības saišnes .
^ / v (Kanāls)	Kustīniet pogu uz augšu vai uz leju, lai pārslēgtu kanālu. Ja tiek turēta nospiesta vienu sekundi vai ilgāk, tiek parādīts ekrāns Kanālu saraksts .
 (Lietotnes palaišanas poga)	Palaiž lietotni, uz ko norāda poga.  Lietotnes pieejamība var atšķirties pēc valsts.  Šī funkcija var nebūt atbalstīta atkarībā no modeļa vai atrašanās vietās.


-  Gaidstāves režīmā nospiediet jebkuru tālrunī vadības pults pogu, lai ieslēgtu ekrānu.
-  Funkcijas, kas attiecas uz šo apraidi un kanālu, ir pieejamas tikai dažās lietotnēs vai ārējās ierīcēs.
-  Lietojiet Samsung viedo tālrunī vadības pulti ne tālāk kā 6 m attālumā no ierīces. Lietošanas attālums var atšķirties atkarībā no bezvadu vides apstākļiem.
-  Samsung viedās tālrunī vadības pults attēli, pogas un funkcijas var atšķirties atkarībā no modeļa vai ģeogrāfiskā apgabala.

Samsung viedās tāl vadības pulsts savienošana ar izstrādājumu

Savienojiet Samsung viedo tāl vadības pulsti ar izstrādājumu, lai varētu to vadīt.

Kad izstrādājums tiek ieslēgts pirmo reizi, Samsung viedā tāl vadības pulsts tiek automātiski savienots ar to pāri. Ja Samsung viedā tāl vadības pulsts netiek automātiski savienots pāri ar izstrādājumu, pavērsiet to pret izstrādājuma priekšpusi un pēc tam reizē nospiediet un turiet pogas  un  trīs sekundes vai ilgāk.



-  Samsung viedās tāl vadības pulsts attēli, pogas un funkcijas var atšķirties atkarībā no modeļa vai ģeogrāfiskā apgabala.
-  Plašāku informāciju par Samsung viedo tāl vadības pulsti skatiet sadaļā "[Informācija par Samsung viedo tāl vadības pulsti](#)".

Piesardzības pasākumi un piezīmes

Šeit jūs varat saņemt norādījumus un informāciju, kuru nepieciešams izlasīt pēc uzstādīšanas.





Izlasiet pēc izstrādājuma instalēšanas

Izlasiet šo informāciju pēc izstrādājuma instalēšanas.

Attēla izmēri un ievades signāli

Attēla izmērs tiek lietots pašreizējam avotam. Pielietotie **Attēla izmērs** būs aktuāli katru reizi, kad atlasīsiet šo avotu, ja vien tie netiek mainīti.



Ievades signāls	Attēla izmērs
HDMI / DisplayPort (720p)	16:9 standarta, Pielāgots, Ekrāna izmērs 4:3
HDMI / DisplayPort (1080p)	16:9 standarta, Pielāgots, Ekrāna izmērs 4:3
*HDMI / DisplayPort (3840 x 2160p)	16:9 standarta, Pielāgots
**HDMI / DisplayPort (2560 x 1080p)	21:9 Wide Screen, platekrāna spēļu skats Spēļu režīms
HDMI / DisplayPort (3840 x 1600p)  tikai modeļiem S28BG70, S32BG70*	21:9 Wide Screen, platekrāna spēļu skats Spēļu režīms
USB (720p)	16:9 standarta, Pielāgots, Ekrāna izmērs 4:3
USB (1080p @ 60 Hz)	16:9 standarta, Pielāgots, Ekrāna izmērs 4:3
*USB (3840 x 2160p @ 24/30 Hz)	16:9 standarta, Pielāgots
*USB (3840 x 2160p @ 60 Hz)	16:9 standarta, Pielāgots

-  Ārējo ierīču ieeja porti var atšķirties atkarībā no modeļa un ģeogrāfiskās zonas.
-  Pieejamais **Attēla režīms** iestatījums var atšķirties atkarībā no ārējās ierīces.
-  Kad ekrāna izmēru nevar mainīt uz 21:9 Wide Screen vai **Ultrawide Game View**, ekrāna izšķirtspēja ir jānomaina ārējā ierīcē.
-  Skats **Ultrawide Game View** ir pieejams tikai avota ierīcēs, kas atbalsta proporciju 21:9, un var darboties atšķirīgi atkarībā no skatāmās spēles vai satura. Lai pārbaudītu, vai ir pieejams skats **Ultrawide Game View**, aktivizējiet šo funkciju un pēc tam pārbaudiet, vai displeja izšķirtspēju var iestatīt uz 3840 x 1600.

Izlasiet pirms datora pievienošanas (Atbalstītās izšķirtspējas)

Pārbaudiet atbalstīto izšķirtspēju datora ievades signāliem.

Kad izstrādājums tiek pievienots datoram, iestatiet datora video karti uz vienu no standarta izšķirtspējām, kas norādītas tabulās vai nākamajās lappusēs. Izstrādājums automātiski pielāgosies atlasītajai izšķirtspējai. Ņemiet vērā, ka optimālās izšķirtspējas vērtības ir šādas: 3840 x 2160 pie 120 Hz (tikai S28BG70*, S32BG70* modelis) vai 2560 x 1440 pie 120 Hz (tikai S27BG65*, S32BG65* modelis). Izvēloties izšķirtspēju, kas nav norādīta tabulās, var būt redzams tukšs ekrāns vai var ieslēgties tikai tālvadības pults sensors. Lai uzzinātu saderīgās izšķirtspējas, skatiet grafiskās kartes lietotāja rokasgrāmatu.

-  Dabiskā izšķirtspēja ir 3840 x 2160 60 Hz frekvencē ar **ievades signālu izvēršana** iestatītu uz **ieslēgts**. Standarta izšķirtspējas ir 3840 x 2160 ar atsvaides intensitāti 30 Hz, ja funkcijas **ievades signālu izvēršana** iestatījums ir **Izslēgts**. (tikai modeļiem S28BG70*, S32BG70*)
-  Dabiskā izšķirtspēja ir 2560 x 1440 120 Hz frekvencē ar **ievades signālu izvēršana** iestatītu uz **ieslēgts**. Standarta izšķirtspējas ir 2560 x 1440 60 Hz, ja funkcijas **ievades signālu izvēršana** iestatījums ir **Izslēgts**. (tikai modeļiem S27BG65*, S32BG65*.)

S27BG65* / S32BG65*

VESA DMT

Izšķirtspēja (Punkti x līnijas)	Displeja formāts	Horizontālā frekvence (KHz)	Vertikālā frekvence (Hz)	Taktētāja frekvence (MHz)	Polaritāte (horizontāla / vertikāla)	Pieslēgvietā	
						HDMI	DP
640 x 480	60Hz	31,469	59,940	25,175	-/-	0	0
640 x 480	75Hz	37,500	75,000	31,500	-/-	0	0
800 x 600	60Hz	37,879	60,317	40,000	+/+	0	0
800 x 600	72Hz	48,077	72,188	50,000	+/+	0	0
800 x 600	75Hz	46,875	75,000	49,500	+/+	0	0
1024 x 768	60Hz	48,363	60,004	65,000	-/-	0	0
1024 x 768	70Hz	56,476	70,069	75,000	-/-	0	0
1024 x 768	75Hz	60,023	75,029	78,750	+/+	0	0
1152 x 864	75Hz	67,500	75,000	108,000	+/+	0	0
1280 x 720	60Hz	45,000	60,000	74,250	+/+	0	0
1280 x 800	60Hz	49,702	59,810	83,500	-/+	0	0

Izšķirtspēja (Punkti x līnijas)	Displeja formāts	Horizontālā frekvence (KHz)	Vertikālā frekvence (Hz)	Taktētāja frekvence (MHz)	Polaritāte (horizontāla / vertikāla)	Pieslēgvietā	
						HDMI	DP
1280 x 1024	60Hz	63,981	60,020	108,000	+/+	0	0
1280 x 1024	75Hz	79,976	75,025	135,000	+/+	0	0
1440 x 900	60Hz	55,935	59,887	106,500	-/+	0	0
1600 x 900RB	60Hz	60,000	60,000	108,000	+/+	0	0
1680 x 1050	60Hz	65,290	59,954	146,250	-/+	0	0
1920 x 1080	60Hz	67,500	60,000	148,500	+/+	0	0

VESA CVT

Izšķirtspēja (Punkti x līnijas)	Displeja formāts	Horizontālā frekvence (KHz)	Vertikālā frekvence (Hz)	Taktētāja frekvence (MHz)	Polaritāte (horizontāla / vertikāla)	Pieslēgvietā	
						HDMI	DP
1920 x 1080RB	240Hz	291,587	239,989	606,500	+/-	0	0
2560 x 1080RB	240Hz	291,544	239,954	793,000	+/-	0	0
2560 x 1440RB	120Hz	182,996	119,998	497,750	+/-	0	0
2560 x 1440RB	240Hz	388,511	239,970	1056,750	+/-	0	0
2560 x 1440RB	60Hz	88,787	59,951	241,500	+/-	0	0

S28BG70* / S32BG70*

VESA DMT

Izšķirtspēja (Punkti x līnijas)	Displeja formāts	Horizontālā frekvence (KHz)	Vertikālā frekvence (Hz)	Taktētāja frekvence (MHz)	Polaritāte (horizontāla / vertikāla)	Pieslēgvietā	
						HDMI	DP
640 x 480	60Hz	31,469	59,940	25,175	-/-	0	0
640 x 480	75Hz	37,500	75,000	31,500	-/-	0	0
800 x 600	60Hz	37,879	60,317	40,000	+/+	0	0
800 x 600	72Hz	48,077	72,188	50,000	+/+	0	0
800 x 600	75Hz	46,875	75,000	49,500	+/+	0	0
1024 x 768	60Hz	48,363	60,004	65,000	-/-	0	0
1024 x 768	70Hz	56,476	70,069	75,000	-/-	0	0
1024 x 768	75Hz	60,023	75,029	78,750	+/+	0	0
1152 x 864	75Hz	67,500	75,000	108,000	+/+	0	0
1280 x 720	60Hz	45,000	60,000	74,250	+/+	0	0
1280 x 800	60Hz	49,702	59,810	83,500	-/+	0	0
1280 x 1024	60Hz	63,981	60,020	108,000	+/+	0	0
1280 x 1024	75Hz	79,976	75,025	135,000	+/+	0	0
1440 x 900	60Hz	55,935	59,887	106,500	-/+	0	0
1600 x 900RB	60Hz	60,000	60,000	108,000	+/+	0	0
1680 x 1050	60Hz	65,290	59,954	146,250	-/+	0	0
1920 x 1080	60Hz	67,500	60,000	148,500	+/+	0	0

VESA CVT

Izšķirtspēja (Punkti x līnijas)	Displeja formāts	Horizontālā frekvence (KHz)	Vertikālā frekvence (Hz)	Taktētāja frekvence (MHz)	Polaritāte (horizontāla / vertikāla)	Pieslēgvieta	
						HDMI	DP
1920 x 1080RB	144Hz	166,587	143,981	346,500	+/-	0	0
2560 x 1440RB	60Hz	88,787	59,951	241,500	+/-	0	0
2560 x 1440RB	120Hz	182,996	119,998	497,750	+/-	0	0
2560 x 1440RB	144Hz	222,151	143,973	604,250	+/-	0	0
3840 x 1600	60Hz	98,750	59,994	521,750	-/+	0	0
3840 x 1600	120Hz	205,924	119,932	1103,750	-/+	0	0
3840 x 2160RB	60Hz	133,313	59,997	533,250	+/-	-	0

CVT Custom

Izšķirtspēja (Punkti x līnijas)	Displeja formāts	Horizontālā frekvence (KHz)	Vertikālā frekvence (Hz)	Taktētāja frekvence (MHz)	Polaritāte (horizontāla / vertikāla)	Pieslēgvieta	
						HDMI	DP
3840 x 1600	144Hz	246,569	143,856	1035,591	+/-	0	0
2560 x 1080	144Hz	172,339	143,856	170,831	+/-	0	0
3840 x 2160	144Hz	323,977	143,990	1425,500	+/-	0	0

Atbalstītās video signālu izšķirtspējas (CTA-861)

Pārbaudiet atbalstītās izšķirtspējas video signāliem.

S27BG65* / S32BG65*



Izšķirtspēja (Punkti x līnijas)	Displeja formāts	Horizontālā frekvence (KHz)	Vertikālā frekvence (Hz)	Taktētāja frekvence (MHz)	Polaritāte (horizontāla / vertikāla)	Pieslēgvietā	
						HDMI	DP
720 x 576	50Hz	31,250	50,000	27,000	-/-	0	0
720 x 480	60Hz	31,469	59,940	27,000	-/-	0	0
1280 x 720	50Hz	37,500	50,000	74,250	+/+	0	0
1280 x 720	60Hz	45,000	60,000	74,250	+/+	0	0
1920 x 1080	50Hz	56,250	50,000	148,500	+/+	0	0
1920 x 1080	60Hz	67,500	60,000	148,500	+/+	0	0
1920 x 1080	120Hz	135,000	120,003	297,000	+/+	0	0
2560 x 1080	60Hz	66,000	60,000	198,000	+/+	0	0
2560 x 1080	120Hz	150,000	120,000	495,000	+/+	0	0
3840 x 2160	30Hz	67,500	30,000	297,000	+/+	0	-
3840 x 2160	50Hz	112,500	50,000	594,000	+/+	0	-
3840 x 2160	60Hz	135,000	60,000	594,000	+/+	0	-

S28BG70* / S32BG70*

Izšķirtspēja (Punkti x līnijas)	Displeja formāts	Horizontālā frekvence (KHz)	Vertikālā frekvence (Hz)	Taktētāja frekvence (MHz)	Polaritāte (horizontāla / vertikāla)	Pieslēgvietas	
						HDMI	DP
720 x 576	50Hz	31,250	50,000	27,000	-/-	0	0
720 x 480	60Hz	31,469	59,940	27,000	-/-	0	0
1280 x 720	50Hz	37,500	50,000	74,250	+/+	0	0
1280 x 720	60Hz	45,000	60,000	74,250	+/+	0	0
1920 x 1080	50Hz	56,250	50,000	148,500	+/+	0	0
1920 x 1080	60Hz	67,500	60,000	148,500	+/+	0	0
1920 x 1080	120Hz	135,000	120,003	297,000	+/+	0	0
2560 x 1080	60Hz	66,000	60,000	198,000	+/+	0	0
2560 x 1080	120Hz	150,000	120,000	495,000	+/+	0	0
3840 x 2160	30Hz	67,500	30,000	297,000	+/+	0	0
3840 x 2160	50Hz	112,500	50,000	594,000	+/+	0	0
3840 x 2160	60Hz	135,000	60,000	594,000	+/+	0	0
3840 x 2160	120Hz	270,000	120,000	1188,000	+/+	0	0

Grafikas kartes, kas atbalsta HDR10 režīmu

HDR10 režīmam var piekļūt tikai Windows 10 sistēmās, ja tiek izmantotas grafikas kartes, kas atbalsta Play Ready 3.0 digitālā satura tiesību pārvaldību (aizsargātam HDR saturam). Lai lietotu HDR10 režīmu, izmantojiet tālāk norādītās grafikas kartes.

- NVIDIA GeForce 1000 series vai jaunāku
 - AMD Radeon™ RX 400 series vai jaunāku
 - Intel UHD Graphics 600 series vai jaunāku
-  Ieteicams izmantot grafikas kartes, kas atbalsta aparatūriskas paātrināšanas 10 bitu video satura dekodēšanu HDR video kodekiem.
-  Grafiskās kartes, kas atbalsta līdz HDMI 2.0, neatbalsta HDR10 pie UHD 60 Hz vai UHD 120 Hz.

Specifikācijas

Vispārīgi

Modeļa nosaukums		S27BG65*	S32BG65*
Izmērs		27 collu klase (26,9 collas / 68,4 cm)	32 collu klase (31,5 collas / 80,0 cm)
Displeja laukums		596,736 mm (H) x 335,664 mm (V)	697,344 mm (H) x 392,256 mm (V)
Pikseļa solis		0,2331 mm (H) x 0,2331 mm (V)	0,2724 mm (H) x 0,2724 mm (V)
Maksimālā pikseļu frekvence		1056,75 MHz	
Sinhronizēšana (PANEĻA spec.)	Horizontālā frekvence	30 ~ 389 kHz	
	Vertikālā frekvence	240 Hz	
Izšķirtspēja	Optimālā izšķirtspēja	2560 x 1440 un atsvaidzes intensitāte 120 Hz	
	Maksimālā izšķirtspēja	2560 x 1440 un atsvaidzes intensitāte 240 Hz	
Modeļa nosaukums		S28BG70*	S32BG70*
Izmērs		28 collu klase (27,9 collas / 70,8 cm)	32 collu klase (31,5 collas / 80,1 cm)
Displeja laukums		620,93 mm (H) x 341,28 mm (V)	698,112 mm (H) x 392,688 mm (V)
Pikseļa solis		0,1600 mm (H) x 0,1600 mm (V)	0,0606 mm (H) x 0,1818 mm (V)
Maksimālā pikseļu frekvence		1425,5 MHz	
Sinhronizēšana (PANEĻA spec.)	Horizontālā frekvence	30 ~ 324 kHz	
	Vertikālā frekvence	144 Hz	
Izšķirtspēja	Optimālā izšķirtspēja	3840 x 2160 un atsvaidzes intensitāte 120 Hz	
	Maksimālā izšķirtspēja	3840 x 2160 un atsvaidzes intensitāte 144 Hz	

Strāvas padeve	AC100-240V~ 50/60Hz Ņemot vērā adaptera maiņstrāvas spriegumu. Izstrādājuma līdzstrāvas spriegumu skatiet uz izstrādājuma etiķetes.
Signāla savienotāji	HDMI DisplayPort USB
Vides apstākļi	Darbība Temperatūra: 10 °C – 40 °C (50 °F – 104 °F) Mitrums: 10 % – 80 %, nekondensējošs
	Uzglabāšana Temperatūra: -20 °C – 45 °C (-4 °F – 113 °F) Mitrums: 5 % – 95 %, nekondensējošs

- Plug & Play
Šo izstrādājumu var uzstādīt un izmantot kopā ar jebkuru sistēmu, kas ir saderīga ar standartu Plug and Play. Divvirzienu datu apmaiņa starp izstrādājumu un datora sistēmu optimizē izstrādājuma iestatījumus. Izstrādājuma instalēšana notiek automātiski. Tomēr uzstādīšanas iestatījumus iespējams pielāgot pēc saviem ieskatiem.
- Paneļa punkti (pikseļi)
Izstrādājuma ražošanas tehnoloģiju dēļ aptuveni 1 miljonā daļa (1 d/m) LCD paneļa pikseļu var izskatīties gaišāki vai tumšāki. Tas neietekmē izstrādājuma veiktspēju.
- Lai uzlabotu izstrādājuma kvalitāti, specifikācijas var tikt mainītas bez iepriekšēja paziņojuma.
- Lai uzzinātu detalizētas ierīces specifikācijas, apmeklējiet Samsung tīmekļa vietni.
- Šī izstrādājuma enerģijas marķējuma informācijai varat piekļūt Eiropas ražojumu energomarķējuma datubāzē (European Product Registry for Energy Labelling – EPREL), kas pieejama tīmekļa vietnē https://eprel.ec.europa.eu/qr/*****
(ar ***** ir apzīmēts izstrādājuma EPREL reģistrācijas numurs). Reģistrācijas numurs ir norādīts uz izstrādājuma marķējuma uzlīmes.

Pielikums

Atbildība par maksas pakalpojumu (izmaksas, ko sedz klients)

Ja tiek pieprasīts tehnisks pakalpojums (arī garantijas termiņa laikā), iespējams, tiks iekasēta samaksa par tehniskā speciālista izsaukumu tālāk aprakstītajos gadījumos.

Bojājumi, kas nav radušies izstrādājuma defekta dēļ

Tiek veikta izstrādājuma tīrīšana, pielāgošana, pārinstalēšana, tiek sniegts paskaidrojums vai veikta cita veida darbība.

- Ja ir nepieciešams tehniskais speciālists, lai sniegtu norādījumus par izstrādājuma lietošanu vai vienkāršiem iespēju pielāgojumiem, neizjaucot izstrādājumu.
- Ja bojājums radies ārējās vides faktoru ietekmē (internets, antena, vadu signāls utt.).
- Ja izstrādājums tiek uzstādīts no jauna vai pēc iegādātā izstrādājuma pirmās uzstādīšanas tiek pievienotas papildu ierīces.
- Ja izstrādājums tiek uzstādīts no jauna, pārvietojot to uz citu vietu vai citu ēku.
- Ja klients pieprasa norādījumus par cita ražotāja izstrādājuma lietošanu.
- Ja klients pieprasa norādījumus par tīkla vai cita uzņēmuma programmas lietošanu.
- Ja klients pieprasa programmatūras instalāciju vai izstrādājuma iestatīšanu.
- Ja tehniskais speciālists noņem/notīra putekļus vai citus svešķermeņus izstrādājuma iekšpusē.
- Ja klients pieprasa izstrādājuma papildu uzstādīšanu, pēc izstrādājuma iegādes ar interneta vai televīzijas starpniecību.


Izstrādājums ir bojāts klienta vainas dēļ

Izstrādājums ir bojāts, nepareizas lietošanas vai nepareiza remonta dēļ.

Izstrādājuma bojājuma iemesli:

- Kādas ārējas ietekmes dēļ vai gadījumā, ja izstrādājums ir nokritis zemē.
- Ja tika izmantoti materiāli vai atsevišķi nopērkami izstrādājumi, kurus uzņēmums Samsung nav norādījis.
- Ja labojumus veica persona, kas nav uzņēmuma Samsung Electronics Co., Ltd. ārpakalpojumu uzņēmuma vai partneruzņēmuma tehniskais speciālists.
- Ja klients ir pārveidojis vai labojis izstrādājumu.
- Ja tika izmantots nepiemērots spriegums vai neautorizēts elektriskais savienojums.
- Ja netiek ievēroti lietošanas rokasgrāmatā minētie piesardzības pasākumi.

Citi gadījumi

- Ja izstrādājuma bojājumus izraisīja dabas katastrofa. (zibens, ugunsgrēks, zemestrīce, plūdi u.c.)
 - Ja tiek nolietoti nolietojamie komponenti. (akumulators, toneris, dienasgaismas lampas, galviņa, vibropārveidotājs, lampa, filtrs, lenta u.c.)
-  Ja klients pieprasa tehniskās apkopes pakalpojumu, taču izstrādājumam netiek konstatēts nekāds bojājums, var tikt piemērota samaksa. Tādēļ pirms tehniskā pakalpojuma pieprasīšanas, lūdzu, izlasiet lietošanas rokasgrāmatu.

FreeSync (AMD grafikas kartei)

FreeSync tehnoloģija ir risinājums, kas samazina pārrāvumus ekrānā bez ierastās aiztures un gaidīšanas laika.





Šī funkcija novērš pārrāvumus ekrānā un aizturi spēļu spēlēšanas laikā. Uzlabojiet savu spēļu baudījumu.

Monitorā parādītie FreeSync izvēlnes elementi var atšķirties atkarībā no monitora modeļa un saderības ar AMD grafikas karti.

- **Izslēgts:** izmantojiet, lai atspējotu opciju FreeSync.
- **Ieslēgts:** Ieslēdziet AMD grafikas karšu funkciju FreeSync. Dažu spēļu laikā var būt manāma neregulāra mirgoņa.


Kad izmantojat funkciju FreeSync, izvēlieties optimālu izšķirtspēju.

Kā izvēlēties ekrāna atsvaidzes intensitātes iestatīšanas metodi, lūdzu, skatiet sadaļā [Jautājumi un atbildes](#) → **Kā es varu mainīt frekvenci?**


-  Šī izvēlne nav pieejama, ja ir iespējota funkcija **Multi View**.
-  Funkcija FreeSync ir pieejama tikai režīmā **HDMI** vai **DisplayPort**.
Izmantojiet ražotāja nodrošināto HDMI/DP kabeli, kad lietojat funkciju FreeSync.
-  Ja tiek lietota funkcija FreeSync un datora ekrānā redzamais teksts izskatās izplūdis vai bojāts, atrisiniet šo problēmu, nomainot datora ekrāna izšķirtspēju uz ieteikto izšķirtspēju.
-  Ja iestatāt **Ievades signālu izvēršana** uz **OFF**, režīms **FreeSync Premium pro** ir atspējots.

Ja spēles spēlēšanas laikā izmantosit funkciju FreeSync, var rasties šādi simptomi:

- Atkarībā no grafikas kartes veida, spēļu iespēju iestatījumiem vai demonstrētā videoklipa var būt novērojama ekrāna mirgoņa. Mēģiniet rīkoties šādi: samaziniet spēles iestatījumu vērtības, nomainiet pašreizējo **FreeSync Premium pro** režīmu uz **Izslēgts** vai apmeklējiet AMD tīmekļa vietni, lai uzzinātu savas grafikas kartes draivera versiju un atjauninātu to uz jaunāko versiju.
- Funkcijas FreeSync lietošanas laikā var būt novērojama ekrāna mirgoņa, jo var mainīties grafikas kartes izejas signāla frekvence.
- Atkarībā no izšķirtspējas spēles laikā var būt mainīgs reaģēšanas ātrums. Augstāka izšķirtspēja parasti palielina atbildes laiku.
- Var pasliktināties monitora skaņas kvalitāte.

 Ja rodas problēmas ar šīs funkcijas lietošanu, sazinieties ar Samsung klientu apkalpošanas centru.


 Ja maināt ekrāna izšķirtspēju, kad funkcijas iestatījums ir **ieslēgts**, var tikt īslaicīgi rādīts tukšs ekrāns videokartes kļūdas dēļ. Izvēlieties **FreeSync Premium pro** iestatījumu **Izslēgts** un mainiet izšķirtspēju.

 Šī funkcija nav pieejama ierīcēs (piemēram, audio-video ierīcēs), kurām nav AMD videokartes. Ja funkcija tiek aktivizēta, ekrāns var nedarboties pareizi.


Grafikas karšu sarakstā esošie modeļi atbalsta funkciju FreeSync

Funkciju FreeSync var izmantot tikai kopā ar noteiktiem AMD grafikas karšu modeļiem. Atbalstītās grafikas kartes skatiet šajā sarakstā:

Pārliecinieties, vai esat instalējis jaunākos oficiālos AMD grafikas draiverus, kas atbalsta funkciju FreeSync.

 Lai uzzinātu par citiem AMD grafikas karšu modeļiem, kas atbalsta FreeSync funkciju, apmeklējiet oficiālo AMD tīmekļa vietni.

 Ja izmantojat cita ražotāja grafikas karti, izvēlieties **FreeSync Premium pro Izslēgts**.

 Ja funkcija FreeSync tiek lietota, izmantojot HDMI kabeli, tā var nedarboties atsevišķu AMD grafikas karšu joslas platuma ierobežojuma dēļ.

- Radeon™ RX Vega series
- Radeon™ RX 500 series
- Radeon™ RX 400 series
- Radeon™ R9/R7 300 series (izņemot R9 370/X, R7 370/X, R7 265)
- AMD Radeon™ 5500 Series
- AMD Radeon™ 5700 Series
- Radeon™ Pro Duo (2016 edition)
- Radeon™ R9 Nano series
- Radeon™ R9 Fury series
- Radeon™ R9/R7 200 series (izņemot R9 270/X, R9 280/X)
- AMD Radeon™ 5600 Series
- AMD Radeon™ RX 6000 Series

Atbalstītās izšķirtspējas FreeSync (VRR)

Pārbaudiet atbalstītās izšķirtspējas FreeSync (VRR) signālam.

Ja **Spēļu režīms** ir iestatīts uz **leslēgts** vai **Autom.**, funkcija FreeSync (VRR) ir aktivizēta.

 Funkcija FreeSync (VRR) ir pieejama tikai atlasītiem modeļiem.

S27BG65* / S32BG65*

VESA CVT

Izšķirtspēja (Punkti x līnijas)	Displeja formāts	Horizontālā frekvence (KHz)	Vertikālā frekvence (Hz)	Taktētāja frekvence (MHz)	Polaritāte (horizontāla / vertikāla)	Pieslēgvietā	
						HDMI	DP
2560 x 1440RB	120Hz	182,996	119,998	497,750	+/-	0	0
1920 x 1080RB	240Hz	291,587	239,989	606,500	+/-	0	0
2560 x 1080RB	240Hz	291,544	239,954	793,000	+/-	0	0
2560 x 1440RB	240Hz	388,511	239,970	1056,750	+/-	0	0
2560 x 1440RB	60Hz	88,787	59,951	241,500	+/-	0	0

CTA-861

Izšķirtspēja (Punkti x līnijas)	Displeja formāts	Horizontālā frekvence (KHz)	Vertikālā frekvence (Hz)	Taktētāja frekvence (MHz)	Polaritāte (horizontāla / vertikāla)	Pieslēgvietā	
						HDMI	DP
1920 x 1080	60Hz	67,500	60,000	148,500	+/+	0	0
2560 x 1080	60Hz	66,000	60,000	198,000	+/+	0	0
3840 x 2160	60Hz	135,000	60,000	594,000	+/+	0	-
1920 x 1080	120Hz	135,000	120,003	297,000	+/+	0	0
2560 x 1080	120Hz	150,000	120,000	495,000	+/+	0	0

S28BG70* / S32BG70*

VESA CVT

Izšķirtspēja (Punkti x līnijas)	Displeja formāts	Horizontālā frekvence (KHz)	Vertikālā frekvence (Hz)	Taktētāja frekvence (MHz)	Polaritāte (horizontāla / vertikāla)	Pieslēgvietas	
						HDMI	DP
3840 x 1600	60Hz	98,750	59,994	521,750	-/+	0	0
3840 x 2160RB	60Hz	133,313	59,997	533,250	+/-	-	0
2560 x 1440RB	60Hz	88,787	59,951	241,500	+/-	0	0
2560 x 1440RB	120Hz	182,996	119,998	497,750	+/-	0	0
3840 x 1600	120Hz	205,924	119,932	1103,750	-/+	0	0
1920 x 1080RB	144Hz	166,587	143,981	346,500	+/-	0	0
2560 x 1440RB	144Hz	222,151	143,973	604,250	+/-	0	0
3840 x 1600	144Hz	246,569	143,856	1035,591	+/-	0	0
3840 x 2160	144Hz	323,977	143,990	1425,500	+/-	0	0

CVT Custom

Izšķirtspēja (Punkti x līnijas)	Displeja formāts	Horizontālā frekvence (KHz)	Vertikālā frekvence (Hz)	Taktētāja frekvence (MHz)	Polaritāte (horizontāla / vertikāla)	Pieslēgvietas	
						HDMI	DP
2560 x 1080RB2	144Hz	172,339	143,856	170,831	+/-	0	0
2560 x 1440RB	144Hz	222,151	143,973	604,250	+/-	0	0
3840 x 1600	144Hz	246,569	143,856	1035,591	+/-	0	0
3840 x 2160	144Hz	323,977	143,990	1425,500	+/-	0	0

CTA-861

Izšķirtspēja (Punkti x līnijas)	Displeja formāts	Horizontālā frekvence (KHz)	Vertikālā frekvence (Hz)	Taktētāja frekvence (MHz)	Polaritāte (horizontāla / vertikāla)	Pieslēgvietā	
						HDMI	DP
1920 x 1080	60Hz	67,500	60,000	148,500	+/+	0	0
2560 x 1080	60Hz	66,000	60,000	198,000	+/+	0	0
3840 x 2160	60Hz	135,000	60,000	594,000	+/+	0	0
1920 x 1080	120Hz	135,000	120,003	297,000	+/+	0	0
2560 x 1080	120Hz	150,000	120,000	495,000	+/+	0	0
3840 x 2160	120Hz	270,000	120,000	1188,000	+/+	0	0