

# BRAUN

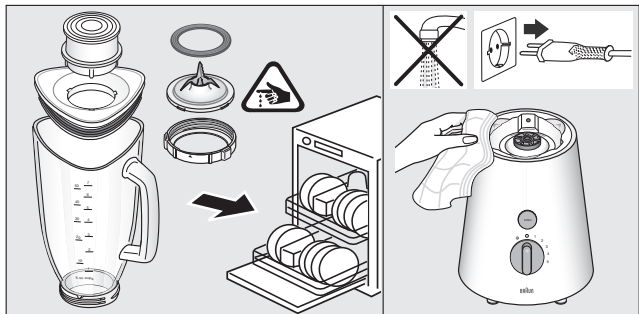
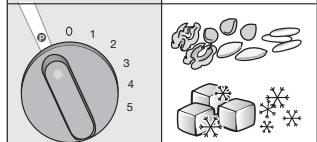
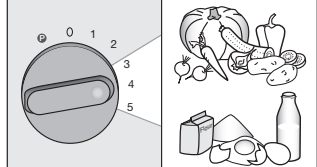
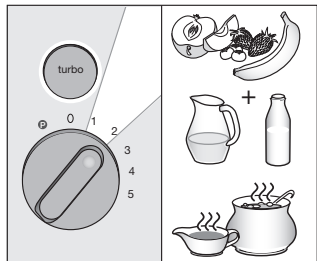
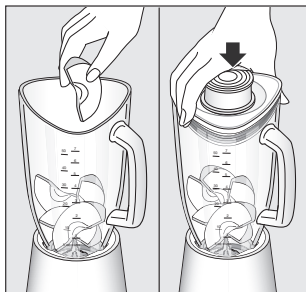
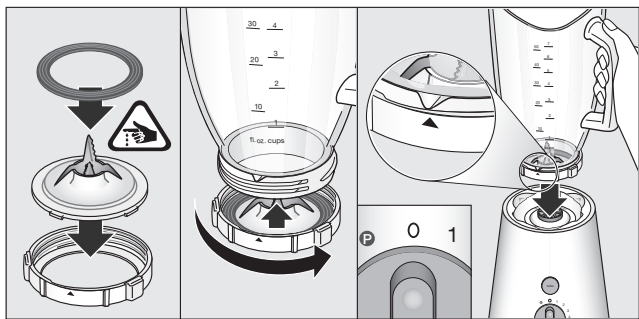
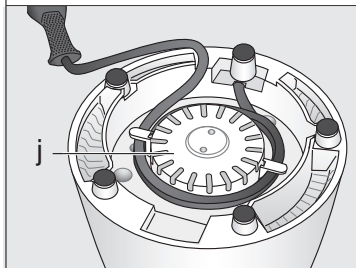
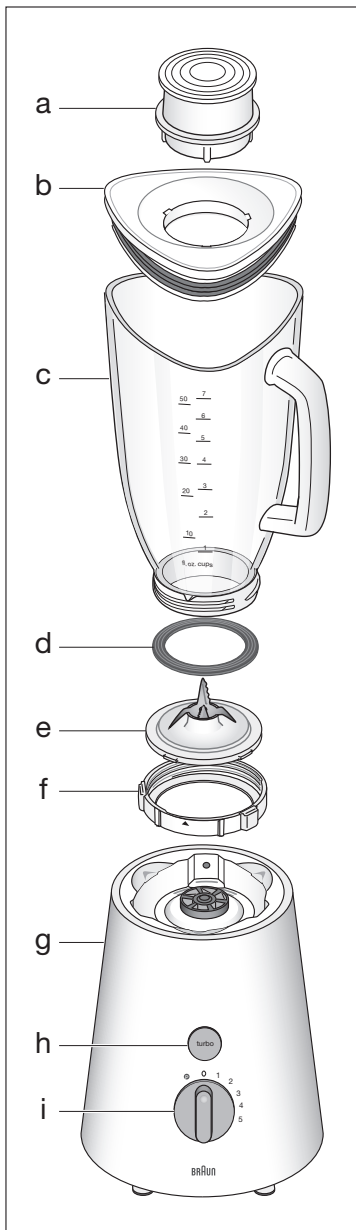
## Tribute Collection



Type 4186

[www.braunhousehold.com](http://www.braunhousehold.com)

JB 3060  
JB 3010  
Jug Blender



# Latviešu valodā

Mūsu produkti izgatavoti atbilstoši augstākajiem kvalitātes, funkcionalitātes un uzbūves standartiem. Ceram, ka jums patiks lietot jūsu jauno Braun ierīci.

## Pirms lietošanas

**Lūdzu, pirms ierīces lietošanas pilnībā un rūpīgi izlasiet lietošanas instrukciju.**

### Brīdinājums

- Blendera asmeņi ir ļoti asi! Lai izvairītos no savainojumu gūšanas, lūdzu, rīkojieties ar asmeņiem uzmanīgi.
- Šo ierīci var izmantot personas ar ierobežotām fiziskām, uztveres un garīgām spējām vai personas ar pieredzes un zināšanu trūkumu, ja šīs personas tiek uzraudzītas vai ir saņēmušas norādījumus par drošu ierīces izmantošanu un ja izprot iespējamo risku.
- Bērni nedrīkst spēlēties ar ierīci.
- Bērni nedrīkst lietot šo ierīci.
- Bērni nedrīkst veikt ierīces tīrīšanu un apkopi bez uzraudzības.
- Ierīci un tās vadu nepieciešams turēt bērniem nepieejamā vietā.
- Ja strāvas padeves vads ir bojāts, lai izvairītos no apdraudējuma, tas jānomaina ražotājam, tā pilnvarotajam pārstāvim vai personai ar atbilstošu kvalifikāciju.
- Izslēdziet ierīci vai atvienojiet to no elektrotīkla, ja tā netiek lietota, kā arī pirms tās izjaukšanas, salikšanas, tīrīšanas un uzglabāšanas.
- Uzmanieties, lejoj virtuves kombainā vai blendera krūzē karstu šķidrumu, jo tas var pēkšņi izvaikot un izkļūt no ierīces.
- Ierīce paredzēta tikai lietošanai sadzīvē.
- Nelieciet nevienu ierīces detaļu mikroviļņu krāsnī.
- Nelieciet roku krūzē, kad tās vāks ir atvērts - pastāv savainošanās risks no asmens.

- Ierīce darbojas tikai tad, ja krūze ir pareizi nostiprināta uz pamatnes.
- Pirms ieslēgšanas pārliecinieties, vai krūze ir pienācīgi nostiprināta uz pamatnes un tai ir uzlikts vāks.
- Nedarbiniet krūzi tukšu (ja tajā nav cietu vai šķidru sastāvdaļu).

Krūzes ietilpība: 1,75 litri (JB 3060)  
2 litri (JB 3010)

### Apraksts

- a Mērkrūze
- b Viegli satverams vāciņš
- c Krūze
- d Gumijas starplika
- e Asmens
- f Fiksācijas gredzens
- g Ierīces pamatne ar motoru
- h Turbo ātruma poga
- i Slēdzis
- j Vada glabāšanas vieta

### Pirms lietošanas

- Pirms blendera lietošanas pirmo reizi, notīriet visas tā detaļas (skatīt sadaļu „Tīrīšana”).
- Attīniet vadu nepieciešamajā garumā no vada glabāšanas vietas blendera apakšpusē un pieslēdziet to elektrotīklam.

### Krūzes salikšana

- Rūpīgi ievietojiet asmeni stiprinājuma gredzenā.
- Iestipriniet gumijas starpliku asmeņu nodalījuma uzliktnī.
- Stingri pieskrūvējiet krūzi stiprinājuma gredzenam, līdz atzīme uz krūzes atbilst atzīmei uz stiprinājuma gredzena.

### Krūzes piestiprināšana

- Pārliecinieties, ka slēdzis pagriezts „O” pozīcijā.
- Novietojiet krūzi uz blendera motora pamatnes un nospiediet, līdz tā nofiksējas.

### Lietošana

- Ielieciet produktus, ko nepieciešams apstrādāt, krūzē.
- Cieši uzlieciet krūzes vāciņu. Ievietojiet mērkrūzi vāka atverē un pagrieziet to pulksteņrādītāja virzienā, lai nofiksētu.
- Ieslēdziet motoru:

## Ātruma režīmi

1-3	mazs ātrums ar vieglām sastāvdaļām
3-5	Biezākai konsistencei – samaisot šķidrumus un cietās sastāvdaļas.
<b>P</b>	Pulsācija: tūlītēja jaudas padeve (Slēdzis nenofiksējas šajā iestatījumā. Turiet slēdzi nospiestu pulsācijas režīmā, vai pagrieziet to atkārtoti).
Turbo ātruma poga (1-2)	ātruma pievade līdz maks. ātrumam (pogu nepieciešams turēt nospiestu)

- Pēc lietošanas, vienmēr pagrieziet slēdzi „O” pozīcijā un atvienojiet ierīci no elektrotīkla.
- Lai noņemtu krūzi, paceliet to uz augšu – nav nepieciešams to pagriezt.

Ātruma režīmi		Ātrums	Maksimālais daudzums	Laiks
Sajaukšana	visi šķidrumi dzērieni, siltas zupas	1-5 1-5	1.25 litri 1.00 litrs	40-60 sekundes
Maisīšana/ biezeņu gatavošana	vārīti dārzeņi, bērnu pārtika	1 / turbo		40-60 sekundes
Biezeņu gatavošana	dārzeņi, augļi, mērces	5	1.3 kg	1.5-2 minūtes
Maisīšana	pankūku mīkla dzērieni un deserti uz jogurta bāzes	2 / turbo 4-5	1.3 kg 650 g	1 minūte 1.5-2 minūtes
Iemaisīšana	majonēze	5	2 olas 300-400 g eļļas	1-2 minūtes
Iedus smalcināšana		<b>P</b> / 5	110 g (7 kubiņi)	

### Receptes piemērs:

#### Nevārīta dārzeņu zupa

Sagrieziet 750 g burkānu kubiņos un iebieriet tos krūzē. Pievienojiet 750 ml ūdens, garšvielas un garšaugus.  
Sajauciet 9 sekundes maksimālajā ātrumā.

- Smalcinot cietus vai ļoti blīvus produktus, iesakām izmantot pulsācijas režīmu, lai novērstu asmeņu iesprūšanu.

### Tīrīšana

#### Ierīces pamatne ar motoru

Negremdējiet ierīces pamatni ūdenī.  
Noslaukiet to ar mitru drānu.

#### Saliktas krūzes vienkārša tīrīšana/skalošana.

Pēc krūzes iztukšošanas, piepildiet to ar ūdeni. Novietojiet to uz motora pamatnes un vairākas reizes pagrieziet režīmu slēdzi „**P**” iestatījumā. Iztukšojiet un izskalojiet krūzi.

#### Rūpīga izjauktas atskrūvēšanas tīrīšana

Pirms stiprinājuma atskrūvēšanas pārliecinieties, ka krūze ir tukša. Apejieties ar asmeņiem uzmanīgi. Visas noņemamās detaļas drīkst mazgāt trauku

### Praktiski padomi

- Veidojot biezeni no cietiem produktiem, pievienojiet pakāpeniski mazus daudzumus produkta krūzē, nevis visu daudzumu uzreiz.
- Smalcinot cietas sastāvdaļas, sagrieziet tās mazākos gabaliņos (2–3cm lielos)
- Cietu produktu smalcināšanu vienmēr sāciet, pievienojot tiem nelielu daudzumu šķidruma. Tad pakāpeniski pievienojiet pārējo šķidrumu pa vāciņa atveri.
- Darbinot ierīci, vienmēr turiet roku uz tās vāka.
- Gatavojot majonēzi, eļļu iespējams pievienot pa mērkrūzes pilienu atveri, neizņemot mērkrūzi.

mazgājamā mašīnā.  
Instrukcijā var tikt veiktas izmaiņas bez iepriekšēja  
brīdinājuma.

Lūdzu, ierīces kalpošanas ilguma beigās  
neutilizējiet to kopā ar sadzīves atkritumiem.  
Ierīci iespējams utilizēt Braun servisa centrā,  
vai jūsu valstī atrodamajos atbilstošajos  
ierīču savākšanas punktos.



Materiāli un piederumi, kas nonāk  
saskarsmē ar pārtiku atbilst EK regulas  
Nr. 1935/2004 prasībām.

