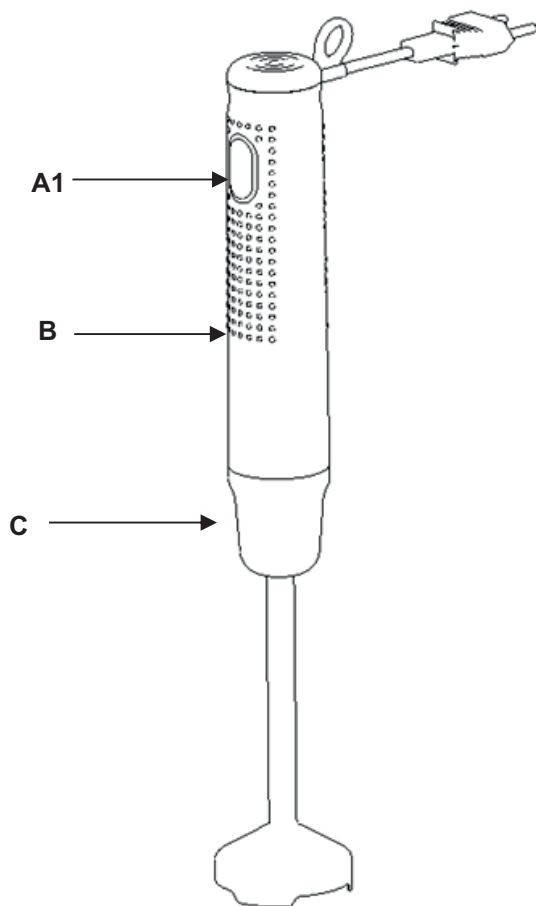
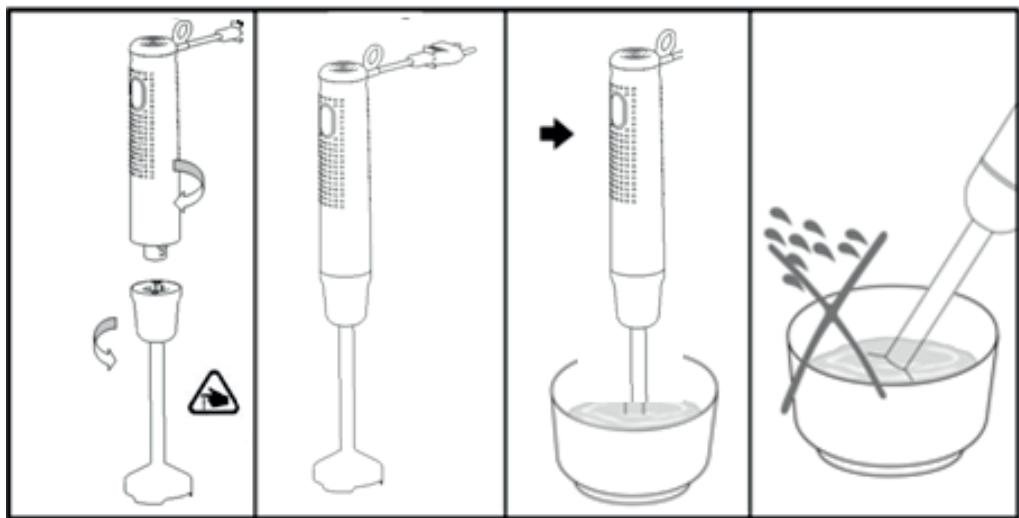


1



2



Ja ierīce tiek izmantota komerciāliem nolūkiem, garantijas nosacījumi mainās.

1. Pirms ierīces lietošanas, uzmanīgi izlasīt lietošanas instrukciju un rīkoties saskaņā ar tās norādījumiem. Ražotājs neņemas atbildību par bojājumiem, kas radušies ierīces nepareizas vai citādi neatbilstošas lietošanas rezultātā.

2. Ierīce paredzēta lietošanai tikai mājās apstākļos. Neizmantot ierīci mērķiem, kas neatbilst instrukcijā norādītajiem.

3. Ierīci pieslēgt tikai 220-240 V ~ 50/60 Hz tīkla spriegumam. Ar mērķi palielināt lietošanas drošību, nepieslēgt elektropadeves tīklam vienlaicīgi vairākas elektriskās ierīces.

4. Ievērot īpašu piesardzību ierīces lietošanas laikā, ja tuvumā atrodas mazi bērni. Neļaut bērniem rotaļāties ar ierīci. Neatļaut ierīci lietot bērniem vai ar tās lietošanu neiepažīstīnātām personām.

5. BRĪDINĀJUMS: So ierīci nedrīkst izmantot bērni, kuri nav sasnieguši 8 gadu vecumu, personas ar ierobežotām fiziskām vai garīgām spējām vai personas, kurām nav pieredzes vai zināšanas darbā ar ierīci, ja vien ierīces izmantošana nenotiek atbildīgās personas uzraudzībā vai sekojot atbildīgās personas norādījumiem par drošu aprīkojuma ekspluatāciju, apzinoties draudus saistībā ar ierīces izmantošanu. Bērniem nevajadzētu rotaļāties ar ierīci. Ierīces tīrīšanu un uzglabāšanu nedrīkst veikt bērni, kuri nav sasnieguši vismaz 8 gadu vecumu. Šīs darbības jāveic pieaugušo personu uzraudzībā.

6. Vienmēr atvienojiet strāvas vadu no elektropadeves tīkla pēc ierīces lietošanas beigām, kontaktligzdu pieturot ar roku. NERAUJIET aiz strāvas vada.

7. Neiegremdējiet strāvas vadu, kontaktdakšu kā arī pašu ierīci ūdenī vai arī jebkāda cita veida šķidrumā. Nepakļaujiet ierīci laika apstākļu iedarbībai (lietus, saule, utml.), kā arī nelietojiet ierīci pārmērīga mitruma apstākļos (vannasistabas, mitri kempinga namiņi).

8. Periodiski pārbaudiet strāvas vada stāvokli. Ja strāvas vads ir bojāts, tas ir jānomaina pret jaunu kvalificētā remontdarbu darbnīcā, lai izvairītos no nevēlamām sekām.

9. Nelietojiet ierīci ar bojātu strāvas vadu, ierīci, kas sabojāta nometot vai klādu citu apstākļu rezultātā kā arī ierīci, kas nepareizi darbojas. Nemēģiniet labot ierīci pašrocīgi, šāda darbība draud ar strāvas triecienu. Bojātu ierīci nododiet attiecīgajā servisa punktā, lai pārbaudītu vai remontētu ierīci. Visa veida remonta darbus drīkst veikt tikai pilnvarota persona autorizētos servisa centros. Nepareizi remonta darbi var izraisīt nopietnus draudus lietotāja veselībai.

10. Ierīci novietot uz vēsas, stabilas, līdzenas virsmas, prom no silstošām virtuves ierīcēm, tādām kā, piemēram: elektriskā plīts, gāzes deglis, utml.

11. Nelietojiet ierīci viegli uzliesmojošu materiālu tuvumā.

12. Strāvas vads nedrīkst nokarāties pāri galda malai vai būt saskarsmē ar karstām virsmām.

13. Neatstājiet ierīci pievienotu elektropadeves tīklam bez uzraudzības.

14. Papildu aizsardzībai, vannas istabas elektrības piegādes ķēdē ieteicams uzstādīt paliekošās strāvas iekārtu (RCD) ar nominālo strāvu, kas nepārsniedz 30 mA. Šajā sakarā, lūdzu, sazinieties ar kvalificētu elektrīku.

15. Piederumus drīkst mainīt tikai kad ierīce ir izslēgta.

16. Uzgaļu asmeņi ir ļoti asi. Lūdzu, ievērojiet īpašu piesardzību. Pirms uzgaļu nomainas, atvienojiet barošanas vada kontaktdakšu no elektrotīkla kontaktligzdas.

17. Izmantojiet tikai oriģinālus piederumus, kas tika piegādāti kopā ar ierīci.

19. Ierīces darbības laikā neaizsedziet ventilācijas atveres korpusā.

20. Korpusa mazgāšanai nedrīkst izmantot agresīvus mazgāšanas līdzekļus, kas varētu noplēst grafiskus simbolus: apzīmējumi, brīdinājuma zīmes, u.tml.

21. Nekad neielejiet ierīces traukā karstu eļļu vai taukus (karstus produktus).

22. Nesatveriet ierīci ar mitrām rokām.

23. Ierīci nedrīkst lietot ledus, kaulu un citu cietu produktu smalcināšanai vai riekstu un kafijas malšanai.

24. Maisīšanas laikā neielieciet rokas vai galda piederumus traukā.



25. Nepārsniedziet maksimālo nepārtrauktā darba laiku - 50 sekundes. Pēc 50 sekundēm darba laika, ierīci atstājiet izslēgtu uz 4 minūtēm. Ierīces nepārtrauktā darba laika pārsniegšana vai arī laika intervāla trūkums pirms atkārtotas izmantošanas var izraisīt neatgriezeniskus ierīces motora bojājumus.

26. Gadījumā, ja ierīce ir nobloķējusies pirms tīrīšanas, atvienojiet to no elektrotīkla.

27. Pirms pirmās lietošanas ierīci rūpīgi izmazgājiet un izžāvējiet (skatīt tīrīšana un kopšana).

IERĪCES APRAKSTS (att. 1)

A1, A2) Slēdzis

B) Korpus (motors) C) Smalcinātājs (noņemama daļa)

IERĪCES LIETOŠANA

Rokas mikseris ir paredzēts zupu, mērču, zīdaiņu ēdienu sagatavošanai kā arī piena kokteiļu un dzērienu samaisīšanai.

1. Uzgali-smalcinātāju (att. 1, C) uzstādi uz miksera motora daļas (att. 1, B) un pagrieziet uz kreiso pusi līdz nofiksējas.

2. Smalcinātāju ievietojiet dziļi traukā, kas piepildīts ar samaisīšanai paredzētajiem produktiem, un ieslēdziet mikseri, nospiežot pogu (att. 1, A1 vai A2).

3. Lai noņemtu smalcinātāju (att. 1, C) no miksera motora daļas, pagrieziet to uz labo pusi un izbīdiet no fiksatora.

TĪRĪŠANA UN KOPŠANA

1. Motora daļas netīro korpusu (att. 1, B) tīriet ar mitru drānu, pēc tam ar sausu līdz tas ir kļuvis sauss.

2. Smalcinātāju (att. 1, C) drīkst mazgāt ūdenī (pievienojot trauku mazgāšanas līdzekli), nosusināt to ar drānu vai arī atstāt nožūšanai. Drīkst mazgāt trauku mazgājamajā mašīnā.

3. Netīriet griezējasmehānis ar kailām rokām. Tīrīšanai izmantojiet birstīti.

4. Daži dārzeņi, kā piem. burkāni uz ierīces var atstāt krāsainus traipus. To notīrīšanai izmantojiet augu eļļā samitrinātu drāniņu.

BRĪDINĀJUMS: Sargāt miksera motora daļu (att. 1, B) no samirkšanas. Nemazgāt trauku mazgājamajā mašīnā, neskatot zem tekoša ūdens. Pirms ierīces tīrīšanas, noņemiet kontaktakšu no elektrotīkla kontaktligzdas.

TEHNISKIE DATI

Jauda: 350W

Padeves strāva: 220-240V ~50/60Hz

Pieļaujamais nepārtrauktas darbības laiks: 50 s

Pārtraukuma laiks pirms atkārtotas izmantošanas: 1 min



Apkārējās vides aizsardzība. Kartona iepakojumu, lūdzu, nododiet atsevišķai pārstrādei. Polietilēna maisījumus (PE) izmest plastmasas izstrādājumiem paredzētajos konteineros. Lietotās elektropreces nododiet attiecīgajos pieņemšanas punktos. Ierīcē satur bīstamas sastāvdaļas, kas var izraisīt draudus apkārtnējam videi. Elektroierīce jānodod tā, lai ierobežotu tās atkārtotu izmantošanu. Ja ierīcē atrodas baterijas, izņemiet tās un nododiet pieņemšanas punktā atsevišķi. Produktu neizmest sadzīves atkritumu konteinerā!

EESTI

ÜLDISED OHUTUSJUHISED. LUGEGE SEADME KASUTUSOHUTUST PUUDUTAVAD JUHISED TÄHELEPANELIKULT LÄBI JA HOIDKE ALLES

Kui seadet kasutatakse ärilisel eesmärgil, muutuvad garantiitingimused.

1. Enne seadme kasutamist loe kasutusjuhend hoolikalt läbi ja järgi kõiki seal leiduvaid juhiseid. Tootja ei vastuta nende kahjustuste eest, mis tekivad seadme mitteotstarbekohase kasutamise ja ebaõige käsitsemise tagajärjel.

2. Seade on ettenähtud ainult koduseks kasutamiseks. Ära kasuta seadet mitteotstarbekohastel eesmärkidel.

3. Seade tuleb lülitada ainult 220-240V ~50/60Hz toitepessa. Selleks, et seadme kasutusohutus oleks suurem, ära lülita üheaegselt ühte vooluringi mitut elektriseadet.

4. Seadme kasutamise ajal ole eriti ettevaatlik ja tähelepanelik siis, kui läheduses viibivad lapsed. Ära luba lastel mängida seadmega, samuti ära luba lastel ega isikutel, kes ei tunne seda seadet, et nad kasutaksid seda.

5. **ETTEVAATUST:** 8-aastased ja vanemad lapsed, füüsilise-, sensoorse- või vaimse puudega inimesed, samuti inimesed, kelle pole piisavalt koemusi ega teadmisi seadme kasutamiseks, võivad seadet kasutada vaid nende ohutuse eest vastutava isiku järelevalve all või juhul, kui neile on antud piisavad juhtnöörid seadme ohutuks kasutamiseks ja nad on teadlikud ohtudest, mis võivad seadme kasutamisega kaasneda. Arge lubage lastel seadmega mängida. Arge lubage lastel seadet puhastada ega hooldada, välja arvatud