

beurer

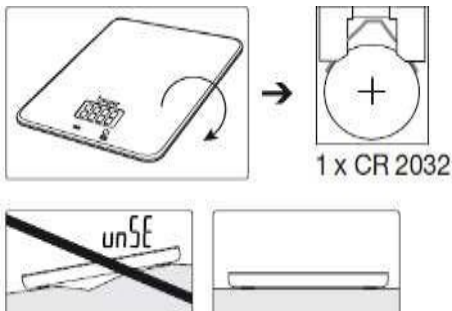
KS 19

berry, fresh, lemon, sequence, black

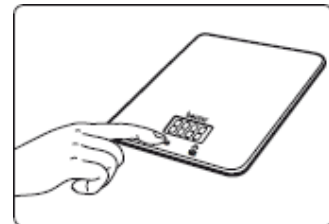


Lietošanas pamācība Virtuves svāri Beurer (704.04, 704.05, 704.06, 704.07)

1. Palaišana darbībā

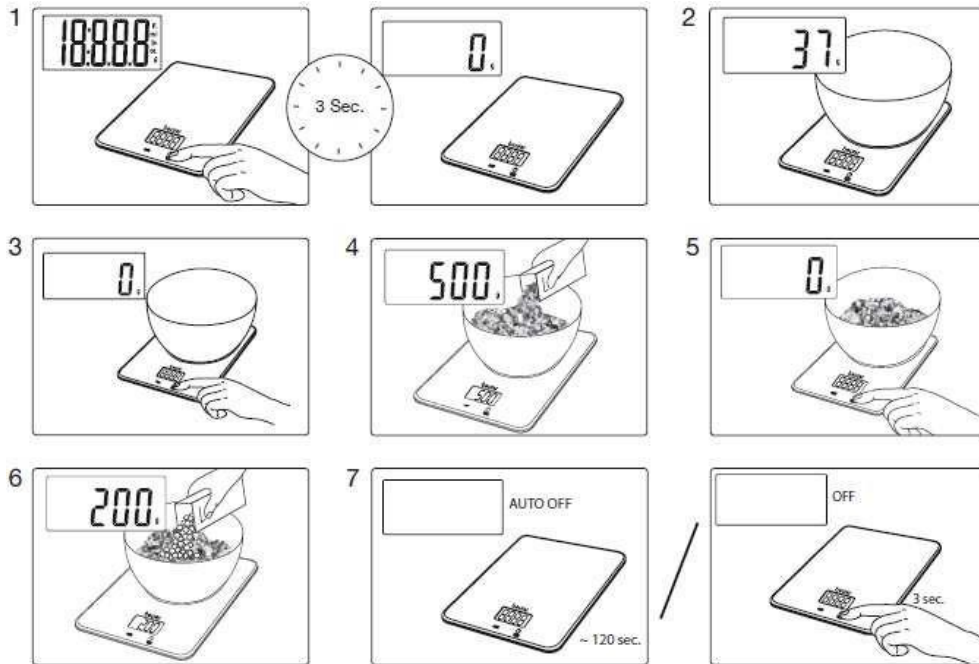


2. Mērvienības izvēle

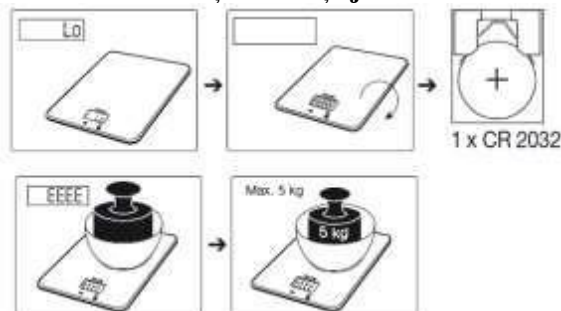


g → oz → lb:oz → ml → fl.oz

3. Sākotnēja svēršana un piebērto produktu svēršana



4. Kļūdas ziņojums



Svarīgi norādījumi

- Svaru maksimālā svērtspēja ir 5 kg (11 lb), iedaļas vērtība – 1 g (0,1 oz).
- Sargājiet svarus no triecieniem, mitruma, putekļiem, ķīmiskām vielām, krasām temperatūras svārstībām un glabājiet tos tālumā no siltuma avotiem (virtuves plīts, sildierīcēm).
- Svarus tīra ar mitru drāniņu, vajadzības gadījumā var izmantot mazgāšanas līdzekli. Aizliegts svarus iegremdēt ūdenī un mazgāt zem ūdens strūkļas.
- Svaru precizitāti var iespaidot spēcīgs elektromagnētiskais lauks (piemēram, tas, ko izstaro mobilais telefons).
- Svāri nav paredzēti izmantošanai ražotnēs.
- Svaru remontu drīkst veikt tikai firmas Beurer servisa dienesta vai licencētu tirgotāju personāls.

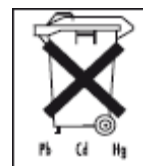
Vecās baterijas nedrīkst izmest kopā ar sadzīves atkritumiem – tās jānogādā speciālās šāda veida atkritumu savākšanas vietās. Šī prasība ir noteikta likumā.

Uz baterijām, kas satur toksiskās vielas, izmantojami šādi apzīmējumi:

Pb = baterija satur svīnu,

Cd = baterija satur kadmiju,

Hg = baterija satur dzīvsudrabu.



Ierīces utilizācija veicama atbilstoši Direktīvas 2002/96/ES par elektrisko un elektronisko iekārtu atkritumiem (WEEE, Waste Electrical and Electronic Equipment) prasībām. Pēc nepieciešamās informācijas vēršaties vietējās pašvaldības attiecīgajā institūcijā.



Garantija

Materiālu un ražošanas defektiem mēs sniedzam 36 mēnešu garantiju.

Garantija neattiecas uz:

- zaudējumiem, izraisītiem ierīces nepareizas izmantošanas dēļ;
- ātri dilstošām daļām (baterijas);
- defektiem, par kuriem pircējam bijis zināms pirkuma brīdī;
- gadījumiem, kuros vainojams pats pircējs.

Precei nav noteikta obligāta sertificēšana.