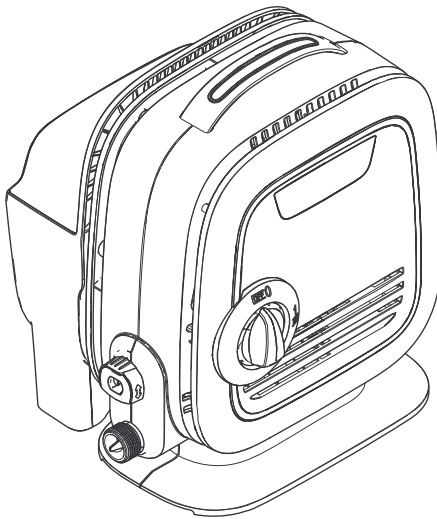


KÄRCHER

makes a difference

K Mini Plus



Deutsch	4
English	8
Français	12
Italiano	16
Nederlands	20
Español	24
Português	28
Dansk	32
Norsk	36
Svenska	40
Suomi	44
Ελληνικά	48
Türkçe	52
Русский	56
Magyar	60
Čeština	64
Slovenščina	68
Polski	72
Românește	76
Slovenčina	80
Hrvatski	84
Srpski	88
Български	92
Eesti	96
Latviešu	100
Lietuviškai	104
Українська	108
Қазақша	112
لعرربة	



Register
your product

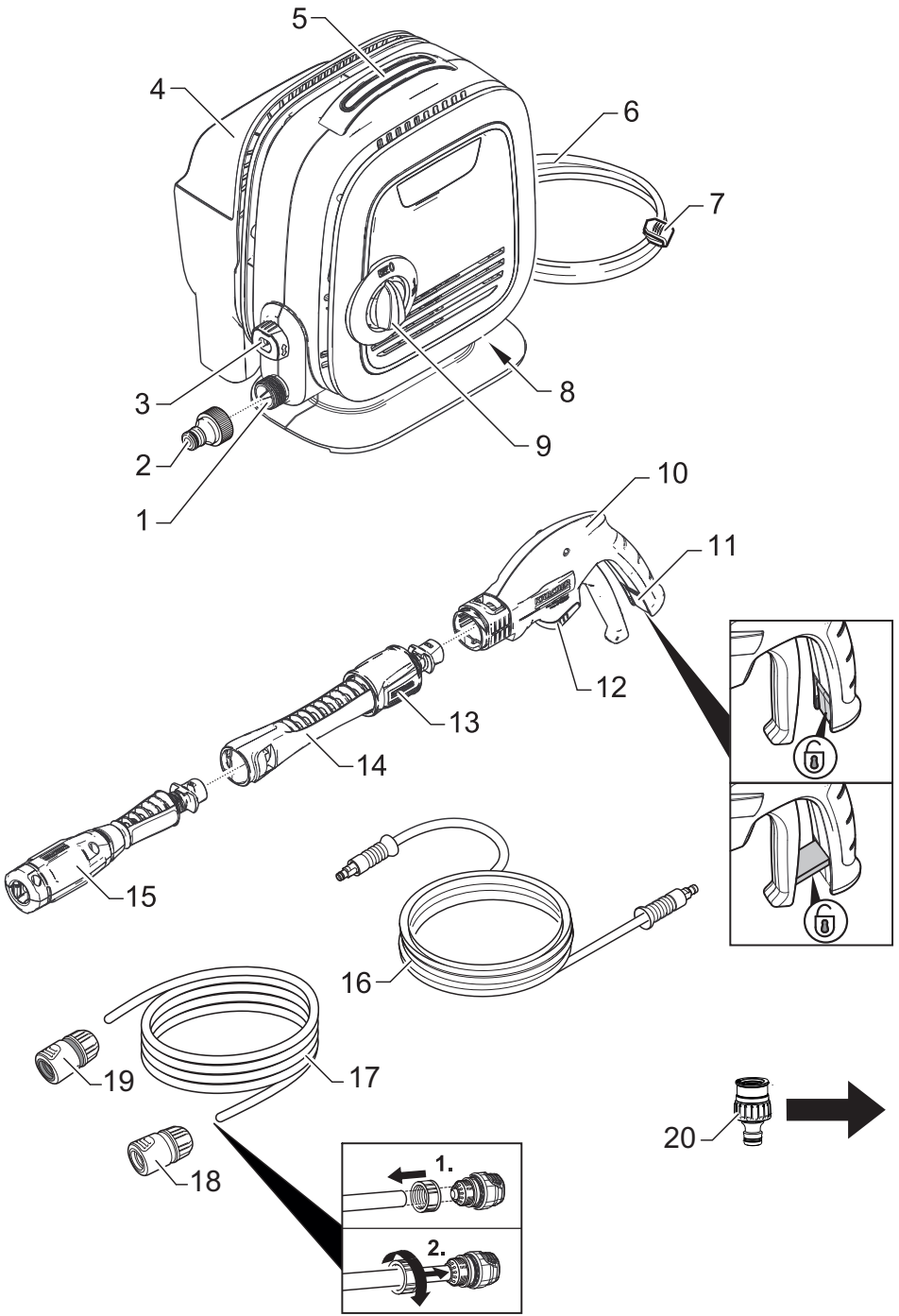
www.kaercher.com/welcome

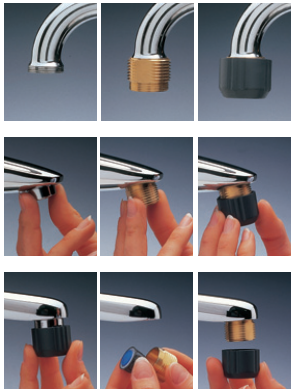
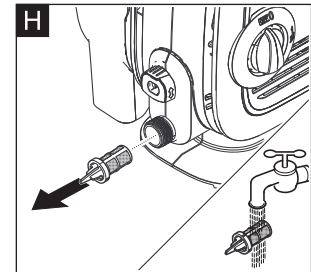
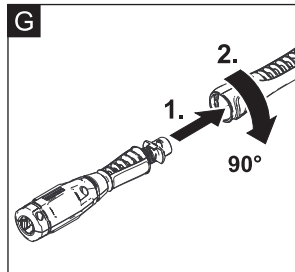
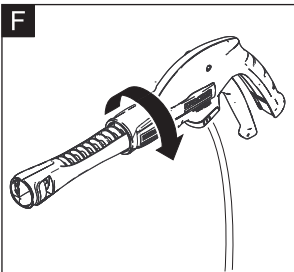
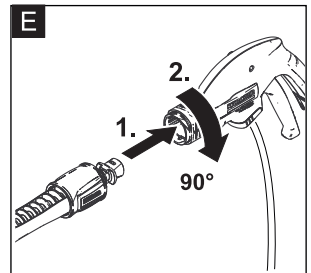
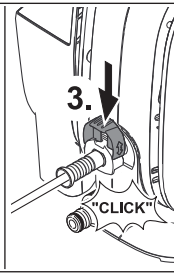
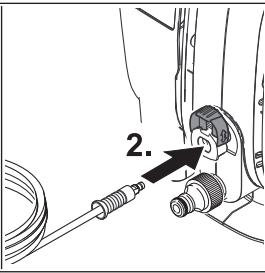
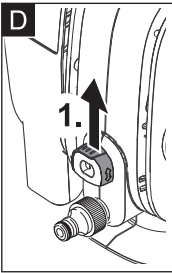
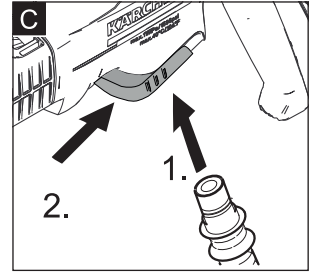
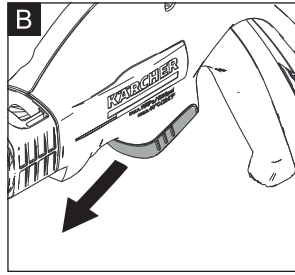
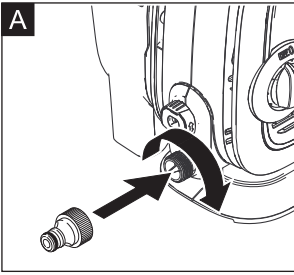


EAC



59692960 (10/21)





Saturs

Drošība	LV	4
Noteikumiem atbilstoša lietošana	LV	4
Piederumi un rezerves daļas	LV	4
Vides aizsardzība	LV	4
Aparāta apraksts	LV	5
Montāža	LV	5
Ekspluatācijas uzsākšana	LV	5
Darbība	LV	5
Transportēšana	LV	6
Glabāšana	LV	6
Kopšana un tehniskā apkope	LV	6
Palīdzība darbības traucējumu gadījumā	LV	6
Garantija	LV	7
Tehniskie dati	LV	7
ES Atbilstības deklarācija	LV	7

Drošība



Pirms uzsākt aparāta lietošanu, izlasiet šo oriģinālo lietošanas instrukciju un pievienotos drošības norādījumus. Rīkojieties saskaņā ar tiem. Saglabājiet abus izdevumus vēlākai izmantošanai vai nodošanai nākošajam īpašniekam.

Simboli uz aparāta



Nevērsiet augstspiediena strūklu pret personām, dzīvniekiem, ieslēgtām elektriskām ierīcēm vai pret pašu aparātu. Sargāt ierīci no sala.



Aparātu nedrīkst pieslēgt tieši pie publiskās dzesamā ūdens sistēmas.

Drošības ierīces

UZMANĪBU

- Drošības ietaises kalpo lietotāja aizsardzībai, un tās nedrīkst izmainīt vai noņemt.

Ierīces slēdzis

Aparāta slēdzis novērš aparāta neatļautu lietošanu.

Rokas smidzināšanas pistoles fiksators

Fiksators noblokēt rokas smidzināšanas pistoles sviru un novērš aparāta nejaušu iedarbināšanu.

Pārplūdes vārsts ar manometrisko slēdzi

Pārplūdes vārsts novērš pieļaujamā darba spiediena pārsniegšanu.

Ja smidzinātājpistoles rokturis tiek atlaists, manometriskais slēdzis atslēdz sūkni un augstspiediena strūkļa vairs netiek izsmidzināta. Pavelkot sviru, sūknis atkal ieslēdzas.

Noteikumiem atbilstoša lietošana

Augstspiediena tīrīšanas aparātu izmantojiet tikai ar vienīgi mājāsaimniecībā.

- iekārtu, automašīnu, būvkonstrukciju, instrumentu, fasāžu, terašu, dārza ierīču utt. tīrīšanai ar augstspiediena ūdens strūkļu (pēc vajadzības pievienojot tīrīšanas līdzekli).
- kopā ar KÄRCHER atļautām piederumdetaljām, rezerves daļām un tīrīšanas līdzekļiem. Ievērojiet tīrīšanas līdzekļiem pievienotos norādījumus.

Piederumi un rezerves daļas

Izmantot tikai oriģinālos piederumus un oriģinālās rezerves daļas, jo tie garantē drošu un nevainojamu ierīces darbību.

Informāciju par piederumiem un rezerves daļām skatīt www.kaercher.com.

Vides aizsardzība



Iepakojuma materiālus ir iespējams pārstrādāt atkārtoti. Utilizējiet iepakojumus videi draudzīgā veidā.



Nolietotās ierīces satur noderīgus materiālus, kuras iespējams pārstrādāt un izmantot atkārtoti.

- Pēc nolietoto ierīču kalpošanas termiņa beigām utilizējiet tās videi draudzīgā veidā
- Elektriskās un elektroniskās ierīces bieži vien satur sastāvdaļas, kuras, to nepareizas izmantošanas vai neatbilstošas utilizācijas gadījumā, var radīt potenciālu apdraudējumu cilvēku veselībai un videi. Tomēr šīs sastāvdaļas ir nepieciešamas ierīces pareizai darbībai. Ierīces, kas apzīmētas ar šo simbolu, nedrīkst izmest kopā ar sadzīves atkritumiem.



Tīrīšanu, kuras laikā rodas eļļu saturoši notekūdeņi, piemēram, mazgājot motoru vai šasiju, drīkst izdarīt tikai ar eļļas separatoru aprīkotās mazgāšanas vietās.

Informācija par sastāvdaļām (REACH)

Aktuālo informāciju par sastāvdaļām atradīsiet: www.kaercher.com/REACH

Aparāta apraksts

Jūsu aparāta piegādes komplekts ir attēlots uz iepakojuma. Izsainojot pārbaudiet, vai saturs ir pilnīgs.

Ja trūkst piederumi vai transportēšanas laikā radušies bojājumi, lūdzu, informējiet tirgotāju.

Attēlus skatiet 2. lapā

- 1 Ūdens pieslēgums ar iebūvētu sietu
- 2 Savienojuma detaļa ūdens pieslēgumam
- 3 Augstspiediena padeve
- 4 Piederumu nodalījums
- 5 Nešanas rokturis
- 6 Tīkla pieslēguma kabelis ar kontaktdakšu
- 7 Kabeļa skava
- 8 Nodalījums elektrības vada uzglabāšanai
- 9 Aparāta slēdzis „0/OFF“ / „I/ON“
- 10 Rokas smidzinātājpistole
- 11 Rokas smidzināšanas pistoles fiksators
- 12 Augstspiediena šļūtenes skava
- 13 Drošības uzmava
- 14 Strūklas caurules pagarinājums
- 15 Strūklas caurule ar spiediena regulējumu (Vario Power)
Darba spiedienu iespējams palielināt bezpakāpju veidā no „SOFT“ līdz „HARD“. Lai nomainītu darba spiedienu, atlaist augstspiediena pistoles sviru un strūklas cauruli pagrieziet vēlamajā pozīcijā.
- 16 Augstspiediena šļūtene
- 17 Ūdens padeves šļūtene
- 18 Šļūtenes uzmava
- 19 Šļūtenes uzmava (Ūdens slēgs)
- 20 Ūdens krana pieslēgums iekšējiem stiegrojumiem

Montāža

Pirms ekspluatācijas sākšanas uzmontējiet aparātam atsevišķi komplektā esošās daļas.

Attēlus skatiet 3. lapā

Attēls **A**

→ Piegādes komplektā ietilpstošo savienojuma detaļu ieskrūvējiet aparāta ūdens pievades vietā.

Attēls **B**

→ Izvelciet augstspiediena šļūtenes apskavu no rokas smidzinātājpistoles.

Attēls **C**

→ Iespraudiet augstspiediena šļūteni rokas smidzināšanas pistolē.

→ Iespieties skavu, līdz tā nofiksējas. Pārbaudiet, vai savienojums ir drošs, pavelkot aiz augstspiediena šļūtenes.

Ekspluatācijas uzsākšana

→ Novietojiet aparātu uz līdzenas virsmas.

Attēls **D**

→ Augstspiediena šļūteni savienojiet ar aparāta augstspiediena pieslēgumu.

Pārbaudiet, vai savienojums ir drošs, pavelkot aiz augstspiediena šļūtenes.

→ Iespraudiet kontaktdakšu kontakligzdā.

Ūdens padeve

Pieslēgumu lielumus skatīt uz ražotāja datu plāksnītes/tehniskajos datos.

Ievērojiet ūdensapgādes uzņēmuma izstrādātos noteikumus.

IEVĒRĪBAI

Piesārņots ūdens var radīt augstspiediena sūkņa un piederumu bojājumus. Aizsardzībai tiek ieteikts izmantot KÄRCHER ūdens filtru (speciālais piederums, pasūtījuma numurs 4.730-059).

→ Uzlieciet ūdens padeves šļūteni uz ūdens pieslēguma savienojuma.

→ Pieslēdziet ūdens šļūteni ūdens padevei.

→ Pilnībā atveriet ūdens krānu.

Darbība

IEVĒRĪBAI

Ierīcei vairāk nekā 2 minūtes darbojoties tukšgaitā, tiek radīti augstspiediena sūkņa bojājumi. Ja ierīce 2 minūšu laikā nepaliekina spiedienu, izslēdziet ierīci un rīkojieties atbilstoši norādījumiem nodaļā "Palīdzība traucējumu gadījumā".

Darbs ar augstspiedienu

△ UZMANĪBU

Tirot krāsotas virsmas, ievērojiet vismaz 30 cm attālumus, lai novērstu virsmu bojājumus.

Attēls **E**

→ Iespraudiet strūklas caurules pagarinātāju rokas smidzināšanas pistolē un nofiksējiet to, pagriežot par 90°.

Attēls **F**

→ Pievelciet līdz galam drošinātāja čaulu.

Attēls **G**

→ Iespraudiet strūklas cauruli strūklas caurules pagarinātājā un nofiksējiet to, pagriežot par 90°.

→ Ieslēdziet aparātu („I/ON“).

→ Atbloķējiet rokas smidzināšanas pistoles sviru.

→ Pavelciet sviru, aparāts ieslēdzas.

Norāde: Kad sviru atlaiž, aparāts atkal atslēdzas. Sistēmā paliek augstspiediens.

Darba pārtraukšana

→ Atlaidiet rokas smidzinātāja sviru.

→ Nobloķējiet rokas smidzināšanas pistoles sviru.

→ Garākos darba pārtraukumos (ilgākos par 5 minūtēm) papildus izslēdziet arī aparāta slēdzi ("0/OFF").

Darba beigšana

⚠ UZMANĪBU

Atvienojiet augstspiediena šļūteni no rokas smidzināšanas pistoles vai ierīces tikai tad, kad sistēmā vairs nav spiediena.

- Atlaidiet rokas smidzinātāja sviru.
- Izslēdziet aparātu („0/OFF“).
- Atvienojiet kontaktspraudni no kontaktlīdždas.
- Aizveriet ūdens krānu.
- Nospiediet rokas smidzinātāja sviru, lai izlaistu sistēmā atlikušo spiedienu.
- Noblokējiet rokas smidzināšanas pistoles sviru.
- Atvienojiet aparātu no ūdens padeves pieslēguma.

Transportēšana

⚠ UZMANĪBU

Savainošanās un bojājumu gūšanas risks!
Transportējot ņemiet vērā aparāta svaru.

Transportēšana ar rokām

- Paceliet aparātu aiz roktura un nesiet.

Transportēšana automašīnās

- Nodrošiniet aparātu pret izslīdēšanu un apgāšanos.

Glabāšana

⚠ UZMANĪBU

Savainošanās un bojājumu gūšanas risks!
Uzglabājot ņemiet vērā aparāta svaru.

Aparāta uzglabāšana

- Pirms ilgākas uzglabāšanas, piem., ziemā, ievērojiet papildu norādījumus nodaļā "Kopšana".
- Novietojiet aparātu uz līdzenas virsmas.
 - Atvienojiet augstspiediena šļūteni aparāta augstspiediena pieslēgvietas.
 - Noņemiet smidzināšanas cauruli no rokas smidzināšanas pistoles.
 - Novietojiet piederumus tiem paredzētajā glabāšanas nodaļumā.
 - Aptiniet tīkla pieslēguma kabeli ap glabāšanas nodaļumu un kontaktdakšu nostipriniet ar kabeļa skavu.

Aizsardzība pret aizsalšanu

IEVĒRĪBAI

Ja ierīce un piederumi nav iztukšoti pilnībā, tos var sabojāt sals. Iztukšojiet ierīci un piederumus pilnībā un sargiet no sala.

Lai novērstu bojājumus:

- Pilnībā izlejiet no aparāta ūdeni: ieslēdziet (maks. 1 min) aparātu bez pieslēgtas augstspiediena šļūtenes un bez pievienošanas ūdens padeves pieslēgumam un pagaidiet, līdz no augstspiediena pieslēguma vairs neizplūst ūdens. Izslēdziet ierīci.
- Uzglabājiet ierīci ar visiem piederumiem no sala aizsargātā telpā.

Kopšana un tehniskā apkope

⚠ BĪSTAMI

Strāvas trieciena risks.

- Pirms jebkuriem aparāta apkopes darbiem izslēdziet aparātu un atvienojiet tīkla kontaktdakšu.

Sieta tīrīšana ūdens pieslēgumā

Regulāri iztīriet ūdens pieslēguma sietu.

IEVĒRĪBAI

Sietu nedrīkst sabojāt.

- Noņemiet uzmavu no ūdens pieslēguma.

Attēls **H**

- Izvelciet sietu ar plakanknablēm.
- Iztīriet sietu zem tekoša ūdens.
- Ievietojiet sietu atpakaļ ūdens pieslēgumā.

Tehniskā apkope

Aparātam nav nepieciešama apkope.

Palīdzība darbības traucējumu gadījumā

Mazākos traucējumus Jūs varat novērst patstāvīgi, izmantojot sekojošo pārskatu.

Šaubu gadījumos lūdzam griezties pilnvarotā klientu apkalpošanas dienestā.

⚠ BĪSTAMI

Strāvas trieciena risks.

- Pirms jebkuriem aparāta apkopes darbiem izslēdziet aparātu un atvienojiet tīkla kontaktdakšu.

Aparāts nestrādā

- Pavelciet rokas smidzinātājpistoles sviru, aparāts ieslēdzas.
- Pārbaudiet, vai tīkla spriegums atbilst ražotāja datu plāksnītē norādītajam barošanas spriegumam.
- Pārbaudiet, vai nav bojāts tīkla pieslēguma kabelis.

Aparāts nerada spiedienu

- Pārbaudiet uzgaļa iestatījumus.
- Pārbaudiet, vai ūdensapgādes sistēma nodrošina pietiekamu padeves daudzumu.
- Aparāta atgaisošana: ieslēdziet aparātu bez pieslēgtas augstspiediena šļūtenes un pagaidiet (maks. 2 minūtes), līdz no augstspiediena pieslēguma izplūst burbuļus nesaturošs ūdens. Izslēdziet aparātu un pievienojiet atpakaļ augstspiediena šļūteni.
- Ar plakanknablēm izvelciet ūdens pievades vietā ievietoto sietu un izskalojiet to zem tekoša ūdens.

Spēcīgas spiediena maiņas

- Augstspiediena sprauslas tīrīšana: iztīriet netīrumus no sprausla urbuma ar adatas palīdzību un izskalojiet sprauslu no priekšpusēs ar ūdeni.
- Pārbaudiet ūdens pieplūdes daudzumu.

Darbības trokšņi

Bojāta zobsiksna, uzmeklējiet klientu dienestu.

Nebļivs aparāts

- Neliels aparāta neblīvums ir tehniski iespējams. Spēcīga neblīvuma gadījumā konsultējieties ar pilnvaroto klientu apkalpošanas centru.

Garantija

Katrā valstī ir spēkā mūsu uzņēmuma atbildīgās sabiedrības izdotie garantijas nosacījumi. Garantijas termiņa ietvaros iespējamos Jūsu iekārtas darbības traucējumus mēs novērsim bez maksas, ja to cēlonis ir materiāla vai ražošanas defekts. Garantijas remonta nepieciešamības gadījumā ar pirkumu apliecināto dokumentu griežieties pie tirgotāja vai tuvākajā pilnvarotajā klientu apkalpošanas dienestā.

Adreses Jūs atradīsiet:

www.kaercher.com/dealersearch

Tehniskie dati

Elektropadeve

Spriegums 220-240 V
1-50-60 Hz

Elektroenerģijas patēriņš 6 A

Aizsardzības līmenis IPX5

Aizsardzības klase II 

Ūdens pieslēgums

Pievadāmā ūdens spiediens (maks.) 1,2 MPa

Pievadāmā ūdens temperatūra (maks.) 40 °C

Pievadāmā ūdens daudzums (min.) 7 l/min

Tehniskie dati attiecībā uz jaudu

Darba spiediens 7,4 MPa

Maks. pieļaujama spiediens 11 MPa

Ūdens patēriņš 5,5 l/min

Maksimālais padeves daudzums 6,0 l/min

Rokas smidzināšanas pistoles reaktīvais spēks 11 N

Izmēri un svars

Garums 278 mm

Platums 233 mm

Augstums 296 mm

Svars, darba gatavībā ar piederumiem 4,7 kg

Saskaņā ar EN 60335-2-79 aprēķinātās vērtības.

Plaukstas-rokas vibrācijas lielums 0,7 m/s²

Nenoteiktība K 0,6 m/s²

Skaņas spiediena līmenis L_{pA} 77 dB(A)

Nenoteiktība K_{pA} 2 dB(A)

Skaņas jaudas līmenis L_{WA} + nenoteiktība K_{WA} 91 dB(A)

Paturam tiesības veikt tehniskas izmaiņas.

ES Atbilstības deklarācija

Ar šo mēs paziņojam, ka turpmāk minētā iekārta, pamatojoties uz tās konstrukciju un izgatavošanas veidu, kā arī mūsu apgrozībā laistajā izpildījumā atbilst ES direktīvu attiecīgajām galvenajām drošības un veselības aizsardzības prasībām. Iekārtā izdarot ar mums nesaskaņotas izmaiņas, šis paziņojums zaudē savu spēku.

Produkts: Augstspiediena tīrīšanas aparāts
Padomi: 1.600-xxx

Attiecīgās ES direktīvas:

2006/42/EK (+2009/127/EK)

2014/30/ES

2011/65/ES

2000/14/EK

Piemērotās harmonizētās normas:

EN 60335-1

EN 60335-2-79

EN 62233: 2008

EN 55014-1: 2017

EN 55014-2: 2015

EN 61000-3-2: 2014

EN 61000-3-3: 2013

EN IEC 63000: 2018

Atbilstības novērtēšanas procedūra:

2000/14/EK: V pielikums

Skaņas intensitātes līmenis dB(A)

Izmērītais: 89

Garantētais: 91

Paraksttāji rīkojas valdes vārdā un ar tās pilnvaru.



H. Jenner

Chairman of the Board of Management



S. Reiser

Director Regulatory Affairs & Certification

Pilnvarotais sagatavot dokumentāciju:

S. Reiser

Alfred Kärcher SE & Co. KG
Alfred-Kärcher-Straße 28-40
71364 Winnenden (Germany)
Tel.: +49 7195 14-0
Fax: +49 7195 14-2212
Winnenden, 2020/08/01