

PHILIPS

HU2510



Lietotāja rokasgrāmata

Saturs

1.	Svarīga informācija	1
	Drošība	1
	Elektromagnētiskie lauki (EML)	3
	Otrreizējā pārstrāde	3
2	Jūsu mitrinātājs	4
	Produkta pārskats	5
3	Lietošanas sākšana	6
	Sagatavošana mitrināšanai	6
4	Mitrinātāja lietošana	6
	Mitrinātāja ieslēgšana un izslēgšana	6
	Ūdens līmenis	7
	Ūdens uzpildīšana	7
5	Tīrīšana un apkope	8
	Mitrinātāja korpusa tīrīšana	8
	Ūdens tvertnes tīrīšana	8
	Mitrinātāja filtra tīrīšana	8
6.	Mitrinātāja filtra nomaiņa	9
7	Problēmu novēršana	10
8	Garantija un serviss	12
	Daļu vai piederumu pasūtīšana	12

1. Svarīga informācija

Drošība

Pirms ierīces lietošanas uzmanīgi izlasiet šo lietotāja rokasgrāmatu un saglabājiet to, lai vajadzības gadījumā varētu ieskatīties tajā arī turpmāk.

Bīstami!

- Nesmidziniet ierīces tuvumā ugunsnedrošas vielas, piemēram, insekticīdus vai smaržas.
- Lai novērstu elektriskās strāvas triecienu un/vai ugunsgrēka risku, netīriet ierīci ar ūdeni, jebkādu citu šķidrumu vai (ugunsnedrošu) tīrīšanas līdzekli.
- Ūdens tvertnē esošais ūdens nav derīgs dzeršanai. Nedzeriet šo ūdeni un neizmantojiet to dzīvnieku dzirdīšanai vai augu laistīšanai. Iztukšojot ūdens tvertni, izlejiet ūdeni kanalizācijā.

Brīdinājums!

- Ņemiet vērā, ka augsts mitruma līmenis var veicināt bioloģisko organismu vairošanos vidē.
- Neļaujiet zonai ap mitrinātāju kļūt mitrai vai slapjai. Ja rodas mitrums, samaziniet mitrinātāja izvadi. Ja mitrinātāja izvades tilpumu nevar samazināt, izmantojiet mitrinātāju ar pārtraukumiem. Nepieļaujiet, ka absorbējoši materiāli, piemēram, paklāji, aizkari, drapējums vai galdauti kļūst mitri.
- Nekādā gadījumā neatstājiet ūdeni tvertnē, kad ierīce netiek izmantota.
- Pirms uzglabāšanas iztukšojiet un notīriet mitrinātāju. Pirms nākamās lietošanas reizes notīriet mitrinātāju.
- Pirms ierīces pievienošanas elektrotīklam pārbaudiet, vai uz tās norādītais spriegums atbilst elektrotīkla spriegumam jūsu mājā.
- Ja strāvas vads ir bojāts, tas jānomaina Philips darbiniekiem, Philips pilnvarota servisa centra darbiniekiem vai līdzīgi kvalificētām personām, lai izvairītos no apdraudējuma.
- Neizmantojiet ierīci, ja ir bojāts tās spraudkontakts, strāvas vads vai pati ierīce.
- Šo ierīci var izmantot bērni vecumā no 8 gadiem un personas ar ierobežotām fiziskajām, sensorajām vai garīgajām spējām vai bez pieredzes un zināšanām, ja tiek nodrošināta uzraudzība

vai norādījumi par drošu ierīces lietošanu un panākta izpratne par iespējamo bīstamību. Bērni nedrīkst rotaļāties ar ierīci. Ierīces tīrīšanu un apkopi nedrīkst veikt bērni bez pieaugušo uzraudzības.

- Nelieciet gaisa ieplūdes vai izplūdes atverēs pirkstus vai priekšmetus, lai neradītu traumas vai ierīces darbības traucējumus.
- Nodrošiniet, lai pa gaisa izplūdes atverēm ierīcē neiekristu svešķermeņi.

levērībai

- Ierīce ir paredzēta izmantošanai tikai mājās parastos ekspluatācijas apstākļos.
- Vienmēr novietojiet un lietojiet ierīci uz sausas, līdzenas un horizontālas virsmas.
- Nebloķējiet gaisa ieplūdes un izplūdes atveres.
- Nenovietojiet neko uz ierīces, un nesēdīet un nestāviet uz tās.
- Izmantojiet tikai oriģinālo Philips filtru, kas īpaši paredzēts šai ierīcei. Nelietojiet nekādu citu filtru.
- Neiepildiet ūdeni pa gaisa izplūdes atverēm ierīces augšpusē.
- Uzpildiet ūdens tvertni tikai ar aukstu krāna ūdeni. Nelietojiet gruntsūdeņus vai karstu ūdeni.
- Ūdens tvertnē neļiejiet nekādas citas vielas, izņemot ūdeni. Nepievienojiet ūdenim aromatizētājus vai ķīmiskas vielas. Lietojiet tikai ūdeni (krāna, attīrītu, minerālūdeni, jebkāda veida dzeramo ūdeni).
- Izvairieties no cietu priekšmetu atsišanās pret ierīci (it īpaši pret gaisa ieplūdes un izplūdes atveri).
- Neizmantojiet ierīci līdzās gāzes iekārtām, apkures iekārtām vai kamīniem.
- Nenovietojiet ierīci tieši zem gaisa kondicionētāja, lai nepieļautu kondensāta pilēšanu uz ierīces.
- Neizmantojiet ierīci telpās, kurās lietotas dūmveida vielas kaitēkļu atbaidīšanai, vai vietās ar eļļainiem nosēdumiem, kūpošu vīraku vai ķīmiskiem tvaikiem.
- Neizmantojiet ierīci mitrā vidē vai vidē ar augstu temperatūru, piemēram, vannas istabā, tualetē vai virtuvē, vai telpā, kurā notiek ievērojamas temperatūras svārstības.

- Vienmēr atvienojiet ierīci no elektrotīkla, ja vēlaties to pārvietot, notīrīt, iepildīt ūdeni, nomainīt filtru vai veikt apkopi.
- Nemazgājiet filtru veļas mašīnā vai trauku mazgājamā mašīnā, jo tā filtrs tiks deformēts.
- Ja iekārta ilgstoši netiek lietota, filtrā var savairoties baktērijas un pelējums. Notīriet ūdens tvertni un izžāvējiet mitrināšanas filtru. Pirms ierīces lietošanas atsākšanas pārbaudiet filtru. Ja filtrs ir ļoti netīrs ar tumšiem traipiem, nomainiet to.

Elektromagnētiskie lauki (EML)

Šī Philips ierīce atbilst visiem piemērojamiem standartiem un noteikumiem, kas attiecas uz elektromagnētisko lauku iedarbību.

Otrreizējā pārstrāde

Šis simbols nozīmē, ka produktu nedrīkst izmest kopā ar parastiem sadzīves atkritumiem (2012/19/ES).



Ievērojiet savā valstī spēkā esošos likumus par atsevišķu elektrisko un elektronisko produktu utilizāciju. Pareiza likvidēšana palīdz novērst negatīvu ietekmi uz vidi un cilvēku veselību.

2 Jūsu mitrinātājs

Apsveicam ar pirkumu un laipni lūdzam Philips!

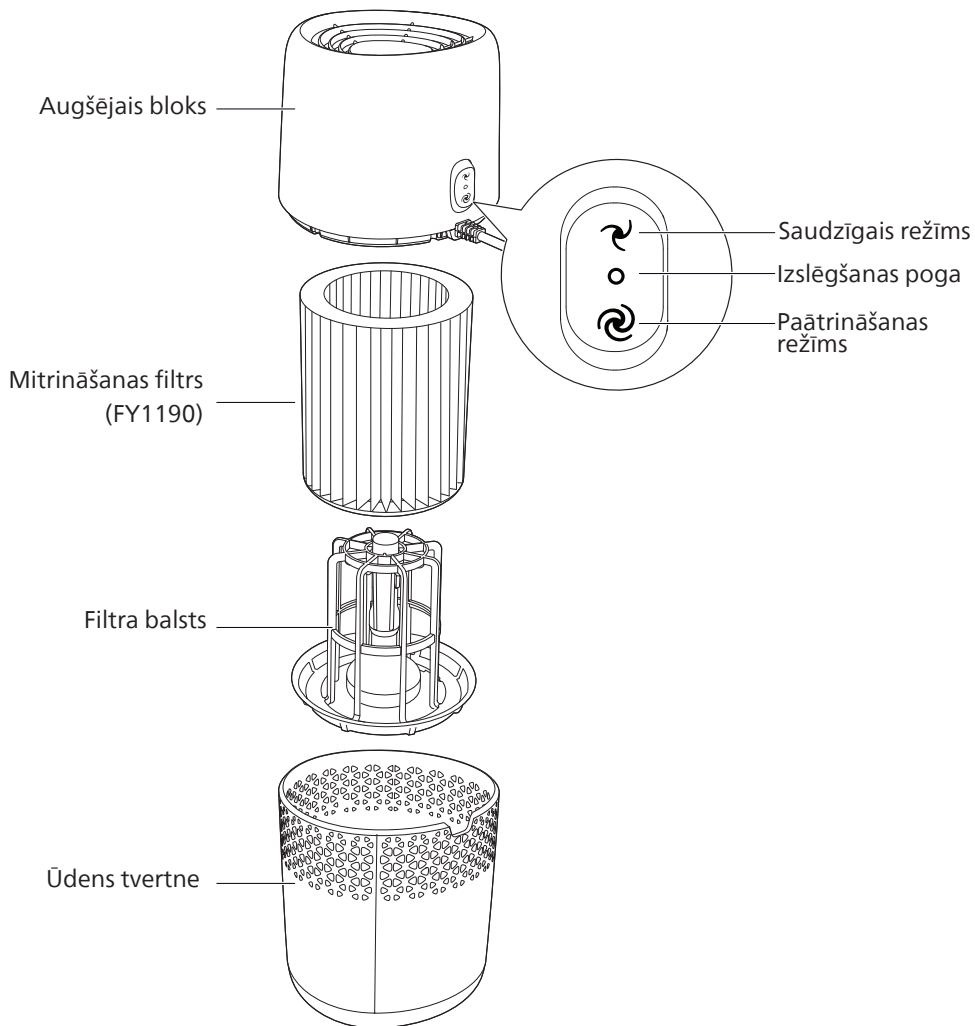
Lai pilnvērtīgi izmantotu Philips nodrošināto atbalstu, reģistrējiet savu produktu vietnē www.philips.com/welcome.

Philips mitrinātājs nodrošina jūsu mājās svaigu, mitrinātu gaisu, labvēlīgi ietekmējot jūsu ģimenes veselību.

Tas ir aprīkots ar uzlabotu iztvaikošanas sistēmu, kas darbojas ar NanoCloud tehnoloģiju, un izmanto īpašu mitrinātāja filtru, kurš sausajam gaisam pievieno H₂O molekulas un ražo veselīgu, mitru gaisu bez ūdens miglas. Mitrinātāja filtrs savāc ūdenī esošās baktērijas, kalciju un citas daļiņas. Tas jūsu mājās nodrošina tīru, mitrinātu gaisu. Jums vairs nebūs jāelpo sauss gaiss ziemas sezonā vai gaisa kondicioniera dēļ.

Uzmanīgi izlasiet šo lietotāja rokasgrāmatu pirms mitrinātāja uzstādīšanas un lietošanas. Saglabājiet to turpmākām uzziņām.

Produkta pārskats

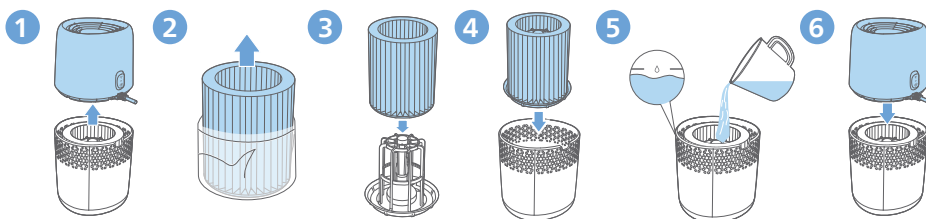


3 Lietošanas sākšana

Sagatavošana mitrināšanai

Piezīme.



- Lai sasniegtu optimālu mitrināšanas rezultātu, pirms lietošanas 30 minūtes mērcējiet filtru ūdenī.






- 1 Noņemiet augšējo bloku, turot to aiz abām malām.
- 2 Izņemiet jauno gaisa mitrinātāja filtru no iepakojuma.
- 3 Uzstādiet jauno mitrinātāja filtru uz filtra balsta.
- 4 Ievietojiet mitrinātāja filtru un filtra balstu atpakaļ ūdens tvertnē.
- 5 Piepildiet ūdens tvertni ar aukstu krāna ūdeni, līdz ūdens sasniedz maksimālā ūdens līmeņa atzīmi.
- 6 Uz ūdens tvertnes uzlieciet ierīces augšējo bloku.

4 Mitrinātāja lietošana


Mitrinātāja ieslēgšana un izslēgšana

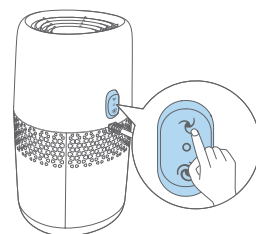
- 1 Iespraudiet mitrinātāja kontaktdakšu kontaktligzdā.
- 2 Nospiediet mitrinātāja slēdzi  vai .

 - : saudzīgais režīms
 - : paātrināts režīms


- 3 Nospiediet barošanas pogu , lai izslēgtu mitrinātāju.

Piezīme.

- Ja ūdens līmenis ūdens tvertnē ir ļoti zems, mitrinātājs pārtrauc mitrināšanu. Deg indikators .
- Mitrinātājs izdala ļoti smalku neredzamu miglu, tāpēc ir normāli, ka miglu neredzat.



Ūdens līmenis

Ja ūdens tvertnē nav pietiekami daudz ūdens, indikators  deg, mitrinātājs pārtrauc darboties. Mitrinātājs atsāks darboties, kad ūdens tvertnē tiks ieliets ūdens.

Piezīme.

- Tas ir normāli, ja ūdens tvertnē vēl ir palicis nedaudz ūdens.

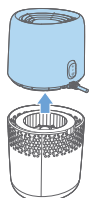
Ūdens uzpildīšana

Piezīme.

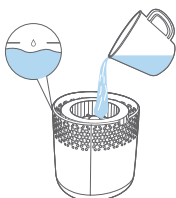
- Uzpildot ūdeni, nepārsniedziet maksimālā ūdens līmeņa atzīmi, citādi ūdens var izplūst pa gaisa ieplūdi.
- Pārvietojot ūdens tvertni, nešūpojiet to, citādi ūdens var izplūst pa gaisa ieplūdi.
- Neuzpildiet ūdeni caur gaisa izplūdi mitrinātāja augšpusē.

1 Izslēdziet mitrinātāju un atvienojiet no elektrotīkla.

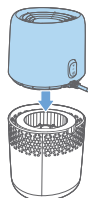
2



3



4



- 2 Noņemiet augšējo bloku, turot to aiz abām malām.
- 3 Piepildiet ūdens tvertni ar aukstu krāna ūdeni, līdz ūdens sasniedz maksimālā ūdens līmeņa atzīmi.
- 4 Uz ūdens tvertnes uzlieciet ierīces augšējo bloku.

5 Tīrīšana un apkope

Piezīme.

- Pirms mitrinātāja tīrīšanas vienmēr atvienojiet to no elektrotīkla.
- Neielejiet ūdeni gaisa ieplūdes un izplūdes atverēs.
- Nevienas mitrinātāja daļas tīrīšanai nekad neizmantojiet abrazīvus, agresīvus vai uzliesmojošus tīrīšanas līdzekļus, piemēram, balinātāju vai spirtu.

Mitrinātāja korpusa tīrīšana

Regulāri tīriet mitrinātāja iekšpusi un ārpusi, lai neļautu tajā uzkrāties putekļiem.

- 1 Noslaukiet putekļus no mitrinātāja korpusa ar sausu, mīkstu drānu.
- 2 Tīriet gaisa ieplūdes un izplūdes atveres ar mīkstu, sausu drāniņu.

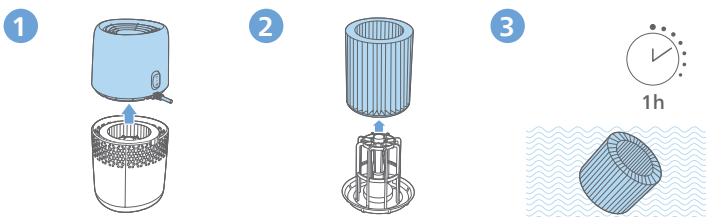
Ūdens tvertnes tīrīšana

Tīriet ūdens tvertni katru nedēļu, lai uzturētu to higiēnisku.

- 1 Izņemiet mitrinātāja filtru un filtra balstu.
- 2 Ūdens tvertnē ielejiet ūdeni, kas sajaukts ar nedaudz maiga trauku mazgāšanas līdzekļa.
- 3 Iztīriet ūdens tvertnes iekšpusi ar mīkstu, tīru drānu.
- 4 Iztukšojiet ūdens tvertni izlietnē.
- 5 Ievietojiet mitrinātāja filtru un filtra balstu atpakaļ ūdens tvertnē.

Mitrinātāja filtra tīrīšana

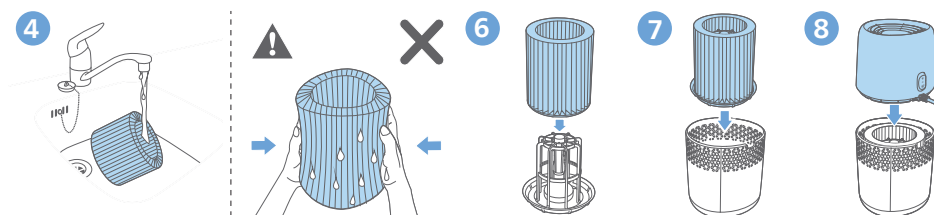
Tīriet mitrinātāja filtru katru nedēļu, lai uzturētu to higiēnisku.



- 1 Izņemiet mitrinātāja filtru un filtra balstu no ūdens tvertnes.
- 2 Noņemiet mitrinātāja filtru no filtra balsta .
- 3 Iemērciet mitrinātāja filtru tīrīšanas līdzeklī (piemēram, citronskābes šķīdumā) uz vienu stundu.

Piezīme.

- Lūdzu, lietojiet vidēju vai skābu tīrīšanas līdzekli (24 g citronskābes uz 4 l ūdens).



- 4 Izskalojiet mitrinātāja filtru lēni tekošā krāna ūdenī. Tīrīšanas laikā nespiediet un neizgrieziet filtru.
- 5 Ļaujiet no mitrinātāja filtra notecēt liekajam ūdenim.
- 6 Uzstādiet mitrinātāja filtru uz filtra balsta.
- 7 Ievietojiet mitrinātāja filtru un filtra balstu atpakaļ ūdens tvertnē.
- 8 Uz ūdens tvertnes uzlieciet ierīces augšējo bloku.

Piezīme.

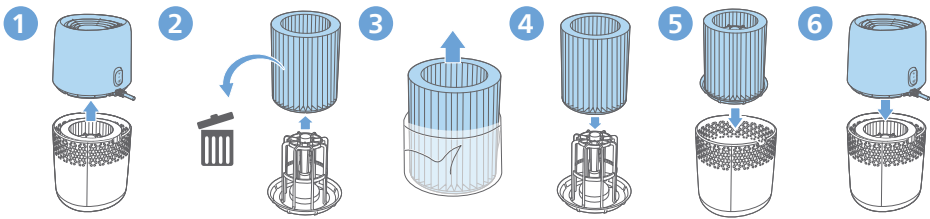
- Nespiediet un neizgrieziet filtru. Tā var sabojāt filtru un nelabvēlīgi ietekmēt mitrināšanas veiktspēju.
- Nežāvējiet filtru tiešā saules gaismā, izņemot tad, ja tas ir uzstādīts atpakaļ uz filtra balsta.

6. Mitrinātāja filtra nomaiņa

Piezīme.

- Lietojiet tikai Philips oriģinālo mitrinātāja filtru FY1190.
- Vienmēr atvienojiet mitrinātāju no elektrotīkla, pirms nomaināt filtrus.
- Lai saņemtu papildinformāciju par filtra nomaiņu, reģistrējiet savu ierīci vietnē **www.philips.com**.
- Nežāvējiet filtru tiešā saules gaismā, izņemot tad, ja tas ir uzstādīts atpakaļ uz filtra balsta.

Lai nodrošinātu optimālu darbību, nomainiet mitrinātāja filtru ik pēc 6 mēnešiem. Ja filtrs ir labā stāvoklī, to var izmantot ilgāk. Noteikti nomainiet mitrinātāja filtru vismaz vienu reizi gadā.



- 1 Izņemiet mitrinātāja filtru un filtra balstu no ūdens tvertnes.
- 2 Noņemiet mitrinātāja filtru no filtra balsta . Izmetiet lietoto filtru.
- 3 Izņemiet jauno gaisa mitrinātāja filtru no iepakojuma.
- 4 Uzstādiet jauno mitrinātāja filtru uz filtra balsta.
- 5 Ievietojiet filtru un filtra balstu atpakaļ ūdens tvertnē.
- 6 Uz ūdens tvertnes uzlieciet ierīces augšējo bloku.

7 Problēmu novēršana

Šajā nodaļā apkopota informācija par izplatītām problēmām, kas var rasties ierīcei. Ja nevarat novērst problēmu, izmantojot tālāk sniegto informāciju, sazinieties ar savas valsts klientu apkalpošanas centru.

Problēma	Iespējamais risinājums
Mitrinātājs nedarbojas.	<ul style="list-style-type: none"> • Pārlicinieties, vai mitrinātājam pienāk strāva. • Pārlicinieties, vai ūdens tvertne ir uzpildīta ar ūdeni un vai augšējais bloks ir pareizi uzstādīts uz ūdens tvertnes.
Gaiss netiek mitrināts.	<ul style="list-style-type: none"> • Pārlicinieties, vai ūdens tvertne ir uzpildīta ar ūdeni un vai augšējais bloks ir pareizi uzstādīts uz ūdens tvertnes.
Ūdens tvertne tek.	<ul style="list-style-type: none"> • Pārlicinieties, vai ūdens tvertne nav pārpildīta. • Vienmēr pēc mitrinātāja tīrīšanas vai augšējā bloka un/vai ūdens tvertnes noņemšanas, lai to uzpildītu, pārlicinieties, ka mitrinātājs ir rūpīgi salikts un pareizi pievienots. • Pārlicinieties, vai ūdens tvertne ir pareizi ievietota. Ja problēma saglabājas, sazinieties ar klientu apkalpošanas centru savā valstī.

Problēma	Iespējamais risinājums
Higrometrs nerāda mitruma līmeņa izmaiņas.	<ul style="list-style-type: none"> • Pārlicinieties, vai mitrinātāja filtrs ir uzstādīts uz filtra balsta. • Mitrinātāja filtrs ir netīrs. Izskalojiet vai atkalļaujiet mitrinātāja filtru (skatiet nodaļu "Mitrinātāja filtra tīrīšana"). • Iespējams, telpa tiek pārāk intensīvi vēdināta. Lūdzu, aizveriet durvis un logus. • Telpa ir pārāk liela.
Uz mitrinātāja filtra ir baltas nogulsnes.	<ul style="list-style-type: none"> • Baltās nogulsnes ir katlakmens, un to veido ūdenī esošās minerālvielas. Katlakmens uz mitrinātāja filtra ietekmē mitrināšanas veiktspēju, bet tas nav kaitīgs veselībai. Lūdzu, rīkojieties atbilstoši tīrīšanas instrukcijām lietotāja rokasgrāmatā.
Pēc kāda laika filtrs zaudē krāsu.	<ul style="list-style-type: none"> • Nogulsnes uz filtra materiāla ir dabiska parādība un neietekmē mitrināšanas veiktspēju. Bieži tīriet mitrinātāja filtru, lai noņemtu katlakmeni, un nomainiet mitrinātāja filtru ik pēc 6 mēnešiem.
No mitrinātāja jūtama nepatīkama smaka.	<ul style="list-style-type: none"> • Pārlicinieties, vai ūdens tvertne ir piepildīta ar ūdeni. • Iztīriet mitrinātāja filtru (skatiet nodaļu "Mitrinātāja filtra tīrīšana").
No gaisa izplūdes neizplūst gaiss.	<ul style="list-style-type: none"> • Iespraudiet mitrinātāja kontaktdakšu elektrotīkla kontaktligzdā un ieslēdziet mitrinātāju.
No mitrinātāja nav redzama ūdens migliņa. Vai tas darbojas?	<ul style="list-style-type: none"> • Ja migliņa ir ļoti smalka, tā nav saskatāma. Šis mitrinātājs ir aprīkots ar NanoCloud mitrināšanas tehnoloģiju, kas izdala veselīgu, mitru gaisu no gaisa izplūdes, neveidojot ūdens miglu. Tāpēc migla nav saskatāma.
Ja mitrinātāju nelieto ilgāku laiku, kā to uzglabāt un kā atsākt lietošanu?	<ul style="list-style-type: none"> • Ja mitrinātājs ilgstoši netiek lietots, filtros var savairoties baktērijas un pelējums. Lūdzu, rīkojieties, kā aprakstīts tālāk, lai uzglabātu ierīci un atsāktu tās lietošanu. • Pirms uzglabāšanas rūpīgi iztīriet ūdens tvertni un izžāvējiet mitrinātāja filtru. • Pārbaudiet filtrus, pirms atsākat mitrinātāja lietošanu. Ja filtrs ir ļoti netīrs un ar tumšiem plankumiem, nomainiet to (lūdzu, skatiet nodaļu "Mitrinātāja filtra nomaiņa" lietotāja rokasgrāmatā).

8 Garantija un serviss

Ja vēlaties iegūt informāciju vai ir radusies problēma, lūdzu, apmeklējiet Philips tīmekļa vietni **www.philips.com** vai sazinieties ar Philips klientu apkalpošanas centru savā valstī (tā tālruņa numurs atrodams vispasaules garantijas brošūrā). Ja jūsu valstī nav klientu apkalpošanas centra, vērsieties pie vietējā Philips preču izplatītāja.

Daļu vai piederumu pasūtīšana

Ja jums nepieciešams nomainīt detaļu vai vēlaties iegādāties papildu detaļu, dodieties pie Philips izplatītāja vai apmeklējiet vietni www.philips.com/support.

Ja jums rodas kādas grūtības saistībā ar daļu iegādi, sazinieties ar savas valsts Philips klientu apkalpošanas centru (tā tālruņa numurs atrodams vispasaules garantijas brošūrā).

