



LIETOTĀJA ROKASGRĀMATA

LED LCD MONITORS

(LED Monitors*)

* LG LED monitori ir šķidro kristālu displeja monitori ar LED izgaismojumu.

Pirms ierīces izmantošanas rūpīgi izlasiet šo rokasgrāmatu un saglabājiet to turpmākai uzziņai.

38WQ88C
38WQ88A

www.lg.com

Autortiesības © 2021 LG Electronics Inc. Visas tiesības paturētas.

SATURS

LICENCE	2
ATVĒRTĀ PIRMKODA PROGRAMMATŪRAS INFORMĀCIJA	3
MONTĀŽA UN SAGATAVOŠANA	3
MONITORA LIETOŠANA.....	13
LIETOTĀJA IESTATĪJUMI.....	15
PROBLĒMU NOVĒRŠANA.....	27
IZSTRĀDĀJUMA SPECIFIKĀCIJA	29

LICENCE

Katram modelim ir atšķirīgas licences. Papildinformāciju par licenci skatiet tīmekļa vietnē www.lg.com.



The terms HDMI and HDMI High-Definition Multimedia Interface, and the HDMI Logo are trademarks or registered trademarks of HDMI Licensing Administrator, Inc. in the United States and other countries.



The SuperSpeed USB Trident logo is a registered trademark of USB Implementers Forum, Inc.



VESA, VESA logotips, DisplayPort Compliance logotips un DisplayPort Compliance logotips duālā režīma avotam ir Video Electronics Standards Association reģistrētas preču zīmes.

* USB Type-C™ and USB-C™ are trademarks of USB Implementers Forum.

ATVĒRTĀ PIRMKODA PROGRAMMATŪRAS INFORMĀCIJA

Lai iegūtu avota kodu saskaņā ar GPL, LGPL, MPL un citām atvērtā pirmkoda licencēm, kurām ir pienākums atklāt šajā produktā esošo avota kodu un piekļūt visiem minētajiem licences noteikumiem, paziņojumiem par autortiesībām un citiem atbilstošiem dokumentiem, lūdzu, apmeklējiet vietni <https://opensource.lge.com>.

LG Electronics izsniedz atklāto pirmkodu arī kompaktdiskā, iekasējot par to šāda izplatīšanas veida izmaksām atbilstošu maksu (datu nesēja, tā apstrādes un piegādes izmaksas); lai saņemtu kodu, tas jāpieprasa pa e-pastu opensource@lge.com.

Šis piedāvājums ir derīgs ikvienam, kurš saņem šo informāciju trīs gadus pēc mūsu pēdējā šī produkta nosūtīšanas.

MONTĀŽA UN SAGATAVOŠANA

UZMANĪBU!

- Vienmēr izmantojiet oriģinālas sastāvdaļas, lai garantētu drošību un ierīces veiktspēju.
- Visi bojājumi un traumas, kas radušies neoriģinālo piederumu lietošanas dēļ, garantijā netiek segti.
- Ir ieteicams izmantot komplektā iekļautos komponentus.
- Izmantojot ģeneriskus kabelus, ko LG nav apstiprinājis, ekrānā var neparādīties attēls vai attēlā var būt trokšņi.
- Attēli šajā rokasgrāmatā atspoguļo standarta procedūras, tāpēc to izskats var atšķirties no faktiskās ierīces.
- Uzstādot produktu, neapstrādājiet skrūves ar svešām vielām (eļļām, smērvielām utt.). (Preteļā gadījumā sabojāsi produktu.)
- Pārmērīgi pievelkot skrūves, var sabojāt monitoru. Uz šādi radītiem bojājumiem neattiecas ierīces garantija.
- Nenesiet monitoru otrādi, turot to tikai aiz pamatnes. Šādi monitors var izkrist no statīva, radot traumas.
- Ceļot vai pārvietojot monitoru, nepieskarieties monitora ekrānam. Pret monitora ekrānu pielietotais spēks var radīt tā bojājumu.

PIEZĪME

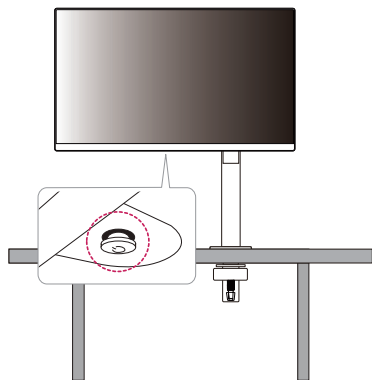
- Sastāvdaļu izskats var atšķirties no šeit attēlotā.
- Lai uzlabotu ierīces darbību, visu izstrādājuma informāciju un specifikāciju, kas iekļautas šajā rokasgrāmatā, var mainīt bez iepriekšēja brīdinājuma.
- Lai iegādātos papildu piederumus, apmeklējiet elektronikas veikalu vai tiešsaistes iepirkšanās vietni vai arī sazinieties ar mazumtirgotāju, pie kura iegādājāties šo ierīci.
- Iekļautais strāvas vads var atšķirties atkarībā no reģiona.

Atbalstītie draiveri un programmatūra

Jūs varat lejupielādēt un instalēt jaunāko versiju no komplektā iekļautā kompaktdiska vai LGE tīmekļa vietnes (www.lg.com).

Draiveri un programmatūra	Instalēšanas prioritāte
Monitora draiveris	Ieteicams
OnScreen Control	Ieteicams
Dual Controller	Izvēles

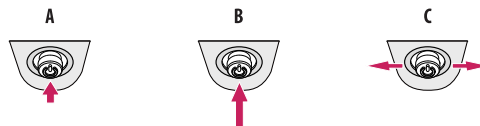
Izstrādājuma un pogu apraksts



Kā lietot kursorsvires pogu

Jūs varat ērti regulēt monitora funkcijas, nospiežot kursorsvires pogu vai kustinot to ar pirkstu pa kreisi/pa labi/augšup/lejup.

Pamatfunkcijas



A

Ieslēgšana: Vienu reizi nospiediet kursorsvires pogu, lai ieslēgtu monitoru.

B

Izslēgšana: Ar pirkstu vienu reizi nospiediet kursorsvires pogu un turiet nospiestu vairāk kā 5 sekundes, lai izslēgtu monitoru.

C

Skaļuma regulēšana: Skaļumu varat regulēt, virzot kursorsvires pogu pa kreisi/ pa labi.

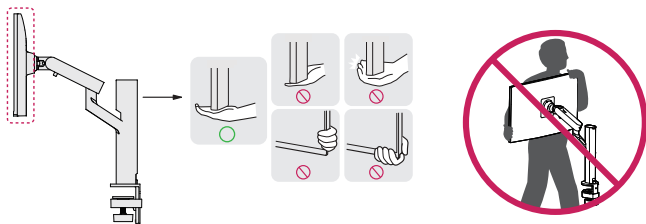
! PIEZĪME

- Kursorsvires poga ir novietota monitora apakšā.

Monitora pārvietošana un pacelšana

Pārvietojot vai paceļot monitoru, ievērojiet šos norādījumus, lai nesaskrāpētu vai nesabojātu monitoru un droši pārvietotu neatkarīgi no formas vai izmēriem.

- Pirms pārvietošanas monitoru ir ieteicams ievietot oriģinālajā kastē vai iepakojumā.
- Pirms monitora pārvietošanas vai pacelšanas atvienojiet strāvas vadu un visus pārējos kabeļus.
- Stingri turiet monitora korpusa apakšu un sānus. Neturiet aiz paneļa.
- Turot monitoru, ekrānam ir jābūt vērstam prom no jums, lai novērstu tā saskrāpēšanu.
- Pārvadājot monitoru, sargiet to no triecieniem un pārlietas vibrācijas.
- Pārvietojot monitoru, turiet to vertikāli. Nekad nenovietojiet monitoru uz sāniem un nesasveriet to.
- Pārvietojot monitoru, augšdaļu un statīvu atdaliet un pārvietojiet atsevišķi.

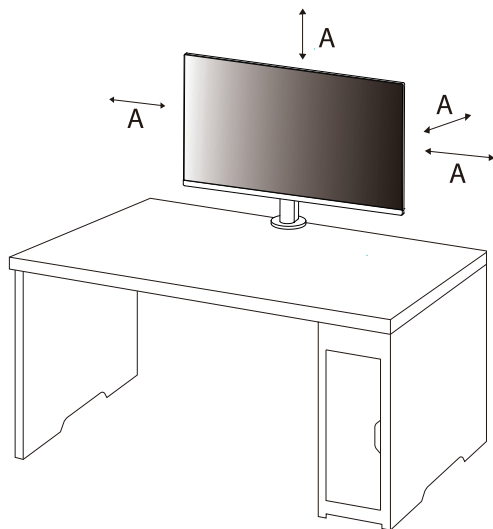


UZMANĪBU!

- Cik vien iespējams, izvairieties no pieskaršanās monitora ekrānam.
 - Šādi var sabojāt ekrānu vai dažus no pikseliem, kas tiek izmantoti attēlu izveidei.
- Ja monitora panelis tiek novietots vertikāli, monitors kursorsviras dēļ var nokrist un izraisīt bojājumu vai traumu. Turklāt šādi kursorsviras poga var darboties nepareizi.

Novietošana uz galda

- Paceliet monitoru un novietojiet to uz galda vertikāli. Novietojiet vismaz 100 mm attālumā no sienas, lai nodrošinātu pietiekamu ventilāciju.



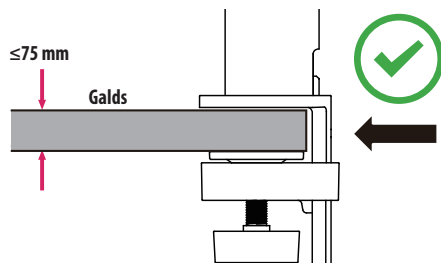
A: 100 mm

⚠ UZMANĪBU!

- Pirms monitora pārvietošanas vai uzstādīšanas atvienojiet barošanas kabeli. Pastāv elektrošoka rašanās risks.
- Noteikti izmantojiet izstrādājuma komplektā iekļauto barošanas kabeli un pievienojiet to iezemētai sienas kontaktligzdai.
- Ja nepieciešams cits barošanas kabelis, lūdzu, sazinieties ar vietējo izplatītāju vai tuvāko mazumtirdzniecības veikalu.
- Pārļiecinieties, vai galds, uz kura produkts ir uzstādīts, ir stabils un ciets. Galds, kas izgatavots no trausliem materiāliem, piemēram, stikla, var tikt bojāts.
- Monitors uz slīpa vai nelidzena galda var saskrējties.
- Statīva uzstādījumam jānodrošina pietiekamu atbalstu uz galda.
- Nekariet uz statīva smagus priekšmetus, piemēram, somas vai apģērbu.
- Lai izvairītos no kritieniem, pārbaudiet, vai galds ir pietiekami liels monitora atbalstam.
- Pārļiecinieties, vai statīvs ir cieši piestiprināts pie galda.
- Uzstādot statīvu uz galda, pārļiecinieties, vai statīvs ir pilnībā pievienots pie galda, lai pieceloties nesasistu galvu.
- Pagriežot monitoru, nepielietojiet pārmērīgu spēku. Ja monitoram ļauj saskarties ar sienu, tas var traucēt tuvumā esošās personas vai sabojāt monitoru.

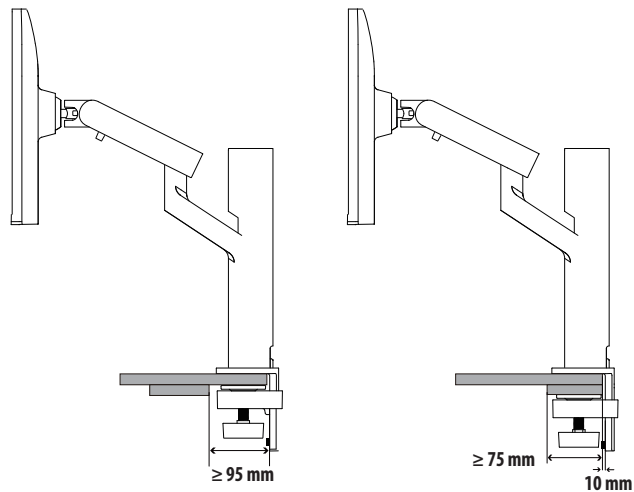
Skavas nostiprināšana

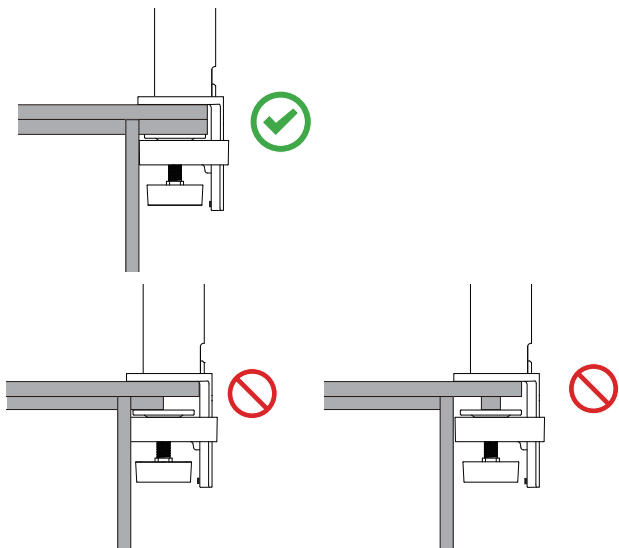
- 1 Pēc statīva novietošanas uz galda nostipriniet to, pagriežot rokturi.
- Galdiem bez izvīrijuma
 - Galdam jābūt plānākam par 75 mm.



⚠ UZMANĪBU!

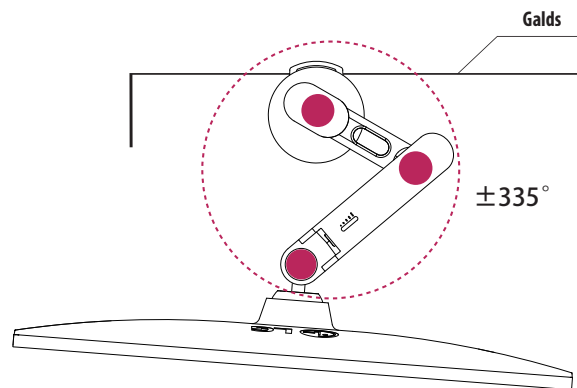
- Ja statīvi nav pilnībā piestiprināti pie galda, tie var ļaut monitoram svārstīties vai apgāzties.
- Pārliecinieties, vai galds ir pietiekami ciets un stabils, lai pilnībā atbalstītu monitora uzstādīšanu. Galdi, kas izgatavoti no trausliem materiāliem, piemēram, stikla, var salūzt.
- Galdiem ar izvīrijumu
 - Ja izvīrijums ir vairāk nekā 95 mm no galda malas, uzstādiet monitoru tikai tad, ja plakana izvīrijums atrodas 10–75 mm no galda malas.





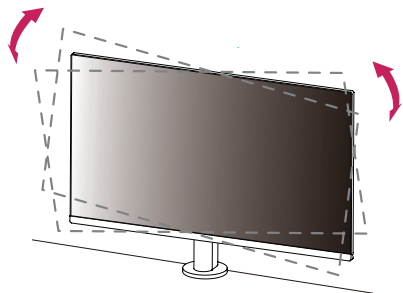
Pagriežams statīvs

Rediģēšanas monitors ļauj pielāgot monitora skata leņķi.



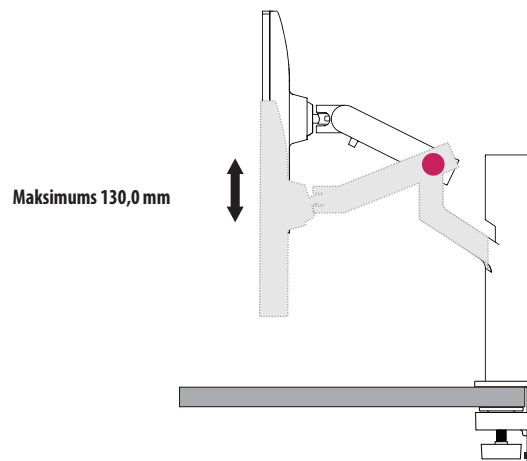
Ekrāna izlīdzināšana

Ja pēc produkta nolikšanas vienā pusē ekrāns ir neobjektīvs, horizontālais taisnais leņķis ir šāds.



Statīva augstuma regulēšana

- 1 Monitoru obligāti turiet un pārvietojiet ar abām rokām.



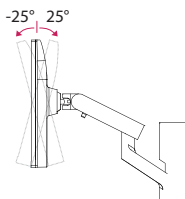
BRĪDINĀJUMS

- Lai izvairītos no traumām, regulējot augstumu, nelieciet rokas uz statīva.

Leņķa regulēšana

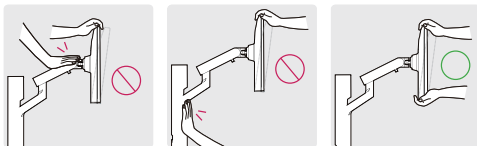
Noregulējiet ekrāna leņķi.

Lai nodrošinātu vislabāko ekrāna redzamību, to iespējams noliekt uz priekšu un atpakaļ no -25° līdz 25° .



⚠ BRĪDINĀJUMS

- Lai ekrāna regulēšanas laikā netraumētu pirkstus, neturiet monitora rāmja apakšdaļu, kā parādīts attēlā zemāk.
- Monitora leņķa regulēšanas laikā nepieskarieties ekrānam un nespiediet to.

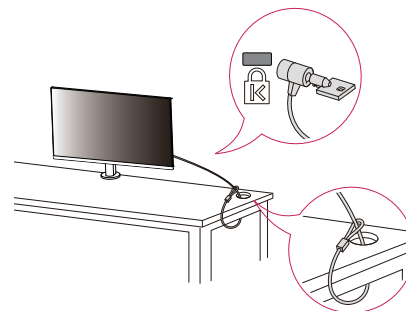


- Griežot monitoru, rīkojieties piesardzīgi ar kabeljiem.

Kensington slēdzes izmantošana

Papildinformāciju par uzstādīšanu un lietošanu skatiet Kensington slēdzes lietotāja rokasgrāmatā vai apmeklējiet tīmekļa vietni <http://www.kensington.com>.

Savienojiet monitoru ar galdu, izmantojot Kensington drošības sistēmas kabeli.

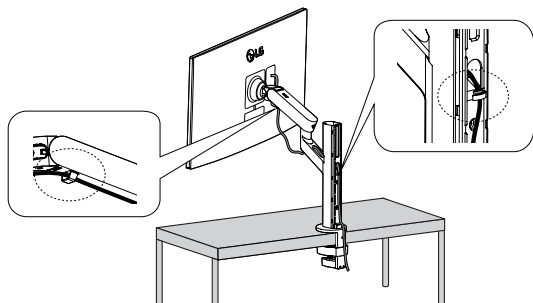


⚠ PIEZĪME

- Kensington drošības sistēma ir papildu piederums. Papildu piederumus varat iegādāties lielākajā daļā elektronikas preču veikalos.

UZMANĪBU!

- Nodrošina pietiekamu atslābumu kabeli, lai nodrošinātu pilnu kustības diapazonu.
- Lai izvairītos no kabeļu iespīšanas riska, ir svarīgi ievērot maršrutēšanas norādījumus šajā rokasgrāmatā. Ignorējot šos norādījumus, var tikt nodarīti īpašuma bojājumi vai miesas bojājumi.



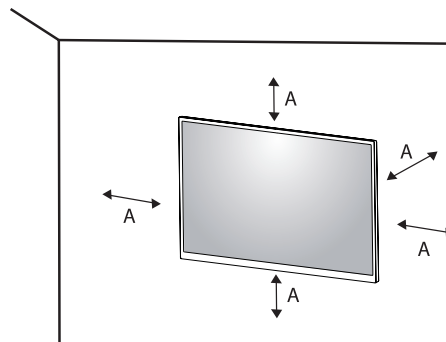
BRĪDINĀJUMS

- Ja, lietojot monitoru, kabelis nav jānoņem, tas var izraisīt bojājumus.
- Kabeļiem ieteicams pagriezt monitoru piemērotā leņķī, lai izvairītos no elektroinstalācijas problēmām.

Uzstādīšanas pie sienas

Šis monitors atbilst prasībām attiecībā uz sienas montāžas plāksni un citām saderīgām ierīcēm.

Lai nodrošinātu pietiekamu ventilāciju, uzstādiet monitoru vismaz 100 mm attālumā no sienas un atstājiet aptuveni 100 mm brīvu vietu abās monitora pusē. Detalizētus uzstādīšanas norādījumus var iegūt vietējā mazumtirdzniecības veikalā. Informāciju par slīpai sienai paredzēta montāžas kronšteina uzstādīšanu skatiet rokasgrāmatā.



A: 100 mm

Sienas montāžas plāksnes uzstādīšana

Lai monitoru uzstādītu pie sienas, monitora aizmugurē piestipriniet sienas montāžas kronšteinu (papildaprīkojums).

Pārliecinieties, vai sienas montāžas kronšteins ir stingri piestiprināts pie monitora un sienas.

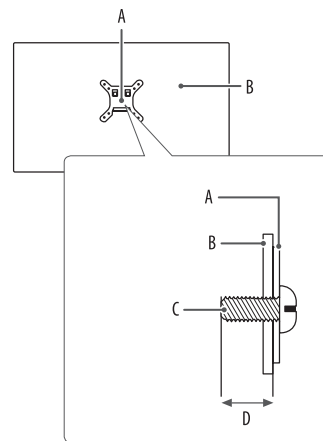
- Sienas statīvs (mm): 100 x 100
- Standarta skrūve: M4 x L10
- Skrūvju skaits: 4
- Sienas montāžas plāksne (papildaprīkojums): LSW149

! PIEZĪME

- Skrūves, kas neatbilst VESA standartiem, var sabojāt ierīci un izraisīt nepareizu monitora darbību. LG Electronics neatbild par jebkādiem bojājumiem, kas saistīti ar nestandarta skrūvju izmantošanu.
- Sienas montāžas komplektā ir iekļauta uzstādīšanas rokasgrāmata un visas nepieciešamās detaļas.
- Sienas montāžas kronšteins ir papildu piederums. Papildu piederumus varat iegādāties pie vietējā izplatītāja.
- Katram sienas montāžas kronšteinam var būt atšķirīga garuma skrūves. Lietojot skrūves, kuru garums pārsniedz standarta garumu, varat sabojāt izstrādājuma iekšpusi.
- Papildinformāciju skatiet sienas montāžas kronšteina lietotāja rokasgrāmatā.
- Esiet uzmanīgs un nepielietojiet pārmērīgu spēku, uzstādot sienas montāžas plāksni, jo tā varat radīt bojājumus ekrānam.
- Pirms monitora uzstādīšanas uz sienas stiprinājuma noņemiet statīvu, veicot tā pievienošanas darbības pretējā secībā.

! UZMANĪBU!

- Lai novērstu elektrošoka risku, pirms monitora pārvietošanas vai uzstādīšanas atvienojiet barošanas kabeli.
- Uzstādot monitoru pie griestiem vai sliņas sienas, monitors var nokrist, radot traumas. Izmantojiet tikai LG apstiprinātu sienas stiprinājumu un sazinieties ar vietējo izplatītāju vai kvalificētu personālu.
- Lai nepieļautu traumas, šī iekārta ir droši jānostiprina pie sienas atbilstoši uzstādīšanas norādījumiem.
- Pārmērīgi pievelkot skrūves, var sabojāt monitoru. Uz šādi radītiem bojājumiem neattiecas ierīces garantija.
- Izmantojiet tādu sienas montāžas kronšteinu un skrūves, kas atbilst VESA standartiem. Ierīces garantija neattiecas uz bojājumiem, kas radušies, lietojot nepiemērotas sastāvdaļas vai nepareizi lietojot.
- Mērot no monitora aizmugures, katras skrūves garumam jābūt 8 mm vai mazāk.



A: Sienas montāžas plāksne

B: Monitora aizmugure

C: Standarta skrūve

D: Maksimums 8 mm

MONITORA LIETOŠANA

- Šīs rokasgrāmatas attēlos redzama vai atšķirties no faktiskā izstrādājuma.
- Nospiediet kursorsviras pogu, atveriet sadaļu **Settings (Iestatījumi)** → **Input (Ieeja)** un izvēlieties ieejas opciju.

UZMANĪBU!

- Ilgstoši nespiediet uz ekrāna. Tas var izraisīt attēla kropļojumu.
- Uz ekrāna ilgstoši nerādiest nekustīgu attēlu. Tas var izraisīt attēla aizturēšanu. Ja iespējams, izmantojiet datora ekrānsaudzētāju.
- Ja kontaktlīdzai pievienojat strāvas vadu, izmantojiet zemētu (3 atveru) daudzkontakta ligzdu vai zemētu sienas kontaktlīdzu.
- Vietās, kur ir zema temperatūra, monitors ieslēgšanas brīdī var mirgot. Tā ir normāla parādība.
- Dažkārt ekrānā var parādīties sarkani, zaļi vai zili punkti. Tā ir normāla parādība.

Savienošana ar datoru

- Šajā monitorā ir atbalstīta funkcija Plug and Play*.

* Plug and Play: Funkcija, kas ļauj pievienot ierīci datoram, neveicot pārkonfigurēšanu un neinstalējot manuālus draiverus.

HDMI savienojums

Pārraida digitālos video un audio signālus no datora uz monitoru.

UZMANĪBU!

- Izmantojot DVI–HDMI/DP (DisplayPort)–HDMI kabeli, var rasties saderības problēmas.
- Izmantojiet sertificētu kabeli ar HDMI logotipu. Ja neizmantojat sertificētu HDMI kabeli, ekrānā var nebūt redzams attēls un iespējama savienojuma kļūda.
- Ieteicamie HDMI kabeļu veidi
 - Ātrdarbīgs HDMI™/TM kabelis
 - Ātrdarbīgs HDMI™/TM kabelis ar Ethernet

DisplayPort savienojums

Pārraida digitālos video un audio signālus no datora uz monitoru.

PIEZĪME

- Atkarībā no datora DP (DisplayPort) versijas var nebūt video vai audio izejas.
- Ja lietojat Mini DisplayPort izvades grafikas karti, izmantojiet Mini DP uz DP (Mini DisplayPort uz DisplayPort) kabeli vai spraudni, kas atbalsta DisplayPort 1.2 vai 1.4. (Jāpērk atsevišķi)

Pievienošana AV ierīcēm

HDMI savienojums

HDMI pārraida digitālus video un audio signālus no AV ierīces uz monitoru.

! PIEZĪME

- Izmantojot DVI–HDMI/DP (DisplayPort)–HDMI kabeli, var rasties saderības problēmas.
- Izmantojiet sertificētu kabeli ar HDMI logotipu. Ja neizmantosiet sertificētu HDMI kabeli, ekrānā var nebūt redzams attēls un iespējama savienojuma kļūda.
- Ieteicamie HDMI kabelu veidi
 - Ātrdarbīgs HDMI™/TM kabelis
 - Ātrdarbīgs HDMI™/TM kabelis ar Ethernet

Piederumu savienošana

USB ierīces pievienošana

Produkta USB ports darbojas kā USB centrmezgls.

! PIEZĪME

- Pirms pieslēdzat produktu, lai to izmantotu, iesakām instalēt visus Windows atjauninājumus, lai uzturētu Windows atjauninātu.
 - Perifērijas ierīces jāiegādājas atsevišķi.
 - USB portam var pievienot tastatūru, peli vai USB ierīci.
 - Uzlādes ātrums var atšķirties atkarībā no ierīces.
 - Lai izmantotu Monitora USB apakšējo portu, lietotājam jāsavieno Monitora augšējais ports ar datoru, izmantojot USB C-C vai USB C-A kabeli.
 - Kad USB C-C kabelis ir pieslēgts starp Monitora augšējo portu un datoru, Monitora apakšējais ports atbalsta USB 2.0 ierīci.
 - Kad USB C-A kabelis ir pieslēgts starp Monitora augšējo portu un datoru, Monitora apakšējais ports atbalsta USB 3.0 ierīci.
- Tomēr datoram ir jāatbalsta USB 3.0 funkcija.

! UZMANĪBU!

- Piesardzības pasākumi, lietojot USB ierīci
 - USB ierīce ar instalētu automātiskās atpazīšanas programmu vai savu draiveri, iespējams, netiks atpazīta.
 - Dažas USB ierīces, iespējams, netiek atbalstītas vai nedarbosies pareizi.
 - Ieteicams izmantot USB centrmezglu vai cieto disku ar pieslēgtu enerģijas avotu. (Ja ir nepietiekams enerģijas avots, USB ierīce, iespējams, netiks atpazīta pareizi.)

Austiņu pievienošana

Savienojiet piederumus ar monitoru, izmantojot austiņu portu.

! PIEZĪME

- Perifērijas ierīces jāiegādājas atsevišķi.
- Atkarībā no datora un ārējās ierīces audio iestatījumiem austiņu un skaļruņa funkcijas var būt ierobežotas.
- Leņķveida spraudņa austiņu lietošana var radīt problēmas, savienojot citu ārēju ierīci ar monitoru. Tāpēc ieteicams lietot taisna spraudņa austiņas.



Leņķveida spraudnis



Taisni
(ieteicams)

LIETOTĀJA IESTATĪJUMI

! PIEZĪME

- Jūsu monitora displejs var nedaudz atšķirties no šajā rokasgrāmatā attēlotā.

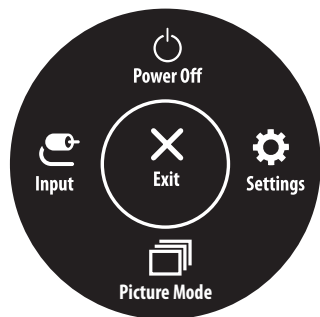
Galvenās izvēlnes aktivizēšana



- Nospiediet kursorsvires pogu monitora apakšā.
- Virziet kursorsviri augšup/lejup, pa kreisi/pa labi, lai iestatītu opcijas.
- Nospiediet kursorsvires pogu vēlreiz, lai izietu no galvenās izvēlnes.

Poga	Izvēlnes statuss	Apraksts
	Galvenā izvēlne atspējota	Iespējo galveno izvēlni.
	Galvenā izvēlne iespējota	Iziet no galvenās izvēlnes. (Turiet pogu nospiestu vairāk kā 3 sekundes, lai izslēgtu monitoru. Šādi jebkurā laikā varat izslēgt monitoru - arī tad, ja ekrāna displejs ir ieslēgts).
	◀ Galvenā izvēlne atspējota	Regulē monitora skaļuma līmeni.
	◀ Galvenā izvēlne iespējota	Atver funkciju Input (Ieeja) .
	▶ Galvenā izvēlne atspējota	Regulē monitora skaļuma līmeni.
	▶ Galvenā izvēlne iespējota	Atver Settings (Iestatījumi) funkcijas.
	▲ Galvenā izvēlne atspējota	Parāda informāciju par pašreizējo ieeju.
	▲ Galvenā izvēlne iespējota	Izslēdz monitoru.
	▼ Galvenā izvēlne atspējota	Parāda informāciju par pašreizējo ieeju.
	▼ Galvenā izvēlne iespējota	Šādi tiek atvērta funkcija Picture Mode (Attēla režīms) .

Galvenās izvēlnes funkcijas



Galvenā izvēlne	Apraksts
Input (Ievade)	Iestata ievades režīmu.
Power Off (Izslēgšana)	Izslēdz monitoru.
Settings (Iestatījumi)	Konfigurē ekrāna iestatījumus.
Picture Mode (Attēla režīms)	Iestata attēla režīmu.
Exit (Iziet)	Iziet no galvenās izvēlnes.

Izvēlnes iestatījumi

- 1 Lai skatītu izvēlni ekrāna displeja izvēlnī, nospiediet kursorsvīras pogu monitora apakšā un atveriet **Settings (Iestatījumi)**.
- 2 Virziet kursorsvīru augšup/lejup, pa kreisi/pa labi, lai iestatītu opcijas.
- 3 Lai atgrieztos augšējā izvēlnē vai iestatītu citus izvēlnes elementus, virziet kursorsvīru uz ◀ vai nospiediet (↻).
- 4 Ja vēlaties iziet no Ekrāna displeja izvēlnes, virziet kursorsvīru uz ◀, līdz esat izgājis.



Quick Settings



Input



Picture



General

! PIEZĪME

- : Ieslēgt
- : Izslēgt

Quick Settings (Ātrie iestatījumi)

Settings (Iestatījumi) > Quick Settings (Ātrie iestatījumi)	Apraksts	
Brightness (Spilgtums)	Pielāgo ekrāna spilgtumu.	
Auto Brightness (Automātisks spilgtums)	Automātiski optimizē spilgtumu atbilstoši apkārtējās vides gaismas intensitātei.	
Contrast (Kontrasts)	Pielāgo ekrāna kontrastu.	
Volume (Skaļums)	Koriģē skaļumu.	
	<p>! PIEZĪME</p> <ul style="list-style-type: none"> Varat pielāgot opcijas Mute (Izslēgt skaņu)/Unmute (Ieslēgt skaņu), virzot kursora virsma uz ▼ izvēlnē Skaļums. 	
Color Temp (Krāsu temperatūra)	Iestatiet savu krāsas temperatūru.	
	Custom (Pielāgots)	Lietotājs to var noregulēt uz sarkanu, zaļu vai zilu.
	Warm (Silts)	Iestata ekrāna krāsu sarkanīgā tonī.
	Medium (Vidējs)	Iestata ekrāna krāsu sarkanīgā un zilganā tonī.
	Cool (Vēss)	Iestata ekrāna krāsu zilganā tonī.
	Manual (Manuāls)	Lietotājs var precīzi regulēt krāsu temperatūru.

Input (Ieeja)

Settings (Iestatījumi) > Input (Ieeja)	Apraksts	
Input List (Ieeju saraksts)	Atlasa ieejas režīmu.	
Auto Input Switch	Kad automātiskās ievades slēdzis ir uzstādīts uz On (ieslēgt), ekrāns automātiski pārslēgsies uz jauno ievadi, kad tas ar to savienosies.	
	On (Ieslēgt)	Ieslēgt Auto Input Switch .
	Off (Izslēgt)	Izslēgt Auto Input Switch .
Aspect Ratio (Attēla formāts)	Regulē ekrāna malu attiecību.	
	Full Wide (Pilns platums)	Parāda video platekrāna režīmā neatkarīgi no video signāla ieejas.
	Original (Oriģināls)	Parāda video atbilstoši ieejas video signāla skata koeficientam.
PBP	Vienā monitorā parāda divu ieejas režīmu ekrānus.	
Main/Sub Screen Change (Galvenā/apakšekrāna maiņa)	Režīmā PBP pārslēdzas starp galveno ekrānu un apakšekrānu.	
Main/Sub Sound Change (Galvenās/apakšskaņas maiņa)	Režīmā PBP pārslēdzas starp galvenā ekrāna audio un apakšekrāna audio.	

Settings (Iestatījumi) > Input (Ieeja)	Apraksts					
Input List (Ieeju saraksts)	Vienā monitorā parāda divu ieejas režīmu ekrānus.					
	Main Input List (Galveno ieeju saraksts)	Iespējamās PBP kombinācijas skatiet tālāk tabulā.				
						Sub Input List (Apakšieeju saraksts)
	PBP savienojums		Sekundārais ekrāns (Pa labi)			
			HDMI 1	HDMI 2	DisplayPort	USB-C
	Galvenais ekrāns (Pa kreisi)	HDMI 1	-	○	○	○
HDMI 2		○	-	○	○	
DisplayPort		○	○	-	X	
USB-C		○	○	X	-	
Aspect Ratio (Attēla formāts)	Regulē ekrāna malu attiecību.					
	Main Aspect Ratio (Attēla galvenais formāts)	Full Wide (Pilns platums)	Parāda video tā, lai tas ietilptu PBP ekrānā neatkarīgi no video signāla ievades.			
		Original (Oriģināls)	Attēlo video ar ieejas video signāla malu attiecību uz PBP ekrāna.			
	Sub Aspect Ratio (Attēla apakšformāts)	Full Wide (Pilns platums)	Parāda video tā, lai tas ietilptu PBP ekrānā neatkarīgi no video signāla ievades.			
Original (Oriģināls)		Attēlo video ar ieejas video signāla malu attiecību uz PBP ekrāna.				
PBP	Jūs varat atspējot funkciju, kas rāda attēlus no diviem ieeju režīmiem vienlaicīgi vienā monitorā.					
Main/Sub Screen Change (Galvenā/apakšekrāna maiņa)	Režīmā PBP pārslēdzas starp galveno ekrānu un apakšekrānu.					
Main/Sub Sound Change (Galvenās/apakšskaņas maiņa)	Režīmā PBP pārslēdzas starp galvenā ekrāna audio un apakšekrāna audio.					

Picture (Attēls)

! PIEZĪME

- Iestatāmā iespēja **Picture Mode (Attēla režīms)** ir atkarīga no ievades signāla.


[Attēla režīma SDR (nav HDR) signāls]

Settings (Iestatījumi) > Picture (Attēls)	Apraksts	
Picture Mode (Attēla režīms)	Custom (Pielāgots)	Ļauj lietotājam regulēt katru elementu.
	Vivid (Spilgts)	Palielina kontrastu, spilgtumu un asumu, lai iegūtu spilgtus attēlus.
	HDR Effect (HDR efekts)	Optimizē ekrānu augstam dinamiskajam diapazonam.
	Reader (Lasītājs)	Optimizē ekrānu dokumentu lasīšanai. Izvēlnē OSD (Ekrāna displejs) varat palielināt spilgtumu.
	Cinema (Kino)	Optimizē ekrānu, lai uzlabotu videoklipu vizuālos efektus.
	FPS	Šis režīms ir optimizēts FPS spēlēm.
	RTS	Šis režīms ir optimizēts RTS spēlēm.
	Color Weakness (Krāsu vājums)	Šis režīms ir paredzēts lietotājiem, kuri nespēj atšķirt sarkano un zaļu krāsu. Tas ļauj lietotājiem ar nespēju atpazīt krāsas viegli atšķirt šīs divas krāsas.

[Attēla režīma HDR signāls]

Settings (Iestatījumi) > Picture (Attēls)	Apraksts	
Picture Mode (Attēla režīms)	Custom (Pielāgots)	Ļauj lietotājam regulēt katru elementu.
	Vivid (Spilgts)	Optimizē ekrānu spilgtām HDR krāsām.
	Cinema (Kino)	Optimizē ekrānu HDR video skatīšanai.
	FPS	Šis režīms ir optimizēts FPS spēlēm. Tas ir piemērots ļoti tumšām FPS spēlēm.
	RTS	Šis režīms ir optimizēts RTS spēlēm.
	<p>! PIEZĪME</p> <ul style="list-style-type: none"> • HDR saturs var netikt parādīts pareizi atkarībā no operētājsistēmas Windows 10/ mac iestatījumiem; lūdzu, pārbaudiet HDR ieslēgšanas/izslēgšanas iestatījumus operētājsistēmā Windows. • Ieslēdzot HDR funkciju, teksta vai attēla kvalitāte var būt zema grafikas kartes veiktspējas dēļ. • Kad HDR funkcija ir ieslēgta, mainot monitora ieeju vai ieslēdzot/izslēdzot, ekrāns var nīrbēt grafiskās kartes veiktspējas dēļ. 	

Settings (Iestatījumi) > Picture (Attēls)	Apraksts		
Picture Adjust (Attēla regulēšana)	Brightness (Spilgtums)	Pielāgo ekrāna spilgtumu.	
	Auto Brightness (Automātisks spilgtums)	Automātiski optimizē spilgtumu atbilstoši apkārtējās vides gaismas intensitātei.	
	Contrast (Kontrasts)	Pielāgo ekrāna kontrastu.	
	Sharpness (Asums)	Regulē ekrāna asumu.	
	SUPER RESOLUTION+	High (Augsts)	Optimizē ekrānu, nodrošinot kristāldzidrus attēlus. Vislabāk noder augstas izšķirtspējas video vai spēlēm.
		Middle (Vidējs)	Optimizē ekrānu komfortablai skatīšanai, rādot attēlus vidējā līmenī starp zemu un augstu režīmu. Vislabāk noder UCC vai SD video skatīšanai.
		Low (Zems)	Optimizē ekrānu vienmērīgiem un dabiskiem attēliem. Vislabāk noder nekustīgiem attēliem vai attēliem ar maz kustībām.
		Off (Izslēgt)	Parāda visbiežāk izmantotajā iestatījumā. Atspējo SUPER RESOLUTION+ .
		<p>! PIEZĪME</p> <ul style="list-style-type: none"> Tā kā šī funkcija ir paredzēta, lai paaugstinātu asumu zemas izšķirtspējas attēlos, nav ieteicams izmantot šo funkciju normālam tekstam vai darbvirsmas ikonām. To darot, iespējams panākt nevajadzīgi augstu asumu. 	
	Black Level (Melnās krāsas līmenis)	Iestata nobīdes līmeni	
<ul style="list-style-type: none"> Nobīde: videosignālā šī ir tumšākā krāsa, kādu var parādīt monitorā. 			
High (Augsts)		Saglabā ekrāna pašreizējo kontrasta attiecību.	
Low (Zems)	Samazina melnās krāsas līmeni un palielina baltās krāsas līmeni ekrāna pašreizējā kontrasta attiecībā.		
DFC	Automātiski pielāgo spilgtumu atbilstoši ekrānam.		

Settings (Iestatījumi) > Picture (Attēls)	Apraksts		
Game Adjust (Spēju pielāgošana)	Response Time (Reakcijas laiks)	<p>Iestata parādīto attēlu reakcijas laiku, ņemot vērā ekrāna ātrumu. Parastā vidē ieteicams izmantot iestatījumu Fast (Ātrs). Ja ir ātra attēlu nomaīņa, ieteicams izmantot iestatījumu Faster (Ātrāku). Kad ir izvēlēts Ātrākais Režīms, atkarībā no satūra var parādīties Kustīgā Attēla Izplūšana.</p>	
		Faster (Ātrāku)	Iestata reakcijas laiku uz Faster (Ātrāku) .
		Fast (Ātrs)	Iestata reakcijas laiku uz Fast (Ātrs) .
		Normal (Normāls)	Iestata reakcijas laiku uz Normal (Normāls) .
		Off (Izslēgt)	Atspējo funkciju.
	FreeSync	<p>Apgādā ar viengabalainiem un dabīgiem attēliem, sinhronizējot vertikālo frekvenci un ievades signālu ar izvades signālu.</p> <p> UZMANĪBU</p> <ul style="list-style-type: none"> Atbalstītais interfeiss: DisplayPort, HDMI. Atbalstītā grafiskā karte: Nepieciešama grafiskā karte, kas atbalsta AMD FreeSync. Atbalstītā versija: Pārlicinieties, vai esat veikusi atjauninājumus grafiskās kartes draiverim uz tā jaunāko versiju. Lai iegūtu vairāk informācijas vai veiktu pieprasījumus, izmantojiet AMD mājaslapu: http://www.amd.com/FreeSync. 	
	On (Ieslēgt)	FreeSync funkcija ieslēgta.	
	Off (Izslēgt)	Izslēdz FreeSync.	
	Black Stabilizer (Melnā stabilizators)	<p>Jūs varat regulēt melnās krāsas kontrastu, lai uzlabotu redzamību tumšās ainās. Jūs varat viegli atšķirt priekšmetus tumšā spēļu ekrānā.</p>	

Settings (Iestatījumi) > Picture (Attēls)	Apraksts			
Color Adjust (Krāsu pielāgošana)	Gamma	Mode 1 (1. režīms), Mode 2 (2. režīms), Mode 3 (3. režīms)	Jo augstāka gammas vērtība, jo tumšāks ir attēls. Jo zemāka gammas vērtība, jo gaišāks ir attēls.	
		Mode 4 (4. režīms)	Ja nav nepieciešams pielāgot gammas iestatījumus, atlasiet Mode 4 (4. režīms) .	
	Color Temp (Krāsu temperatūra)	Iestatiet savu krāsas temperatūru.		
		Custom (Pielāgots)	Lietotājs to var noregulēt uz sarkanu, zaļu vai zilu.	
		Warm (Silts)	Iestata ekrāna krāsu sarkanīgā tonī.	
		Medium (Vidējs)	Iestata ekrāna krāsu sarkanīgā un zilganā tonī.	
		Cool (Vēss)	Iestata ekrāna krāsu zilganā tonī.	
		Manual (Manuāls)	Lietotājs var precīzi regulēt krāsu temperatūru.	
	Red (Sarkans)/Green (Zaļš)/Blue (Zils)	Attēla krāsu var pielāgot izmantojot sarkano, zaļu un zilo krāsu.		
	Six Color (Sešas krāsas)	Nodrošina krāsu atbilstību lietotāja vajadzībām, regulējot sešu krāsu (sarkana, zaļa, zila, ciāna, fuksina, dzeltena) toni un piesātinājumu un pēc tam saglabājot iestatījumus.		
Hue (Nokrāsa)		Regulē ekrāna toni.		
Piesātinājums (Saturation)		Regulē ekrāna krāsu piesātinājumu. Jo zemāka ir vērtība, jo krāsas kļūst mazāk piesātinātas un gaišākas. Jo lielāka ir vērtība, jo krāsas kļūst vairāk piesātinātas un tumšākas.		
Picture Reset (Attēla atiestate)	Do you want to reset your picture settings? (Vai vēlaties atiestatīt savus attēla iestatījumus?)	Yes (Jā)	Atjauno noklusējuma iestatījumus.	
		No (Nē)	Atceļ atpakaļ.	

General (Vispārīgi)

Settings (Iestatījumi) > General (Vispārīgi)	Apraksts	
Language (Valoda)	Iestata izvēlnes ekrānu vēlamajā valodā.	
SMART ENERGY SAVING	Taupiet enerģiju, izmantojot spilgtuma kompensācijas algoritmu.	
	High (Augsts)	Taupa enerģiju, lietojot augstas efektivitātes SMART ENERGY SAVING funkciju.
	Low (Zems)	Taupa enerģiju, lietojot zemas efektivitātes SMART ENERGY SAVING funkciju.
	Off (Izslēgt)	Atspējo funkciju.
	<p>! PIEZĪME</p> <ul style="list-style-type: none"> Enerģijas taupīšanas datu vērtība var atšķirties atkarībā no paneļa ražotāja un paneļa. Ja parametriem SMART ENERGY SAVING ir atlasīta opcija High (Augsts) vai Low (Zems), monitora spilgtums atkarībā no avota kļūst mazāks vai lielāks. 	
Deep Sleep mode (Dziļā "miega" režīms)	Kad aktivizēts Deep Sleep mode (Dziļā "miega" režīms), enerģijas patēriņš ir samazināts, un monitors atrodas gaidīšanas režīmā.	
	[Mode 1] (1. režīms), [Mode 2] (2. režīms)	Iespējo Deep Sleep mode (Dziļā "miega" režīms).
	Off (Izslēgt)	Atspējo Deep Sleep mode (Dziļā "miega" režīms).
	<p>! PIEZĪME</p> <ul style="list-style-type: none"> USB HUB funkcijās neveiks parengties režīmu, kol „ Deep sleep Mode (Dziļā "miega" režīms)" nustatytyas [Mode 2] (2. režīms). 	
Power LED (Barošanas LED)	<p>Izslēdz vai izslēdz barošanas LED monitora apakšā.</p> <p>! PIEZĪME</p> <ul style="list-style-type: none"> Izslēdzot funkciju Barošanas LED, tā darbojas šādi: <ul style="list-style-type: none"> Režīms izslēgts: Balts Miega režīmā (Gaidīšanas režīms): Balts mirgo Izslēgts režīms: Izslēgt 	
Automatic Standby (Automātiskā gaidstāve)	Funkcija, kas automātiski izslēdz monitoru, ja ekrānā noteiktu laika periodu netiek veikta nekāda kustība. Automātiskās izslēgšanas funkcijai varat iestatīt taimerī. (8 H (8 stundas), 6 H (6 stundas), 4 H (4 stundas) un Off (Izslēgt))	

Settings (Iestatījumi) > General (Vispārīgi)	Apraksts		
DisplayPort Version (DisplayPort versija)	Iestatiet DisplayPort Version (DisplayPort versija) tādu pašu versiju, kāda ir pievienotajai ārējai ierīcei. (1.4 un 1.2) Lai izmantotu HDR funkciju, izvēlieties iestatījumu 1.4 .		
HDMI Compatibility Mode (HDMI saderības režīms)	HDMI Compatibility Mode (HDMI saderības režīms) funkcija var indicēt mantojuma aprīkojumu, kas neatbalsta HDMI 2.0.		
	On (Ieslēgt)	Ieslēgt HDMI Compatibility Mode (HDMI saderības režīms) .	
	Off (Izslēgt)	Izslēgt HDMI Compatibility Mode (HDMI saderības režīms) .	
	<p>! PIEZĪME</p> <ul style="list-style-type: none"> Ja pieslēgtā ierīce neatbalsta HDMI Compatibility Mode (HDMI saderības režīms), ekrāns vai skaņa var nedarboties pareizi. Dažas vecākas grafikas kartes neatbalsta HDMI 2.0, bet Jūs varat izvēlēties HDMI 2.0 izšķirtspēju loga vadības panelī. Tas var izraisīt ekrāna nenormālu atspoguļojumu. 		
Buzzer (Zummers)	Šī funkcija ļauj iestatīt Buzzer (Zummers), kad on (Ieslēgt) monitoru.		
	On (Ieslēgt)	Iespējo monitora Buzzer (Zummers) .	
	Off (Izslēgt)	Atspējo monitora Buzzer (Zummers) .	
OSD Lock (Ekrāna displeja bloķēšana)	Šī funkcija atslēdz iestatījumu pielāgojumus un konfigurācijas		
	On (Ieslēgt)	Iespējo OSD Lock (Ekrāna displeja bloķēšana) .	
	Off (Izslēgt)	Atspējo OSD Lock (Ekrāna displeja bloķēšana) .	
	<p>! PIEZĪME</p> <ul style="list-style-type: none"> Visas funkcijas ir atspējotas, izņemot Brightness (Spilgtums), Auto Brightness (Automātisks spilgtums), Contrast (Kontrasts), Volume (Skaļums), Input List (Ievades Saraksts), Auto Input Switch, Aspect Ratio (Attēla formāts), PBP, OSD Lock (Ekrāna displeja bloķēšana) un Information (Informācija). 		
Information (Informācija)	Tiek parādīta šāda informācija par displeju: Total Power On Time (Kopējais darbības laiks) , Resolution (Izšķirtspēja) .		
Reset to Initial Settings (Atiestatīt uz sākotnējiem iestatījumiem)	Do you want to reset your settings? (Vai vēlaties atiestatīt savus iestatījumus?)	Yes (Jā)	Atjauno noklusējuma iestatījumus.
		No (Nē)	Atceļ atlasi.

PROBLĒMU NOVĒRŠANA

Ekrānā nekas nav redzams.	
Vai ir pievienots monitora strāvas vads?	<ul style="list-style-type: none"> Pārbaudiet, vai strāvas vads ir pareizi pievienots kontaktligzdai.
Vai barošanas LED lampiņa deg?	<ul style="list-style-type: none"> Pārbaudiet strāvas vada savienojumu un nospiediet barošanas pogu.
Vai barošana ir ieslēgta un barošanas LED lampiņa ir baltā krāsā?	<ul style="list-style-type: none"> Pārbaudiet, vai pievienotais ieejas avots ir iespējots (Settings (Iestatījumi) > Input (Ieeja)).
Vai ir redzams ziņojums No Signal (Nav signāla) vai netiek parādīts ekrāns?	<ul style="list-style-type: none"> Tas tiek parādīts, ja trūkst signālu kabeļa starp datoru un monitoru vai tas ir atvienots. Pārbaudiet kabeļus un savienojiet to no jauna. Ja ekrāns netiek parādīts pēc signāla kabeļa atkārtotas pievienošanas, veiciet iestatīšanu, kā aprakstīts tālāk. <ul style="list-style-type: none"> HDMI ieeja: Monitora General (Vispārīgi) iestatījumos iestatiet funkciju HDMI Compatibility Mode (HDMI saderības režīms) stāvokli Izslēgts. DisplayPort ieeja: Monitora General (Vispārīgi) iestatījumos iestatiet DisplayPort Version (DisplayPort versija) uz tādu pašu versiju, kāda ir pievienotajai ārējai ierīcei.
Vai ir redzams ziņojums Out of Range (Ārpus diapazona)?	<ul style="list-style-type: none"> Tas rodas, ja signāli no datora (grafikas kartes) ir ārpus monitora horizontālās vai vertikālās frekvences diapazona. Skatiet šīs rokasgrāmatas nodaļu Izstrādājuma specifikācija, lai iestatītu atbilstošu frekvenci.
Ekrāna displejs ir nestabils un raustās. / Monitorā parādītie attēli atstāj ēnu pēdas.	
Vai atlasījāt atbilstošu izšķirtspēju?	<ul style="list-style-type: none"> Ja atlasītā izšķirtspēja ir HDMI 1 080i 60/50 Hz (rindpārīce), ekrānā var būt nīrboņa. Nomainiet izšķirtspēju uz 1 080p vai ieteicamo izšķirtspēju. Ja grafikas karti nevar iestatīt ieteicamajā (optimālajā) izšķirtspējā, teksts var būt izplūdis, ekrāns var būt neskaids, var tikt rādīts apgriezts displeja apgabals vai arī displejs var būt nevienāds. Iestatīšanas metodes var atšķirties atkarībā no datora vai operētājsistēmas, un daļa izšķirtspēju var nebūt pieejamas atkarībā no grafikas kartes veiktspējas. Šādā gadījumā sazinieties ar datora vai grafiskās kartes ražotāju, lai saņemtu palīdzību.
Vai attēla aiztūrešana notiek pat tad, ja monitors ir izslēgts?	<ul style="list-style-type: none"> Ilgstoša nekustīga attēla rādīšana var bojāt ekrānu, radot attēla aiztūrešanu. Lai pagarinātu monitora kalpošanas laiku, izmantojiet ekrānsaudzētāju.
Vai ekrānā ir redzami punkti?	<ul style="list-style-type: none"> Izmantojot monitoru, ekrānā var parādīties pikseļu punkti (sarkani, zaļi, zili, balti vai melni). LCD ekrānam tas ir normāli. Tā nav kļūda, un tas nav saistīts ar monitora veiktspēju.

Dažas funkcijas ir atspējotas.	
Vai, nospiežot Izvēlne pogu, kādas no funkcijām nav pieejamas?	<ul style="list-style-type: none"> Ekrāna displejs ir bloķēts. Atspējojiet iespēju OSD Lock (Ekrāna displeja bloķēšana) sadaļā General (Vispārīgi).
Vai redzat ziņojumu "Atrasts nepazīstams monitors, Plug and Play (VESA DDC monitors)"?	
Vai instalējāt ekrāna draiveri?	<ul style="list-style-type: none"> Noteikti instalējiet ekrāna draiveri no ekrāna komplektam pievienotā kompaktdiska (vai disketes). Vai arī lejupielādējiet draiveri no mūsu tīmekļa vietnes: http://www.lg.com. Pārliecinieties, ka grafiskā karte atbalsta funkciju Plug and Play.
No austiņu porta netiek izvadīta skaņa.	
Vai tiek rādīts attēls bez skaņas?	<ul style="list-style-type: none"> Pārliecinieties, ka austiņu porta savienojumi ir atbilstoši izveidoti. Mēģiniet palielināt skaļumu, izmantojot kursorsvīru. Iestatiet datora audio izeju uz monitoru, ko lietojat. (Iestatījumi var atšķirties atkarībā no izmantotās operētājsistēmas.)

IZSTRĀDĀJUMA SPECIFIKĀCIJA

Krāsu dziļums	Atbalsta 8 bitu/10 bitu krāsu.		
Izšķirtspēja	HDMI	Maksimālā izšķirtspēja	3 840 x 1 600 @ 60 Hz
		leteicamā izšķirtspēja	3 840 x 1 600 @ 60 Hz
	DisplayPort/USB-C	Maksimālā izšķirtspēja	3 840 x 1 600 @ 60 Hz
		leteicamā izšķirtspēja	3 840 x 1 600 @ 60 Hz
Barošanas avoti	Enerģijas vērtējums	19,5 V --- 10,0 A	
	Strāvas patēriņš	Ieslēgts režīms: 48 W parasti (Izejas stāvoklis)* Izslēgts režīms: ≤ 0,3 W	
Mainstrāvas/ līdzstrāvas adapteris	Tips: ACC-LATP1, ražotājs: SHENZHEN HONOR ELECTRONIC Izvide: 19,5 V --- 10,8 A		
Vides apstākļi	Darba apstākļi	Temperatūra	0 °C līdz 40 °C
		Mitrums	Mazāk par 80 %
	Uzglabāšanas apstākļi	Temperatūra	-20 °C līdz 60 °C
		Mitrums	Mazāk par 85 %
Izmēri	Monitora izmēri (platums x augstums x dziļums)		
	Ar statīvu	895,4 x 763,6 x 513,3 (mm)	
	Bez statīva	895,4 x 393,4 x 97,4 (mm)	
Svars (bez iepakojuma)	Ar statīvu	11,1 kg	
	Bez statīva	6,4 kg	

Specifikācijas var tikt mainītas bez iepriekšēja brīdinājuma.

Jaudas patēriņa līmenis var būt atšķirīgs operatīvā stāvoklā un monitora iestatījuma gadījumā.

* Režīma "ieslēgts" enerģijas patēriņš ir izmērīts ar LG E testa standartu (pilns baltā raksts, maksimāla izšķirtspēja).

Rūpnīcas atbalsta režīms (sākotnējo iestatījumu režīms, dators)

HDMI

Priekšiestatījumu režīms	Horizontālā frekvence (kHz)	Vertikālā frekvence (Hz)	Polaritāte (H/V)	Piezīmes
640 x 480	31,469	59,94	-/-	
800 x 600	37,879	60,317	+/+	
1 024 x 768	48,363	60	-/-	
1 920 x 1 080	66,587	59,934	+/-	
1 920 x 1 600	98,68	59,95	+/-	
3 840 x 1 600	124,31	74,98	+/-	Tikai Freesync
3 840 x 1 600	98,75	59,99	+/-	
3 840 x 1 600	48,69	30	+/-	

DisplayPort/USB-C

Priekšiestatījumu režīms	Horizontālā frekvence (kHz)	Vertikālā frekvence (Hz)	Polaritāte (H/V)	Piezīmes
640 x 480	31,469	59,94	-/-	
800 x 600	37,879	60,317	+/+	
1 024 x 768	48,363	60	-/-	
1 920 x 1 080	66,587	59,934	+/-	
1 920 x 1 600	98,68	59,95	+/-	
3 840 x 1 600	98,75	59,99	+/-	
3 840 x 1 600	48,69	30	+/-	
3 840 x 1 600	124,31	74,98	+/-	Tikai Freesync

HDMI laiks (video)

Priekšiestatījumu režīms	Horizontālā frekvence (kHz)	Vertikālā frekvence (Hz)
480p	31,5	60
720p	45	60
1 080p	67,5	60
2 160p	135	60



Šo ierīci var lietot visos reģionos. Rūpīgi izlasiet lietotāja rokasgrāmatu (CD) un glabājiet to pieejamā vietā. Ņemiet vērā, ka izstrādājumam pievienotā etiķete sniedz tehniskā atbalsta informāciju.

Modelis _____

Sērijas Nr. _____